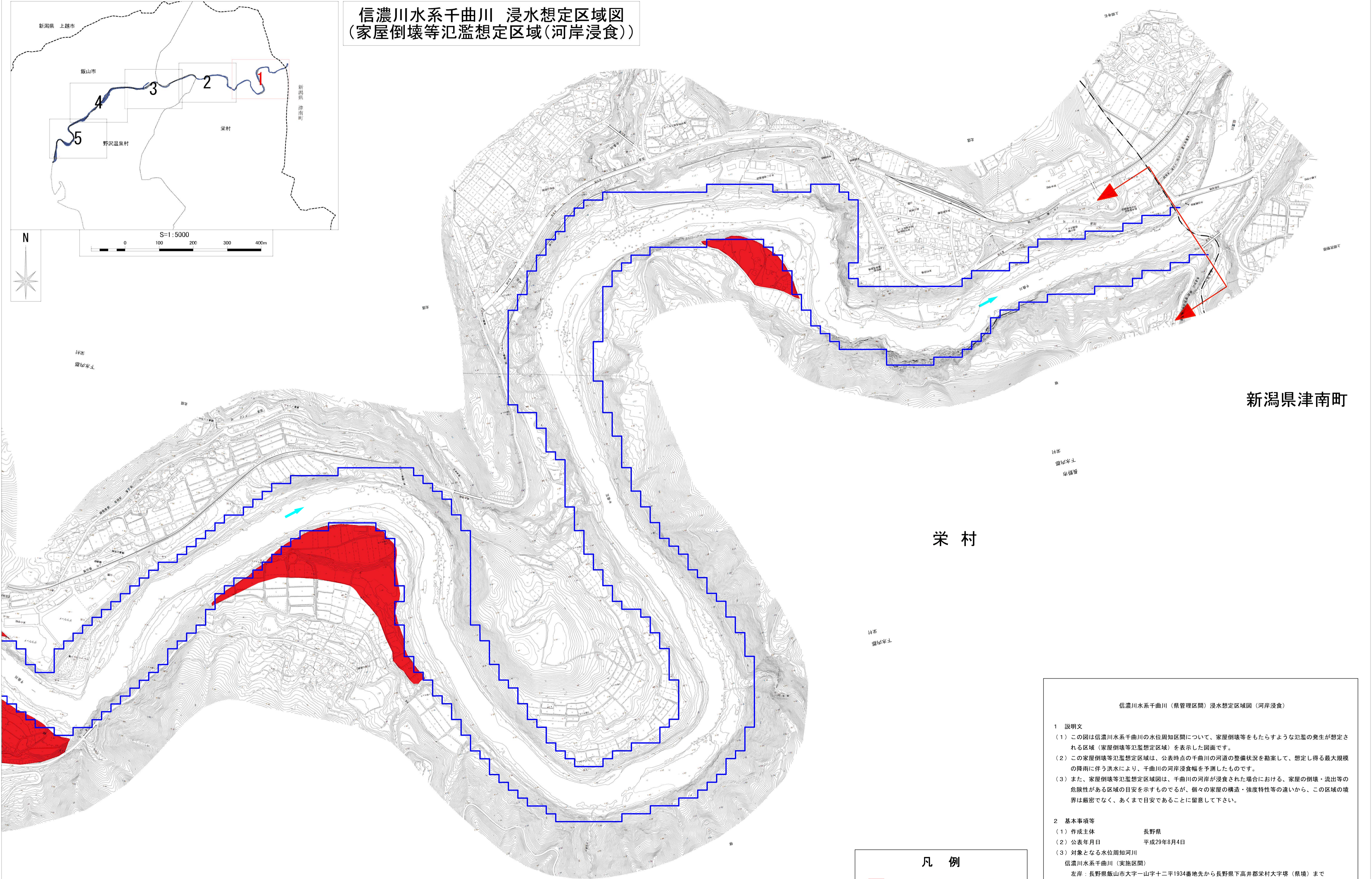
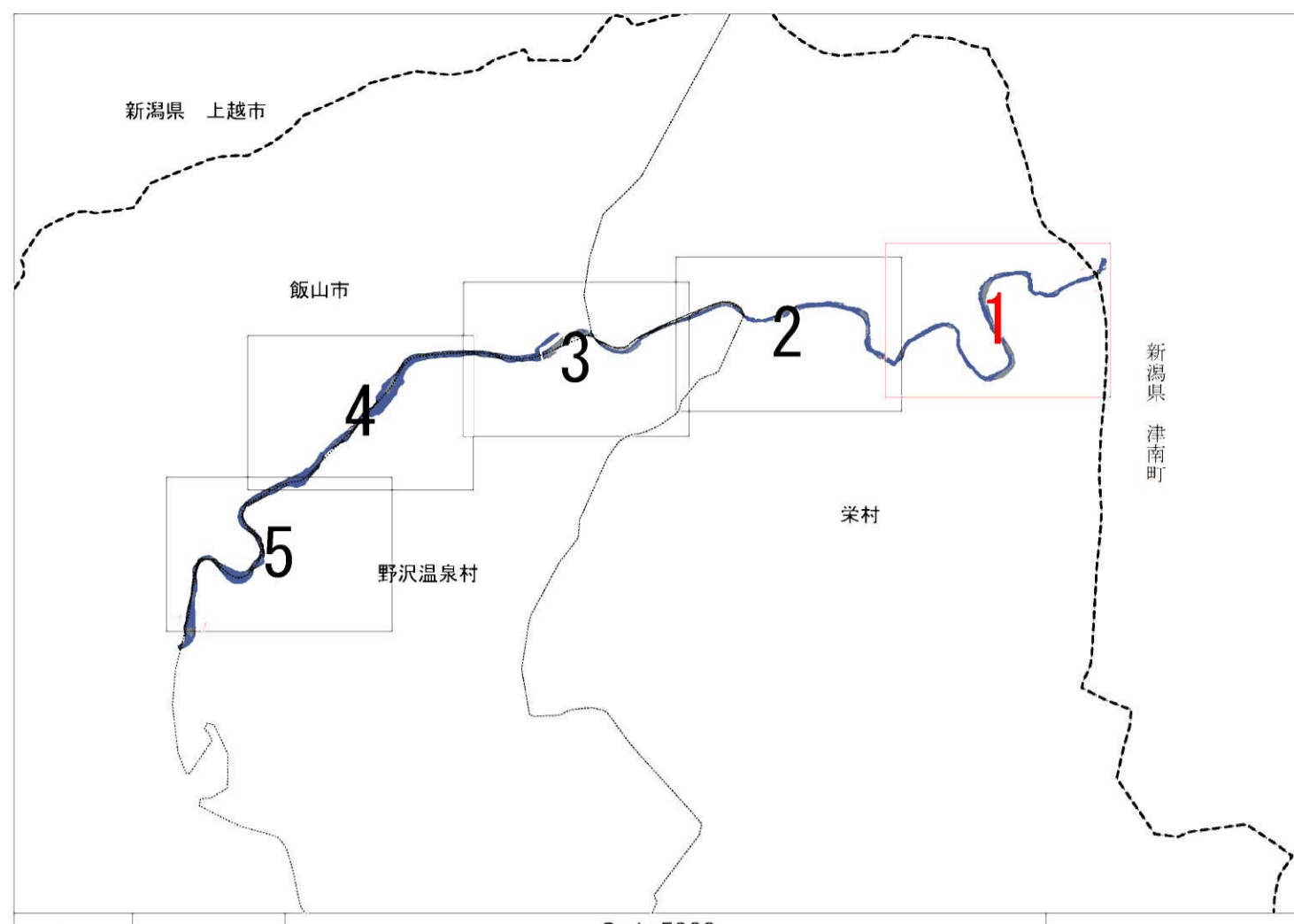


信濃川水系千曲川 浸水想定区域図
(家屋倒壊等氾濫想定区域(河岸浸食))



栄村

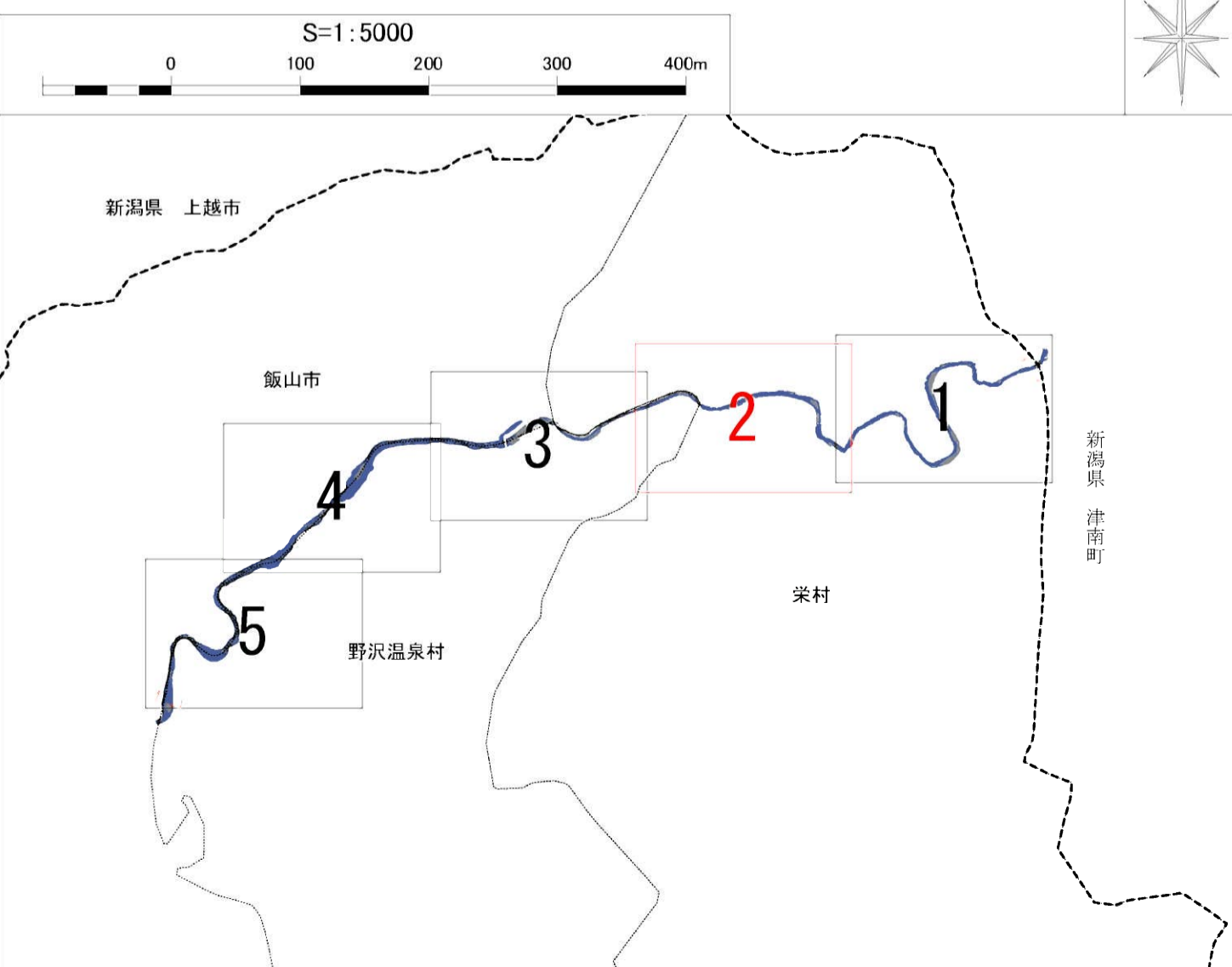
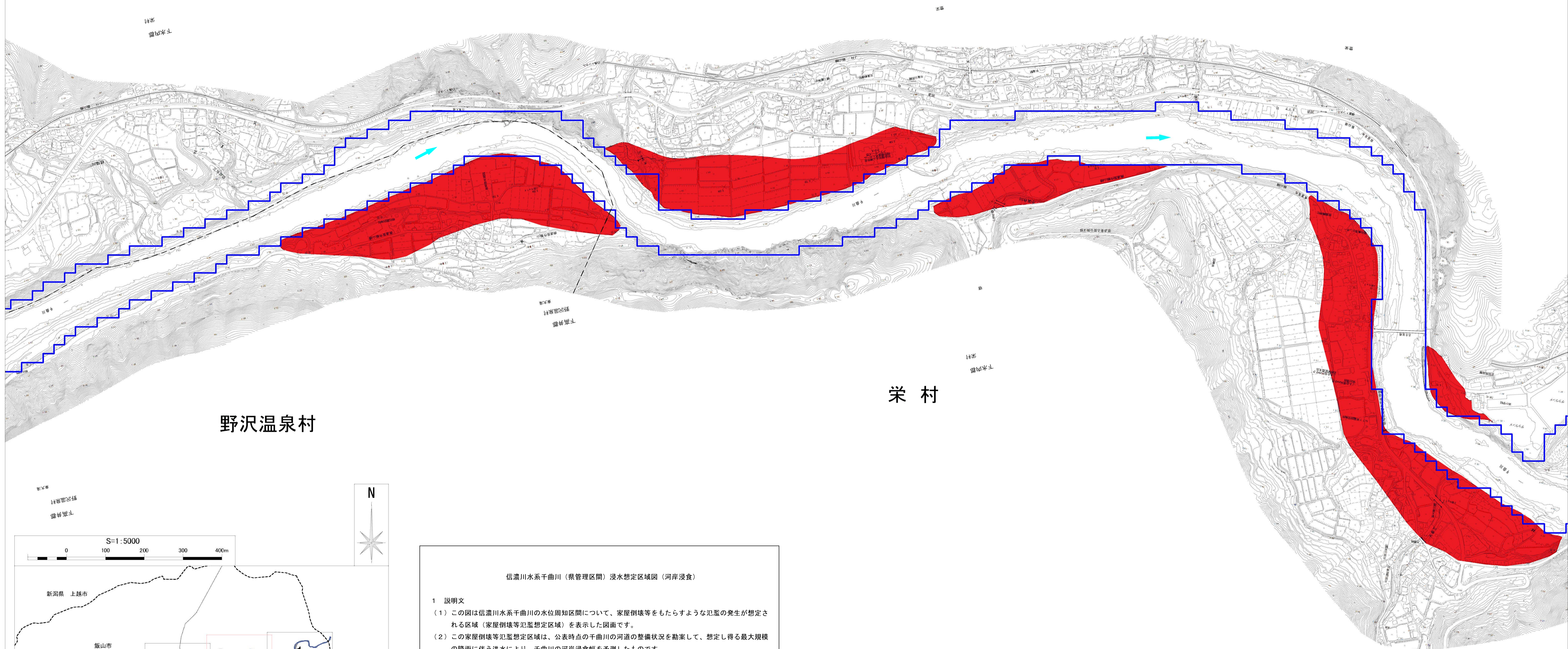
新潟県津南町

- 凡例**
- 家屋倒壊等氾濫想定区域(河岸浸食)
 - 市町村界
 - 水位周知区間

- 信濃川水系千曲川(県管理区間) 浸水想定区域図(河岸浸食)
- 1 説明文
 - (1) この図は信濃川水系千曲川の水位周知区間について、家屋倒壊等をもたらすような氾濫の発生が想定される区域(家屋倒壊等氾濫想定区域)を表示した図面です。
 - (2) この家屋倒壊等氾濫想定区域は、公表時点の千曲川の河道の整備状況を勘案して、想定し得る最大規模の降雨に伴う洪水により、千曲川の河岸浸食幅を予測したものです。
 - (3) また、家屋倒壊等氾濫想定区域図は、千曲川の河岸が浸食された場合における、家屋の倒壊・流出等の危険性がある区域の目安を示すものであるが、個々の家屋の構造・強度特性等の違いから、この区域の境界は厳密でなく、あくまで目安であることに留意して下さい。
 - 2 基本事項等

| | |
|-----------------|---|
| (1) 作成主体 | 長野県 |
| (2) 公表年月日 | 平成29年8月4日 |
| (3) 対象となる水位周知河川 | 信濃川水系千曲川(実施区間) |
| | 左岸：長野県飯山市大字一山字十二平1934番地先から長野県下高井郡栄村大字塚(県境)まで |
| | 右岸：長野県下高井郡野沢温泉村大字平林字広見32番地先から長野県下高井郡栄村大字塚(県境)まで |
| (4) 指定の前提となる降雨 | 千曲川流域全体に2日間で396mmの降雨を想定 |
| (5) 関係市町村 | 飯山市、野沢温泉村、栄村 |

信濃川水系千曲川 浸水想定区域図
(家屋倒壊等氾濫想定区域(河岸浸食))



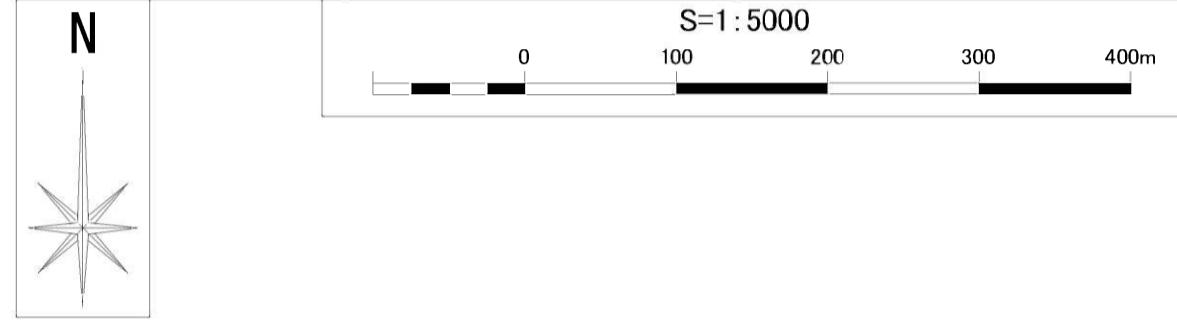
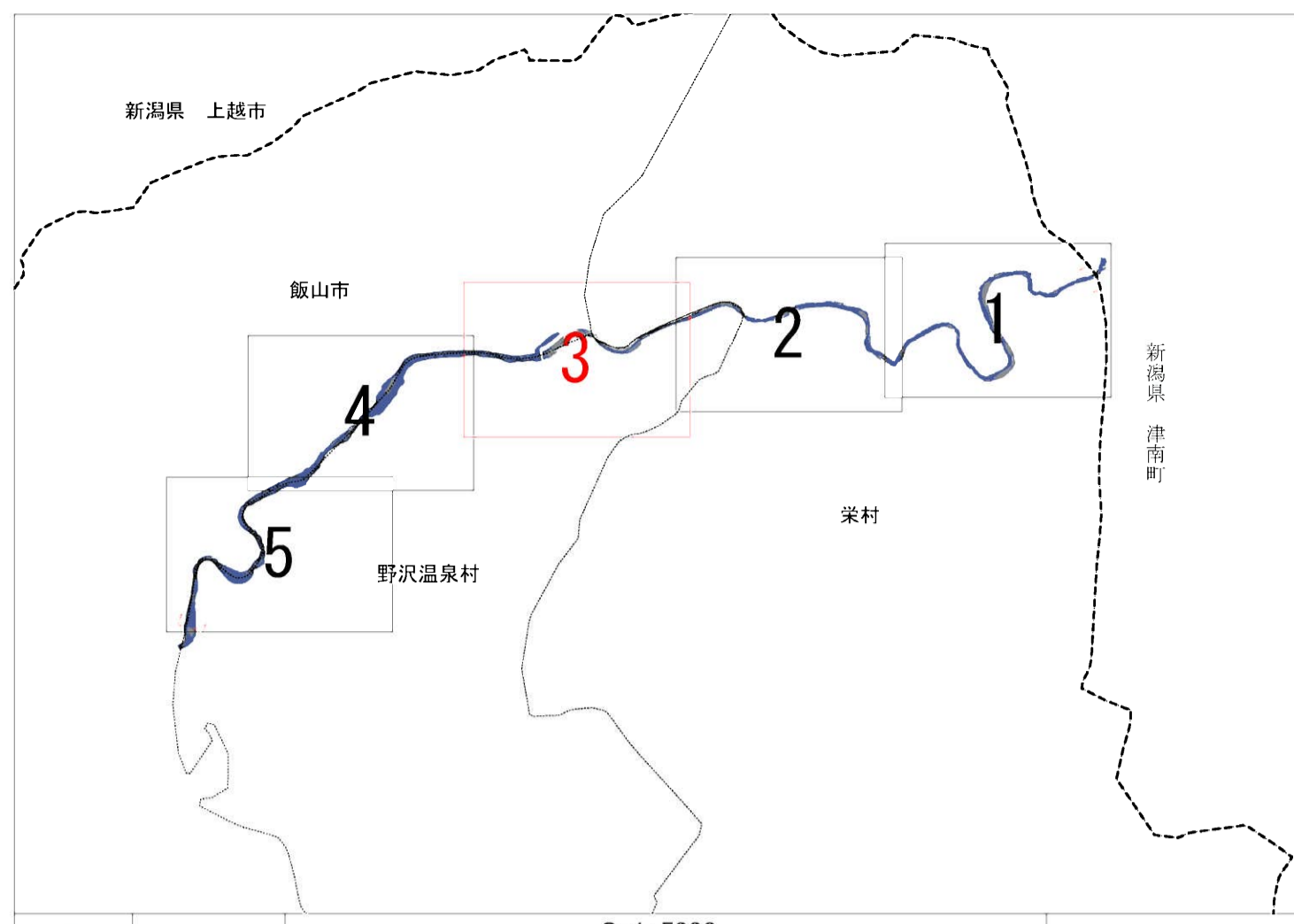
信濃川水系千曲川(県管理区間)浸水想定区域図(河岸浸食)

1 説明文
 (1) この図は信濃川水系千曲川の水位周知区間について、家屋倒壊等をもたらすような氾濫の発生が想定される区域(家屋倒壊等氾濫想定区域)を表示した図面です。
 (2) この家屋倒壊等氾濫想定区域は、公表時点の千曲川の河道の整備状況を勘案して、想定し得る最大規模の降雨に伴う洪水により、千曲川の河岸浸食幅を予測したものです。
 (3) また、家屋倒壊等氾濫想定区域図は、千曲川の河岸が浸食された場合における、家屋の倒壊・流出等の危険性がある区域の目安を示すものですが、個々の家屋の構造・強度特性等の違いから、この区域の境界は厳密でなく、あくまで目安であることに留意して下さい。

2 基本事項等
 (1) 作成主体 長野県
 (2) 公表年月日 平成29年8月4日
 (3) 対象となる水位周知河川
 信濃川水系千曲川(実施区間)
 左岸：長野県飯山市大字一山字十二平1934番地先から長野県下高井郡栄村大字塚(県境)まで
 右岸：長野県下高井郡野沢温泉村大字平林字広見32番地先から長野県下高井郡栄村大字塚(県境)まで
 (4) 指定の前提となる降雨 千曲川流域全体に2日間で396mmの降雨を想定
 (5) 関係市町村 飯山市、野沢温泉村、栄村

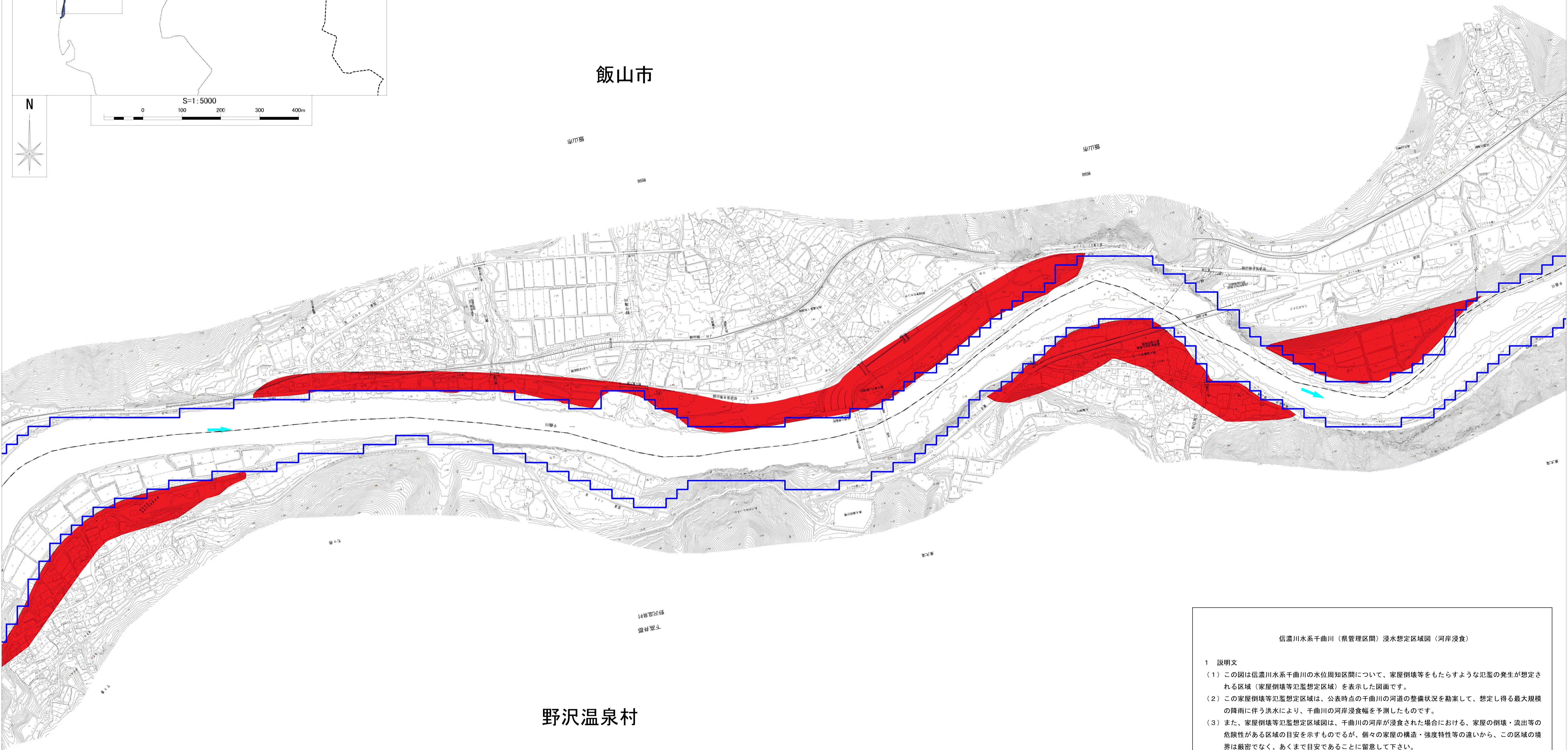
- 凡 例
- 家屋倒壊等氾濫想定区域(河岸浸食)
 - 市町村界
 - 水位周知区間

信濃川水系千曲川 浸水想定区域図
(家屋倒壊等氾濫想定区域(河岸浸食))



栄村

飯山市



野沢温泉村

凡 例

| | |
|---|-------------------|
| | 家屋倒壊等氾濫想定区域(河岸浸食) |
| ----- | 市町村界 |
| | 水位周知区間 |

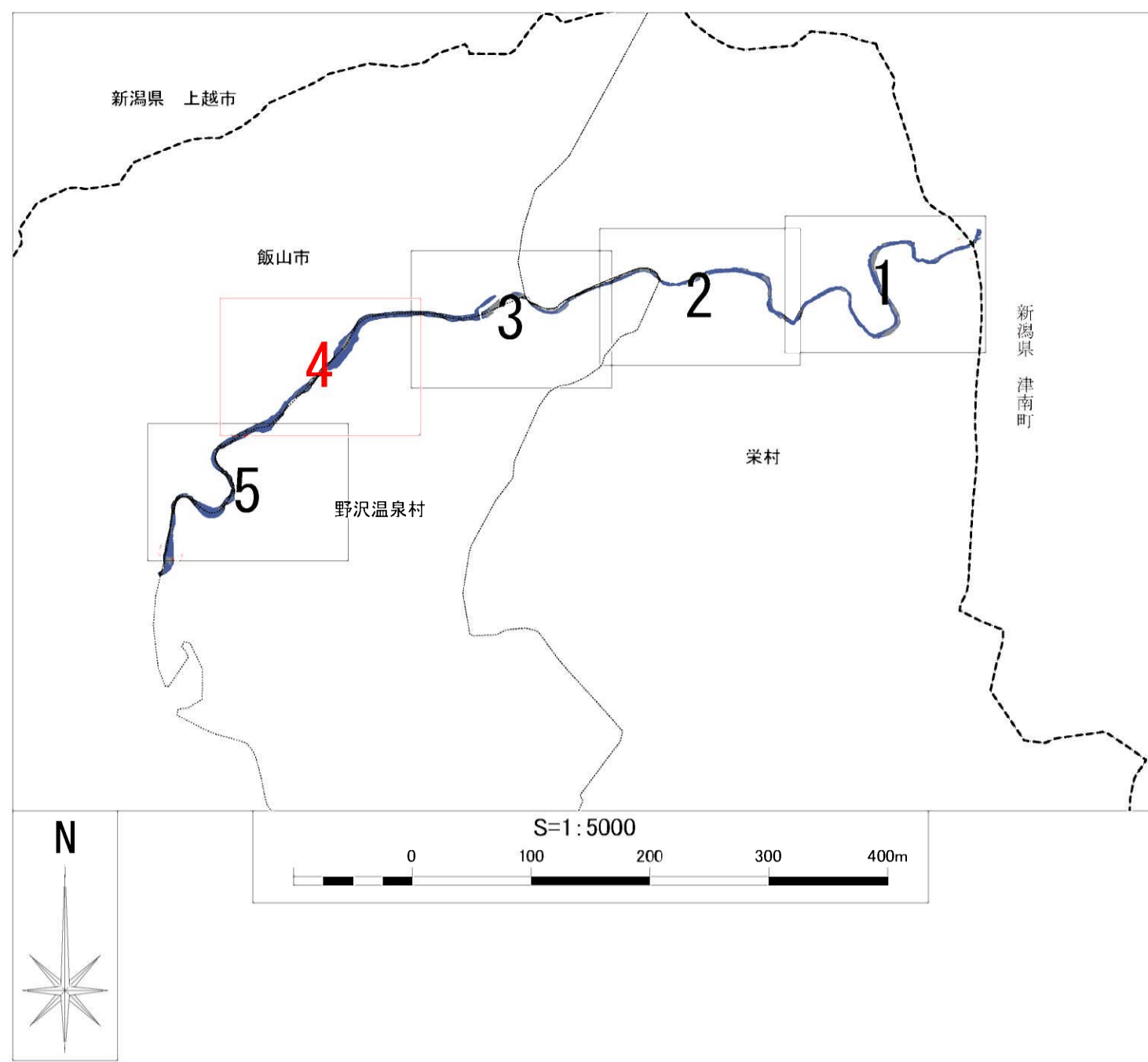
信濃川水系千曲川(県管理区間) 浸水想定区域図(河岸浸食)

- 1 説明文
 - (1) この図は信濃川水系千曲川の水位周知区間について、家屋倒壊等をもたらすような氾濫の発生が想定される区域(家屋倒壊等氾濫想定区域)を表示した図面です。
 - (2) この家屋倒壊等氾濫想定区域は、公表時点の千曲川の河道の整備状況を勘案して、想定し得る最大規模の降雨に伴う洪水により、千曲川の河岸浸食幅を予測したものです。
 - (3) また、家屋倒壊等氾濫想定区域図は、千曲川の河岸が浸食された場合における、家屋の倒壊・流出等の危険性がある区域の目安を示すものであるが、個々の家屋の構造・強度特性等の違いから、この区域の境界は厳密でなく、あくまで目安であることに留意して下さい。
- 2 基本事項等
 - (1) 作成主体 長野県
 - (2) 公表年月日 平成29年8月4日
 - (3) 対象となる水位周知河川

信濃川水系千曲川(実施区間)

左岸：長野県飯山市大字一山字十二平1934番地先から長野県下高井郡栄村大字塚(県境)まで
右岸：長野県下高井郡野沢温泉村大字平林字広見32番地先から長野県下高井郡栄村大字塚(県境)まで
 - (4) 指定の前提となる降雨 千曲川流域全体に2日間で396mmの降雨を想定
 - (5) 関係市町村 飯山市、野沢温泉村、栄村

信濃川水系千曲川 浸水想定区域図
(家屋倒壊等氾濫想定区域(河岸浸食))



飯山市

野沢温泉村

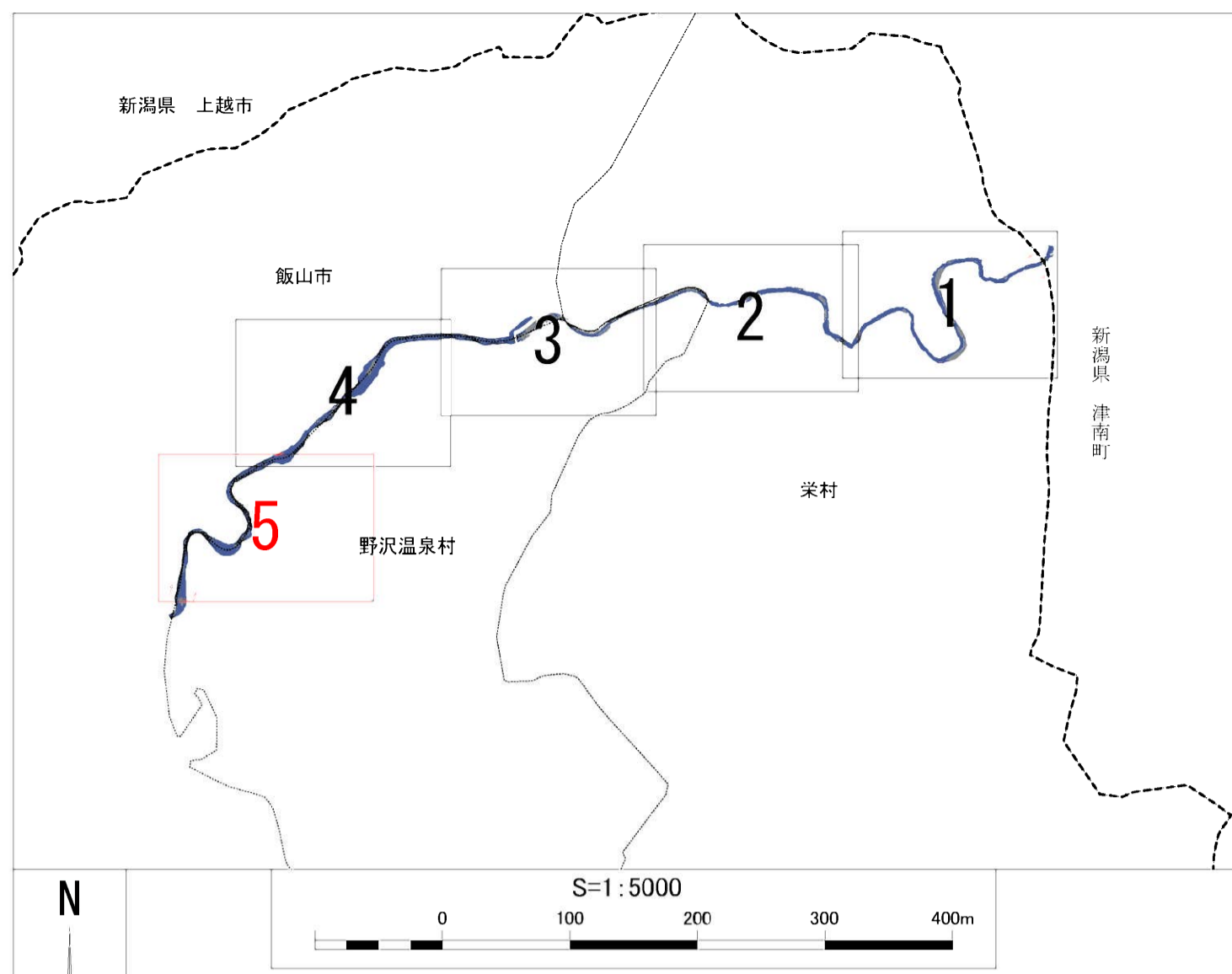
凡例

- 家屋倒壊等氾濫想定区域(河岸浸食)
- 市町村界
- 水位周知区間

信濃川水系千曲川(県管理区間) 浸水想定区域図(河岸浸食)

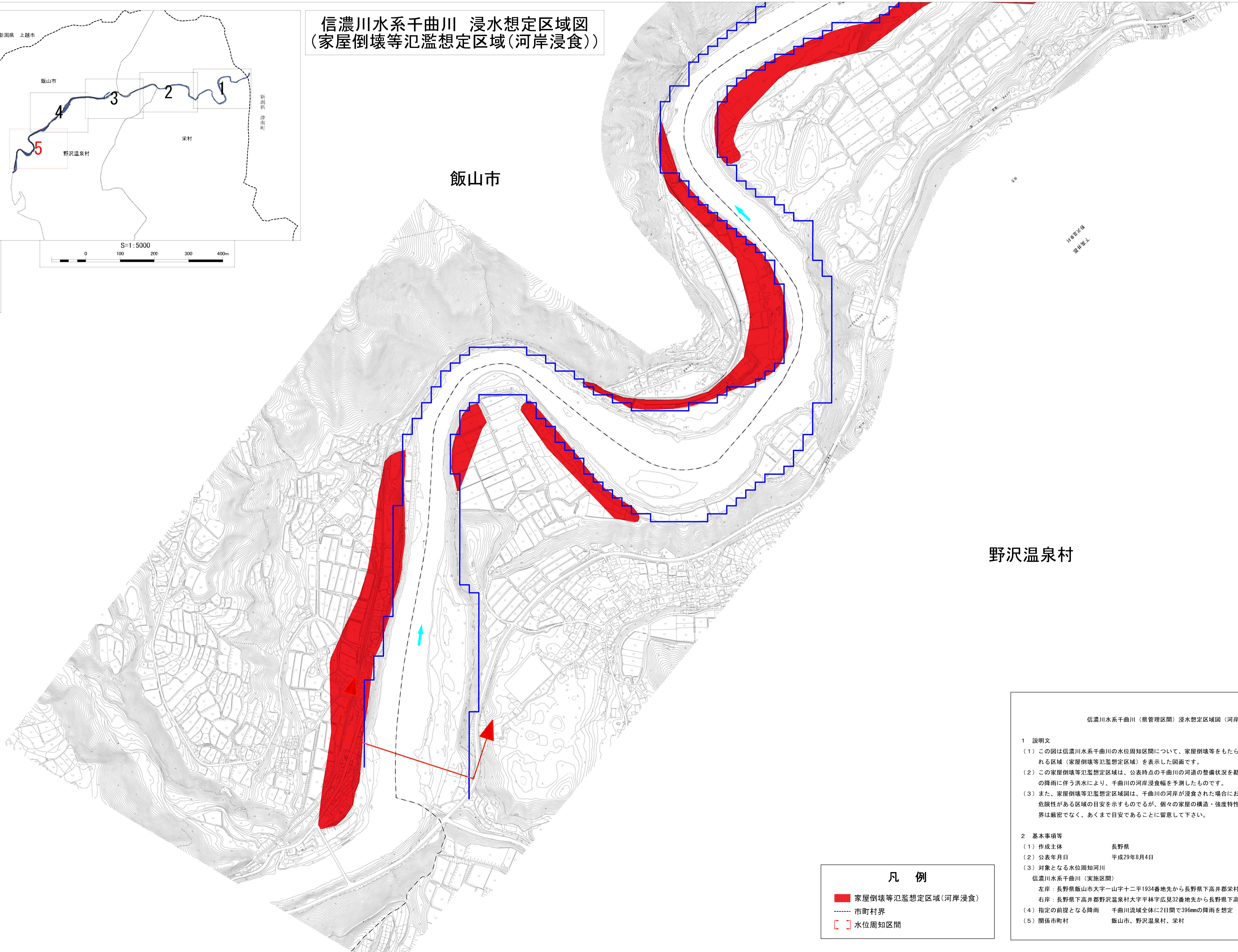
- 1 説明文
- (1) この図は信濃川水系千曲川の水位周知区間について、家屋倒壊等をもたらすような氾濫の発生が想定される区域(家屋倒壊等氾濫想定区域)を表示した図面です。
 - (2) この家屋倒壊等氾濫想定区域は、公表時点の千曲川の河道の整備状況を勘案して、想定し得る最大規模の降雨に伴う洪水により、千曲川の河岸浸食幅を予測したものです。
 - (3) また、家屋倒壊等氾濫想定区域図は、千曲川の河岸が浸食された場合における、家屋の倒壊・流出等の危険性がある区域の目安を示すものであるが、個々の家屋の構造・強度特性等の違いから、この区域の境界は厳密でなく、あくまで目安であることに留意して下さい。
- 2 基本事項等
- (1) 作成主体 長野県
 - (2) 公表年月日 平成29年8月4日
 - (3) 対象となる水位周知河川
信濃川水系千曲川(実施区間)
左岸：長野県飯山市大字一山字十二平1934番地先から長野県下高井郡栄村大字塚(県境)まで
右岸：長野県下高井郡野沢温泉村大字平林字広見32番地先から長野県下高井郡栄村大字塚(県境)まで
 - (4) 指定の前提となる降雨 千曲川流域全体に2日間で396mmの降雨を想定
 - (5) 関係市町村 飯山市、野沢温泉村、栄村

信濃川水系千曲川 浸水想定区域図
(家屋倒壊等氾濫想定区域(河岸浸食))



飯山市

野沢温泉村



- 凡 例**
- 家屋倒壊等氾濫想定区域(河岸浸食)
 - 市町村界
 - 水位周知区間

信濃川水系千曲川(県管理区間) 浸水想定区域図(河岸浸食)

1 説明文

- (1) この図は信濃川水系千曲川の水位周知区間について、家屋倒壊等をもたらすような氾濫の発生が想定される区域(家屋倒壊等氾濫想定区域)を表示した図面です。
- (2) この家屋倒壊等氾濫想定区域は、公表時点の千曲川の河道の整備状況を勘案して、想定し得る最大規模の降雨に伴う洪水により、千曲川の河岸浸食幅を予測したものです。
- (3) また、家屋倒壊等氾濫想定区域図は、千曲川の河岸が浸食された場合における、家屋の倒壊・流出等の危険性がある区域の目安を示すものであるが、個々の家屋の構造・強度特性等の違いから、この区域の境界は厳密でなく、あくまで目安であることに留意して下さい。

2 基本事項等

| | |
|-----------------|---|
| (1) 作成主体 | 長野県 |
| (2) 公表年月日 | 平成29年8月4日 |
| (3) 対象となる水位周知河川 | 信濃川水系千曲川(実施区間) |
| | 左岸：長野県飯山市大字一山字十二平1934番地先から長野県下高井郡栄村大字堺(県境)まで |
| | 右岸：長野県下高井郡野沢温泉村大字平林字広見32番地先から長野県下高井郡栄村大字堺(県境)まで |
| (4) 指定の前提となる降雨 | 千曲川流域全体に2日間で396mmの降雨を想定 |
| (5) 関係市町村 | 飯山市、野沢温泉村、栄村 |