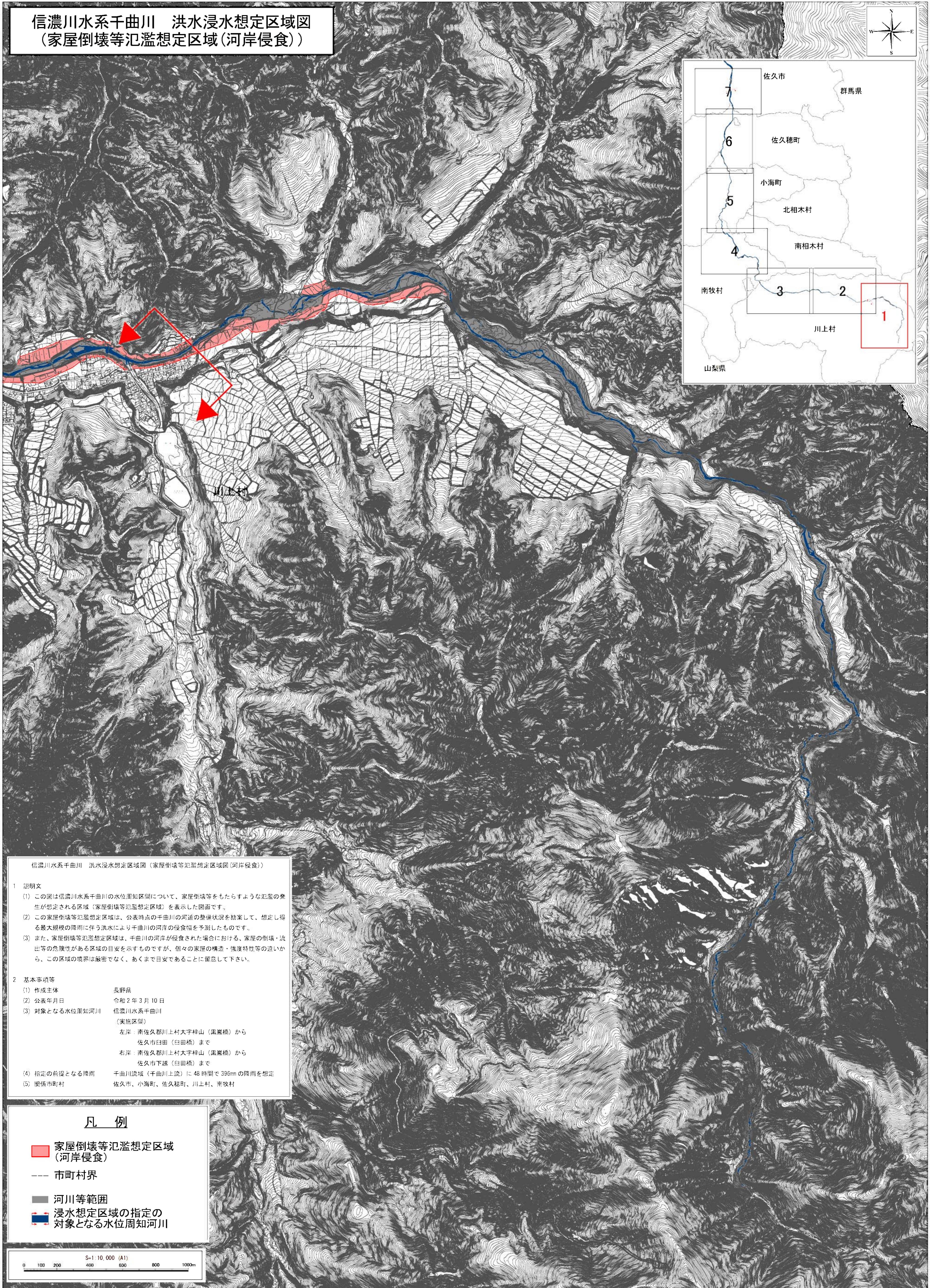
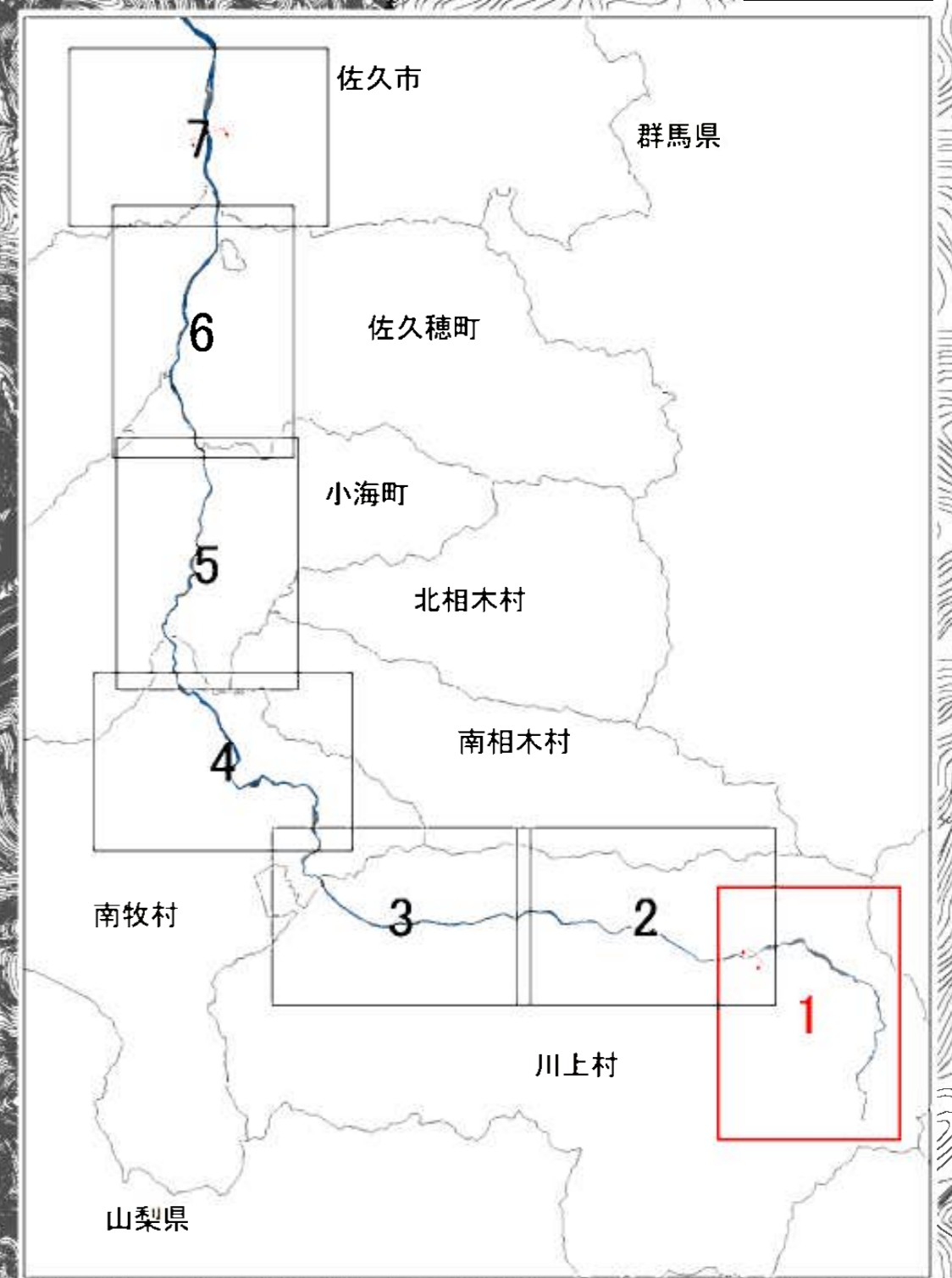
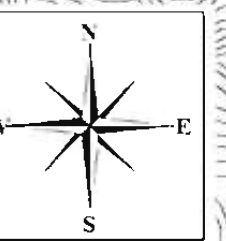


信濃川水系千曲川 洪水浸水想定区域図
(家屋倒壊等氾濫想定区域(河岸侵食))



信濃川水系千曲川 洪水浸水想定区域図(家屋倒壊等氾濫想定区域図(河岸侵食))

1 説明文

- (1) この図は信濃川水系千曲川の水位周知区間について、家屋倒壊等をもたらすような氾濫の発生が想定される区域(家屋倒壊等氾濫想定区域)を表示した図面です。
- (2) この家屋倒壊等氾濫想定区域は、公表時点の千曲川の河道の整備状況を勘案して、想定し得る最大規模の降雨に伴う洪水により千曲川の河岸の侵食幅を予測したものです。
- (3) また、家屋倒壊等氾濫想定区域は、千曲川の河岸が侵食された場合における、家屋の倒壊・流出等の危険性がある区域の目安を示すものですが、個々の家屋の構造・強度特性等の違いから、この区域の境界は厳密でなく、あくまで目安であることに留意して下さい。

2 基本事項等

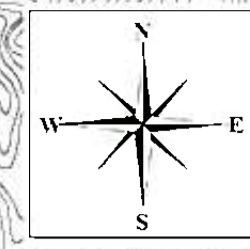
- | | |
|-----------------|--|
| (1) 作成主体 | 長野県 |
| (2) 公表年月日 | 令和2年3月10日 |
| (3) 対象となる水位周知河川 | 信濃川水系千曲川
(実施区間)
左岸：南佐久郡川上村大字梓山(黒鷲橋)から
佐久市臼田(臼田橋)まで
右岸：南佐久郡川上村大字梓山(黒鷲橋)から
佐久市下飯(臼田橋)まで |
| (4) 指定の前提となる降雨 | 千曲川流域(千曲川上流)に48時間で396mmの降雨を想定 |
| (5) 関係市町村 | 佐久市、小海町、佐久穂町、川上村、南牧村 |

凡 例

- 家屋倒壊等氾濫想定区域
(河岸侵食)
- 市町村界
- 河川等範囲
- 浸水想定区域の指定の
対象となる水位周知河川



信濃川水系千曲川 洪水浸水想定区域図 (家屋倒壊等氾濫想定区域(河岸侵食))



南相木村

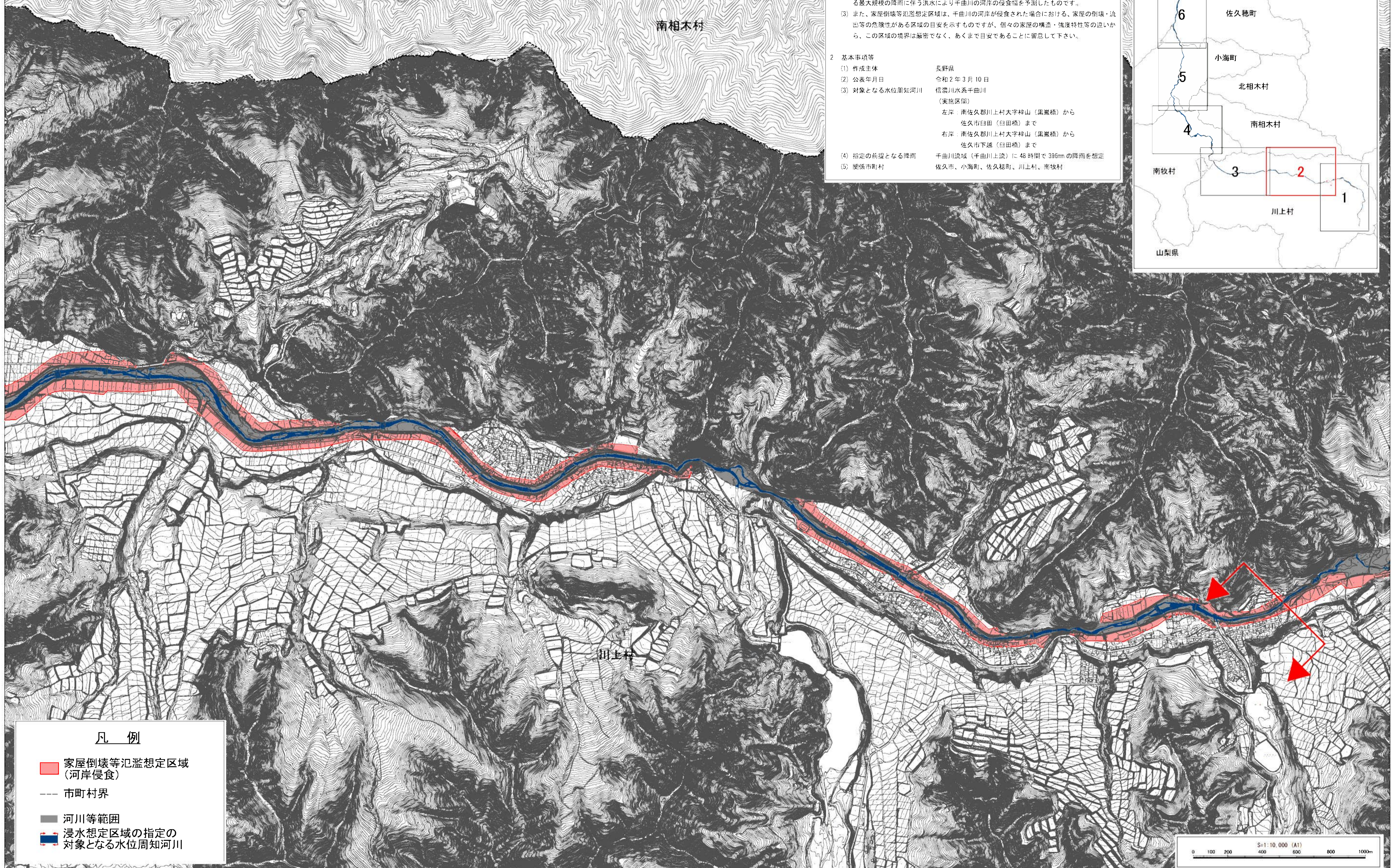
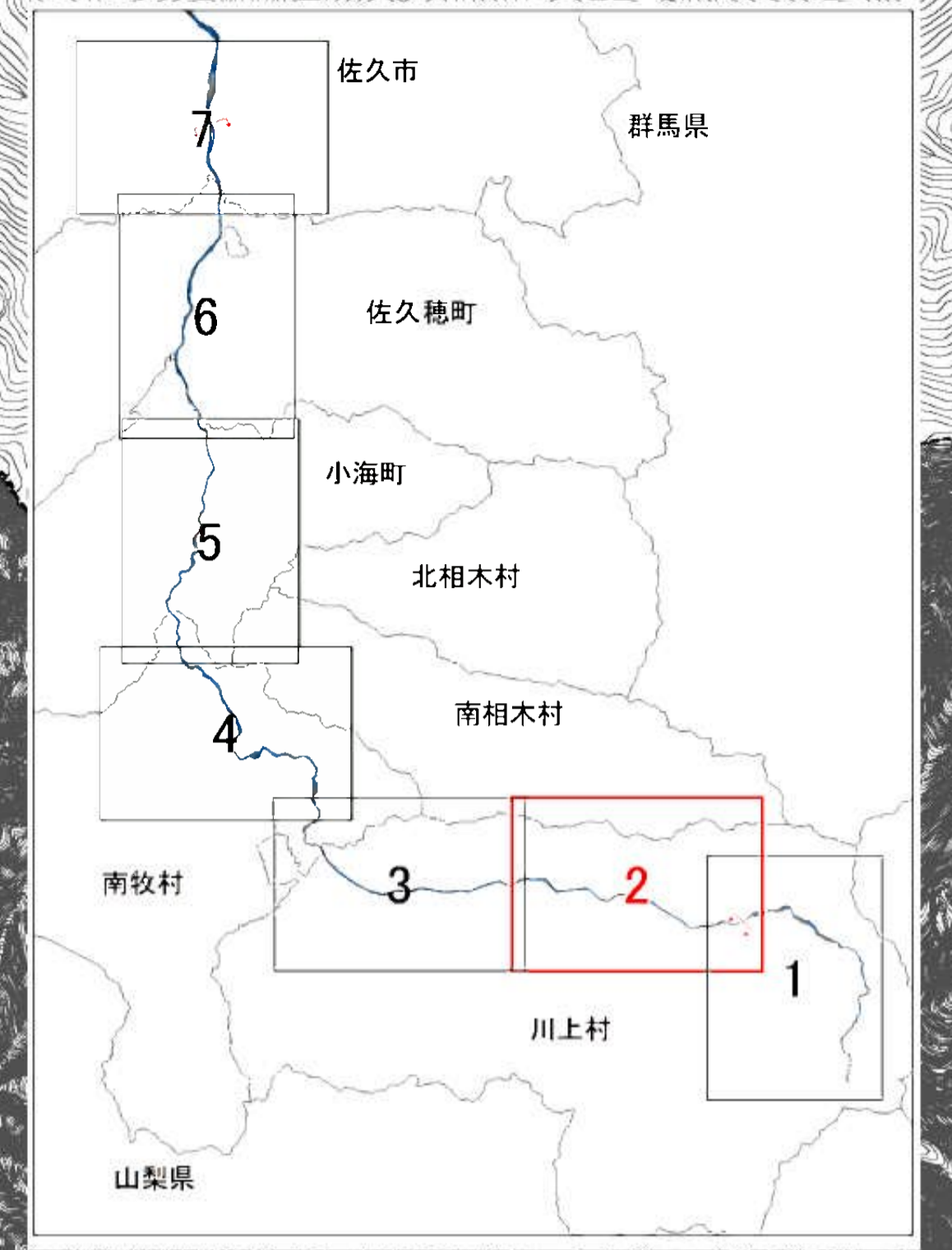
信濃川水系千曲川 洪水浸水想定区域図(家屋倒壊等氾濫想定区域図(河岸侵食))

1 説明文

- (1) この図は信濃川水系千曲川の水位周知区間について、家屋倒壊等をもたらすような氾濫の発生が想定される区域(家屋倒壊等氾濫想定区域)を表示した図面です。
- (2) この家屋倒壊等氾濫想定区域は、公表時点の千曲川の河道の整備状況を勘案して、想定し得る最大規模の降雨に伴う洪水により千曲川の河岸の侵食幅を予測したものです。
- (3) また、家屋倒壊等氾濫想定区域は、千曲川の河岸が侵食された場合における、家屋の倒壊・流出等の危険性がある区域の目安を示すものですが、個々の家屋の構造・強度特性等の違いから、この区域の境界は厳密でなく、あくまで目安であることに留意して下さい。

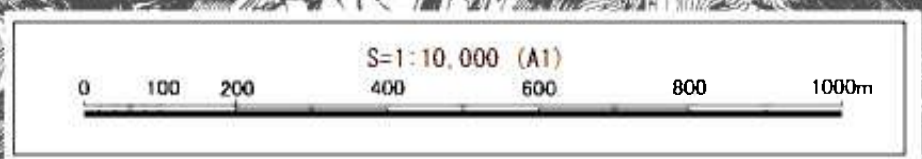
2 基本事項等

- (1) 作成主体 長野県
- (2) 公表年月日 令和2年3月10日
- (3) 対象となる水位周知河川 信濃川水系千曲川
(実施区間)
左岸：南佐久郡川上村大字梓山(黒藪橋)から
佐久市臼田(臼田橋)まで
右岸：南佐久郡川上村大字梓山(黒藪橋)から
佐久市下逐(臼田橋)まで
- (4) 指定の前提となる降雨 千曲川流域(千曲川上流)に48時間で396mmの降雨を想定
- (5) 関係市町村 佐久市、小海町、佐久穂町、川上村、南牧村

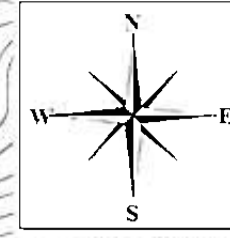


凡 例

- 家屋倒壊等氾濫想定区域
(河岸侵食)
- 市町村界
- 河川等範囲
- 浸水想定区域の指定の
対象となる水位周知河川



信濃川水系千曲川 洪水浸水想定区域図 (家屋倒壊等氾濫想定区域(河岸侵食))



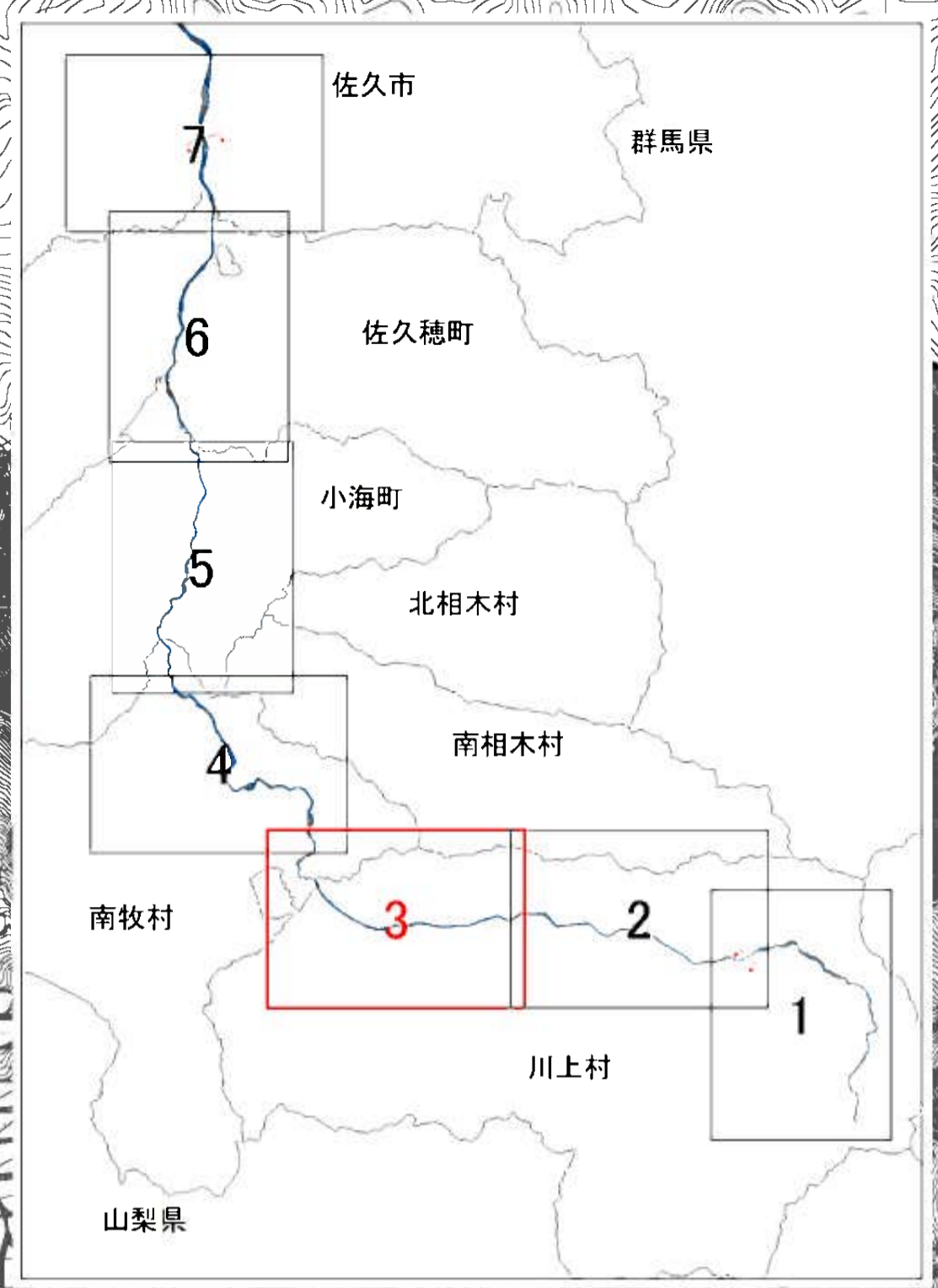
信濃川水系千曲川 洪水浸水想定区域図(家屋倒壊等氾濫想定区域(河岸侵食))

1 説明文

- (1) この図は信濃川水系千曲川の水位周知区間について、家屋倒壊等をもたらすような氾濫の発生が想定される区域(家屋倒壊等氾濫想定区域)を表示した図面です。
- (2) この家屋倒壊等氾濫想定区域は、公表時点の千曲川の河道の整備状況を勘案して、想定し得る最大規模の降雨に伴う洪水により千曲川の河岸の侵食幅を予測したものです。
- (3) また、家屋倒壊等氾濫想定区域は、千曲川の河岸が侵食された場合における、家屋の倒壊・流出等の危険性がある区域の目安を示すものですが、個々の家屋の構造・強度特性等の違いから、この区域の境界は厳密でなく、あくまで目安であることに留意して下さい。

2 基本事項等

- (1) 作成主体 長野県
- (2) 公表年月日 令和2年3月10日
- (3) 対象となる水位周知河川 信濃川水系千曲川
(実施区間)
左岸 南佐久郡川上村大字梓山(黒巖橋)から
佐久市臼田(臼田橋)まで
右岸 南佐久郡川上村大字梓山(黒巖橋)から
佐久市下越(臼田橋)まで
- (4) 指定の前提となる降雨 千曲川流域(千曲川上流)に48時間で396mmの降雨を想定
- (5) 関係市町村 佐久市、小海町、佐久穂町、川上村、南牧村

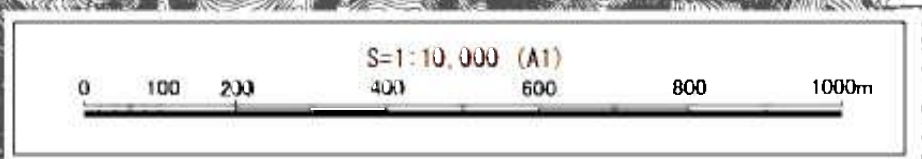


南牧村

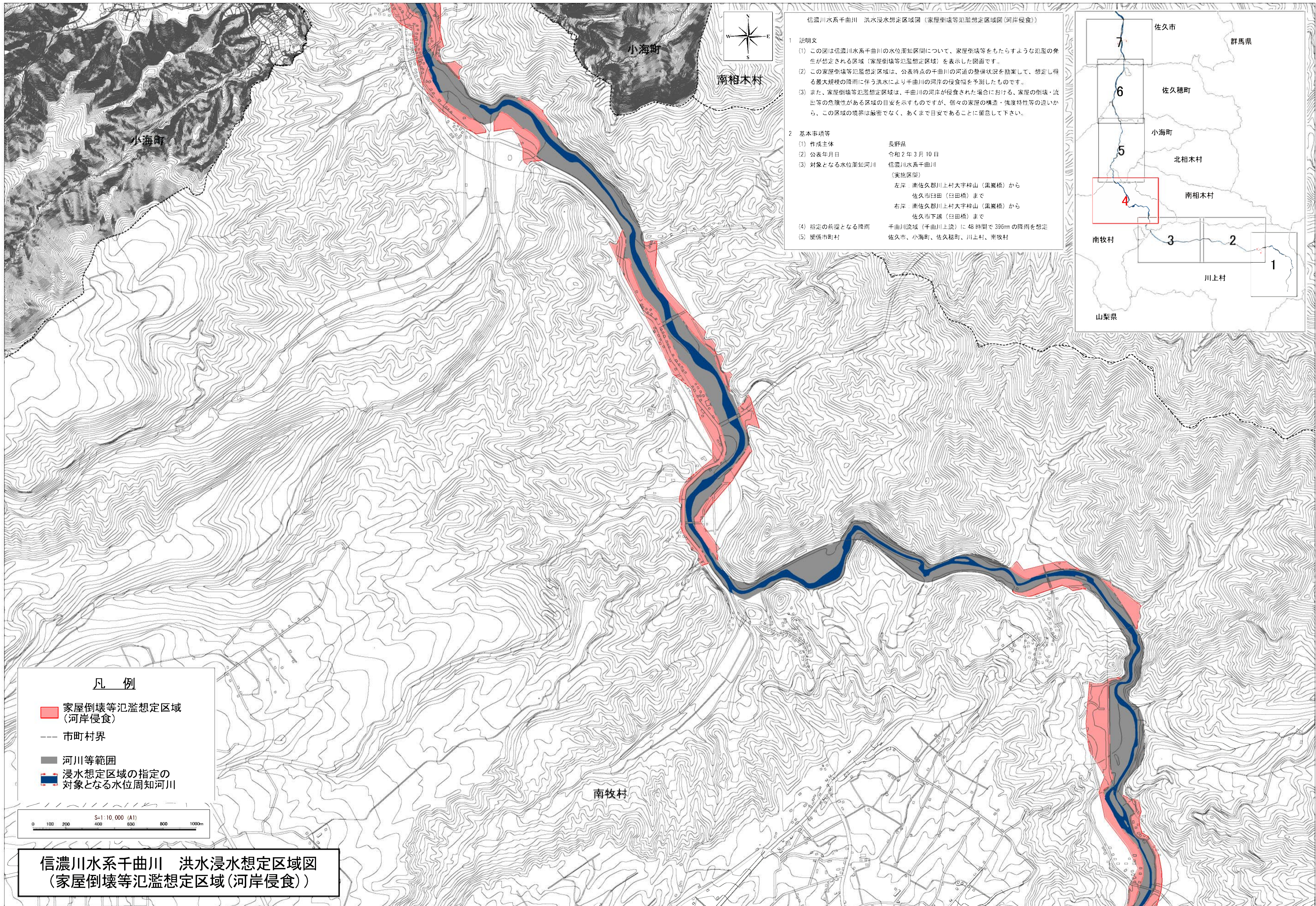
川上村

凡 例

- 家屋倒壊等氾濫想定区域
(河岸侵食)
- 市町村界
- 河川等範囲
- 浸水想定区域の指定の
対象となる水位周知河川



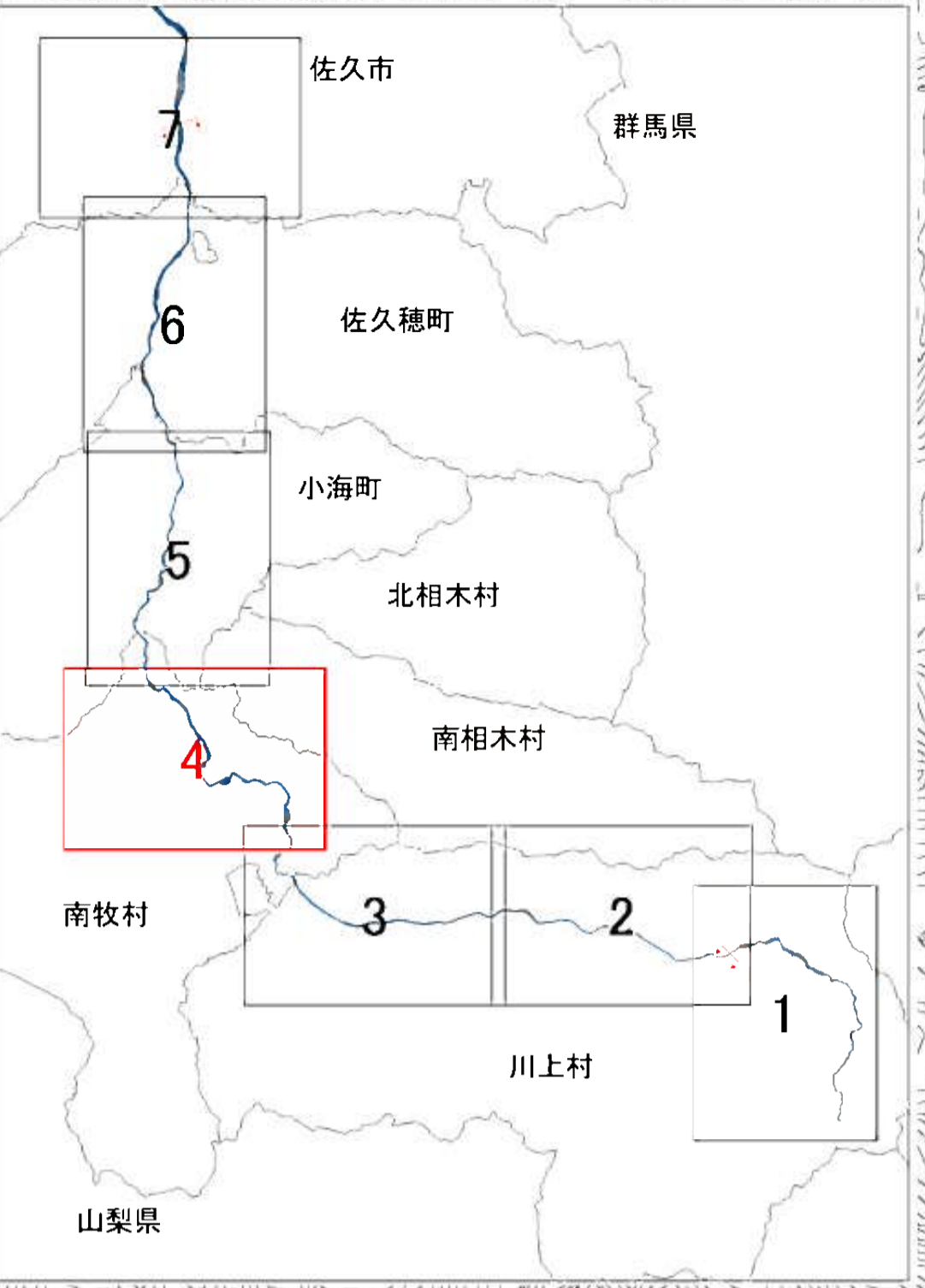
この地図の作成に当たっては、国土地理院長の承認を得て、同院発行の基礎地図情報を使用した。(承認番号 令元情使、第791号)
この地図の作成に当たっては、川上村長の承認を得て、同村作成の川上村基本図DMデータ1/2,500を使用した。(承認番号 31川産建第32号)



信濃川水系千曲川 洪水浸水想定区域図 (家屋倒壊等氾濫想定区域(河岸侵食))

1 説明文
 (1) この図は信濃川水系千曲川の水位周知区間について、家屋倒壊等をもたらすような氾濫の発生が想定される区域(家屋倒壊等氾濫想定区域)を表示した図面です。
 (2) この家屋倒壊等氾濫想定区域は、公表時点の千曲川の河道の整備状況を勘案して、想定し得る最大規模の降雨に伴う洪水により千曲川の河岸の侵食幅を予測したものです。
 (3) また、家屋倒壊等氾濫想定区域は、千曲川の河岸が侵食された場合における、家屋の倒壊・流出等の危険性がある区域の目安を示すものですが、個々の家屋の構造・強度特性等の違いから、この区域の境界は厳密でなく、あくまで目安であることに留意して下さい。

2 基本事項等
 (1) 作成主体 長野県
 (2) 公表年月日 令和2年3月10日
 (3) 対象となる水位周知河川 信濃川水系千曲川
 (実務区間)
 左岸 南佐久郡川上村大字梓山(黒瀬橋)から
 佐久市臼田(臼田橋)まで
 右岸 南佐久郡川上村大字梓山(黒瀬橋)から
 佐久市下越(臼田橋)まで
 (4) 指定の前堤となる降雨 千曲川流域(千曲川上流)に48時間で396mmの降雨を想定
 (5) 関係市町村 佐久市、小海町、佐久穂町、川上村、南牧村



凡 例

- 家屋倒壊等氾濫想定区域
(河岸侵食)
- 市町村界
- 河川等範囲
- 浸水想定区域の指定の
対象となる水位周知河川

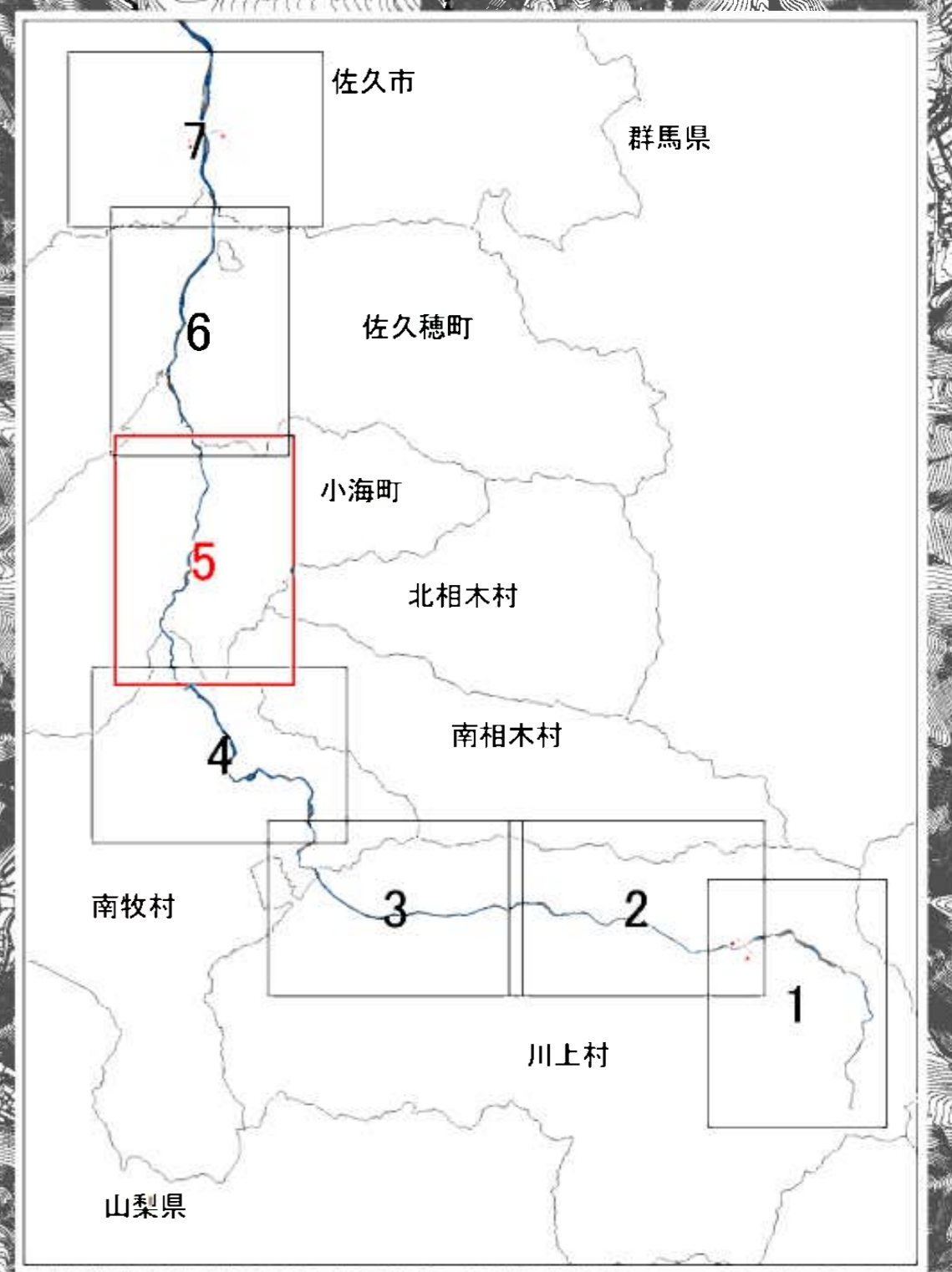
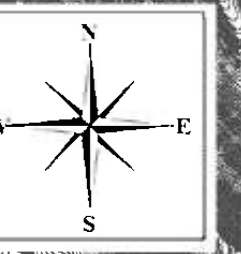
S=1/10,000 (A1)
 0 100 200 400 600 800 1000m

**信濃川水系千曲川 洪水浸水想定区域図
(家屋倒壊等氾濫想定区域(河岸侵食))**

この地図の作成に当たっては、国土地理院長の承認を得て、同院発行の基礎地図情報を使用した。(承認番号 令元情使、第791号)
 この地図の作成に当たっては、小海町長の承認を得て、同町作成の小海町DMデータ1/2,500を使用した。(承認番号 31小産建第49号)

信濃川水系千曲川 洪水浸水想定区域図
(家屋倒壊等氾濫想定区域(河岸侵食))

佐久穂町



信濃川水系千曲川 洪水浸水想定区域図 (家屋倒壊等氾濫想定区域(河岸侵食))

1 説明文

- (1) この図は信濃川水系千曲川の水位周知区間について、家屋倒壊等をもたらすような氾濫の発生が想定される区域(家屋倒壊等氾濫想定区域)を表示した図面です。
- (2) この家屋倒壊等氾濫想定区域は、公表時点の千曲川の河道の整備状況を助案として、想定し得る最大規模の降雨に伴う洪水により千曲川の河岸の侵食幅を予測したものです。
- (3) また、家屋倒壊等氾濫想定区域は、千曲川の河岸が侵食された場合における、家屋の倒壊・流出等の危険性がある区域の目安を示すものですが、個々の家屋の構造・強度特性等の違いから、この区域の境界は厳密でなく、あくまで目安であることに留意して下さい。

2 基本事項等

- (1) 作成主体 長野県
- (2) 公表年月日 令和2年3月10日
- (3) 対象となる水位周知河川 信濃川水系千曲川
(実施区間)
左岸 南佐久郡川上村大字梓山(黒巖橋)から
佐久市白田(白田橋)まで
右岸 南佐久郡川上村大字梓山(黒巖橋)から
佐久市下越(白田橋)まで
- (4) 指定の前提となる降雨 千曲川流域(千曲川上流)に48時間で396mmの降雨を想定
- (5) 関係市町村 佐久市、小海町、佐久穂町、川上村、南牧村

小海町

北相木村

南相木村

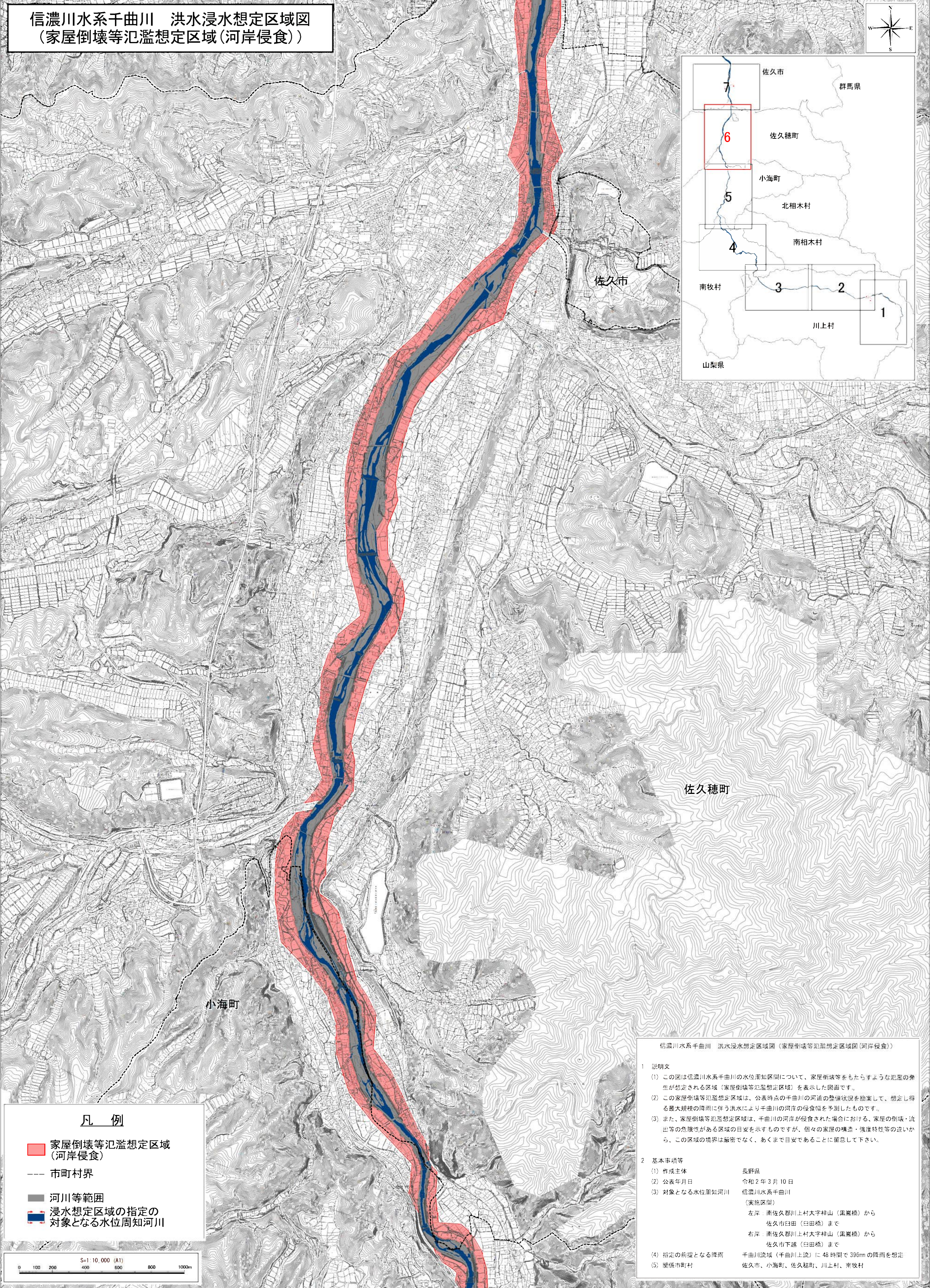
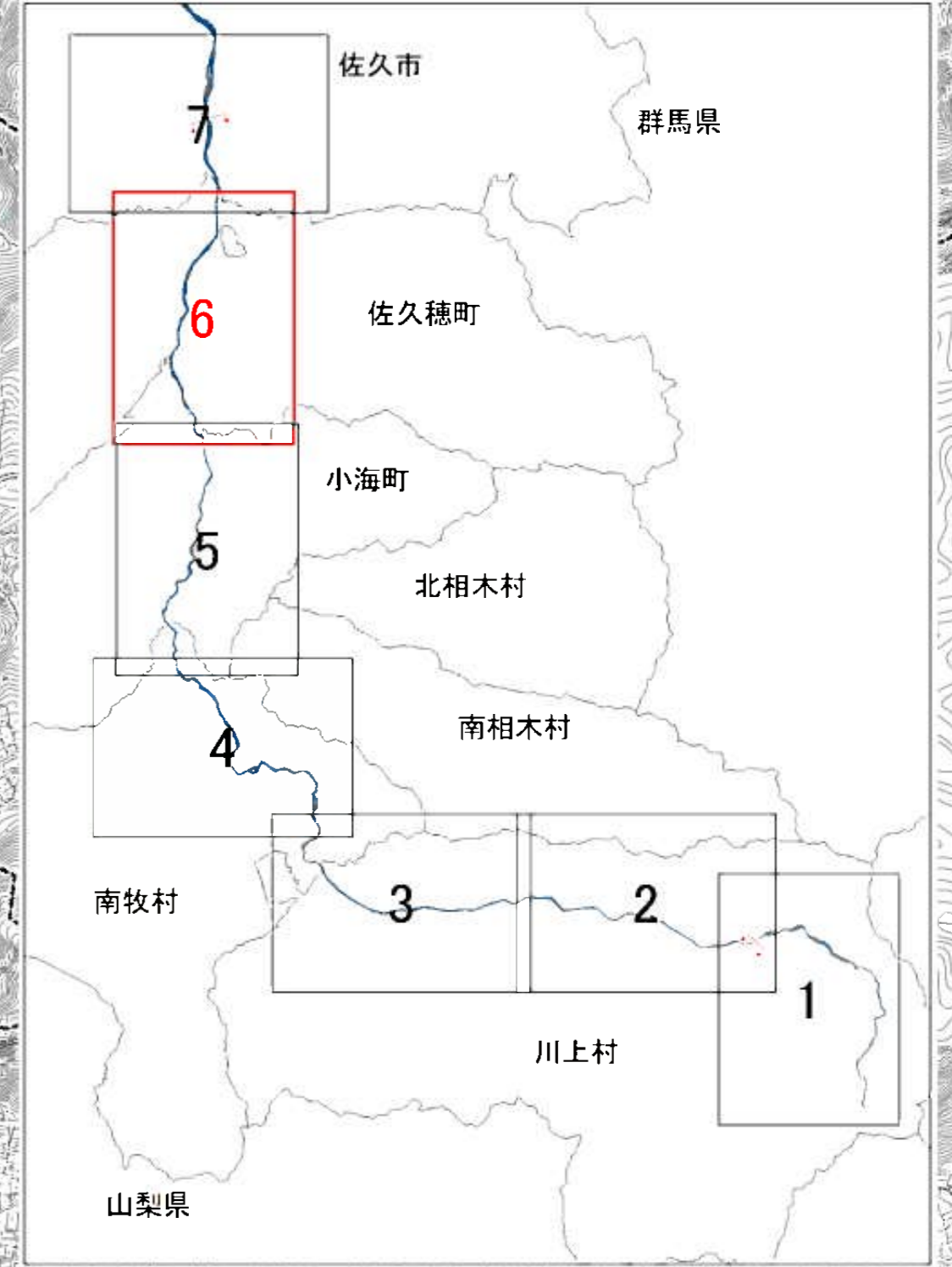
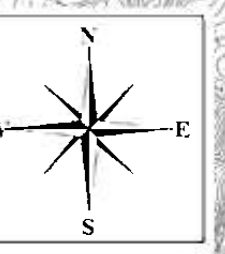
南牧村

凡例

- 家屋倒壊等氾濫想定区域
(河岸侵食)
- 市町村界
- 河川等範囲
- 浸水想定区域の指定の
対象となる水位周知河川

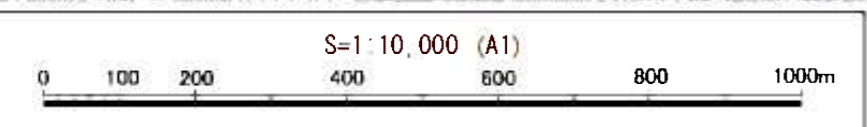


信濃川水系千曲川 洪水浸水想定区域図 (家屋倒壊等氾濫想定区域(河岸侵食))



凡 例

- 家屋倒壊等氾濫想定区域 (河岸侵食)
- 市町村界
- 河川等範囲
- 浸水想定区域の指定の対象となる水位周知河川



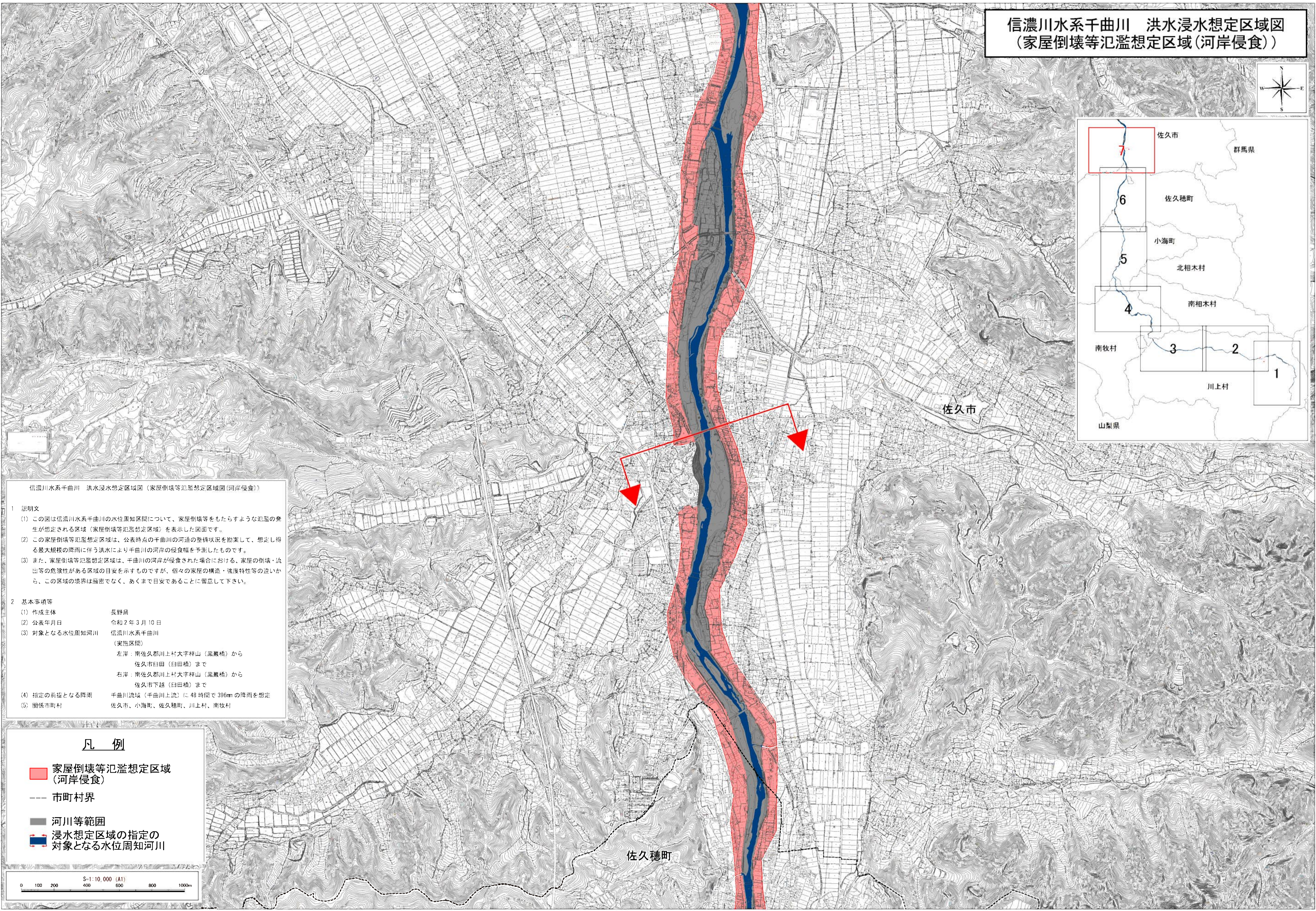
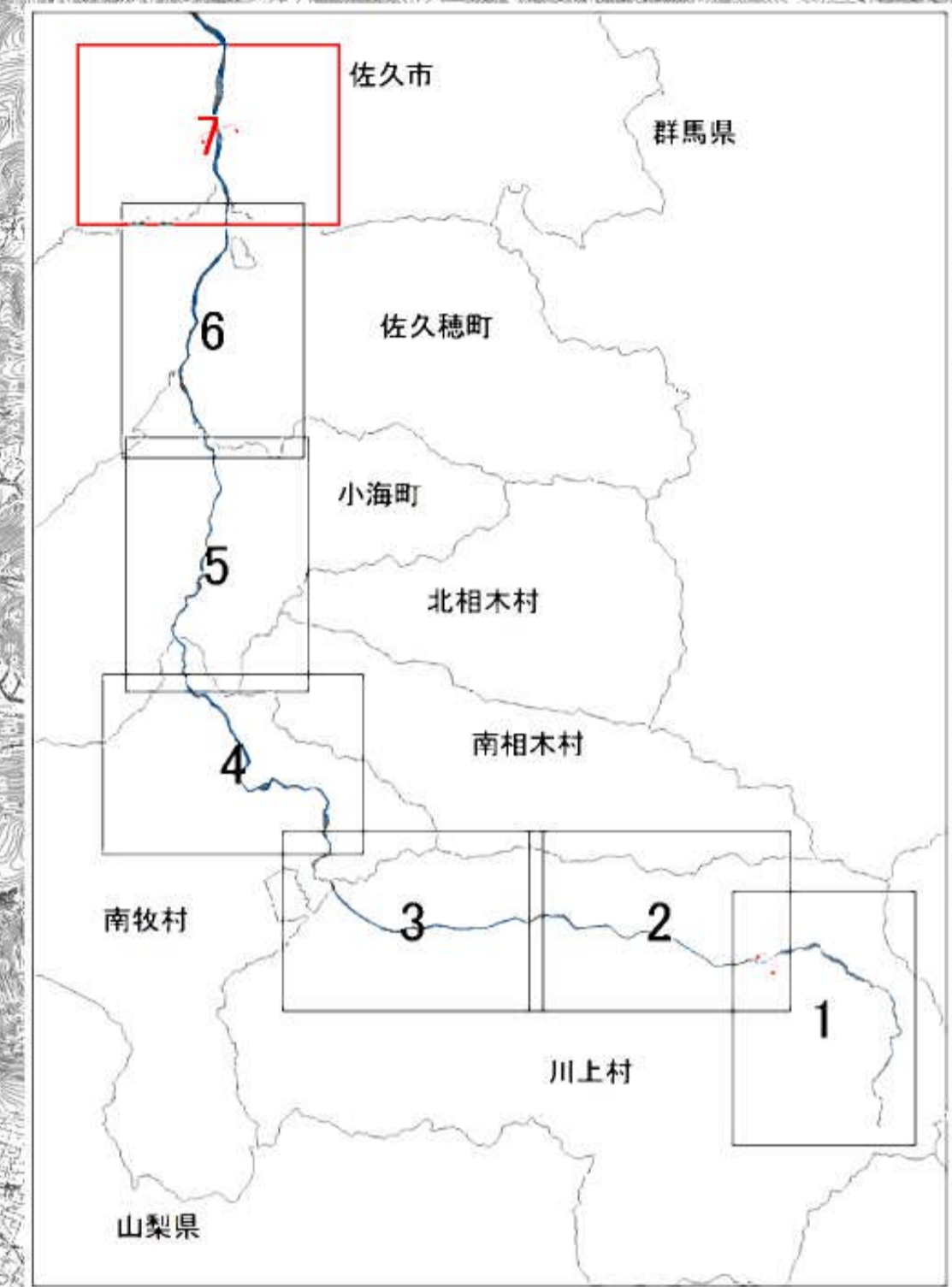
信濃川水系千曲川 洪水浸水想定区域図 (家屋倒壊等氾濫想定区域図(河岸侵食))

- 1 説明文
- この図は信濃川水系千曲川の水位周知区間について、家屋倒壊等をもたらすような氾濫の発生が想定される区域(家屋倒壊等氾濫想定区域)を表示した図面です。
 - この家屋倒壊等氾濫想定区域は、公表時点の千曲川の河道の整備状況を勘案して、想定し得る最大規模の降雨に伴う洪水により千曲川の河岸の侵食幅を予測したものです。
 - また、家屋倒壊等氾濫想定区域は、千曲川の河岸が侵食された場合における、家屋の倒壊・流出等の危険性がある区域の目安を示すものですが、個々の家屋の構造・強度特性等の違いから、この区域の境界は厳密でなく、あくまで目安であることに留意して下さい。
- 2 基本事項等
- | | |
|-----------------|--|
| (1) 作成主体 | 長野県 |
| (2) 公表年月日 | 令和2年3月10日 |
| (3) 対象となる水位周知河川 | 信濃川水系千曲川
(実施区間)
左岸 南佐久郡川上村大字梓山(黒鷲橋)から
佐久市白田(白田橋)まで
右岸 南佐久郡川上村大字梓山(黒鷲橋)から
佐久市下通(白田橋)まで |
| (4) 指定の前提となる降雨 | 千曲川流域(千曲川上流)に48時間で396mmの降雨を想定 |
| (5) 関係市町村 | 佐久市、小海町、佐久穂町、川上村、南牧村 |

この地図の作成に当たっては、国土地理院長の承認を得て、同院発行の基礎地図情報を使用した。(承認番号 令元情使、第791号)
この地図の作成に当たっては、小海町長の承認を得て、同町作成の小海町DMデータ1/2,500を使用した。(承認番号 31小産建第49号)

この地図の作成に当たっては、佐久穂町長の承認を得て、同町作成の佐久穂町DMデータ1/2,500を使用した。(承認番号 31佐久穂総政第34号)
この地図の作成に当たっては、佐久市長の承認を得て、同市作成の佐久市ハイブリッド地形図1/2,500を使用した。(承認番号 31佐久士第92号)

信濃川水系千曲川 洪水浸水想定区域図
(家屋倒壊等氾濫想定区域(河岸侵食))



信濃川水系千曲川 洪水浸水想定区域図(家屋倒壊等氾濫想定区域(河岸侵食))

1 説明文

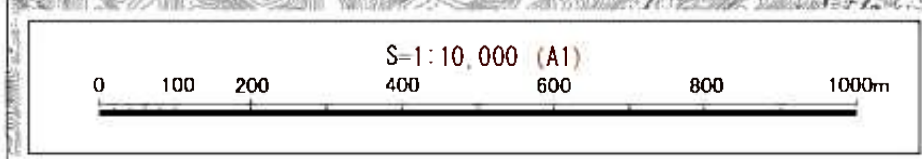
- (1) この図は信濃川水系千曲川の水位周知区間について、家屋倒壊等をもたらすような氾濫の発生が想定される区域(家屋倒壊等氾濫想定区域)を表示した図面です。
- (2) この家屋倒壊等氾濫想定区域は、公表時点の千曲川の河道の整備状況を勘案して、想定し得る最大規模の降雨に伴う洪水により千曲川の河岸の侵食幅を予測したものです。
- (3) また、家屋倒壊等氾濫想定区域は、千曲川の河岸が侵食された場合における、家屋の倒壊・流出等の危険性がある区域の目安を示すものですが、個々の家屋の構造・強度特性等の違いから、この区域の境界は厳密でなく、あくまで目安であることに留意して下さい。

2 基本事項等

(1) 作成主体	長野県
(2) 公表年月日	令和2年3月10日
(3) 対象となる水位周知河川	信濃川水系千曲川 (実施区間)
	左岸：南佐久郡川上村大字梓山(黒藪橋)から 佐久市臼田(臼田橋)まで
	右岸：南佐久郡川上村大字梓山(黒藪橋)から 佐久市下越(臼田橋)まで
(4) 指定の前提となる降雨	千曲川流域(千曲川上流)に48時間で396mmの降雨を想定
(5) 関係市町村	佐久市、小海町、佐久穂町、川上村、南牧村

凡例

- 家屋倒壊等氾濫想定区域(河岸侵食)
- 市町村界
- 河川等範囲
- 浸水想定区域の指定の対象となる水位周知河川



この地図の作成に当たっては、佐久穂町長の承認を得て、同町作成の佐久穂町DMデータ1/2,500を使用した。(承認番号 31佐久穂総政第34号)
この地図の作成に当たっては、佐久市長の承認を得て、同市作成の佐久市ハイブリッド地形図1/2,500を使用した。(承認番号 31佐土第92号)