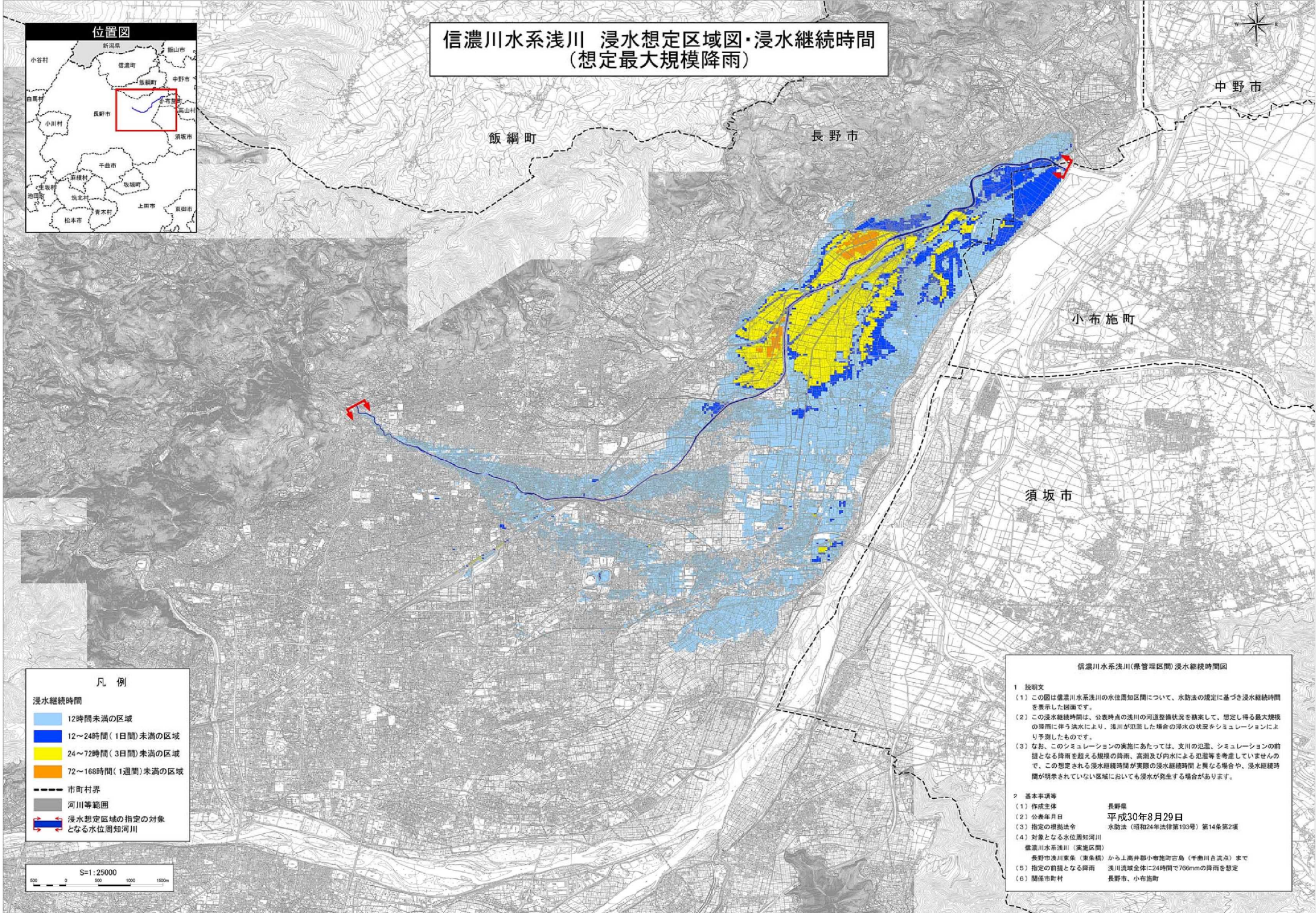
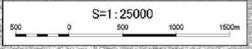




信濃川水系浅川 浸水想定区域図・浸水継続時間 (想定最大規模降雨)



- 凡 例
- 浸水継続時間
- 12時間未満の区域
 - 12～24時間(1日間)未満の区域
 - 24～72時間(3日間)未満の区域
 - 72～168時間(1週間)未満の区域
 - 市町村界
 - 河川等範囲
 - 浸水想定区域の指定の対象となる水位周知河川



信濃川水系浅川(県管理区間) 浸水継続時間図

1 説明文

- (1) この図は信濃川水系浅川の水位周知区間について、水防法の規定に基づき浸水継続時間を表示した図面です。
- (2) この浸水継続時間は、公表時点の浅川の河道整備状況を勘案して、想定し得る最大規模の降雨に伴う洪水により、推川が氾濫した場合の洪水の状態をシミュレーションにより予測したものです。
- (3) なお、このシミュレーションの実施にあたっては、支川の氾濫、シミュレーションの前接となる降雨を超える規模の降雨、高潮及び内水による氾濫等を考慮していませんので、この想定される浸水継続時間が実際の浸水継続時間と異なる場合や、浸水継続時間が明示されていない区域においても浸水が発生する場合があります。

2 基本事項等

(1) 作成主体	長野県
(2) 公表年月日	平成30年8月29日
(3) 指定の根拠法令	水防法(昭和24年法律第193号)第14条第2項
(4) 対象となる水位周知河川	信濃川水系浅川(実地区間)
	長野市浅川東条(東条橋)から上高井郡小布施町吉島(千曲川合流点)まで
(5) 指定の前接となる降雨	浅川流域全体に24時間で766mmの降雨を想定
(6) 関係市町村	長野市、小布施町

*この地図は、長野市長の承認を得て、長野市都市計画基本図2500分の1を複製したものである。(承認番号30第222号)また、国土地理院長の承認を得て、同院発行の基礎地図情報を使用した。(承認番号 平30情快、第374号)