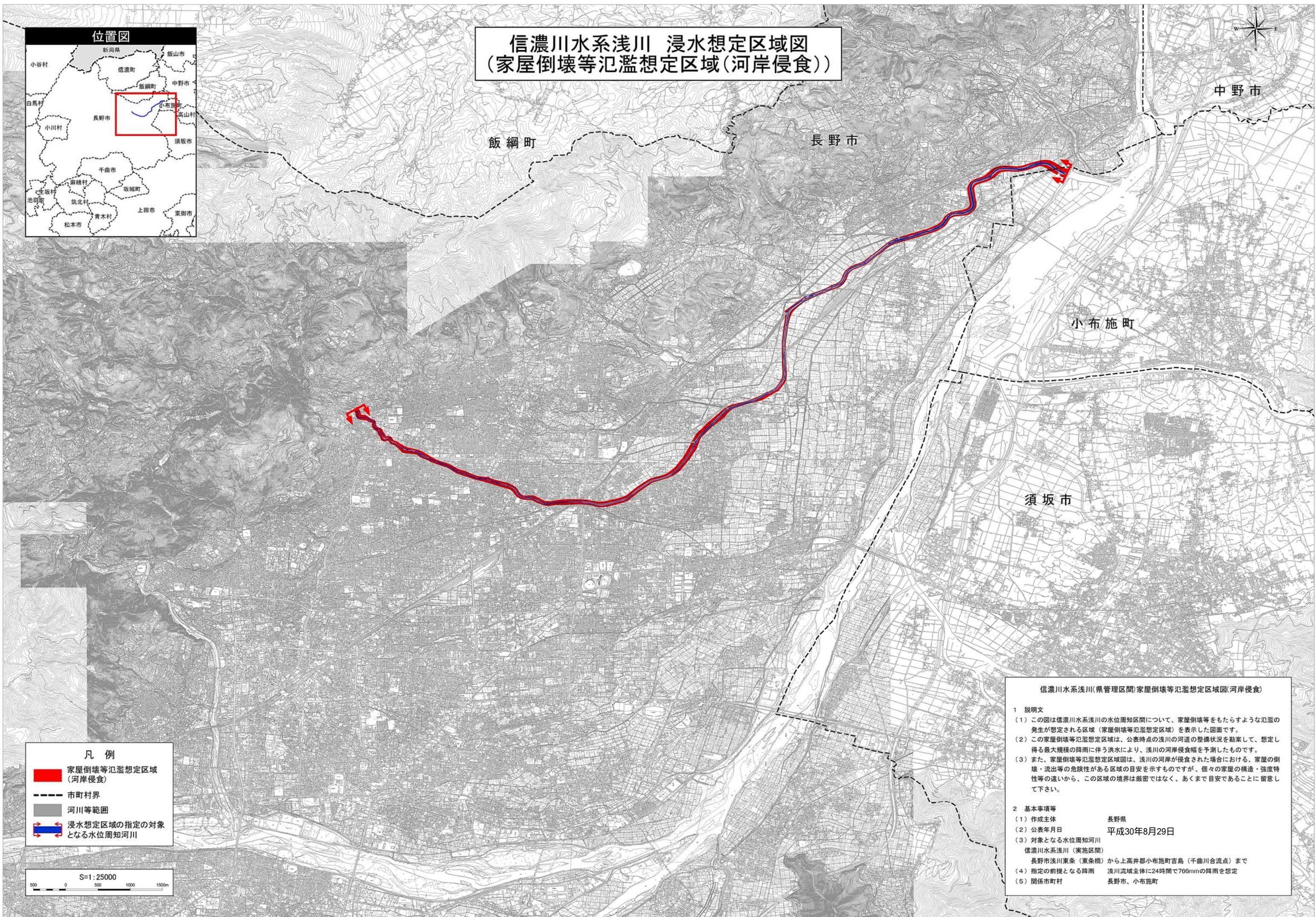


信濃川水系浅川 浸水想定区域図 (家屋倒壊等氾濫想定区域(河岸侵食))



凡例

- 家屋倒壊等氾濫想定区域 (河岸侵食)
- 市町村界
- 河川等範囲
- ⇄ 浸水想定区域の指定の対象となる水位周知河川

信濃川水系浅川(県管理区間)家屋倒壊等氾濫想定区域図(河岸侵食)

1 説明文

- この図は信濃川水系浅川の水位周知区間について、家屋倒壊等をもたらすような氾濫の発生が想定される区域(家屋倒壊等氾濫想定区域)を表示した図面です。
- この家屋倒壊等氾濫想定区域は、公表時点の浅川の河道の整備状況を勘案して、想定し得る最大規模の降雨に伴う洪水により、浅川の河岸侵食幅を予測したものです。
- また、家屋倒壊等氾濫想定区域図は、浅川の河岸が侵食された場合における、家屋の倒壊・流出等の危険性がある区域の目安を示すものですが、個々の家屋の構造・強度特性等の違いから、この区域の境界は厳密ではなく、あくまで目安であることに留意して下さい。

2 基本事項等

(1) 作成主体	長野県
(2) 公表年月日	平成30年8月29日
(3) 対象となる水位周知河川	信濃川水系浅川(実施区間)
	長野市浅川東条(東条橋)から上高井郡小布施町吉島(千曲川合流点)まで
(4) 指定の前提となる降雨	浅川流域全体に24時間で766mmの降雨を想定
(5) 関係市町村	長野市、小布施町

*この地図は、長野市長の承認を得て、長野市都市計画基本図2,500分の1を複製したものである。(承認番号30都第222号)また、国土地理院長の承認を得て、同院発行の基礎地図情報を使用した。(承認番号 平30情使、第378号)