

長野県への来訪者等の分析 【6月1日（月）～6月7日（日）】

出典：ヤフー・データソリューション DS.INSIGHT及び、KDDI LOCATION ANALYZER

2020年6月12日

長野県

「幅広い分析が可能なYahoo!」と、「人流を詳細に分析できるKDDI」の各ツールを組み合わせることで、特性を活かした効果的なデータ分析が可能。

ヤフー・データソリューション DS.INSIGHT

サービス概要

ヤフーの保有する検索と位置情報のビッグデータを分析できるリサーチツール

<https://ds.yahoo.co.jp/insight/>



KDDI Location Analyzer

KDDIの保有するGPS位置情報ビッグデータを分析できるリサーチツール

<https://k-locationanalyzer.com/>



データ取得元

ヤフー株式会社が提供する**アプリ利用状況**

auスマートフォンユーザーの**GPS位置情報**

いずれも、同意を得たユーザーのデータのみを活用 & 誰の情報であるかわからない形式にまでデータを加工

できること

- ✓ **都道府県or市区町村単位**で来訪者数を把握
- ✓ **検索**から来訪者／生活者のニーズを把握



検索動向の推移で来訪者／生活者のニーズを把握

例) ✓GWに田植え帰省が増えそう
✓パチンコだけは自粛要請後逆に検索が増えている



どこの都道府県から当県に
来訪しているかを概ね把握

例) ✓山梨、新潟、岐阜等の近隣県からの来訪が多い
※大体の傾向のみ把握

- ✓ **特定のスポット単位**で**人流**を詳細に分析



特定の施設やエリアで、滞在人口・通行人口や主要動線、来訪者の属性や居住地域を詳細に分析できる

例) ✓主要駅やIC、人が集まる施設等の往来者数の増減傾向
✓感染者発生施設に、当該期間当該時間に滞在した人の居住地域
✓外出自粛の効果が見られない（いまだ人が集まってしまっている）
箇所の特定

① 長野県への県外からの来訪者数の推移（6/1～6/7）

- ✓ 来訪者は着実に増加。特に休日の来訪者数に大幅な増加が見られた。
- ✓ 平日より休日の方が来訪者が多いという通常時のトレンドに戻りつつある。

06/01月
§
06/07日

【感染拡大前※との比較】
※2020/1/18（土）～2/14（金）の1週間当たりの平均

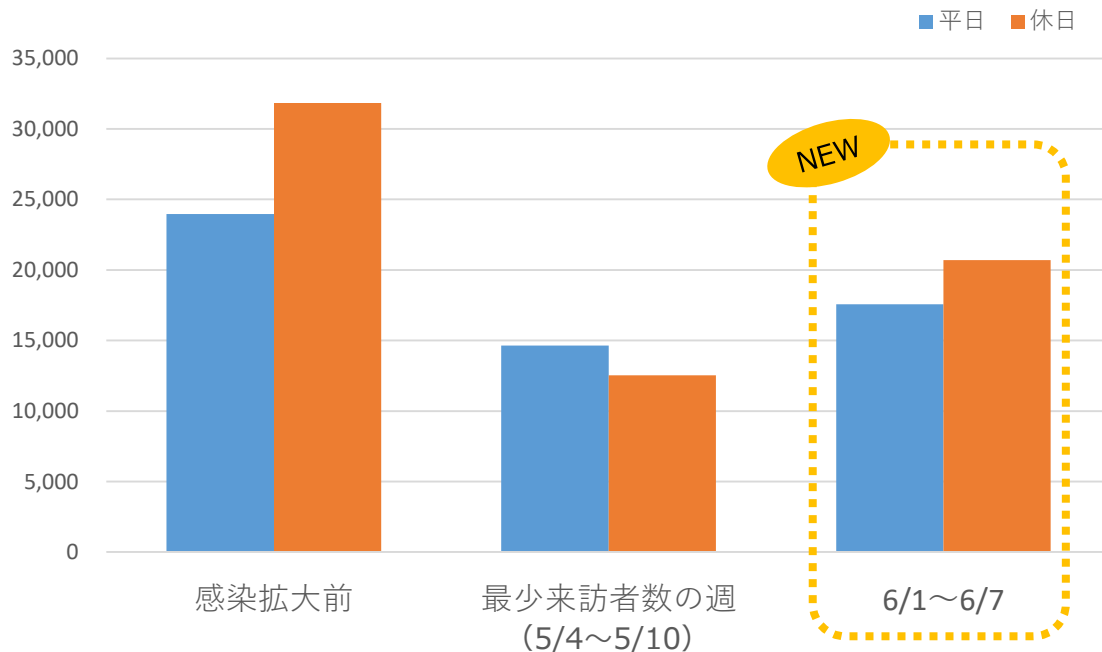
- 30.3% 平日：-26.7%
祝休日：-35.0%

【前週との比較】

+ 10.1%

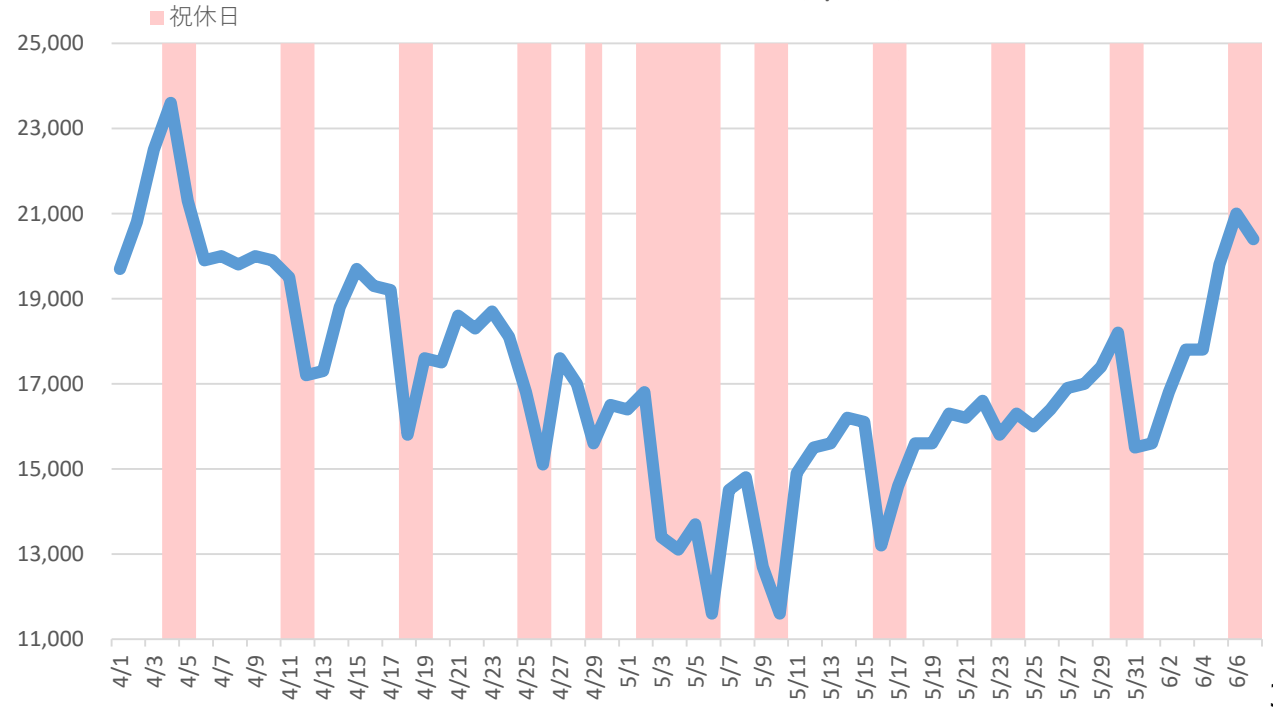
平日：+4.9%
祝休日：+22.8%

1日平均来訪者数



(人)

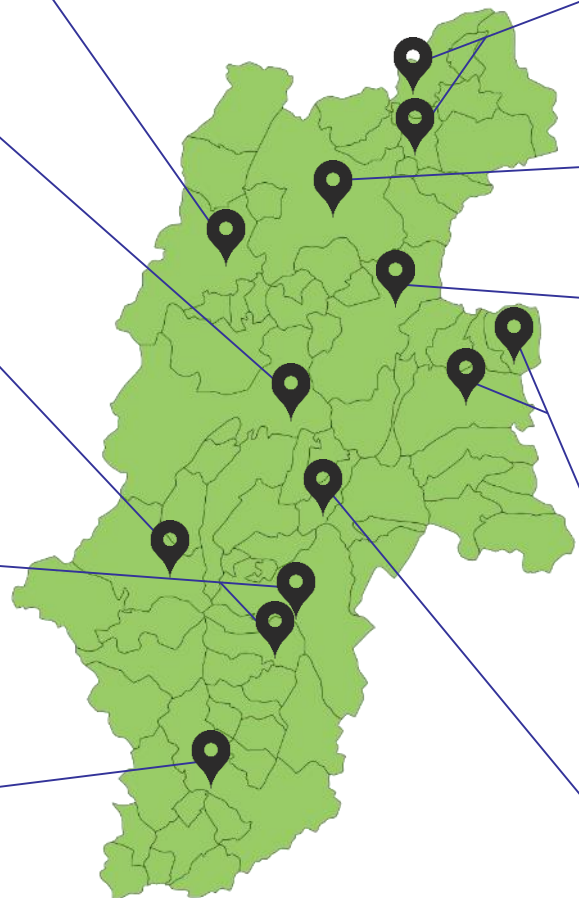
長野県への来訪者数推移（4/1～）



②6/1~6/7の定点人流分析（全体状況）

6/1(月) ~ 6/7(日)と感染拡大前※との比較

※2020/1/18（土）～2/14（金）の1週間当たりの平均



北アルプス	信濃大町駅 +85.8%	県内 +118.4%	県外 -34.4%
	-	県内 -	県外 -

松本	松本駅 -32.9%	県内 -23.2%	県外 -64.0%
	松本IC -35.1%	県内 -29.5%	県外 -45.9%

木曽	木曽福島駅 -40.3%	県内 -34.3%	県外 -48.8%
	-	県内 -	県外 -

上伊那	伊那市駅 -16.1%	県内 -12.2%	県外 -61.2%
	駒ヶ根IC -41.1%	県内 -28.8%	県外 -54.2%

南信州	飯田駅 -20.5%	県内 -11.4%	県外 -64.4%
	飯田IC -24.7%	県内 -12.2%	県外 -38.4%

北信	飯山駅 -57.6%	県内 -41.3%	県外 -83.5%
	信州中野IC -35.9%	県内 -15.8%	県外 -58.4%

長野	長野駅 -29.2%	県内 -11.3%	県外 -71.4%
	長野IC -27.9%	県内 -22.1%	県外 -39.5%

上田	上田駅 -21.0%	県内 -6.5%	県外 -66.2%
	東部湯の丸IC -34.4%	県内 -15.4%	県外 -44.9%

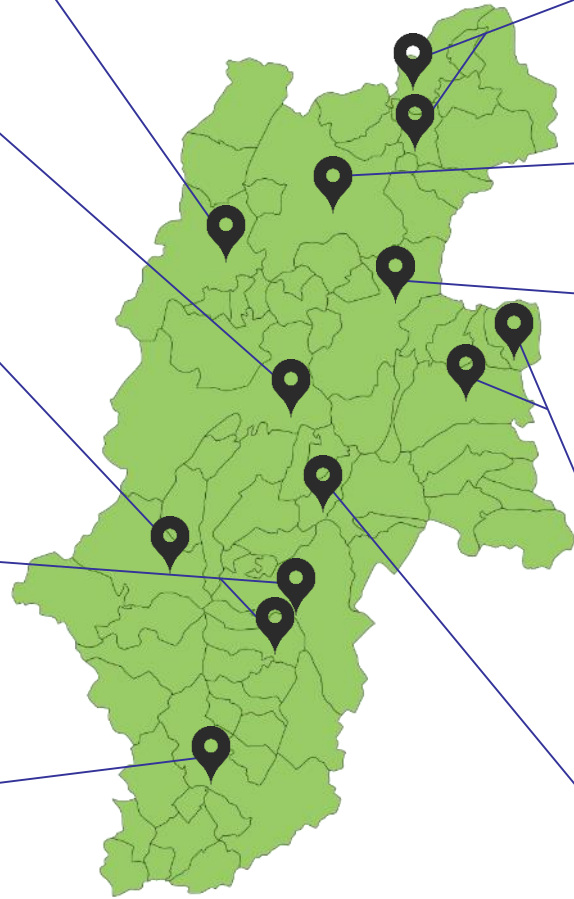
佐久	軽井沢駅 -36.6%	県内 -10.8%	県外 -51.4%
	佐久IC -30.1%	県内 -21.4%	県外 -39.6%



諏訪	上諏訪駅 -40.9%	県内 -24.5%	県外 -74.9%
	諏訪IC -21.0%	県内 -11.9%	県外 -35.1%



【参考】5/25～5/31の定点人流分析（全体状況）



5/25(月)～5/31(日)と感染拡大前※との比較



※2020/1/18（土）～2/14（金）の1週間当たりの平均





北アルプス	 信濃大町駅 -23.2%	県内 -8.4% 県外 -77.7%
	 -	県内 - 県外 -



北信	 飯山駅 -50.9%	県内 -32.8% 県外 -79.6%
	 信州中野IC -43.8%	県内 -21.0% 県外 -69.2%



松本	 松本駅 -38.2%	県内 -27.6% 県外 -72.4%
	 松本IC -41.4%	県内 -34.2% 県外 -55.6%



長野	 長野駅 -34.4%	県内 -16.2% 県外 -77.0%
	 長野IC -31.0%	県内 -18.7% 県外 -55.7%



木曽	 木曽福島駅 -55.2%	県内 -43.6% 県外 -71.4%
	 -	県内 - 県外 -

上田	 上田駅 -28.8%	県内 -14.7% 県外 -73.0%
	 東部湯の丸IC -46.0%	県内 -33.8% 県外 -52.7%

上伊那	 伊那市駅 -7.3%	県内 +0.2% 県外 -94.2%
	 駒ヶ根IC -46.0%	県内 -39.5% 県外 -52.8%

佐久	 軽井沢駅 -62.5%	県内 -45.3% 県外 -72.4%
	 佐久IC -33.8%	県内 -33.3% 県外 -34.4%

南信州	 飯田駅 -10.2%	県内 -0.5% 県外 -57.2%
	 飯田IC -33.8%	県内 -24.5% 県外 -44.1%

諏訪	 上諏訪駅 -42.9%	県内 -28.1% 県外 -73.6%
	 諏訪IC -26.9%	県内 -15.2% 県外 -45.0%

出典：KDDI Location Analyzer（auスマートフォンユーザーのうち個別同意を得たユーザーを対象に、個人を特定できない処理を行って集計しております。※未成年者・インバウンドは集計対象外。）

06/01月
S
06/07日

【感染拡大前※との比較】
※2020/1/18（土）～2/14（金）の1週間当たりの平均

+ 85.8%

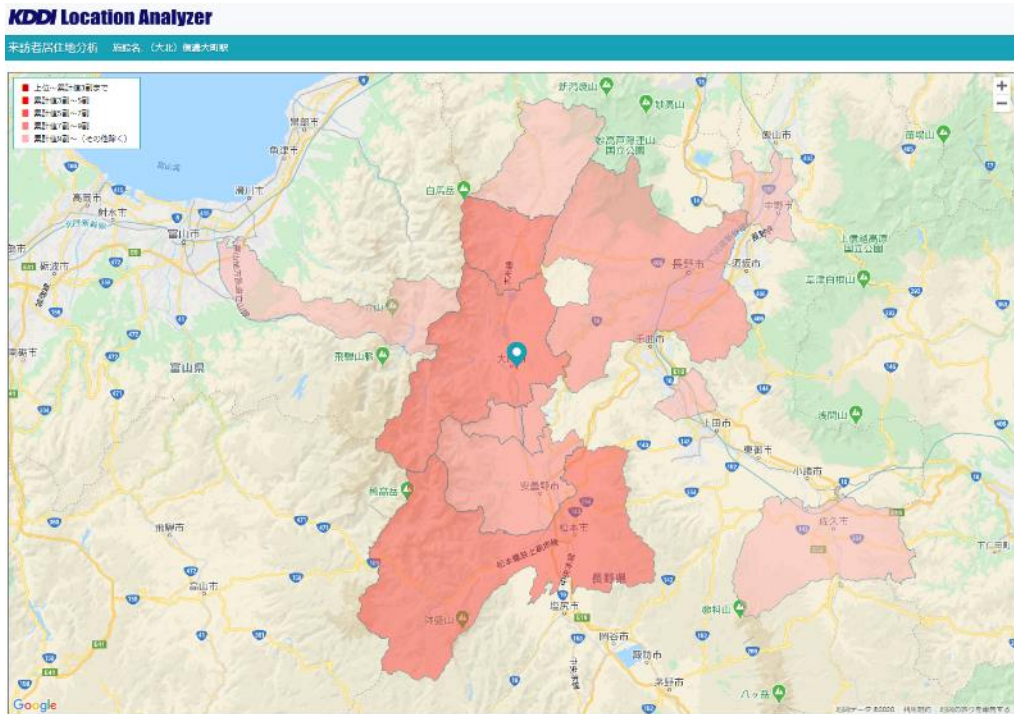
県内 + 118.4%
県外 - 34.4%

【平日／休日の別】
(感染拡大前との比較)

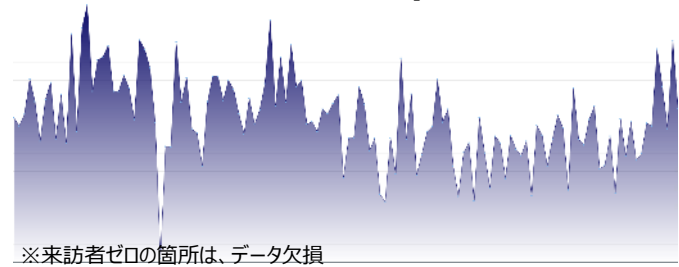
平日：+95.5%
休日：+69.4%

【前週との比較】
+ 141.9%

【来訪者の居住地分布】



【来訪者数トレンド（2/1～）】

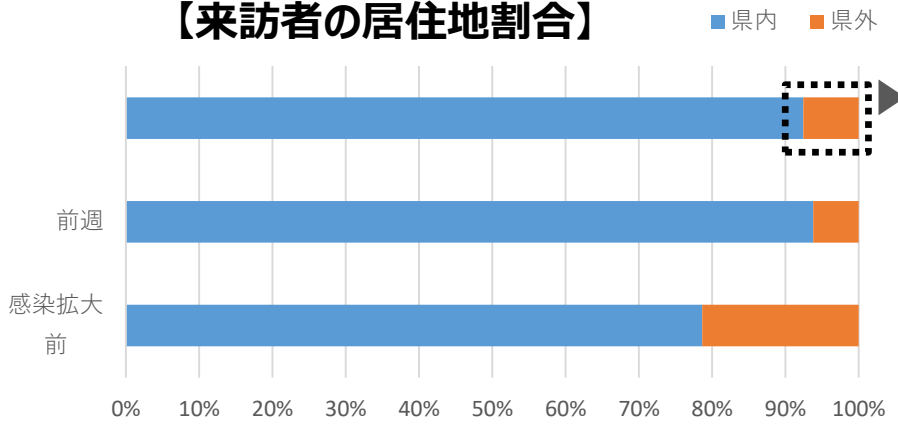


【来訪元都道府県】

長野県外からの来訪者数
推計 600人（1週間）

順位	都道府県	割合
1	神奈川県	28.2%
2	東京都	15.7%
3	京都府	15.1%
4	愛知県	10.6%
5	静岡県	7.9%
6	群馬県	6.5%
7	富山県	5.5%
8	新潟県	4.0%
9	山梨県	3.6%
10	茨城県	2.9%

【来訪者の居住地割合】



出典：KDDI Location Analyzer（auスマートフォンユーザーのうち個別同意を得たユーザーを対象に、個人を特定できない処理を行って集計しております。※未成年者・インバウンドは集計対象外。）

06/01月
S
06/07日

【感染拡大前※との比較】

※2020/1/18（土）～2/14（金）の1週間当たりの平均

-40.3%

県内 -34.3%

県外 -48.8%

【平日／休日の別】

（感染拡大前との比較）

平日：-36.3%

休日：-47.6%

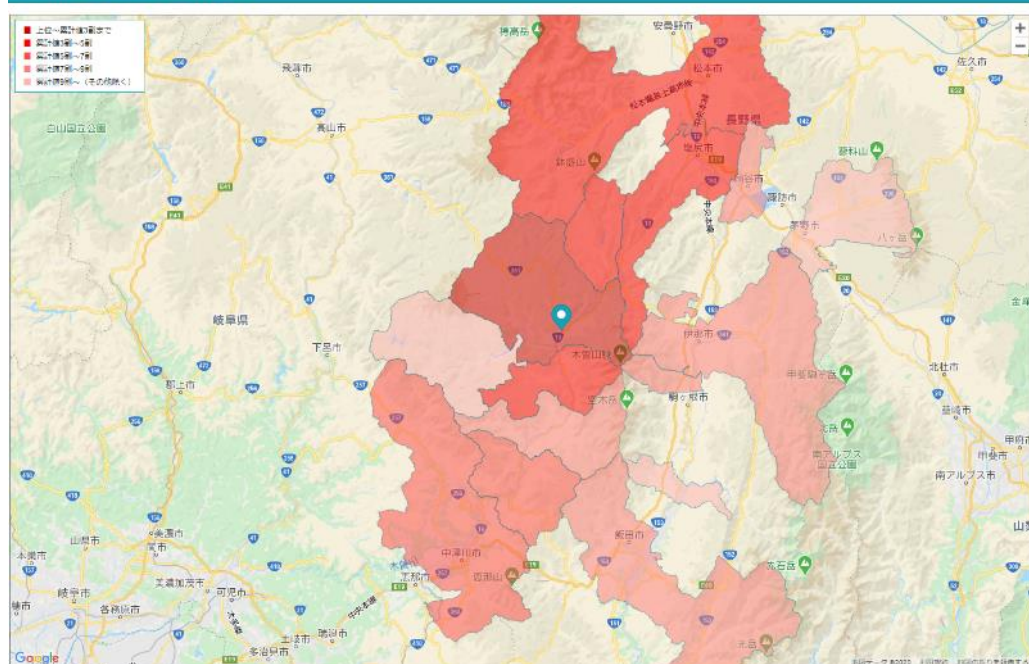
【前週との比較】

+33.2%

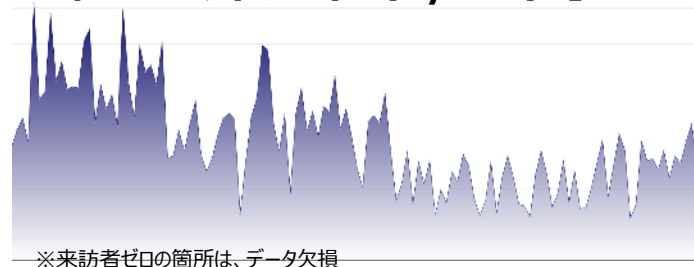
【来訪者の居住地分布】

KDDI Location Analyzer

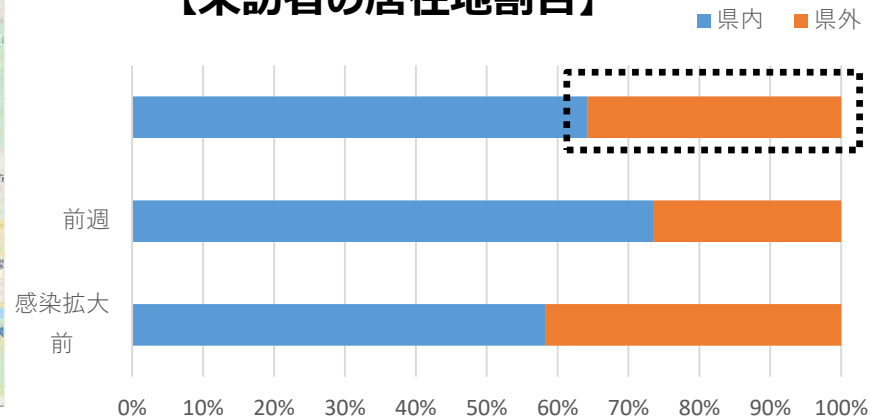
来訪者居住地分析 施設名：（木曽福島）木曽福島駅



【来訪者数トレンド（2/1～）】



【来訪者の居住地割合】



【来訪元都道府県】TOP10 まで

長野県外からの来訪者数
推計 約1,000人（1週間）

順位	都道府県	割合
1	愛知県	34.3%
2	岐阜県	20.8%
3	大阪府	7.8%
4	山梨県	7.7%
5	東京都	5.0%
6	和歌山県	5.0%
7	鳥取県	5.0%
8	広島県	4.3%
9	群馬県	4.1%
10	兵庫県	2.8%

② 定点人流分析 (松本駅)

松本

KDDI



出典：KDDI Location Analyzer (auスマートフォンユーザーのうち個別同意を得たユーザーを対象に、個人を特定できない処理を行って集計しております。※未成年者・インバウンドは集計対象外。)

06/01月
S
06/07日

【感染拡大前※との比較】

※2020/1/18 (土) ~2/14 (金) の1週間当たりの平均

- 32.9%

県内 - 23.2%

県外 - 64.0%

【平日/休日の別】

(感染拡大前との比較)

平日: -24.4%

休日: -44.5%

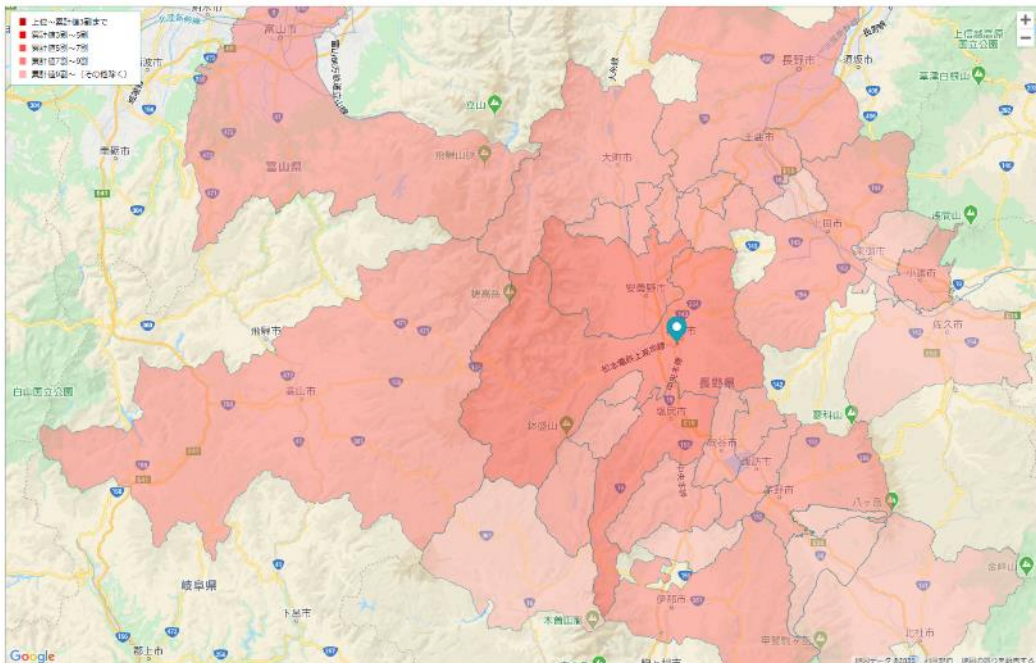
【前週との比較】

+ 8.7%

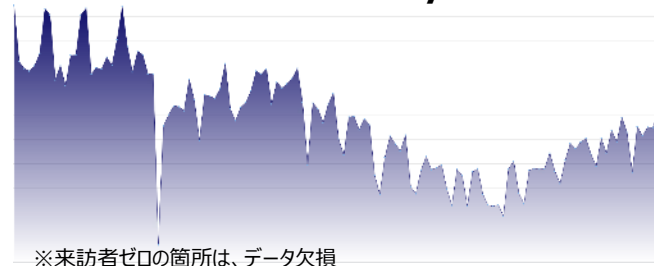
【来訪者の居住地分布】

KDDI Location Analyzer

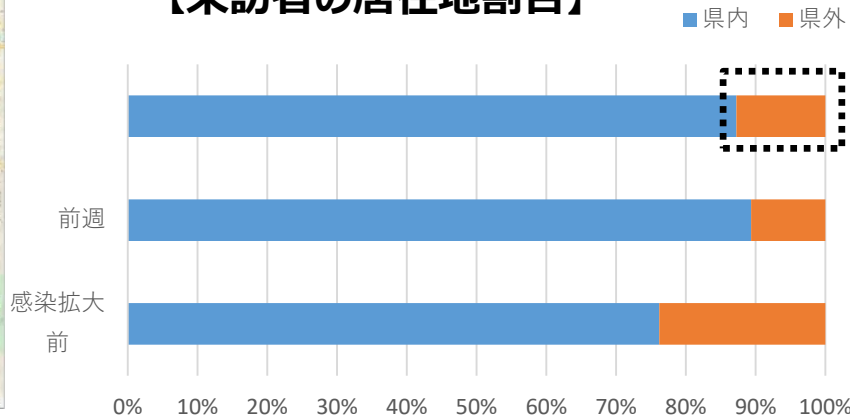
来訪者居住地分析 県別 (他社) 県別検索



【来訪者数トレンド (2/1~)】



【来訪者の居住地割合】



【来訪元都道府県】TOP10 まで

長野県外からの来訪者数
推計 約5,300人 (1週間)

順位	都道府県	割合
1	東京都	18.5%
2	愛知県	11.0%
3	神奈川県	11.0%
4	埼玉県	7.4%
5	千葉県	6.1%
6	山梨県	5.9%
7	岐阜県	5.1%
8	新潟県	4.6%
9	大阪府	4.3%
10	京都府	3.4%

出典：KDDI Location Analyzer (auスマートフォンユーザーのうち個別同意を得たユーザーを対象に、個人を特定できない処理を行って集計しております。※未成年者・インバウンドは集計対象外。)

06/01月
S
06/07日

【感染拡大前※との比較】

※2020/1/18 (土) ~2/14 (金) の1週間当たりの平均

-35.1%

県内 -29.5%

県外 -45.9%

【平日/休日の別】

(感染拡大前との比較)

平日：-22.6%

休日：-58.5%

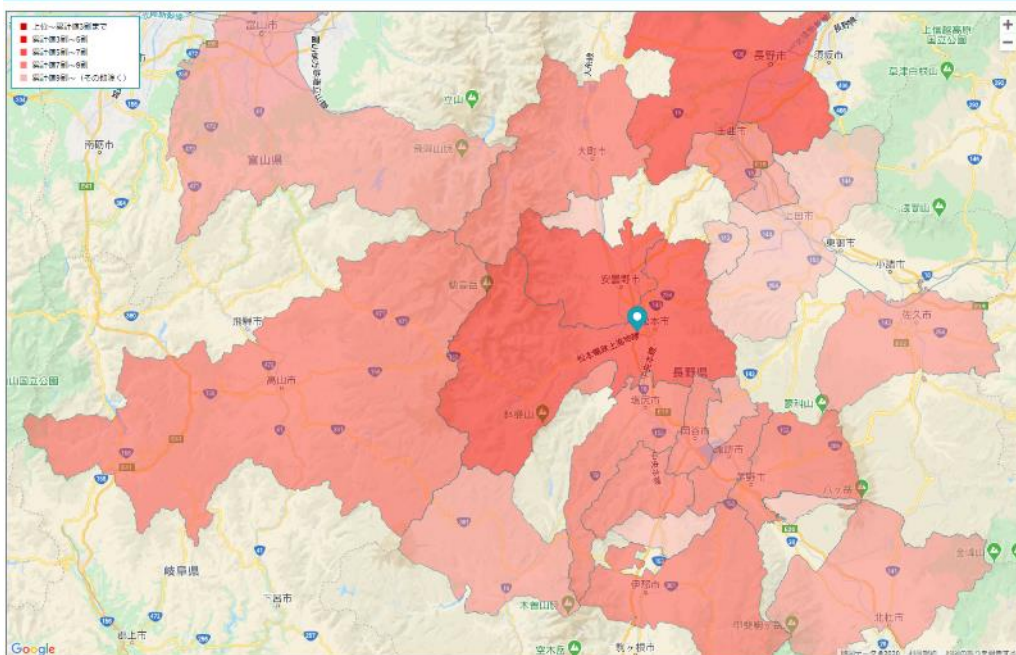
【前週との比較】

+10.8%

【来訪者の居住地分布】

KDDI Location Analyzer

来訪者居住地分析 施設名 (松本) 松本IC

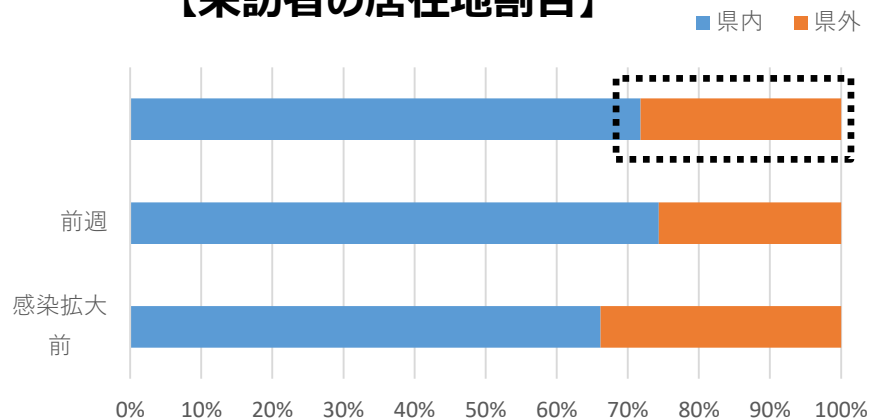


【来訪者数トレンド (2/1~)】



※来訪者ゼロの箇所は、データ欠損

【来訪者の居住地割合】



【来訪元都道府県】TOP10 まで

長野県外からの来訪者数
推計 約3,100人 (1週間)

順位	都道府県	割合
1	神奈川県	12.2%
2	岐阜県	10.8%
3	山梨県	10.4%
4	新潟県	8.4%
5	東京都	7.7%
6	愛知県	7.1%
7	静岡県	6.5%
8	京都府	5.9%
9	富山県	5.5%
10	栃木県	4.3%

② 定点人流分析 (伊那市駅)

上伊那

KDDI



出典：KDDI Location Analyzer (auスマートフォンユーザーのうち個別同意を得たユーザーを対象に、個人を特定できない処理を行って集計しております。※未成年者・インバウンドは集計対象外。)

06/01月
S
06/07日

【感染拡大前※との比較】

※2020/1/18 (土) ~2/14 (金) の1週間当たりの平均

-16.1%

県内 **-12.2%**

県外 **-61.2%**

【平日/休日の別】

(感染拡大前との比較)

平日：-3.0%

休日：-40.2%

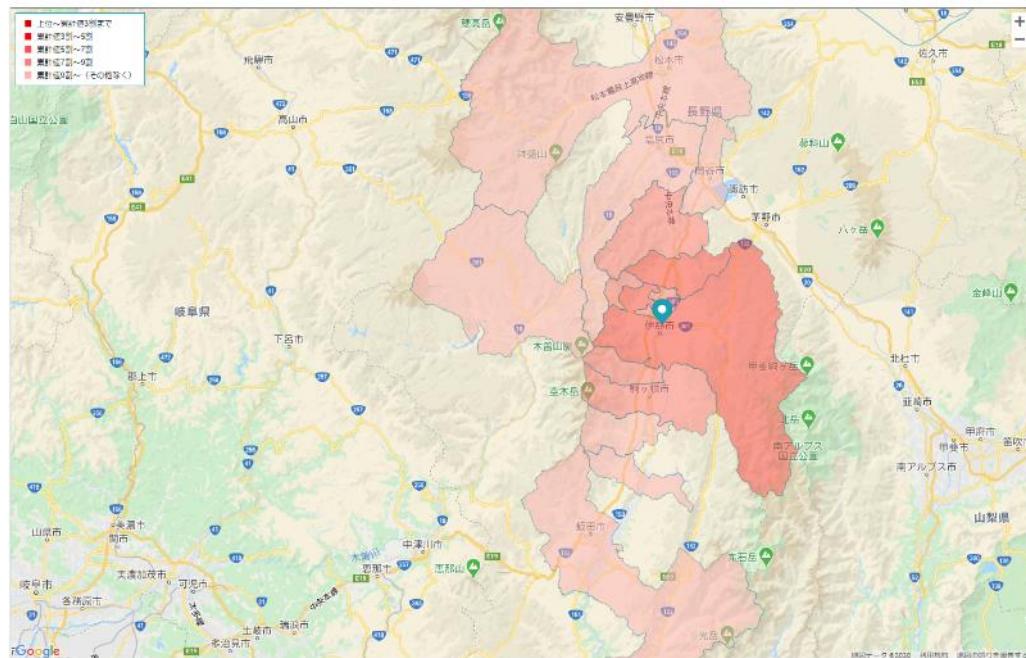
【前週との比較】

-9.5%

【来訪者の居住地分布】

KDDI Location Analyzer

来訪者居住地分析 伊那市 (伊那) 伊那市駅



【来訪者数トレンド (2/1~)】

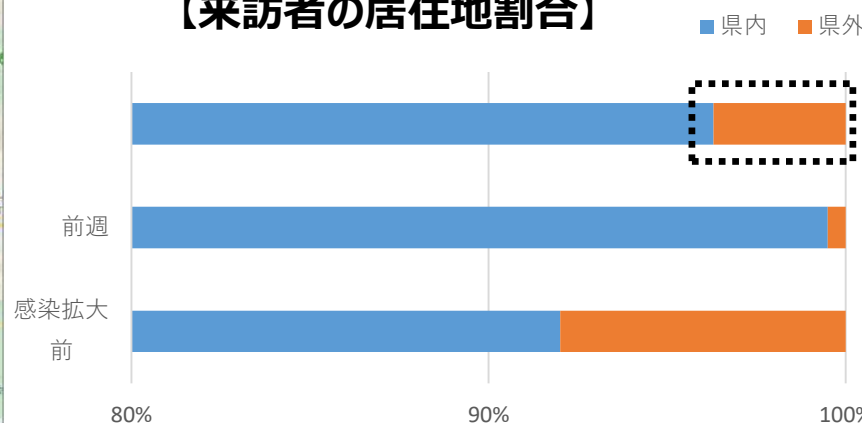


【来訪元都道府県】

長野県外からの来訪者数
推計 約100人 (1週間)

順位	都道府県	割合
1	東京都	59.6%
2	愛知県	26.3%
3	静岡県	14.0%

【来訪者の居住地割合】



② 定点人流分析 (駒ヶ根IC)

上伊那

出典：KDDI Location Analyzer (auスマートフォンユーザーのうち個別同意を得たユーザーを対象に、個人を特定できない処理を行って集計しております。※未成年者・インバウンドは集計対象外。)

06/01月
S
06/07日

【感染拡大前※との比較】

※2020/1/18 (土) ~2/14 (金) の1週間当たりの平均

-41.1%

県内 - 28.8%

県外 - 54.2%

【平日/休日の別】

(感染拡大前との比較)

平日：-28.2%

休日：-64.9%

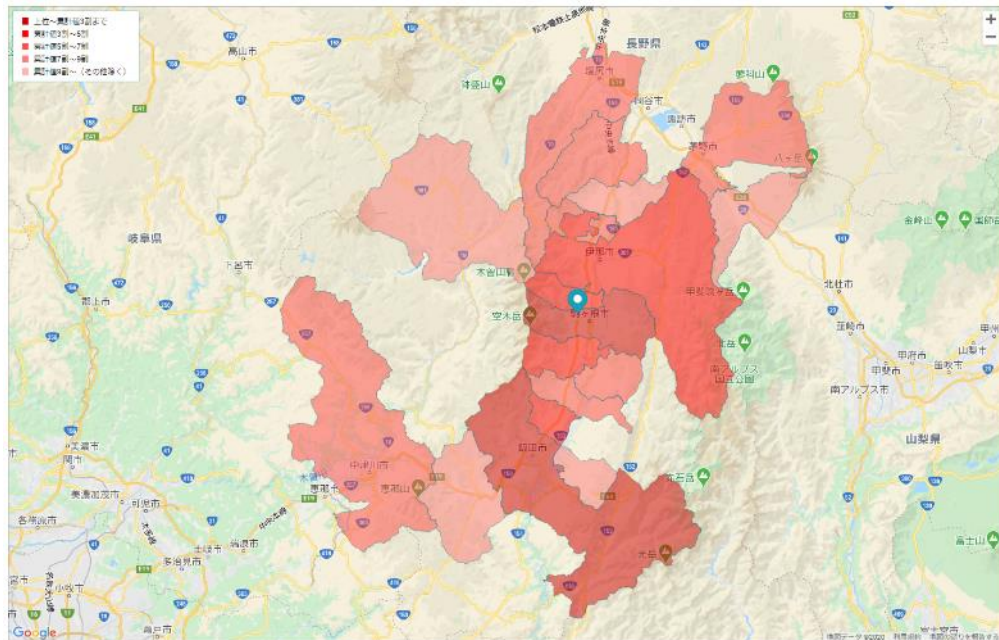
【前週との比較】

+9.0%

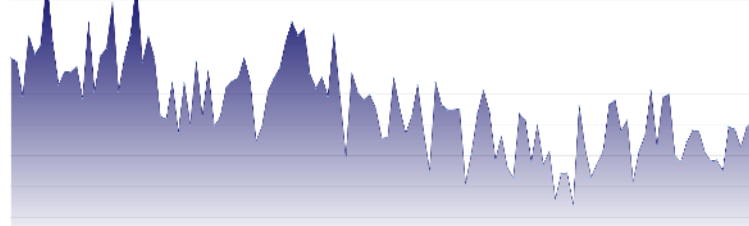
【来訪者の居住地分布】

KDDI Location Analyzer

来訪者居住地分析 駒ヶ根IC (伊那) 駒ヶ根IC



【来訪者数トレンド (2/1~)】



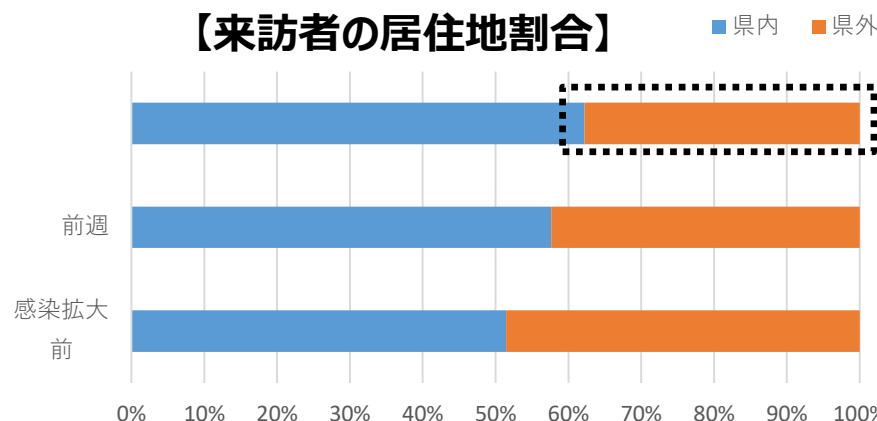
※来訪者ゼロの箇所は、データ欠損

【来訪元都道府県】TOP10 まで

長野県外からの来訪者数
推計 約2,100人 (1週間)

順位	都道府県	割合
1	愛知県	15.8%
2	岐阜県	14.6%
3	埼玉県	10.0%
4	茨城県	5.9%
5	栃木県	5.6%
6	群馬県	5.2%
7	広島県	4.4%
8	大阪府	4.3%
9	兵庫県	3.9%
10	新潟県	3.8%

【来訪者の居住地割合】



出典：KDDI Location Analyzer (auスマートフォンユーザーのうち個別同意を得たユーザーを対象に、個人を特定できない処理を行って集計しております。※未成年者・インバウンドは集計対象外。)

06/01月
S
06/07日

【感染拡大前※との比較】

※2020/1/18 (土) ~2/14 (金) の1週間当たりの平均

- 20.5%

県内 - 11.4%

県外 - 64.4%

【平日/休日の別】

(感染拡大前との比較)

平日：-13.1%

休日：-33.3%

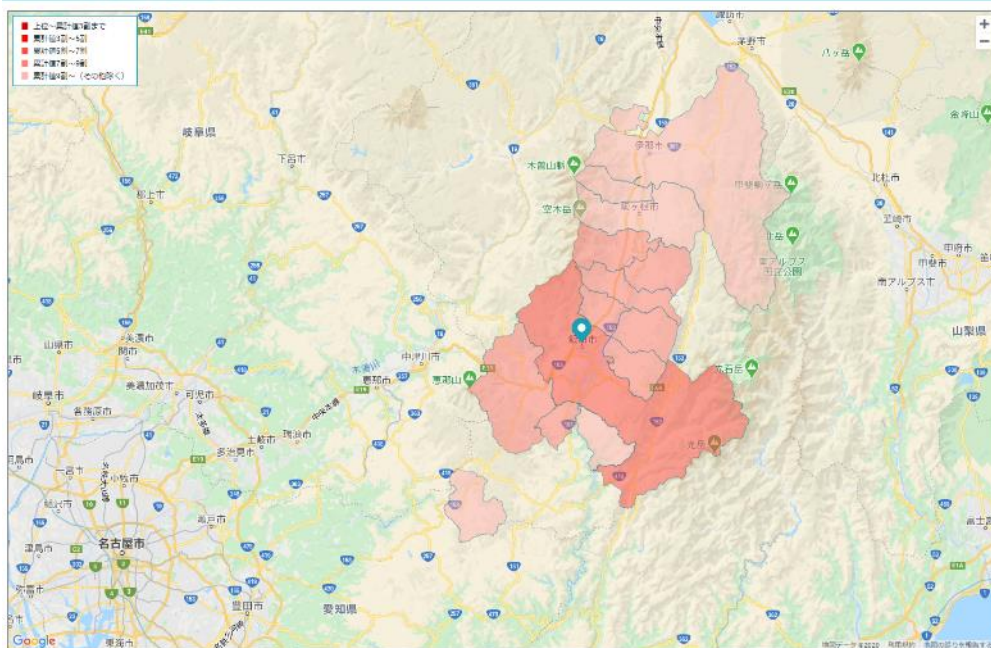
【前週との比較】

- 11.4%

【来訪者の居住地分布】

KDDI Location Analyzer

来訪者居住地分析 飯田駅 (南信州)

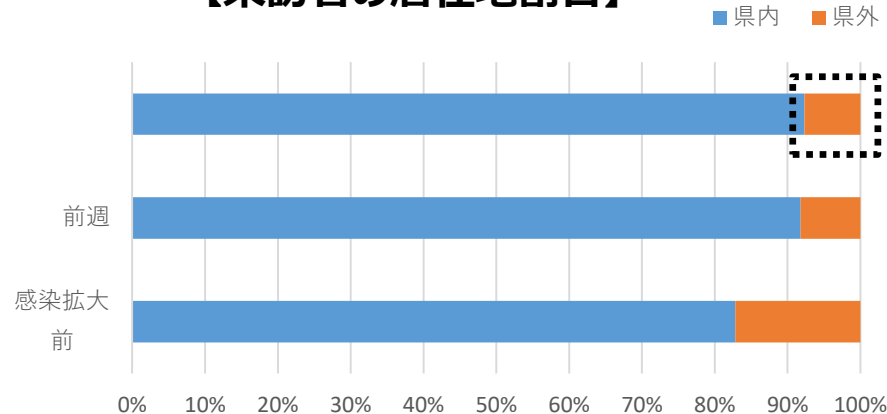


【来訪者数トレンド (2/1~)】



※来訪者ゼロの箇所は、データ欠損

【来訪者の居住地割合】



【来訪元都道府県】

長野県外からの来訪者数
推計 約400人 (1週間)

順位	都道府県	割合
1	東京都	33.2%
2	埼玉県	25.5%
3	愛知県	23.6%
4	大阪府	6.3%
5	神奈川県	5.8%
6	岐阜県	5.8%

出典：KDDI Location Analyzer (auスマートフォンユーザーのうち個別同意を得たユーザーを対象に、個人を特定できない処理を行って集計しております。※未成年者・インバウンドは集計対象外。)

06/01月
S
06/07日

【感染拡大前※との比較】

※2020/1/18 (土) ~2/14 (金) の1週間当たりの平均

- 24.7%

県内 - 12.2%

県外 - 38.4%

【平日/休日の別】

(感染拡大前との比較)

平日：-17.5%

休日：-37.7%

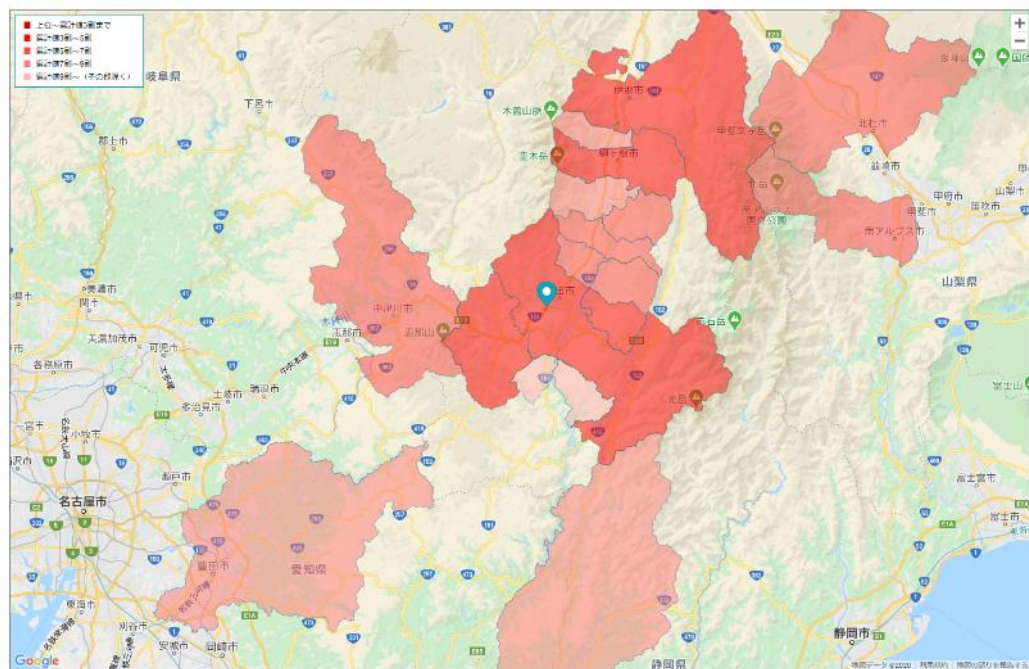
【前週との比較】

+ 13.8%

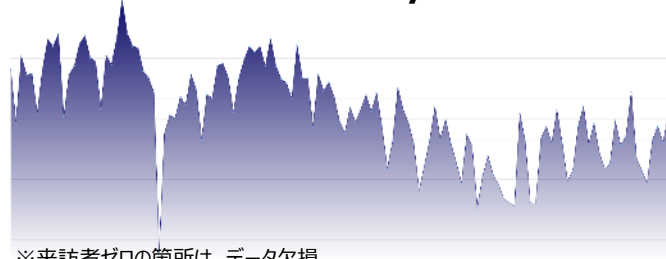
【来訪者の居住地分布】

KDDI Location Analyzer

来訪者居住地分析 飯田IC (市編制) 飯田IC

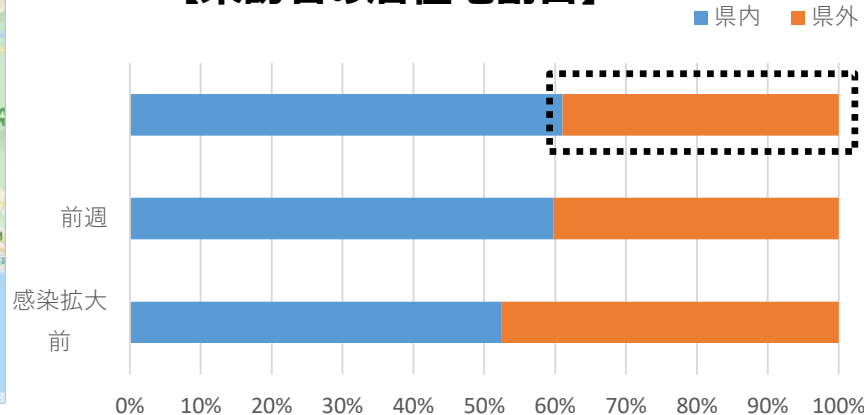


【来訪者数トレンド (2/1~)】



※来訪者ゼロの箇所は、データ欠損

【来訪者の居住地割合】



【来訪元都道府県】TOP10 まで

長野県外からの来訪者数
推計 約3,900人 (1週間)

順位	都道府県	割合
1	愛知県	23.6%
2	岐阜県	13.0%
3	群馬県	6.0%
4	大阪府	5.7%
5	埼玉県	5.1%
6	山梨県	4.9%
7	茨城県	4.1%
8	福島県	4.0%
9	東京都	3.1%
10	三重県	3.0%

出典：KDDI Location Analyzer (auスマートフォンユーザーのうち個別同意を得たユーザーを対象に、個人を特定できない処理を行って集計しております。※未成年者・インバウンドは集計対象外。)

06/01月
S
06/07日

【感染拡大前※との比較】

※2020/1/18 (土) ~2/14 (金) の1週間当たりの平均

-57.6%

県内 -41.3%

県外 -83.5%

【平日/休日の別】

(感染拡大前との比較)

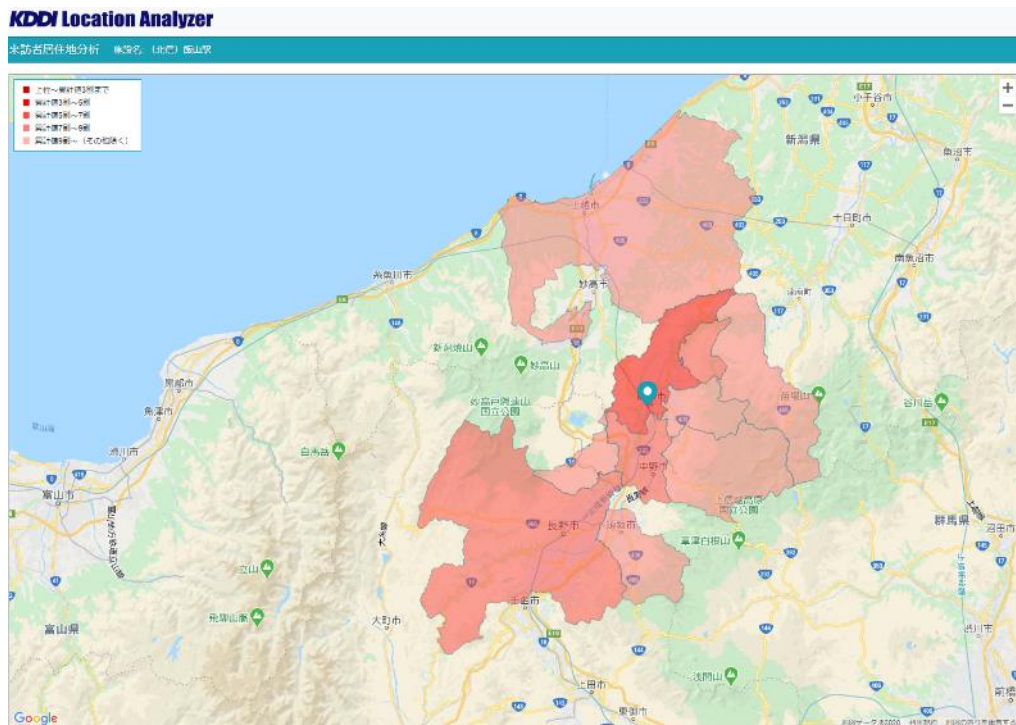
平日：-48.9%

休日：-69.1%

【前週との比較】

-13.6%

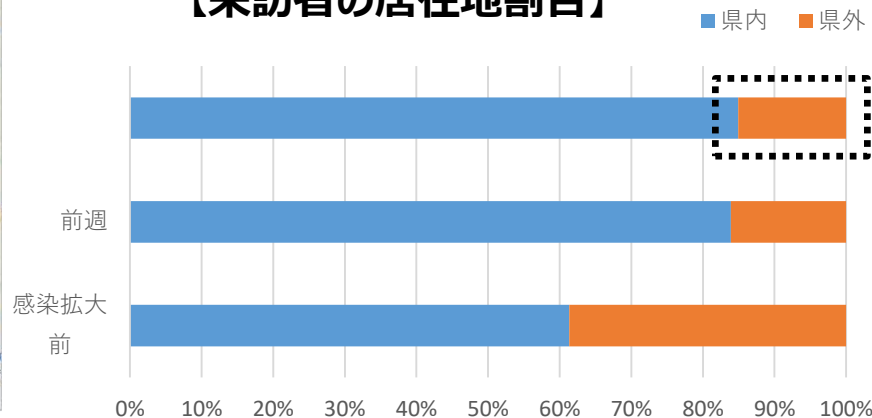
【来訪者の居住地分布】



【来訪者数トレンド (2/1~)】



【来訪者の居住地割合】



【来訪元都道府県】

長野県外からの来訪者数
推計 約700人 (1週間)

順位	都道府県	割合
1	新潟県	25.6%
2	東京都	18.4%
3	富山県	16.3%
4	神奈川県	14.9%
5	千葉県	10.2%
6	愛知県	7.8%
7	栃木県	3.7%
8	石川県	3.1%

出典：KDDI Location Analyzer (auスマートフォンユーザーのうち個別同意を得たユーザーを対象に、個人を特定できない処理を行って集計しております。※未成年者・インバウンドは集計対象外。)

06/01月
S
06/07日

【感染拡大前※との比較】

※2020/1/18 (土) ~2/14 (金) の1週間当たりの平均

- 35.9%

県内 - 15.8%

県外 - 58.4%

【平日/休日の別】

(感染拡大前との比較)

平日：-25.3%

休日：-51.7%

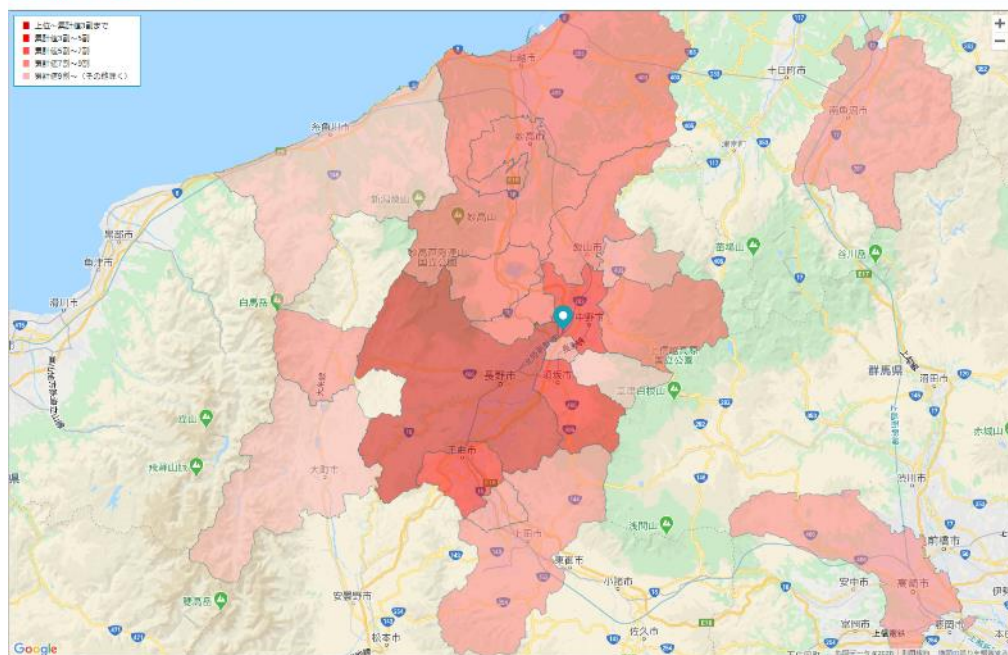
【前週との比較】

+ 14.0%

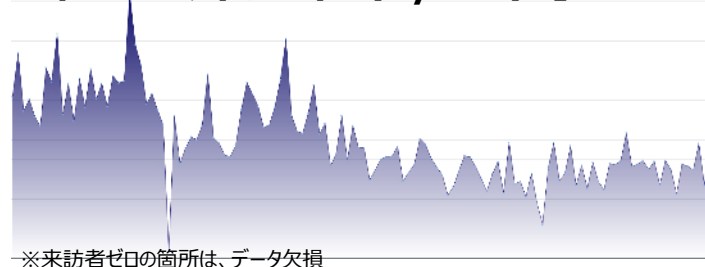
【来訪者の居住地分布】

KDDI Location Analyzer

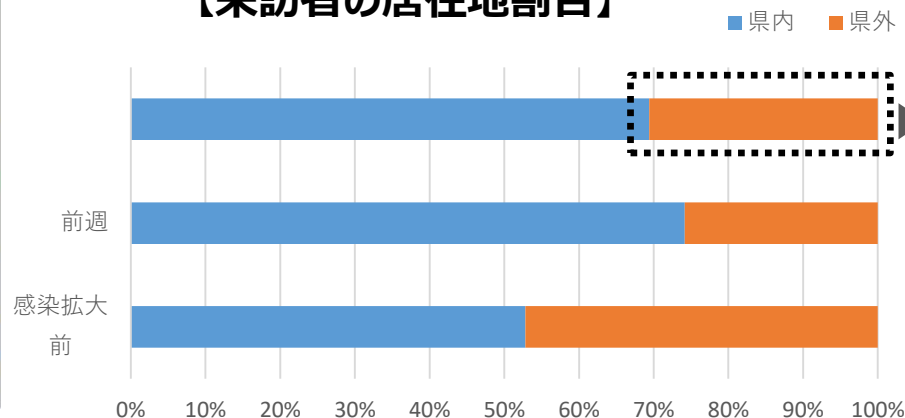
来訪者居住地分析 集計名: (北信) 信州中野IC



【来訪者数トレンド (2/1~)】



【来訪者の居住地割合】



【来訪元都道府県】TOP10 まで

長野県外からの来訪者数
推計 約2,300人 (1週間)

順位	都道府県	割合
1	新潟県	39.1%
2	埼玉県	8.3%
3	三重県	6.1%
4	東京都	6.1%
5	千葉県	5.2%
6	神奈川県	5.1%
7	石川県	4.9%
8	富山県	4.3%
9	福井県	4.0%
10	愛知県	3.0%

出典：KDDI Location Analyzer（auスマートフォンユーザーのうち個別同意を得たユーザーを対象に、個人を特定できない処理を行って集計しております。※未成年者・インバウンドは集計対象外。）

06/01月
S
06/07日

【感染拡大前※との比較】

※2020/1/18（土）～2/14（金）の1週間当たりの平均

-29.2%

県内 -11.3%

県外 -71.4%

【平日／休日の別】

（感染拡大前との比較）

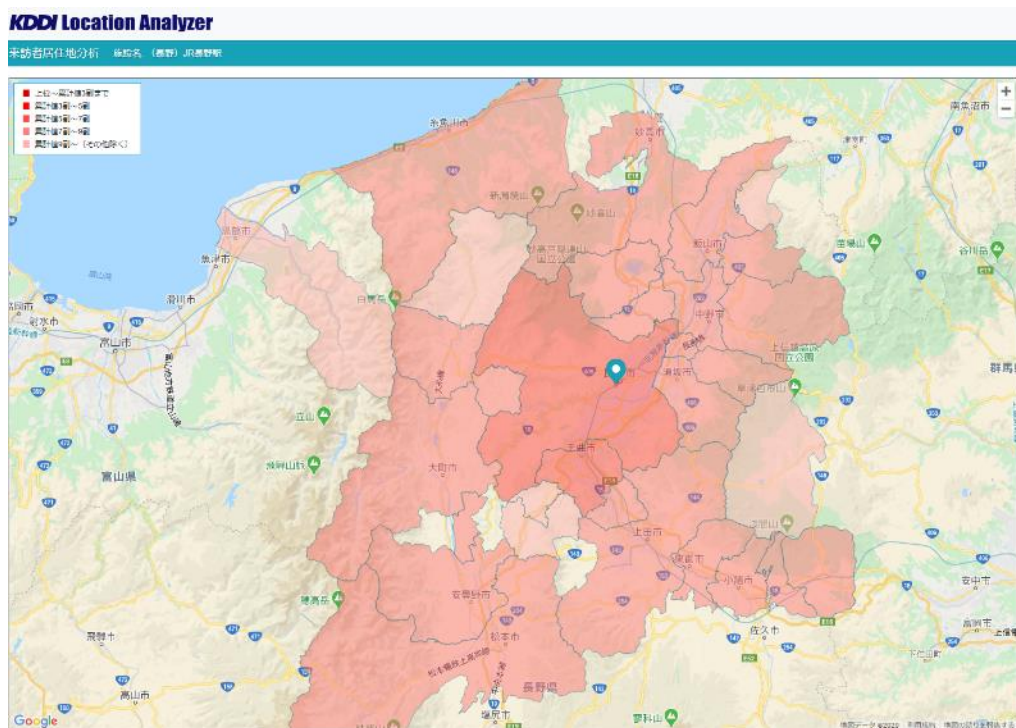
平日：-22.1%

休日：-39.3%

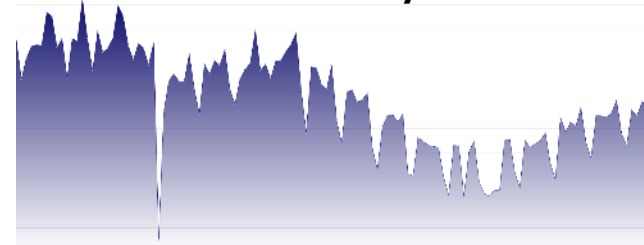
【前週との比較】

+7.8%

【来訪者の居住地分布】



【来訪者数トレンド（2/1～）】



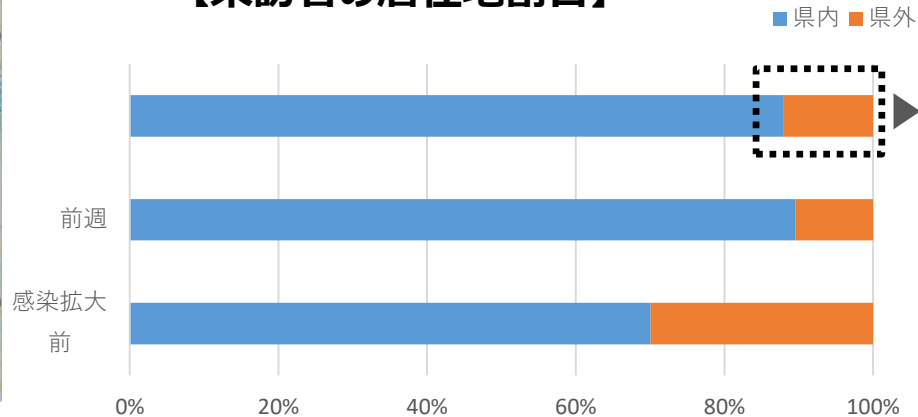
※来訪者ゼロの箇所は、データ欠損

【来訪元都道府県】TOP10 まで

長野県外からの来訪者数
推計 約11,800人（1週間）

順位	都道府県	割合
1	東京都	16.7%
2	埼玉県	12.4%
3	新潟県	12.0%
4	神奈川県	9.8%
5	石川県	8.1%
6	愛知県	6.9%
7	千葉県	6.3%
8	富山県	5.2%
9	群馬県	4.7%
10	岐阜県	2.7%

【来訪者の居住地割合】



② 定点人流分析 (長野IC)

長野

KDDI



出典：KDDI Location Analyzer (auスマートフォンユーザーのうち個別同意を得たユーザーを対象に、個人を特定できない処理を行って集計しております。※未成年者・インバウンドは集計対象外。)

06/01月
S
06/07日

【感染拡大前※との比較】

※2020/1/18 (土) ~2/14 (金) の1週間当たりの平均

-27.9%

県内 -22.1%

県外 -39.5%

【平日/休日の別】

(感染拡大前との比較)

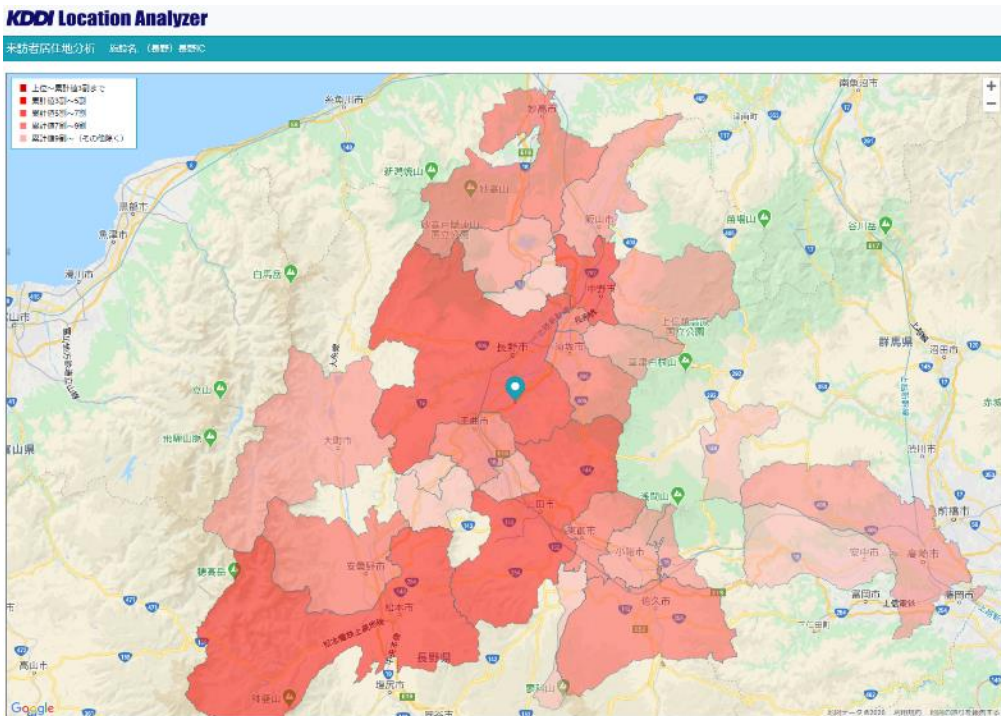
平日：-18.6%

休日：-43.4%

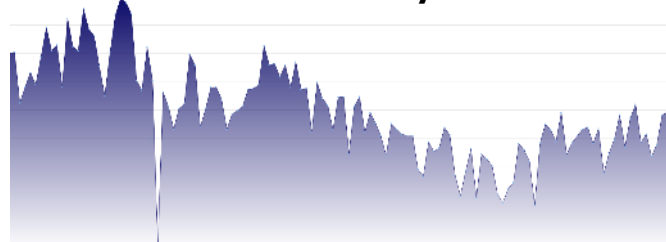
【前週との比較】

+4.5%

【来訪者の居住地分布】

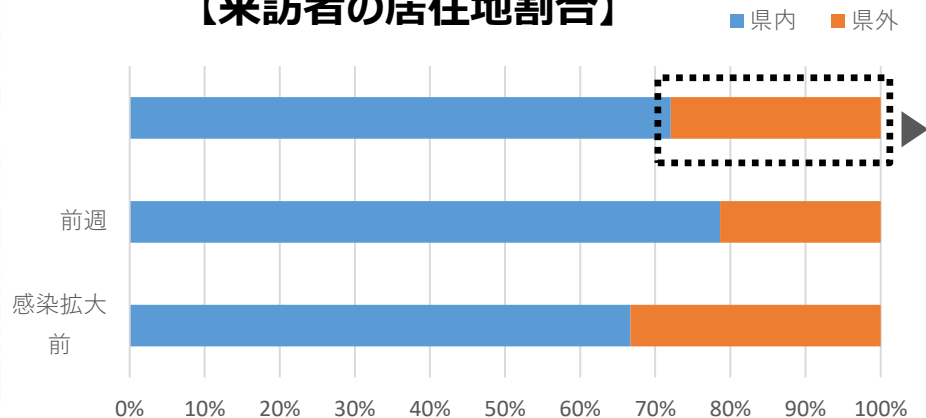


【来訪者数トレンド (2/1~)】



※来訪者ゼロの箇所は、データ欠損

【来訪者の居住地割合】



【来訪元都道府県】TOP10 まで

長野県外からの来訪者数
推計 約3,800人 (1週間)

順位	都道府県	割合
1	新潟県	26.2%
2	東京都	9.6%
3	群馬県	9.0%
4	愛知県	6.9%
5	埼玉県	6.8%
6	富山県	6.1%
7	神奈川県	5.7%
8	石川県	5.1%
9	栃木県	4.5%
10	山梨県	4.2%

出典：KDDI Location Analyzer（auスマートフォンユーザーのうち個別同意を得たユーザーを対象に、個人を特定できない処理を行って集計しております。※未成年者・インバウンドは集計対象外。）

06/01月
S
06/07日

【感染拡大前※との比較】

※2020/1/18（土）～2/14（金）の1週間当たりの平均

- 21.0%

県内 - 6.5%

県外 - 66.2%

【平日／休日の別】

（感染拡大前との比較）

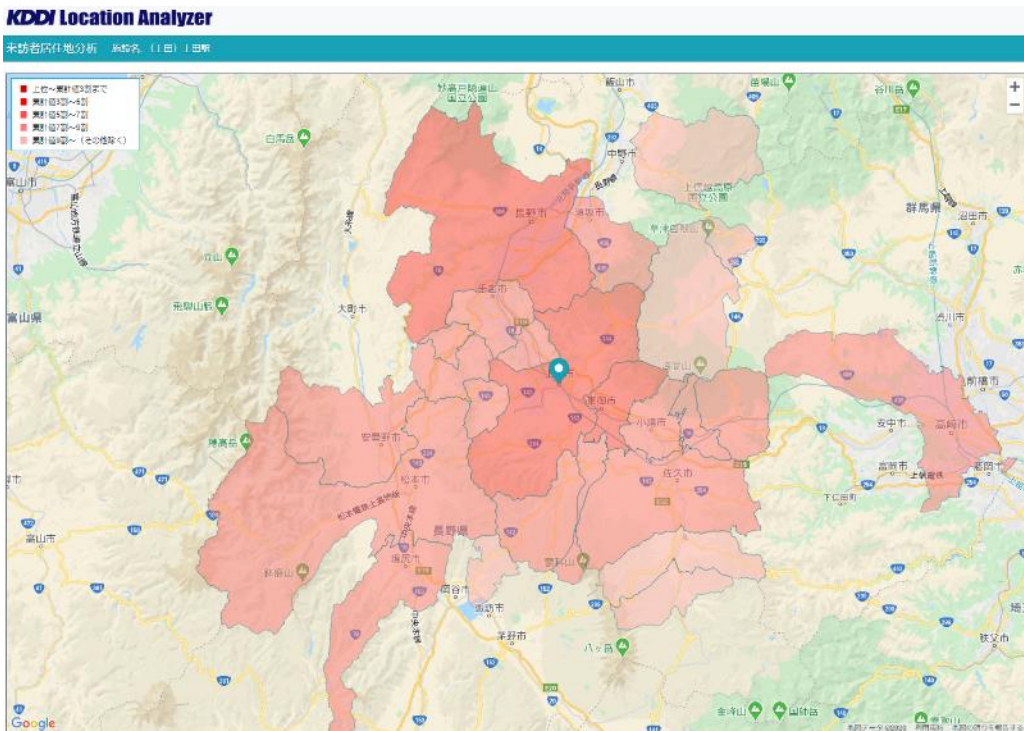
平日：-16.1%

休日：-28.2%

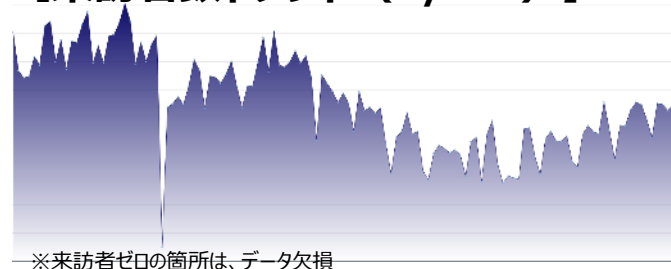
【前週との比較】

+ 11.0%

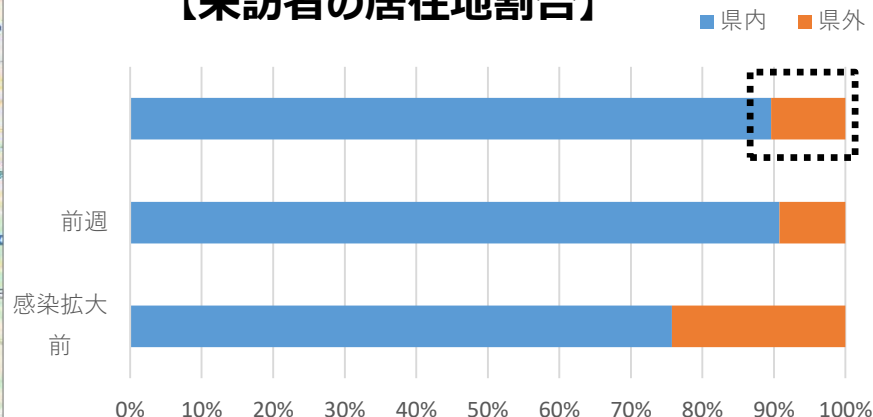
【来訪者の居住地分布】



【来訪者数トレンド（2/1～）】



【来訪者の居住地割合】



【来訪元都道府県】TOP10 まで

長野県外からの来訪者数
推計 約4,800人（1週間）

順位	都道府県	割合
1	東京都	17.6%
2	神奈川県	12.3%
3	埼玉県	11.8%
4	群馬県	11.1%
5	静岡県	9.5%
6	千葉県	5.5%
7	大阪府	5.0%
8	愛知県	4.5%
9	石川県	3.6%
10	茨城県	3.2%

出典：KDDI Location Analyzer (auスマートフォンユーザーのうち個別同意を得たユーザーを対象に、個人を特定できない処理を行って集計しております。※未成年者・インバウンドは集計対象外。)

06/01月
S
06/07日

【感染拡大前※との比較】

※2020/1/18 (土) ~2/14 (金) の1週間当たりの平均

- 34.4%

県内 - 15.4%

県外 - 44.9%

【平日/休日の別】

(感染拡大前との比較)

平日：-21.7%

休日：-53.3%

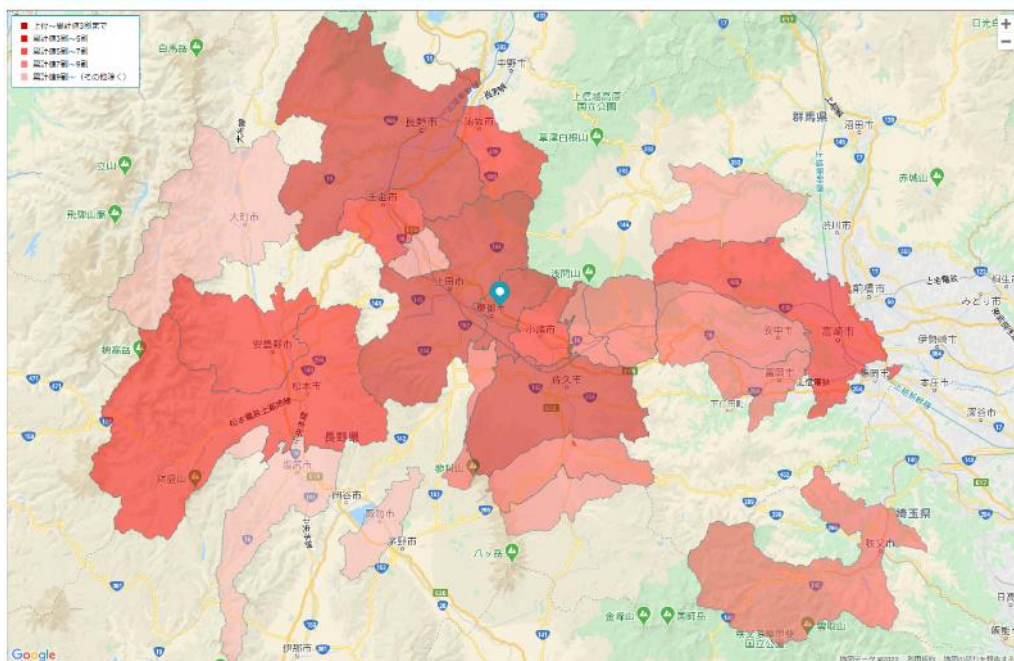
【前週との比較】

+ 21.5%

【来訪者の居住地分布】

KDDI Location Analyzer

来訪者居住地分析 検索名：(上田) 東部湯の丸IC

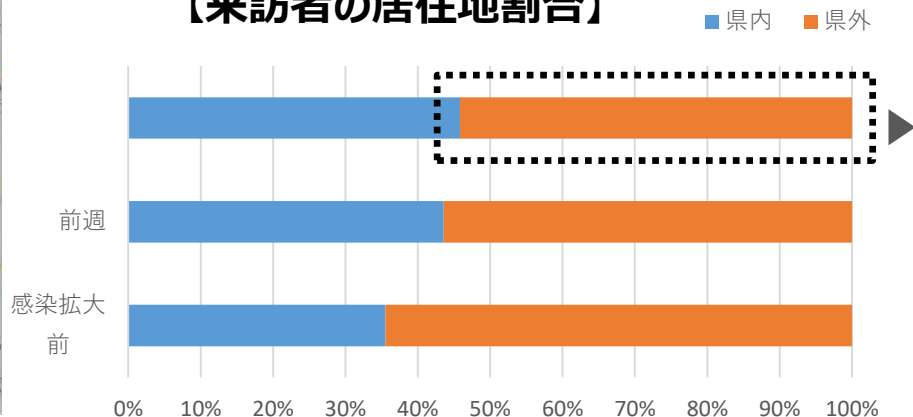


【来訪者数トレンド (2/1~)】



※来訪者ゼロの箇所は、データ欠損

【来訪者の居住地割合】



【来訪元都道府県】TOP10 まで

長野県外からの来訪者数
推計 約11,500人 (1週間)

順位	都道府県	割合
1	群馬県	18.9%
2	埼玉県	16.3%
3	東京都	8.9%
4	富山県	5.1%
5	千葉県	4.9%
6	新潟県	4.9%
7	栃木県	4.3%
8	石川県	4.2%
9	神奈川県	4.2%
10	山梨県	3.3%

② 定点人流分析 (軽井沢駅)

佐久

KDDI



出典：KDDI Location Analyzer (auスマートフォンユーザーのうち個別同意を得たユーザーを対象に、個人を特定できない処理を行って集計しております。※未成年者・インバウンドは集計対象外。)

06/01月
S
06/07日

【感染拡大前※との比較】

※2020/1/18 (土) ~ 2/14 (金) の1週間当たりの平均

- 36.6%

県内 - 10.8%

県外 - 51.4%

【平日/休日の別】

(感染拡大前との比較)

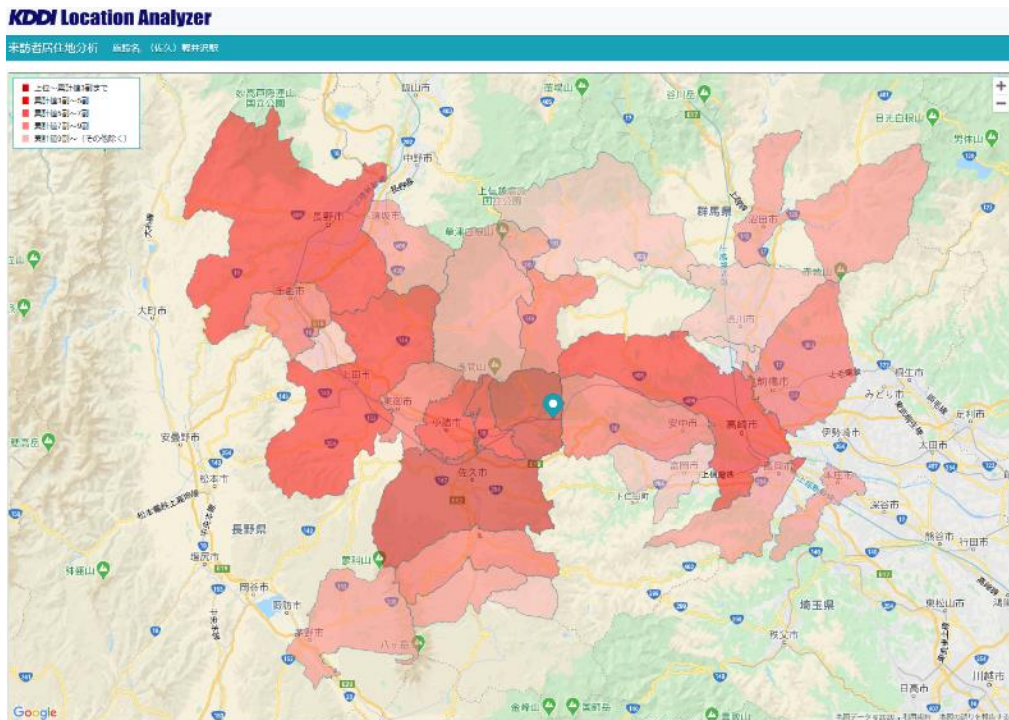
平日: -35.6%

休日: -37.9%

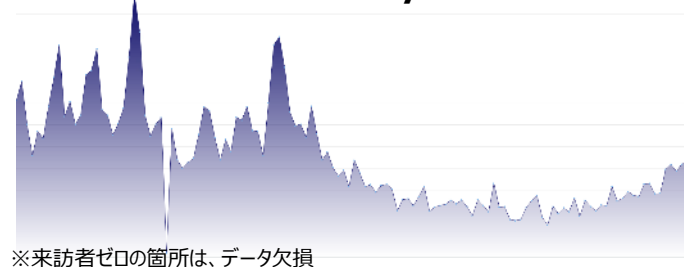
【前週との比較】

+ 69.1%

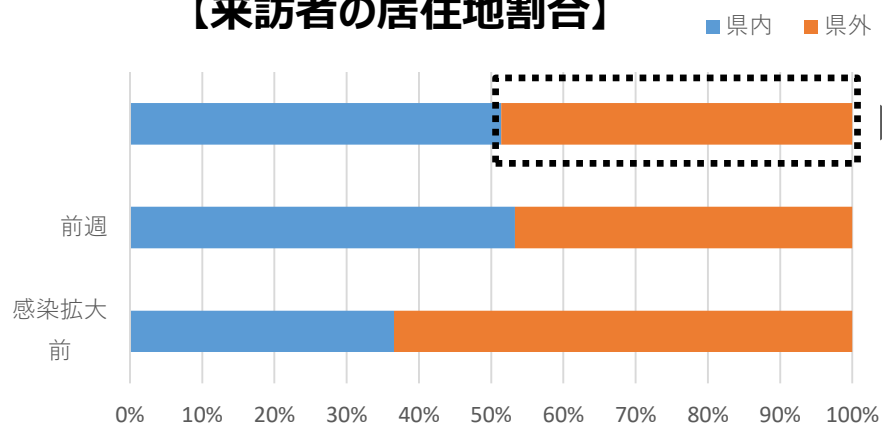
【来訪者の居住地分布】



【来訪者数トレンド (2/1~)】



【来訪者の居住地割合】



【来訪元都道府県】TOP10 まで

長野県外からの来訪者数
推計 約10,400人 (1週間)

順位	都道府県	割合
1	群馬県	27.7%
2	東京都	18.2%
3	埼玉県	16.5%
4	神奈川県	11.4%
5	千葉県	6.0%
6	富山県	3.8%
7	栃木県	2.4%
8	石川県	2.4%
9	新潟県	2.2%
10	愛知県	2.0%

出典：KDDI Location Analyzer (auスマートフォンユーザーのうち個別同意を得たユーザーを対象に、個人を特定できない処理を行って集計しております。※未成年者・インバウンドは集計対象外。)

06/01月
S
06/07日

【感染拡大前※との比較】

※2020/1/18 (土) ~2/14 (金) の1週間当たりの平均

-30.1%

県内 -21.4%

県外 -39.6%

【平日/休日の別】

(感染拡大前との比較)

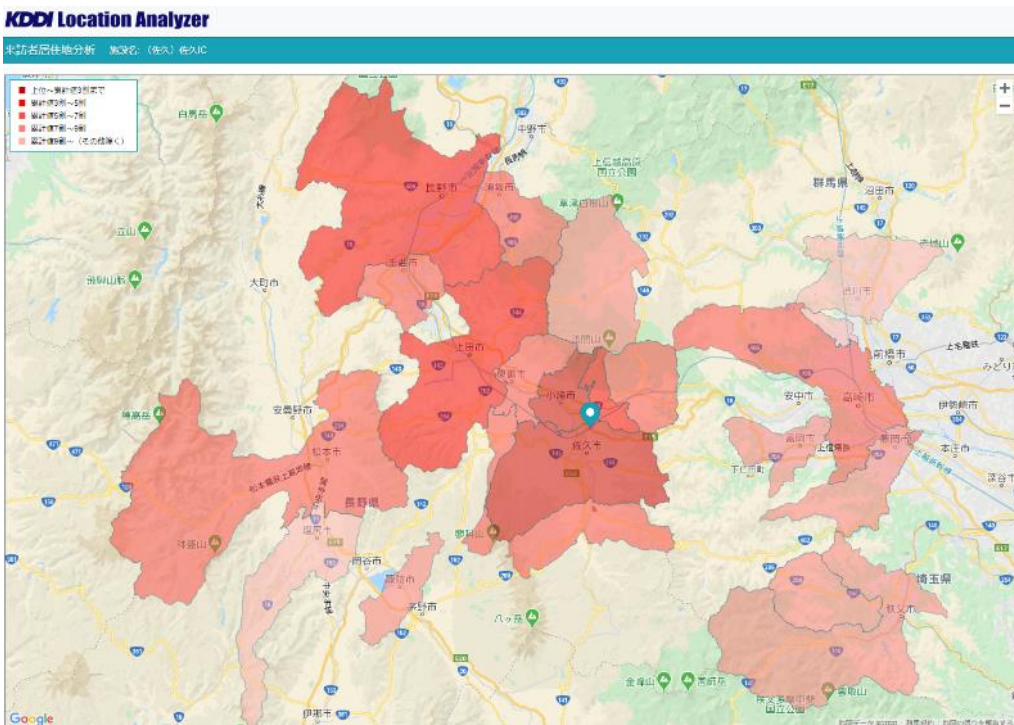
平日：-17.1%

休日：-52.7%

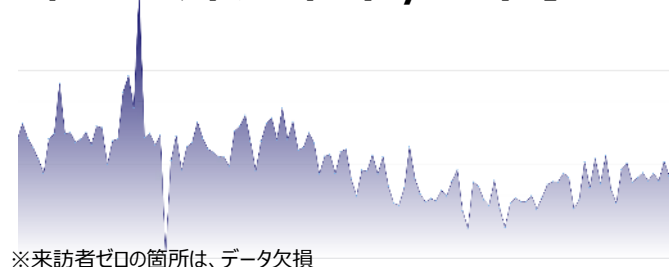
【前週との比較】

+5.7%

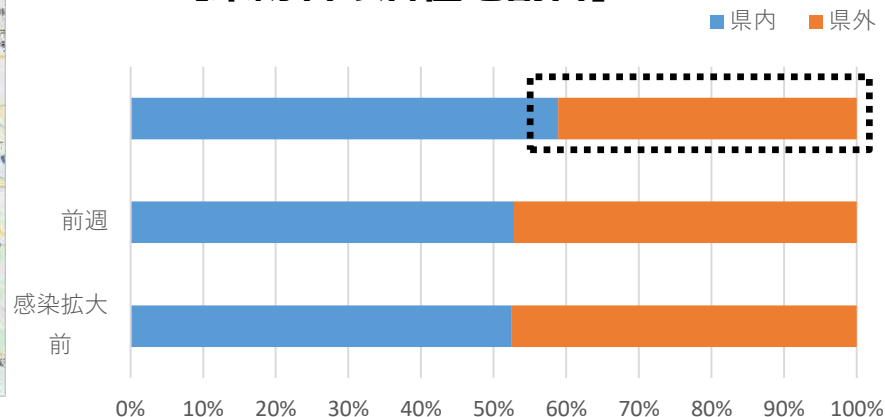
【来訪者の居住地分布】



【来訪者数トレンド (2/1~)】



【来訪者の居住地割合】



【来訪元都道府県】TOP10 まで

長野県外からの来訪者数
推計 約3,400人 (1週間)

順位	都道府県	割合
1	群馬県	22.6%
2	埼玉県	18.1%
3	東京都	14.2%
4	栃木県	7.5%
5	神奈川県	6.8%
6	茨城県	5.2%
7	千葉県	3.5%
8	富山県	2.6%
9	福島県	2.1%
10	愛知県	2.0%

② 定点人流分析 (上諏訪駅)

諏訪

出典：KDDI Location Analyzer (auスマートフォンユーザーのうち個別同意を得たユーザーを対象に、個人を特定できない処理を行って集計しております。※未成年者・インバウンドは集計対象外。)

06/01月
S
06/07日

【感染拡大前※との比較】

※2020/1/18 (土) ~2/14 (金) の1週間当たりの平均

-40.9%

県内 -24.5%

県外 -74.9%

【平日/休日の別】

(感染拡大前との比較)

平日：-33.7%

休日：-51.9%

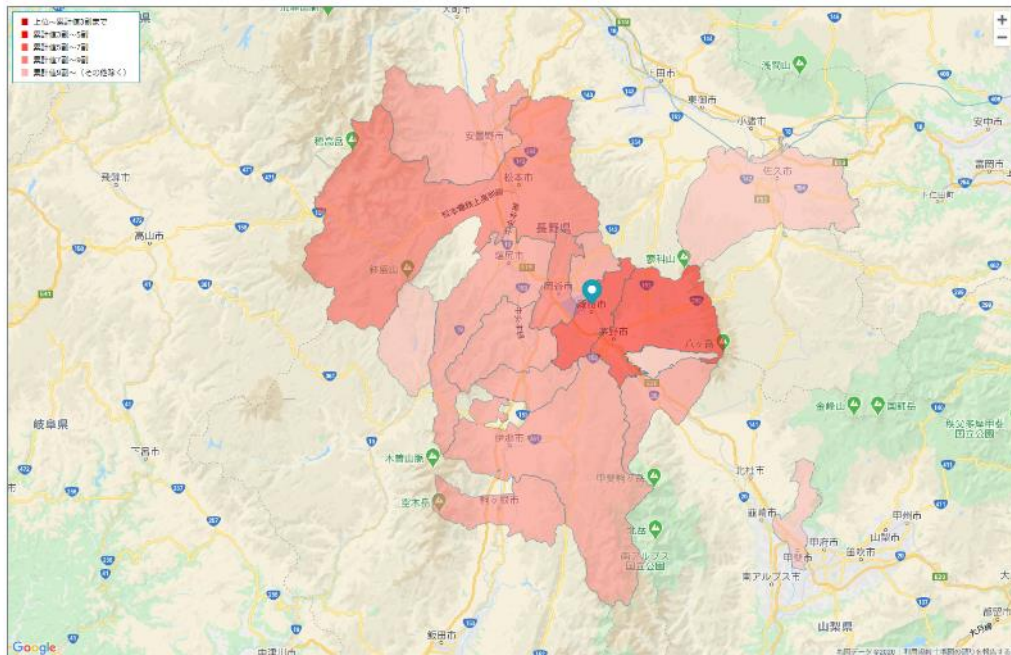
【前週との比較】

+3.5%

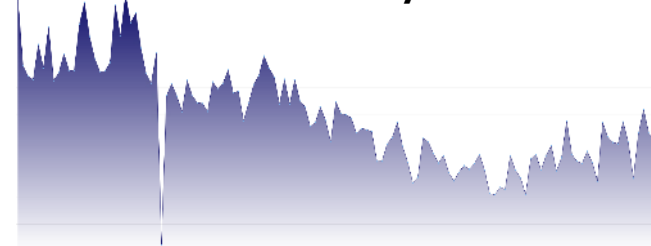
【来訪者の居住地分布】

KDDI Location Analyzer

長野県居住地分析 県内市町村別 (諏訪) 1週間前

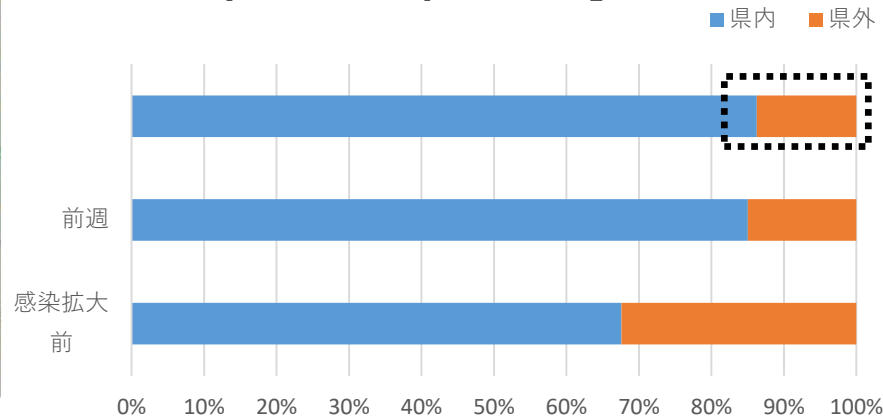


【来訪者数トレンド (2/1~)】



※来訪者ゼロの箇所は、データ欠損

【来訪者の居住地割合】



【来訪元都道府県】TOP10 まで

長野県外からの来訪者数
推計 約1,300人 (1週間)

順位	都道府県	割合
1	東京都	32.6%
2	埼玉県	11.5%
3	山梨県	11.3%
4	神奈川県	10.0%
5	静岡県	9.3%
6	岐阜県	6.6%
7	愛知県	5.9%
8	千葉県	5.2%
9	茨城県	4.0%
10	大阪府	1.4%

出典：KDDI Location Analyzer (auスマートフォンユーザーのうち個別同意を得たユーザーを対象に、個人を特定できない処理を行って集計しております。※未成年者・インバウンドは集計対象外。)

06/01月
S
06/07日

【感染拡大前※との比較】

※2020/1/18 (土) ~2/14 (金) の1週間当たりの平均

- 21.0%

県内 - 11.9%

県外 - 35.1%

【平日/休日の別】

(感染拡大前との比較)

平日：-13.1%

休日：-34.3%

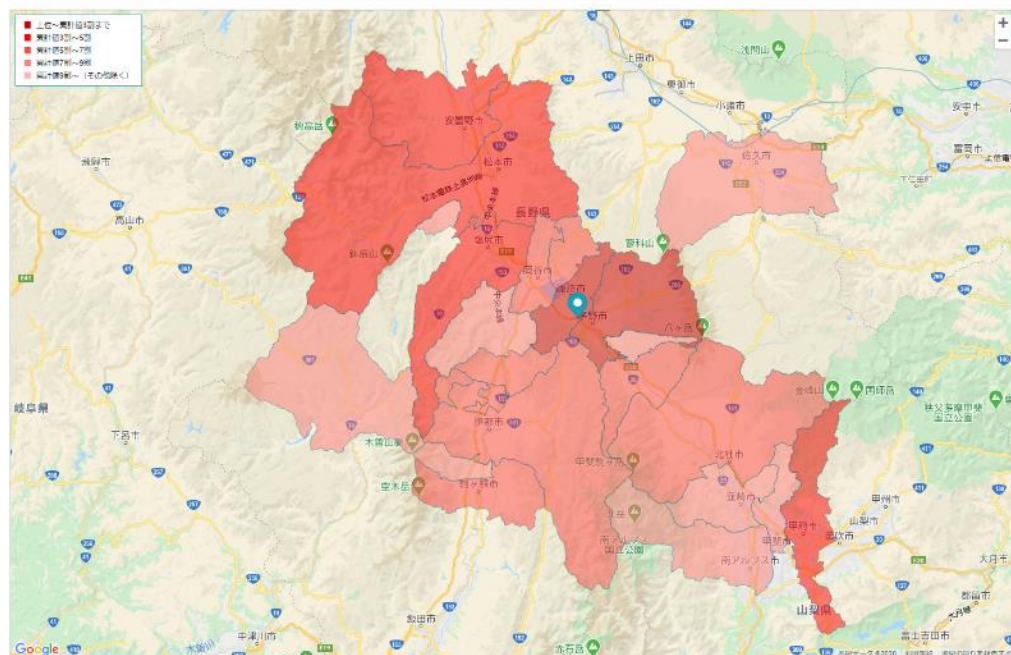
【前週との比較】

+ 8.0%

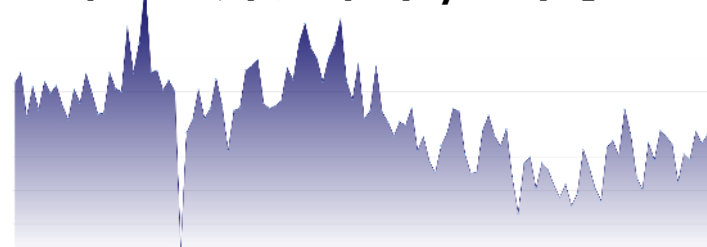
【来訪者の居住地分布】

KDDI Location Analyzer

来訪者居住地分析 推定名 (諏訪) 諏訪IC

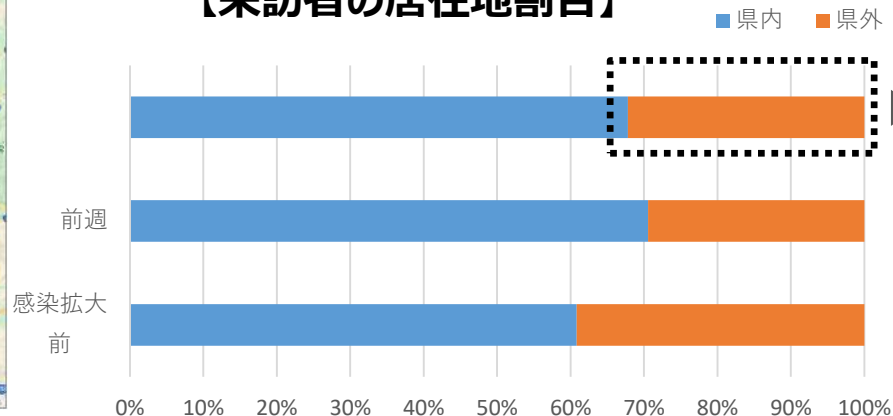


【来訪者数トレンド (2/1~)】



※来訪者ゼロの箇所は、データ欠損

【来訪者の居住地割合】



【来訪元都道府県】TOP10 まで

長野県外からの来訪者数
推計 約3,500人 (1週間)

順位	都道府県	割合
1	山梨県	22.2%
2	愛知県	11.9%
3	埼玉県	10.8%
4	東京都	8.6%
5	神奈川県	8.0%
6	岐阜県	6.7%
7	静岡県	5.9%
8	千葉県	4.1%
9	茨城県	2.3%
10	新潟県	2.1%

END