

# 新型コロナウイルス感染症（COVID-19） 長野県内の状況

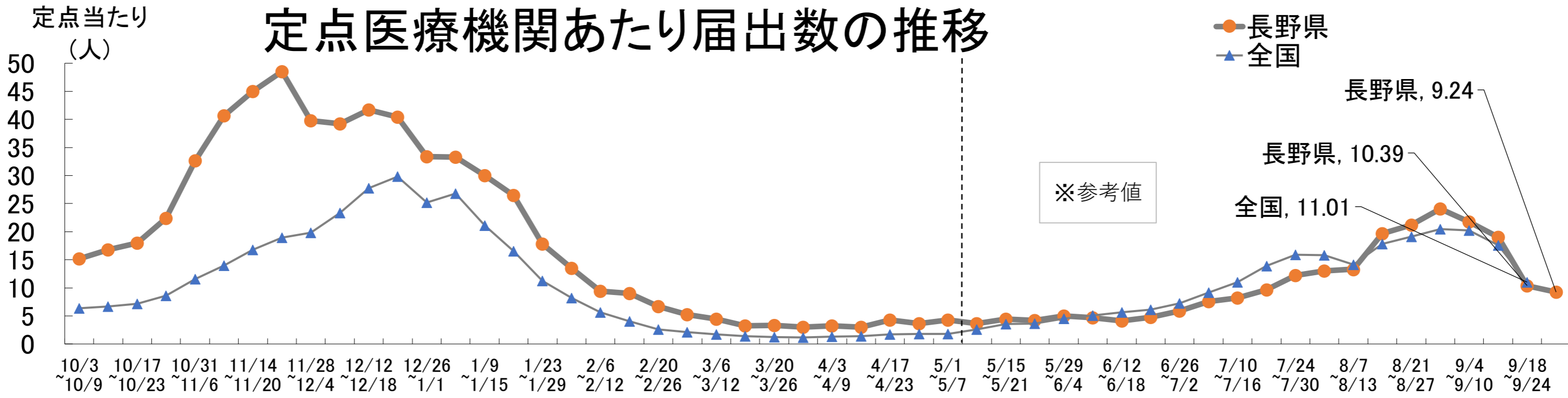
【第39週：2023年9月25日 ～ 2023年10月1日】

※下記のデータは指定届出機関（定点医療機関）からの届出をもとに集計した速報値です。

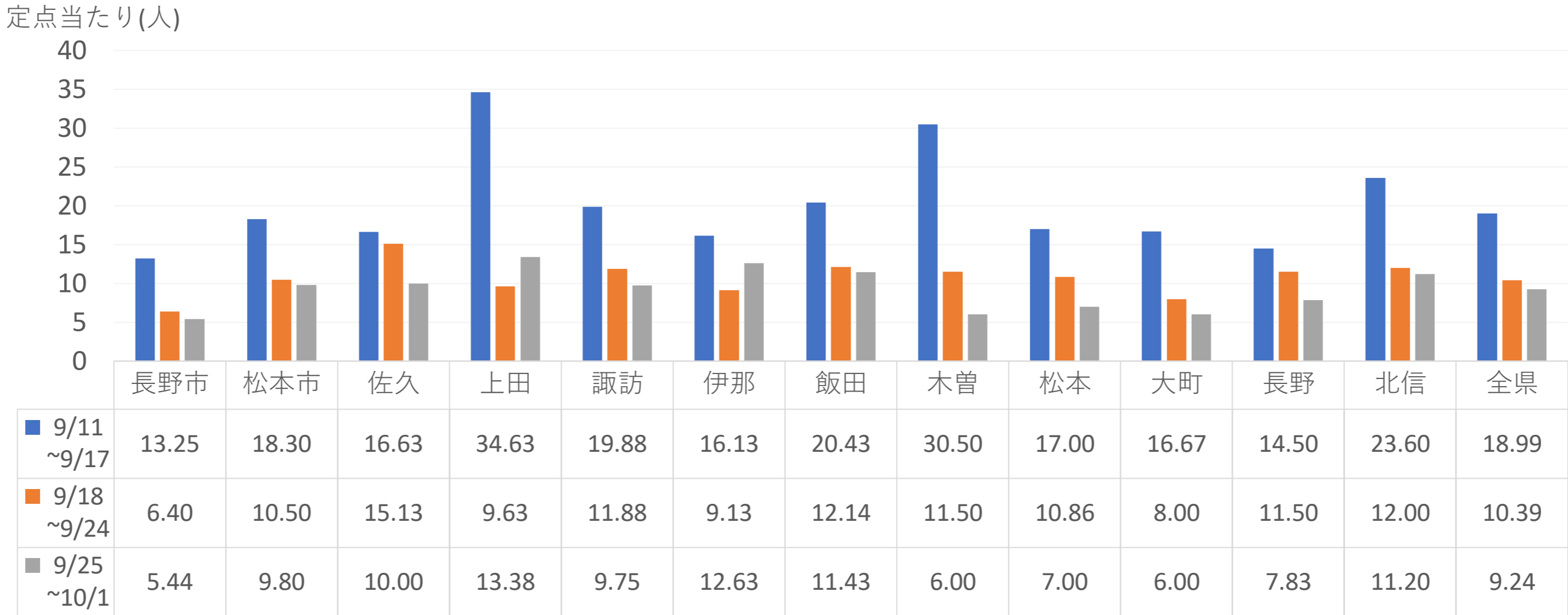
## 1. 全県の状況

9月25日～10月1日		9月18日～9月24日		前週との比較
届出数	813 人	届出数	904 人	▲ 91 人
定点あたり	9.24 人	定点あたり	10.39 人	▲ 1.15 人

5/7以前のデータについては厚生労働省算出の数値を掲載  
第39週の全国の定点医療機関あたり届出数は、10月6日(金)に公表予定



## 2. 地区別定点医療機関あたりの届出数



## 3. 年代別の状況

(人)

	10歳未満	10代	20代	30代	40代	50代	60代	70代	80歳以上	計
9月18日～9月24日	419	349	112	147	190	154	107	122	71	1,671
9月18日～9月24日	158	168	82	94	111	125	56	63	47	904
9月25日～10月1日	147	148	76	89	88	90	71	57	47	813
累計 (令和5年5月8日以降)	3,662	3,489	2,106	2,061	2,412	2,234	1,441	1,245	1,158	19,808

5/7以前のデータについては厚生労働省算出の数値を掲載

