

# 新型コロナウイルス感染症(COVID-19) 長野県内の状況

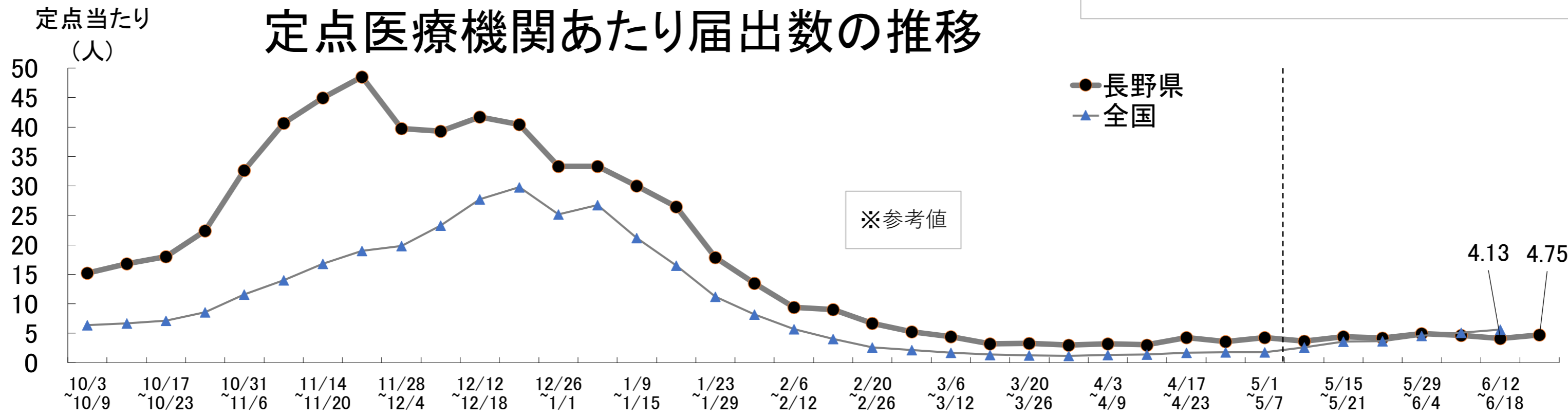
【第25週:2023年6月19日 ~ 2023年6月25日】

※下記のデータは指定届出機関(定点医療機関)からの届出をもとに集計した速報値です。

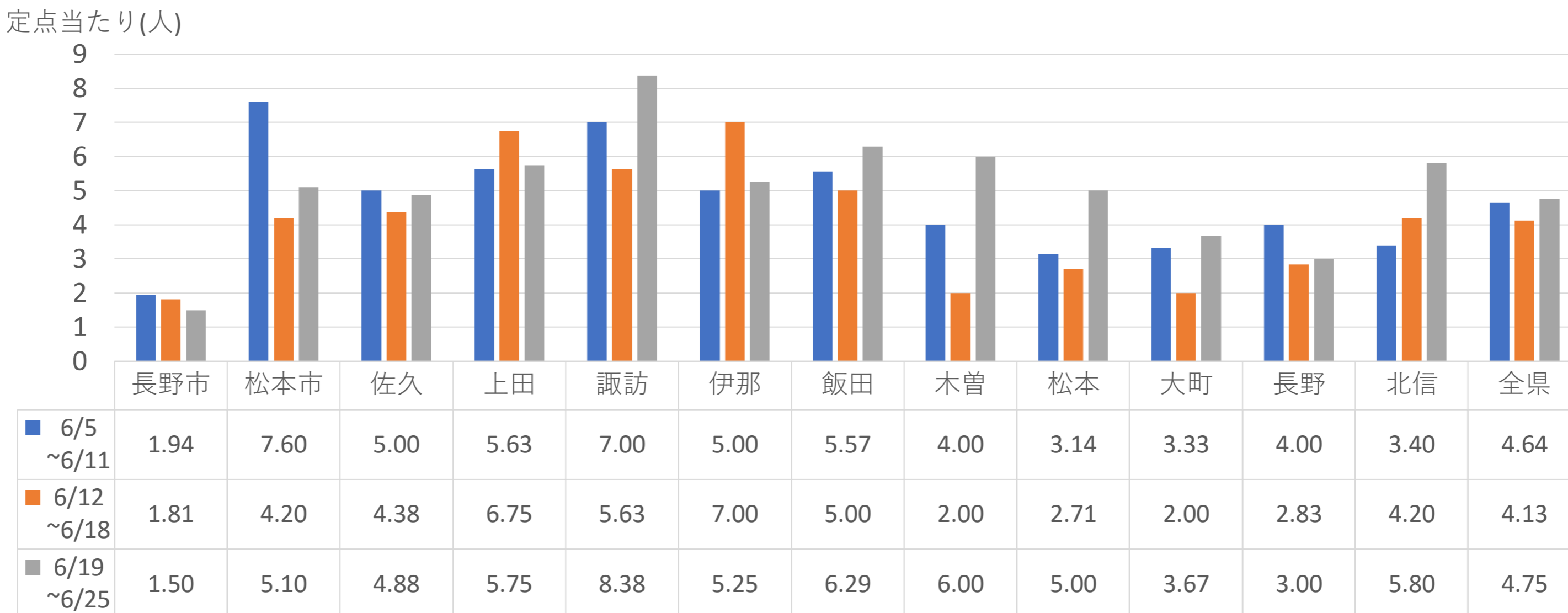
## 1. 全県の状況

6月19日~6月25日		6月12日~6月18日		前週との比較	
届出数	418 人	届出数	363 人	届出数	55 人
定点あたり	4.75 人	定点あたり	4.13 人	定点あたり	0.62 人

5/7以前のデータについては厚生労働省算出の数値を掲載  
第25週の全国の定点医療機関あたり届出数は、6月30日(金)に公表予定

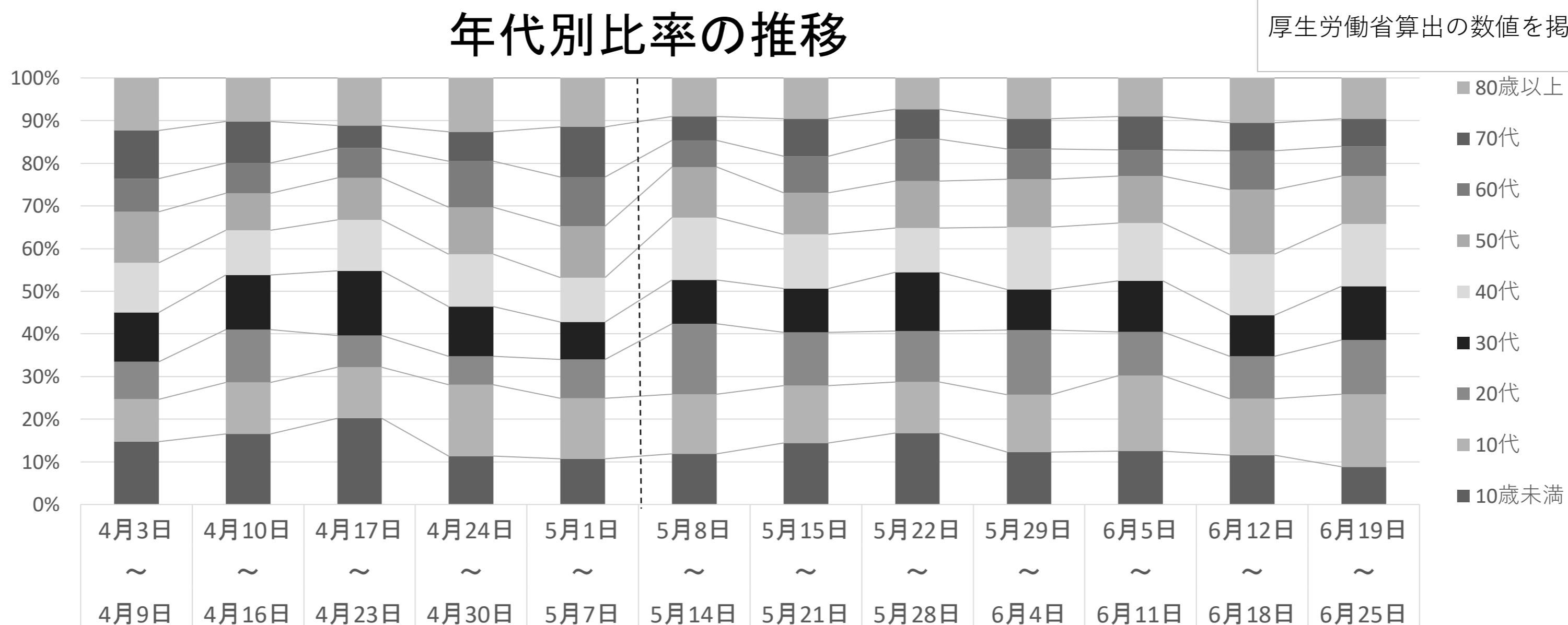


## 2. 地区別定点医療機関あたりの届出数



## 3. 年代別の状況

	10歳未満	10代	20代	30代	40代	50代	60代	70代	80歳以上	計
6月5日~6月11日	51	72	42	49	55	45	25	32	37	408
6月12日~6月18日	42	48	36	35	52	55	33	24	38	363
6月19日~6月25日	37	71	53	53	61	47	29	27	40	418
累計(令和5年5月8日以降)	340	391	342	303	366	313	207	192	250	2,704



5/7以前のデータについては厚生労働省算出の数値を掲載