

## 水資源保全地域の指定について

水大気環境課

## 1 基本情報

地域名	栗生水資源保全地域、立原水資源保全地域、鳥の向水資源保全地域、三川水資源保全地域（4地域）
位置	南相木村の一部
申出年月日	令和2年11月18日
申出者	南相木村長 中島 則保

## 2 指定申出の理由

指定申出の理由	地域の貴重な水源であり、水資源の保全を適正に図っていくため。
区域設定の考え方	取水地点の集水区域について設定。（村有地を除く）

## 3 指定区域の概要

区分	栗生	立原	鳥の向	三川	
指定面積 (公有地除く)	39.25392.52ha	5.9058.96ha	8.4284.23ha	15.34153.45ha	
自然環境の状況	地形	栗生川の北側に位置し、御座山南斜面の傾斜地	南相木川南側に位置し、立原野菜団地内	南相木川南側に位置し、臨幸峠の北側の傾斜地	南相木川の北側に位置し、峰雄山南側の傾斜地
	地質	基盤は主に混在岩、チャートである。			
	植生	カラマツ群落が多部分を占めており、一部広葉樹群落分布している。	その他群落、広葉樹群落分布している。	カラマツ群落が多部分を占めており、一部アカマツ、広葉樹群落分布している。	カラマツ、その他群落、広葉樹群落分布している。
	水系	千曲川水系の栗生川である。	千曲川水系の南相木川である。		
	降水量	南相木村に位置する観測所の年平均降水量は約995mmである。			
土地利用の状況	山林	山林、畑、宅地	山林	山林、畑、宅地	

## 4 水源の概要

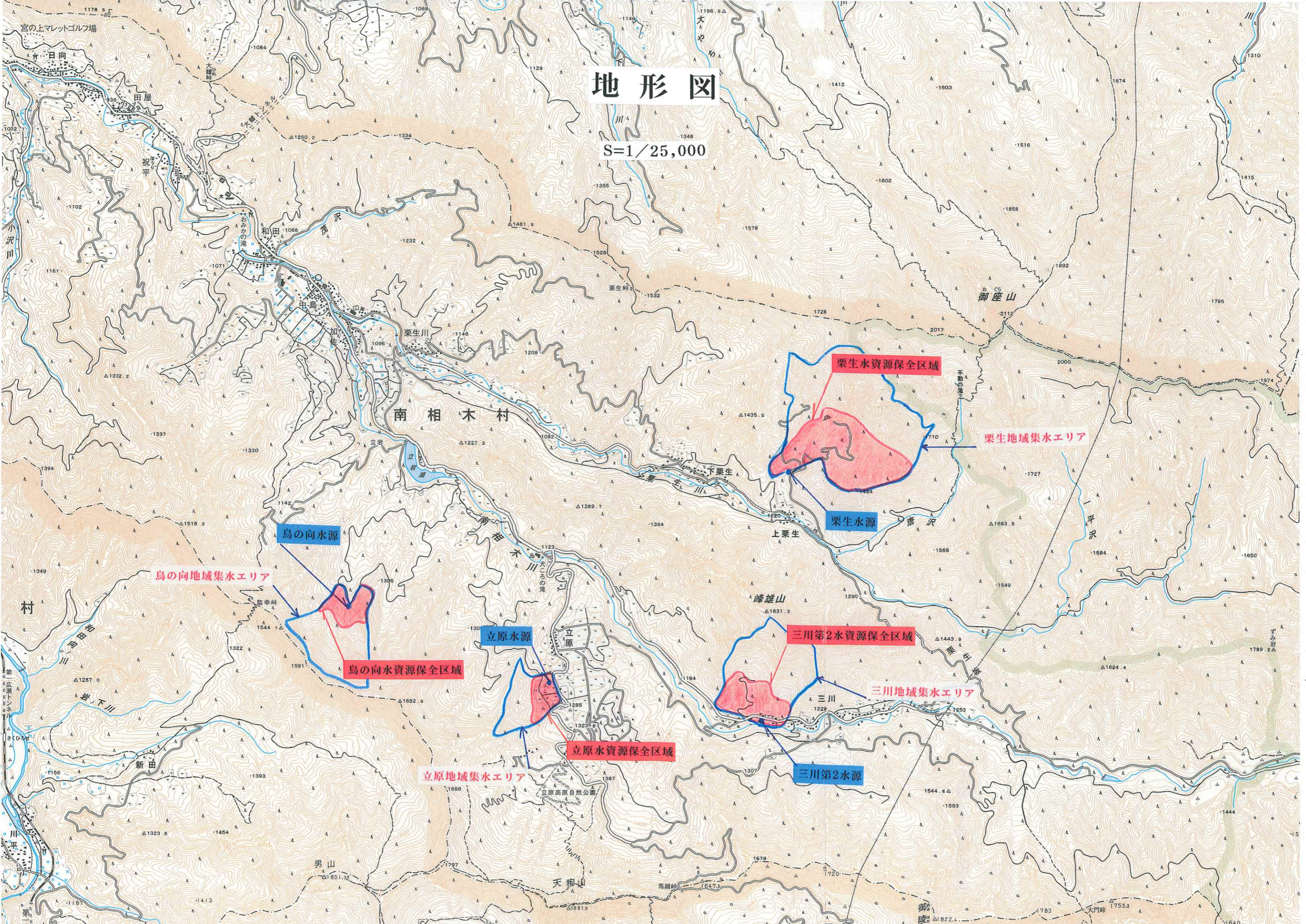
区分	栗生	立原	鳥の向	三川第二水源
水源の種別	湧水			
水源の用途	簡易水道			
取水施設の設置者	南相木村			
取水量 (計画給水量)	68.8m <sup>3</sup> /日	68.8m <sup>3</sup> /日	11.9m <sup>3</sup> /日	498.7m <sup>3</sup> /日
取水施設の位置	南相木村5098-4	南相木村6334-96	南相木村7475-3	南相木村5815
給水区域	栗生・栗生川区	立原区	加佐区他6地区	
給水人口 (R2.10月現在)	84人	18人	897人	
取水開始年月日	S49.6.1	S49.6.1	H5.4.1	S49.6.1

## 5 現地調査の状況

- (1) 現地調査日 令和2年11月12日（木）
- (2) 調査内容 水源の確認、稜線の確認など

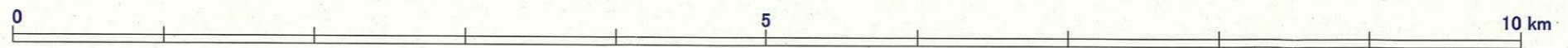
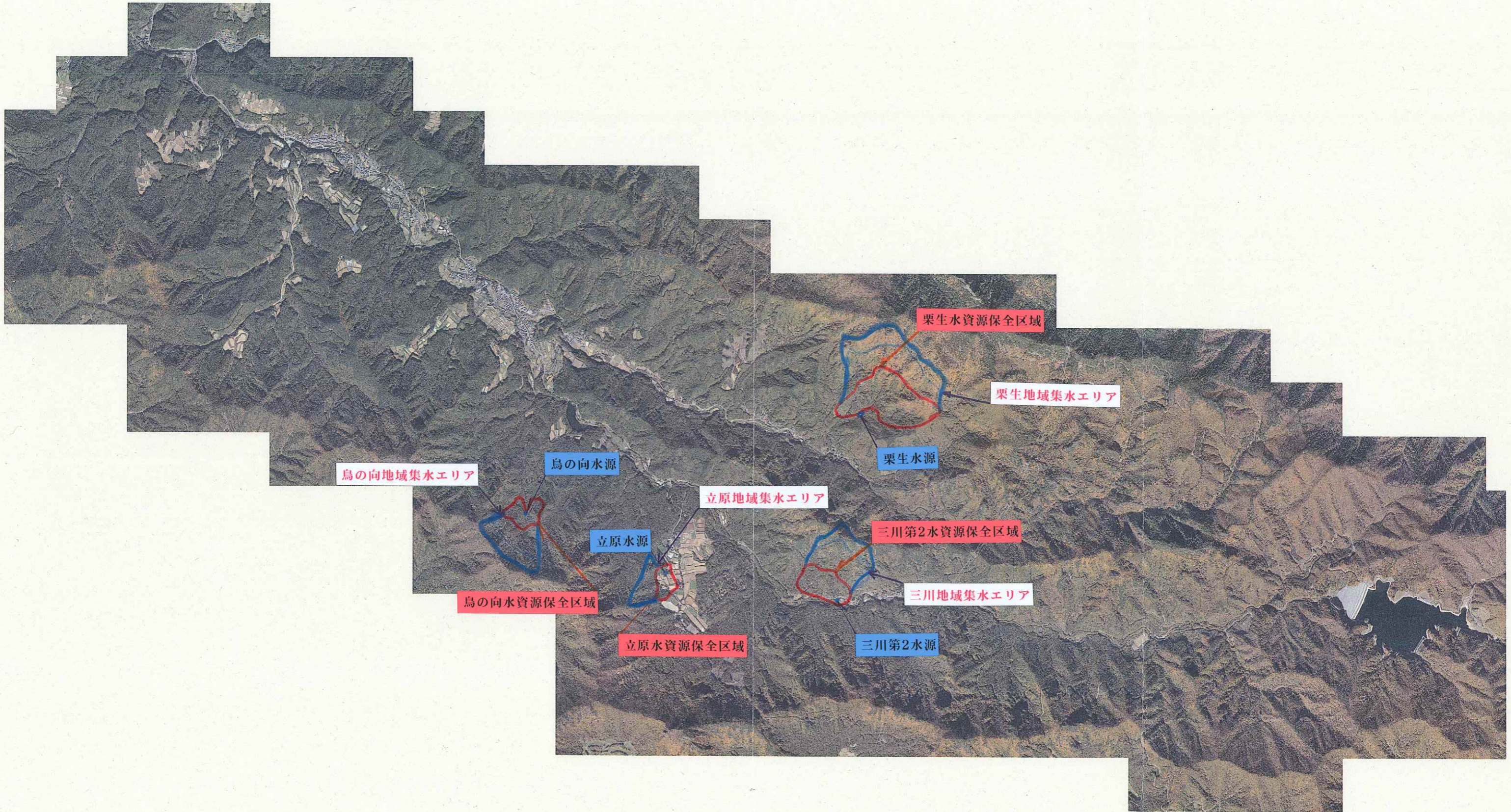
# 地形図

S=1/25,000



# 航空天然色写真

S=1/40,000



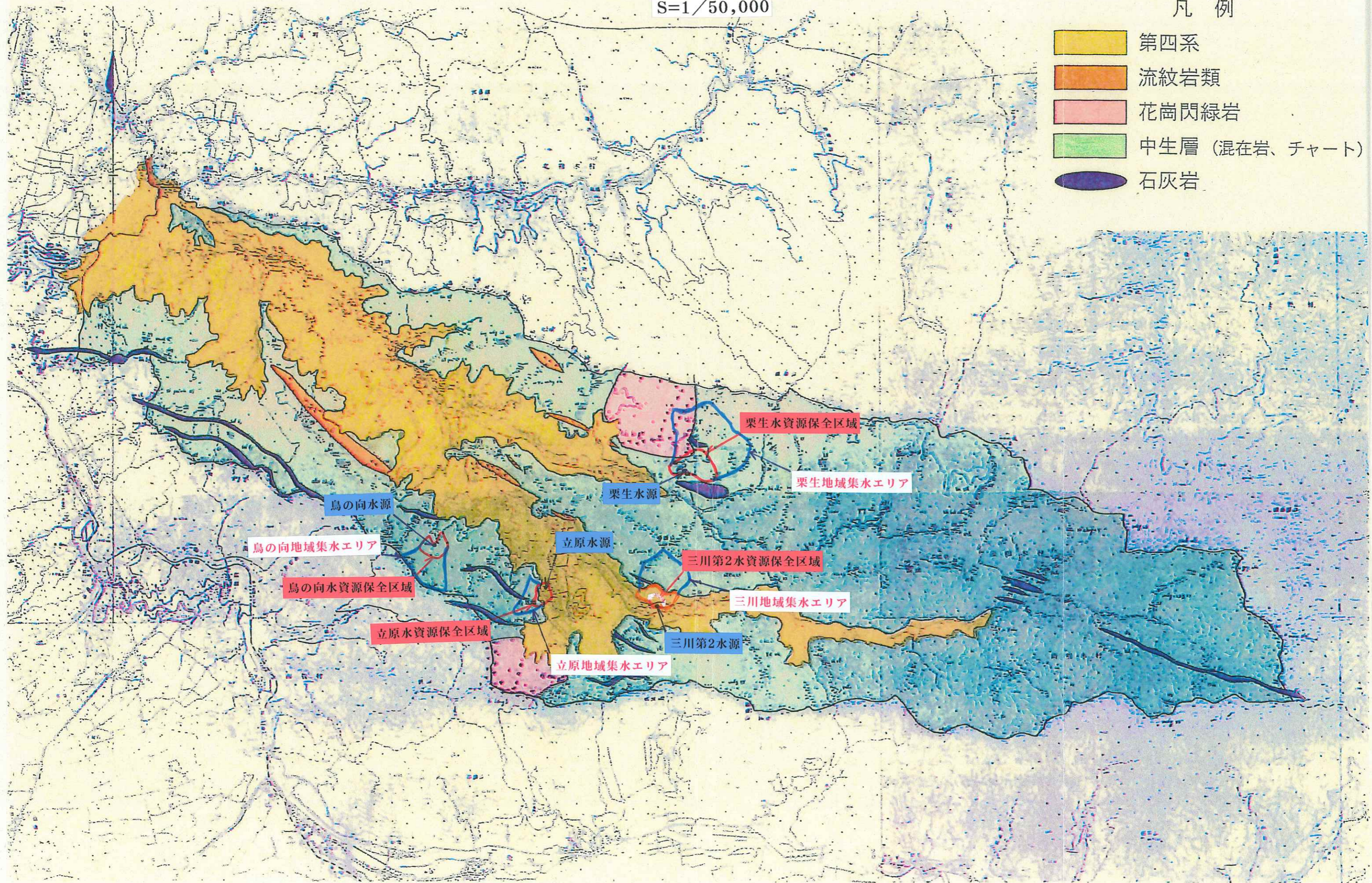
SCALE: 1/40,000

図1 南相木村の地質図

S=1/50,000

凡例






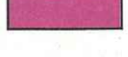
- 第四系
- 流紋岩類
- 花崗閃緑岩
- 中生層 (混在岩、チャート)
- 石灰岩

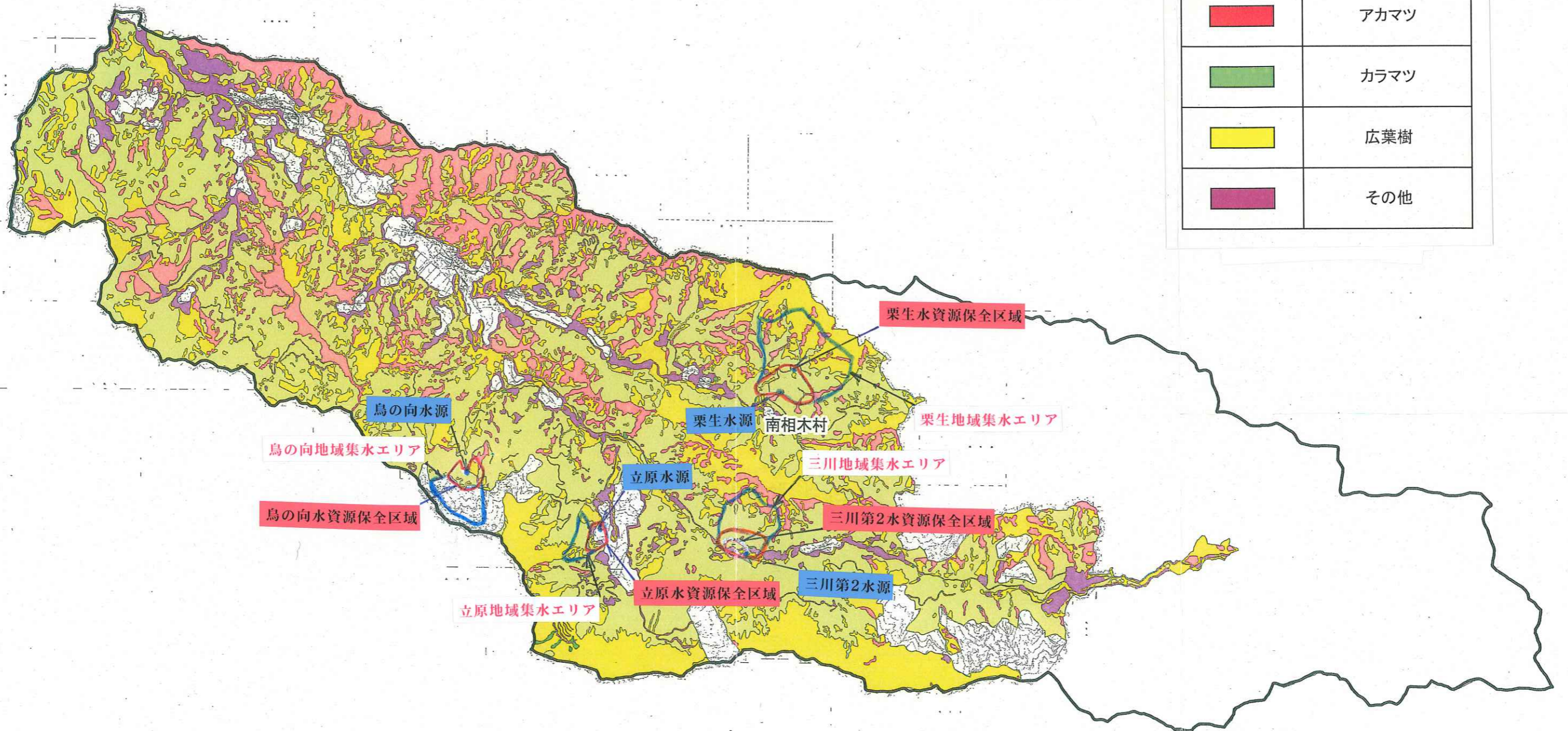


# 南相木村植生図

S=1/50,000

凡 例





	スギ
	ヒノキ
	アカマツ
	カラマツ
	広葉樹
	その他

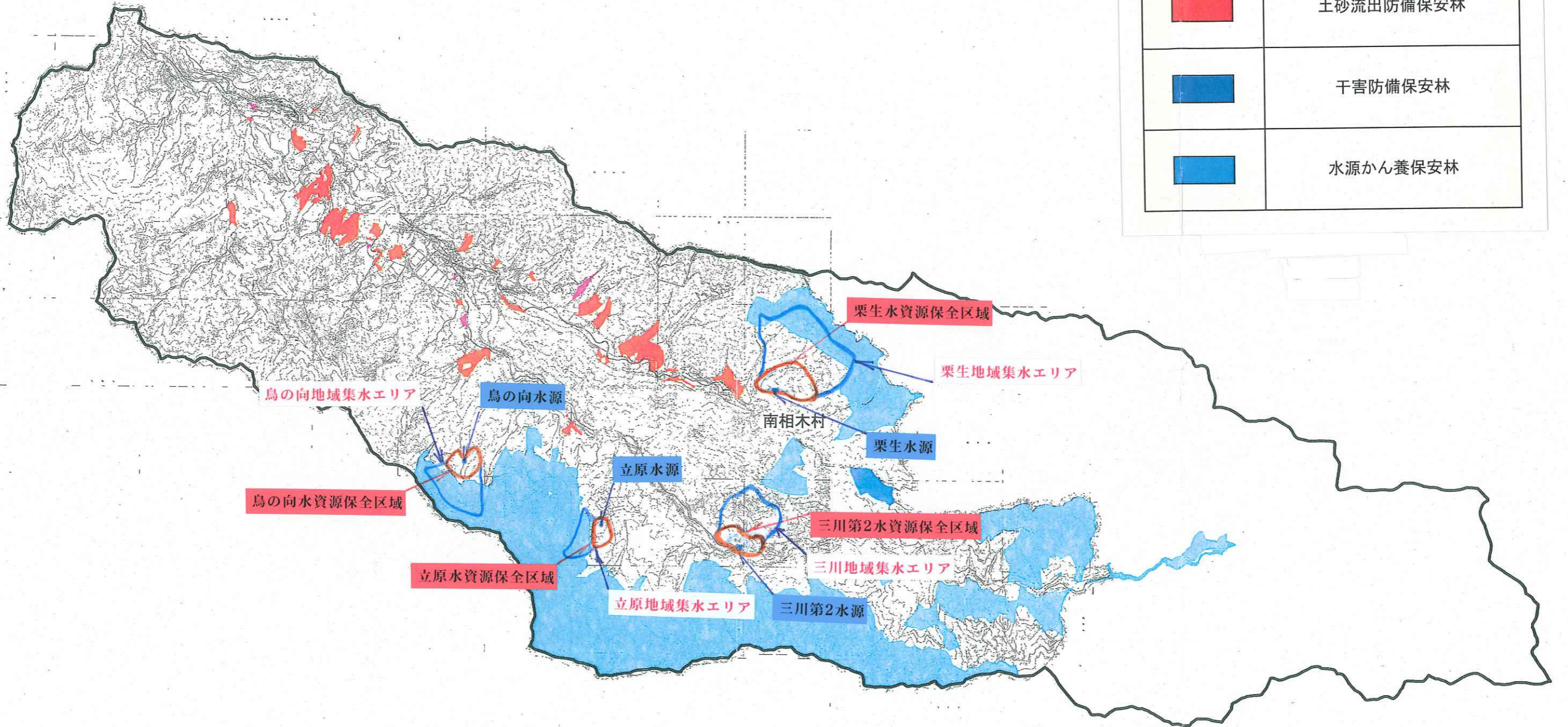


# 南相木村土地利用状況概況図

S=1/50,000

凡 例

	土砂崩壊防備保安林
	土砂流出防備保安林
	干害防備保安林
	水源かん養保安林



降雨量調書

観測施設名	平成29年	平成30年	令和元年	合 計	3 ヶ年平均
日 向	689.50 mm	937.50 mm	994.10 mm	2,621.10 mm	873.70 mm
中 島	758.00 mm	967.50 mm	1,091.50 mm	2,817.00 mm	939.00 mm
栗 生	814.00 mm	1,080.50 mm	1,191.50 mm	3,086.00 mm	1,028.67 mm
立 原	885.50 mm	1,122.00 mm	1,192.00 mm	3,199.50 mm	1,066.50 mm
三 川	884.00 mm	1,064.50 mm	1,254.80 mm	3,203.30 mm	1,067.77 mm

# 雨量計位置図

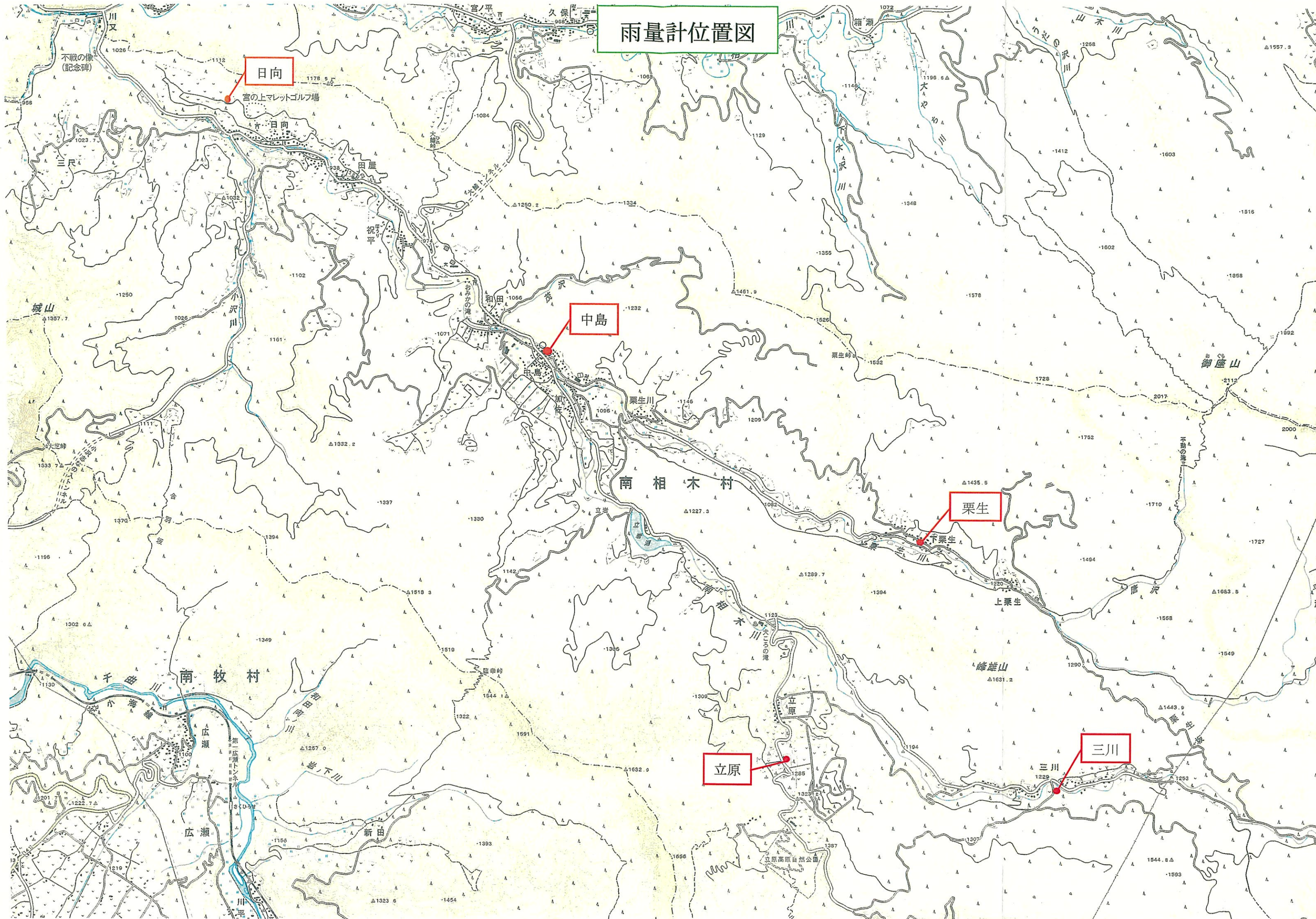
日向

中島

栗生

立原

三川





①栗生水源



②立原水源



③鳥の向水源



④三川第二水源

