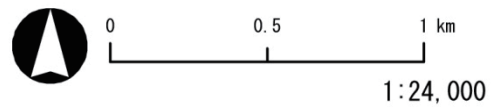
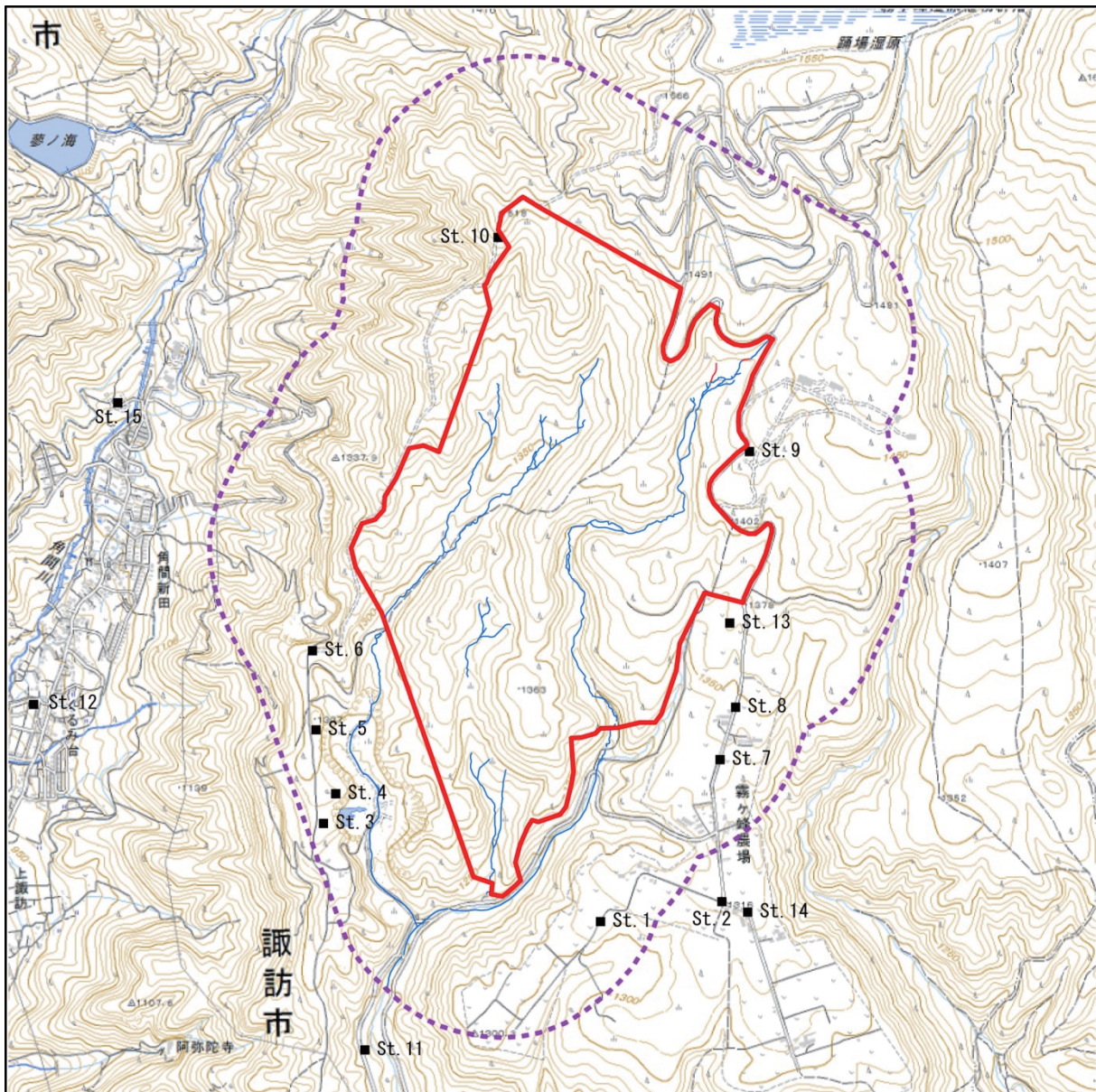


凡 例

- 対象事業実施区域
- 鳥類調査地域
- ラインセンサス法ルート

図 4-10-3 動物調査地域（鳥類）

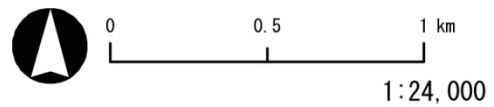


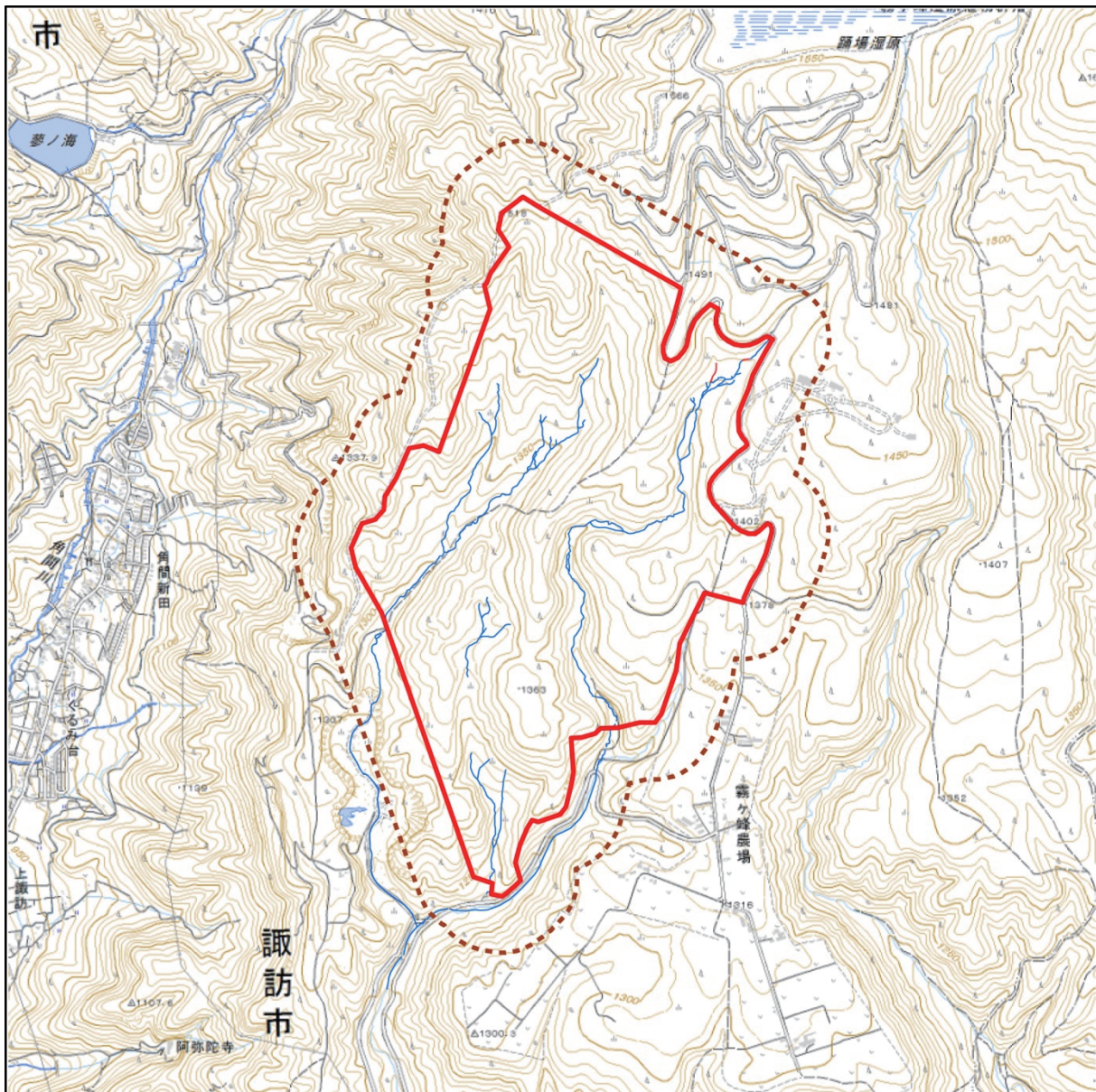


凡 例

- 対象事業実施区域
- 希少猛禽類調査地域
- 定点位置

図 4-10-4 動物調査地域（希少猛禽類）





凡 例

- 対象事業実施区域
- 両生類・爬虫類調査地域

図 4-10-5 動物調査地域 (両生類・爬虫類)

