

凡例

 対象事業実施区域


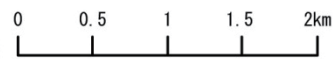
 砂防指定地

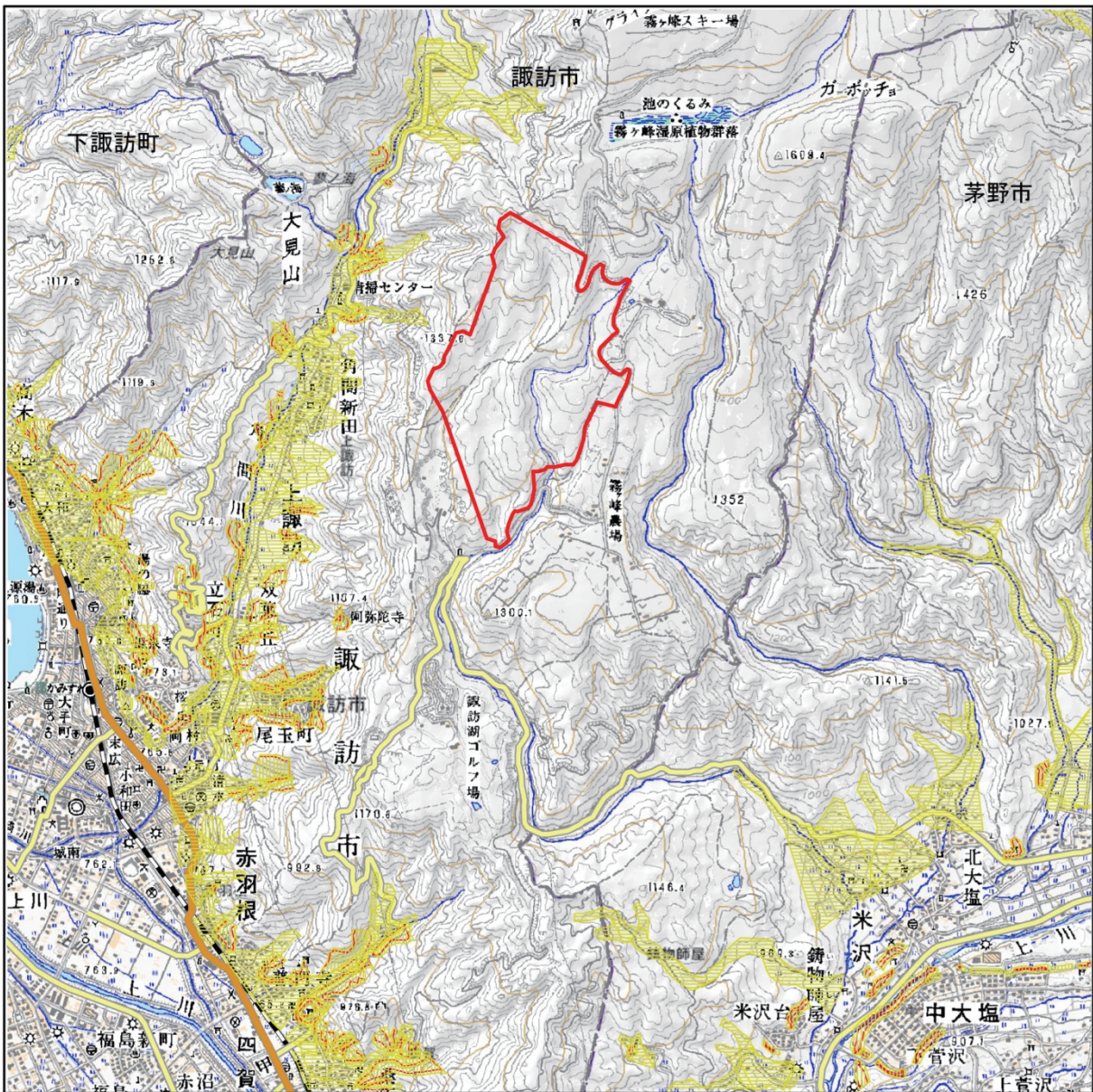
図 2-2-16

砂防法に基づく砂防指定地の指定状況

出典：長野県ウェブサイト  
「長野県統合型地理情報システム」  
(平成 31 年 1 月確認)



1:50,000



凡例

- 対象事業実施区域
- 土砂災害警戒区域 (Y 土石流)
- 土砂災害警戒区域 (Y 急斜面)
- 土砂災害特別警戒区域 (R 土石流)
- 土砂災害特別警戒区域 (R 急斜面)

図 2-2-17  
土砂災害防止法に基づく土砂災害警戒区域・土砂災害特別警戒区域の指定状況

出典：長野県ウェブサイト  
「長野県統合型地理情報システム」  
(平成 31 年 1 月確認)

