

2-4 環境保全についての配慮が必要な施設の状況

1. 学校及び保育所

対象事業実施区域及びその周辺における保育園、幼稚園及び小学校等の分布状況を表 2-2-12 及び図 2-2-5 に示す。

諏訪市の区域には、保育園、幼稚園、小中学校、高等学校及び専修学校が合計 16 施設あり、茅野市の区域には同じく 3 施設存在する。

表 2-2-12(1) 対象事業実施区域周辺の保育園、幼稚園及び小中高等学校等

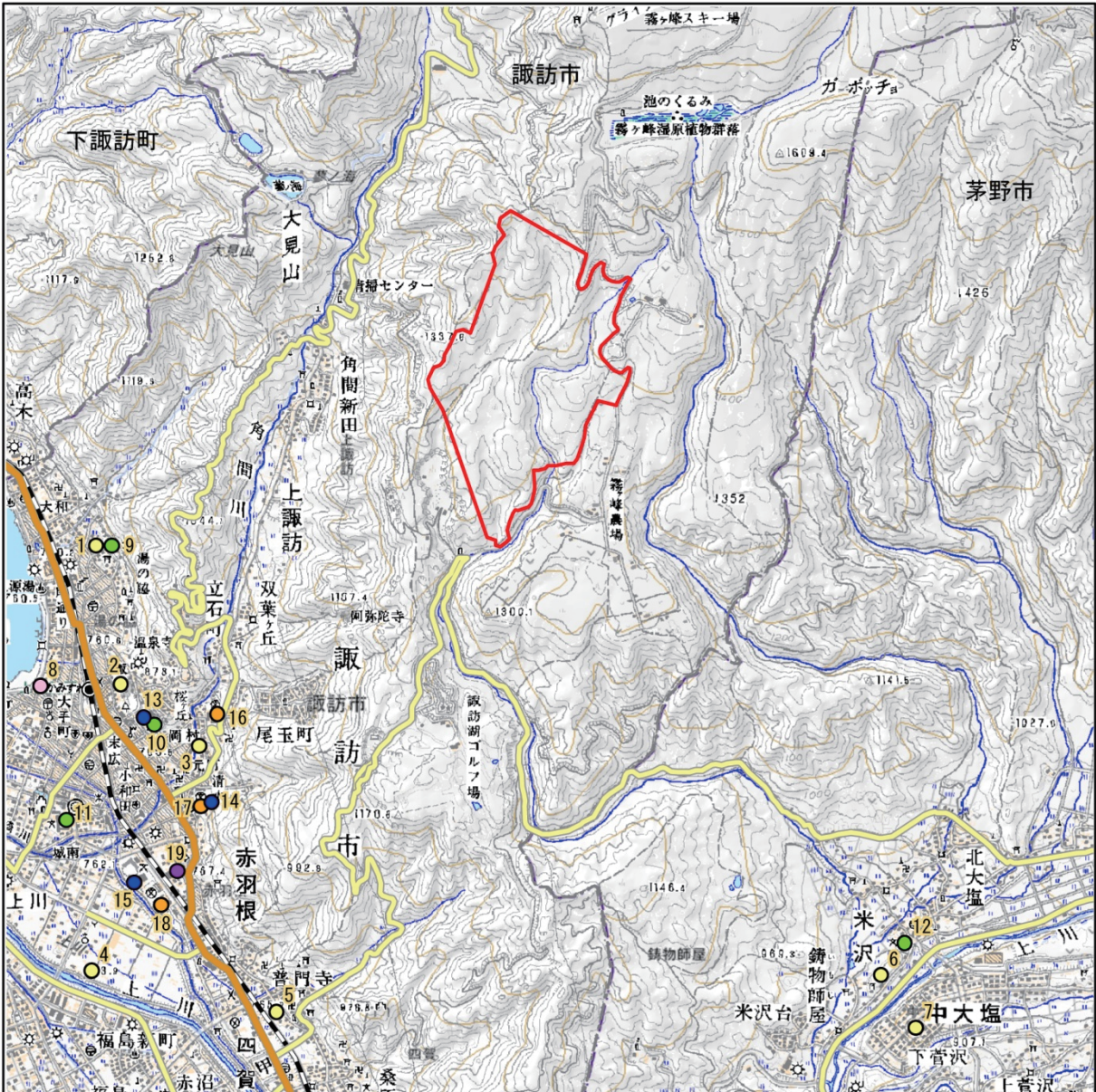
区分	幼稚園	保育園	小学校	中学校	高等学校	専修学校
諏訪市	1	5	3	3	3	1
茅野市	0	2	1	0	0	0

表 2-2-12(2) 対象事業実施区域周辺の保育園、幼稚園及び小中高等学校等

区分	No	名称
保育園	1	城北保育園
	2	片羽保育園
	3	角間川保育園
	4	城南保育園
	5	四賀保育園
	6	米沢保育園
	7	中大塩保育園
幼稚園	8	諏訪聖母幼稚園
小学校	9	城北小学校
	10	高島小学校
	11	城南小学校
	12	米沢小学校
中学校	13	上諏訪中学校
	14	諏訪清陵高等学校附属中学校
	15	諏訪中学校
高等学校	16	諏訪二葉高等学校
	17	諏訪清陵高等学校
	18	諏訪実業高等学校
専修学校	19	長野県福祉大学校

注) 表中の番号は図 2-2-5 に対応している。

出典：長野県ウェブサイト「長野県統合型地理情報システム」（平成 31 年 1 月確認）、諏訪市ウェブサイト「諏訪市の保育園」（平成 30 年 5 月 11 日現在）、茅野市ウェブサイト「市内保育園・認定こども園・幼稚園一覧（平成 29 年 8 月 25 日現在）」



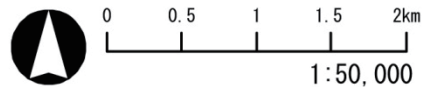
凡例

対象事業実施区域

- 保育園
- 幼稚園
- 小学校
- 中学校
- 高等学校
- 専修学校

図 2-2-5
 保育所、幼稚園及び小中学校等の
 分布状況

出典：長野県ウェブサイト
 「長野県統合型地理情報システム」（平成 31 年
 1 月確認）、諏訪市ウェブサイト「諏訪市の保育
 園」（平成 30 年 5 月 11 日現在）、茅野市ウ
 ェブサイト「市内保育園・認定こども園・幼稚園
 一覧」（平成 29 年 8 月 25 日現在）



2. 病院、診療所等

対象事業実施区域及びその周辺における病院、診療所の分布状況を表 2-2-13 及び図 2-2-6 に、社会福祉施設及び児童館、図書館の分布状況を表 2-2-14 及び図 2-2-7 に示す。

諏訪市の区域には、病院及び診療所が 58 施設、社会福祉施設及び図書館等が 31 施設、合計 89 施設立地する。茅野市の区域には、診療所が 3 施設、社会福祉施設及び図書館等が 8 施設、合計 11 施設存在する。

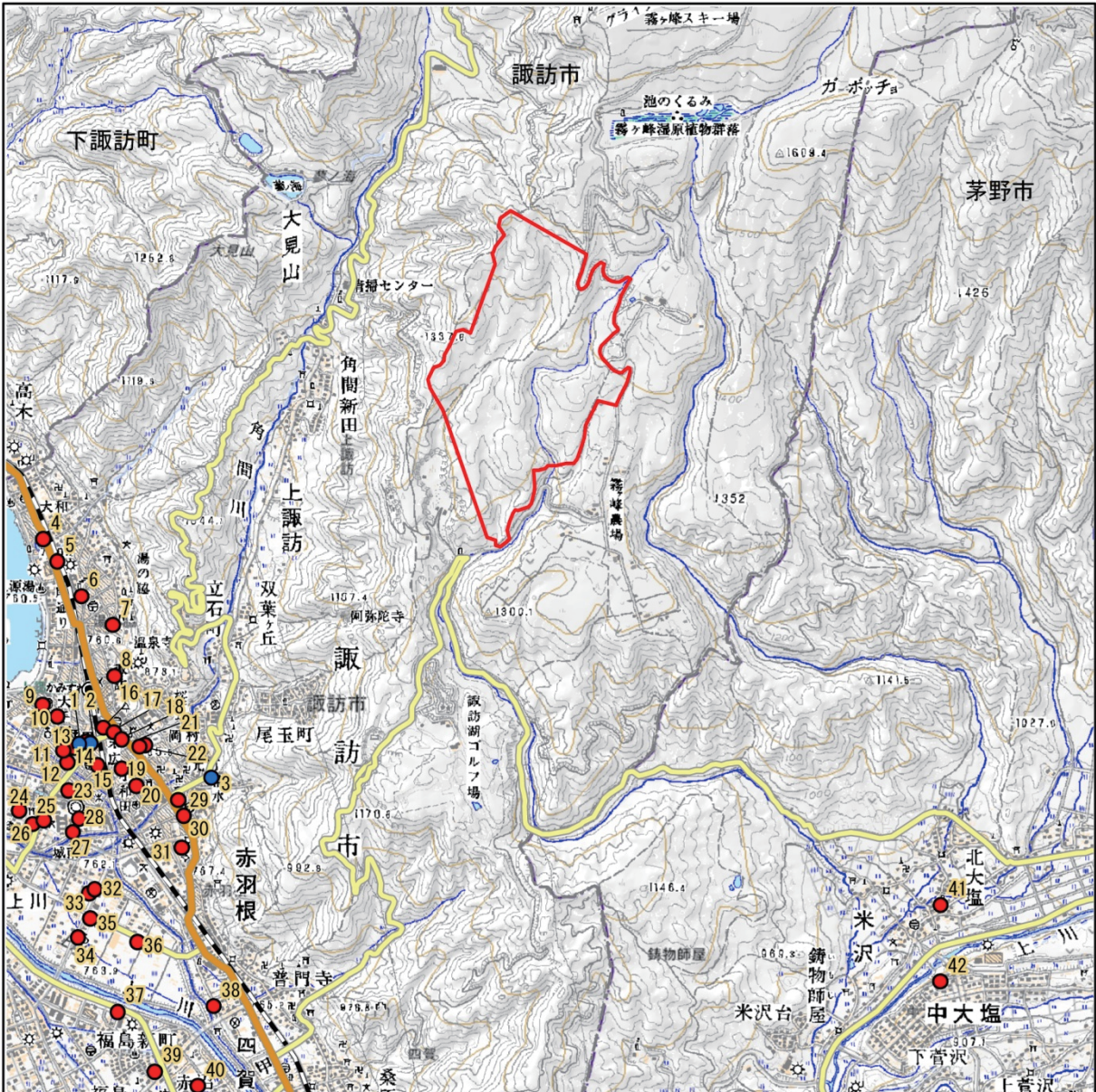
表 2-2-13 (1) 対象実施区域周辺の病院及び診療所

区分	No	種別	名称
諏訪市	1	病院	医療法人超年会 上諏訪病院
	2		諏訪城東病院
	3		身体障害者療護施設霧ヶ峰療護園
	4	診療所	社会福祉法人聖母の会老人ホーム聖母寮診療所
	5		なお歯科クリニック
	6		(一財)京都工場保健会付属診療所
	7		高林内科呼吸器クリニック
	8		中根歯科医院
	9		セイコーエプソン(株)本社健康管理室
	10		栗林眼科医院
	11		秋山歯科医院
	12		ますざわ歯科医院
	13		笠原歯科医院
	14		堀歯科医院
	15		清水クリニック
	16		生々堂矢島医院
	17		湖柳歯科医院
	18		岸耳鼻咽喉科医院
	19		花岡医院
	20		池田歯科医院
	21		山口医院
	22		伊藤歯科医院
	23		五味医院
	24		平林歯科医院
	25		青木産婦人科医院
	26		宮坂歯科医院
	27		清水眼科医院
	28		根橋歯科医院
	29		医療法人柳澤医院
	30		塩沢医院
	31		飯田歯科医院
	32		かりんの里複合福祉施設
	33		やざわ虎クリニック
	34		こころのひろば特養医務室
	35		あおば歯科クリニック
	36		宮坂医院
	37		上諏訪眼科クリニック
	38		ゆう歯科クリニック
	39		関医院

表 2-2-13 (2) 対象実施区域周辺の病院及び診療所

区分	No	種別	名称
諏訪市	40	診療所	松本医院
	41		長野県赤十字血液センター諏訪出張所
	42		くぼた耳鼻咽喉科医院
	43		小口歯科医院
	44		大和整形外科医院
	45		みやざき皮フ科クリニック
	46		藤森歯科クリニック
	47		こやま乳腺・甲状腺クリニック
	48		スワン歯科クリニック
	49		花田眼科
	50		小児科ごとうクリニック
	51		きくち泌尿器科クリニック
	52		小島クリニック
	53		きみづか整形外科
	54		百瀬歯科医院
	55		あおぞらレディス&マタニティクリニック
	56		こうのハートクリニック
	57		渡辺内科クリニック
	58		クリーン歯科医院
茅野市	59	診療所	矢崎歯科医院
	60		眞田医院
	61		浅井歯科医院

出典：長野県ホームページ長野県ウェブサイト「長野県統合型地理情報システム」（平成 31 年 1 月確認）、
「長野県病院名簿」（平成 29 年 10 月 1 日現在）、「長野県一般診療所名簿」（平成 29 年 10 月 1 日現在）、
「長野県歯科診療所名簿」（平成 29 年 10 月 1 日現在）



凡 例

対象事業実施区域

● 病院

● 診療所

図 2-2-6

病院及び診療所の分布状況

出典：長野県ウェブサイト「長野県統合型地理情報システム」（平成 31 年 1 月確認）、「長野県病院名簿」（平成 29 年 10 月 1 日現在）、「長野県一般診療所名簿」（平成 29 年 10 月 1 日現在）、「長野県歯科診療所名簿」（平成 29 年 10 月 1 日現在）



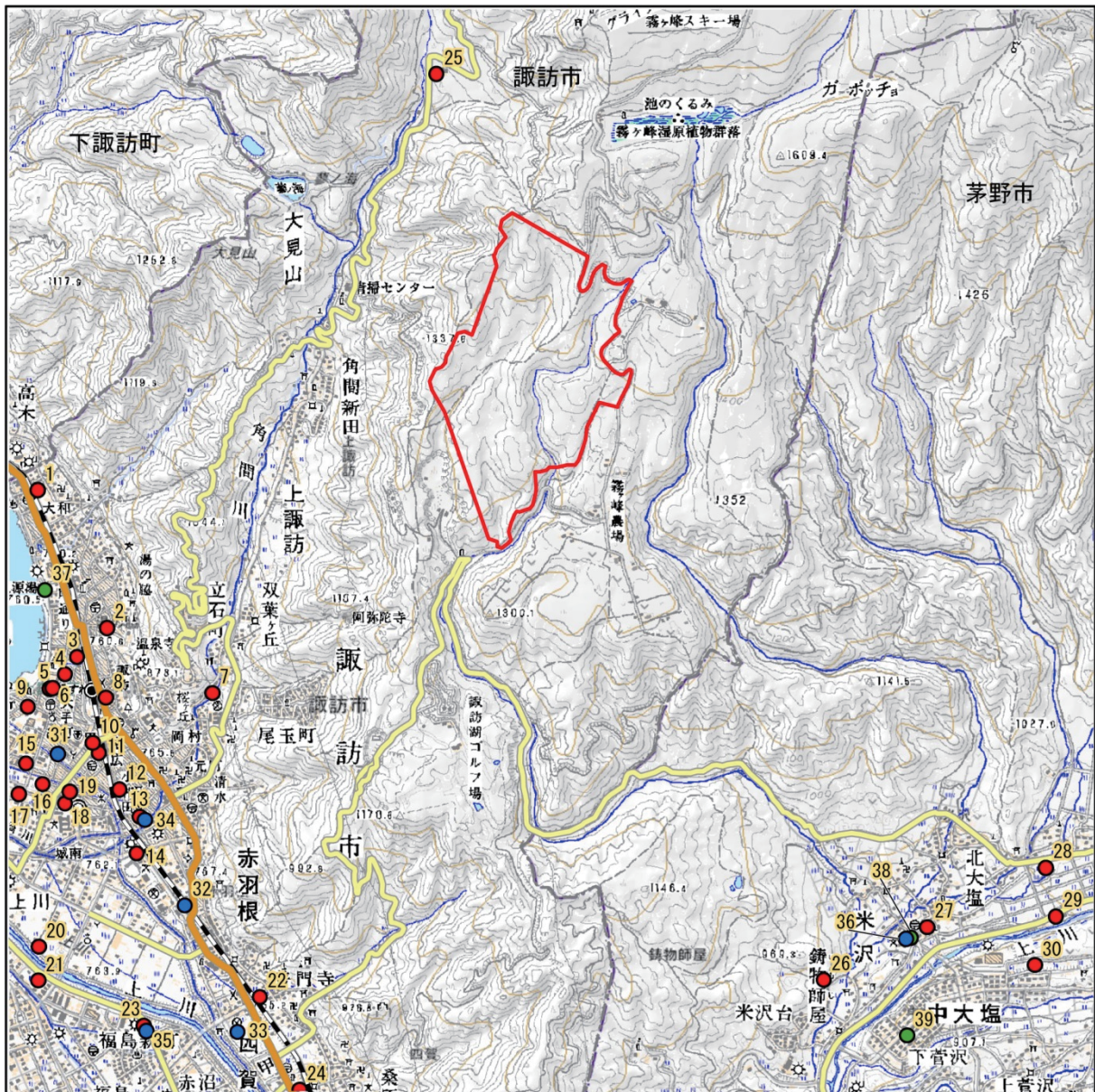
0 0.5 1 1.5 2km

1:50,000

表 2-2-14 対象実施区域周辺の社会福祉施設、児童館及び図書館

区分	No.	種別	名称
諏訪市	1	社会福祉施設 (高齢者及び障害者)	聖母寮・聖母憩の家
	2		触れ合いの家
	3		きぼう
	4		まごころホーム
	5		たんぽぽ
	6		諏訪市老人福祉センター
	7		宅幼老所こころ岡村
	8		聖母在宅介護支援センター
	9		あおぞら工房諏訪
	10		諏訪城東病院
	11		小規模多機能居宅介護事業所 倶楽部 いずみ
	12		宅幼老所あやとり
	13		諏訪圏域障害者総合支援センターオアシス・ 諏訪市身体障害者デイサービスセンター
	14		福祉作業所 さざ波の家
	15		かりんの里複合福祉施
	16		短期入所生活介護事業所こころ高島
	17		イリーゼ高島城
	18		こころのひろば
	19		諏訪市地域包括支援センター
	20		ハンディーサポートきらら
	21		ウィズ諏訪
	22		この街ホーム
	23		株式会社グローブ
	24		かりんの里デイサービスセンターあおぞら
	25		霧ヶ峰療護園
茅野市	26	社会福祉施設 (高齢者及び障害者)	小規模多機能ケア米沢の家・ あったかホーム福寿草
	27		宅幼老所福寿草
	28		茅野市高齢者福祉センター「塩壺の湯」
	29		八ヶ岳福祉農園
	30		グループホームすずらん
諏訪市	31	社会福祉施設 (児童)	WAKUWAKU すたじお
	32		えがお
	33		児童発達支援センターこの街きつず学園・ 放課後等デイサービス事業
	34		諏訪市児童センター・ 諏訪圏域障害者総合支援センターオアシス
	35		相談支援事業所 グローブ
茅野市	36	社会福祉施設 (児童)	米沢地区こども館
諏訪市	37	図書館	諏訪市図書館
茅野市	38	図書館	米沢分室
	39		中大塩分室

出典：長野県ウェブサイト「長野県統合型地理情報システム」（平成 31 年 1 月確認）、「平成 30 年度社会福祉施設名簿」（平成 30 年 4 月現在）、諏訪市ウェブサイト（平成 31 年 1 月確認）、茅野市ウェブサイト（平成 31 年 1 月確認）



凡 例

- 対象事業実施区域
- 社会福祉施設(高齢者及び障害者対象)
- 社会福祉施設(児童対象)
- 図書館

図 2-2-7
社会福祉施設、図書館及び児童館の
分布状況

出典：長野県ウェブサイト「長野県統合型地理情報システム」（平成 31 年 1 月確認）、「平成 30 年度社会福祉施設名簿」（平成 30 年 4 月 1 日現在）、諏訪市ウェブサイト（平成 31 年 1 月確認）、茅野市ウェブサイト（平成 31 年 1 月確認）

