

第2節 社会的状況

2-1 人口及び産業の状況

1. 人口

諏訪市、茅野市の人口及び世帯数の状況を表 2-2-1 及び図 2-2-1 に示す。

平成 30 年 1 月 1 日現在の人口及び世帯数は、諏訪市が 49,376 人、20,586 世帯、茅野市が 55,857 人、22,921 世帯である。

前年比では、諏訪市で 0.54%減少、茅野市で 0.70%増加であった。平成 26 年からの推移では、両市とも人口世帯数はほぼ横ばいである。

人口密度は、諏訪市が 452.3 人/km²、茅野市が 209.5 人/km²となっている。

表 2-2-1 人口世帯数の状況

区 分	世帯数 (世帯)	人口総数 (人)		1 世帯当 り人口 (人)	対前年人 口増加率 (%)	人口密度 (人/km ²)	面積 (km ²)
		前年	平成 30 年				
諏訪市	20,586	49,644	49,644	2.4	-0.54	452.3	109.17
茅野市	22,921	55,848	55,848	2.4	+0.70	209.5	266.59
合 計	43,507	105,492	105,233	—	—	—	375.76

出典：長野県ウェブサイト「長野県統計情報データベース—毎月人口異動調査」（平成 31 年 1 月確認）

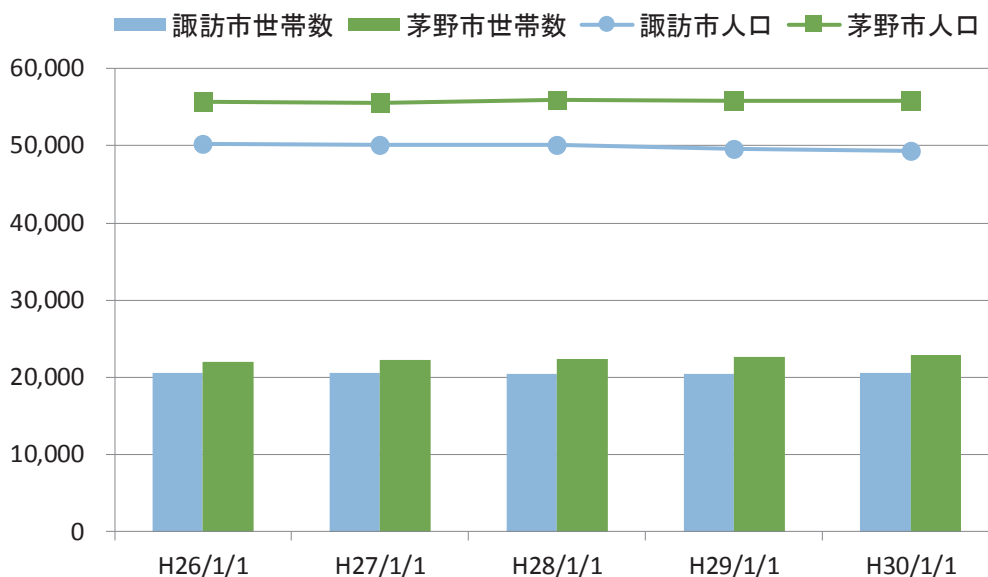


図 2-2-1 人口世帯数の推移

出典：長野県ウェブサイト「長野県統計情報データベース—毎月人口異動調査」（平成 31 年 1 月確認）

2. 産業

1) 産業別就業者数

諏訪市、茅野市の第一次～第三次産業別の就業者数を表 2-2-2 に示す。両市とも、第三次産業が最も大きな割合を占めている。

平成 27 年の産業（大分類）別従業者数を表 2-2-3 に示す。産業（大分類）別では、両市とも「製造業」が最も大きな割合を占めており、次いで「卸売業、小売業」の順となっている。

表 2-2-2 産業別就業者数

区 分	第一次産業		第二次産業		第三次産業	
	就業者数 (人)	構成比 (%)	就業者数 (人)	構成比 (%)	就業者数 (人)	構成比 (%)
諏訪市	797	3.2	8,434	34.2	15,090	61.1
茅野市	1,943	6.8	10,316	36.0	16,141	56.3

出典:平成 27 年国勢調査

表 2-2-3 産業（大分類）別従業者数（平成 27 年）

業種	諏訪市		茅野市	
	(人)	(%)	(人)	(%)
総数	24,686	100.00	28,683	100.00
農業	781	3.16	1,897	6.61
林業	11	0.04	43	0.15
漁業	5	0.02	3	0.01
鉱業, 採石業, 砂利採取業	10	0.04	12	0.04
建設業	1,607	6.51	2,057	7.17
製造業	6,817	27.61	8,247	28.75
電気ガス熱供給水道業	109	0.44	74	0.26
情報通信業	365	1.48	233	0.81
運輸業, 郵便業	709	2.87	717	2.50
卸売業, 小売業	3,676	14.89	3,389	11.82
金融業, 保険業	472	1.91	376	1.31
不動産業, 物品賃貸業	350	1.42	486	1.69
学術研究, 専門技術サービス業	626	2.54	530	1.85
宿泊業, 飲食サービス業	1,851	7.50	2,812	9.80
生活関連サービス業, 娯楽業	942	3.82	1,055	3.68
教育, 学習支援業	889	3.60	981	3.42
医療, 福祉	2,919	11.82	3,195	11.14
複合サービス事業	245	0.99	348	1.21
サービス業	1,222	4.95	1,295	4.51
公務	715	2.90	650	2.27
分類不能の産業	365	1.48	283	0.99

出典:平成 27 年国勢調査

2) 農業

諏訪市及び茅野市の農家数と耕作面積を表 2-2-4 に示す。農家数は茅野市で多く、戸数で諏訪市の約 2.5 倍、耕地面積で約 3.8 倍となっている。

表 2-2-4 農家数と耕作面積

区分	農家数 (戸)					耕地面積 (ha)			
	総農家数	販売農家			自給農家	総面積	田	畑	
		総数	専業	1種兼業					2種兼業
諏訪市	982	403	120	30	253	579	642	418	224
茅野市	2,452	1,158	375	86	697	1,294	2,450	1,390	1,060

出典：農家数：農林業センサス 2015 年／耕地面積：作物統計調査 平成 28 年市町村別データ

3) 林業

諏訪市及び茅野市の平成 29 年の保有山林面積規模別経営体数と面積を表 2-2-5 に示す。林業経営体は諏訪市が 21、茅野市が 62、保有山林面積は諏訪市が 3,264ha、茅野市が 5,430ha である。

表 2-2-5 保有山林面積規模別経営体数と面積

区分	保有山林面積規模別経営体数 ^{注1)}										保有山林面積 (ha) ^{注2)}
	計	保有山林なし	3ha未満	3～5	5～10	10～20	20～30	30～50	50～100	100ha以上	
諏訪市	21	-	1	2	2	2	-	3	2	9	3,264
茅野市	62	5	1	8	7	7	4	9	7	14	5,430

注1) 「林業経営体」とは、保有山林面積が 3ha 以上または委託を受けて育林や素材生産を行うものをいう。

注2) 「保有山林面積」には居住市町村以外の保有山林も含む。

出典：諏訪地方統計要覧平成 29 年度版

4) 工業

諏訪市及び茅野市の製造業の事業所数、従業者数及び出荷額等を表 2-2-6 に示す。事業所数は、諏訪市では「金属」、茅野市では「生産用機械」が最も多い。製造品出荷額等は、諏訪市では「生産用機械」、茅野市では「電子・デバイス」の占める割合が最も大きい。

表 2-2-6 製造業の状況（平成 28 年度）

業種	諏訪市			茅野市		
	事業所数	従業員数 (人)	製造品 出荷額等 (万円)	事業所数	従業員数 (人)	製造品 出荷額等 (万円)
食料品	17	196	427,360	20	574	1,465,291
飲料	5	106	239,998	2	13	X
繊維	1	7	X	-	-	-
木材・木製品	-	-	-	3	32	73,719
家具	1	4	-	3	86	227,294
パルプ・紙	-	-	-	1	33	X
印刷	6	44	20,532	4	41	39,781
化学	2	14	X	3	65	301,941
石油・石炭	-	-	-	1	4	X
プラスチック	5	65	60,119	13	389	1,169,402
ゴム	2	37	X	2	121	X
窯業・土石	1	4	X	2	19	X
鉄鋼	4	32	121,982	4	63	674,523
非鉄金属	7	168	255,221	6	452	2,922,370
金属	28	687	1,240,162	29	651	1,148,200
はん用機械	16	241	407,280	9	490	1,298,304
生産用機械	27	718	1,602,334	37	929	2,229,957
業務用機械	17	731	1,512,023	12	361	677,716
電子・デバイス	18	465	567,641	30	1,915	4,005,879
電気機械	6	46	58,606	18	939	1,656,577
情報通信機械	6	204	380,930	5	276	488,124
輸送用機械	21	673	1,360,734	17	526	1,321,223
その他	5	167	269,558	10	141	221,500
合計	195	4,609	8,618,400	231	8,120	20,485,832

注) 表中の「X」は秘匿(公表できない)数値であることを示す。

出典:平成 28 年経済センサス活動調査

5) 商業

商業は、諏訪市に 620 軒、茅野市に 424 軒の事業所がある。卸売業の事業所数では、諏訪市では「機械器卸売業」、茅野市では「建築材料、鉱物金属材料等卸売業」がそれぞれ最も多くなっている。一方小売業では、諏訪市、茅野市ともに「その他の小売業」が最も多くなっている。

表 2-2-7 商業の状況

単位：従業者数：人、年間商品販売額：万円、売り場面積：㎡

業種	諏訪市				茅野市			
	事業所数	従業者数(人)	年間商品販売額(万円)	売場面積(㎡)	事業所数	従業者数(人)	年間商品販売額(万円)	売場面積(㎡)
卸売業	200	1,470	10,497,200	—	92	577	2,780,000	—
各種商品卸売業	1	7	X	—	—	—	—	—
繊維衣服等卸売業	4	14	25,700	—	3	7	5,400	—
飲食料品卸売業	56	487	2,133,300	—	29	166	1,154,500	—
建築材料、鉱物金属材料等卸売業	40	270	3,421,700	—	24	141	504,000	—
機械器卸売業	69	499	3,956,600	—	20	114	834,300	—
その他の卸売業	30	193	X	—	16	149	281,700	—
小売業	394	2,823	6,028,200	75,466	334	2,277	4,684,000	60,020
各種商品小売業	1	11	X	X	2	8	X	X
織物衣服身の回り品小売業	60	209	338,500	32,318	47	182	259,900	6,436
飲食料小売業	84	914	1,734,900	22,098	89	822	1,406,200	21,415
機械器具小売業	78	499	1,650,300	6,784	58	262	565,500	4,520
その他の小売業	155	1,006	X	X	127	904	X	X
無店舗小売業	16	184	318,200	—	11	99	302,100	—
合計	594	4,293	16,525,400	75,466	426	2,854	7,463,900	60,020

注) 表中の「X」は秘匿(公表できない)数値であることを示す。

出典:平成 26 年商業統計調査

2-2 交通の状況

対象事業実施区域及びその周辺の主要道路網及び鉄道の状況を図 2-2-2 に、「平成 27 年度全国道路・街路交通情勢調査 一般交通量調査」における主要道路の交通量を表 2-2-8 に示す。

対象事業実施区域へのアクセス道路となる、県道諏訪白樺湖小諸線の交通量は 212 台/24 時間（推定値）、県道諏訪茅野線の交通量は、茅野市米沢で 342 台/24 時間となっている。

また、対象事業実施区域のその他の交通施設としては、鉄道（東日本旅客鉄道中央本線）が通じており、最寄り駅は上諏訪である。上諏訪駅及び茅野駅における 1 日平均乗車人員を表 2-2-9 に示す。

表 2-2-8 主要な道路の交通量（平日）

No.	路線名	観測地点名	昼間 12 時間 (台)	24 時間 (台)
41420	県道諏訪白樺湖小諸線	諏訪市岡村二丁目 5988-1（立石公園）	178	<i>212</i>
41650	県道諏訪辰野線	諏訪市上川 2025-1	10,570	<i>13,952</i>
60920	県道神宮寺諏訪線	諏訪市四賀桑原 822	4,071	<i>5,129</i>
61060	県道茅野停車場八子ヶ峰公園線	茅野市米沢 3746-1	10,721	<i>14,152</i>
64590	県道諏訪茅野線	茅野市米沢	325	342
65200	県道諏訪湖四賀線	諏訪市中洲 5709-15	12,604	<i>16,889</i>

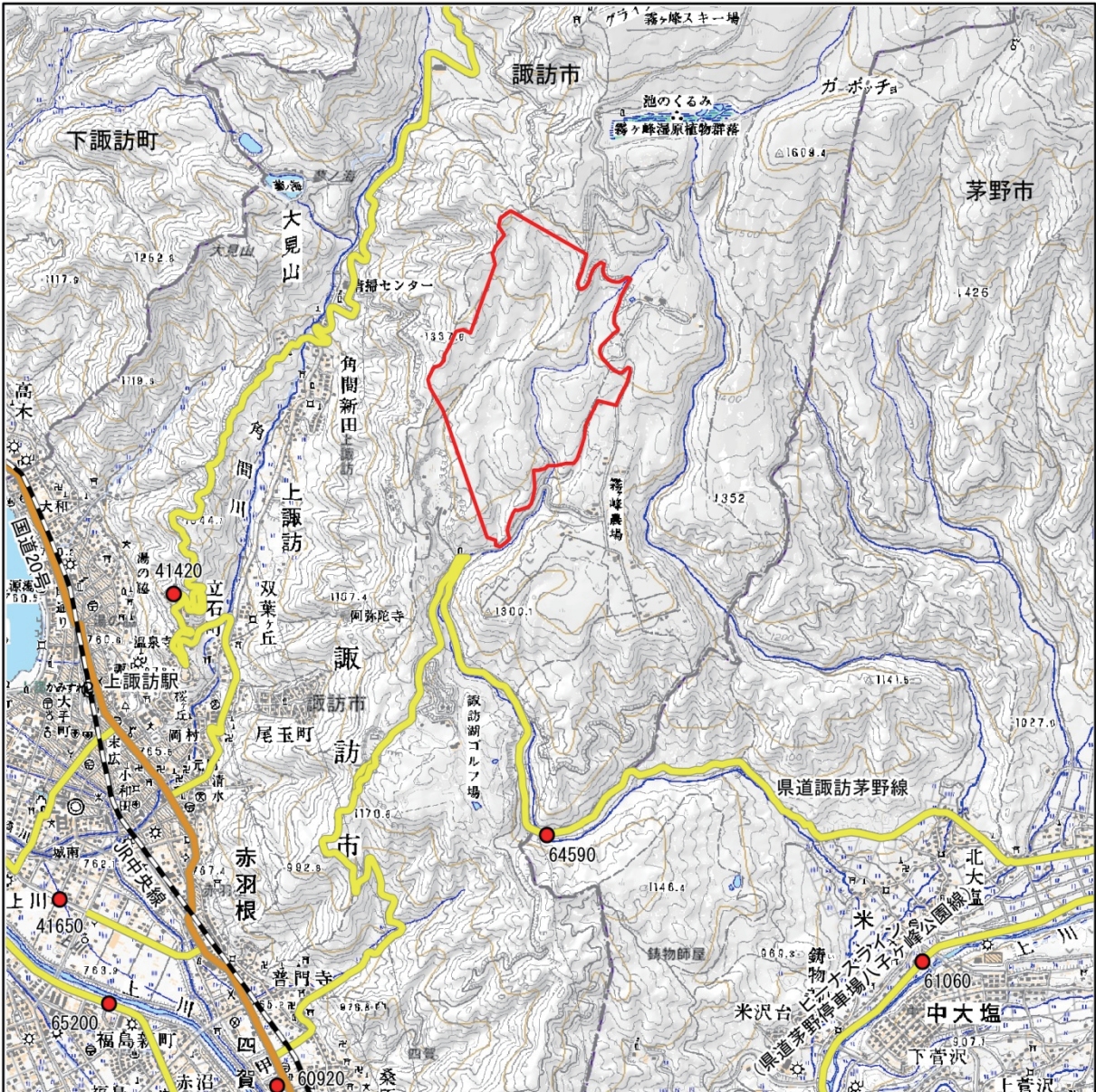
注) 斜体字は推定値を示す。

出典：「平成 27 年度全国道路・街路交通情勢調査 一般交通量調査報告書」（平成 29 年 8 月、長野県）

表 2-2-9 最寄りの駅における 1 日平均乗降者人員

駅名	一日平均乗降者人員（人）	
	平成 27 年	平成 28 年
上諏訪	4,351	4,388
茅野	3,725	3,791

出典：諏訪地方統計要覧平成 29 年度版



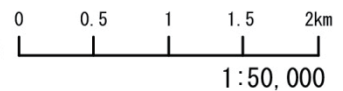
凡例

- 対象事業実施区域
- 一般国道
- 県道
- P 鉄道・駅
- 交通量観測地点

図 2-2-2

主要道路網及び鉄道の状況

出典：「平成 27 年度全国道路・街路交通情勢調査
一般交通量調査報告書」（平成 29 年 8 月、長野県）



2-3 土地利用の状況

1. 土地利用

諏訪市、茅野市の土地利用状況を表 2-2-10 に示す。また、現況土地利用の状況を図 2-2-3 に示す。

対象事業実施区域及びその周辺は山林であり、山林の面積は諏訪市では市域の 36.6%、茅野市では 26.1%をそれぞれ占めている。

表 2-2-10 土地利用の種目別面積の状況（各年 1 月 1 日時点）

区分		総数	田	畑	宅地	山林	原野	その他
諏訪市 (平成 30 年)	面積(km ²)	109.91	5.4	3.56	8.18	40.24	12.79	39.74
	構成比(%)	100.0	4.9	3.2	7.4	36.6	11.6	36.2
茅野市 (平成 29 年)	面積(km ²)	266.59	17.87	11.56	15.45	69.45	79.98	72.28
	構成比(%)	100.0	6.7	4.3	5.8	26.1	30.0	27.1

出典：「諏訪市の概要」（平成 30 年 7 月）・茅野市ウェブサイト「土地の地目別面積」（平成 31 年 1 月確認）

2. 都市計画

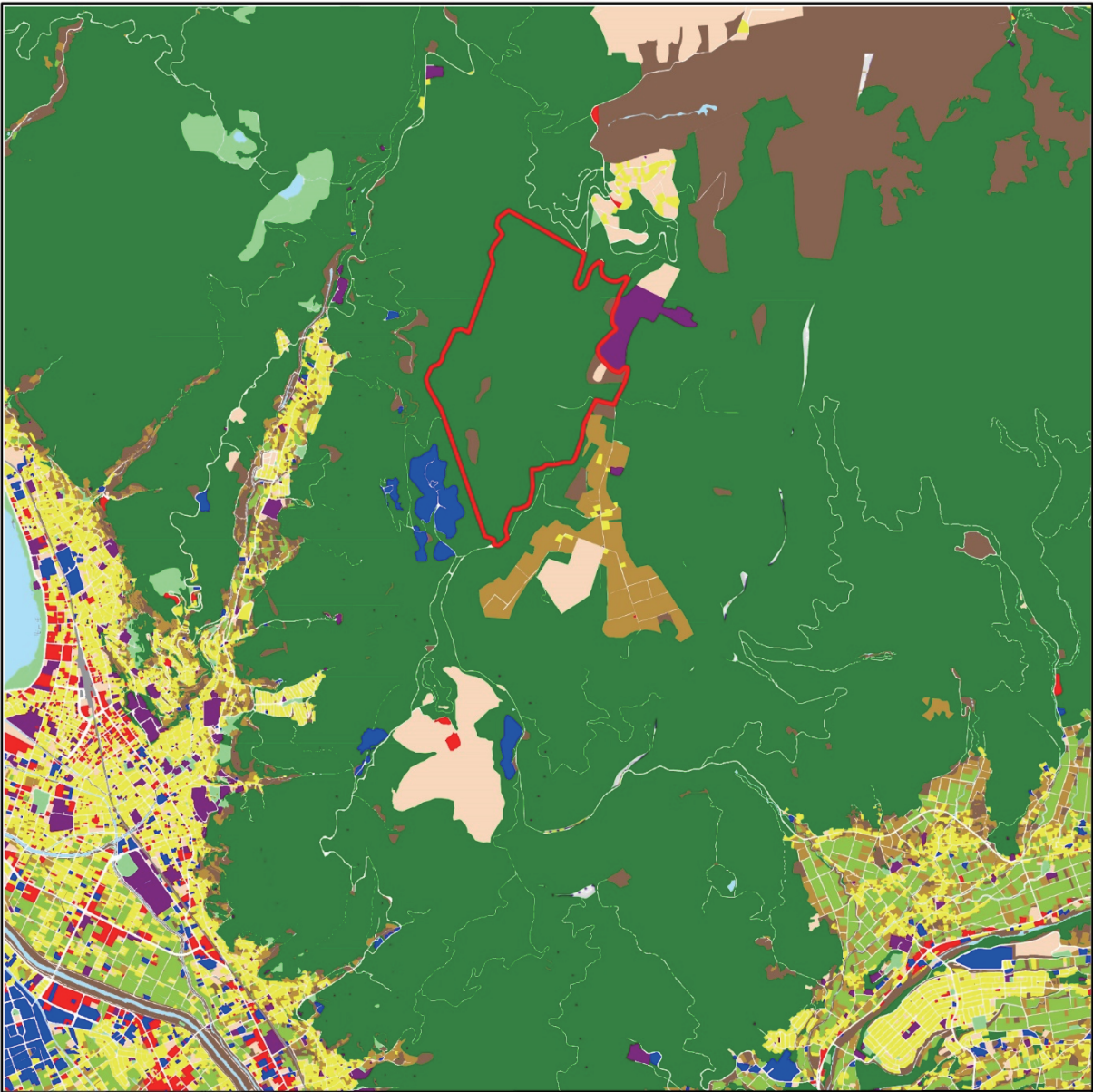
諏訪市、茅野市の都市計画区域の状況を表 2-2-11 に、対象事業実施区域及びその周辺における用途地域の指定状況を図 2-2-4 に示す。

対象事業実施区域には、用途地域の指定はない。

表 2-2-11 都市計画区域の状況

都市計画区域名	最終都市計画区域 指定年月日	区 域	都市計画区域 面積 (ha)
諏 訪	平成 21 年 8 月 6 日	諏訪市の一部	10,489
茅 野	平成 21 年 8 月 6 日	茅野市全域	26,588

出典：長野県ウェブサイト「2018 年 長野県の都市計画 資料編」

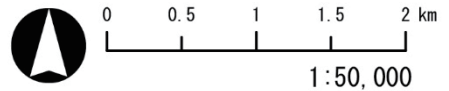


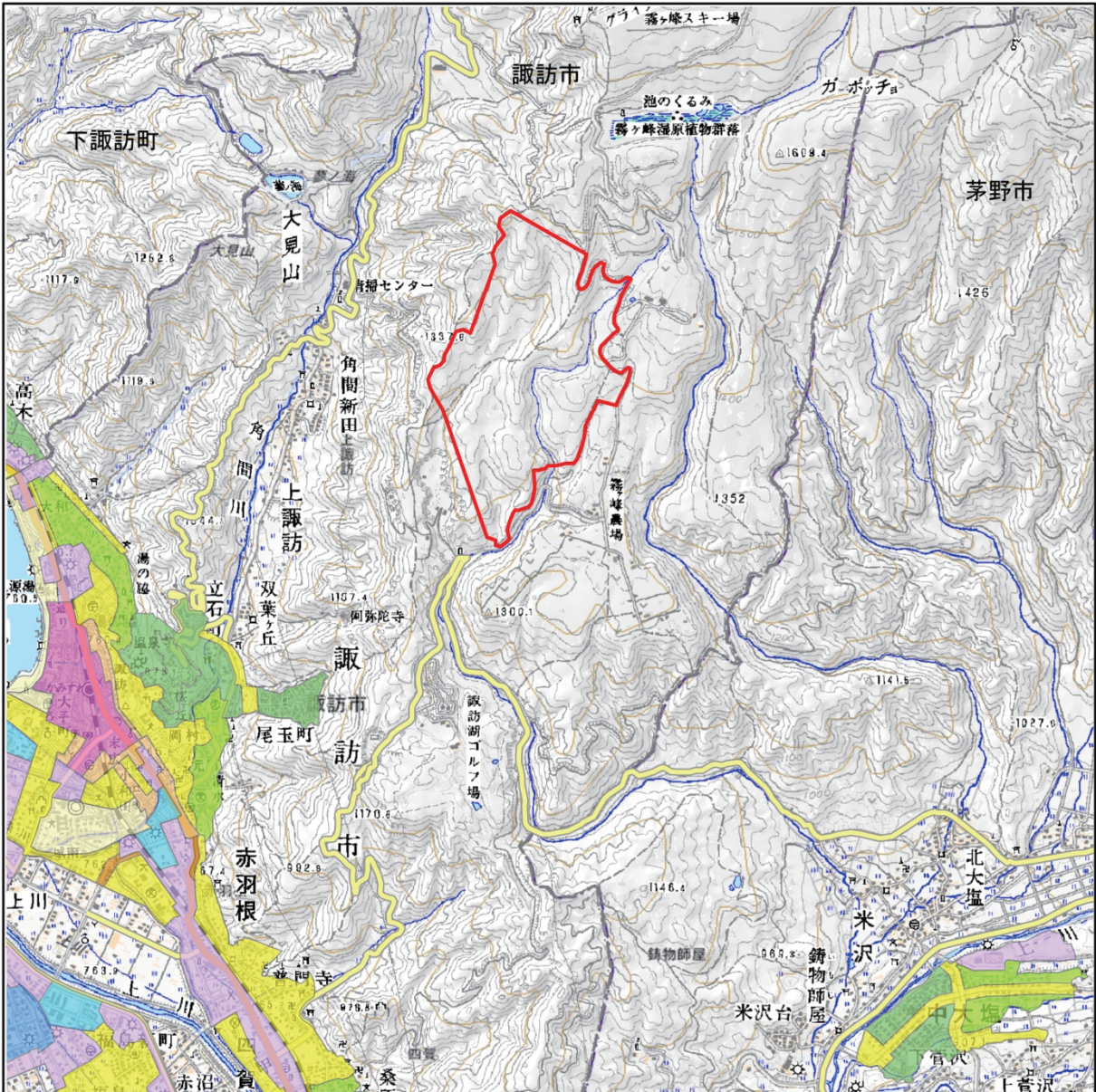
凡 例

- 対象事業実施区域
- 田
- 畑
- 山林
- 水面
- その他自然地
- 住宅用地
- 商業用地
- 工業用地
- 公益施設用地
- 道路用地
- 公共空地
- その他の空地

図 2-2-3
土地利用の状況

出典：都市計画基礎調査（平成 28 年、茅野市、諏訪市、下諏訪町）





凡例









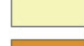



- | | | | |
|---|--------------|---|--------|
|  | 対象事業実施区域 |  | 近隣商業地域 |
|  | 第1種低層住居専用地域 |  | 商業地域 |
|  | 第1種中高層住居専用地域 |  | 準工業地域 |
|  | 第2種中高層住居専用地域 |  | 工業地域 |
|  | 第1種住居地域 |  | 工業専用地域 |
|  | 第2種住居地域 | | |
|  | 準住居地域 | | |

図 2-2-4
用途地域の指定状況

出典：長野県ウェブサイト
「長野県統合型地理情報システム」
(平成 31 年 1 月確認)

