



図 1-6-3 土地利用計画 (方法書段階)

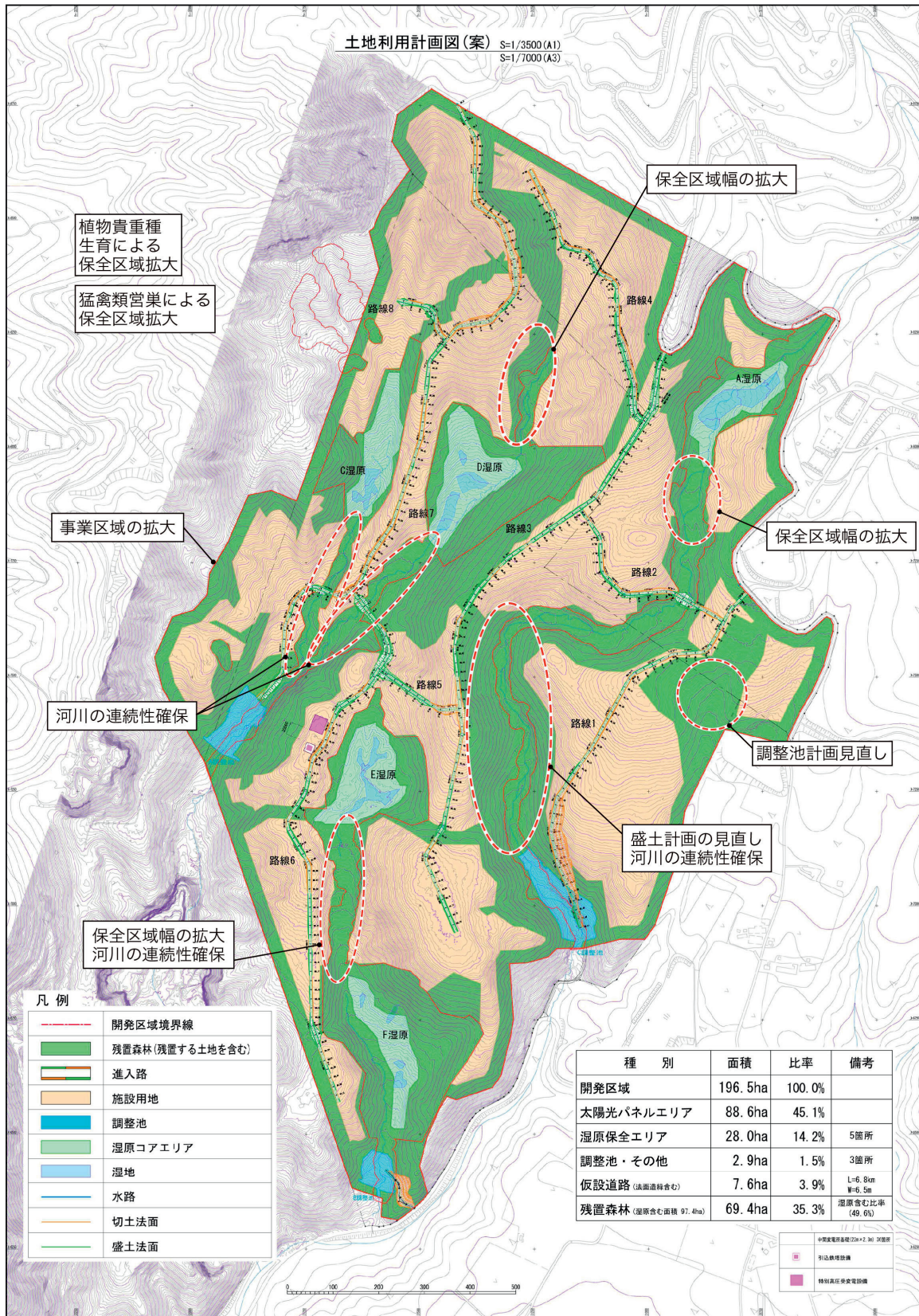


図 1-6-4 土地利用計画の変更箇所(主なもの)

2. 土地利用計画

本事業の土地利用計画概要を表 1-6-3 及び図 1-6-5 に示す。

対象事業実施区域約 196.5ha の内、88.6ha に太陽光パネル等の太陽光発電設備を設置する計画である。

本事業実施区域の外周、及び敷地内の非設備設置区域にあたる 97.4ha は残置森林とする。また、防災設備として調整池を 3 箇所設置する計画である。

2 箇所に設置を計画する盛土区域では、森林法「長野県林地開発許可手引き」技術基準に適合した仮設計画・造成計画・盛土計画・排水計画を行う。

表 1-6-3 土地利用計画の概要

区分	面積 (ha)	※参考 方法書時点の面積 (ha)
パネル敷設面積	88.6	95.0
湿地保全エリア	28.0	28.0
調整池・その他	2.9	3.0
仮設道路	7.6	8.0
残置森林 (湿地含む面積)	69.4 (97.4)	54.0 (82.0)
合計	196.5	188.0

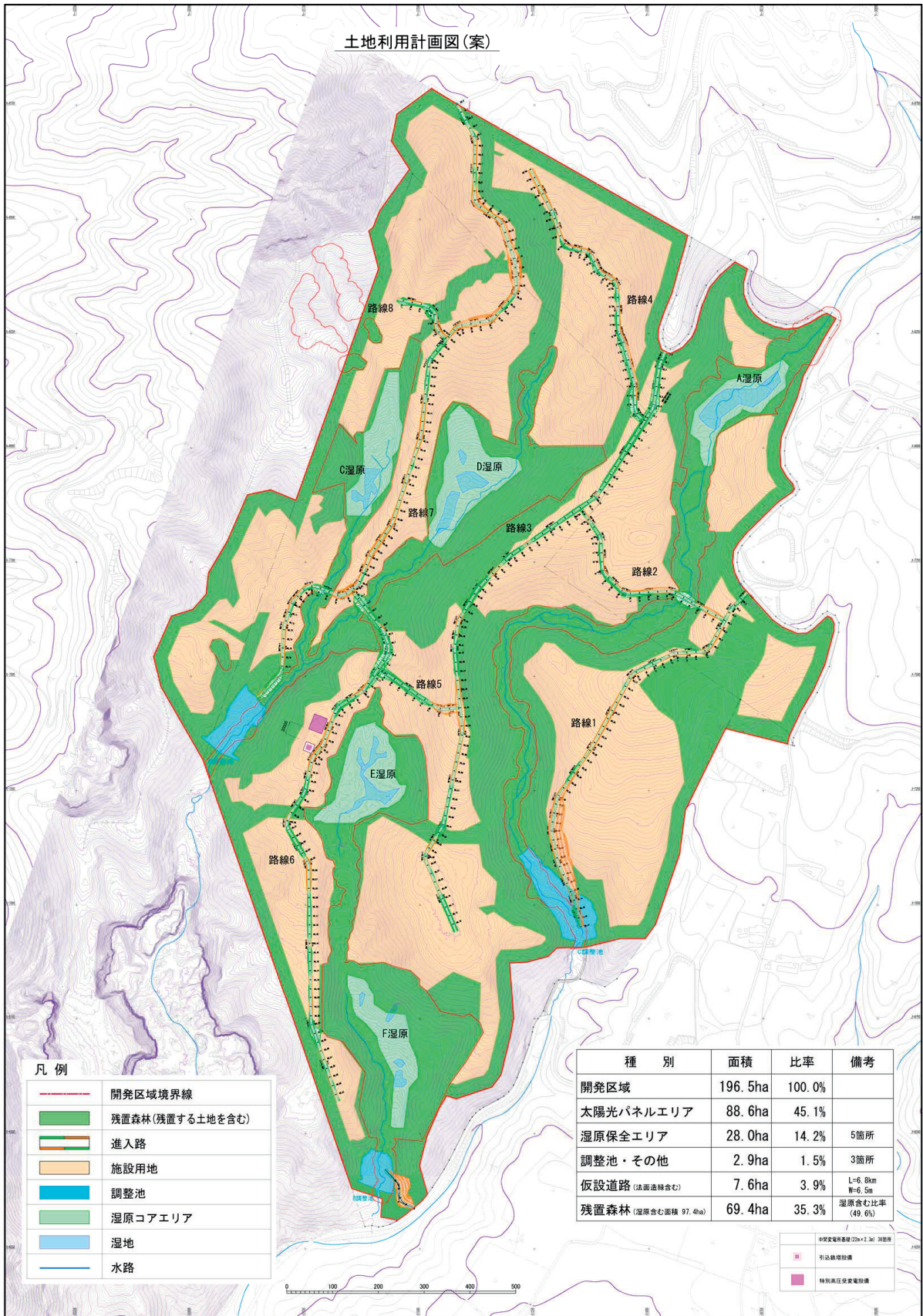


図 1-6-5 土地利用計画(変更後計画)