

図 1-1-11 各工種の建設機械台数 (23ヶ月目：変電所基礎工事)

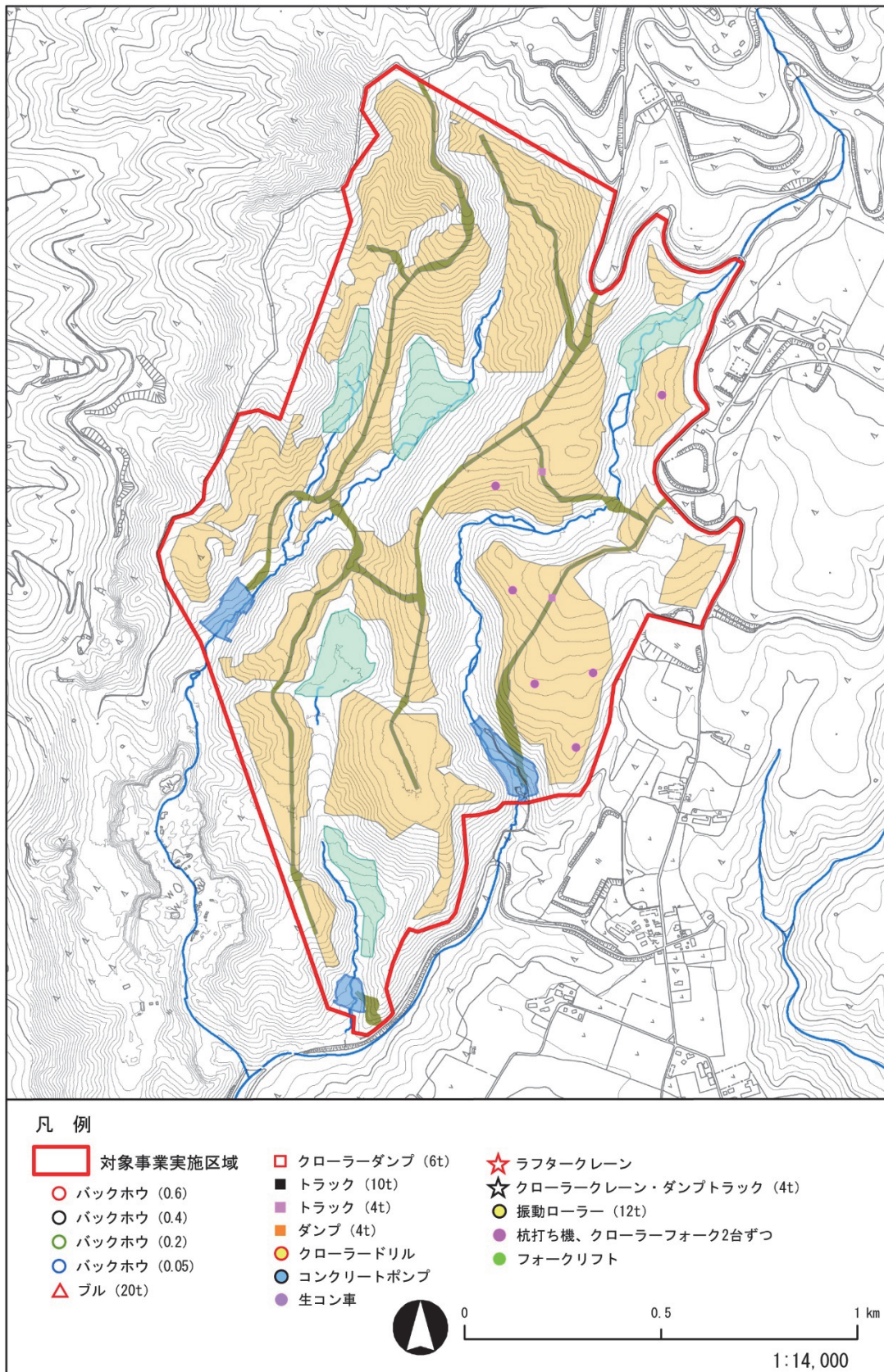


図 1-1-12 各工種の建設機械台数 (23 ヶ月目：パネル設置工事)

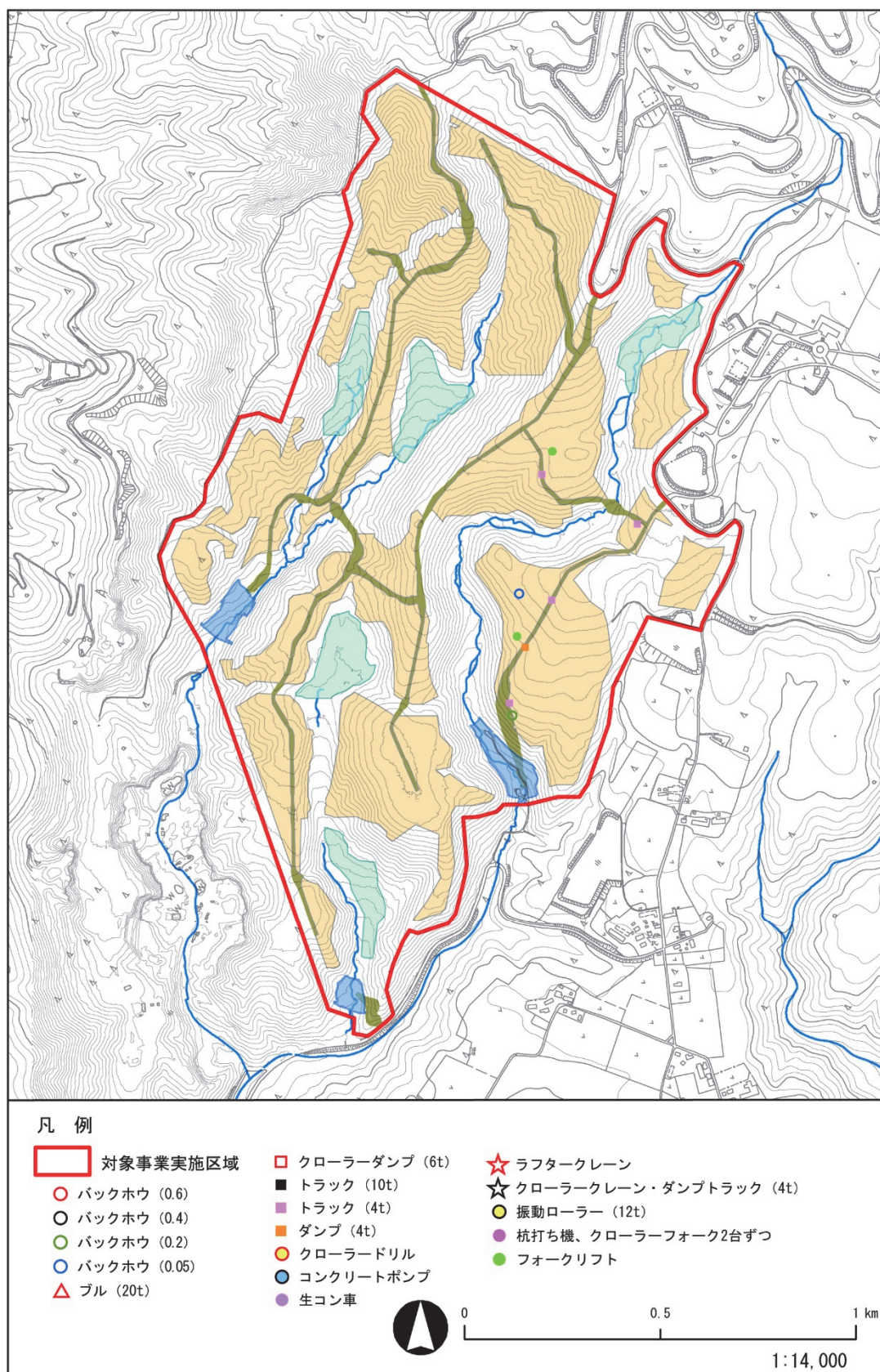


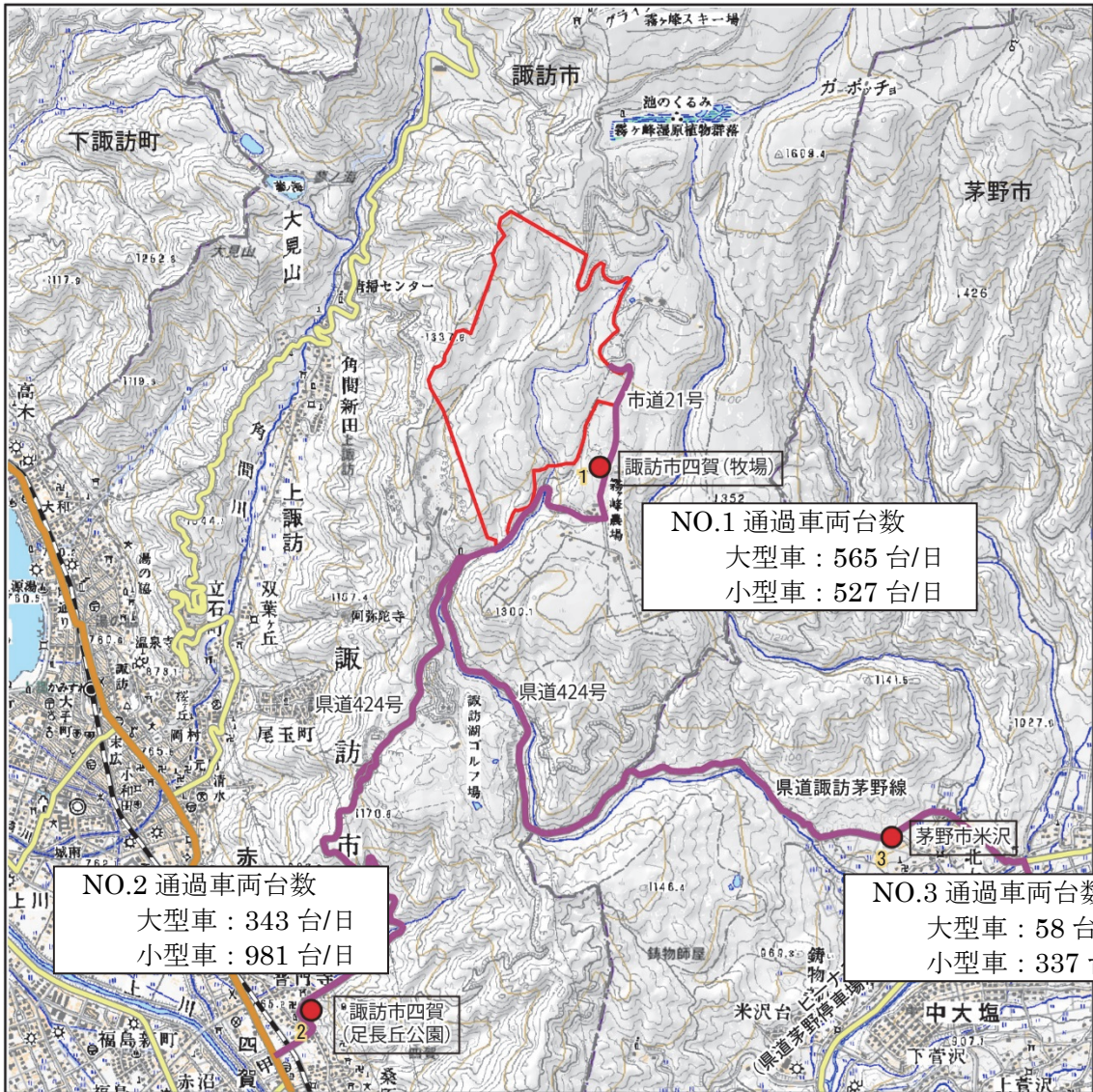
図 1-1-13 各工種の建設機械台数 (23 ヶ月目：電気設備配線工事)

1.2 工事用車両の台数

表 1-2-1 ルート別現況交通量・工事用車両台数

観測時間	NO.1地点				NO.2地点				NO.3地点			
	計画地方向		市街地方向		計画地方向		市街地方向		計画地方向		市街地方向	
	小型	大型	小型	大型	小型	大型	小型	大型	小型	大型	小型	大型
6:00 ~ 7:00	67	0	1	0	79	0	4	0	6	0	2	0
7:00 ~ 8:00	86	0	4	0	129	2	33	1	18	0	20	0
8:00 ~ 9:00	18	35	6	10	65	22	23	11	8	9	23	0
9:00 ~ 10:00	20	41	5	27	24	28	22	12	15	9	11	4
10:00 ~ 11:00	20	33	14	26	45	21	17	10	11	3	10	5
11:00 ~ 12:00	14	33	11	27	22	22	30	13	5	5	12	7
12:00 ~ 13:00	8	0	9	0	25	3	25	0	10	0	12	0
13:00 ~ 14:00	14	36	8	41	23	23	21	22	13	0	13	8
14:00 ~ 15:00	7	36	9	21	15	23	15	8	9	3	16	0
15:00 ~ 16:00	10	31	20	27	12	19	43	13	14	1	9	2
16:00 ~ 17:00	4	26	74	32	20	11	96	23	12	2	9	0
17:00 ~ 18:00	4	26	81	32	19	10	128	20	29	0	10	0
18:00 ~ 19:00	5	0	6	15	11	0	19	16	18	0	10	0
19:00 ~ 20:00	1	0	1	10	8	0	8	10	5	0	7	0
20:00 ~ 21:00	1	0	0	0	6	0	1	0	3	0	3	0
21:00 ~ 22:00	1	0	0	0	1	0	3	0	1	0	2	0
22:00 ~ 23:00	1	0	1	0	3	0	0	0	0	0	2	0
23:00 ~ 24:00	0	0	1	0	2	0	2	0	1	0	0	0
24:00 ~ 1:00	0	0	0	0	1	0	0	0	0	0	1	0
1:00 ~ 2:00	0	0	0	0	1	0	0	0	1	0	0	0
2:00 ~ 3:00	1	0	1	0	2	0	0	0	0	0	0	0
3:00 ~ 4:00	0	0	1	0	0	0	3	0	0	0	0	0
4:00 ~ 5:00	1	0	0	0	6	0	2	0	1	0	0	0
5:00 ~ 6:00	1	0	0	0	6	0	0	0	1	0	2	0
24時間合計	284	297	253	268	525	184	495	159	181	32	174	26
昼間16時間	280	297	249	268	504	184	488	159	177	32	169	26
昼間14時間	278	297	249	268	497	184	484	159	173	32	164	26

注) 昼間16時間：6時～22時（環境基準の昼間の時間帯）
 昼間14時間：6時～20時（工事用車両運行時間帯）



凡例

- 対象事業実施区域
- 騒音予測地点
- 想定搬入ルート

図 1-2-1 ルート別工事用車両
及び現況交通量の合計台数
(昼間 14 時間：工事用車両通過時間帯)

