

図 1-1-6 各工種の建設機械台数 (23ヶ月目：仮設防災工事)



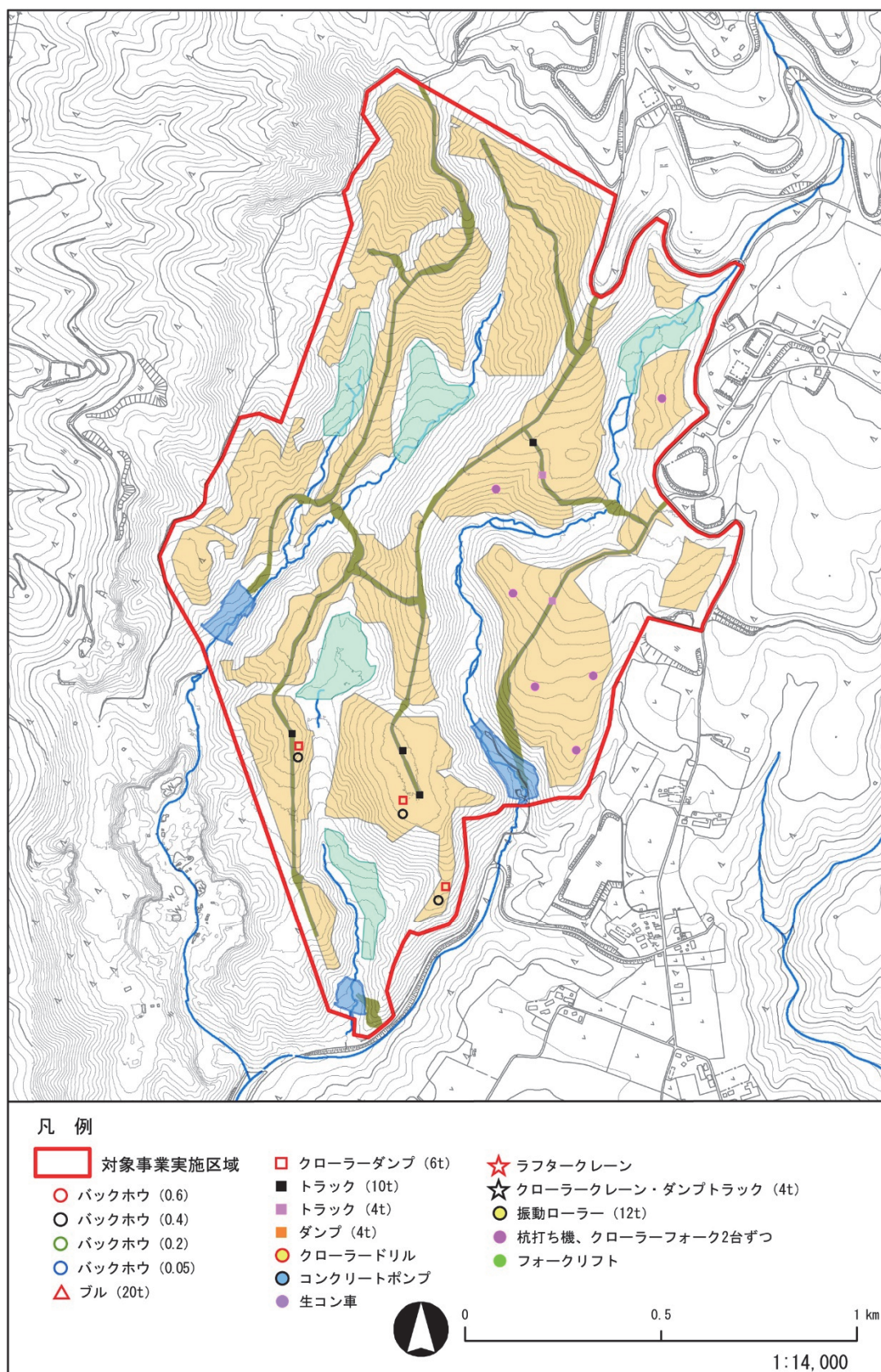


図 1-1-7 各工種の建設機械台数 (23 ヶ月目：伐採工事)



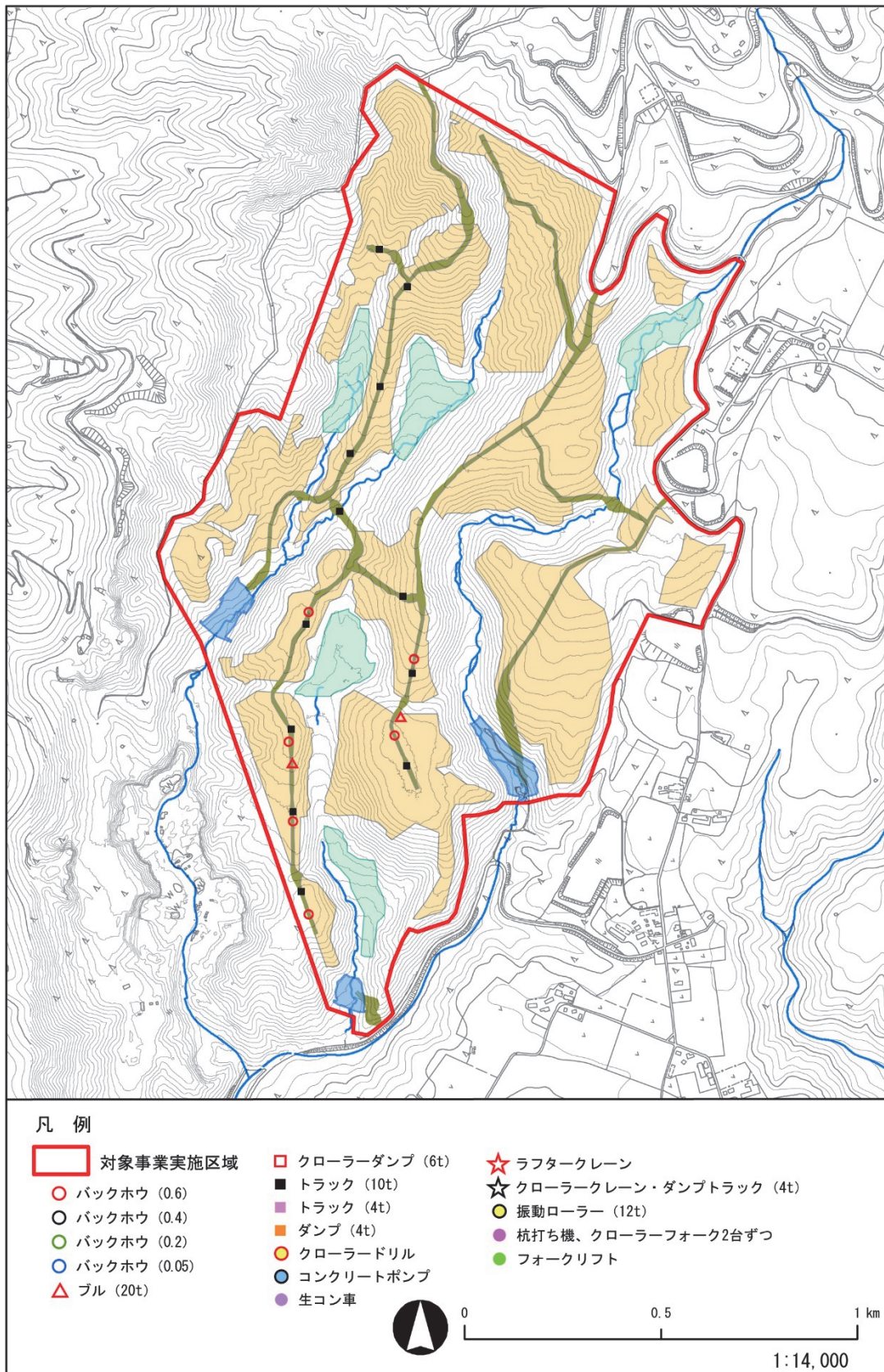


図 1-1-8 各工種の建設機械台数 (23ヶ月目：管理用道路工事)



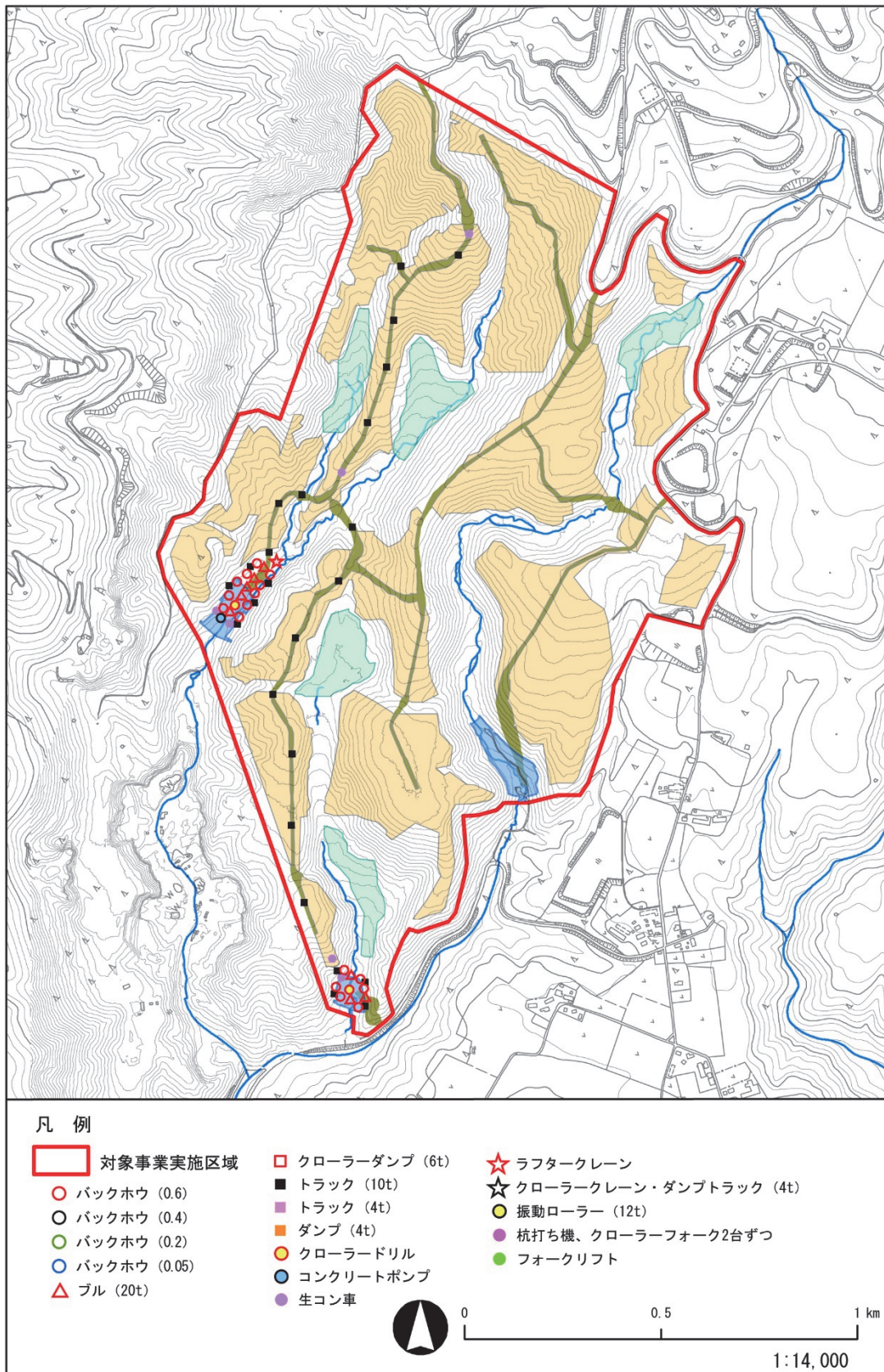


図 1-1-9 各工種の建設機械台数 (23ヶ月目：調整池構築工事)



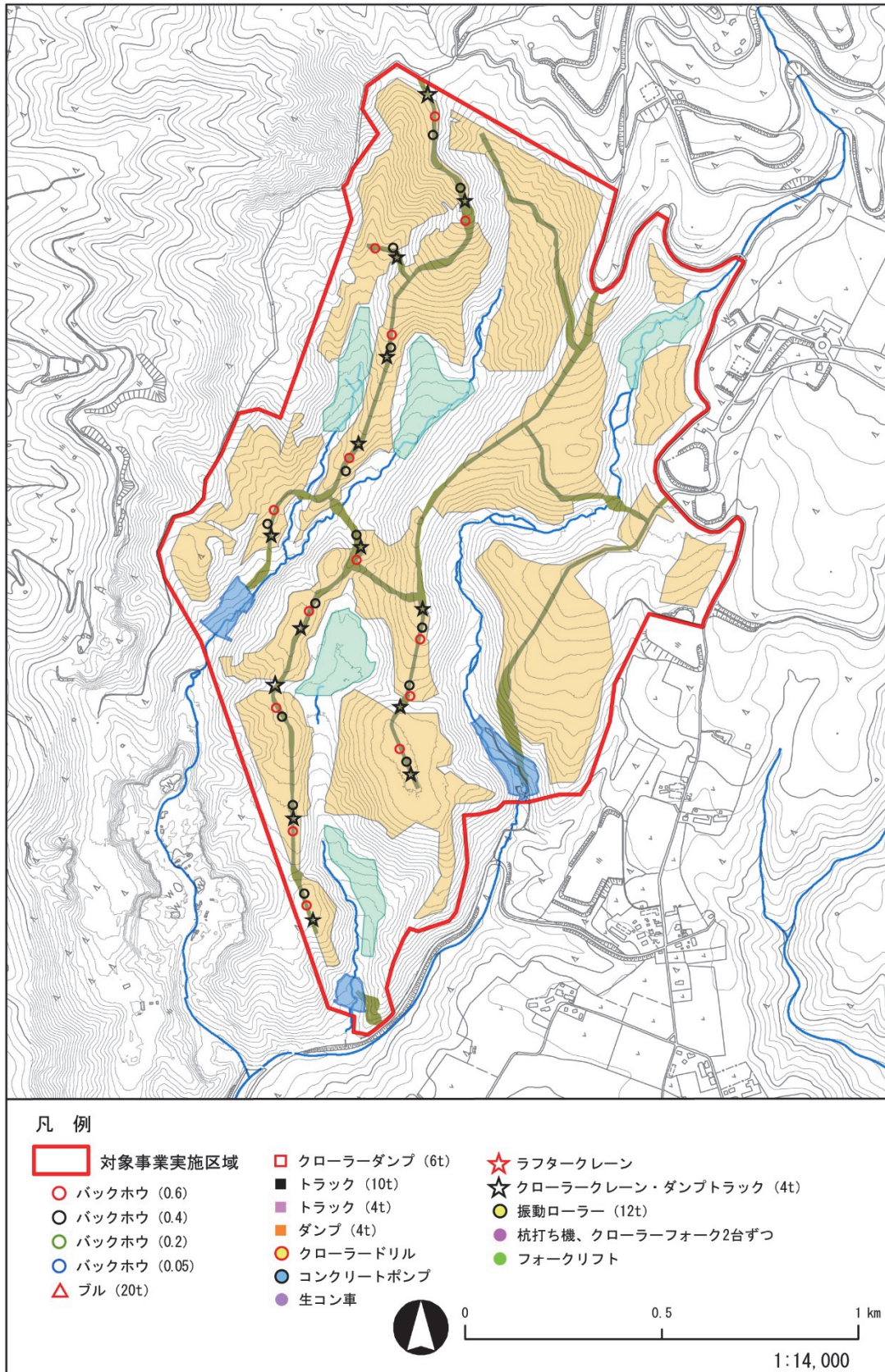


図 1-1-10 各工種の建設機械台数 (23 ヶ月目：雨水排水工事)