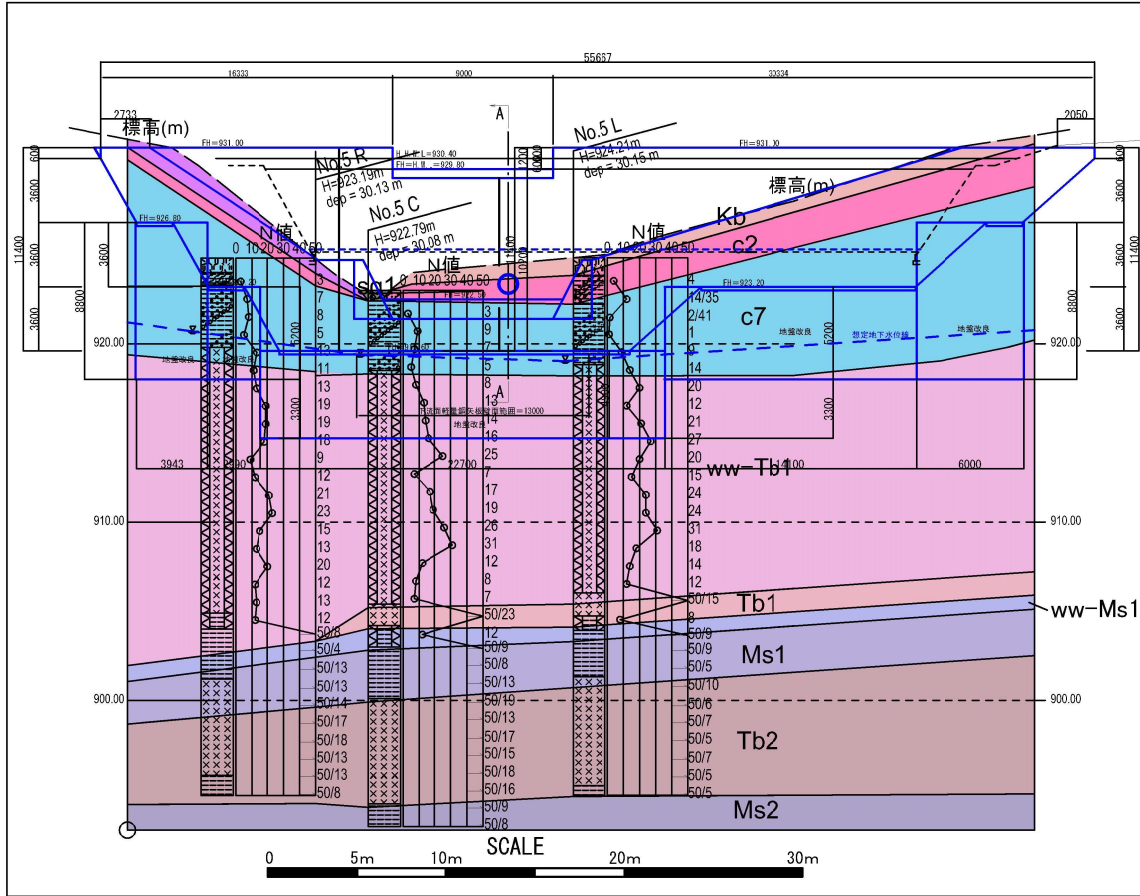
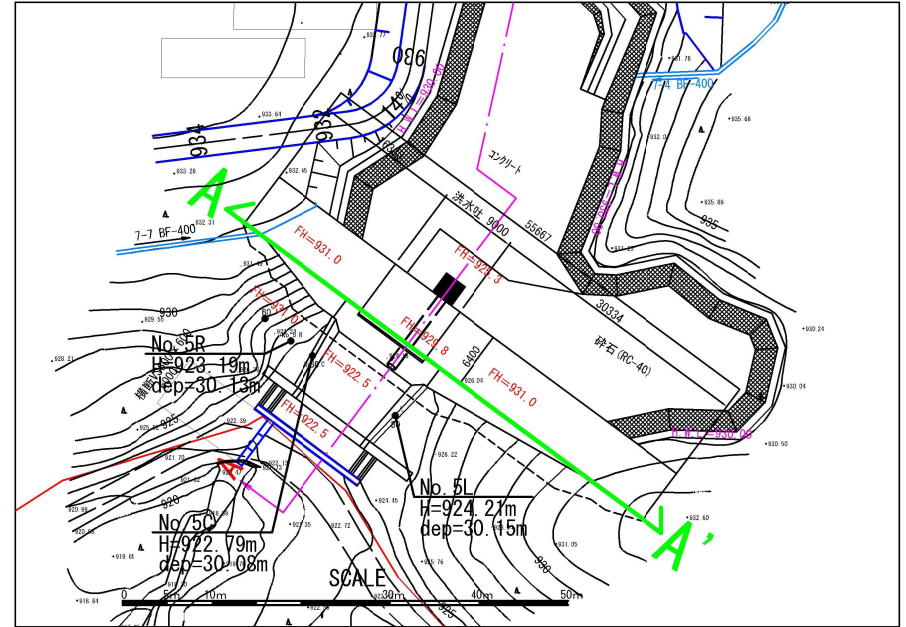


調整池No.7地層断面図

堰堤正面図



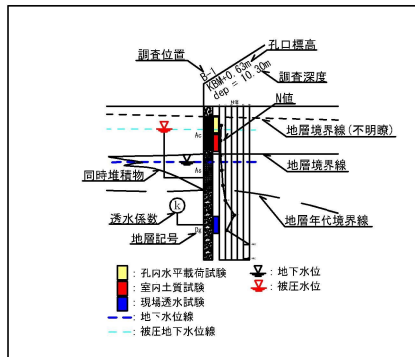
平面図



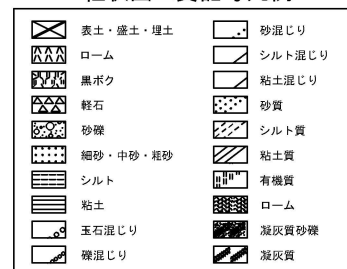
地質層序表

土層記号	主な土質名	N値 min~max 平均・標準偏差	代表N値 N	単位体積重量 kN/m ³	内部摩擦角 度	粘着力 kN/m ²	変形係数 kN/m ²	許容支持力 kN/m ²
Kb	黒ボク	—	—	14	—	—	—	—
sg1	シルト混じり砂礫	—	—	18	—	—	—	—
c2	火山灰質砂質シルト 礫混じり火山灰質 砂混じりシルト	3~12 (6.4)	3	17	0	18	8,400	—
c7	礫混じり 砂質シルト	1~9 (6.4)	4	17	0	24	11,200	49
ww-Tb1	強風化凝灰岩	7~31 (17.14)	14	18	32.2	0	39,200	—
Tb1	凝灰岩	65~100以上 (83.70)	65	18.6	21	203	189,500	294
ww-Ms1	強風化泥岩	8~12 (11.10)	8	18	0	48	22,400	49
Ms1	泥岩シルト岩互層 (泥岩優勢)	115~300以上 (190.156)	156	20.1	21	346	346,700	294
Tb2	凝灰岩	79~300以上 (147.108)	108	19.5	21	277	269,004	294
Ms2	泥岩シルト岩互層 (泥岩優勢)	115~300以上 (191.158)	158	20.1	21	348	349,760	294

柱状図凡例

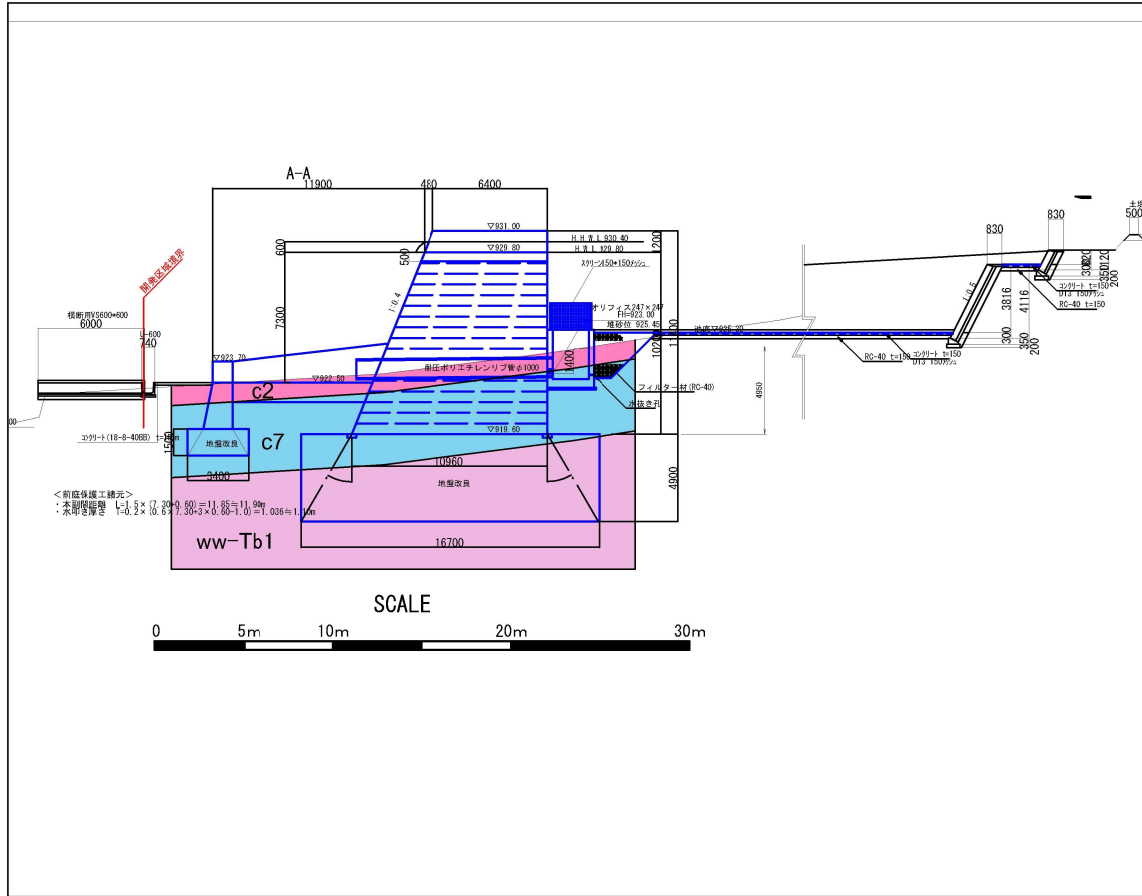


柱状図土質記号凡例

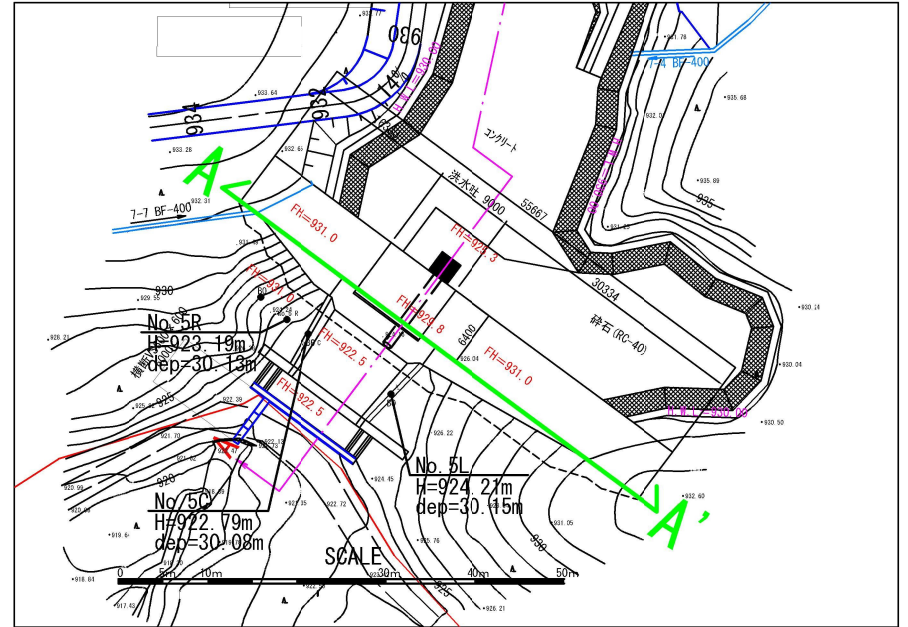


調整池No.7地層断面図

堰堤断面図



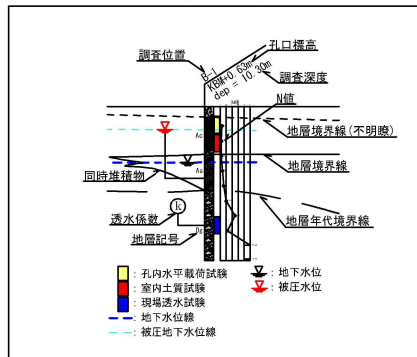
平面図



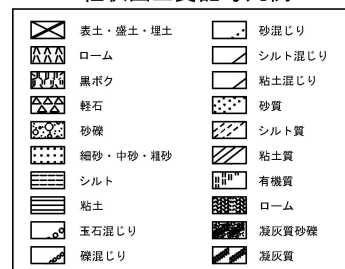
地質層序表

土層記号	主な土質名	N値 min~max 平均・標準偏差	代表N値 N	単位体積重量 kN/m ³	内部摩擦角 度	粘着力 kN/m ²	変形係数 kN/m ²	許容支持力 kN/m ²
Kb	黒ボク	—	—	14	—	—	—	—
sg1	シルト混じり砂礫	—	—	18	—	—	—	—
c2	火山灰質砂質シルト 礫混じり火山灰質 砂混じりシルト	3~12 (6・4)	3	17	0	18	8,400	—
c7	礫混じり 砂質シルト	1~9 (6・4)	4	17	0	24	11,200	49
ww-Tb1	強風化凝灰岩	7~31 (17・14)	14	18	32.2	0	39,200	—
Tb1	凝灰岩	65~100以上 (83・70)	65	18.6	21	203	189,500	294
ww-Ms1	強風化泥岩	8~12 (11・10)	8	18	0	48	22,400	49
Ms1	泥岩シルト岩互層 (泥岩優勢)	115~300以上 (190・156)	156	20.1	21	346	346,700	294
Tt2	凝灰岩	79~300以上 (147・108)	108	19.5	21	277	269,004	294
Ms2	泥岩シルト岩互層 (泥岩優勢)	115~300以上 (191・158)	158	20.1	21	348	349,760	294

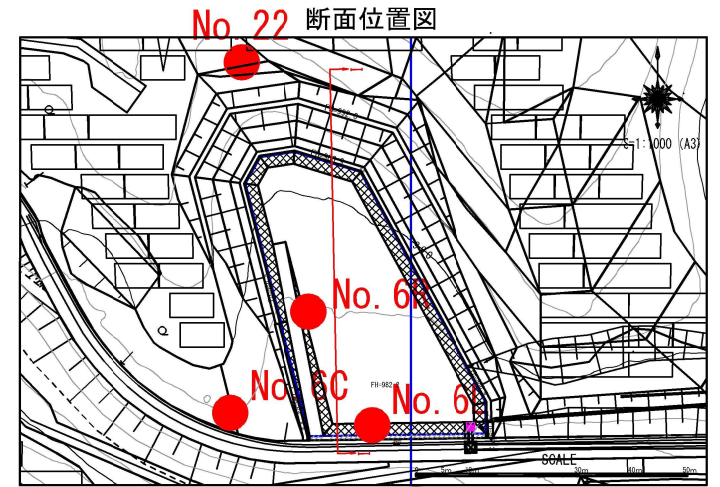
柱状図凡例



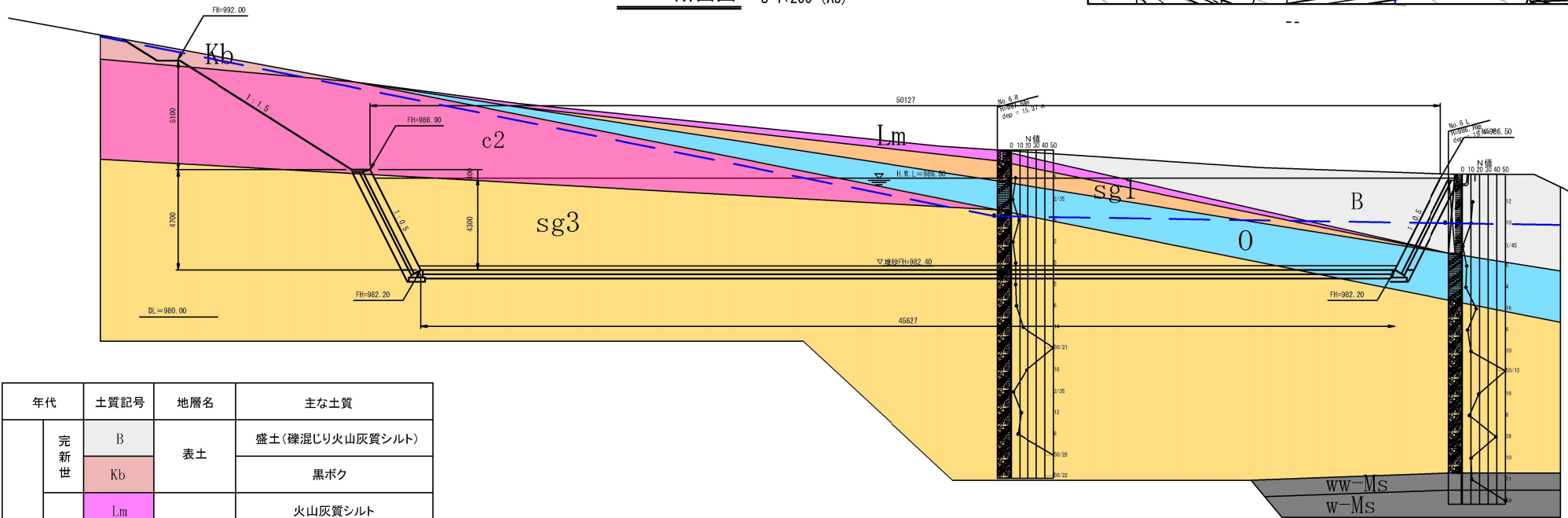
柱状図土質記号凡例



調整池No. 8地層断面図



I - I 断面図 S=1:200 (A3)



年代	土質記号	地層名	主な土質	
第四紀	完新世	B	表土 (礫混じり火山灰質シルト)	
		Kb	黒ボク	
	更新世	Lm	火山 碎屑物1	火山灰質シルト
		sg1		火山灰質シルト質砂礫
		0		礫混じり有機質シルト
		c2		火山灰質砂質シルト
新第三紀	中新世	香坂層	ww-Ms	
			w-Ms	
				風化泥岩



FSPS佐久市八風太陽光発電所事業			
図号	7	縮尺	図示
佐久市香坂字下岩倉390番 外282庫			
所長	課長	調査	設計
合同会社 FSPS八風			
日付	2011.08.11	図名	地層断面図
作成	佐久市建設部 建設課	承認	
チェック		承認	
承認		承認	