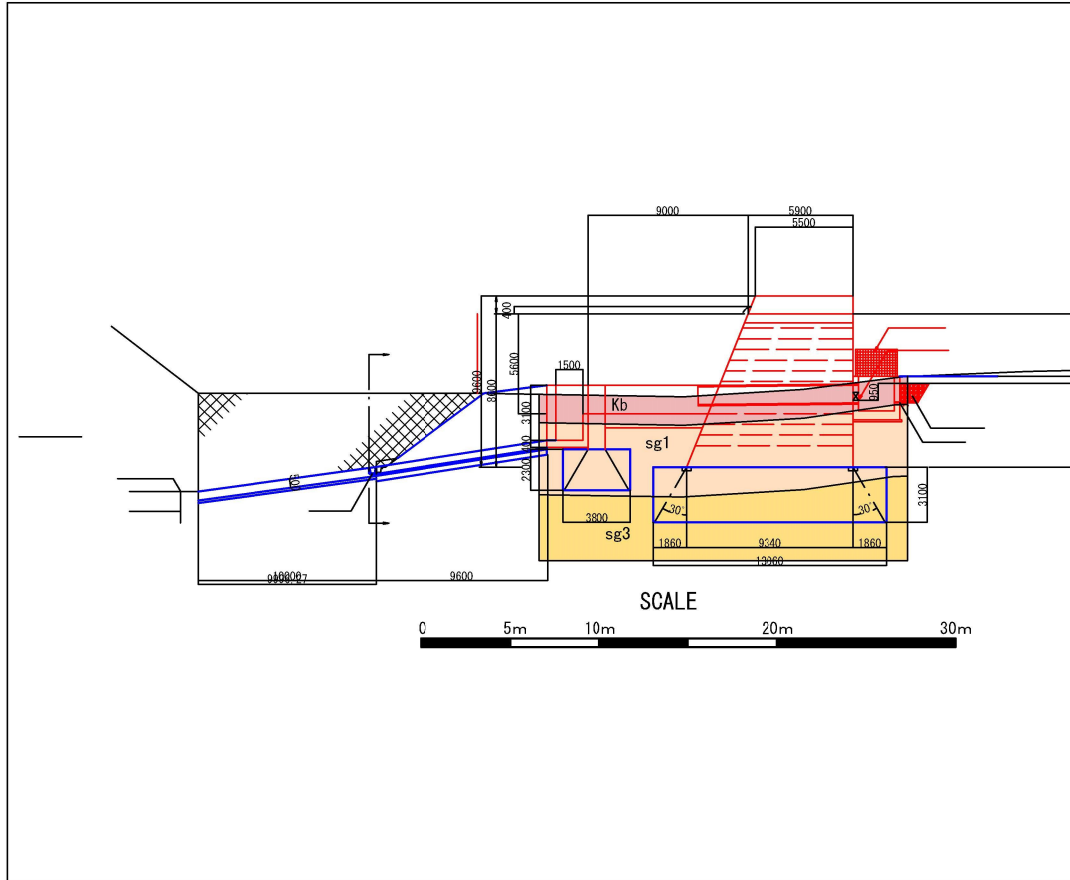
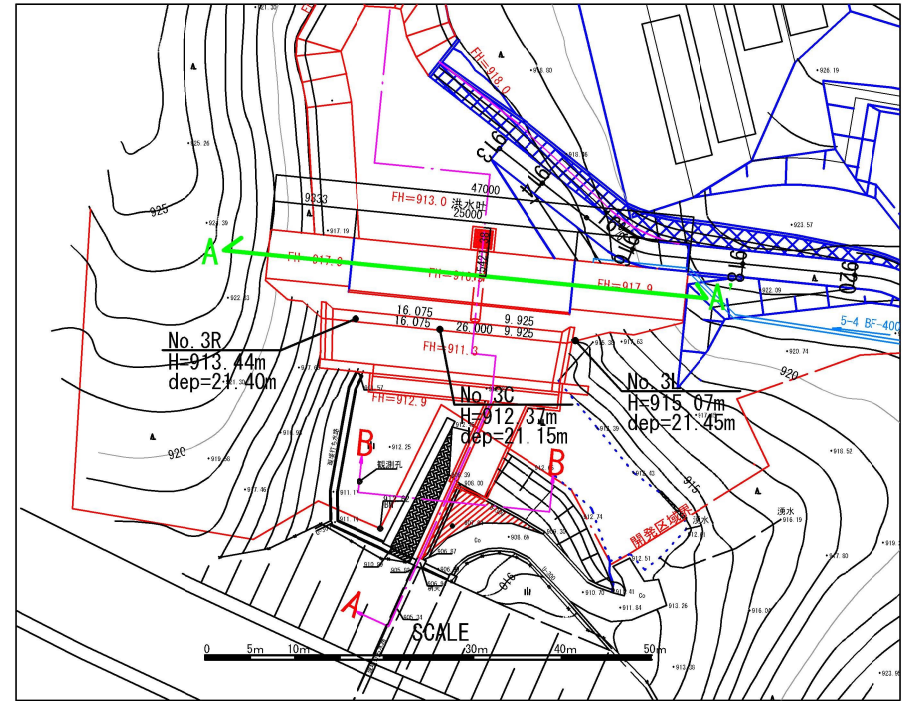


調整池No. 5地層断面図

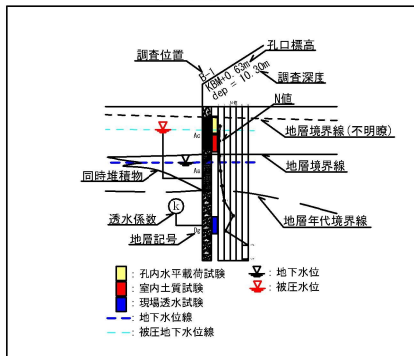
堰堤断面図



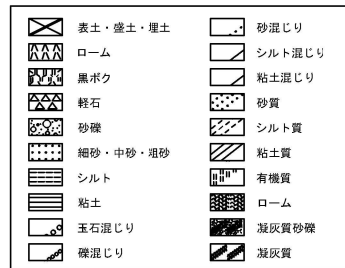
平面図



柱状図凡例



柱状図土質記号凡例

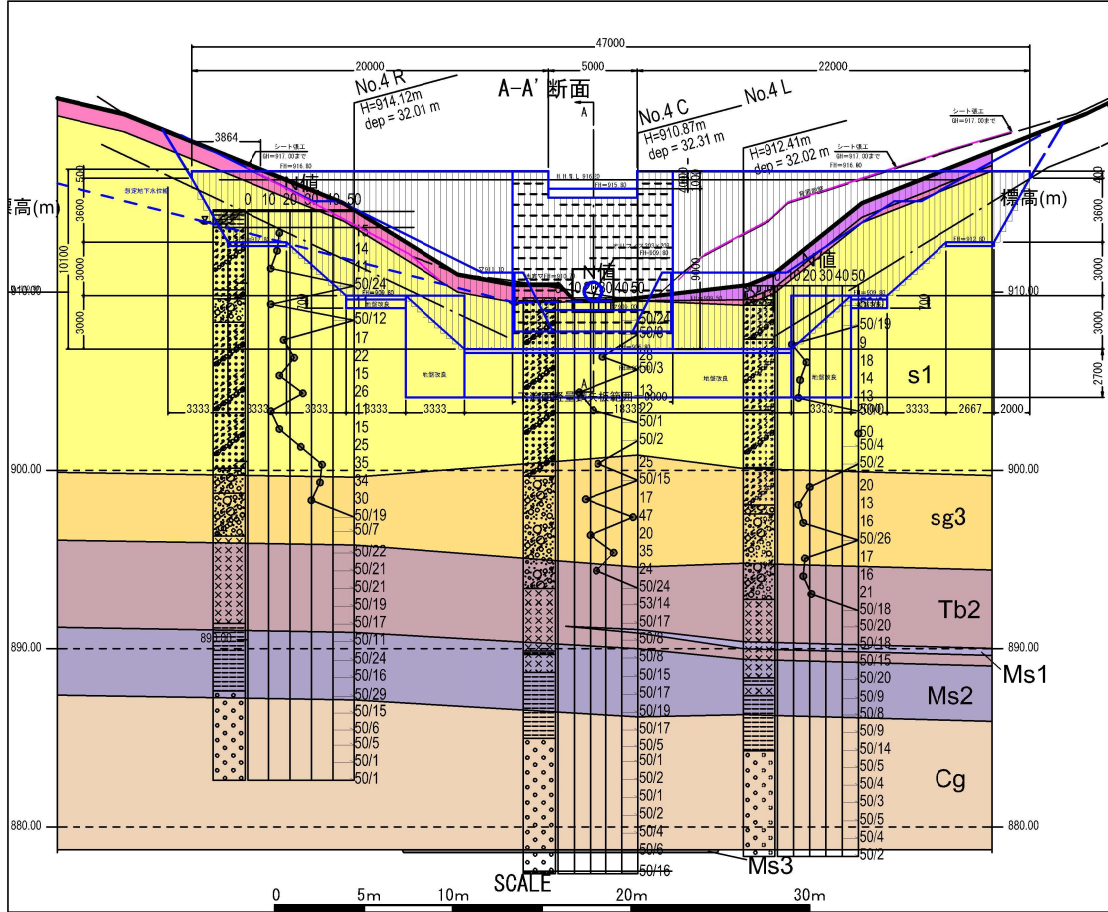


地質層序表

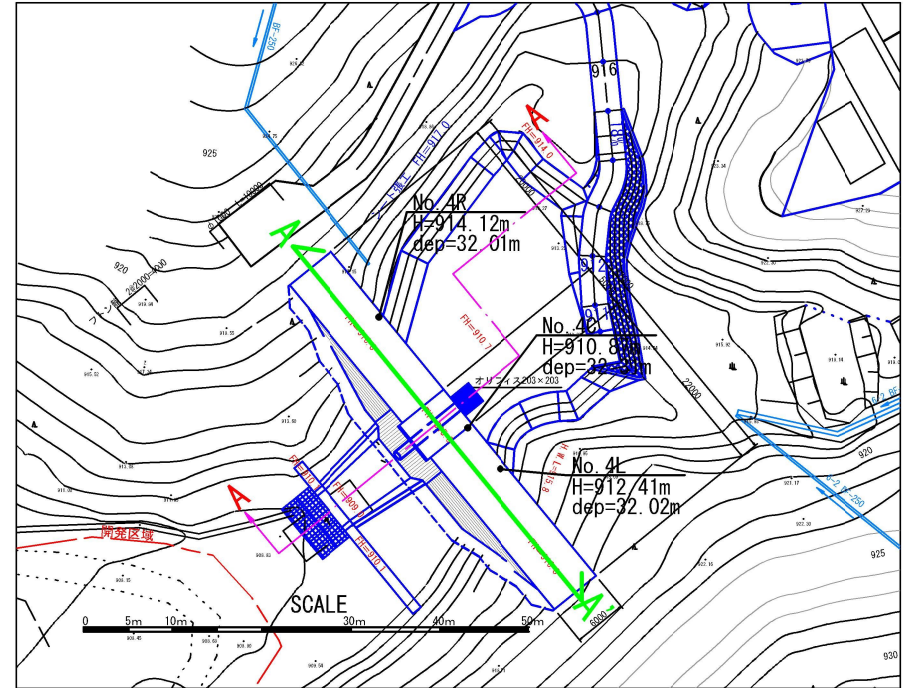
土層記号	主な土質名	N値 min~max 平均・標準偏差	代表N値 N	単位体積重量 kN/m ³	内部摩擦角 度	粘着力 kN/m ²	変形係数 kN/m ²	許容支持力 kN/m ²
Kb	黒ボク	6	6	14	0	36	16,800	—
c2	(玉石混じり) 凝灰質火山灰質 砂質シルト	2~16 (9・5)	2	18	0	12	5,600	—
sg1	砂礫	3~10 (7・4)	3	18	25	0	8,400	—
sg3	(玉石混じり) シルト質砂礫	10~40 (23・19)	19	19	33	0	53,200	196
w-Ms1	風化泥岩	60	60	18.5	21	194	179,316	294
Ms1	凝灰シルト層 (泥岩優勢)	167	167	20.2	21	360	363,388	294
Tb2	凝灰岩	100	100	19.3	21	264	255,092	294

調整池No.6地層断面図

堰堤正面図



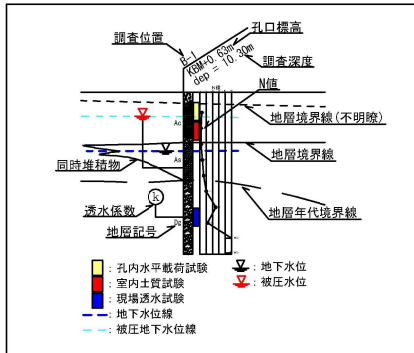
平面図



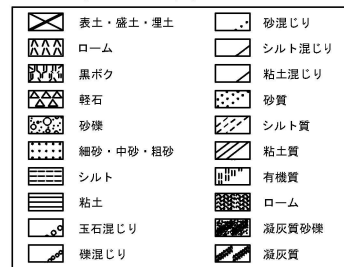
地質層序表

土層記号	主な土質名	N値 min~max 平均・標準偏差	代表N値 N	単位体積重量 kN/m ³	内部摩擦角 度	粘着力 kN/m ²	変形係数 kN/m ²	許容支持力 kN/m ²
Kb	黒ボク	—	—	14	—	—	—	—
c2	礫混じり 火山灰質シルト混じり砂 火山灰質シルト	—	—	14	—	—	—	—
s1	(玉石混じり) 礫混じりシルト質砂	3~50以上 (20・14)	14	19	34	0	39,200	—
sg3	(玉石混じり) シルト質砂礫	9~47 (25・20)	20	19	34	0	56,000	196
Tb2	凝灰岩	68~188以上 (104・83)	83	19.0	21	236	224,316	294
Ms1	泥岩シルト層互層 (泥岩優勢)	75	75	18.9	21	222	209,164	294
Ms2	泥岩シルト層互層 (泥岩優勢)	63~188以上 (121・100)	100	19.3	21	264	255,092	294
Cg	礫岩	52~300以上 (262・222)	222	20.7	41	89	442,264	294
Ms3	泥岩シルト層互層 (泥岩優勢)	94	94	19.2	21	254	244,432	294

柱状図凡例

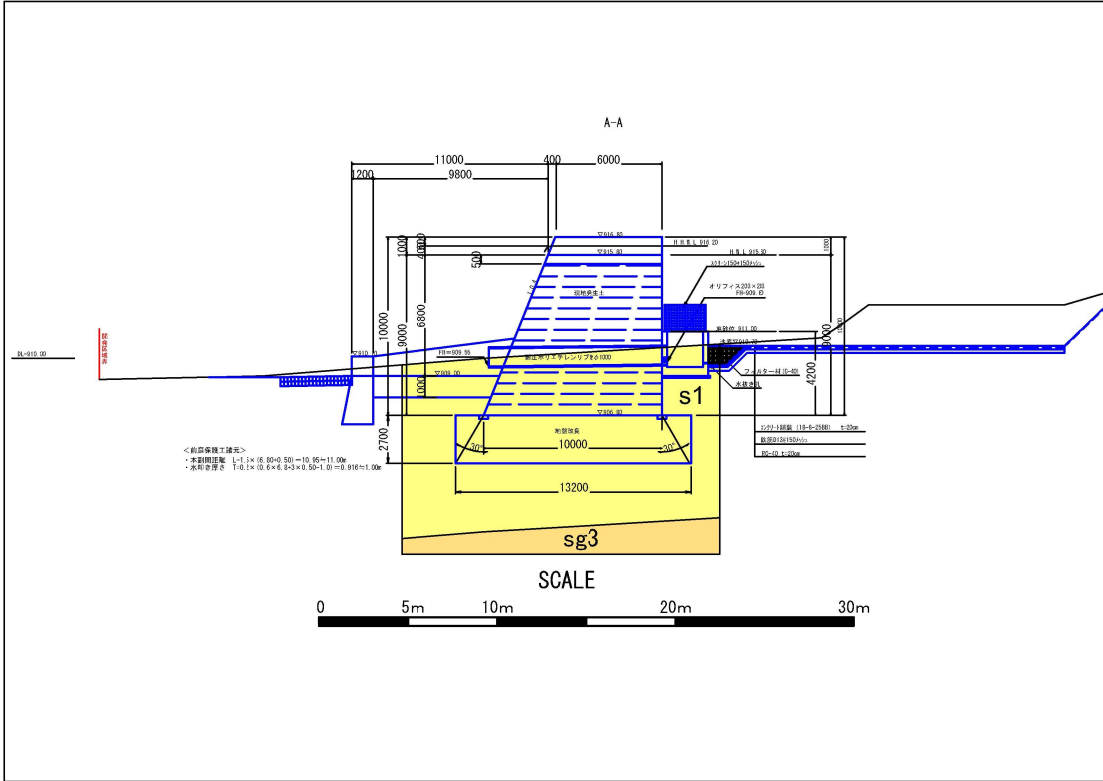


柱状図土質記号凡例

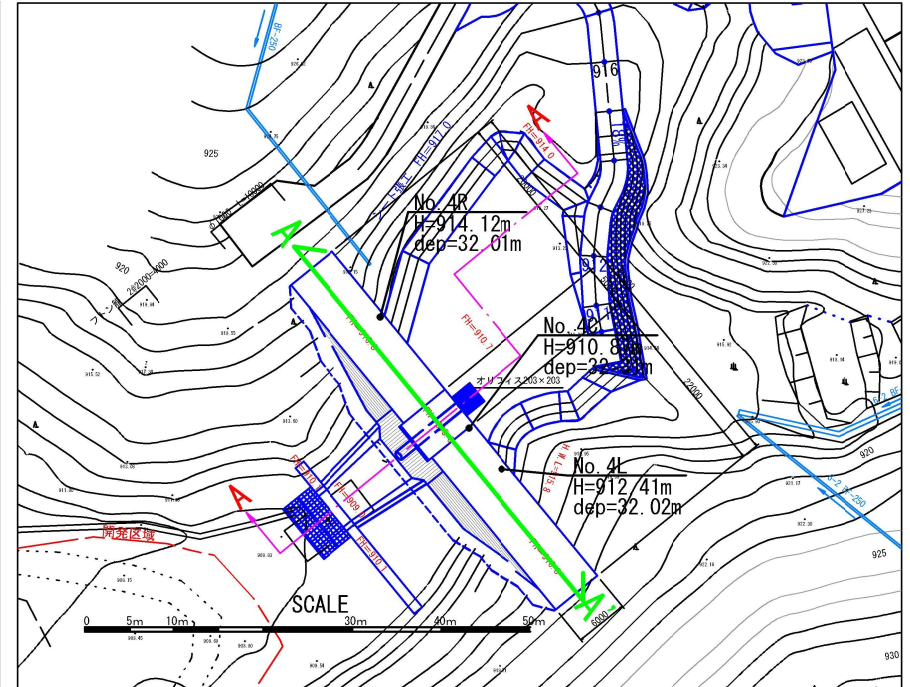


調整池No.6地層断面図

堰堤断面図



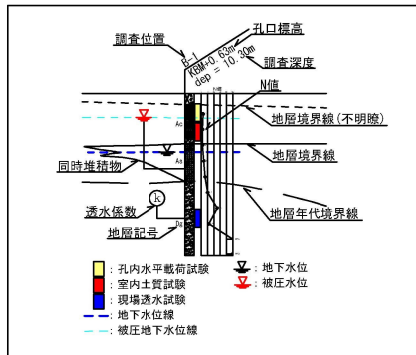
平面図



地質層序表

土層記号	主な土質名	N値 min~max 平均・標準偏差	代表N値 N	単位体積重量 kN/m ³	内部摩擦角 度	粘着力 kN/m ²	変形係数 kN/m ²	許容支持力 kN/m ²
Kb	黒ボク	—	—	14	—	—	—	—
c2	礫混じり 火山灰質シルト 火山灰質シルト	—	—	14	—	—	—	—
s1	(玉石混じり) 礫混じりシルト質砂	3~50以上 (20・14)	14	19	34	0	39,200	—
sg3	(玉石混じり) シルト質砂礫	9~47 (25・20)	20	19	34	0	56,000	196
Tb2	凝灰岩	68~188以上 (104・83)	83	19.0	21	236	224,316	294
Ms1	泥岩シルト岩互層 (泥岩優勢)	75	75	18.9	21	222	209,164	294
Ms2	泥岩シルト岩互層 (泥岩優勢)	63~188以上 (121・100)	100	19.3	21	264	255,092	294
Cg	礫岩	52~300以上 (262・222)	222	20.7	41	89	442,264	294
Ms3	泥岩シルト岩互層 (泥岩優勢)	94	94	19.2	21	254	244,432	294

柱状図凡例



柱状図土質記号凡例

