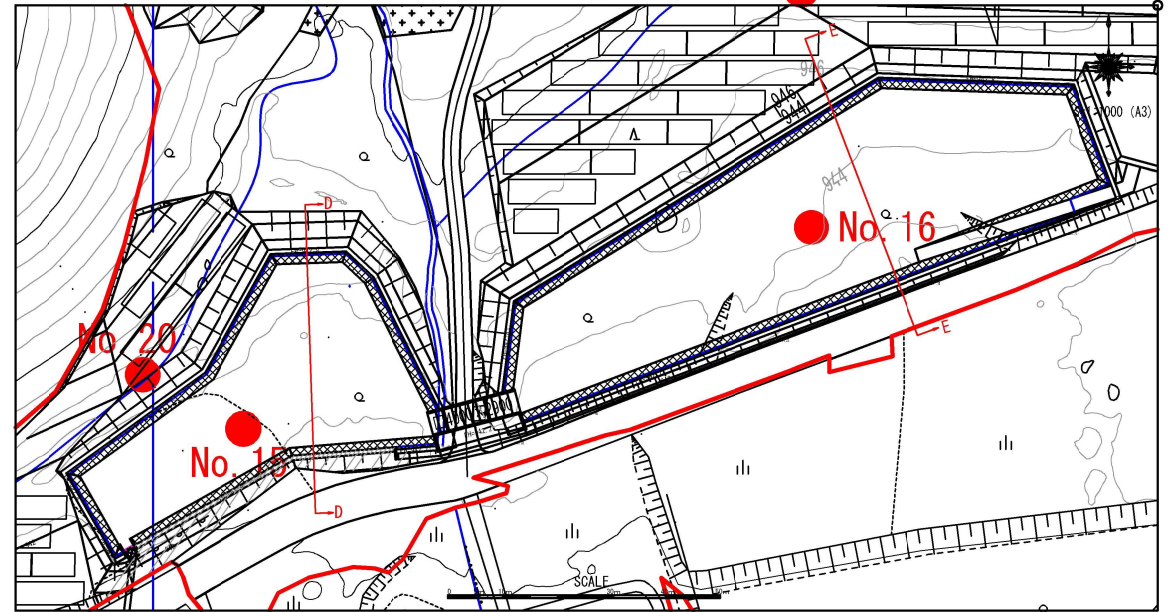


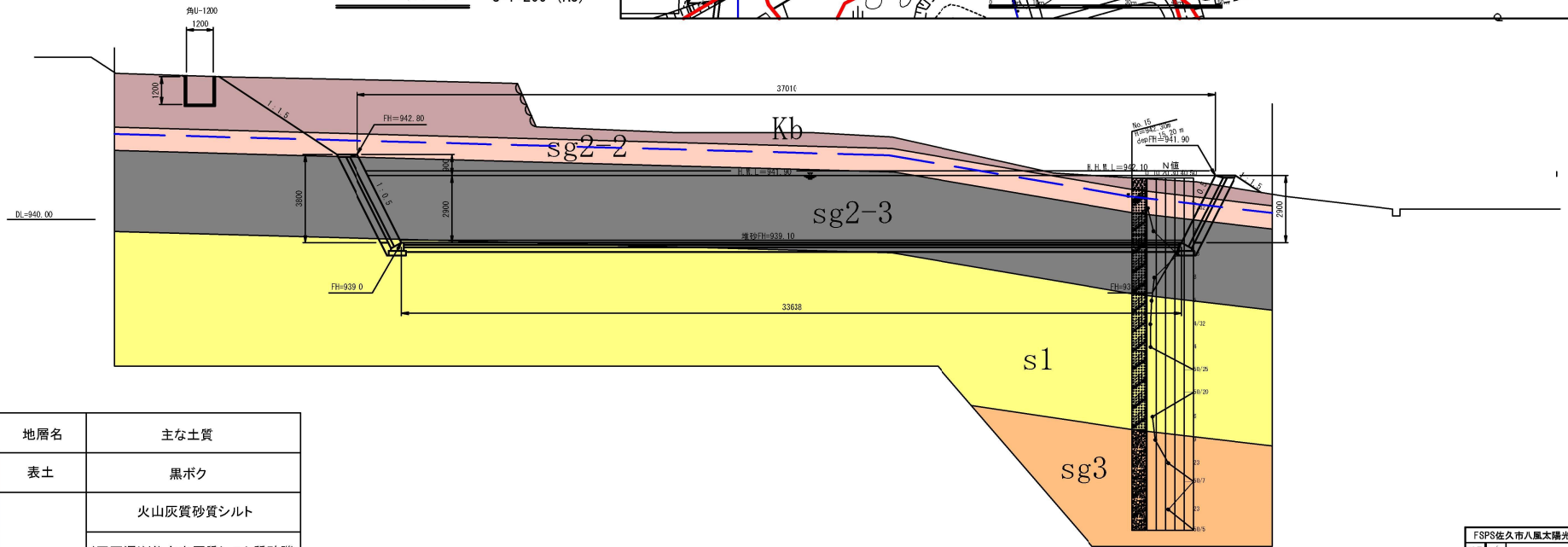
調整池No. 4地層断面図

断面位置図

No. 21



D-D断面図 S=1:200 (A3)



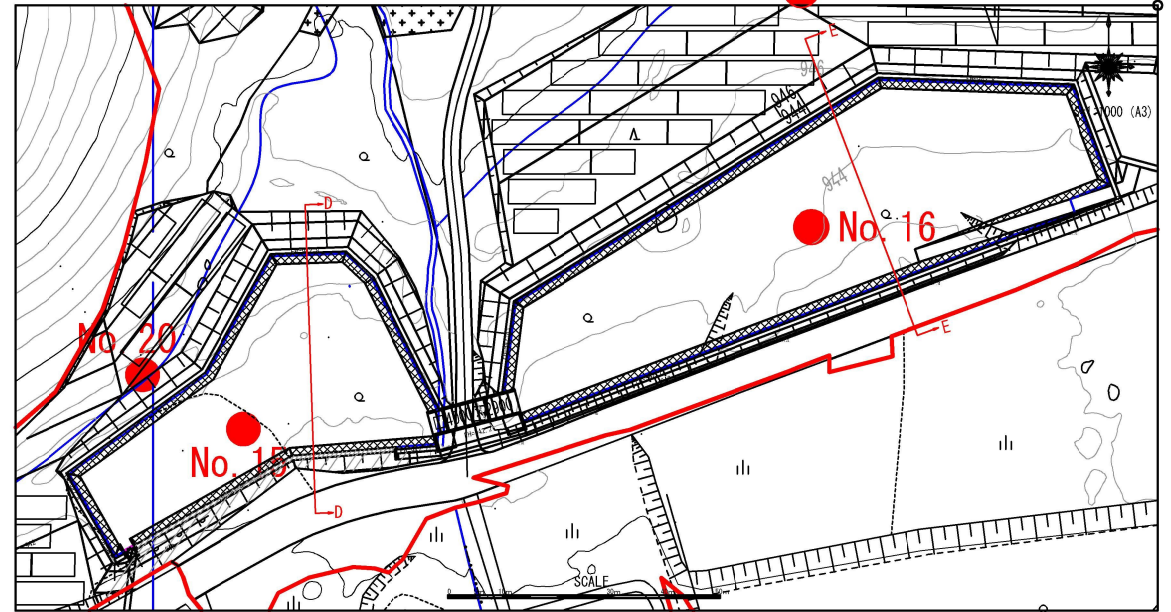
年代	土質記号	地層名	主な土質	
第四紀	完新世	Kb	表土	
	更新世	Lm	火山灰質砂質シルト	
		sg2-2	火山 碎屑物1	(玉石混じり)火山灰質シルト質砂礫
		sg2-3		(玉石混じり)シルト質砂礫
		s1	(玉石混じり)シルト質砂礫	
sg3	火山 碎屑物2	(玉石混じり)シルト質砂礫		



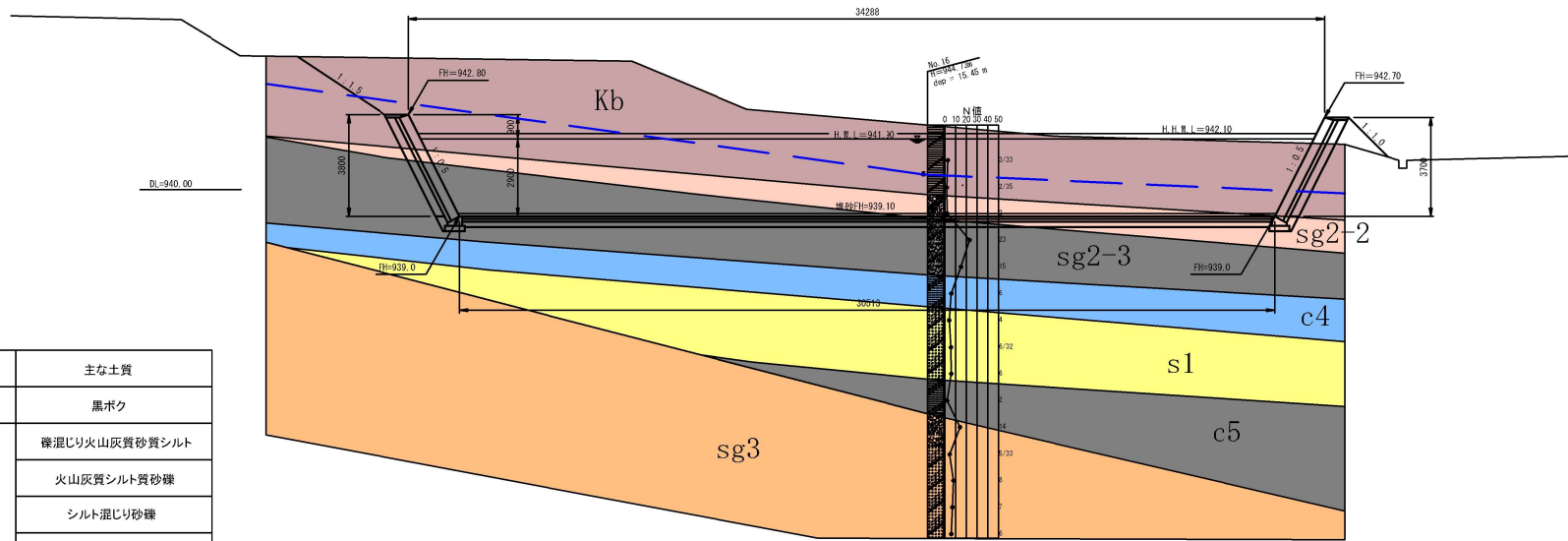
FSPS佐久市八風太陽光発電所事業			
番号	7	縮尺	図示
佐久市善坂字下崩倉390番 外262庫			
所長	課長	調査	設計
			合同会社 FSPS八風
日付	2011年11月22日	図名	地層断面図
作成者	佐藤 隆夫	承認者	佐藤 隆夫
チェック	佐藤 隆夫	承認者	佐藤 隆夫
最終確認	佐藤 隆夫	承認者	佐藤 隆夫

調整池No. 4地層断面図

断面位置図



E-E断面図 S=1:200 (A3)

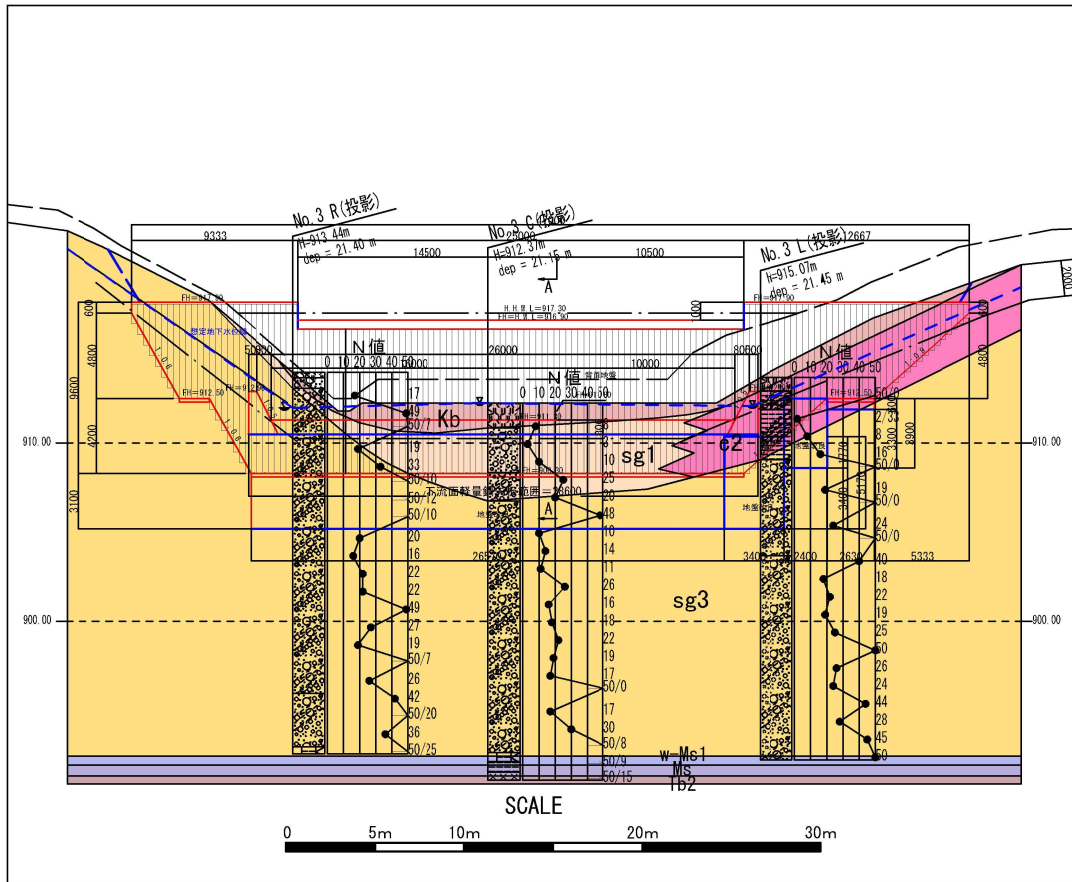


年代	土質記号	地層名	主な土質	
第四紀	更新世	Kb	表土	
		Lm	礫混じり火山灰質砂質シルト	
	第四紀	sg2-2	火山砕屑物1	火山灰質シルト質砂礫
		sg2-3		シルト混じり砂礫
		c4		有機質シルト
		s1		礫混じりシルト質砂
		c5		有機質シルト
	sg3	火山砕屑物2	(玉石混じり)シルト質砂礫	

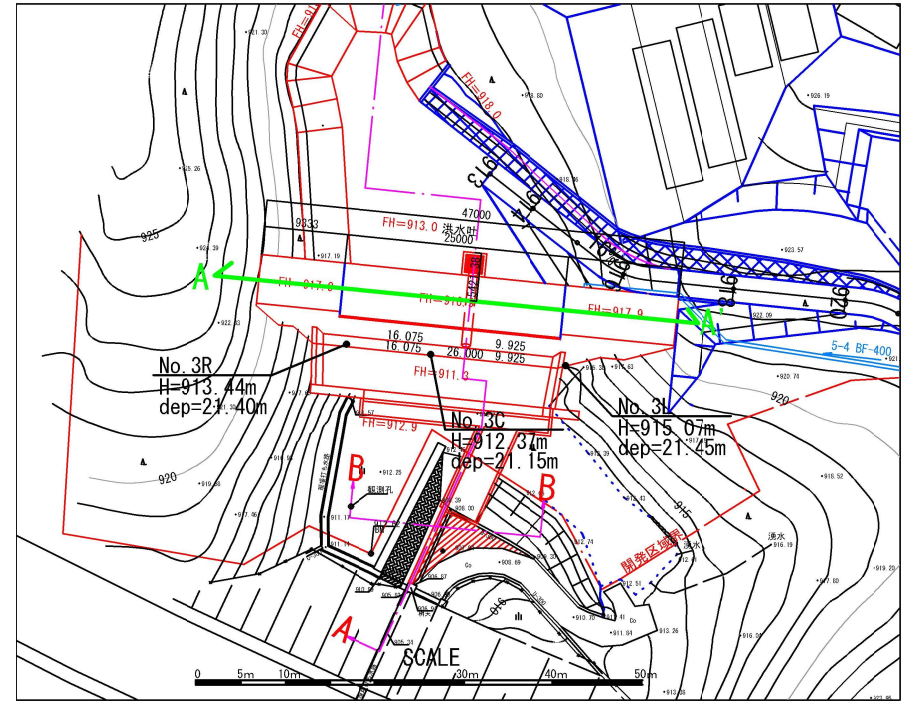
FSPS佐久市八風太陽光発電所事業			
番号	7	縮尺	図示
佐久市善福寺下崩れ390号 外262号			
所長	課長	調査	設計
合同会社 FSPS八風			
日付	2023.07.27	図名	地層断面図
作成者	佐藤 大輔	承認者	佐藤 大輔
検閲者	佐藤 大輔	設計者	佐藤 大輔
図面番号	01	図面枚数	1

調整池No. 5地層断面図

堰堤正面図



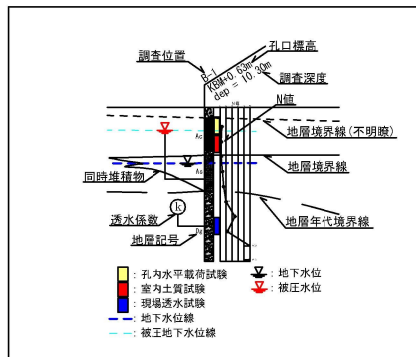
平面図



地質層序表

土層記号	主な土質名	N値 min~max 平均・標準偏差	代表N値 N	単位体積重量 kN/m ³	内部摩擦角 度	粘着力 kN/m ²	変形係数 kN/m ²	許容支持力 kN/m ²
Kb	黒ボク	6	6	14	0	36	16,800	—
c2	(玉石混じり) 凝結じり火山灰質 砂質シルト	2~16 (9・5)	2	18	0	12	5,600	—
sg1	砂礫	3~10 (7・4)	3	18	25	0	8,400	—
sg3	(玉石混じり) シルト質砂礫	10~40 (23・19)	19	19	33	0	53,200	196
w-Ms1	風化泥岩	60	60	18.5	21	194	179,316	294
Ms1	凝結シルト・粘土質 (泥岩優勢)	167	167	20.2	21	360	363,388	294
Tb2	凝灰岩	100	100	19.3	21	264	255,092	294

柱状図凡例



柱状図土質記号凡例

