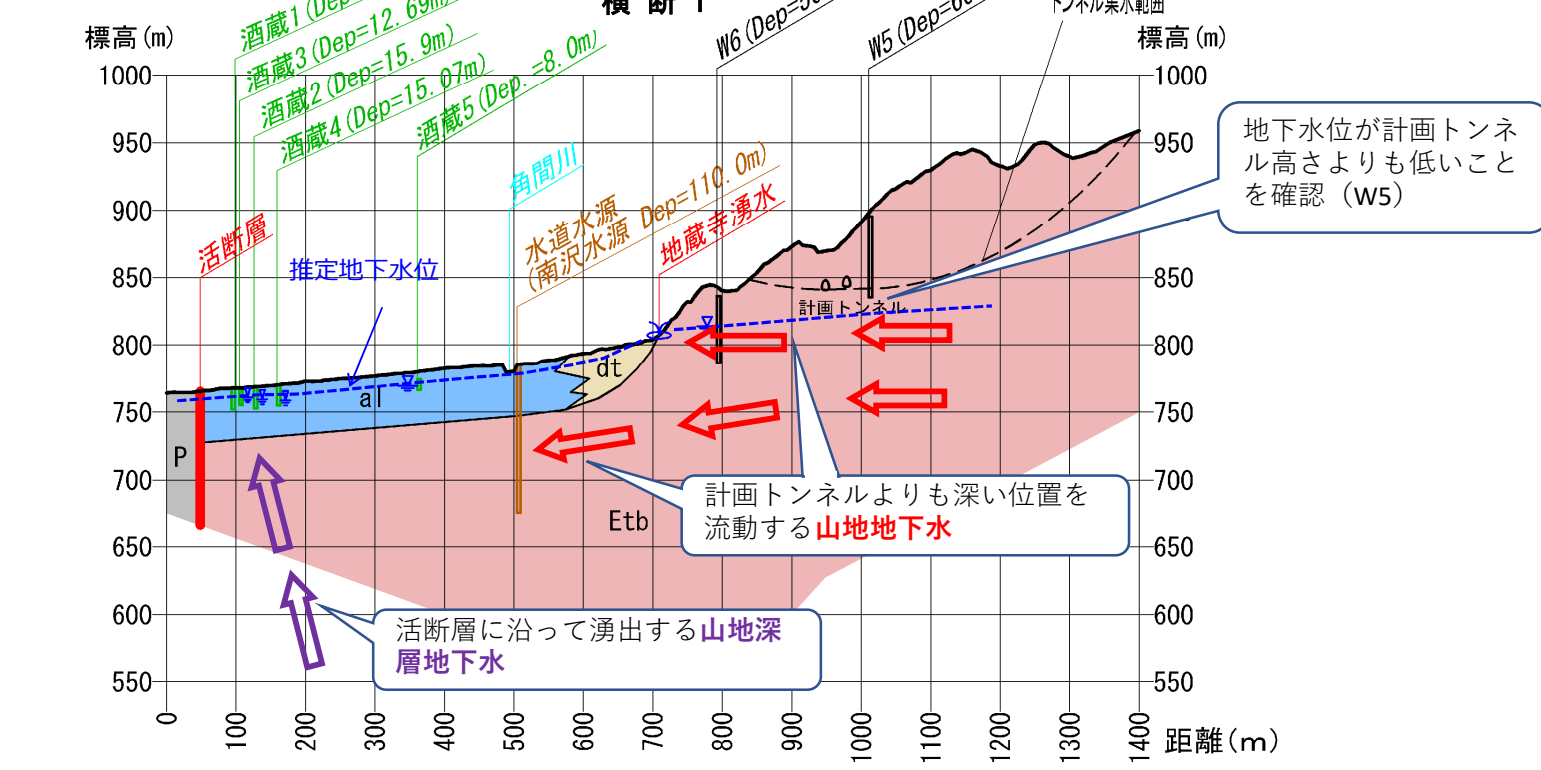
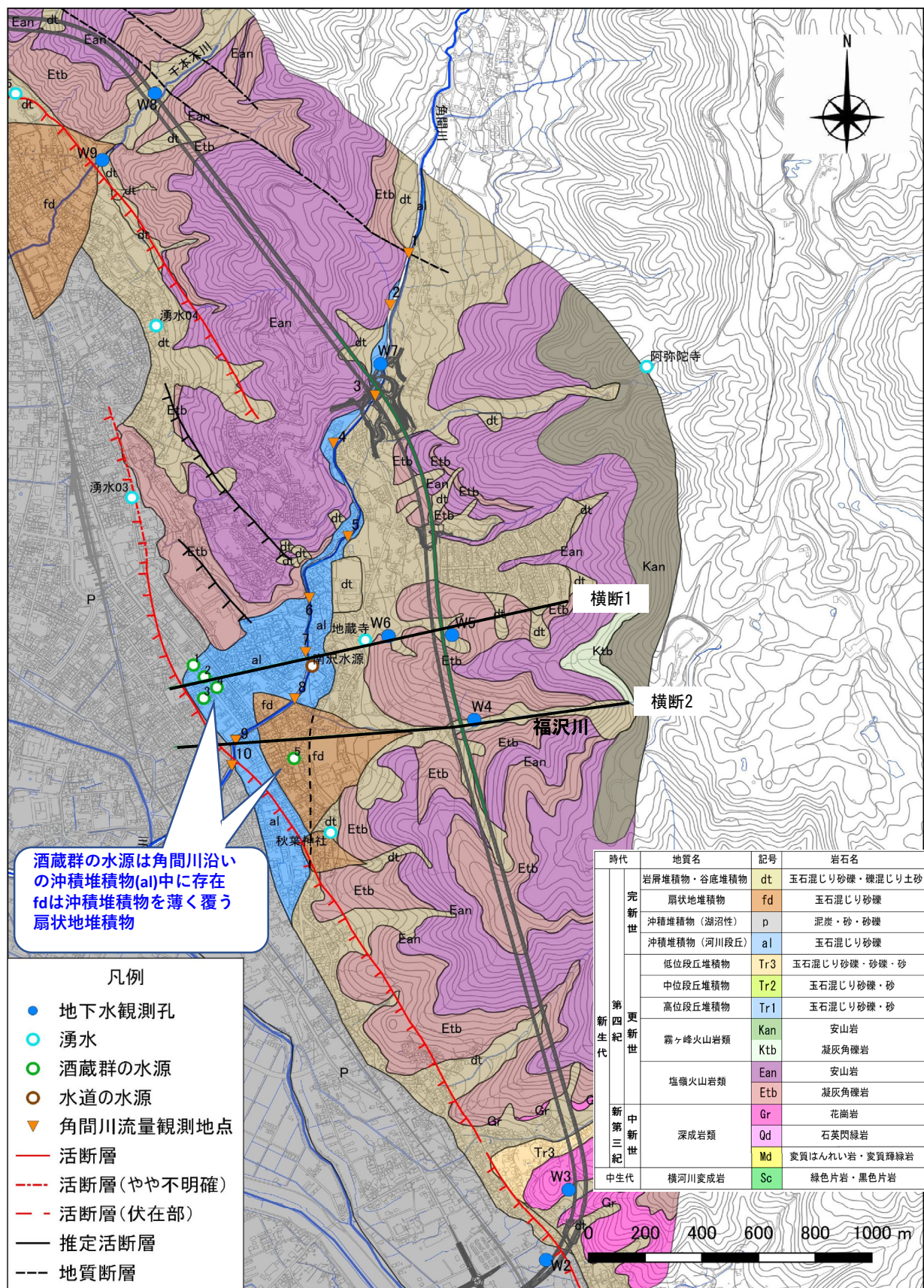
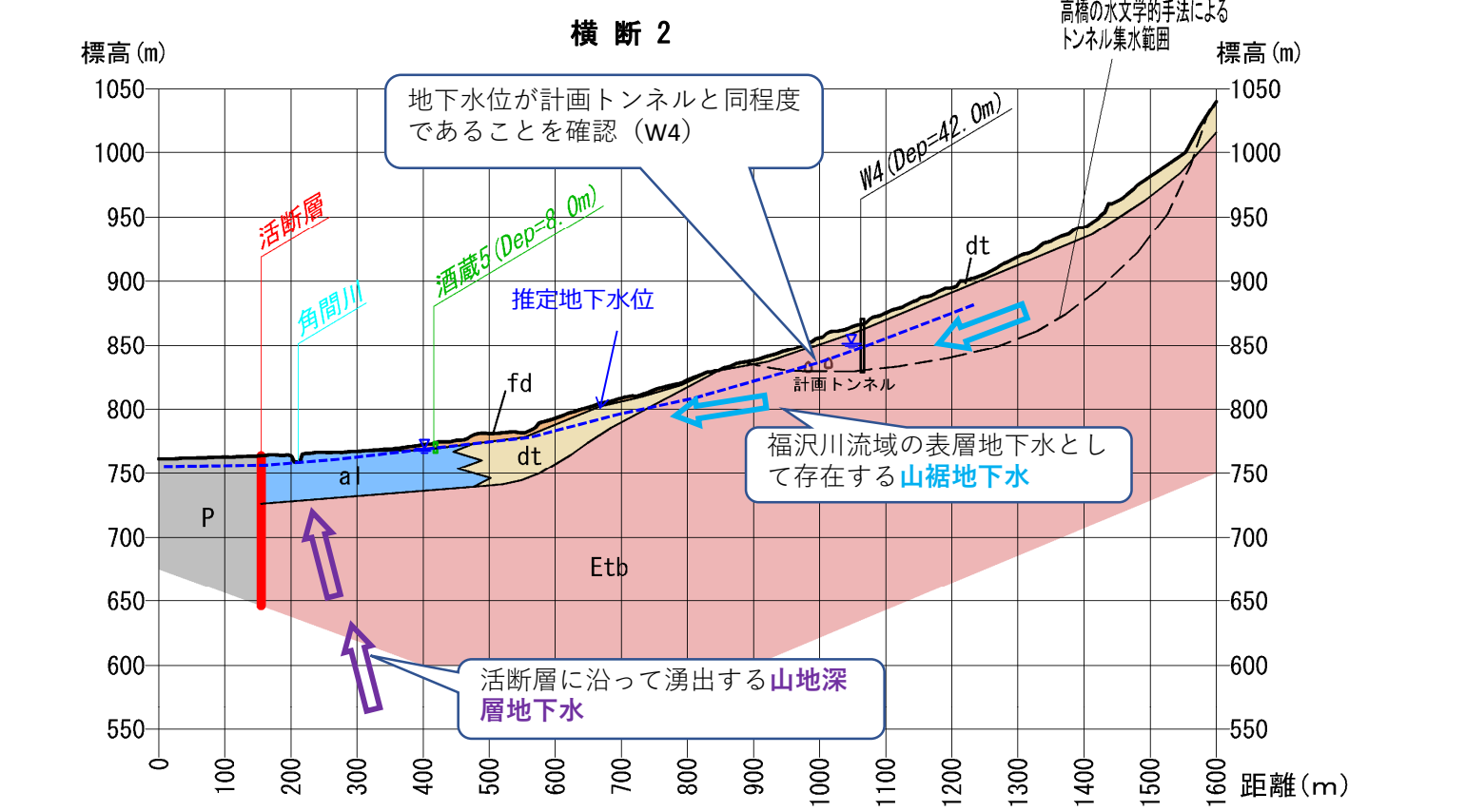


地質平面・調査等位置図及び地質断面図（標高2倍表示）



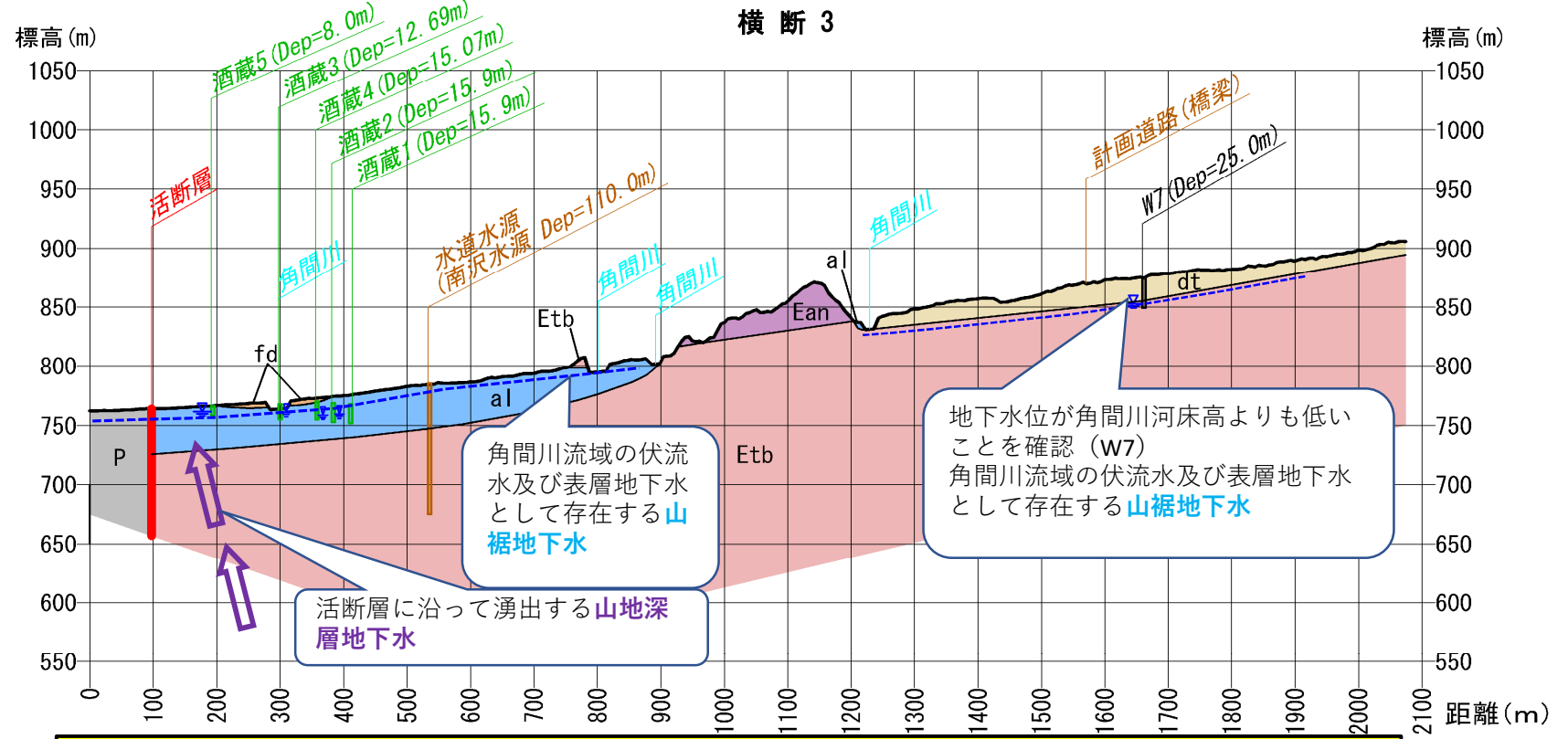
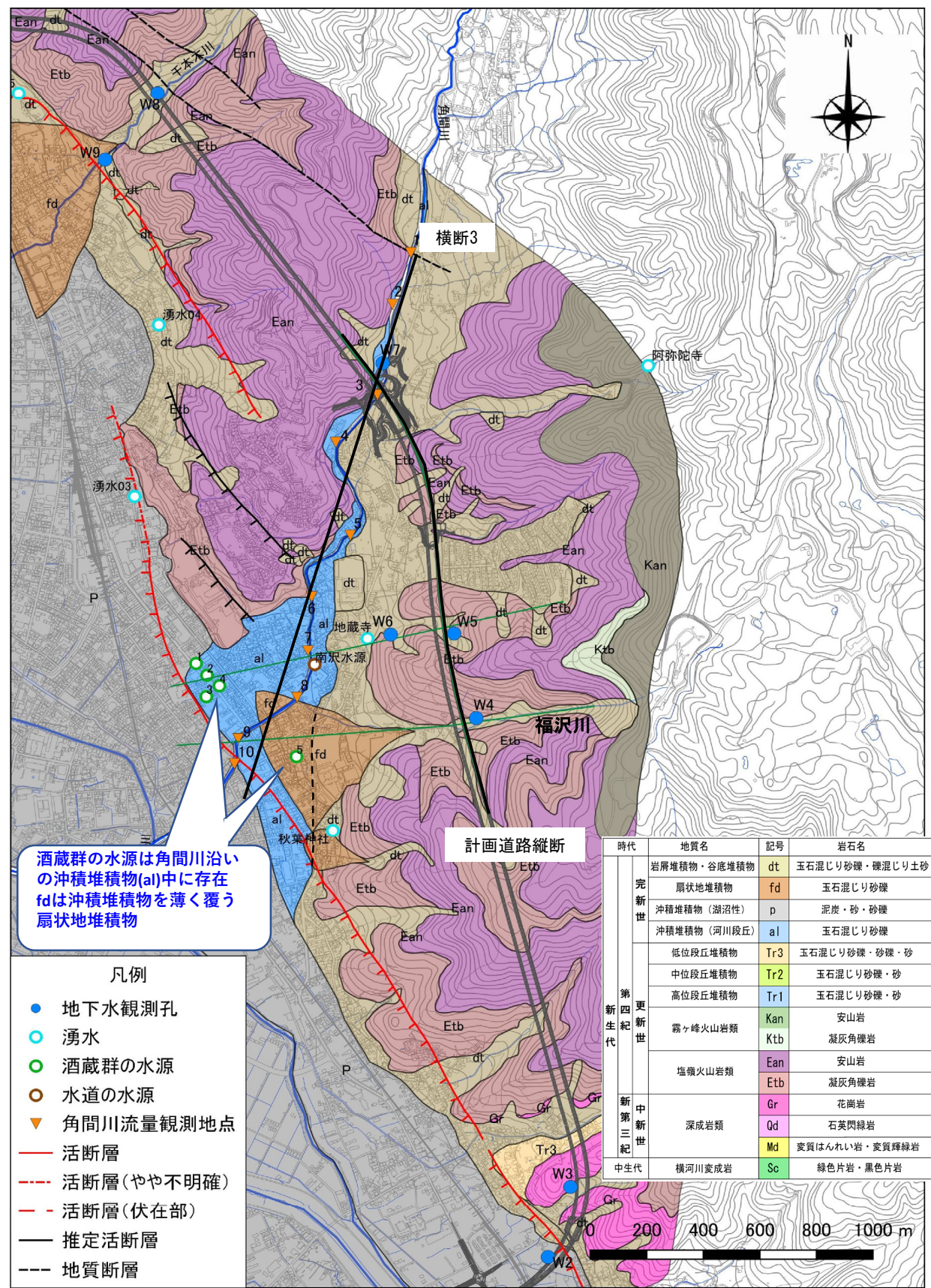
本図は、準備書に示した既存資料調査及び現地調査結果に基づき作成した現時点の認識であり、今後の調査により変わる可能性があります。



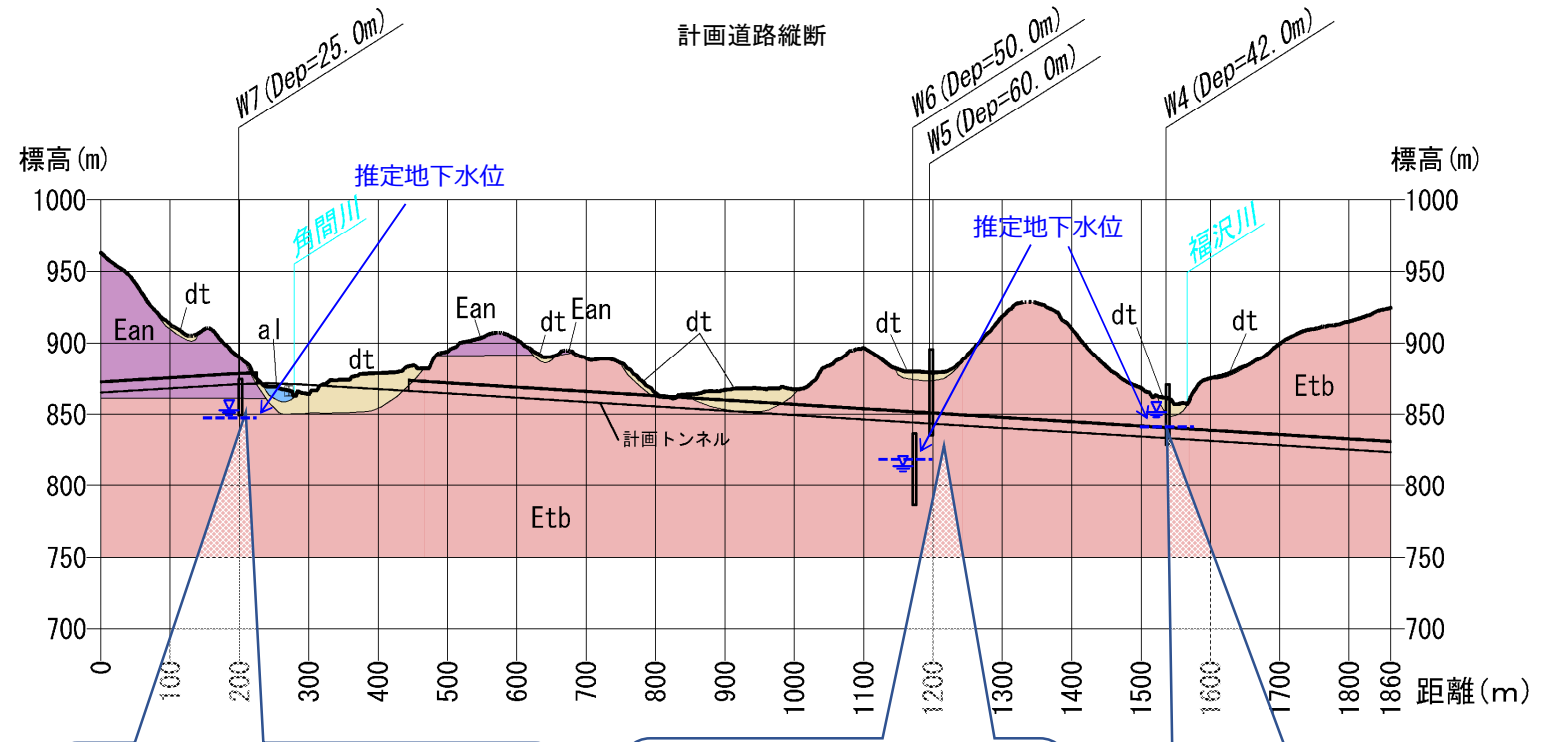
本図は、準備書に示した既存資料調査及び現地調査結果に基づき作成した現時点の認識であり、今後の調査により変わる可能性があります。

本図は、準備書に示した地質平面図及び活断層分布を拡大し、酒蔵・湧水・角間川流量等観測地点を示した図になります。

地質平面・調査等位置図及び地質断面図（標高2倍表示）



本図は、準備書に示した既存資料調査及び現地調査結果に基づき作成した現時点の認識であり、今後の調査により変わる可能性があります。

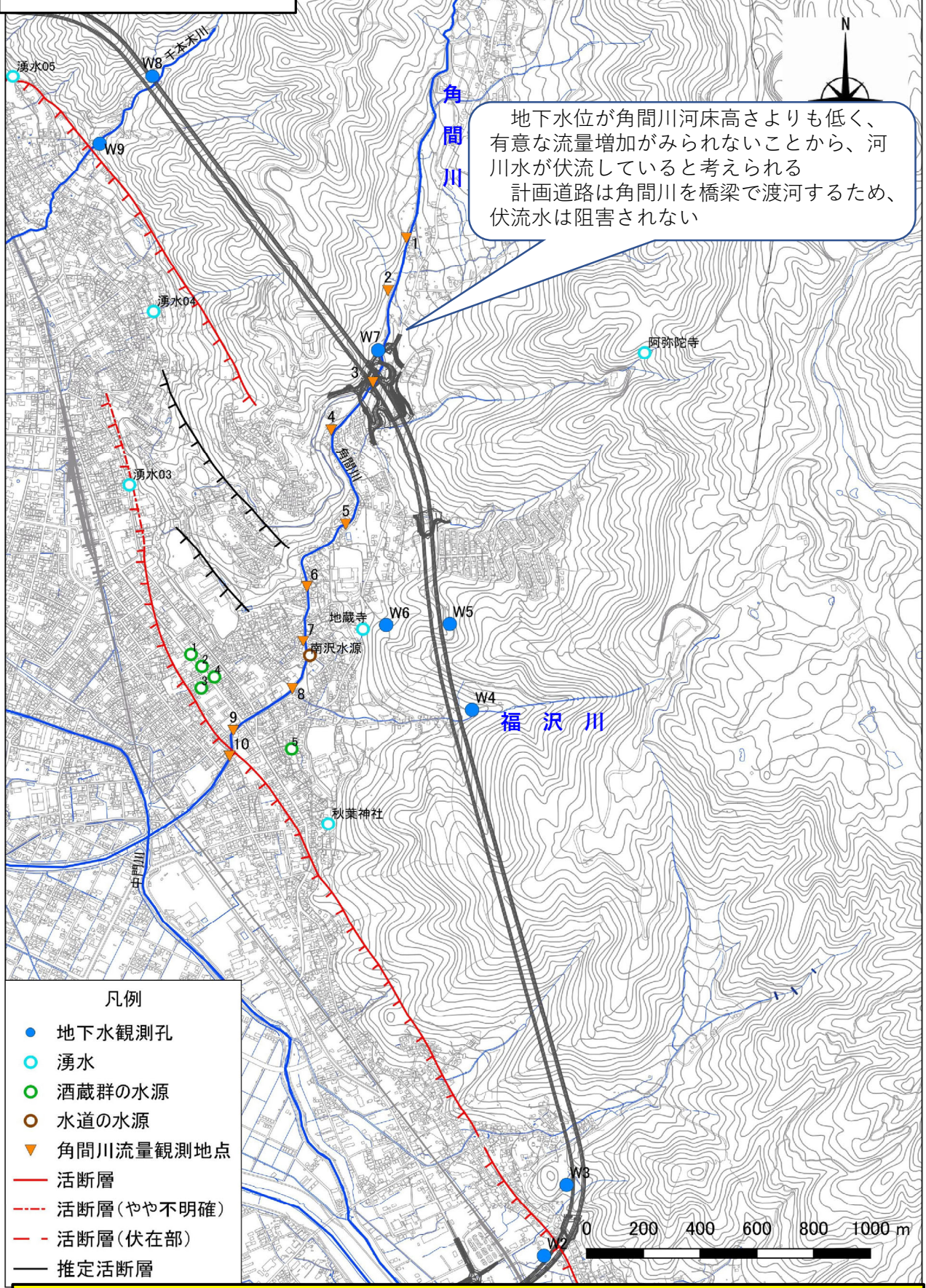


本図は、準備書に示した既存資料調査及び現地調査結果に基づき作成した現時点の認識であり、今後の調査により変わる可能性があります。

本図は、準備書に示した地質平面図及び活断層分布を拡大し、酒蔵・湧水・角間川流量等観測地点を示した図になります。

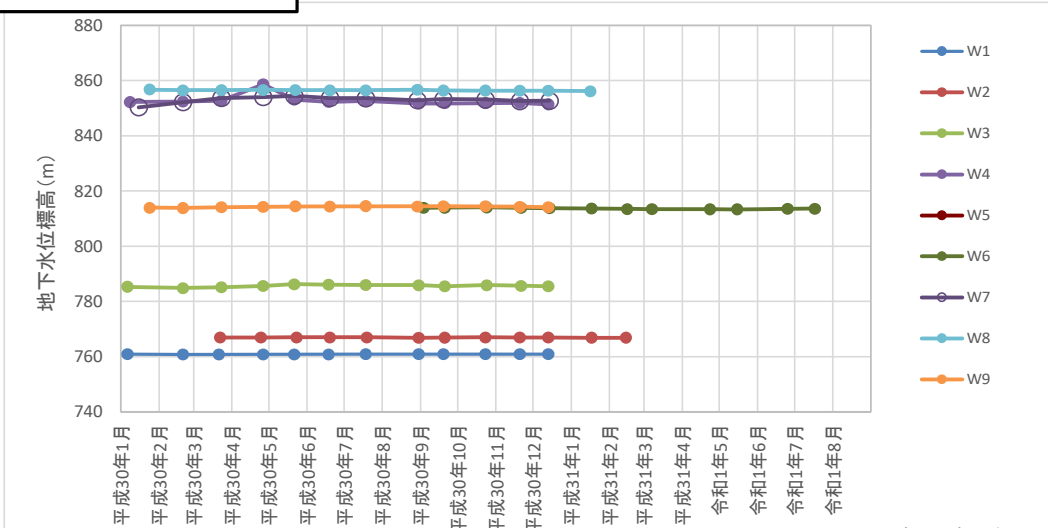
本図は、準備書に示した既存資料調査及び現地調査結果に基づき作成した現時点の認識であり、今後の調査により変わる可能性があります。

角間川流量観測地点図



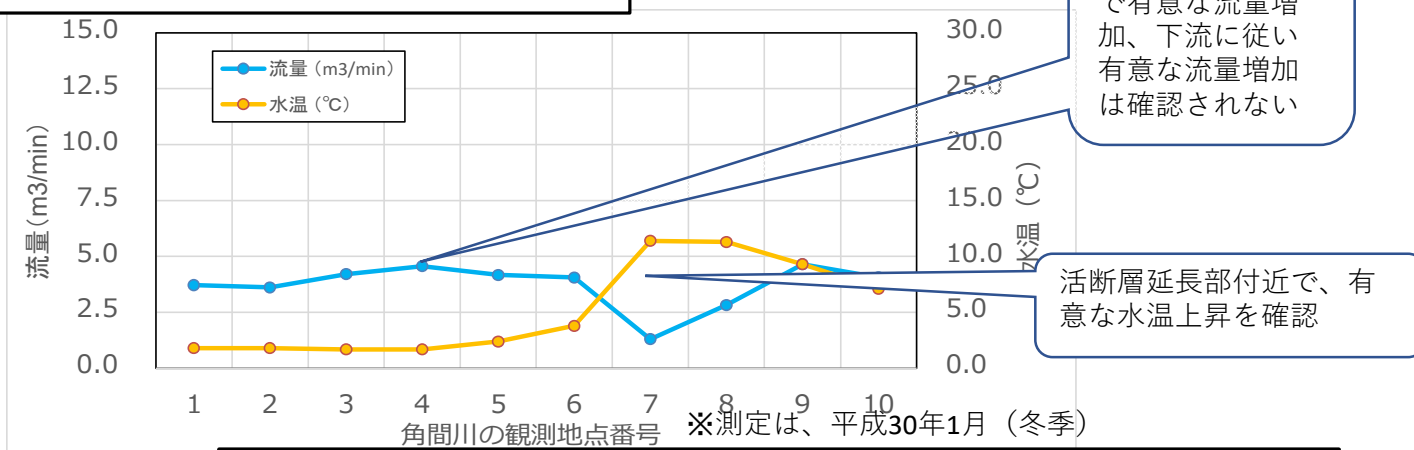
本図は、準備書に示した活断層分布図に、酒蔵・湧水・角間川流量等観測地点を示した図になります。

地下水観測孔の地下水水位変動



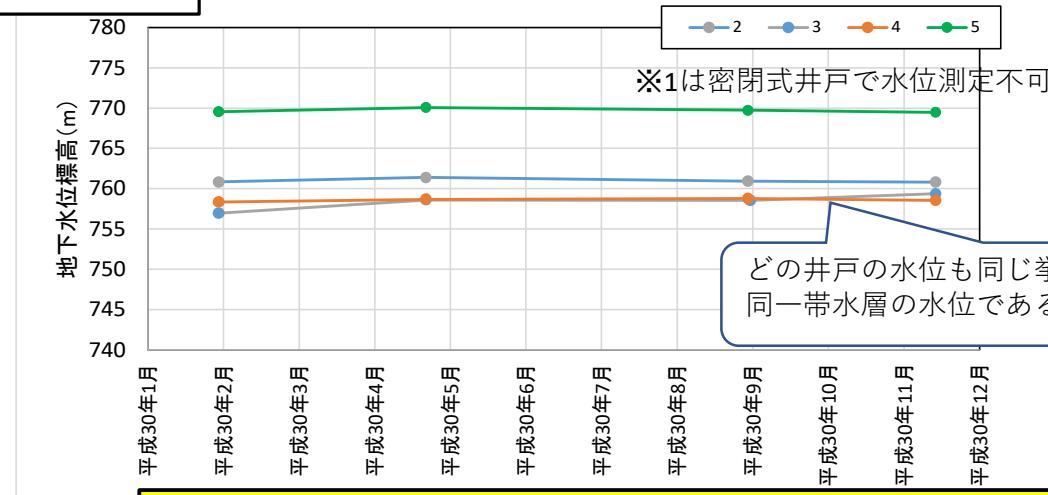
本図は、準備書に示した地下水観測孔の水位の測定結果をグラフ化した図になります。

角間川の上流から下流にかけての流量及び水温変化



本図は、準備書に示した角間川の流量及び水温の測定結果をグラフ化した図になります。

酒蔵の水源の地下水水位変動



本図は、準備書に示した酒蔵群の水源の水位の測定結果をグラフ化した図になります。