

佐久地域気象観測所等における降水量、降雪量等の経年データ

方法書p. 79～80に、佐久地域気象観測、軽井沢特別地域気象観測所等の降水量、降雪量等の経年データを追加しました。

3 自然的状況

3.1 気象の状況

(略)

計画地周辺の気象観測所は佐久地域気象観測所、軽井沢特別地域気象観測所であり、また、計画地周辺では香坂ダムにおいて降水量の観測を行っている。これらの位置は図 2.3-1 に示すとおりである。なお、佐久地域気象観測所の標高は 683m、軽井沢特別地域気象観測所の標高は 999m であり、軽井沢特別地域気象観測所の標高は計画地(標高 930m から 1100m) とほぼ同じ標高に位置する。

過去 5 年間(平成 24 年～平成 28 年)における佐久地域気象観測所及び軽井沢特別地域気象観測所の降水量及び気温の観測結果は、図 2.3-2(1)、(2) に示すとおりである。両観測所とも 6 月から 10 月にかけて降水量が他の月に比べ多く、気温も高い傾向にあるものの、標高が高い軽井沢特別地域気象観測所は佐久地域気象観測所に比べ降水量は多く、気温は低い傾向にある。この傾向は図 2.3-2(4) に示す 1981 年～2010 年までの平年値(30 年間の観測による平均値)を比較した結果においても同様である。

また、過去 2 年間(平成 27 年～平成 28 年)における香坂ダムの降水量観測所の観測結果は、図 2.3-2(3) に示すとおりである。上記と概ね同様に、6 月から 9 月にかけて降水量が他の月に比べ多い傾向にある。

参考に、各観測所の過去 2 年間(平成 27 年～平成 28 年)における降水量観測結果を比較すると、軽井沢特別地域気象観測所の降水量が多く、佐久地域気象観測所と香坂ダムの観測所の降水量が概ね同程度の傾向にある(図 2.3-2(5) 参照)。

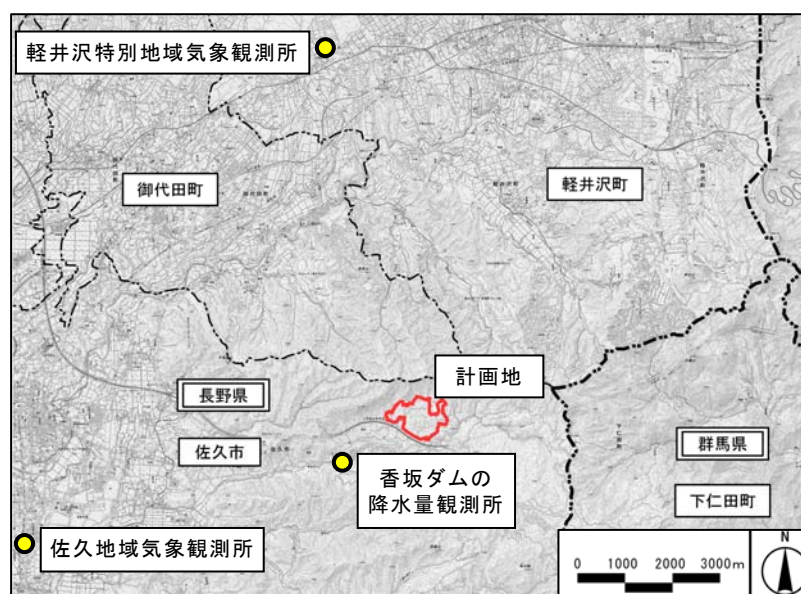


図2.3-1 気象観測所等位置図

【佐久地域気象観測所】

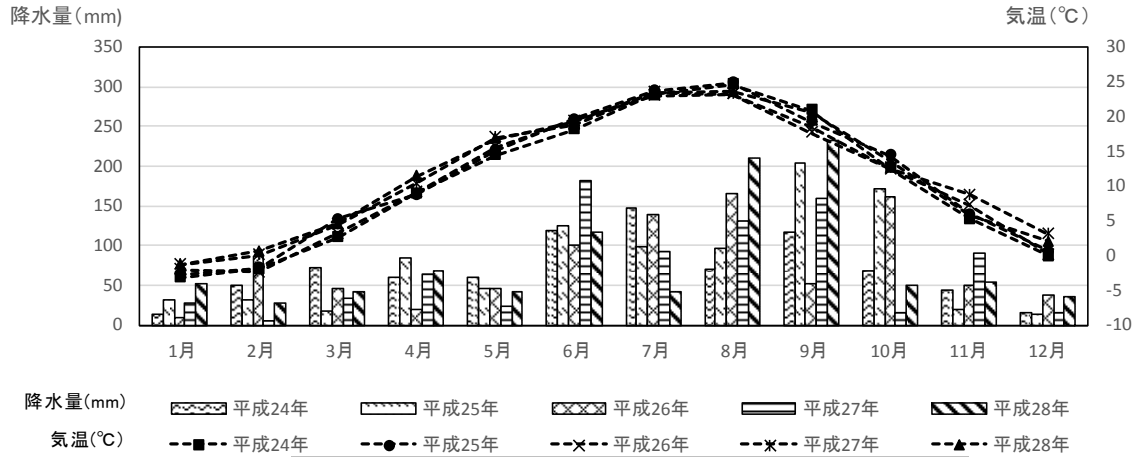
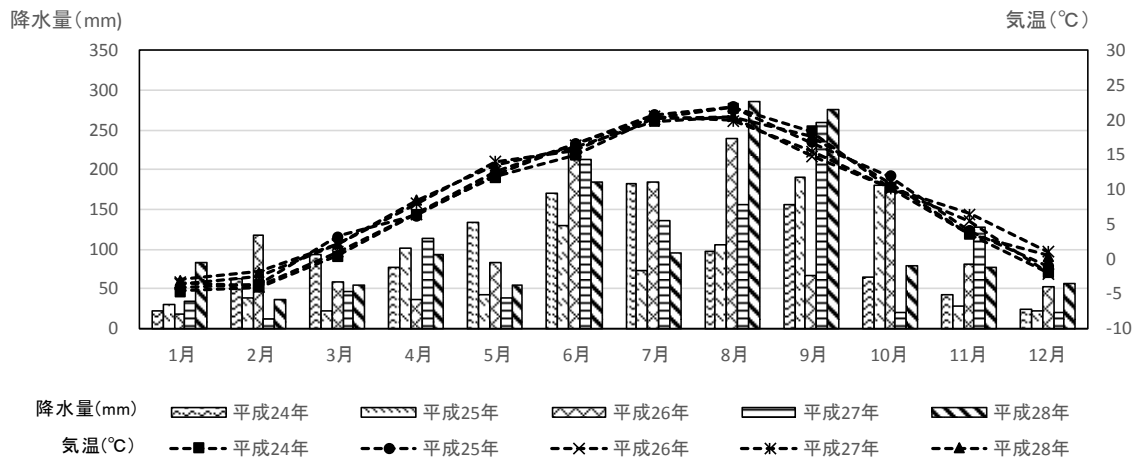


図2.3-2(1) 月別の降水量及び平均気温の経年変化
(平成24年～平成28年：佐久地域気象観測所)

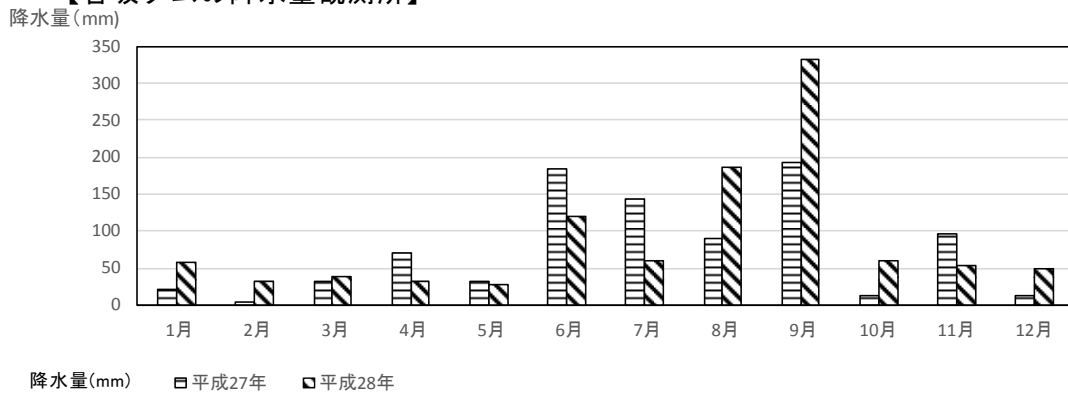
【軽井沢特別地域気象観測所】



資料：「過去の気象データ検索」(気象庁ホームページ)

図2.3-2(2) 月別の降水量及び平均気温の経年変化
(平成24年～平成28年：軽井沢特別地域気象観測所)

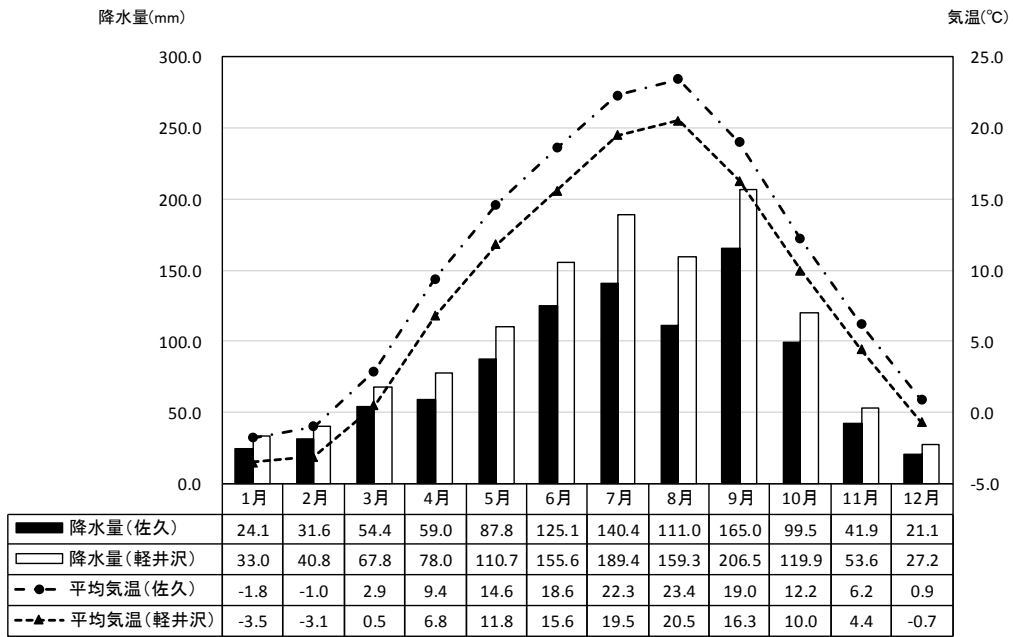
【香坂ダムの降水量観測所】



資料：佐久市経済部耕地林務課提供資料より作成

図2.3-2(3) 月別の降水量の経年変化
(平成27年～平成28年：香坂ダムの降水量観測所)

【佐久地域気象観測所・軽井沢特別地域気象観測所】



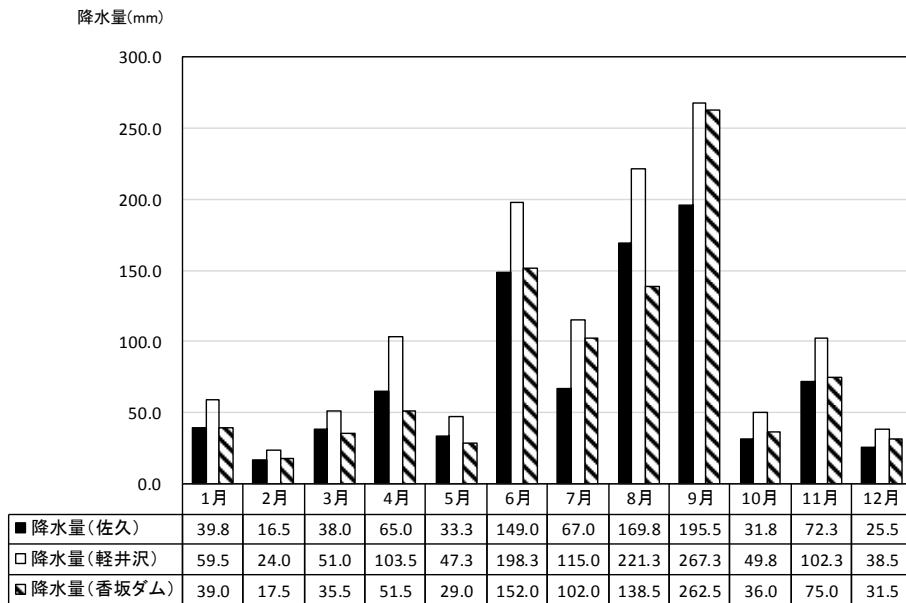
注：佐久地域気象観測所及び軽井沢特別地域気象観測所の平均気温及び降水量は、1981年～2010年までの30年間の平年値。

資料：「過去の気象データ検索」（気象庁ホームページ）

図2.3-2(4) 月別の降水量及び平均気温の平年値

(1981年～2010年：佐久地域気象観測所・軽井沢特別地域気象観測所)

【佐久地域気象観測所・軽井沢特別地域気象観測所・香坂ダム】



注：佐久地域気象観測所、軽井沢特別地域気象観測所及び香坂ダムの降水量は、平成27年(2015年)～平成28年(2016年)までの2年間の平年値。

資料：「過去の気象データ検索」（気象庁ホームページ）

佐久市経済部耕地林務課提供資料より作成

図2.3-2(5) 月別の降水量の平年値

(平成27年～平成28年：佐久地域気象観測所・軽井沢特別地域気象観測所・香坂ダム)

次に、積雪の状況について、表2.3-1及び図2.3-3に軽井沢特別地域気象観測所（佐久地域気象観測所では観測していない）の過去5年間の月別の最深積雪を整理し、併せて1981年から2010年までの30年間の平年値を示した。いずれの年も12月から3月までは積雪があり、最深積雪は平成26年の99cmという記録が残っている。

表2.3-1 月別の最深積雪の経年変化

（平成24年～平成28年及び平年値：軽井沢特別地域気象観測所）

年 月	最深積雪 (cm)					
	平年値	平成24年	平成25年	平成26年	平成27年	平成28年
1月	22	26	23	10	28	51
2月	28	26	27	99	34	33
3月	23	26	9	37	32	18
4月	7	-	13	-	6	-
5月	0	-	-	-	-	-
6月	-	-	-	-	-	-
7月	-	-	-	-	-	-
8月	-	-	-	-	-	-
9月	-	-	-	-	-	-
10月	1	-	-	-	-	-
11月	1	-	-	-	3	-
12月	13	16	10	27	1	23

注) 平年値は1981～2010年の30年間の観測値の平均である。

資料：「過去の気象データ検索」（気象庁ホームページ）

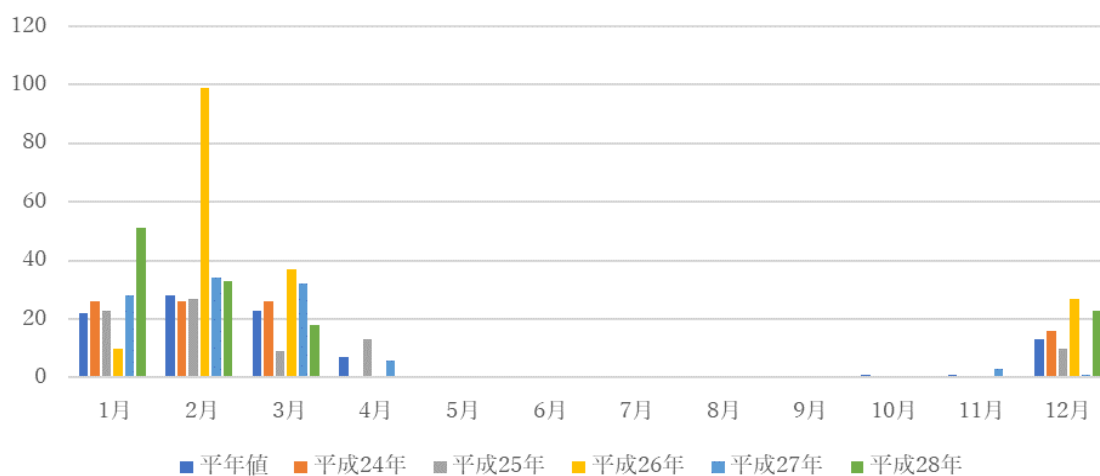


図2.3-3 月別の最深積雪の経年変化

（平成24年～平成28年及び平年値：軽井沢特別地域気象観測所）