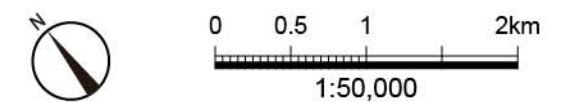
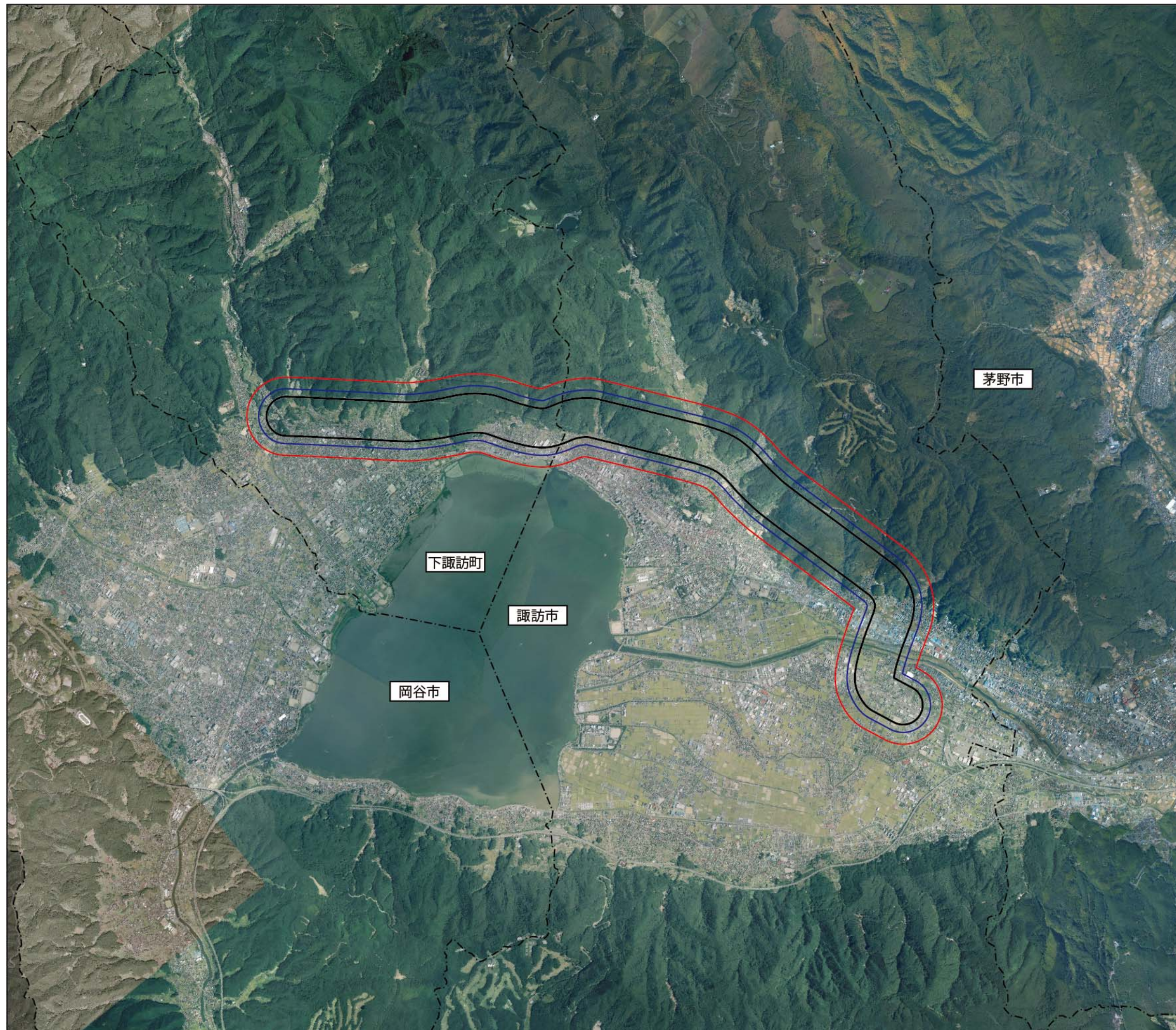




記号	名称
	植生図作成範囲
	植物相調査範囲

水草の現地調査範囲については、文献調査や聞き取り調査の結果を踏まえ、水象・水質の調査範囲や影響範囲と整合を図って設定する。


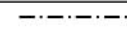

記号	名称
	都市計画対象道路事業実施区域
	行政界
	調査対象外





記号	名称
	植生図作成範囲
	植物相調査範囲

水草の現地調査範囲については、文献調査や聞き取り調査の結果を踏まえ、水象・水質の調査範囲や影響範囲と整合を図って設定する。

記号	名称
	都市計画対象道路事業実施区域
	行政界
	調査対象外

