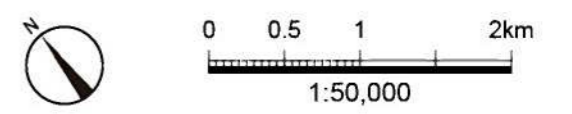


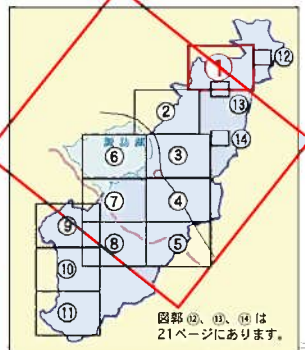
凡 例		凡 例	
防災関係施設など			
	避難所		避難所
	一次避難所		避難所
	福祉避難所		避難所
	市役所		避難所
	消防署		避難所
	消防団七所		避難所
	水防倉庫		避難所
	防災倉庫		避難所
	警察署		避難所
	交番・駐在所		避難所
	内水排水ポンプ		避難所
	AED		避難所
	第1次緊急輸送路：高速		避難所
	第1次緊急輸送路		避難所
	第2次緊急輸送路		避難所
	市指定緊急輸送路		避難所
	その他県道		避難所

凡 例	
	浸水深
	3.0m以上
	2.0m～3.0m未満
	1.0m～2.0m未満
	0.5m～1.0m未満
	0.2m～0.5m未満
急傾斜地の崩壊	
	土砂災害特別警戒区域
	土砂災害警戒区域
土石流	
	土砂災害特別警戒区域
	土砂災害警戒区域

出典：「諏訪市マルチハザードマップの洪水・土砂災害マップ」
(平成 27 年 3 月 諏訪市)

記号	名称
	都市計画対象道路事業実施区域
	行政区界
	調査対象外





図郭(2)、(3)、(4)は21ページにあります。

方法書における調査区域

凡例	
防災関係施設など	
	広域避難所 ①～⑱
	一次避難所 ①～⑱
	福祉避難所 ①～⑤
	市役所
	消防署
	消防団屯所
	水防倉庫
	防災倉庫
	警察署
	交番・駐在所
	内水排除ポンプ
AED	
	第1次緊急輸送路：高速
	第1次緊急輸送路
	第2次緊急輸送路
	市指定緊急輸送路
	その他県道

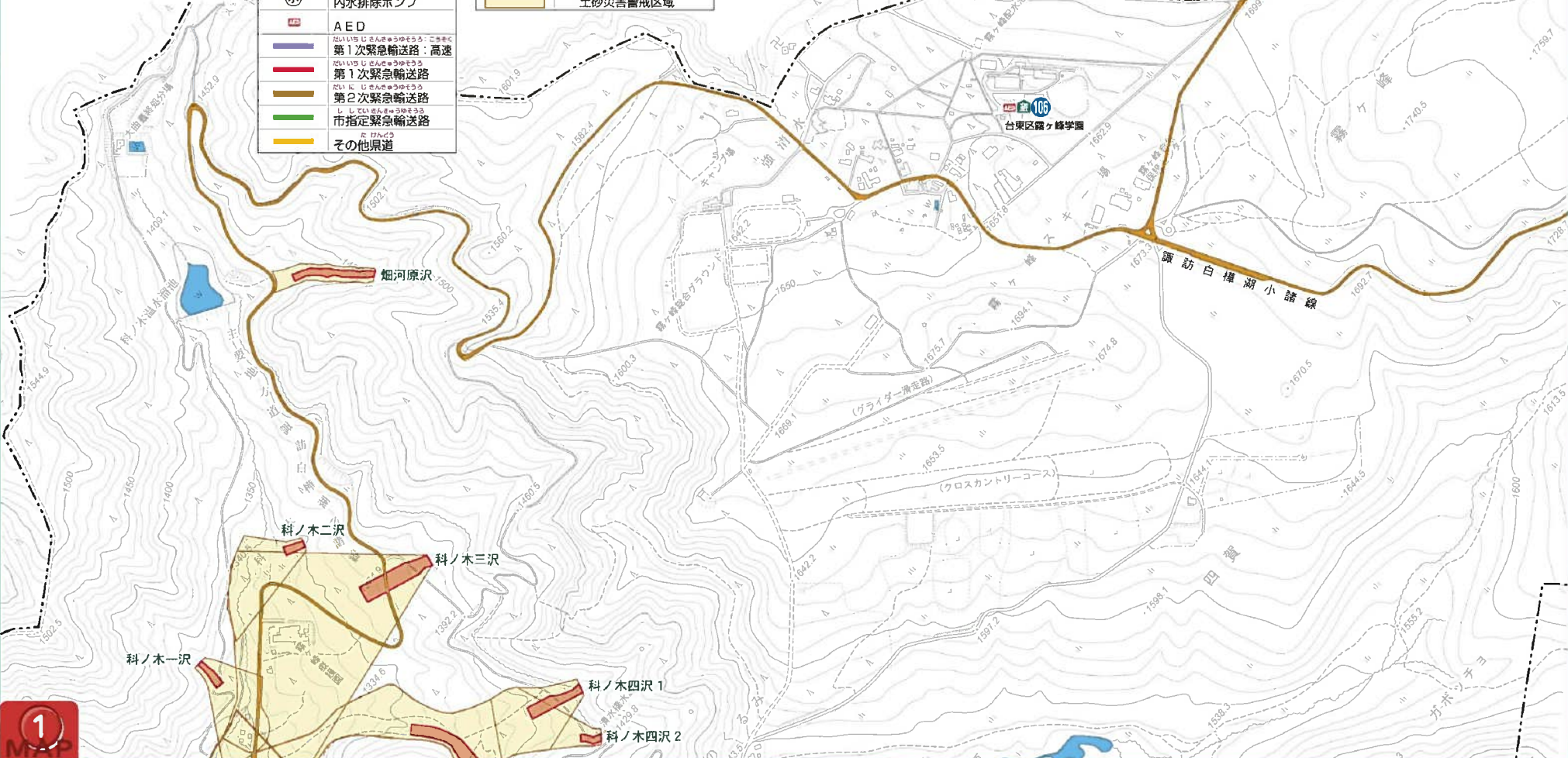
凡例	
浸水深	
	3.0m以上
	2.0m～3.0m未満
	1.0m～2.0m未満
	0.5m～1.0m未満
	0.2m～0.5m未満
急傾斜地の崩壊	
	土砂災害特別警戒区域
	土砂災害警戒区域
	土砂災害警戒区域
	土砂災害特別警戒区域
	土砂災害警戒区域
	土砂災害警戒区域

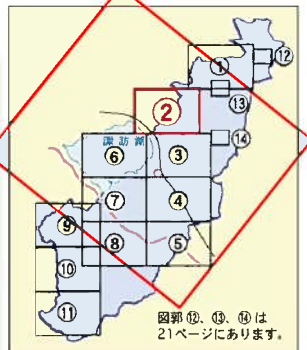
N

1 : 10,000

0 100 200 300 400 500m

浸水区域内では洪水災害に、土砂災害警戒区域内では土砂災害に注意してください。
 ただし、近年では局地的大雨など異常気象が発生しています。
 指定を受けていない地域でも災害が発生する可能性がありますので注意してください。





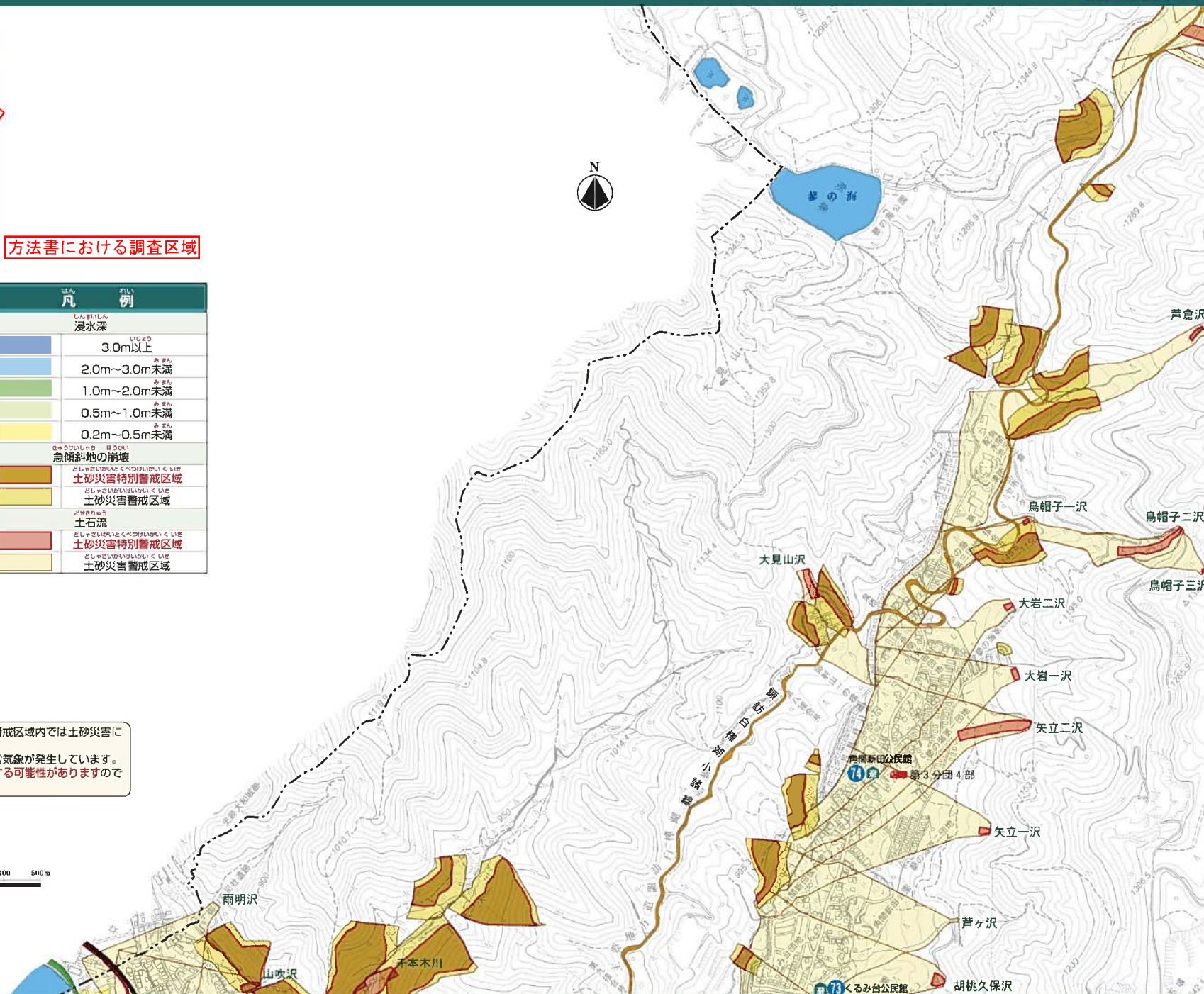
図例⑬、⑭、⑮は21ページにあります。

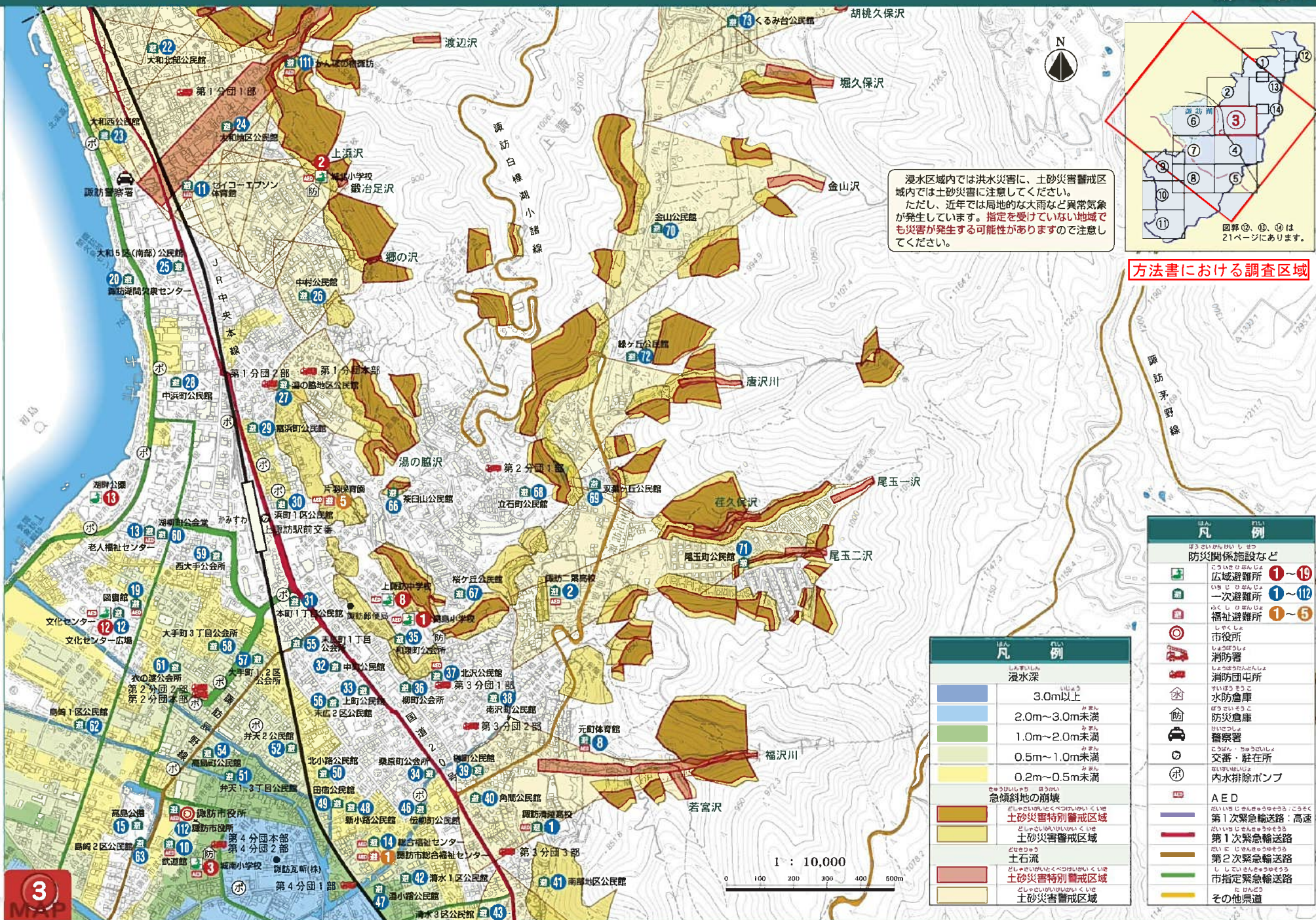
方法書における調査区域

はん	れい	例
防災関係施設など		
	こういせいのせんと	広域避難所 ①~⑬
	いちじせんと	一次避難所 ①~⑭
	しやくせんと	福祉避難所 ①~⑮
	しやくせんと	市役所
	しょうぼうしよ	消防署
	しょうぼうしよ	消防団屯所
	すいぼうしよ	水防倉庫
	ぼうさいしよ	防災倉庫
	けいさつしよ	警察署
	かうむしよ	交番・駐在所
	ないすはいしよ	内水排除ポンプ
	AED	AED
	だいいちきんぐ	第1次緊急輸送路：高速
	だいふたきんぐ	第2次緊急輸送路
	しやうじきんぐ	市指定緊急輸送路
	たひんどう	その他県道

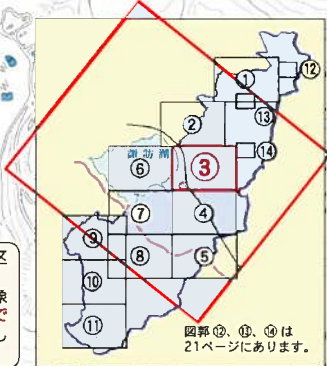
はん	れい	例
浸水深		
	3.0m以上	
	2.0m~3.0m未満	
	1.0m~2.0m未満	
	0.5m~1.0m未満	
	0.2m~0.5m未満	
急傾斜地の崩壊		
	土砂災害特別警戒区域	
	土砂災害警戒区域	
土石流		
	土砂災害特別警戒区域	
	土砂災害警戒区域	

浸水区域内では洪水災害に、土砂災害警戒区域内では土砂災害に注意してください。
 ただし、近年では局地的な大雨など異常気象が発生しています。
 指定を受けていない地域でも災害が発生する可能性がありますので注意してください。





浸水区域内では洪水災害に、土砂災害警戒区域内では土砂災害に注意してください。ただし、近年では局地的な大雨など異常気象が発生しています。指定を受けていない地域でも災害が発生する可能性がありますのでご注意ください。

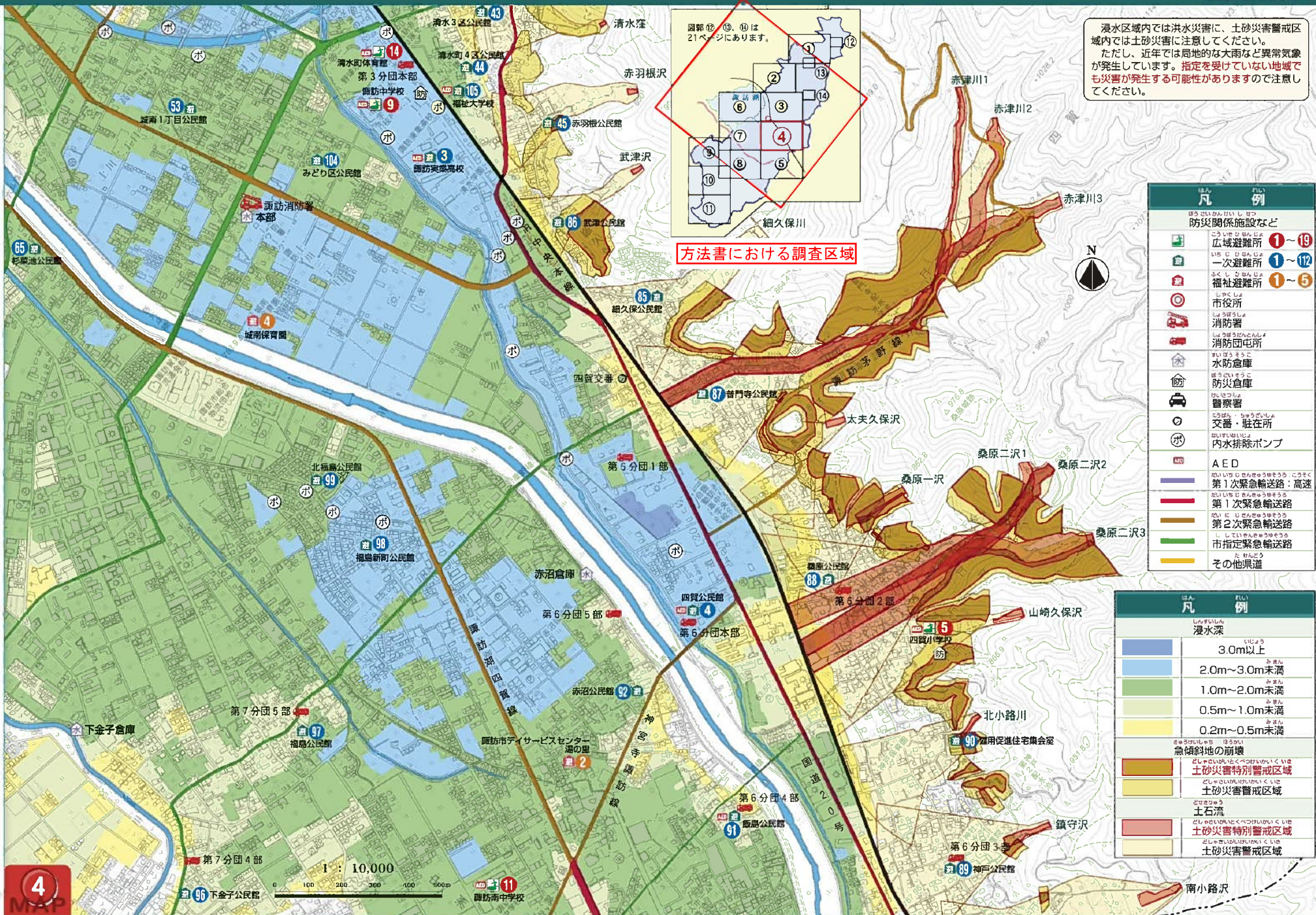


方法書における調査区域

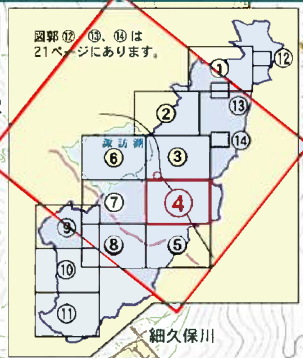
凡例	
浸水深	3.0m以上
	2.0m~3.0m未満
	1.0m~2.0m未満
	0.5m~1.0m未満
	0.2m~0.5m未満
急傾斜地の崩壊	土砂災害特別警戒区域
	土砂災害警戒区域
土石流	土砂災害特別警戒区域
	土砂災害警戒区域

凡例	
防災関係施設など	
広域避難所	1~19
一次避難所	1~12
福祉避難所	1~5
市役所	
消防署	
消防団屯所	
水防倉庫	
防災倉庫	
警察署	
交番・駐在所	
内水排除ポンプ	
AED	
第1次緊急輸送路：高速	
第1次緊急輸送路	
第2次緊急輸送路	
市指定緊急輸送路	
その他県道	





浸水区域内では洪水災害に、土砂災害警戒区域内では土砂災害に注意してください。
ただし、近年では局地的な大雨など異常気象が発生しています。指定を受けていない地域でも災害が発生する可能性がありますので注意してください。

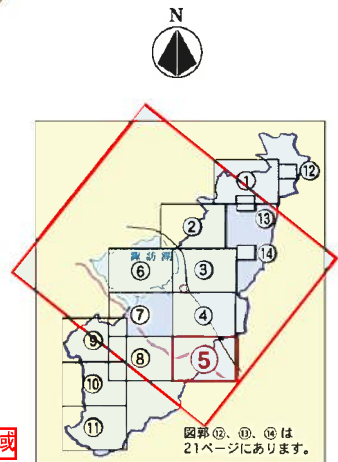
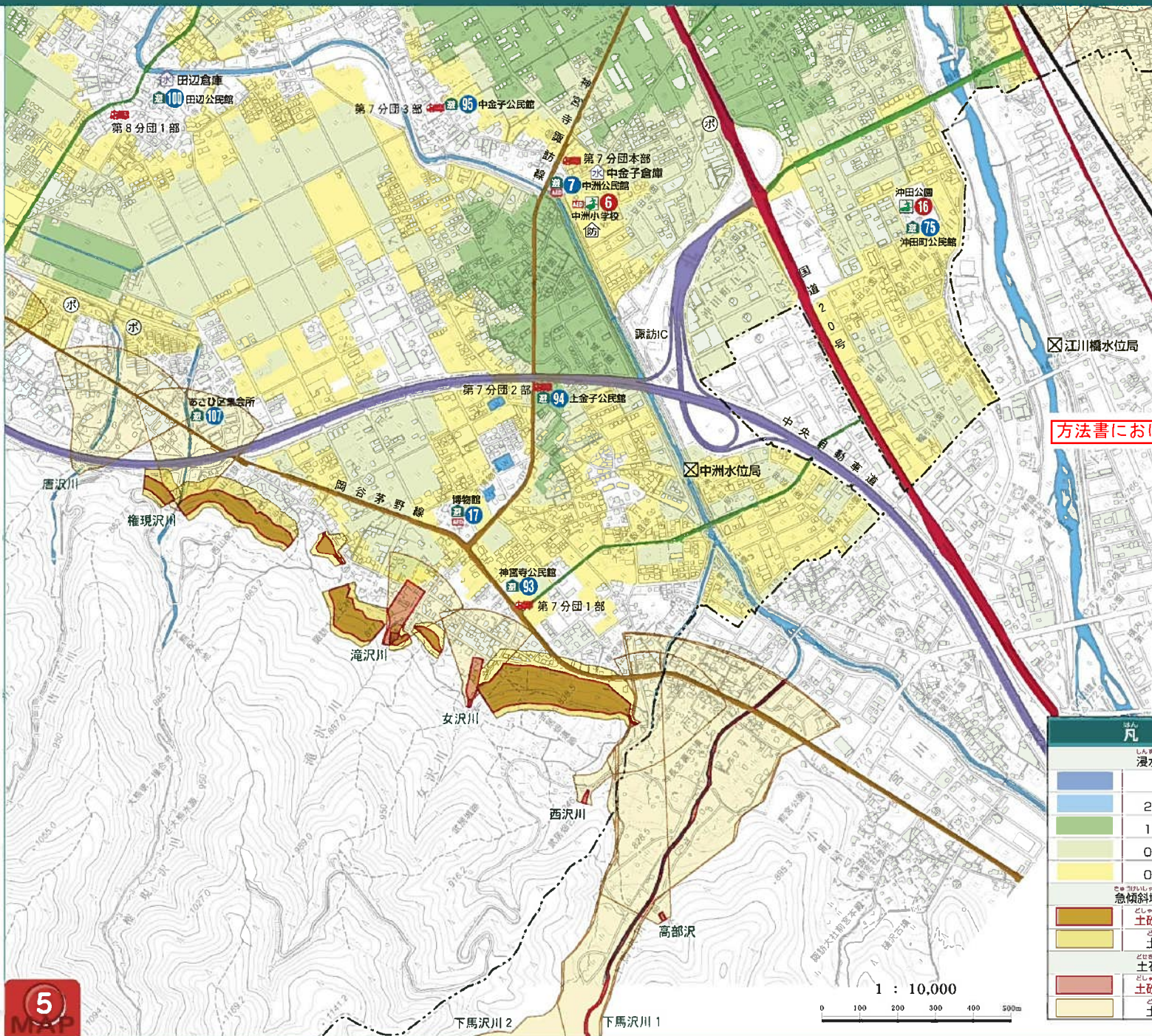


方法書における調査区域

凡	例
防災関係施設など	
	広域避難所 ①～⑱
	一次避難所 ①～⑫
	福祉避難所 ①～⑤
	市役所
	消防署
	消防団屯所
	水防倉庫
	防災倉庫
	警察署
	交番・駐在所
	内水排除ポンプ
AED	
	第1次緊急輸送路：高速
	第1次緊急輸送路
	第2次緊急輸送路
	市指定緊急輸送路
	その他県道

凡	例
浸水深	
	3.0m以上
	2.0m～3.0m未満
	1.0m～2.0m未満
	0.5m～1.0m未満
	0.2m～0.5m未満
急傾斜地の崩壊	
	土砂災害特別警戒区域
	土砂災害警戒区域
土石流	
	土砂災害特別警戒区域
	土砂災害警戒区域



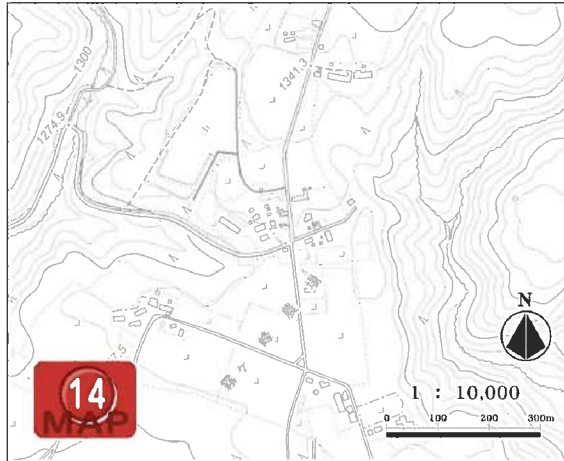
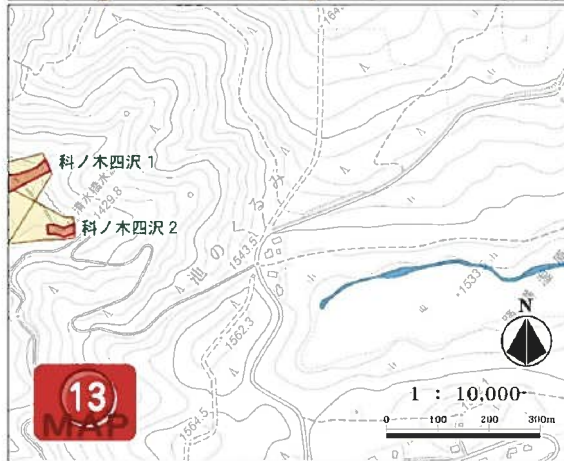
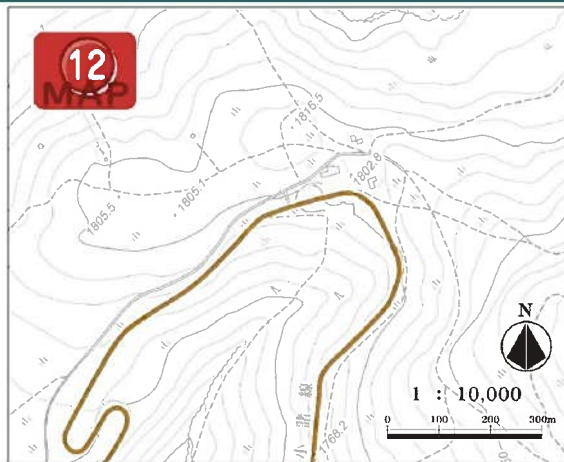


方法書における調査区域

浸水区域内では洪水災害に、土砂災害警戒区域内では土砂災害に注意してください。ただし、近年では局地的な大雨など異常気象が発生しています。指定を受けていない地域でも災害が発生する可能性がありますので注意してください。

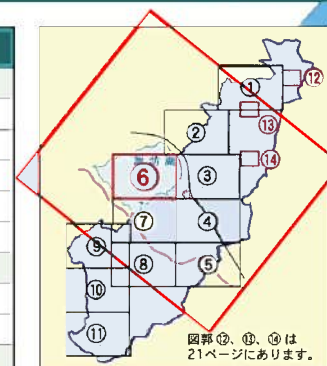
はん	れい
浸水深	3.0m以上
	2.0m~3.0m未満
	1.0m~2.0m未満
	0.5m~1.0m未満
	0.2m~0.5m未満
急傾斜地の崩壊	土砂災害特別警戒区域
	土砂災害警戒区域
	土石流
	土砂災害特別警戒区域
	土砂災害警戒区域

はん	れい
防災関係施設など	
広域避難所	①~⑱
一次避難所	①~⑫
福祉避難所	①~⑤
市役所	
消防署	
消防団屯所	
水防倉庫	
防災倉庫	
警察署	
交番・駐在所	
内水排除ポンプ	
AED	
第1次緊急輸送路：高速	
第1次緊急輸送路	
第2次緊急輸送路	
市指定緊急輸送路	
その他県道	



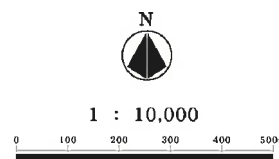
凡 例	
防災関係施設など	
	広域避難所 ①~⑬
	一次避難所 ①~⑫
	福祉避難所 ①~⑤
	市役所
	消防署
	消防団屯所
	水防倉庫
	防災倉庫
	警察署
	交番・駐在所
	内水排除ポンプ
	AED
	第1次緊急輸送路：高速
	第1次緊急輸送路
	第2次緊急輸送路
	市指定緊急輸送路
	その他県道

凡 例	
浸水深	
	3.0m以上
	2.0m~3.0m未満
	1.0m~2.0m未満
	0.5m~1.0m未満
	0.2m~0.5m未満
	急傾斜地の崩壊
	土砂災害特別警戒区域
	土砂災害警戒区域
	土石流
	土砂災害特別警戒区域
	土砂災害警戒区域



方法書における調査区域

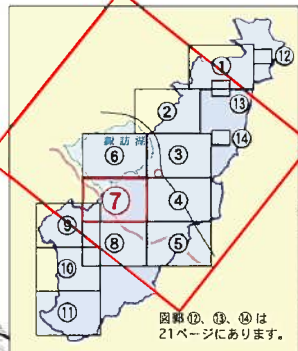
浸水区域内では洪水災害に、土砂災害警戒区域内では土砂災害に注意してください。
 ただし、近年では局地的な大雨など異常気象が発生しています。
 指定を受けていない地域でも災害が発生する可能性がありますので注意してください。



凡	例
防災関係施設など	
広域避難所	①～⑭
一次避難所	①～⑫
福祉避難所	①～⑤
市役所	
消防署	
消防団屯所	
水防倉庫	
防災倉庫	
警察署	
交番・駐在所	
内水排除ポンプ	
AED	
第1次緊急輸送路：高速	
第1次緊急輸送路	
第2次緊急輸送路	
市指定緊急輸送路	
その他県道	

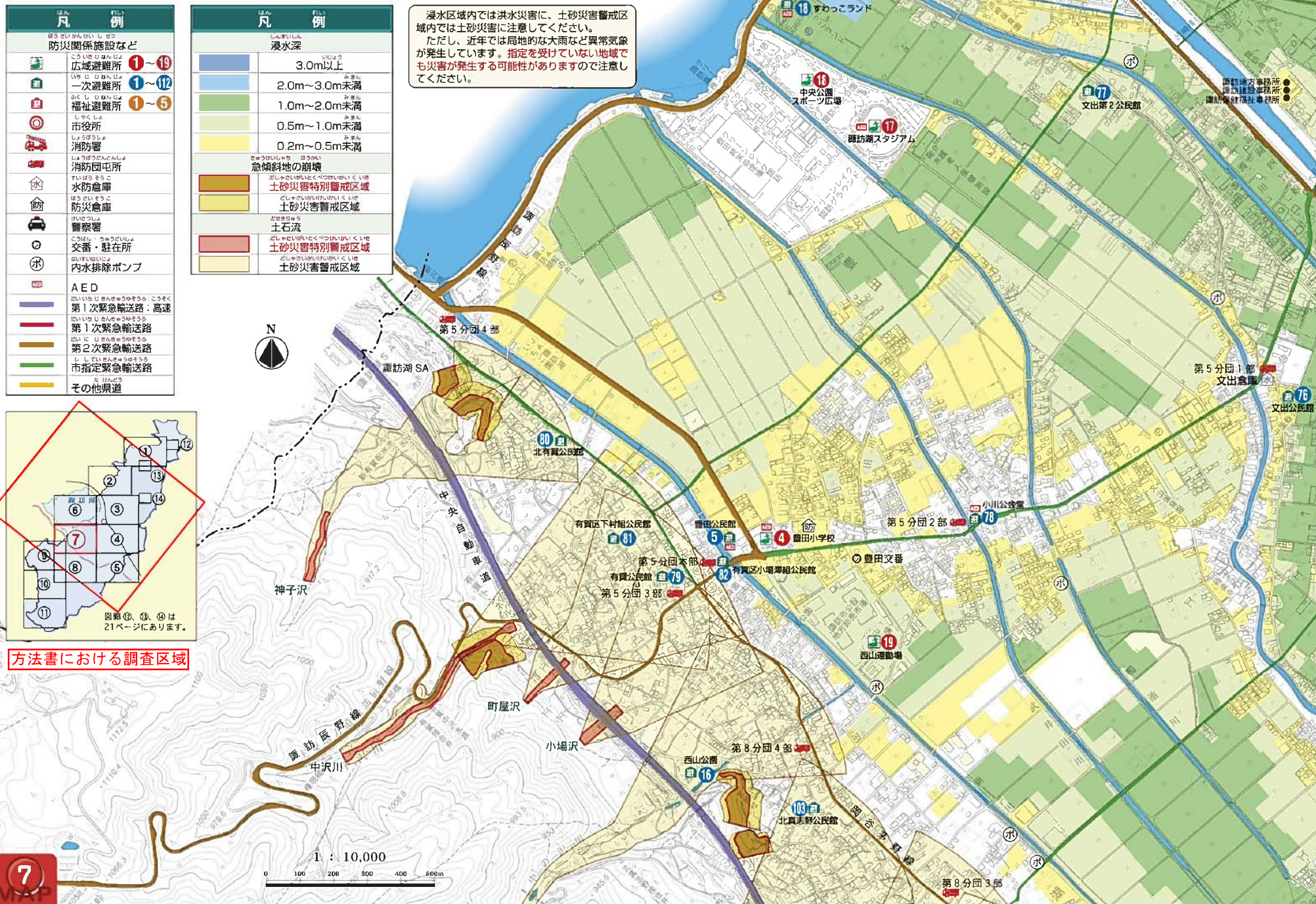
凡	例
浸水深	
3.0m以上	
2.0m～3.0m未満	
1.0m～2.0m未満	
0.5m～1.0m未満	
0.2m～0.5m未満	
急傾斜地の崩壊	
土砂災害特別警戒区域	
土砂災害警戒区域	
土石流	
土砂災害特別警戒区域	
土砂災害警戒区域	

浸水区域内では洪水災害に、土砂災害警戒区域内では土砂災害に注意してください。ただし、近年では局地的な大雨など異常気象が発生しています。指定を受けていない地域でも災害が発生する可能性がありますので注意してください。



図⑦、⑧、⑨は21ページにあります。

方法書における調査区域



諏訪市マルチハザードマップについて

洪水・土砂災害

地震

液状化

防災の心得と対応

防災関係機関一覧

諏訪市マルチハザードマップについて

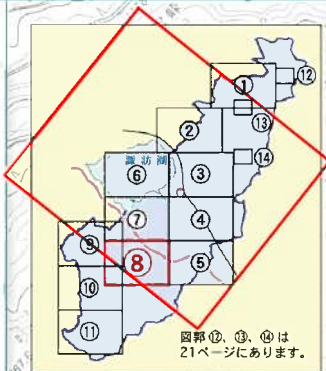
洪水・土砂災害

地震

液状化

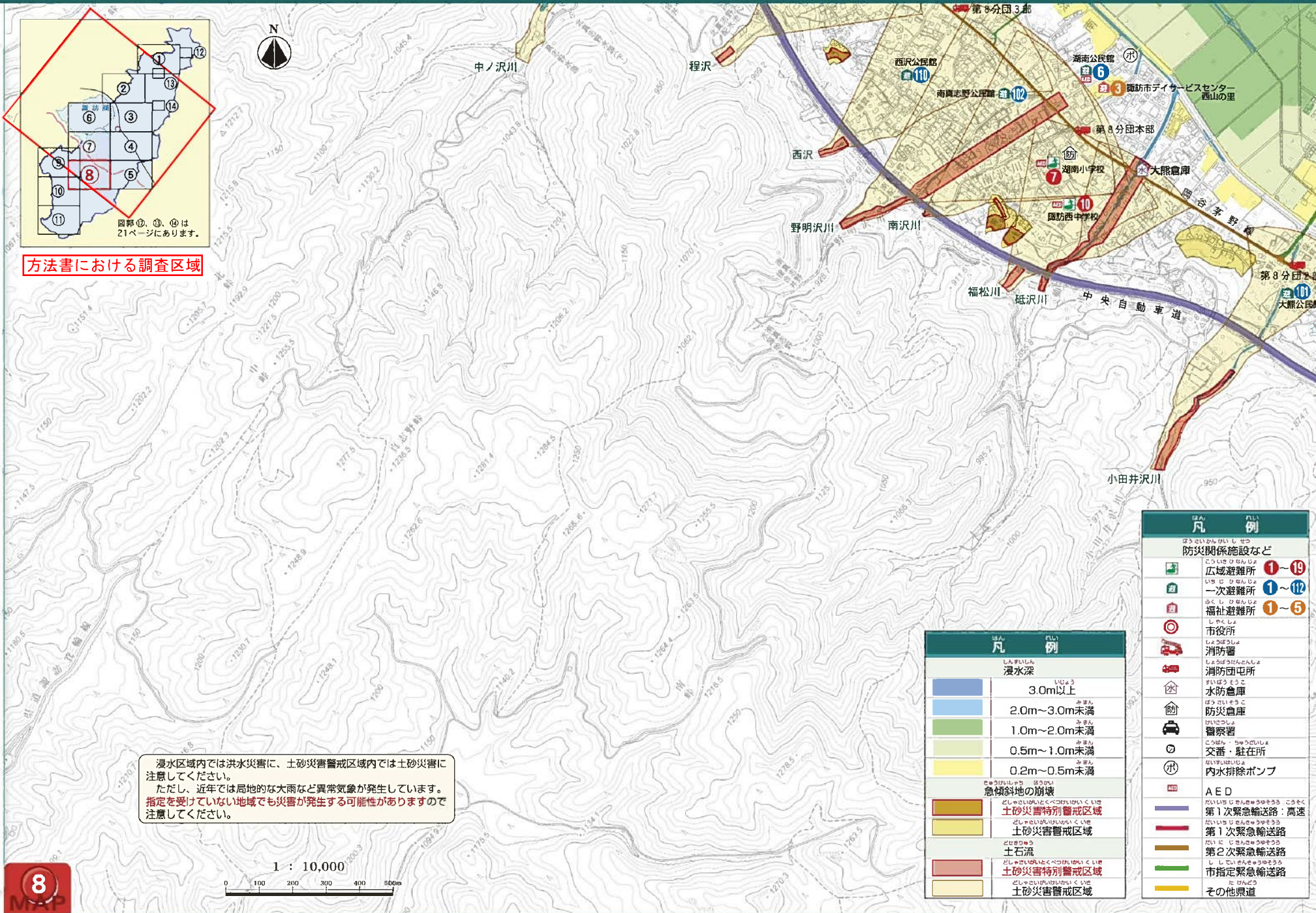
防災の心得と対応

防災関係機関一覧



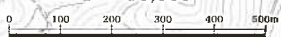
図解⑫、⑬、⑭は21ページにあります。

方法書における調査区域



浸水区域内では洪水災害に、土砂災害警戒区域内では土砂災害に注意してください。
 ただし、近年では局地的な大雨など異常気象が発生しています。
 指定を受けていない地域でも災害が発生する可能性がありますので注意してください。

1 : 10,000



8 MAP

凡 例	
濃い青	3.0m以上
青	2.0m~3.0m未満
緑	1.0m~2.0m未満
黄緑	0.5m~1.0m未満
黄	0.2m~0.5m未満
茶色	急傾斜地の崩壊
赤	土砂災害特別警戒区域
黄	土砂災害警戒区域
赤	土石流
赤	土砂災害特別警戒区域
黄	土砂災害警戒区域

凡 例	
緑	広域避難所 ①~⑱
青	一次避難所 ①~⑫
赤	福祉避難所 ①~⑤
赤	市役所
赤	消防署
赤	消防団屯所
赤	水防倉庫
赤	防災倉庫
赤	警察署
赤	交番・駐在所
赤	内水排除ポンプ
赤	AED
赤	第1次緊急輸送路・高速
赤	第1次緊急輸送路
赤	第2次緊急輸送路
赤	市指定緊急輸送路
赤	その他県道

諏訪市マルチハザードマップについて

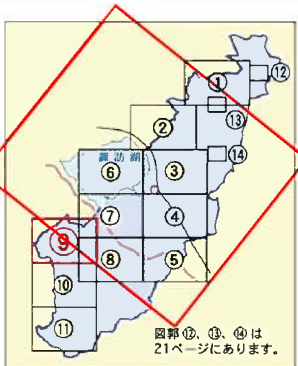
洪水・土砂災害

地蔵

液状化

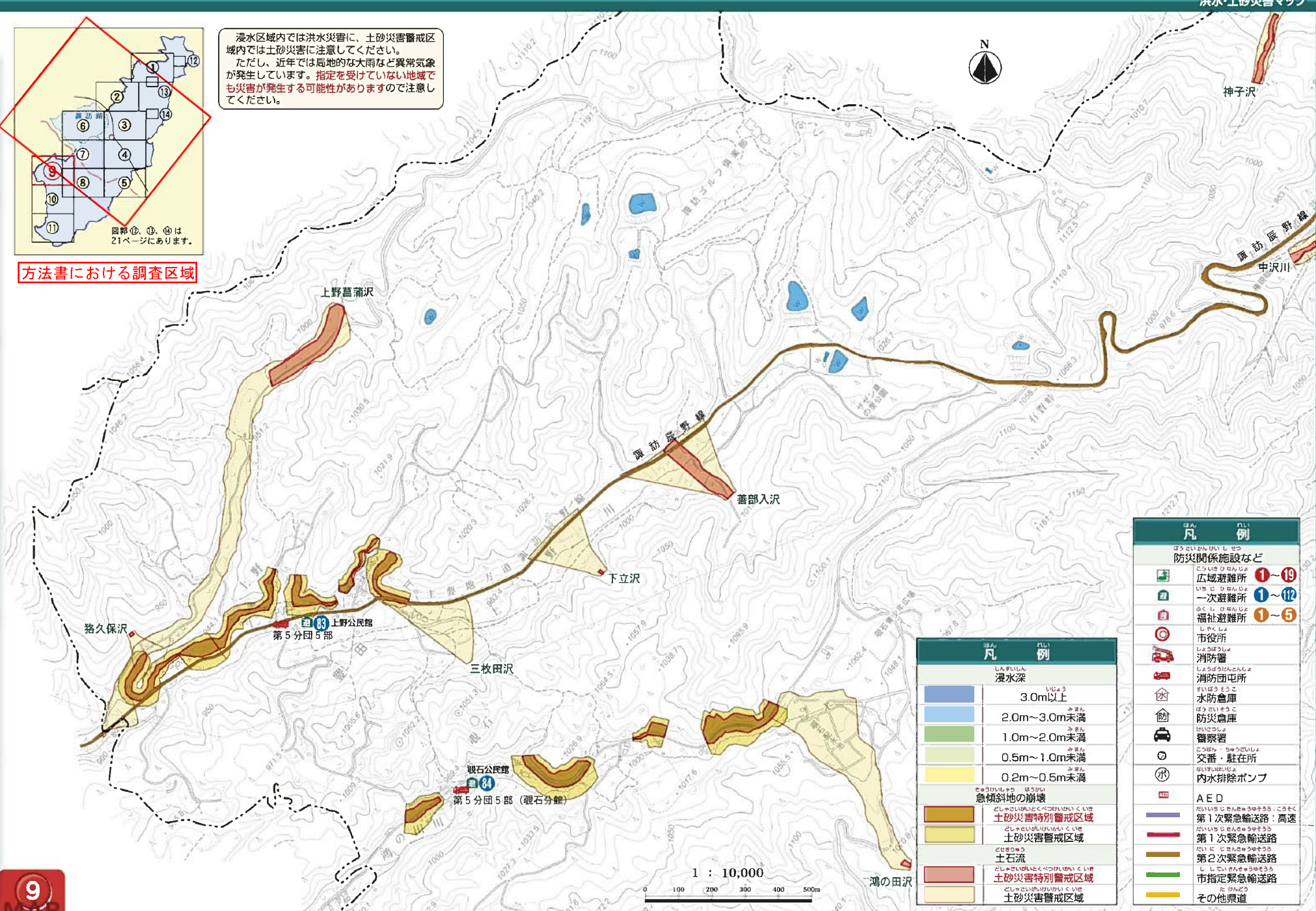
防災の心得と対応

防災関係機関一覧



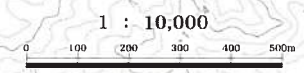
浸水区域内では洪水災害に、土砂災害警戒区域内では土砂災害に注意してください。ただし、近年では局地的な大雨など異常気象が発生しています。指定を受けていない地域でも災害が発生する可能性がありますので注意してください。

方法書における調査区域



はん	れい
凡	例
浸水深	3.0m以上
	2.0m~3.0m未満
	1.0m~2.0m未満
	0.5m~1.0m未満
	0.2m~0.5m未満
急傾斜地の崩壊	土砂災害特別警戒区域
	土砂災害警戒区域
	土石流
	土砂災害特別警戒区域
	土砂災害警戒区域

はん	れい
凡	例
防災関係施設など	
広域避難所	①~⑱
一次避難所	①~⑫
福祉避難所	①~⑤
市役所	
消防署	
消防団屯所	
水防倉庫	
防災倉庫	
警察署	
交番・駐在所	
内水排除ポンプ	
AED	
第1次緊急輸送路・高速	
第1次緊急輸送路	
第2次緊急輸送路	
市指定緊急輸送路	
その他県道	



諏訪市マルチハザードマップについて

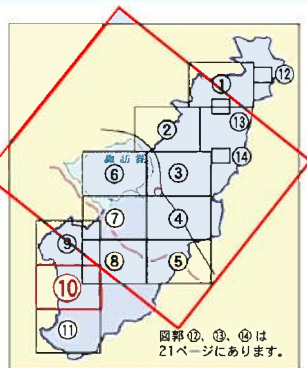
洪水・土砂災害

地蔵

液状化

防災の心得と対応

防災関係機関一覧



方法書における調査区域

浸水区域内では洪水災害に、土砂災害警戒区域内では土砂災害に注意してください。
ただし、近年では局地的な大雨など異常気象が発生しています。指定を受けていない地域でも災害が発生する可能性がありますので注意してください。

はん	れい
凡	例
しんすいしん 浸水深	3.0m以上
いばさ	2.0m~3.0m未満
いばさ	1.0m~2.0m未満
いばさ	0.5m~1.0m未満
いばさ	0.2m~0.5m未満
きゅうけいさくちのたふし 急傾斜地の崩壊	土砂災害特別警戒区域
いばさ	土砂災害警戒区域
どろはなれ 土石流	土砂災害特別警戒区域
いばさ	土砂災害警戒区域

はん	れい
凡	例
ぼうさいかんけいしせつ 防災関係施設など	
くわいきひんじょ 広域避難所	①~⑬
いちじひんじょ 一次避難所	①~⑭
ふくしひんじょ 福祉避難所	①~⑤
しやくしょ 市役所	
しょうぼうしょ 消防署	
しょうぼうだんちしょ 消防団屯所	
すいぼうくろ 水防倉庫	
ぼうさいくろ 防災倉庫	
けいさつしょ 警察署	
こうばん・ちやくじょ 交番・駐在所	
ないしんけいしゅう 内水排除ポンプ	
AED	
だいいちじきんきゅうたうろく 第1次緊急輸送路：高速	
だいいちじきんきゅうたうろく 第1次緊急輸送路	
だいにじきんきゅうたうろく 第2次緊急輸送路	
しじきんきゅうたうろく 市指定緊急輸送路	
たけんどう その他県道	

1 : 10,000

