

土捨場の平面図、断面図、排水計画の記述等の修正案について

土捨場の図面や排水計画について、以下のように修正する予定です。

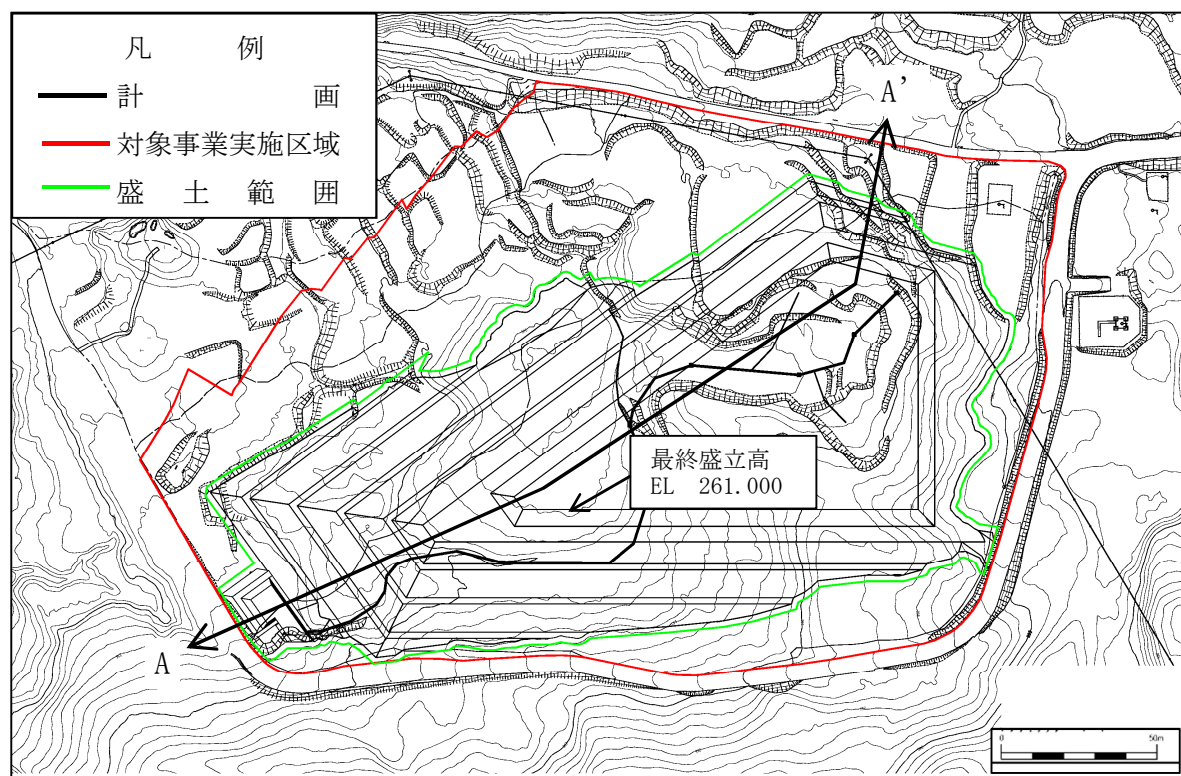
準備書 P2-38 14 行目 修正案

<現状記述>

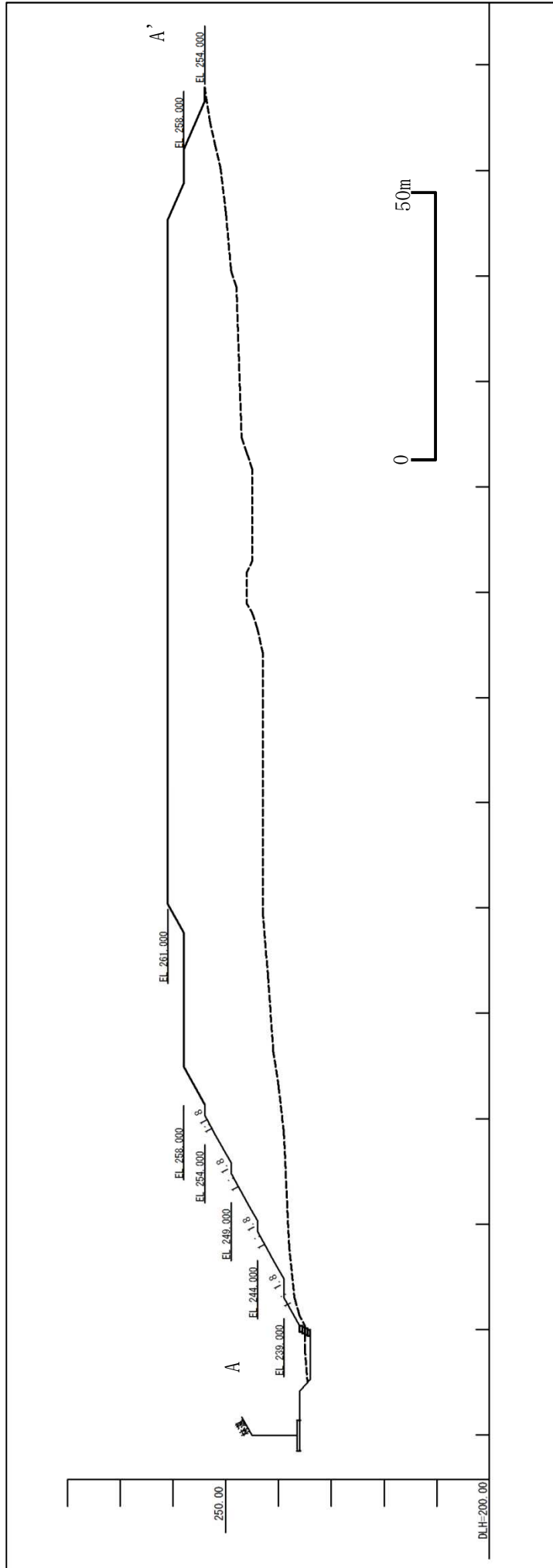
土捨場工事は、土砂の敷き均し後、直ちに締め固めを行う。土捨場工事範囲の雨水は仮設沈砂池で一旦貯留した後、上澄み水を既設排水設備（排水側溝）、仮設排水管を經由して下流へ排水する。土砂堆積が確認された際は、適切に浚渫を行う。

<修正案>

土捨場工事は、土砂の敷き均し後、直ちに締め固めを行う。降雨により盛土法面を流下する雨水(表面水)は、盛土各小段に設置された小段排水側溝及び法面に設置された縦排水溝を經由し、法尻に設置された仮設沈砂池へ導水する。仮設沈砂池で雨水を一旦貯留した後、上澄み水を既設排水設備（排水側溝）、仮設排水管を經由して下流へ排水する。土砂堆積が確認された際は、適切に浚渫を行う。

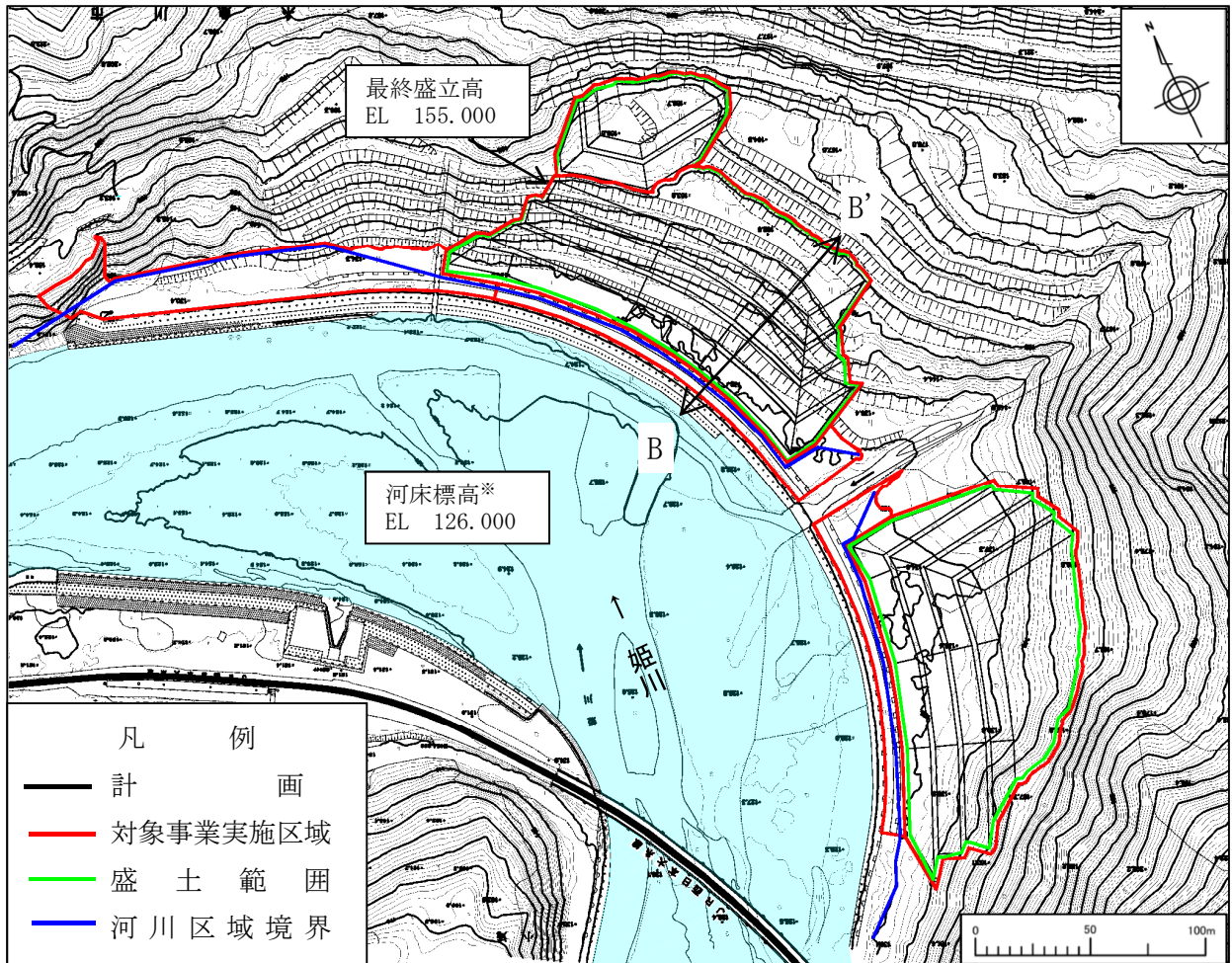


第一土捨場計画図（平面図）

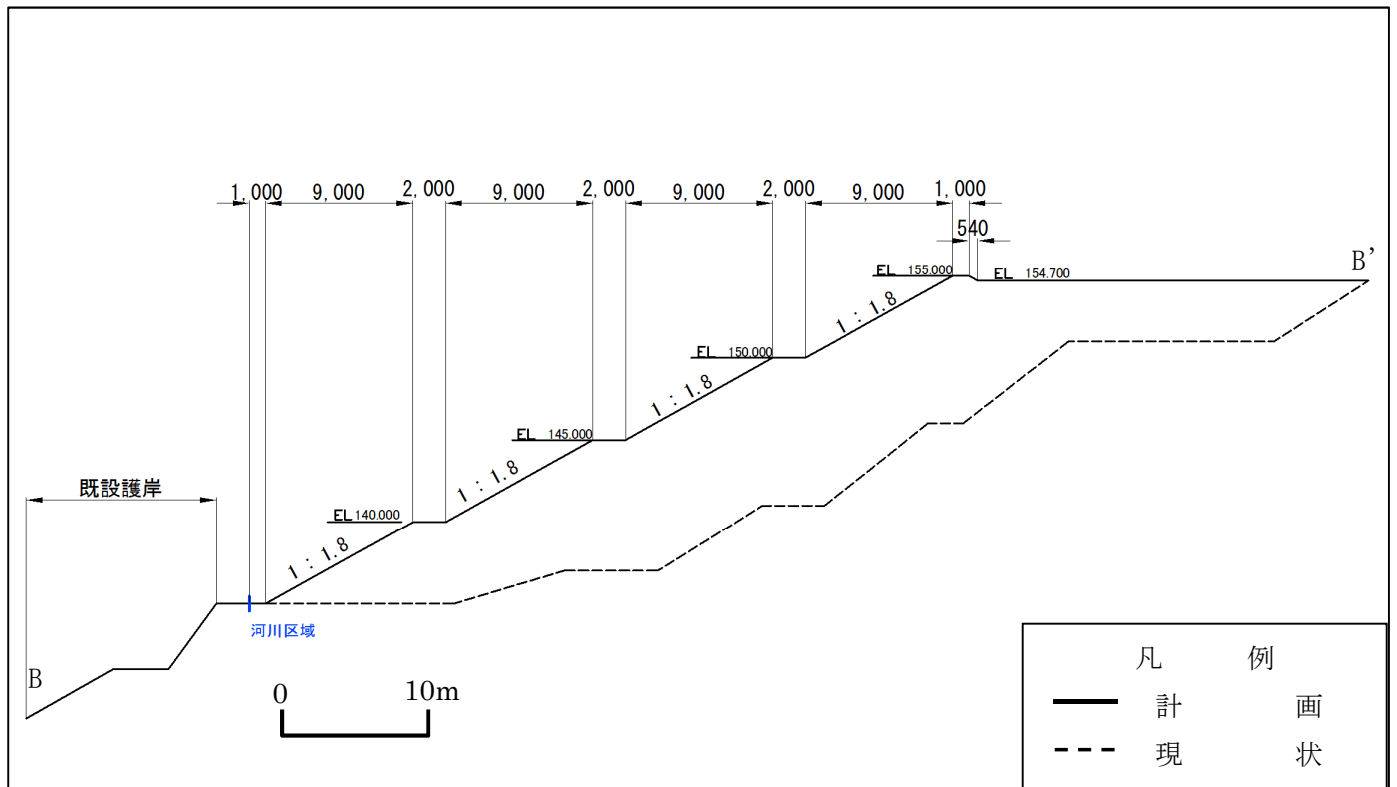


凡例	画面	状
—	計	現
- - -	現	状

第一土捨場計画図 (A-A' 断面図)

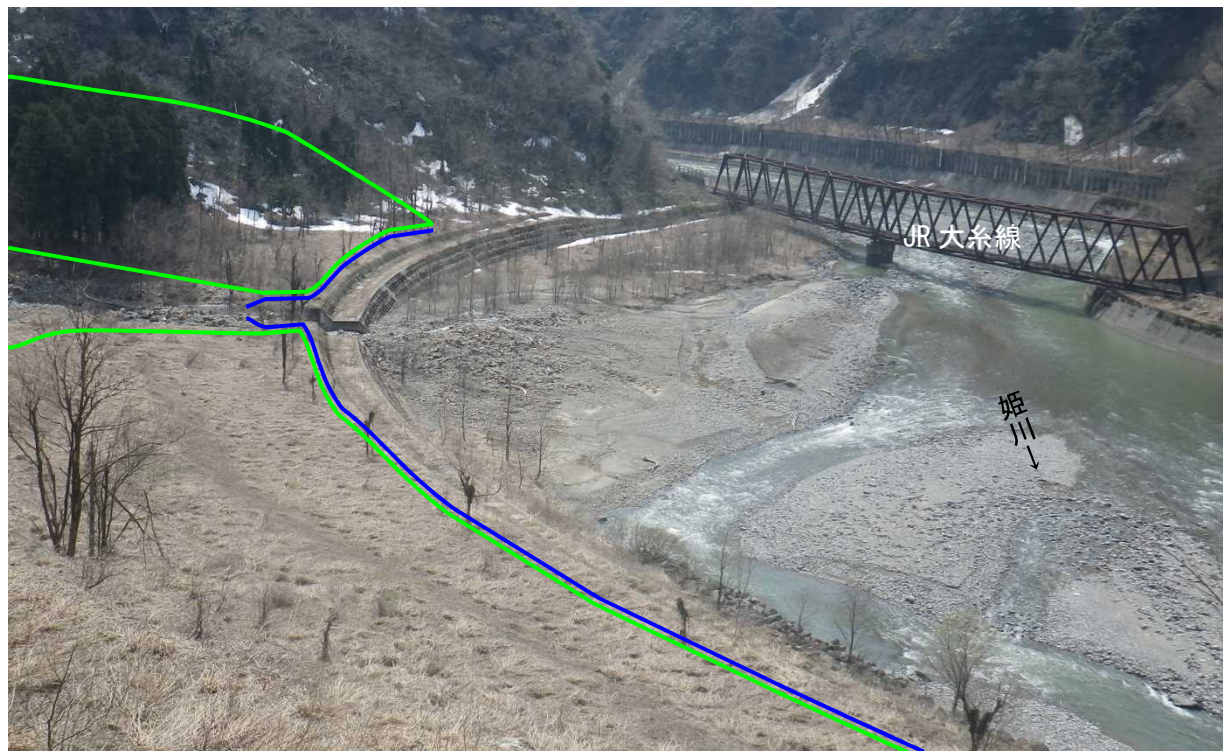


第二土捨場計画図 (平面図)

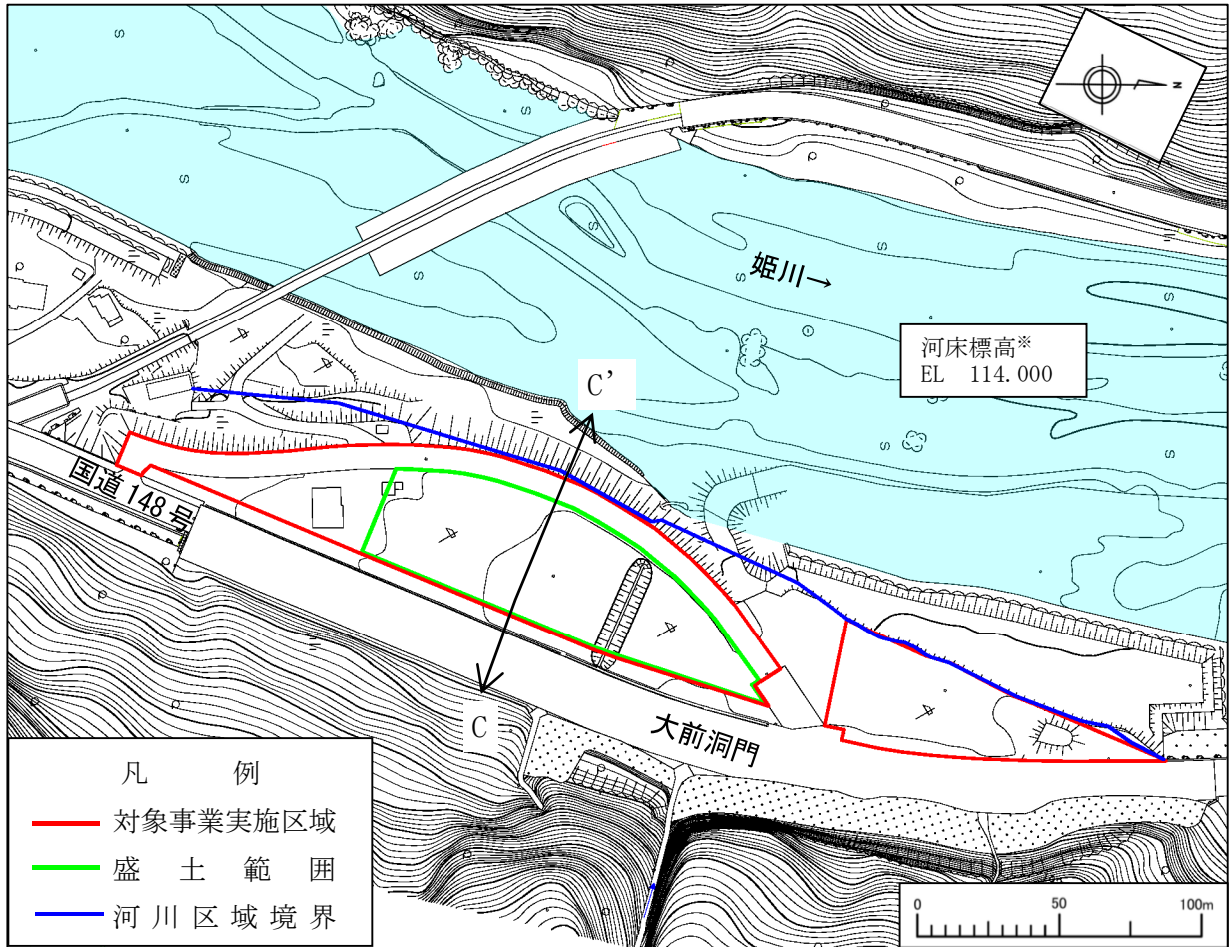


第二土捨場計画図 (B-B'断面図)

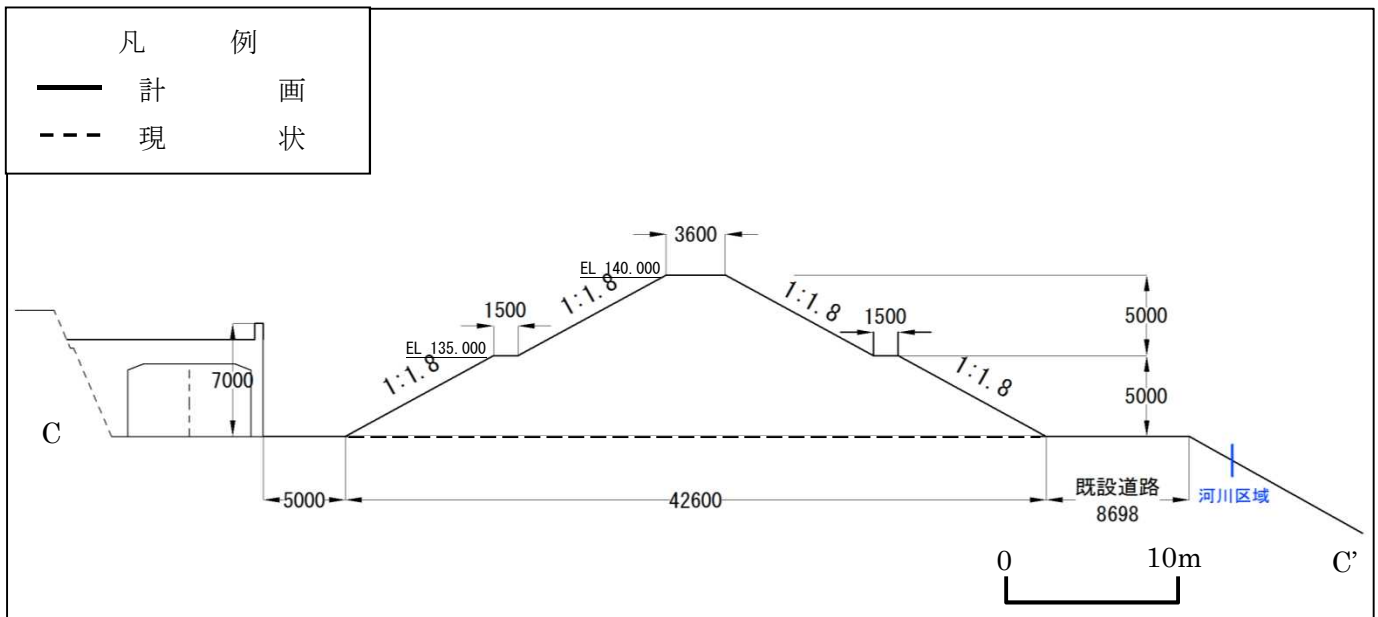
第二土捨場 河川区域境界と盛土範囲の状況



凡 例	
— 盛土範囲	
— 河川区域境界	



第三土捨場計画図（平面図）



第三土捨場計画図（C-C'断面図）