

図3.1.4-2(1) 地質図
[縮尺1/50,000]

長野県デジタル地質図2015に基づく地質図の修正

凡例
[] : 調査範囲
— : 対象事業

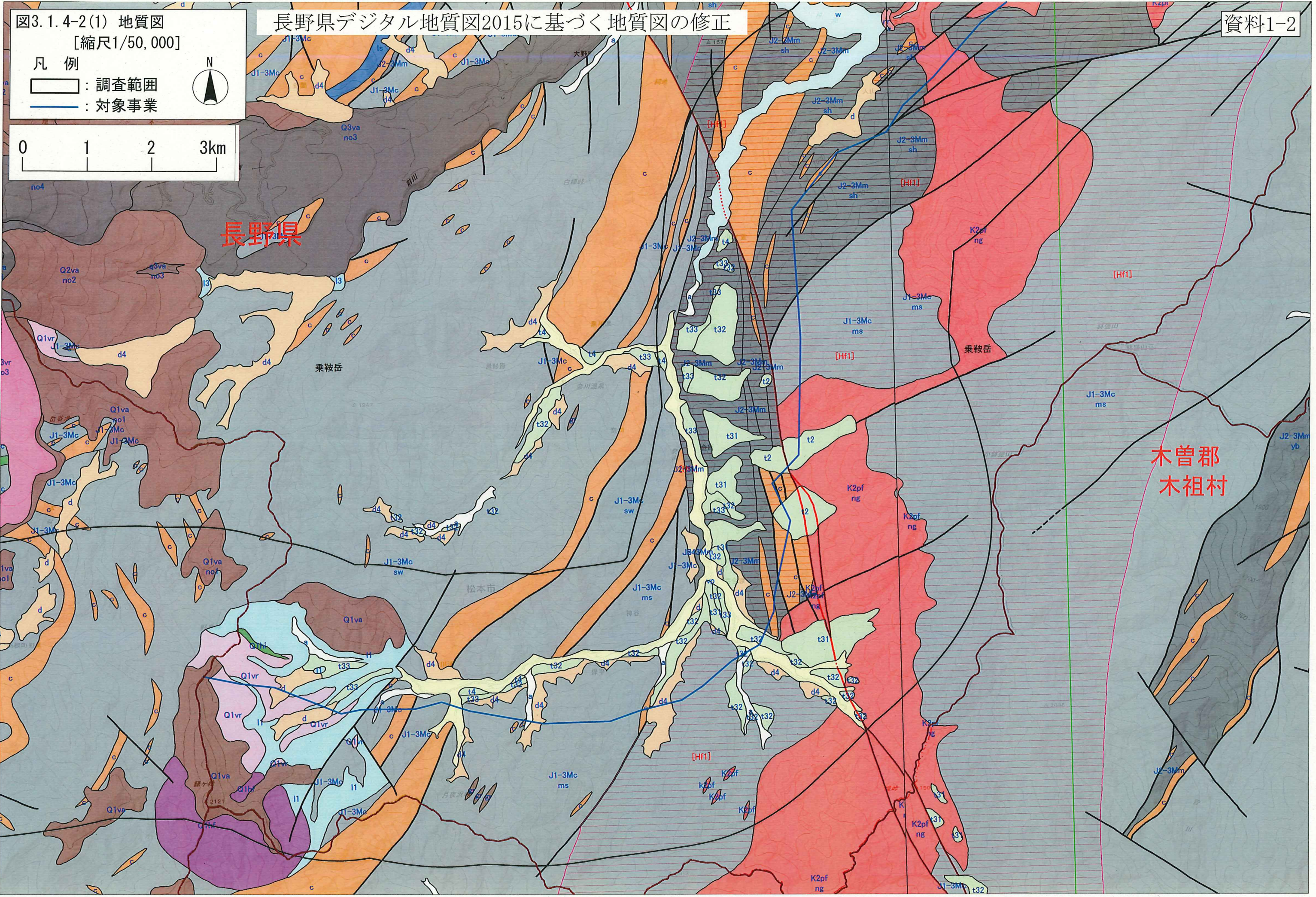
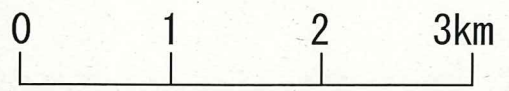
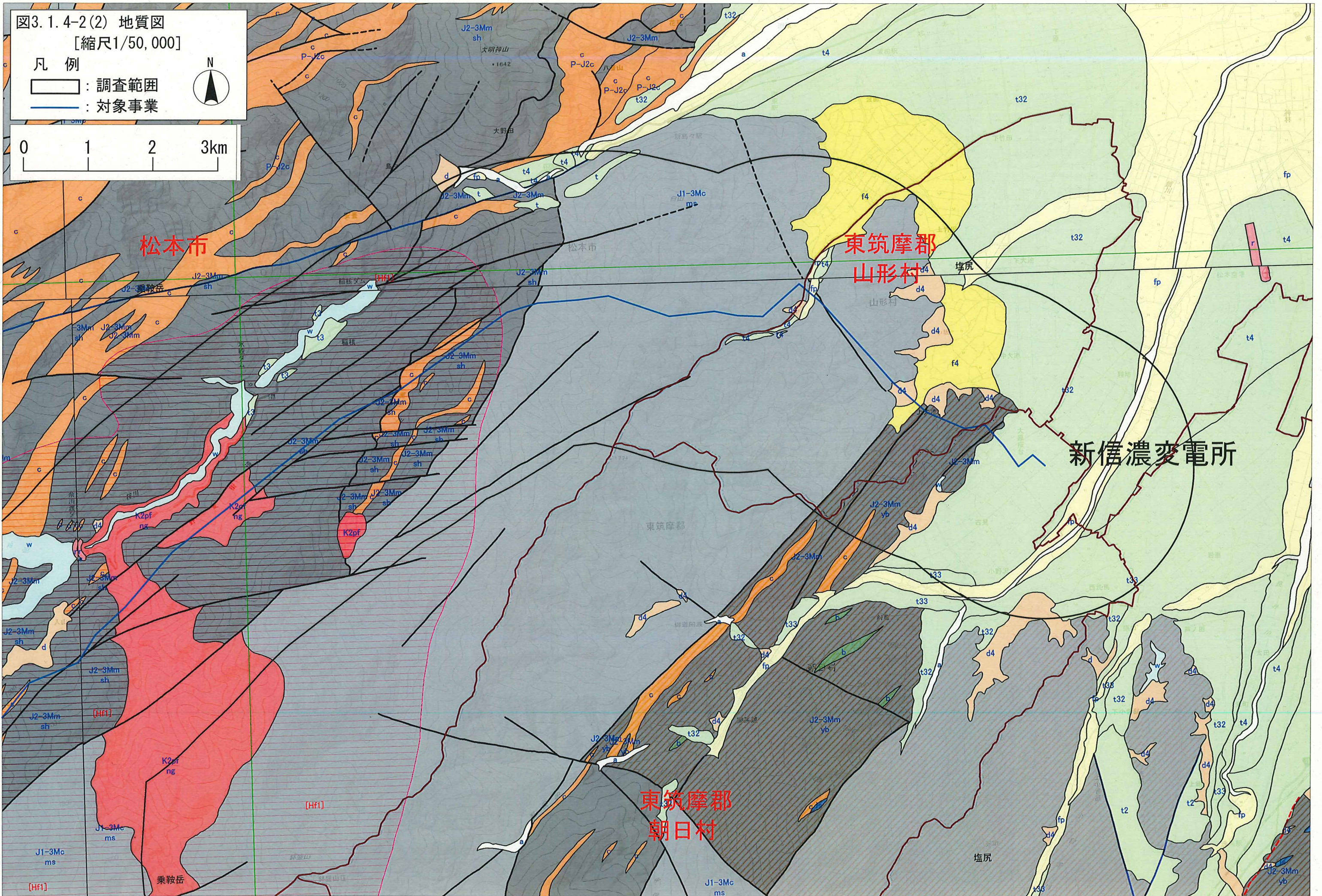


図3.1.4-2(2) 地質図
[縮尺1/50,000]

凡例
[] : 調査範囲
— : 対象事業



0 1 2 3km



長野県デジタル地質図(2015) 統一地質凡例 (ver.0.8)

地質時代の年代値はInternational Chronostratigraphic Chart(2015)による

岩相・岩質区分	堆積岩類 (第四紀の地質区分には地形要素を含む)												付加体 (付加コンプレックス)										その他		火成岩類						変形岩		変成岩類 (一部源岩は別表示)																																			
	未固結 (地形要素を含む)												半固結～固結岩										岩層なだれ堆積物 (未固結)		火山岩類		斑状～細粒貫入岩 (溶岩・岩株・斑岩類)		深成岩類																																							
	湖成堆積物						河成堆積物						崩壊堆積物						非アルカリ岩質		玄武岩質		珪長質		中性		苦鉄質珪長質		中性																																							
	主に泥質						主に砂質～礫質						氷河堆積物 (モレーン及びアウトラフオッシュ)				降下火砕物 層厚5m+		砂質～礫質		砂・泥質		泥質		礫質・砂質・泥質		温泉堆積物				流紋岩質～デイサイト質		安山岩質		玄武岩質		珪長質		中性		苦鉄質珪長質		中性																									
地質時代	湖成堆積物・水域												はらん原						現河床				扇状地		段丘丘陵		産錐		崩積物土石流		氷河堆積物 (モレーン及びアウトラフオッシュ)		降下火砕物 層厚5m+		砂質～礫質		砂・泥質		泥質		礫質・砂質・泥質		温泉堆積物		岩層なだれ堆積物 (未固結)		火山山麓扇状地 (未固結)		流紋岩質～デイサイト質		安山岩質		玄武岩質		珪長質		中性		苦鉄質珪長質		中性				低-中圧型			
	湖成堆積物・水域												はらん原						現河床				扇状地		段丘丘陵		産錐		崩積物土石流		氷河堆積物 (モレーン及びアウトラフオッシュ)		降下火砕物 層厚5m+		砂質～礫質		砂・泥質		泥質		礫質・砂質・泥質		温泉堆積物		岩層なだれ堆積物 (未固結)		火山山麓扇状地 (未固結)		流紋岩質～デイサイト質		安山岩質		玄武岩質		珪長質		中性		苦鉄質珪長質		中性				低-中圧型			
第四紀	人工地盤→ 完新世 0.01- 更新世 0.13- Q3 Q2 Q1												f4 f3 f2 t4 t41 t36 t3 t31 t25 t2 t21 t1						d4 d3 d2				g32 g3 g31		l m4 l m3 l m2		Q2g Q1g Q1s Q1m																																									
新生代	鮮新世 5.3- 中新世 16.3- N1 PG4 PG3 PG2 PG1												(丘陵面→) t0 (礫層tg)						北部フォッサマグナ標準層序																																																	
中生代	白亜紀 101- K2 K1 ジュラ紀 164- J3 J2 J1 トリアス紀 237- TR3 TR2 TR1												(手取層群など→)						K2g K2s K2m K1g K1s K1m K1-2mx																																																	
古生代	ペルム紀 299- 石炭紀 359- P C 時代未詳 Pu												(来馬層群など→)						J1-2g J1-2s J1-2m																																																	

断層の区分

断層の種類	変位が連続して追跡できるもの	存在が推定されるもの	伏在しているもの
(1) 地質断層	黒実線	黒破線	-
(2) 活断層 (地形学的根拠)	赤実線	赤破線	赤点線
(3) 活断層 (地質学的根拠のみ)	青実線	青破線	青点線
(4) 地震断層	赤太点線	-	-

※ 活断層は中期更新世から現在までの間に活動し、今後も活動する可能性が高いと判断される断層

付加体区分の補足

基質の区分と補助記号			異地性岩体とその記号			
c	m		am	b	ls	c
整然層	未区分	混在岩	はんれい岩	玄武岩	石灰岩	チャート

その他の記号

- U: 超苦鉄質岩・蛇紋岩
- gr: 礫岩

その他の記号

- U: 氷河地形 (圈谷壁の上縁)
- W: 褶曲構造 (上より背斜, 向斜, 転倒背斜, 転倒向斜の構造を示す)