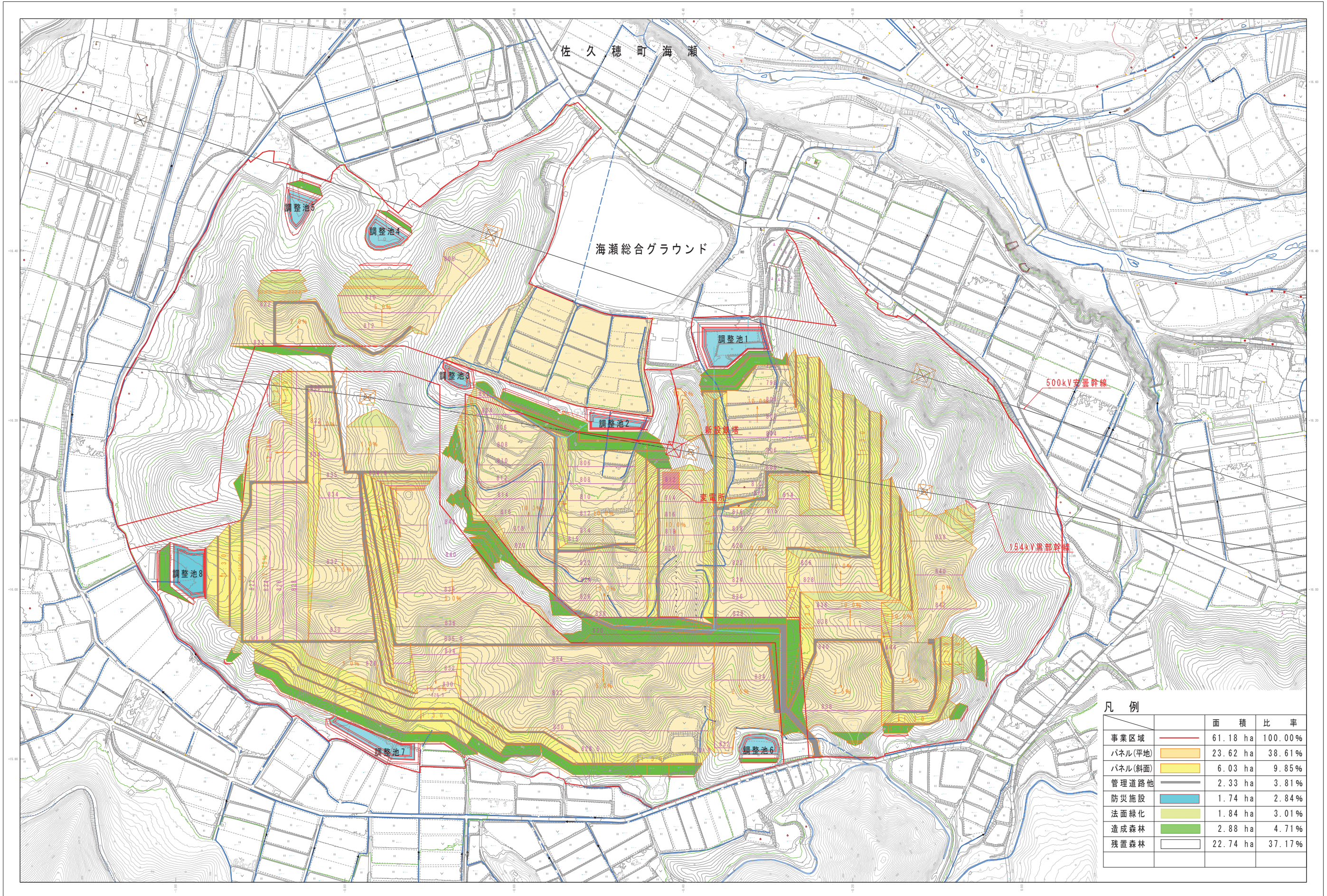


土地利用計画平面図

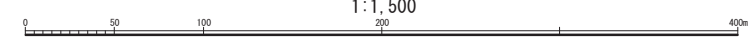
資料 3-1(1)



凡例

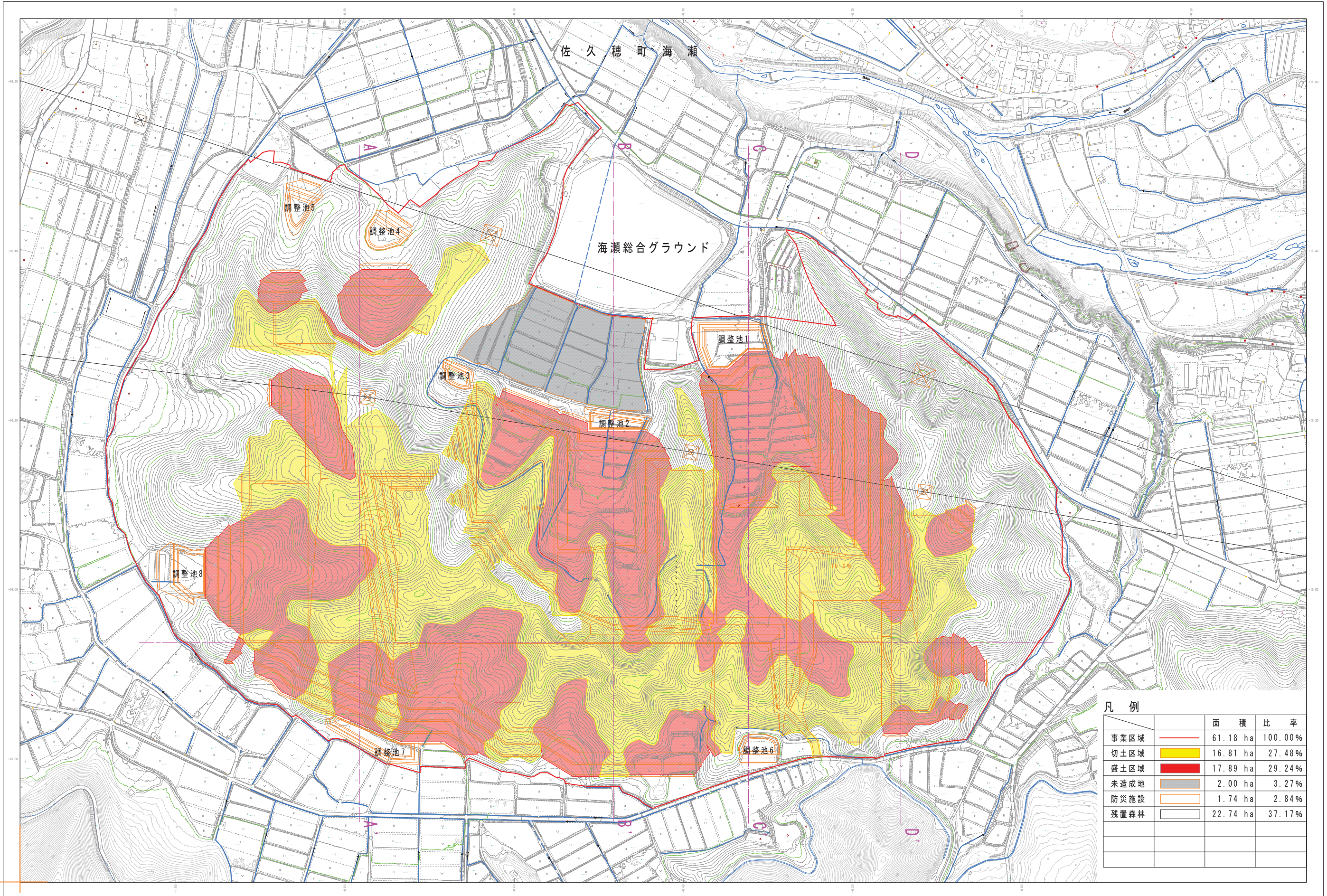
	面積	比率
事業区域	61.18 ha	100.00%
パネル(平地)	23.62 ha	38.61%
パネル(斜面)	6.03 ha	9.85%
管理道路他	2.33 ha	3.81%
防災施設	1.74 ha	2.84%
法面緑化	1.84 ha	3.01%
造成森林	2.88 ha	4.71%
残置森林	22.74 ha	37.17%

1:1,500



切土・盛土計画平面図

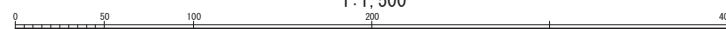
資料 3-1(2)



凡例

	面積	比率
事業区域	61.18 ha	100.00%
切土区域	16.81 ha	27.48%
盛土区域	17.89 ha	29.24%
未造成地	2.00 ha	3.27%
防災施設	1.74 ha	2.84%
残置森林	22.74 ha	37.17%

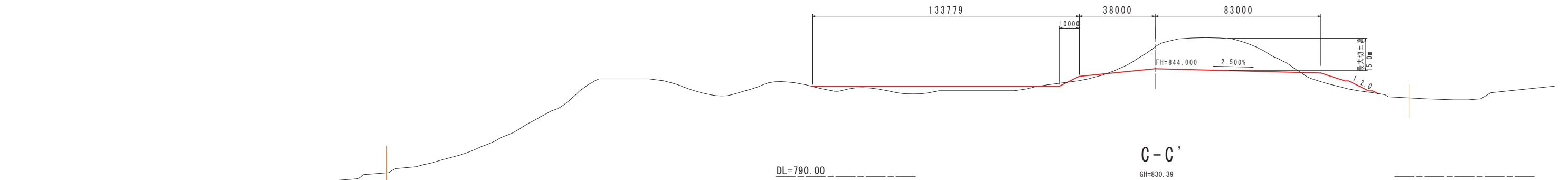
1:1,500



断面図
S=1:2,000

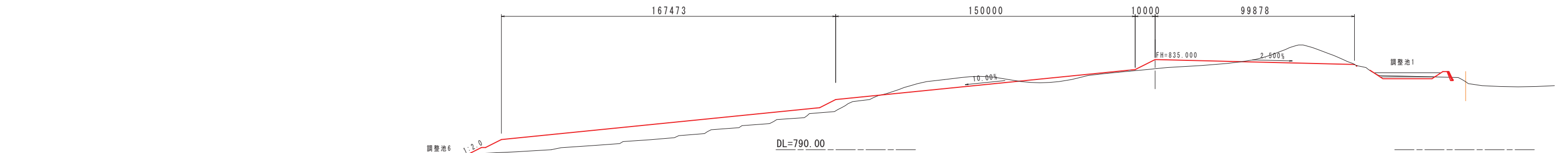
D-D'

GH=854.96
FH=844.000



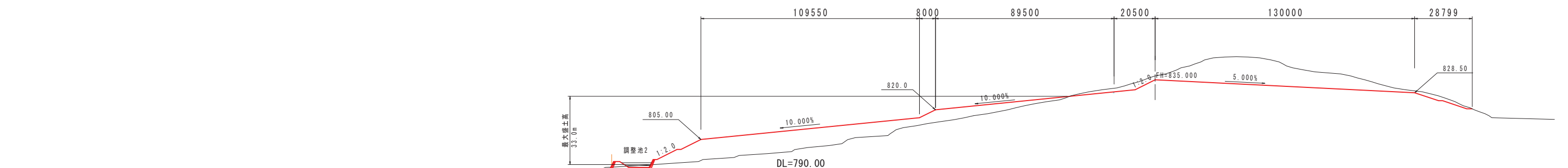
C-C'

GH=830.39
FH=835.000



B-B'

GH=836.94
FH=835.000



A-A'

GH=830.23
FH=829.800

