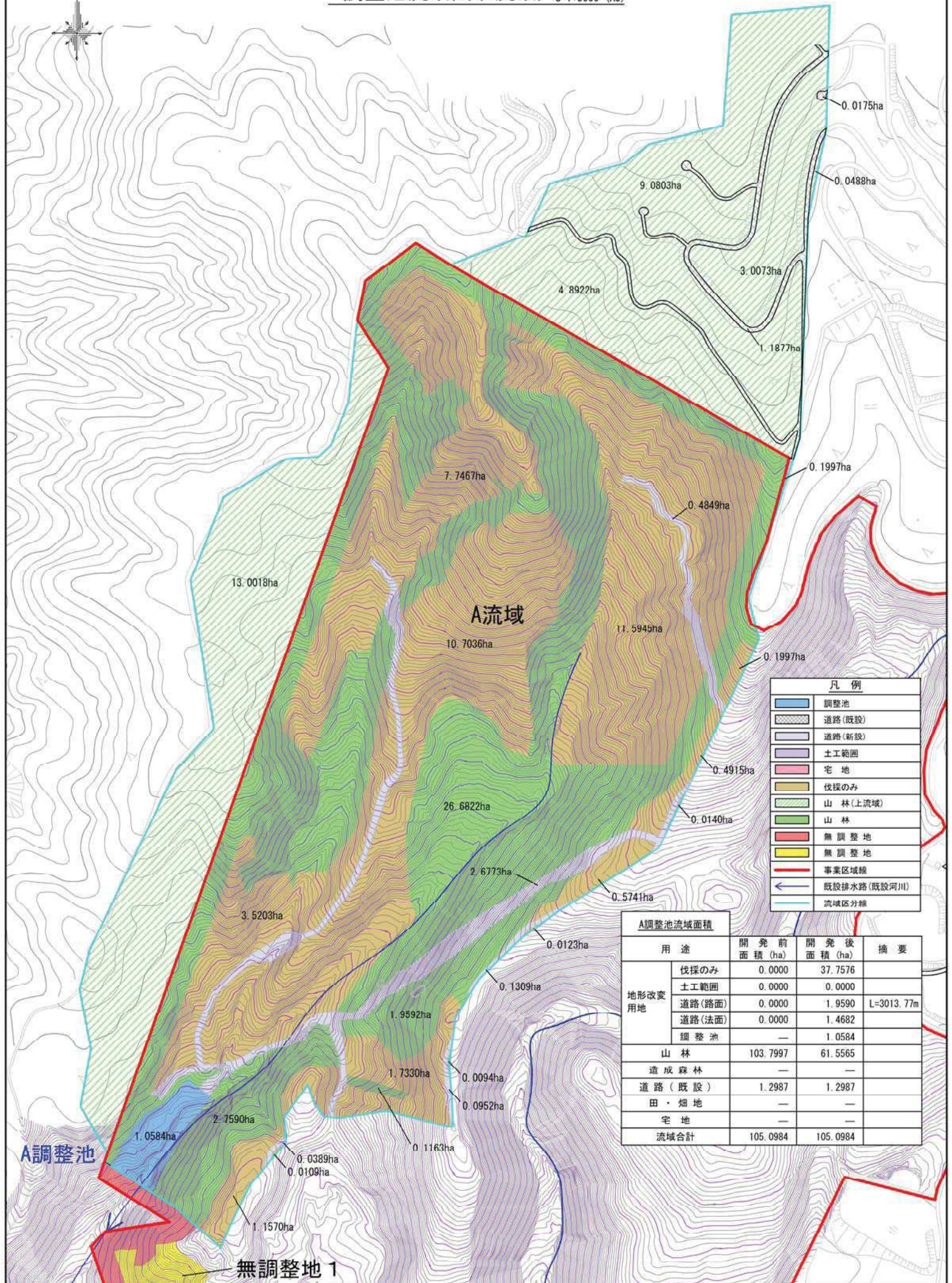


名称	流域面積 (ha)
A流域	105.0984
B流域	37.3158
C流域	119.6123
D流域	9.1755

無調整地面積	林地 (赤)	裸地 (黄)	小計
無調整地 1	2.9968	0.6442	3.641
無調整地 2	0.6303	0.1158	0.7461
無調整地 3	4.7194	0.5896	5.309
無調整地合計	8.3465	1.3496	9.6961

調整池流域図(A流域) S=1:5000 (A3)



凡例

	調整池
	道路(既設)
	道路(新設)
	土工範囲
	宅地
	伐採のみ
	山林(上流域)
	山林
	無調整地
	無調整地
	事業区域線
	既設排水路(既設河川)
	流域区分線

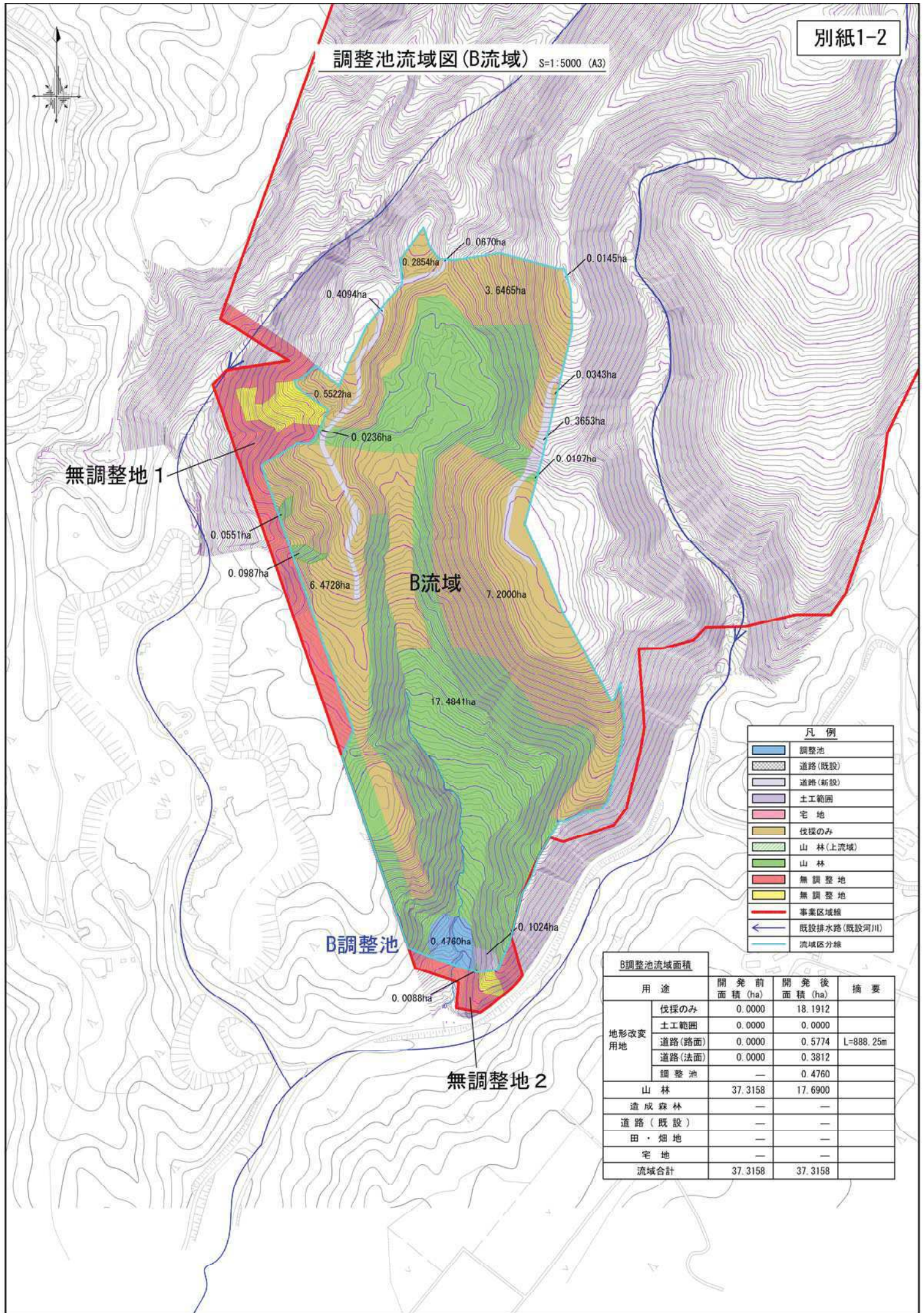
A調整池流域面積

用途	開発前 面積 (ha)	開発後 面積 (ha)	摘要	
地形改変 用地	伐採のみ	0.0000	37.7576	
	土工範囲	0.0000	0.0000	
	道路(路面)	0.0000	1.9590	L=3013.77m
	道路(法面)	0.0000	1.4682	
調整池	—	1.0584		
山林	103.7997	61.5565		
造成森林	—	—		
道路(既設)	1.2987	1.2987		
田・畑地	—	—		
宅地	—	—		
流域合計	105.0984	105.0984		

A調整池

無調整地 1

調整池流域図 (B流域) S=1:5000 (A3)



無調整地 1

B流域

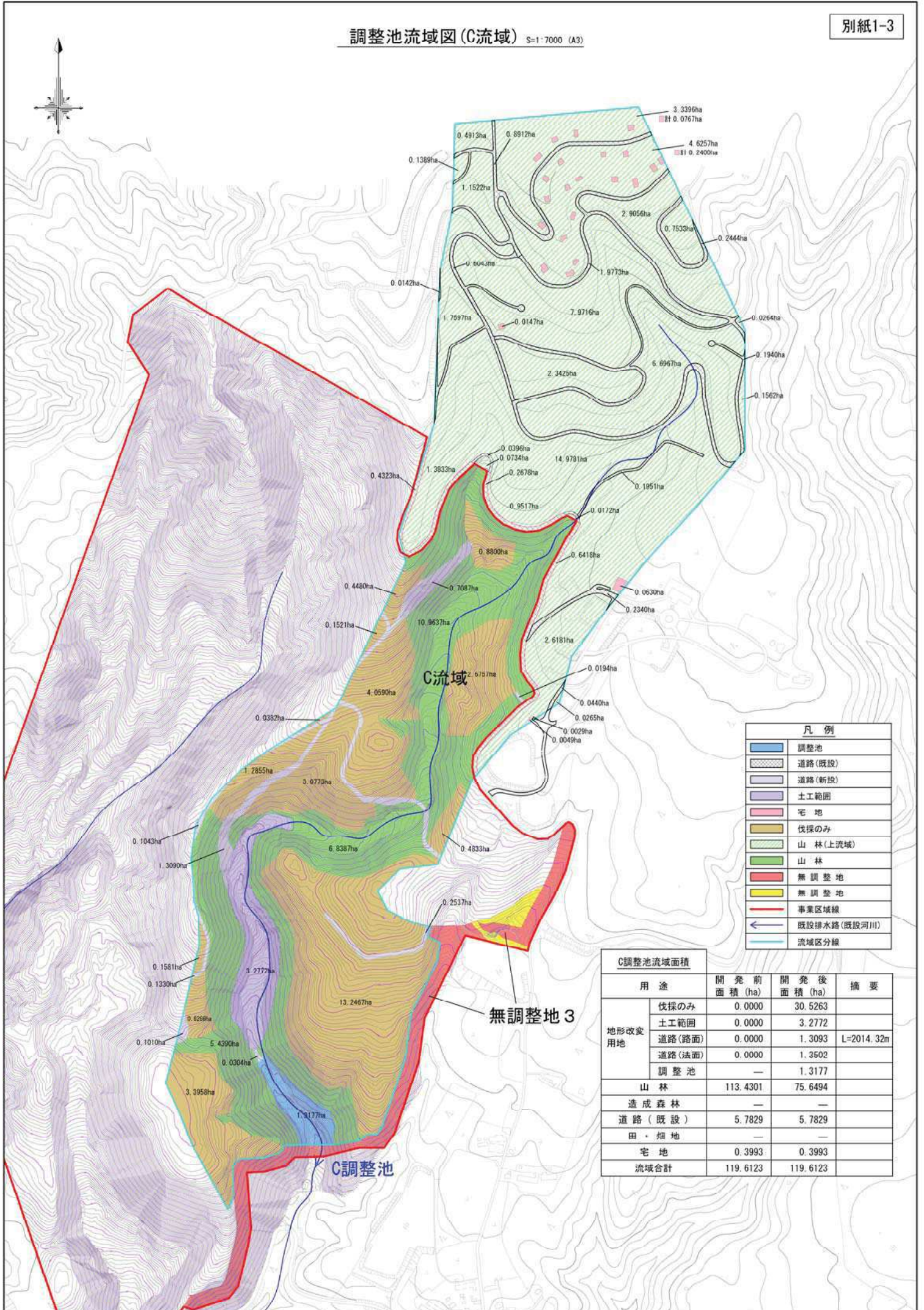
B調整池

無調整地 2

	調整池
	道路(既設)
	道路(新設)
	土工範囲
	宅地
	伐採のみ
	山林(上流域)
	山林
	無調整地
	無調整地
	事業区域線
	既設排水路(既設河川)
	流域区分線

B調整池流域面積

用途	開発前 面積 (ha)	開発後 面積 (ha)	摘要	
地形改変 用地	伐採のみ	0.0000	18.1912	
	土工範囲	0.0000	0.0000	
	道路(路面)	0.0000	0.5774	L=888.25m
	道路(法面)	0.0000	0.3812	
	調整池	—	0.4760	
山林	37.3158	17.6900		
造成森林	—	—		
道路(既設)	—	—		
田・畑地	—	—		
宅地	—	—		
流域合計	37.3158	37.3158		



	調整池
	道路(既設)
	道路(新設)
	土工範囲
	宅地
	伐採のみ
	山林(上流域)
	山林
	無調整地
	無調整地
	事業区域線
	既設排水路(既設河川)
	流域区分線

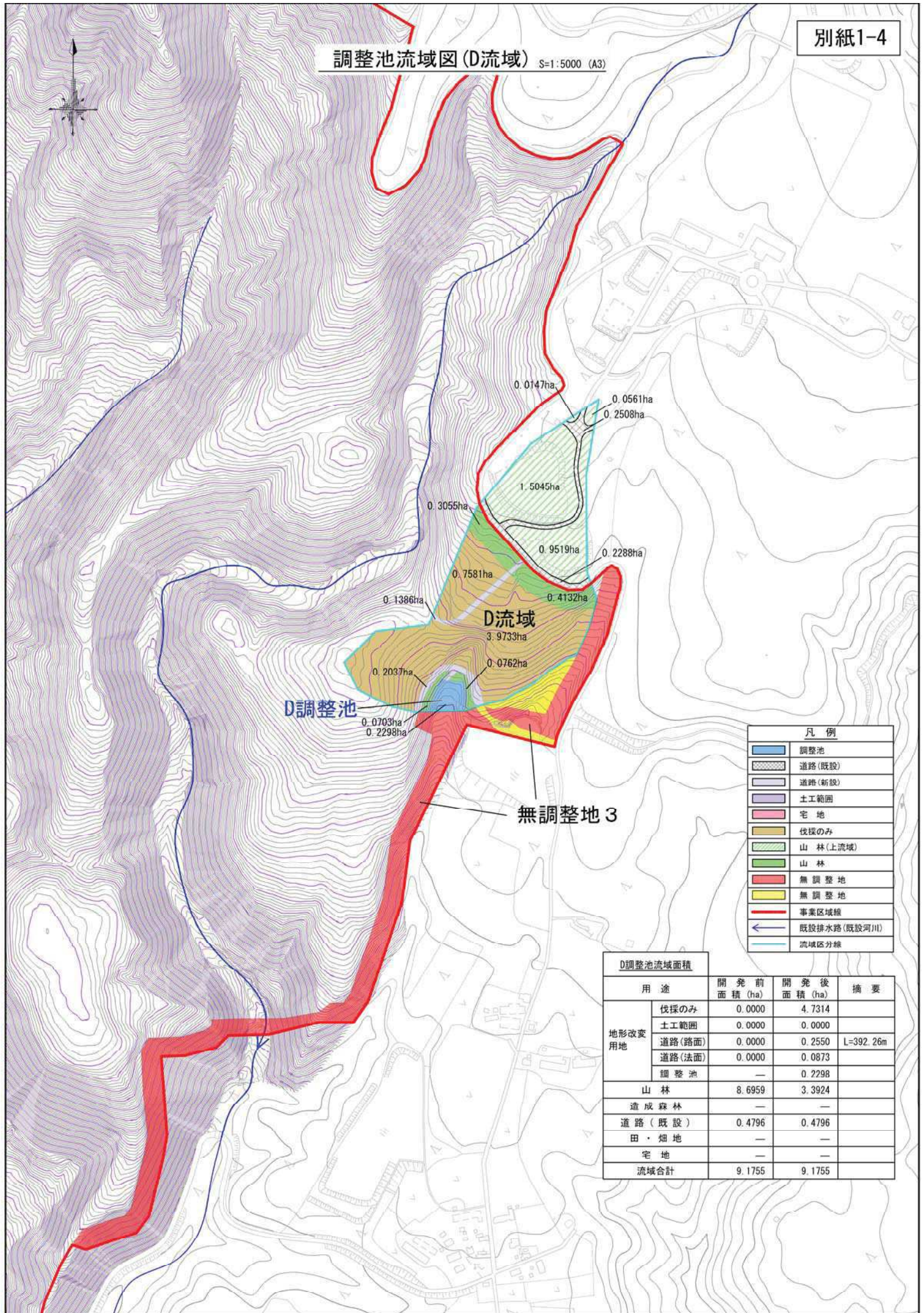
C調整池流域面積

用途	開発前 面積 (ha)	開発後 面積 (ha)	摘要	
地形改変 用地	伐採のみ	0.0000	30.5263	
	土工範囲	0.0000	3.2772	
	道路(路面)	0.0000	1.3093	L=2014.32m
	道路(法面)	0.0000	1.3502	
	調整池	—	1.3177	
山林	113.4301	75.6494		
造成森林	—	—		
道路(既設)	5.7829	5.7829		
田・畑地	—	—		
宅地	0.3993	0.3993		
流域合計	119.6123	119.6123		

無調整地 3

C調整池

調整池流域図(D流域) S=1:5000 (A3)



	調整池
	道路(既設)
	道路(新設)
	土工範囲
	宅地
	伐採のみ
	山林(上流域)
	山林
	無調整地
	無調整地
	事業区域線
	既設排水路(既設河川)
	流域区分線

用途	開発前 面積 (ha)	開発後 面積 (ha)	摘要	
地形改変 用地	伐採のみ	0.0000	4.7314	
	土工範囲	0.0000	0.0000	
	道路(路面)	0.0000	0.2550	L=392.26m
	道路(法面)	0.0000	0.0873	
	調整池	—	0.2298	
山林	8.6959	3.3924		
造成森林	—	—		
道路(既設)	0.4796	0.4796		
田・畑地	—	—		
宅地	—	—		
流域合計	9.1755	9.1755		

調整池 一覧表

別紙1-5

平成27年協議中

項目	単位	A調整池	B調整池	C調整池	D調整池	計	摘要
堰堤全高	m	12.600	10.800	14.400	7.800	-	
袖天端部高	m	1,299.800	1,245.800	1,300.800	1,374.300	-	
余水吐幅	m	15.333	6.000	16.667	2.000	-	
HHWL	m	1,299.165	1,245.187	1,300.188	1,373.561	-	
HWL	m	1,298.000	1,244.000	1,299.000	1,372.500	-	
LWL	m	1,289.000	1,237.000	1,288.000	1,368.000	-	
基礎底面	m	1,287.200	1,235.000	1,286.400	1,366.500	-	
						-	
流域面積	ha	105.0984	37.3158	119.6123	9.1755	271.2020	地区外含む
平均流出係数	-	0.772	0.806	0.759	0.838	-	開発後
貯留容量	m ³	57,445.3	23,420.3	63,038.5	7,080.9	150,985.0	
必要貯留量	m ³	58,663.6	22,911.9	61,597.0	6,144.7	149,317.2	
オリフィス寸法	m	0.650	0.415	0.660	0.230	-	
許容放流量	m ³ /S	2.627	0.933	2.990	0.229	6.779	< 全体 6.790 ok
最大放流量	m ³ /S	2.574	0.928	2.945	0.217	6.664	
最大流入量	m ³ /S	17.104	9.815	19.213	2.503	48.635	
計画堆砂容量	m ³	4,842.2	3,016.5	3,874.6	861.2	12,594.5	
必要堆砂容量	m ³	4,191.0	1,952.0	3,757.0	529.0	10,429.0	