

水資源保全地域の概要

水大気環境課

1 基本情報

地域名	ひがしち 東地水資源保全地域
位置	佐久市香坂509
申出年月日	令和2年1月31日
申出者	佐久市長 柳田 清二

2 指定申出の理由

指定申出の理由	地域の貴重な水源であり、水資源の保全を適正に図っていくため
区域設定の考え方	取水地点の集水区域について設定

3 指定区域の概要

区分	こうさか 香坂	
地番	佐久市香坂509	
指定面積 (ha)	6.61	
土地利用の状況	山林 (登記地目: 原野)	
地権者の状況	農事組合法人東地組合他1名	
自然環境の状況	地形	こうさかがわ 香坂川右岸川の傾斜地
	地質	新生代新第三紀の火砕岩を中心とした火山岩類からなる地層
	植生	アカマツ群落、クレーミズナラ群落
	水系	信濃川水系 (指定区域付近を流れる河川は、香坂川であり、千曲川の支流の志賀川に流れ込んでいる)
	降水量	気象庁佐久観測所の年平均降水量は912mm

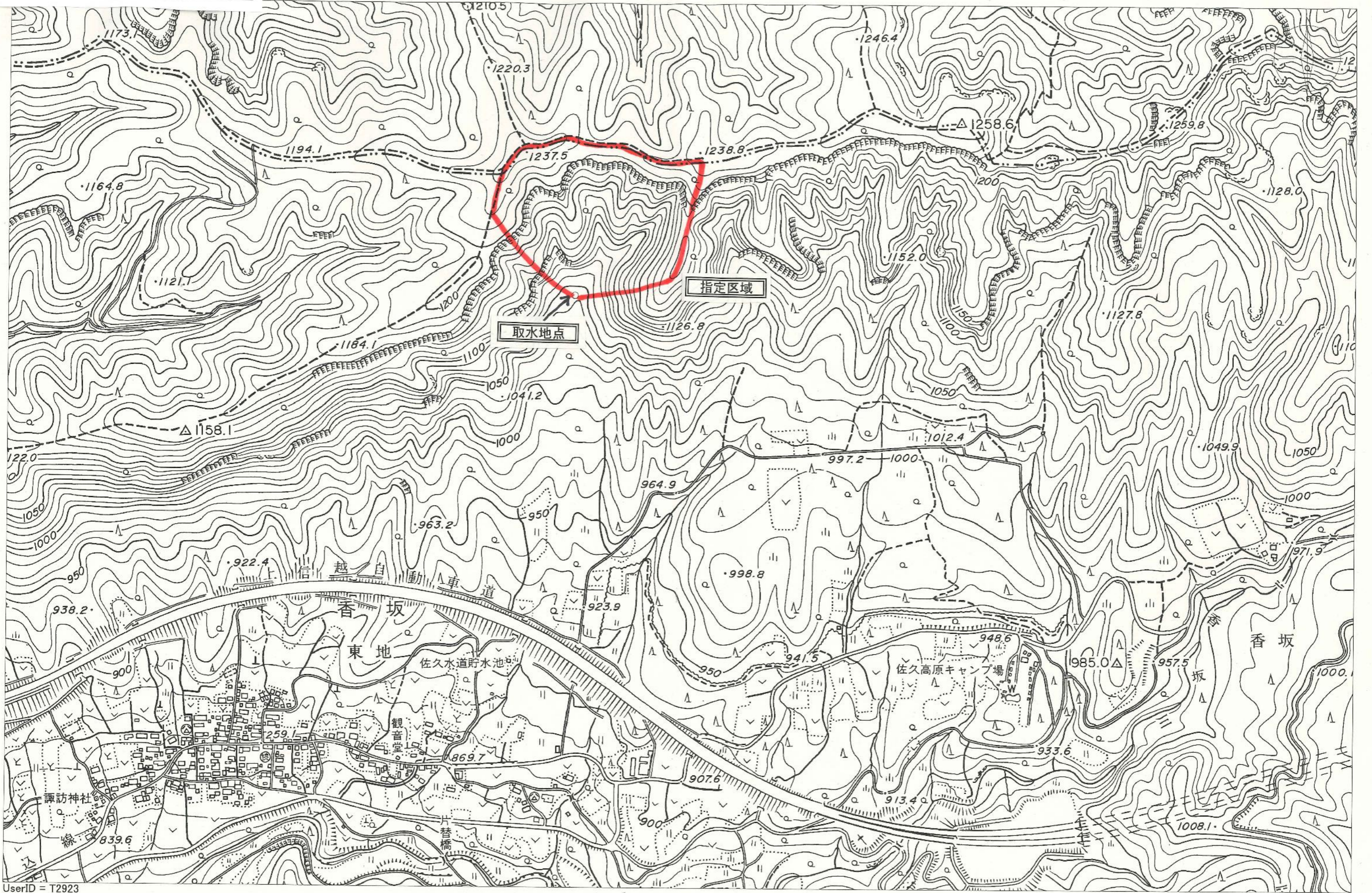
4 水源の概要

水源の名称	ひがしち 東地水源
水源の種別	湧水
水源の用途	上水道
取水施設の設置者	佐久水道企業団
取水量 (H30年度実績)	54.7m ³ /日
取水施設の位置	佐久市香坂509
給水区域	佐久市香坂東地
給水人口 (人) (R1.10月現在)	173
給水量 (H30年度実績)	28.9m ³ /日
取水開始年月日	昭和28年4月

5 現地調査の状況

- (1) 現地調査日 令和2年1月24日 (金)
- (2) 調査内容 水源の確認、稜線の確認など

地形図



航空写真

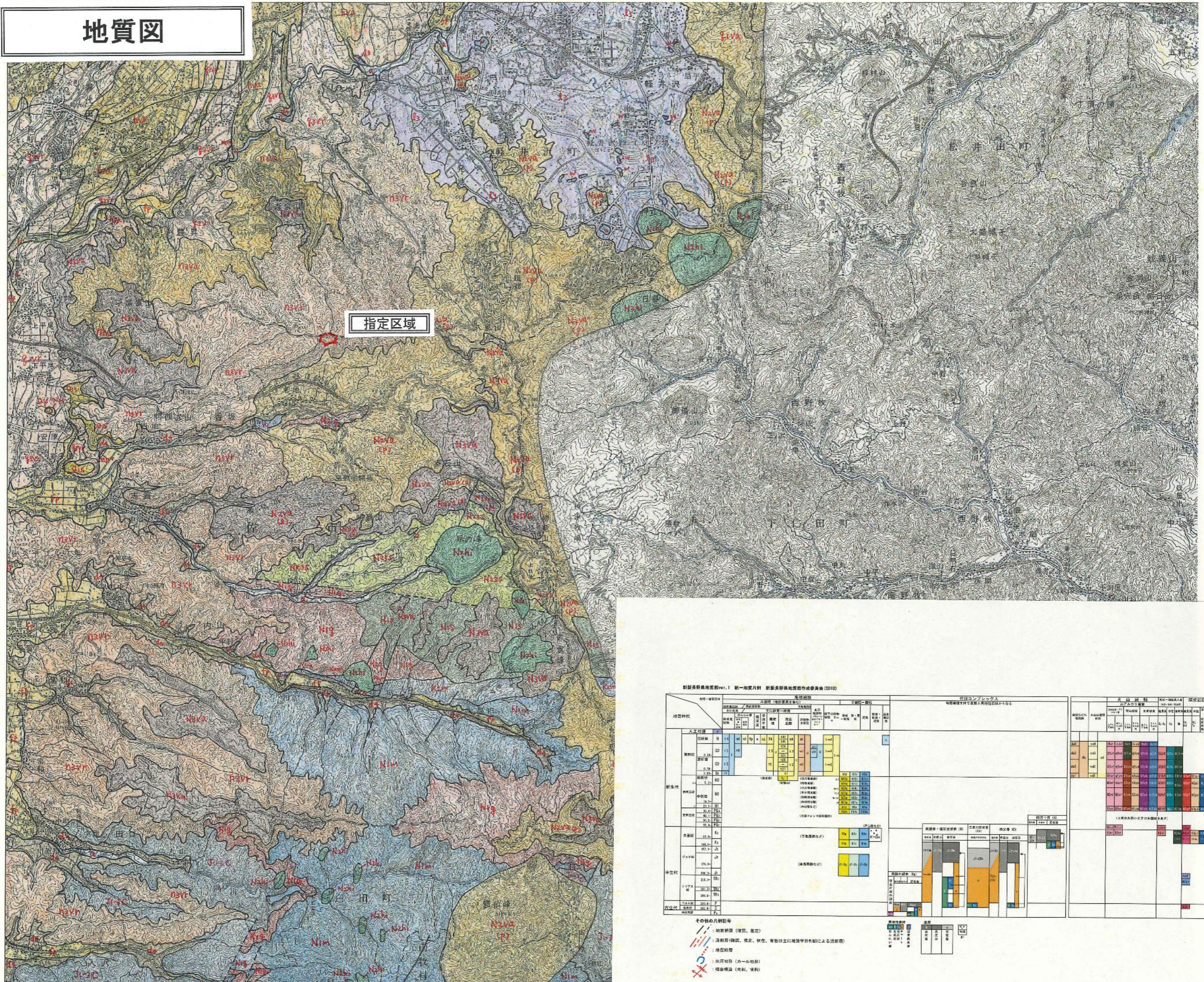


指定区域

取水地点

2020/1/27

地質図



指定区域

新編系野島地質図ver.1 統一地質凡例 新編系野島地質図作成委員会(2010)

地質時代	地質時代		地質時代										地質時代		地質時代		地質時代	
	年代	層位	1	2	3	4	5	6	7	8	9	10	11	12	13	14	15	16
新第三紀	新第三紀	新第三紀	[Geological units and codes]										[Geological units and codes]		[Geological units and codes]		[Geological units and codes]	
	新第三紀	新第三紀	[Geological units and codes]										[Geological units and codes]		[Geological units and codes]		[Geological units and codes]	
	新第三紀	新第三紀	[Geological units and codes]										[Geological units and codes]		[Geological units and codes]		[Geological units and codes]	
第四紀	第四紀	第四紀	[Geological units and codes]										[Geological units and codes]		[Geological units and codes]		[Geological units and codes]	
	第四紀	第四紀	[Geological units and codes]										[Geological units and codes]		[Geological units and codes]		[Geological units and codes]	
	第四紀	第四紀	[Geological units and codes]										[Geological units and codes]		[Geological units and codes]		[Geological units and codes]	

その他の凡例記号

- 地質断層 (逆断、正断)
- 活断層 (直断、斜断、伏在、背斜は主に地質学判別による活断層)
- 地質断層
- 伏在断層 (カール断層)
- 褶曲構造 (背斜、傾斜)

植生図

この地図の作成にあたっては、建設省国土院発行の5万分の1地形図を使用しました。(測量法第30条に基づく複製使用承認 8500 地使、第69号)

凡例 Legend

- IV. ブナクラス域自然植生**
Natural Vegetation in *Fagetea crenatae* Region
- 28 ウラシロモミ群落
Abies homolepis community
 - 24 ヤナギ高木林
Salix spp. forest
 - 41 アカマツ群落
Pinus densiflora community
 - 40 ケヤキ群落
Zelkova serrata community
- V. ブナクラス域代償植生**
Substitutional Communities in *Fagetea crenatae* Region
- 44 クリミズナ群落
Castanea crenata *Quercus mongolica* var. *grosseserrata* community
 - 45 カシマヤクラーコナ群落
Prunus verecunda-*Quercus serrata* community
 - 46 アカシヤイヌシテ群落
Carpinus laxiflora-*Carpinus tschonoskii* community
 - 28 アカマツ群落
Pinus densiflora community
 - 50 ススキ群落
Miscanthus sinensis
 - 51 シバ群落
Zoysia japonica
 - 52 伐採群落
Plant communities in clear-cut area
- VI. 河辺・灌原・塩沼地・砂丘植生(各クラス域共通)**
River-side, Moor, Salt marsh and Dune
- 67 シンクラス
Phragmites
- IX. 植林地、耕作地植生(各クラス域共通)**
Plantation and Cultural Land
- 68 スギ・ヒノキ・サワラ植林
Cryptomeria japonica, *Chamaecyparis obtusa*, *Chamaecyparis pisifera* plantation
 - 69 カラマツ植林
Larix kaempferi plantation
 - 72 落葉果樹園
Deciduous orchard
 - 74 畑地雑草群落
Field weed communities
 - 76 牧草地
Cultivated meadow
 - 78 水田雑草群落
Paddy-field weed communities
- X. その他**
Others
- 79 緑の多い住宅地
Urban and residential district with many trees
 - 81 開放水域
Open water
 - 82 自然裸地
Natural bare land

注1. 凡例の詳細については、「植生調査報告書」に記載されている「凡例解説」を参照されたい。
注2. 凡例の学名及び英名は、環境庁が行ったものである。



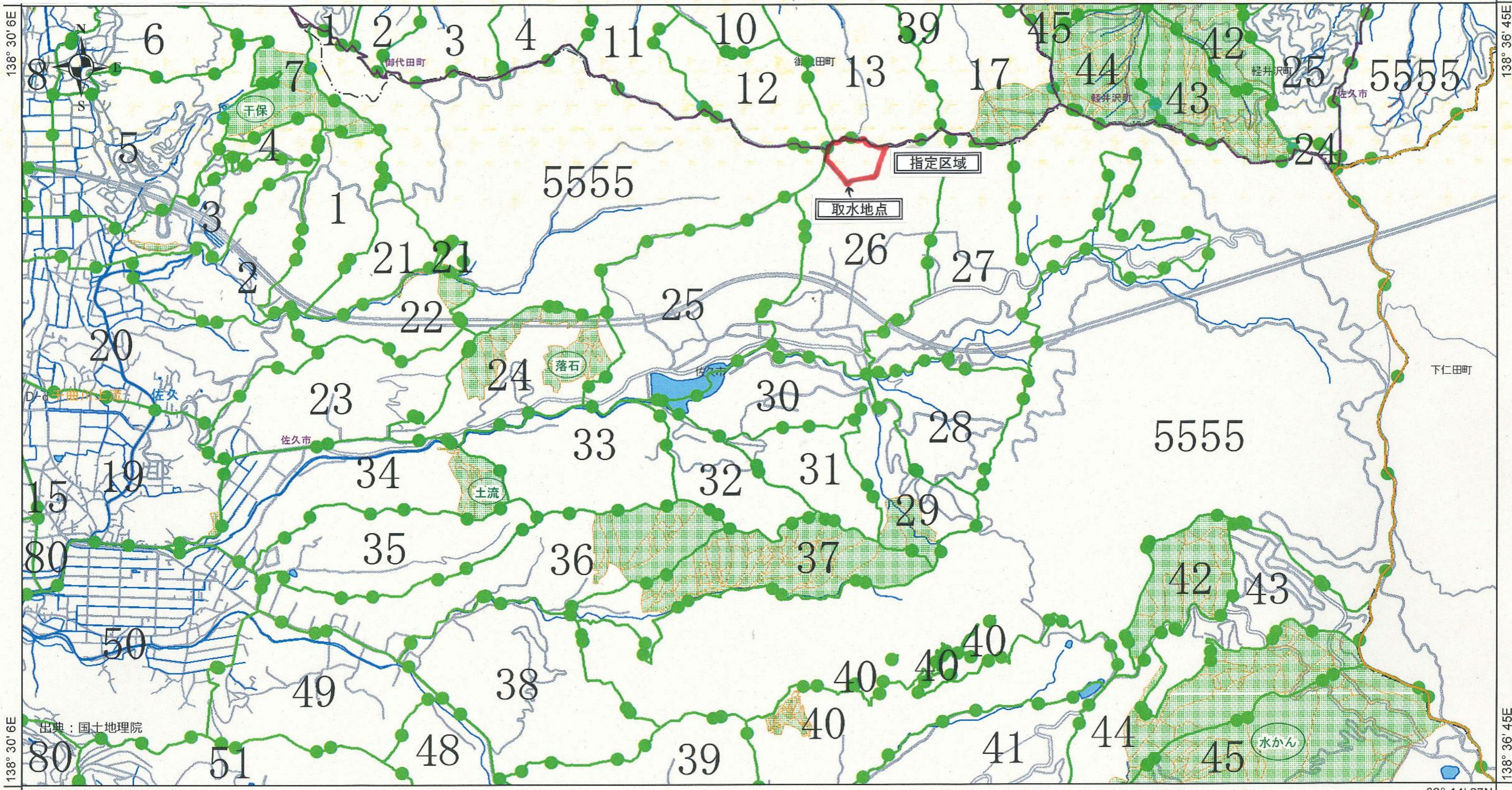
指定区域

第2回自然環境保全基礎調査で調査済
(既刊図面参照)

1:50,000

保安林等指定状況図

36° 17' 18N



出典：国土地理院

- | | | |
|---------|---------|-----|
| 図郭50000 | 市町村界 | 保安林 |
| 図郭50000 | 市町村界 | 保安林 |
| 地域森林計画区 | 林班(マスタ) | |
| 地域森林計画区 | 林班(マスタ) | |
| 地域振興局 | 小班(マスタ) | |
| 地域振興局 | 小班(マスタ) | |

2019年12月06日
この図は「長野県森林GIS」で作成しました

東地水源現地写真



①湧水を集水



②湧水を集水



③取水施設



④取水施設内部



⑤配水池



⑥ろ過装置

佐久市指定区域位置図

