



令和元-2年 スキー・スケート場の利用者統計調査結果について

観光部山岳高原観光課

1 スキー場利用者数の概況

- 調査期間: 令和元年11月1日～令和2年5月31日
- 調査対象: 県内85か所のスキー場のうち、営業した78か所のスキー場

- 今シーズンのスキー場延べ利用者数は552万7千人となり、昨シーズンに比べ92万7千人(14.4%)の減少となりました。
- ・ 11～12月のシーズン当初は暖冬の影響で降雪が少なく、オープンが遅れたり、一部滑走不可のスキー場が多く、前年より減少しました。
- ・ 一方、人工降雪機でゲレンデ造りやコース整備ができたスキー場は、他のスキー場からも利用者が流入し、増加しました。
- ・ 1月に入ってから新型コロナウイルス感染拡大の影響が出始め、2～3月には大会やイベント中止、団体客のキャンセルが相次ぎ、さらには入国制限により訪日外国人が激減し、利用者が減少しました。
- ・ 4～5月にかけて全国的な感染拡大を受けて、例年より前倒して営業終了するスキー場があったため、例年と比べて約7割の減少となりました。

※以下端数処理の都合上、表間で数値が一致しない場合があります。

(1) スキー場における延利用者数

区 分	平成30-31年 (A)	令和元-2年 (B)	増減 (B-A)	増減比 (B-A)/A×100
延利用者数	6,454千人	5,527千人	△927千人	△14.4%

(2) 過去5年間のスキー場における延利用者数

区 分	平成27-28年	平成28-29年	平成29-30年	平成30-31年	令和元-2年
11月～ 延利用者数	5,956千人	6,614千人	6,572千人	6,454千人	5,527千人
5月末 増減比	△15.9%	11.0%	△0.6%	△1.8%	△14.4%

(3) 月別利用者数の状況

区 分	11月	12月	1月	2月	3月	4-5月	合 計
令和元-2年	27千人	704千人	1,884千人	1,972千人	878千人	62千人	5,527千人
平成30-31年	29千人	806千人	2,059千人	2,071千人	1,269千人	221千人	6,454千人
増減	△2千人	△102千人	△175千人	△99千人	△390千人	△159千人	△927千人
増減比	△6.7%	△12.7%	△8.5%	△4.8%	△30.8%	△71.8%	△14.4%

(4) 広域別及び地域振興局別の状況

広域別(地域振興局別)	平成30-31年	令和元-2年		増減 (B-A)	増減比 (B-A)/A×100
	延利用者数 (A)	延利用者数 (B)	構成比		
東 信 州	1,316 千人	1,166 千人	21.1	△ 150 千人	△ 11.4%
佐 久	825 千人	682 千人	12.3	△ 144 千人	△ 17.4%
上 田	491 千人	484 千人	8.8	△ 6 千人	△ 1.3%
諏 訪	435 千人	404 千人	7.3	△ 32 千人	△ 7.3%
伊 那 路	243 千人	155 千人	2.8	△ 87 千人	△ 36.0%
上 伊 那	115 千人	59 千人	1.1	△ 56 千人	△ 49.0%
南 信 州	128 千人	97 千人	1.8	△ 31 千人	△ 24.2%
木 曾 路	168 千人	193 千人	3.5	25 千人	14.9%
日本アルプス	1,672 千人	1,413 千人	25.6	△ 259 千人	△ 15.5%
松 本	127 千人	110 千人	2.0	△ 17 千人	△ 13.4%
北アルプス	1,545 千人	1,303 千人	23.6	△ 242 千人	△ 15.7%
北 信 濃	2,621 千人	2,196 千人	39.7	△ 425 千人	△ 16.2%
長 野	387 千人	254 千人	4.6	△ 133 千人	△ 34.4%
北 信	2,234 千人	1,943 千人	35.1	△ 291 千人	△ 13.0%
合 計	6,454 千人	5,527 千人	100.0	△ 927 千人	△ 14.4%

(5) 利用者数が増加・減少したスキー場数

区 分	平成27-28年	平成28-29年	平成29-30年	平成30-31年	令和元-2年
営業したスキー場数	84か所	85か所	83か所	81か所	78か所
うち利用者増加	9か所	75か所	28か所	39か所	15か所
うち利用者減少	75か所	10か所	55か所	42か所	63か所

(6) 利用者数が多かった主なスキー場(上位5か所)

	スキー場名	市町村名	延利用者数		増減比
			平成30-31年	令和元-2年	
1	志賀高原※	山ノ内町	947千人	885千人	△6.5%
2	エイブル白馬五竜・Hakuba47	白馬村	431千人	483千人	12.1%
3	北志賀高原※	山ノ内町	503千人	440千人	△12.5%
4	野沢温泉	野沢温泉村	421千人	342千人	△18.9%
5	白馬八方尾根	白馬村	397千人	299千人	△24.5%

※「志賀高原」は志賀高原の18スキー場の合計値、「北志賀高原」は4スキー場の合計値。

(7) スキー場におけるスノーボードの利用者

延利用者数		増減	増減比	スキー場利用者数に占める割合	
平成30-31年	令和元-2年			平成30-31年	令和元-2年
2,469千人	2,142千人	△327千人	△13.2%	38.3%	38.8%

2 スケート場利用者数の概況

○調査期間: 令和元年11月1日～令和2年5月31日

○調査対象: 県内11か所のスケート場のうち、営業した10か所のスケート場

■ 今シーズンのスケート場延べ利用者数は、21万1千人となり、昨シーズンに比べ4万7千人(18.1%)の減少となりました。

・1月下旬ごろから新型コロナウイルス感染拡大の影響が出始め、全国的に感染が拡大してきたことから3月以降の利用者が大幅に減少しました。

※以下端数処理の都合上、表間で数値が一致しない場合があります。

(1) スケート場における延利用者数

区 分	平成30-31年 (A)	令和元-2年 (B)	増減 (B-A)	増減比 (B-A)/A×100
延利用者数	258千人	211千人	△47千人	△18.1%

(2) 過去5年間のスケート場における延利用者数

区 分	平成27-28年	平成28-29年	平成29-30年	平成30-31年	令和元-2年	
11月～ 5月末	延利用者数	276千人	274千人	263千人	258千人	211千人
	増減比	△0.4%	△0.6%	△3.8%	△2.1%	△18.1%

(3) 利用者数が多かったスケート場(上位5か所)

	市町村名	スケート場名	延利用者数		増減比
			平成30-31年	令和元-2年	
1	長野市	エムウェーブ	63千人	48千人	△23.5%
2	茅野市	運動公園国際スケートセンター (NAO ice OVAL)	37千人	35千人	△4.3%
3	岡谷市	やまびこスケートの森 アイスアリーナ	38千人	28千人	△25.7%
4	岡谷市	やまびこスケートの森 国際スケートセンター	27千人	24千人	△8.3%
5	軽井沢町	軽井沢風越公園 アイスアリーナ	33千人	22千人	△32.8%

(4) 月別状況

区 分	11月	12月	1月	2月	3月	4-5月	合計
延利用者数	39千人	54千人	74千人	38千人	6千人	—	211千人
増減比	△3.9%	△15.7%	△3.9%	△13.0%	△65.9%	—	△18.1%

地域振興局別月別利用者数

スキー場利用者数

※上段:延べ利用者(単位:人)、下段:前シーズン増減比(単位:%)

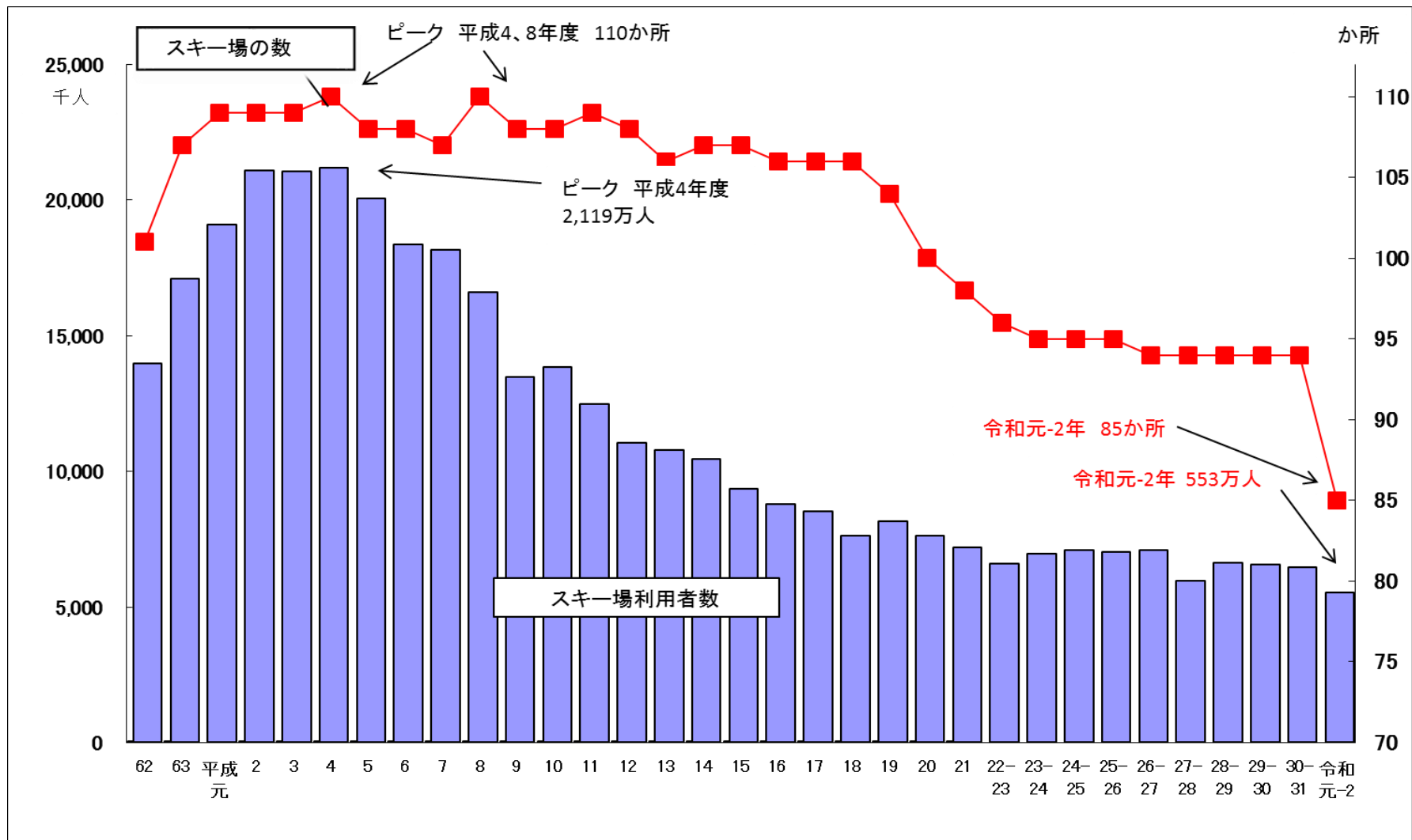
地域振興局名	施設数	元年11月	元年12月	2年1月	2年2月	2年3月	2年4-5月	元-2年計	構成比
佐久	9	26,529 100.5	130,747 102.8	221,679 86.9	204,138 77.1	94,866 62.9	3,844 327.4	681,803 82.6	12.3
上田	5	515 39.1	78,555 111.7	145,350 108.5	181,746 105.2	74,443 68.8	3,639 89.1	484,248 98.7	8.8
諏訪	7	- -	56,637 99.2	148,541 101.8	141,187 94.7	55,905 70.6	1,265 33.5	403,535 92.7	7.3
上伊那	3	- -	4,321 36.0	30,117 52.0	19,854 54.0	4,287 51.8	- -	58,579 51.0	1.1
南信州	4	- -	9,897 68.5	39,584 75.8	36,702 79.7	10,664 70.7	- -	96,847 75.8	1.8
木曾	4	- -	17,083 103.8	59,263 114.5	64,456 126.4	44,231 117.9	8,239 72.1	193,272 114.9	3.5
松本	4	- -	9,567 75.7	38,671 85.4	41,358 91.5	20,338 85.3	- -	109,934 86.6	2.0
北アルプス	10	- -	166,099 91.5	468,173 92.8	472,173 94.3	183,574 65.0	12,861 17.0	1,302,880 84.3	23.6
長野	8	- -	18,930 49.1	98,732 63.4	103,465 81.1	32,592 50.2	- -	253,719 65.6	4.6
北信	31	440 25.3	212,197 76.9	633,493 96.5	706,500 104.4	357,477 71.7	32,460 26.0	1,942,567 87.0	35.1
長野県計	85	27,484 93.3	704,033 87.3	1,883,603 91.5	1,971,579 95.2	878,377 69.2	62,308 28.2	5,527,384 85.6	100.0
月別構成比		0.5	12.7	34.1	35.7	15.9	1.1	100.0	

スケート場利用者数

※上段:延べ利用者(単位:人)、下段:前シーズン増減比(単位:%)

地域振興局名	施設数	元年11月	元年12月	2年1月	2年2月	2年3月	2年4-5月	元-2年計	構成比
佐久	4	9,774 94.8	18,561 101.3	18,807 97.7	10,953 91.6	4,480 61.8	- -	62,575 81.0	29.7
上田	1	- -	2,409 159.1	8,154 84.2	1,821 67.7	- -	- -	12,384 89.2	5.9
諏訪	3	10,441 94.4	29,189 96.3	31,966 99.7	15,863 86.2	740 14.9	- -	88,199 86.6	41.8
上伊那	2	- -	- -	0 0.0	- -	- -	- -	0 0.0	0.0
長野	1	18,402 97.8	4,111 28.9	15,065 108.6	9,785 87.9	503 11.0	- -	47,866 76.5	22.7
長野県計	11	38,617 96.1	54,270 84.3	73,992 96.1	38,422 87.0	5,723 34.1	0 0.0	211,024 81.9	100.0
月別構成比		18.3	25.7	35.1	18.2	2.7	0.0	100.0	

【参考】スキー場利用者数等の推移



【参考】

(単位:千人、%)

スキー・スケート場利用者数の推移												
年度	スキー場				スケート場				合計			
	利用者数	対前シーズン増減	対前シーズン増減比	指数	利用者数	対前シーズン増減	対前シーズン増減比	指数	利用者数	対前シーズン増減	対前シーズン増減比	指数
昭和40年	3,050	-	-	14.4	1,253	-	-	83.0	4,303	-	-	19.6
41	3,669	619	20.3	17.3	1,510	257	20.5	100.0	5,179	876	20.4	23.6
42	4,888	1,219	33.2	23.1	1,294	△ 216	△ 14.3	85.7	6,182	1,003	19.4	28.2
43	4,841	△ 47	△ 1.0	22.8	764	△ 530	△ 41.0	50.6	5,605	△ 577	△ 9.3	25.6
44	5,549	708	14.6	26.2	1,138	374	49.0	75.4	6,687	1,082	19.3	30.5
45	6,152	603	10.9	29.0	1,127	△ 11	△ 1.0	74.6	7,279	592	8.9	33.2
46	6,718	566	9.2	31.7	711	△ 416	△ 36.9	47.1	7,429	150	2.1	33.9
47	8,186	1,468	21.9	38.6	837	126	17.7	55.4	9,023	1,594	21.5	41.2
48	8,562	376	4.6	40.4	944	107	12.8	62.5	9,506	483	5.4	43.4
49	8,643	81	0.9	40.8	939	△ 5	△ 0.5	62.2	9,582	76	0.8	43.7
50	7,902	△ 741	△ 8.6	37.3	821	△ 118	△ 12.6	54.4	8,723	△ 859	△ 9.0	39.8
51	9,721	1,819	23.0	45.9	864	43	5.2	57.2	10,585	1,862	21.3	48.3
52	8,494	△ 1,227	△ 12.6	40.1	845	△ 19	△ 2.2	56.0	9,339	△ 1,246	△ 11.8	42.6
53	8,449	△ 45	△ 0.5	39.9	899	54	6.4	59.5	9,348	9	0.1	42.6
54	8,414	△ 35	△ 0.4	39.7	895	△ 4	△ 0.4	59.3	9,309	△ 39	△ 0.4	42.5
55	10,236	1,822	21.7	48.3	936	41	4.6	62.0	11,172	1,863	20.0	51.0
56	10,626	390	3.8	50.1	965	29	3.1	63.9	11,591	419	3.8	52.9
57	11,140	514	4.8	52.6	882	△ 83	△ 8.6	58.4	12,022	431	3.7	54.8
58	12,645	1,505	13.5	59.7	916	34	3.9	60.7	13,561	1,539	12.8	61.8
59	12,806	161	1.3	60.4	846	△ 70	△ 7.6	56.0	13,652	91	0.7	62.3
60	13,259	453	3.5	62.6	864	18	2.1	57.2	14,123	471	3.5	64.4
61	12,952	△ 307	△ 2.3	61.1	725	△ 139	△ 16.1	48.0	13,677	△ 446	△ 3.2	62.4
62	13,978	1,026	7.9	65.9	729	4	0.6	48.3	14,707	1,030	7.5	67.1
63	17,088	3,110	22.2	80.6	721	△ 8	△ 1.1	47.7	17,809	3,102	21.1	81.2
平成元年	19,078	1,990	11.6	90.0	780	59	8.2	51.7	19,858	2,049	11.5	90.6
2	21,104	2,026	10.6	99.6	822	42	5.4	54.4	21,926	2,068	10.4	100.0
3	21,070	△ 34	△ 0.2	99.4	760	△ 62	△ 7.5	50.3	21,830	△ 96	△ 0.4	99.6
4	21,195	125	0.6	100.0	594	△ 166	△ 21.8	39.3	21,789	△ 41	△ 0.2	99.4
5	20,074	△ 1,121	△ 5.3	94.7	591	△ 3	△ 0.5	39.1	20,665	△ 1,124	△ 5.2	94.2
6	18,351	△ 1,723	△ 8.6	86.6	572	△ 19	△ 3.2	37.9	18,923	△ 1,742	△ 8.4	86.3
7	18,165	△ 186	△ 1.0	85.7	602	30	5.2	39.9	18,767	△ 156	△ 0.8	85.6
8	16,594	△ 1,571	△ 8.6	78.3	539	△ 63	△ 10.5	35.7	17,133	△ 1,634	△ 8.7	78.1
9	13,474	△ 3,120	△ 18.8	63.6	328	△ 211	△ 39.1	21.7	13,802	△ 3,331	△ 19.4	62.9
10	13,832	358	2.7	65.3	412	84	25.6	27.3	14,244	442	3.2	65.0
11	12,477	△ 1,355	△ 9.8	58.9	434	22	5.3	28.7	12,911	△ 1,333	△ 9.4	58.9
12	11,035	△ 1,442	△ 11.6	52.1	358	△ 76	△ 17.5	23.7	11,393	△ 1,518	△ 11.8	52.0
13	10,780	△ 255	△ 2.3	50.9	347	△ 11	△ 3.1	23.0	11,127	△ 266	△ 2.3	50.7
14	10,465	△ 315	△ 2.9	49.4	335	△ 12	△ 3.5	22.2	10,800	△ 327	△ 2.9	49.3
15	9,343	△ 1,122	△ 10.7	44.1	337	2	0.6	22.3	9,680	△ 1,120	△ 10.4	44.1
16	8,795	△ 548	△ 5.9	41.5	327	△ 10	△ 2.9	21.7	9,122	△ 558	△ 5.8	41.6
17	8,513	△ 282	△ 3.2	40.2	349	22	6.7	23.1	8,862	△ 260	△ 2.9	40.4
18	7,642	△ 871	△ 10.2	36.1	355	6	1.7	23.5	7,997	△ 865	△ 9.8	36.5
19	8,153	511	6.7	38.5	311	△ 44	△ 12.4	20.6	8,464	467	5.8	38.6
20	7,623	△ 530	△ 6.5	36.0	307	△ 4	△ 1.3	20.3	7,930	△ 534	△ 6.3	36.2
21	7,183	△ 440	△ 5.8	33.9	306	△ 1	△ 0.3	20.3	7,489	△ 441	△ 5.6	34.2
22-23	6,610	-	-	31.2	310			20.5	6,920	-	-	31.6
23-24	6,978	368	5.6	32.9	319	9	2.9	21.1	7,297	377	5.4	33.3
24-25	7,095	117	1.7	33.5	300	△ 19	△ 2.2	19.9	7,395	98	1.3	33.7
25-26	7,039	△ 56	△ 0.8	33.2	285	△ 15	△ 5.0	18.9	7,324	△ 71	△ 0.9	33.4
26-27	7,085	45	0.6	33.4	277	△ 9	△ 3.0	18.3	7,362	38	0.5	33.6
27-28	5,956	△ 1,128	△ 15.9	28.1	275	△ 1	△ 0.4	18.3	6,232	△ 1,130	△ 15.3	28.4
28-29	6,614	658	11.0	31.2	274	△ 2	△ 0.6	18.1	6,888	656	10.5	31.6
29-30	6,572	△ 42	△ 0.6	31.0	263	△ 10	△ 3.8	17.4	6,835	△ 53	△ 0.8	31.2
30-31	6,454	△ 117	△ 1.8	30.5	258	△ 6	△ 2.1	17.1	6,712	△ 123	△ 1.8	30.6
令和元-2	5,527	△ 927	△ 14.4	26.1	211	△ 47	△ 18.1	14.0	5,738	△ 974	△ 14.5	26.2

※平成22-23年より集計期間を11月～翌年5月末までに変更しました。(平成21年度以前は3月末まで)

※■は利用者数が最多の年。