

平成 30 年

# 観光地利用者統計調査結果

長野県 観光部 山岳高原観光課

## 観光地利用者統計調査について

### 1 調査の目的

県内観光地利用者の観光地における利用状況及び観光消費額の実態を把握することを目的とする。

### 2 調査方法等

対象観光地の所在する市町村で、観光施設、交通機関、宿泊施設等に照会し、調査を行う。各観光地における調査結果を県で集計し、「観光地利用者統計調査結果」を作成。

3 調査期間 平成30年1月1日から12月31日まで

4 調査対象 県内286か所の観光地（平成29年285か所）

### 5 用語の説明

延利用者数…日帰り客数と宿泊客の延数の合計

〈計算例〉

☆1人が1泊した場合  
延利用者数（延数）は2人（実数は1人）

☆2人が3泊した場合  
延利用者数（延数）は8人（実数は2人）

☆2人が3泊し、2人の日帰りがあった場合  
延利用者数（延数）は10人  
 $2人 \times 4日 + 2人 \times 1日 = 10人$   
（3泊）

実数は4人  
 $2人 + 2人 = 4人$   
延宿泊客は8人  
 $2人 \times 4日 = 8人$

実数…滞在日数に関わらず実人員を計上（月をまたがって同一観光地に滞在する利用者については、滞在日数の多い月に実人員を計上し、滞在日数が同じ場合は後の月に計上）

延宿泊客…宿泊客の延数と同義である。

観光消費額…観光客の観光行動に伴う経費で、当該観光地内で支出した宿泊費、交通費（最寄の駅等から当該観光地までの往復料金）、飲食娯楽費、土産その他買物費、観覧料又はこれに類するもの、その他。

### 6 数値の表記方法

端数処理の都合上、各表間で数値が一致しない場合がある。

## 目 次

平成30年観光地利用者統計調査結果 .....	2
別 表 .....	10
6 広域別（地域振興局別）統計資料（概要編） .....	17
6 広域別（地域振興局別）統計資料（年次推移） .....	29

# 平成30年観光地利用者統計調査結果

## 1 調査結果の概要

平成30年の長野県内の観光地の利用者数は、延べ8,710万人で対前年比0.6万人（0.0%）の増、観光消費額は3,058億円で対前年比12億円（0.4%）の増となりました。

例えば、黒部ダムでの関電トンネル・トロリーバスの運行ラストイヤーに対する人気や、観光施設のリニューアルオープンなどの要因から利用者数を伸ばした観光地がある一方、昨年イベント開催に伴う反動減や観光施設の営業休止、雪不足などで利用者数が減少した観光地がありました。

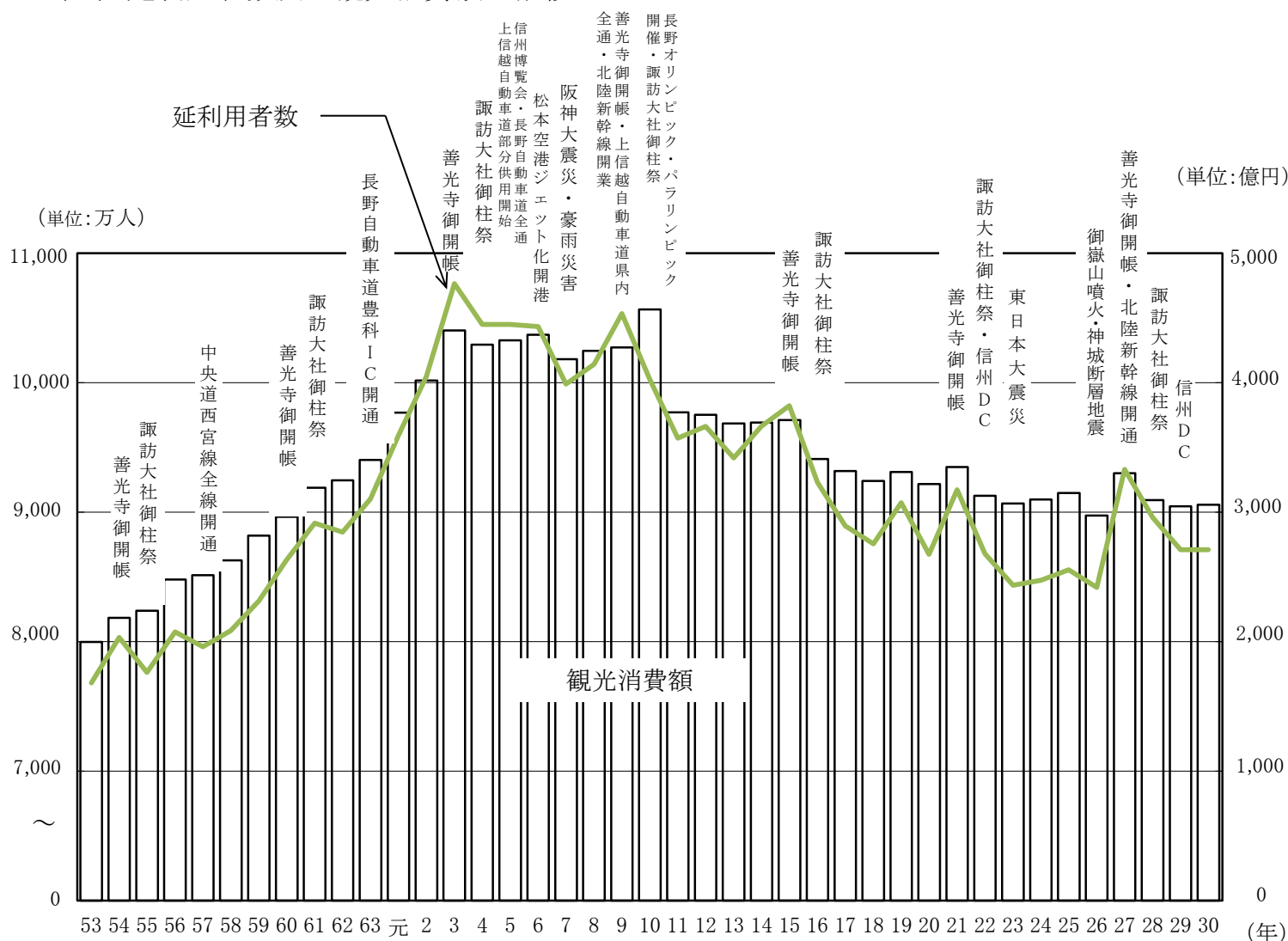
主要観光地の上位3位は、3年連続で「軽井沢高原」「善光寺」「上諏訪温泉・諏訪湖」となり、利用者数は3地点で1,900万人（全体の21.8%）と、前年同水準の入込みとなりました。

(単位:千人、百万円、%)

区分	平成28年	平成29年	平成30年	対前年増減	対前年増減比
延利用者数	89,576	87,096	<b>87,102</b>	<b>6</b>	<b>0.0</b>
観光消費額	309,279	304,574	<b>305,752</b>	<b>1,178</b>	<b>0.4</b>

## 2 延利用者数及び観光消費額

### (1) 延利用者数及び観光消費額の推移



(単位:万人、億円、%)

区分	昭和53年	平成3年	10	19	20	21	22	23	24	25	26	27	28	29	30
延利用者数	7,682	10,764	10,028	9,073	8,675	9,174	8,680	8,435	8,473	8,555	8,418	9,331	8,958	8,710	<b>8,710</b>
対前年伸び率	-	7.1	△ 4.8	3.6	△ 4.4	5.8	△ 5.4	△ 2.8	0.5	1.0	△ 1.6	10.8	△ 4.0	△ 2.8	<b>0.0</b>
観光消費額	1,997	4,403	4,565	3,311	3,217	3,349	3,127	3,067	3,097	3,148	2,974	3,302	3,093	3,046	<b>3,058</b>
対前年伸び率	-	9.6	6.9	2.1	△ 2.8	4.1	△ 6.6	△ 1.9	1.0	1.6	△ 5.5	11.0	△ 6.3	△ 1.5	<b>0.4</b>

(2) 「県内・県外別」・「日帰り・宿泊別」の状況

県内観光地の延利用者数を県内・県外別に見ると、県内客は延べ3,114万人で対前年比31万人(1.0%)減、県外客は延べ5,596万人で前年比31万人(0.6%)の増となりました。

日帰り・宿泊別に見ると、日帰り客が延べ5,873万人で対前年比27万人(0.5%)増、宿泊客が延べ2,837万人で前年比27万人(0.9%)の減となりました。

(単位:千人、%)

区 分	平成 28 年		平成 29 年		平成 30 年		対前年 増減	対前年 増減比
	延利用者数	構成比	延利用者数	構成比	延利用者数	構成比		
合 計	89,576	100.0	87,096	100.0	87,102	100.0	6	0.0
県 内	32,155	35.9	31,453	36.1	31,145	35.8	△ 308	△ 1.0
県 外	57,421	64.1	55,643	63.9	55,957	64.2	314	0.6
日 帰 り	61,275	68.4	58,463	67.1	58,735	67.4	272	0.5
宿 泊	28,301	31.6	28,633	32.9	28,367	32.6	△ 266	△ 0.9

○ 平均泊数

$$\frac{\text{宿泊延数 (千人)} \quad 15,576}{\text{宿泊実利用者数 (千人)} \quad 12,791} = 1.22 \text{ 泊} \quad (\text{29年 } 1.22 \text{ 泊})$$

(3) 観光消費額の状況

観光地における消費額は、全体で3,058億円となりました。

日帰り・宿泊別にみると、日帰り客による消費額は1,418億円となり、前年比22億円(1.6%)の増、宿泊客による消費額は1,640億円となり、前年比10億円(0.6%)の減となっています。

(単位:百万円、%)

区 分	平成 28 年		平成 29 年		平成 30 年		対前年 増減	対前年 増減比
	観光消費額	構成比	観光消費額	構成比	観光消費額	構成比		
合 計	309,279	100.0	304,574	100.0	305,752	100.0	1,178	0.4
日 帰 り	144,947	46.9	139,598	45.8	141,795	46.4	2,197	1.6
宿 泊	164,332	53.1	164,977	54.2	163,957	53.6	△1,020	△ 0.6

○ 一人1日当たりの消費額

$$\text{日帰り客} \quad \frac{\text{日帰り客の消費額 (百万円)} \quad 141,795}{\text{日帰り客数 (千人)} \quad 58,735} = 2,414 \text{ 円} \quad (\text{29年 } 2,388 \text{ 円})$$

$$\text{宿泊客} \quad \frac{\text{宿泊客の消費額 (百万円)} \quad 163,957}{\text{宿泊客数 (千人)} \quad 28,367} = 5,780 \text{ 円} \quad (\text{29年 } 5,762 \text{ 円})$$

$$\text{利用者平均} \quad \frac{\text{利用者全体の消費額 (百万円)} \quad 305,752}{\text{利用者全体 (千人)} \quad 87,102} = 3,510 \text{ 円} \quad (\text{29年 } 3,497 \text{ 円})$$

(4) 観光地類型別の状況

(単位:千人、%)

区分	平成28年		平成29年		平成30年		対前年 増減	対前年 増減比
	延利用者数	構成比	延利用者数	構成比	延利用者数	構成比		
山岳	3,739	4.2	3,779	4.3	3,848	4.4	69	1.8
高原・湖沼	41,192	46.0	42,065	48.3	42,388	48.7	322	0.8
温泉	17,131	19.1	16,021	18.4	15,801	18.1	△ 220	△ 1.4
名所・旧跡	27,514	30.7	25,230	29.0	25,065	28.8	△ 166	△ 0.7
合計	89,576	100.0	87,096	100.0	87,102	100.0	6	0.0

(5) 主要観光地（延利用者数上位50位）の状況

(単位:千人、%)

順位			市町村名	観光地名	延利用者数			対前年 増減	対前年 増減比
28年	29年	30年			28年	29年	30年		
1	1	1	軽井沢町	軽井沢高原	8,458	8,530	8,707	177	2.1
2	2	2	長野市	善光寺	6,485	6,421	6,286	△ 136	△ 2.1
3	3	3	諏訪市	上諏訪温泉・諏訪湖	3,988	4,009	4,010	1	0.0
5	4	4	山ノ内町	志賀高原・北志賀高原	3,106	3,289	3,201	△ 87	△ 2.7
6	5	5	諏訪市	霧ヶ峰高原	2,300	2,283	2,285	2	0.1
7	6	6	白馬村	白馬山麓	2,020	2,156	2,179	24	1.1
8	7	7	立科町・茅野市	東白樺湖・白樺湖	1,944	1,931	2,005	74	3.8
12	9	8	安曇野市	安曇野穂高温泉郷	1,541	1,664	1,672	8	0.5
11	11	9	長野市	戸隠高原	1,583	1,495	1,579	84	5.6
10	10	10	安曇野市	安曇野湧水群	1,782	1,616	1,554	△ 62	△ 3.8
4	8	11	上田市	上田城跡	3,488	1,788	1,513	△ 275	△ 15.4
13	12	12	茅野市	蓼科	1,476	1,488	1,495	7	0.5
16	13	13	上田市・長和町・松本市	美ヶ原高原	1,145	1,345	1,389	44	3.2
21	16	14	長野市	飯綱高原	1,046	1,210	1,239	29	2.4
15	15	15	松本市	上高地	1,233	1,226	1,238	12	1.0
14	14	16	山ノ内町	湯田中渋温泉郷	1,254	1,242	1,194	△ 48	△ 3.8
19	17	17	上田市	菅平高原	1,087	1,089	1,095	6	0.5
9	20	18	諏訪市・下諏訪町	諏訪大社	1,905	985	1,088	103	10.5
24	21	19	大町市	黒部ダム	931	937	1,048	111	11.8
-	19	20	東御市	道の駅雷電くるみの里	-	999	1,025	27	2.7

(単位:千人、%)

順位			市町村名	観光地名	延利用者数			対前年 増減	対前年 増減比
28年	29年	30年			28年	29年	30年		
17	18	21	千曲市	戸倉上山田温泉	1,123	1,002	970	△ 32	△ 3.2
23	22	22	松本市	松本城	989	921	888	△ 34	△ 3.7
25	23	23	安曇野市	ほりがね道の駅・楡の里	818	833	826	△ 7	△ 0.8
33	27	24	安曇野市	烏川溪谷	633	716	772	56	7.8
27	24	25	立科町	蓼科牧場	735	785	763	△ 22	△ 2.9
26	25	26	大町市	仁科三湖	774	734	730	△ 5	△ 0.7
29	28	27	野沢温泉村	野沢温泉	676	713	720	7	0.9
22	26	28	上田市	別所温泉	996	732	687	△ 45	△ 6.2
32	31	29	茅野市	車山高原	640	659	662	3	0.4
28	30	30	下諏訪町	八島高原	686	662	656	△ 6	△ 0.9
38	41	31	南箕輪村	大芝高原	580	541	645	104	19.2
43	34	32	松川村	安曇野すずむしの里	539	620	635	14	2.3
30	32	33	松本市	浅間温泉	658	644	632	△ 12	△ 1.9
37	33	34	塩尻市	奈良井宿	581	623	623	0	0.1
34	35	35	阿智村	昼神温泉	620	612	602	△ 10	△ 1.6
20	29	36	長野市	松代	1,080	665	591	△ 73	△ 11.0
35	37	37	伊那市	伊那西部高原	600	603	583	△ 19	△ 3.2
39	36	38	中野市・飯山市	斑尾高原	573	605	574	△ 31	△ 5.0
31	38	39	駒ヶ根市・宮田村	駒ヶ根高原	646	597	559	△ 38	△ 6.4
44	42	40	東御市	湯の丸高原	529	541	555	14	2.7
64	44	41	佐久市	平尾山公園	314	529	543	13	2.5
36	39	42	小諸市	懐古園	599	578	529	△ 49	△ 8.5
45	45	43	高山村	信州高山温泉郷	523	529	529	0	0.0
46	46	44	小谷村	梅池高原	516	521	528	7	1.3
40	43	45	松本市	美ヶ原温泉郷	554	535	526	△ 9	△ 1.7
42	40	46	須坂市	臥竜公園	549	557	514	△ 44	△ 7.9
48	47	47	富士見町・伊那市	入笠山	482	520	506	△ 14	△ 2.7
49	50	48	木曾町	木曾福島	476	481	479	△ 2	△ 0.4
58	53	49	阿智村	園原の里	373	432	478	45	10.5
41	48	50	小諸市	高峰高原	552	507	473	△ 34	△ 6.7

### 3 6 広域・地域振興局別の状況

佐久地域や松本地域は、道の駅など観光地点の新規追加等の要因から、利用者数が増加しました。

一方、上田地域は、上田城跡で昨年イベント開催に伴う反動や桜の開花が早まったことによる影響により利用者数が減少しました。北信地域では、3月以降の気温上昇、12月の雪不足によりスキー場の利用者数が減少しました。

#### (1) 延利用者数

(単位:千人、%)

区 分	平成 28 年		平成 29 年		平成 30 年		対前年 増減	対前年 増減比
	延利用者数	構成比	延利用者数	構成比	延利用者数	構成比		
東 信 州	23,567	26.3	22,905	26.3	23,080	26.5	176	0.8
佐 久	14,948	16.7	15,402	17.7	15,887	18.2	485	3.1
上 田	8,619	9.6	7,503	8.6	7,194	8.3	△ 309	△4.1
諏 訪	14,695	16.4	12,923	14.8	12,918	14.8	△ 5	0.0
伊 那 路	8,613	9.6	8,643	9.9	8,484	9.7	△ 159	△1.8
上伊那	4,757	5.3	4,759	5.5	4,734	5.4	△ 25	△0.5
南信州	3,855	4.3	3,884	4.5	3,750	4.3	△ 134	△3.4
木曾路(木曾)	2,212	2.5	2,180	2.5	2,164	2.5	△ 16	△0.7
日本アルプス	17,880	20.0	18,206	20.9	18,591	21.3	385	2.1
松 本	11,258	12.6	11,333	13.0	11,568	13.3	235	2.1
北アルプス	6,621	7.4	6,874	7.9	7,023	8.1	150	2.2
北 信 濃	22,610	25.2	22,239	25.5	21,865	25.1	△ 375	△1.7
長 野	15,696	17.5	15,144	17.4	14,993	17.2	△ 151	△1.0
北 信	6,914	7.7	7,096	8.1	6,872	7.9	△ 224	△3.2
合 計	89,576	100.0	87,096	100.0	87,102	100.0	6	0.0

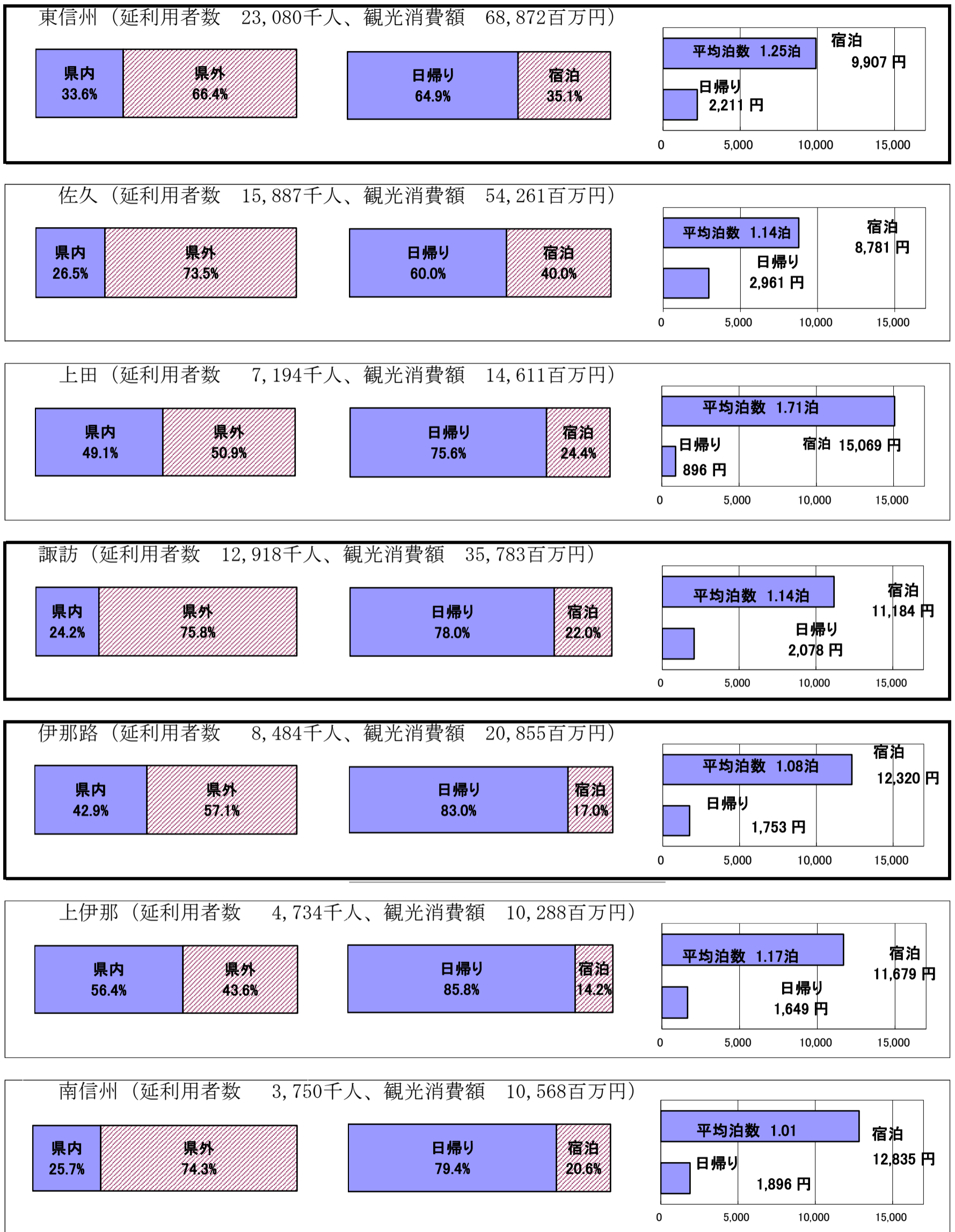
#### (2) 観光消費額

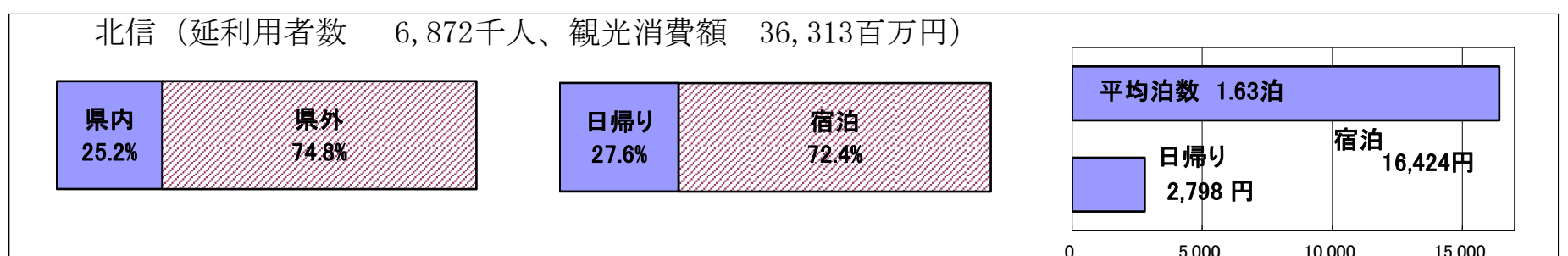
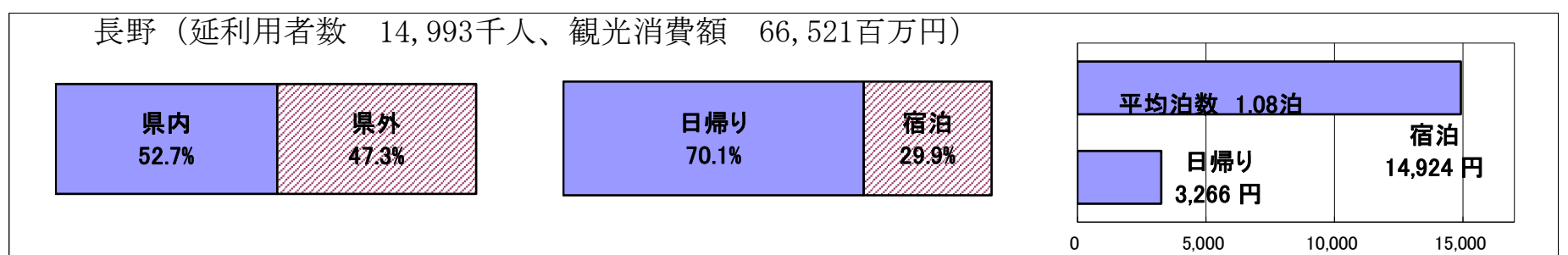
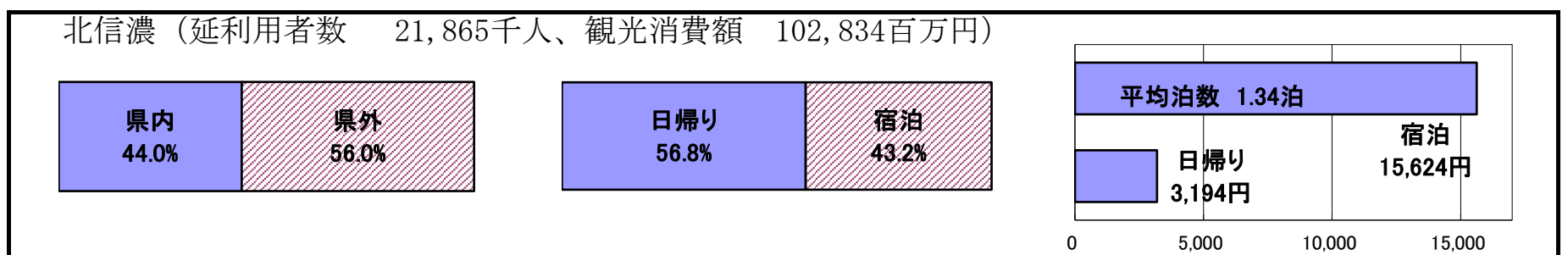
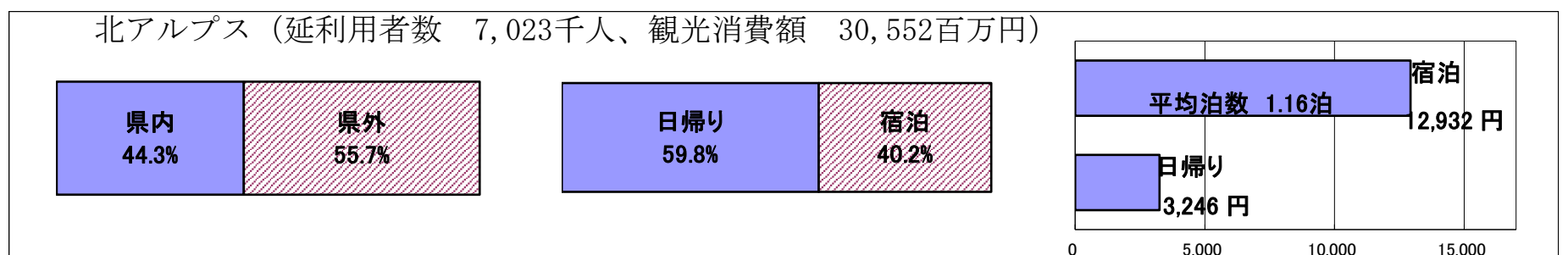
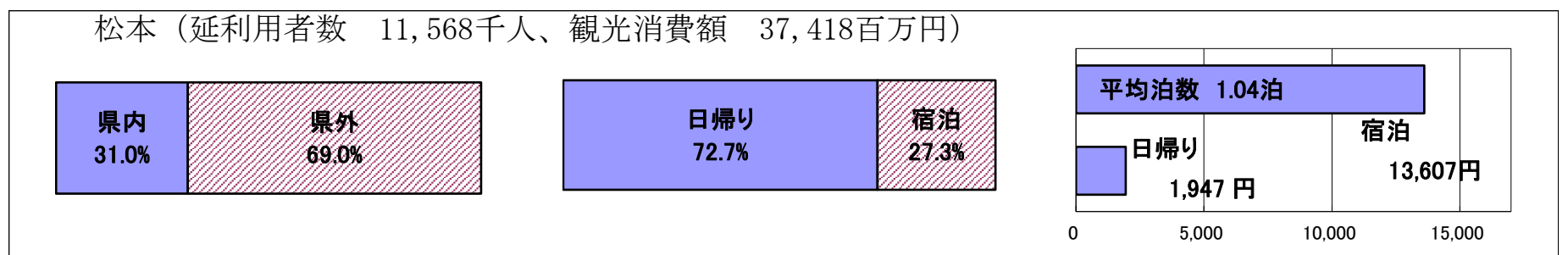
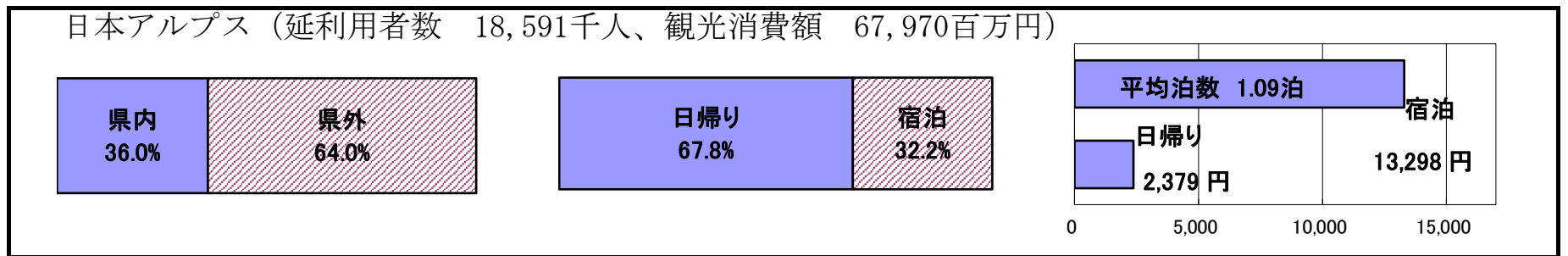
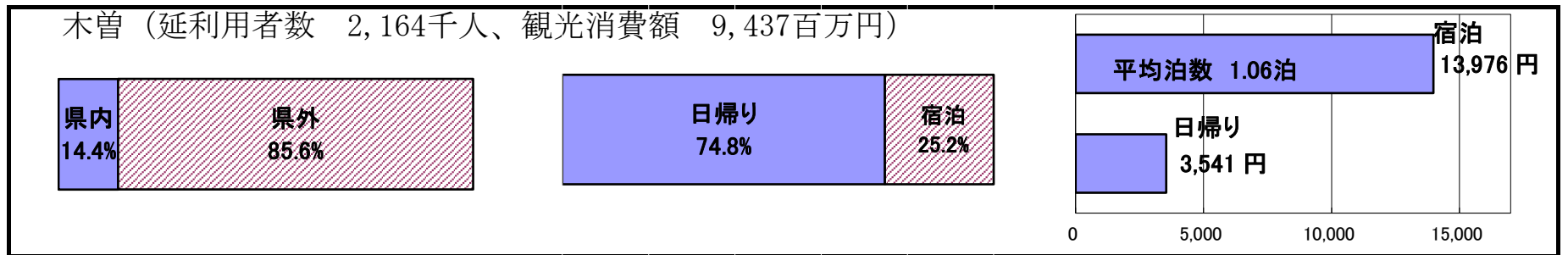
(単位:百万円、%)

区 分	平成28年		平成29年		平成30年		対前年 増減	対前年 増減比
	観光消費額	構成比	観光消費額	構成比	観光消費額	構成比		
東 信 州	69,554	22.5	67,634	22.2	68,872	22.5	1,238	1.8
佐 久	51,449	16.6	52,438	17.2	54,261	17.7	1,823	3.5
上 田	18,105	5.9	15,196	5.0	14,611	4.8	△ 585	△ 3.9
諏 訪	39,844	12.9	36,290	11.9	35,783	11.7	△ 507	△ 1.4
伊 那 路	20,694	6.7	21,419	7.0	20,855	6.8	△ 564	△ 2.6
上伊那	10,930	3.5	10,743	3.5	10,288	3.4	△ 455	△ 4.2
南信州	9,764	3.2	10,676	3.5	10,568	3.5	△ 109	△ 1.0
木曾路(木曾)	8,971	2.9	8,940	2.9	9,437	3.1	497	5.6
日本アルプス	64,853	21.0	66,413	21.8	67,970	22.2	1,557	2.3
松 本	35,258	11.4	36,252	11.9	37,418	12.2	1,166	3.2
北アルプス	29,595	9.6	30,161	9.9	30,552	10.0	391	1.3
北 信 濃	105,364	34.1	103,877	34.1	102,834	33.6	△ 1,043	△ 1.0
長 野	69,261	22.4	66,542	21.8	66,521	21.8	△ 21	0.0
北 信	36,103	11.7	37,335	12.3	36,313	11.9	△ 1,022	△ 2.7
合 計	309,279	100.0	304,574	100.0	305,752	100.0	1,178	0.4



(3) 県内・県外別及び日帰り・宿泊別の割合、日帰り客・宿泊客の1人当たりの単価





※日帰り客・宿泊客の1人当たりの単価について  
 【日帰り客の1人当たりの単価】  
 ・1人の日帰り客が当該観光地で消費した額（当該最寄の駅等から当該観光地までの往復交通費、昼食代、観覧料、遊覧料、スキー・スケートの借上げ料、土産品代）を平均したもの。日帰り客総消費額÷日帰り客数で算出。  
 【宿泊客の1人当たりの単価】  
 ・1人の宿泊客が1回の宿泊旅行で当該観光地で消費した額（宿泊費、当該最寄の駅等から当該観光地までの往復交通費、昼食代、観覧料、遊覧料、スキー・スケートの借上げ料、土産品代）を平均したもの。宿泊客消費総額÷宿泊客実数で算出。

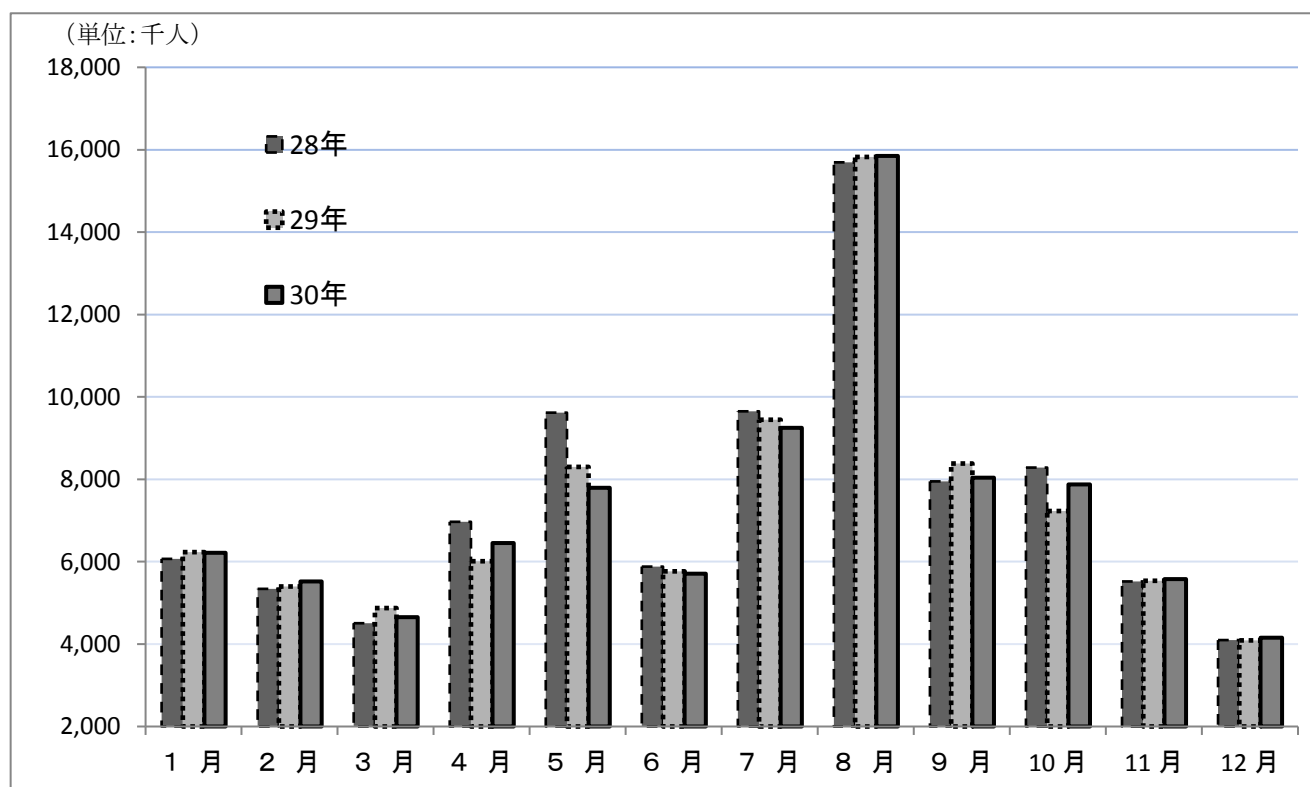
#### 4 月別利用者数の状況

4月、10月は天候に恵まれ行楽日和となったことから、多くの観光地で利用者数が増加しました。

一方で、3月以降の気温の影響で、スキー場では雪融けが通常より早く進んだり、桜の開花が例年よりも早まったことで、利用者数が減少した観光地がありました。また、5月上旬（GW後半）、9月は天候不順により、全体的に利用者数が減少しました。

(単位:千人、%)

区 分	平成28年		平成29年		平成30年		対前年 増減	対前年 増減比
	延利用者数	構成比	延利用者数	構成比	延利用者数	構成比		
1月	6,067	6.8	6,236	7.2	6,213	7.1	△ 23	△ 0.4
2月	5,343	6.0	5,398	6.2	5,519	6.3	121	2.2
3月	4,505	5.0	4,877	5.6	4,657	5.3	△ 219	△ 4.5
4月	6,966	7.8	6,008	6.9	6,456	7.4	448	7.5
5月	9,615	10.7	8,298	9.5	7,798	9.0	△ 500	△ 6.0
6月	5,878	6.6	5,768	6.6	5,709	6.6	△ 59	△ 1.0
7月	9,653	10.8	9,447	10.8	9,253	10.6	△ 194	△ 2.0
8月	15,693	17.5	15,829	18.2	15,847	18.2	18	0.1
9月	7,953	8.9	8,386	9.6	8,041	9.2	△ 345	△ 4.1
10月	8,283	9.2	7,228	8.3	7,874	9.0	646	8.9
11月	5,524	6.2	5,535	6.4	5,579	6.4	44	0.8
12月	4,095	4.6	4,086	4.7	4,155	4.8	69	1.7
合 計	89,576	100.0	87,096	100.0	87,102	100.0	6	0.0



(別 表) 1 観光地利用者数及び観光消費額の年次別推移

区分	延 利 用 者 数													観 光 消 費 額									
	長野県全体					県内・県外別				日帰り・宿泊別				長野県全体				日帰り・宿泊別		観光客一人当たりの消費額			
	利用者数	指 数	対前年比	伸び率	観光地数	県内客	構成比	県外客	構成比	日帰り客	構成比	延宿泊客	構成比	消費額	指 数	対前年比	伸び率	日帰り客	延宿泊客	利用者平均	日帰り客	延宿泊客	
千人	%	%	%	か所	千人	%	千人	%	千人	%	千人	%	百万円		%	%	百万円	百万円	円	円	円		
昭和40	35,329	32.8	111.4	11.4	197	13,159	37.2	22,170	62.8	20,558	58.2	14,771	41.8	28,651	6.5	130.2	30.2	10,329	18,322	811	502	1,240	
41	38,869	36.1	110.0	10.0	232	13,651	35.1	25,218	64.9	20,847	53.6	18,022	46.4	37,074	8.4	129.4	29.4	12,975	24,099	954	622	1,337	
42	46,719	43.4	120.2	20.2	252	16,299	34.9	30,420	65.1	22,349	47.8	24,370	52.2	48,360	11.0	130.4	30.4	14,001	34,359	1,035	626	1,410	
43	53,155	49.4	113.8	13.8	269	17,897	33.7	35,258	66.3	24,988	47.0	28,167	53.0	56,248	12.8	116.3	16.3	16,250	39,998	1,058	650	1,420	
44	55,949	52.0	105.3	5.3	291	19,128	34.2	36,821	65.8	28,322	50.6	27,627	49.4	62,443	14.2	111.0	11.0	20,248	42,195	1,116	715	1,527	
45	59,797	55.6	106.9	6.9	293	19,976	33.4	39,821	66.6	29,568	49.4	30,229	50.6	71,066	16.1	113.8	13.8	19,999	51,067	1,188	676	1,689	
46	65,819	61.1	110.1	10.1	292	21,500	32.7	44,319	67.3	32,868	49.9	32,951	50.1	87,343	19.8	122.9	22.9	25,727	61,616	1,327	783	1,870	
47	71,201	66.1	108.2	8.2	283	22,676	31.8	48,525	68.2	35,833	50.3	35,368	49.7	105,927	24.1	121.3	21.3	32,223	73,704	1,488	899	2,084	
48	79,236	73.6	111.3	11.3	281	25,416	32.1	53,820	67.9	40,726	51.4	38,510	48.6	131,291	29.8	123.9	23.9	42,362	88,929	1,657	1,040	2,309	
49	76,057	70.7	96.0	△ 4.0	275	24,136	31.7	51,921	68.3	38,685	50.9	37,372	49.1	145,737	33.1	111.0	11.0	47,029	98,708	1,916	1,216	2,641	
50	74,947	69.6	98.5	△ 1.5	275	23,165	30.9	51,782	69.1	38,998	52.0	35,949	48.0	156,053	35.4	107.1	7.1	52,562	103,491	2,082	1,348	2,879	
51	74,097	68.8	98.9	△ 1.1	275	22,699	30.6	51,398	69.4	39,124	52.8	34,973	47.2	163,285	37.1	104.6	4.6	54,736	108,549	2,204	1,399	3,104	
52	75,628	70.3	102.1	2.1	268	22,638	29.9	52,990	70.1	39,716	52.5	35,912	47.5	184,247	41.8	112.8	12.8	63,738	120,509	2,436	1,605	3,356	
53	76,815	71.4	101.6	1.6	269	23,698	30.9	53,117	69.1	39,786	51.8	37,029	48.2	199,685	45.4	108.4	8.4	63,950	135,735	2,600	1,607	3,666	
54	80,334	74.6	104.6	4.6	238	24,023	29.9	56,311	70.1	43,257	53.8	37,077	46.2	218,285	49.6	109.3	9.3	77,456	140,829	2,717	1,791	3,798	
55	77,621	72.1	96.6	△ 3.4	241	23,278	30.0	54,343	70.0	41,901	54.0	35,720	46.0	223,942	50.9	102.6	2.6	76,514	147,428	2,885	1,826	4,127	
56	80,751	75.0	104.0	4.0	242	23,134	28.6	57,617	71.4	42,021	52.0	38,730	48.0	248,132	56.4	110.8	10.8	81,033	167,099	3,073	1,928	4,314	
57	79,596	73.9	98.6	△ 1.4	244	23,205	29.2	56,391	70.8	41,831	52.6	37,765	47.4	251,429	57.1	101.3	1.3	82,589	168,840	3,159	1,974	4,471	
58	80,858	75.1	101.6	1.6	246	23,484	29.0	57,374	71.0	42,163	52.1	38,695	47.9	262,864	59.7	104.5	4.5	85,305	177,559	3,251	2,023	4,589	
59	83,141	77.2	102.8	2.8	247	24,467	29.4	58,674	70.6	43,306	52.1	39,835	47.9	281,789	64.0	107.2	7.2	91,677	190,112	3,389	2,117	4,772	
60	86,320	80.2	103.8	3.8	246	25,608	29.7	60,712	70.3	46,004	53.3	40,316	46.7	296,404	67.3	105.2	5.2	99,863	196,541	3,434	2,171	4,875	
61	89,195	82.9	103.3	3.3	248	26,696	29.9	62,499	70.1	48,235	54.1	40,960	45.9	318,764	72.4	107.5	7.5	107,632	211,132	3,574	2,231	5,155	
62	88,466	82.2	99.2	△ 0.8	250	25,879	29.3	62,587	70.7	47,768	54.0	40,698	46.0	324,699	73.7	101.9	1.9	110,887	213,812	3,670	2,321	5,254	
63	91,021	84.6	102.9	2.9	255	26,828	29.5	64,193	70.5	49,333	54.2	41,688	45.8	340,368	77.3	104.8	4.8	117,331	223,037	3,739	2,378	5,350	
平成元年	95,939	89.1	105.4	5.4	259	27,655	28.8	68,284	71.2	51,632	53.8	44,307	46.2	376,869	85.6	110.7	10.7	128,278	248,591	3,928	2,484	5,611	
2	100,468	93.3	104.7	4.7	260	28,957	28.8	71,511	71.2	54,144	53.9	46,324	46.1	401,669	91.2	106.6	6.6	141,160	260,509	3,998	2,607	5,624	
3	107,641	100.0	107.1	7.1	260	31,884	29.6	75,757	70.4	59,875	55.6	47,766	44.4	440,290	100.0	109.6	9.6	165,708	274,582	4,090	2,768	5,748	
4	104,495	97.1	97.1	△ 2.9	255	30,894	29.6	73,601	70.4	58,624	56.1	45,871	43.9	429,349	97.5	97.5	△ 2.5	159,779	269,570	4,109	2,725	5,877	
5	104,489	97.1	100.0	0.0	262	32,763	31.4	71,726	68.6	59,858	57.3	44,631	42.7	432,842	98.3	100.8	0.8	170,000	262,842	4,142	2,840	5,889	
6	104,319	96.9	99.8	△ 0.2	269	31,705	30.4	72,614	69.6	59,338	56.9	44,981	43.1	436,983	99.2	101.0	1.0	170,431	266,552	4,189	2,872	5,926	
7	99,898	92.8	95.8	△ 4.2	278	30,487	30.5	69,411	69.5	58,222	58.3	41,676	41.7	418,090	95.0	95.7	△ 4.3	166,811	251,279	4,185	2,865	6,029	
8	101,420	94.2	101.5	1.5	283	31,238	30.8	70,182	69.2	58,564	57.7	42,856	42.3	424,622	96.4	101.6	1.6	167,034	257,588	4,187	2,852	6,011	
9	105,327	97.9	103.9	3.9	287	33,271	31.6	72,056	68.4	63,994	60.8	41,333	39.2	427,063	97.0	100.6	0.6	180,771	246,292	4,055	2,825	5,959	
10	100,275	93.2	95.2	△ 4.8	292	30,720	31.4	67,103	68.6	60,518	61.9	37,305	38.1	456,516	103.7	106.9	6.9	168,034	221,182	4,553	2,777	5,929	
11	95,708	88.9	95.4	△ 4.6	294	30,239	31.6	65,469	68.4	59,624	62.3	36,084	37.7	377,242	85.7	82.6	△ 17.4	165,222	212,020	3,942	2,771	5,876	
12	96,625	89.8	101.0	1.0	295	31,294	32.4	65,331	67.6	61,437	63.6	35,188	36.4	375,199	85.2	99.5	△ 0.5	169,726	205,473	3,883	2,763	5,839	
13	94,196	87.5	97.5	△ 2.5	296	30,959	32.9	63,238	67.1	60,283	64.0	33,913	36.0	368,517	83.7	98.2	△ 1.8	169,479	199,038	3,912	2,811	5,869	
14	96,646	89.8	102.6	2.6	294	31,297	32.4	65,349	67.6	63,203	65.4	33,444	34.6	369,334	83.9	100.2	0.2	173,002	196,332	3,821	2,737	5,871	
15	98,214	91.2	101.6	1.6	296	32,397	33.0	65,817	67.0	65,460	66.7	32,754	33.3	371,045	84.3	100.5	0.5	177,375	193,670	3,778	2,710	5,913	
16	92,294	85.7	94.0	△ 6.0	296	30,125	32.6	62,169	67.4	61,779	66.9	30,515	33.1	340,953	77.4	91.9	△ 8.1	162,138	178,815	3,694	2,624	5,860	
17	88,945	82.6	96.4	△ 3.6	295	29,488	33.2	59,457	66.8	59,065	66.4	29,880	33.6	331,783	75.4	97.3	△ 2.7	155,947	175,836	3,730	2,640	5,885	
18	87,555	81.3	98.4	△ 1.6	293	29,893	34.1	57,662	65.9	58,673	67.0	28,882	33.0	324,095	73.6	97.7	△ 2.3	156,180	167,915	3,702	2,662	5,814	
19	90,734	84.3	103.6	3.6	291	30,780	33.9	59,954	66.1	61,541	67.8	29,193	32.2	331,058	75.2	102.1	2.1	160,625	170,433	3,649	2,610	5,838	
20	86,753	80.6	95.6	△ 4.4	291	29,927	34.5	56,826	65.5	58,177	67.1	28,575	32.9	321,712	73.1	97.2	△ 2.8	154,028	167,685	3,708	2,648	5,868	
21	91,743	85.2	105.8	5.8	290	32,387	35.3	59,356	64.7	63,264	69.0	28,479	31.0	334,894	76.1	104.1	4.1	166,887	168,007	3,650	2,638	5,899	
22	86,798	80.6	94.6	△ 5.4	288	30,106	34.7	56,692	65.3	59,675	68.8	27,123	31.2	312,703	71.0	93.4	△ 6.6	155,502	157,201	3,603	2,606	5,796	
23	84,349	78.4																					

2 6広域別、季節別(四半期別)、県内・県外別、日帰り・宿泊別利用者数及び観光消費額

(単位:千人、百万円、%)

区 分		1～3月(第1四半期)			4～6月(第2四半期)			7～9月(第3四半期)			10～12月(第4四半期)			計		日帰り客		延宿泊客		合 計	
		県内	県外	計	県内	県外	計	県内	県外	計	県内	県外	計	県内	県外	観光客数	消費額	観光客数	消費額	観光客数	消費額
東信州	30年	1,387	2,173	3,561	2,085	2,862	4,948	2,819	7,513	10,331	1,457	2,784	4,241	7,748	15,332	14,972	33,110	8,108	35,762	23,080	68,872
	29年	1,420	2,236	3,656	2,154	2,854	5,008	2,812	7,584	10,395	1,334	2,512	3,845	7,720	15,185	14,826	32,256	8,079	35,377	22,905	67,634
	28年	1,240	2,100	3,340	2,421	3,042	5,463	2,872	7,639	10,511	1,448	2,804	4,252	7,982	15,585	15,632	34,211	7,935	35,342	23,567	69,554
	30/29比	97.7	97.2	97.4	96.8	100.3	98.8	100.2	99.1	99.4	109.2	110.8	110.3	100.4	101.0	101.0	102.6	100.4	101.1	100.8	101.8
	30/28比	111.8	103.5	106.6	86.1	94.1	90.6	98.1	98.4	98.3	100.6	99.3	99.7	97.1	98.4	95.8	96.8	102.2	101.2	97.9	99.0
諏訪	30年	556	1,310	1,866	674	2,068	2,742	1,421	4,842	6,262	478	1,569	2,048	3,129	9,789	10,077	20,943	2,841	14,840	12,918	35,783
	29年	558	1,297	1,855	690	2,065	2,755	1,425	4,847	6,272	478	1,563	2,041	3,150	9,772	9,980	20,759	2,942	15,531	12,923	36,290
	28年	564	1,258	1,822	1,138	3,197	4,334	1,498	4,932	6,430	516	1,593	2,109	3,716	10,979	11,778	24,120	2,917	15,724	14,695	39,844
	30/29比	99.6	101.0	100.6	97.8	100.1	99.5	99.7	99.9	99.8	100.1	100.4	100.3	99.3	100.2	101.0	100.9	96.6	95.5	100.0	98.6
	30/28比	98.6	104.1	102.4	59.3	64.7	63.3	94.8	98.2	97.4	92.6	98.5	97.1	84.2	89.2	85.6	86.8	97.4	94.4	87.9	89.8
伊那路	30年	681	897	1,578	1,002	1,320	2,323	996	1,529	2,525	958	1,101	2,059	3,636	4,848	7,040	12,344	1,444	8,511	8,484	20,855
	29年	713	856	1,568	1,055	1,345	2,400	1,040	1,635	2,676	904	1,095	1,999	3,712	4,932	7,188	12,712	1,455	8,707	8,643	21,419
	28年	699	829	1,528	1,039	1,363	2,401	1,017	1,543	2,560	961	1,162	2,124	3,715	4,897	7,120	11,955	1,493	8,738	8,613	20,694
	30/29比	95.6	104.8	100.6	95.0	98.1	96.8	95.7	93.5	94.4	105.9	100.6	103.0	98.0	98.3	97.9	97.1	99.2	97.7	98.2	97.4
	30/28比	97.4	108.1	103.2	96.5	96.9	96.7	98.0	99.1	98.6	99.6	94.8	97.0	97.9	99.0	98.9	103.3	96.7	97.4	98.5	100.8
木曾路	30年	60	305	365	58	364	422	133	755	889	60	429	489	311	1,853	1,618	5,730	546	3,706	2,164	9,437
	29年	60	308	367	60	376	436	146	800	947	66	364	430	332	1,848	1,704	5,879	476	3,061	2,180	8,940
	28年	55	291	346	57	372	428	136	828	964	59	415	474	307	1,905	1,734	5,874	478	3,096	2,212	8,971
	30/29比	100.7	99.0	99.2	96.2	96.8	96.7	91.1	94.4	93.9	91.0	117.8	113.7	93.7	100.2	94.9	97.5	114.7	121.1	99.3	105.6
	30/28比	108.7	104.8	105.4	102.7	97.9	98.6	97.9	91.2	92.2	101.4	103.4	103.1	101.4	97.3	93.3	97.6	114.2	119.7	97.8	105.2
日本 アルプス	30年	1,655	2,070	3,725	1,574	2,740	4,315	2,023	4,673	6,697	1,440	2,416	3,855	6,692	11,900	12,613	30,011	5,979	37,959	18,591	67,970
	29年	1,650	2,034	3,684	1,540	2,686	4,226	2,021	4,585	6,605	1,373	2,318	3,692	6,584	11,622	12,113	28,281	6,094	38,132	18,206	66,413
	28年	1,511	1,952	3,463	1,507	2,715	4,222	2,012	4,334	6,346	1,380	2,469	3,849	6,410	11,470	11,992	27,873	5,888	36,980	17,880	64,853
	30/29比	100.3	101.8	101.1	102.2	102.0	102.1	100.1	101.9	101.4	104.8	104.2	104.4	101.6	102.4	104.1	106.1	98.1	99.5	102.1	102.3
	30/28比	109.5	106.1	107.6	104.5	100.9	102.2	100.6	107.8	105.5	104.3	97.8	100.2	104.4	103.7	105.2	107.7	101.5	102.6	104.0	104.8
北信濃	30年	1,993	3,302	5,296	2,530	2,685	5,215	2,861	3,576	6,437	2,244	2,673	4,917	9,629	12,236	12,414	39,655	9,450	63,179	21,865	102,834
	29年	2,080	3,301	5,380	2,546	2,703	5,249	3,112	3,655	6,766	2,217	2,626	4,843	9,955	12,284	12,651	39,709	9,588	64,168	22,239	103,877
	28年	2,152	3,265	5,417	2,679	2,931	5,609	2,908	3,582	6,489	2,287	2,808	5,095	10,025	12,585	13,019	40,912	9,591	64,452	22,610	105,364
	30/29比	95.8	100.1	98.4	99.3	99.3	99.3	91.9	97.8	95.1	101.2	101.8	101.5	96.7	99.6	98.1	99.9	98.6	98.5	98.3	99.0
	30/28比	92.6	101.1	97.8	94.4	91.6	93.0	98.4	99.8	99.2	98.1	95.2	96.5	96.0	97.2	95.4	96.9	98.5	98.0	96.7	97.6
計	30年	6,332	10,058	16,389	7,924	12,039	19,963	10,253	22,888	33,141	6,636	10,972	17,608	31,145	55,957	58,735	141,795	28,367	163,957	87,102	305,752
	29年	6,480	10,030	16,510	8,046	12,029	20,075	10,555	23,106	33,661	6,371	10,478	16,849	31,453	55,643	58,463	139,598	28,633	164,977	87,096	304,574
	28年	6,221	9,695	15,916	8,840	13,619	22,459	10,443	22,857	33,300	6,652	11,250	17,902	32,155	57,421	61,275	144,947	28,301	164,332	89,576	309,279
	30/29比	97.7	100.3	99.3	98.5	100.1	99.4	97.1	99.1	98.5	104.2	104.7	104.5	99.0	100.6	100.5	101.6	99.1	99.4	100.0	100.4
	30/28比	101.8	103.7	103.0	89.6	88.4	88.9	98.2	100.1	99.5	99.8	97.5	98.4	96.9	97.5	95.9	97.8	100.2	99.8	97.2	98.9

3 6広域別、月別延利用者数

(単位:千人、%)

6 広 域 別	区 分	1 月	2 月	3 月	4 月	5 月	6 月	7 月	8 月	9 月	10 月	11 月	12 月	計
東 信 州	30 年	1,306	1,181	1,074	1,496	1,908	1,545	2,833	4,996	2,503	1,823	1,418	999	23,080
	30年構成比	5.7	5.1	4.7	6.5	8.3	6.7	12.3	21.6	10.8	7.9	6.2	4.3	100.0
	29 年	1,335	1,190	1,131	1,371	2,071	1,566	2,916	4,963	2,517	1,561	1,339	945	22,905
	28 年	1,206	1,079	1,056	1,626	2,181	1,656	3,004	4,986	2,521	1,889	1,420	944	23,567
	30/29 比	97.8	99.2	95.0	109.1	92.1	98.6	97.2	100.7	99.4	116.8	105.9	105.7	100.8
30/28 比	108.3	109.5	101.6	92.0	87.5	93.3	94.3	100.2	99.3	96.5	99.9	105.8	97.9	
諏 訪	30 年	946	518	402	564	1,131	1,046	2,235	2,766	1,261	1,048	562	437	12,918
	30年構成比	7.3	4.0	3.1	4.4	8.8	8.1	17.3	21.4	9.8	8.1	4.4	3.4	100.0
	29 年	964	452	439	533	1,166	1,056	2,218	2,690	1,365	997	568	476	12,923
	28 年	965	466	391	998	2,284	1,053	2,309	2,844	1,277	1,101	565	444	14,695
	30/29 比	98.2	114.6	91.6	105.9	97.0	99.1	100.8	102.8	92.4	105.2	99.0	91.9	100.0
30/28 比	98.1	111.2	102.8	56.6	49.5	99.4	96.8	97.2	98.8	95.2	99.6	98.6	87.9	
伊 那 路	30 年	585	463	530	977	768	578	736	1,112	678	905	707	446	8,484
	30年構成比	6.9	5.5	6.2	11.5	9.0	6.8	8.7	13.1	8.0	10.7	8.3	5.3	99.9
	29 年	593	445	530	911	878	612	784	1,142	750	843	720	436	8,643
	28 年	570	451	508	1,014	814	574	756	1,120	685	973	699	452	8,613
	30/29 比	98.7	104.0	99.8	107.3	87.5	94.4	93.8	97.4	90.4	107.4	98.3	102.3	98.2
30/28 比	102.7	102.7	104.3	96.4	94.3	100.7	97.4	99.3	99.0	93.1	101.2	98.8	98.5	
木 曾 路	30 年	136	115	114	131	171	120	216	441	233	232	161	96	2,164
	30年構成比	6.3	5.3	5.3	6.0	7.9	5.6	10.0	20.4	10.7	10.7	7.4	4.4	100.0
	29 年	141	115	111	124	188	125	243	449	254	185	152	93	2,180
	28 年	143	105	98	120	191	118	261	472	232	230	152	92	2,212
	30/29 比	95.9	110.4	102.4	105.6	91.2	96.3	88.7	98.1	91.4	125.3	105.7	103.7	99.3
30/28 比	94.6	110.4	115.9	109.2	89.7	102.1	82.7	93.4	100.3	100.7	105.7	104.9	97.8	
日本アルプス	30 年	1,320	1,252	1,153	1,327	1,768	1,220	1,815	3,162	1,720	1,833	1,093	929	18,591
	30年構成比	7.1	6.7	6.2	7.1	9.5	6.6	9.8	17.0	9.3	9.9	5.9	5.0	100.0
	29 年	1,304	1,194	1,187	1,199	1,805	1,221	1,778	3,066	1,761	1,676	1,055	960	18,206
	28 年	1,256	1,162	1,044	1,139	1,867	1,216	1,744	2,965	1,636	1,885	1,012	952	17,880
	30/29 比	101.3	104.9	97.1	110.7	97.9	99.9	102.1	103.1	97.6	109.4	103.6	96.8	102.1
30/28 比	105.1	107.8	110.4	116.5	94.7	100.3	104.0	106.6	105.1	97.2	108.1	97.6	104.0	
北 信 濃	30 年	1,921	1,990	1,386	1,961	2,052	1,201	1,419	3,371	1,647	2,033	1,637	1,247	21,865
	30年構成比	8.8	9.1	6.3	9.0	9.4	5.5	6.5	15.4	7.5	9.3	7.5	5.7	100.0
	29 年	1,899	2,002	1,479	1,870	2,191	1,188	1,508	3,519	1,740	1,967	1,701	1,176	22,239
	28 年	1,928	2,081	1,408	2,069	2,278	1,263	1,580	3,307	1,602	2,206	1,677	1,212	22,610
	30/29 比	101.1	99.4	93.7	104.9	93.7	101.1	94.1	95.8	94.7	103.4	96.2	106.1	98.3
30/28 比	99.6	95.6	98.4	94.8	90.1	95.1	89.8	101.9	102.8	92.2	97.6	102.9	96.7	
長 野 県 計	30 年	6,213	5,519	4,657	6,456	7,798	5,709	9,253	15,847	8,041	7,874	5,579	4,155	87,102
	30年構成比	7.1	6.3	5.3	7.4	9.0	6.6	10.6	18.2	9.2	9.0	6.4	4.8	100.0
	29 年	6,236	5,398	4,877	6,008	8,298	5,768	9,447	15,829	8,386	7,228	5,535	4,086	87,096
	28 年	6,067	5,343	4,505	6,966	9,615	5,878	9,653	15,693	7,953	8,283	5,524	4,095	89,576
	30/29 比	99.6	102.2	95.5	107.5	94.0	99.0	98.0	100.1	95.9	108.9	100.8	101.7	100.0
30/28 比	102.4	103.3	103.4	92.7	81.1	97.1	95.9	101.0	101.1	95.1	101.0	101.5	97.2	

4 6広域別、観光地類型別利用者数及び観光消費額

(単位:か所、千人、百万円、%)

6 広域別	区分	山 岳			高原・湖沼			温 泉			名所・旧跡			計		
		観光地数	延利用者数	観光消費額	観光地数	延利用者数	観光消費額	観光地数	延利用者数	観光消費額	観光地数	延利用者数	観光消費額	観光地数	延利用者数	観光消費額
東 信 州	30 年	5	163	491	20	15,661	54,623	9	1,428	6,026	19	5,829	7,732	53	23,080	68,872
	29 年	5	150	445	20	15,425	52,981	9	1,483	6,315	18	5,846	7,893	52	22,905	67,634
	28 年	5	159	472	20	14,995	51,940	9	1,767	7,614	16	6,646	9,527	50	23,567	69,554
	30/29比		108.4	110.2		101.5	103.1		96.2	95.4		99.7	98.0		100.8	101.8
	30/28比		102.7	103.9		104.4	4,841.5		80.8	79.1		87.7	81.2		97.9	99.0
諏 訪	30 年	2	597	1,852	9	6,889	18,386	3	4,286	14,176	3	1,146	1,370	17	12,918	35,783
	29 年	2	614	1,891	9	6,946	18,476	3	4,316	14,701	3	1,046	1,223	17	12,923	36,290
	28 年	2	575	1,774	9	6,957	18,472	3	5,202	17,559	3	1,961	2,039	17	14,695	39,844
	30/29比		97.3	98.0		99.2	99.5		99.3	96.4		109.5	112.0		100.0	98.6
	30/28比		103.8	104.4		99.0	99.5		82.4	80.7		58.4	67.2		87.9	89.8
伊 那 路	30 年	6	462	1,965	37	3,969	9,810	11	2,198	6,509	19	1,854	2,571	73	8,484	20,855
	29 年	6	507	2,152	37	3,903	9,789	11	2,245	6,703	18	1,989	2,775	72	8,643	21,419
	28 年	6	507	2,245	37	3,959	9,336	11	2,217	6,510	17	1,931	2,603	71	8,613	20,694
	30/29比		91.2	91.3		101.7	100.2		97.9	97.1		93.2	92.6		98.2	97.4
	30/28比		91.2	87.6		100.3	105.1		99.2	100.0		96.0	98.8		98.5	100.8
木 曾 路	30 年	4	125	826	14	1,011	3,981	1	112	899	6	916	3,731	25	2,164	9,437
	29 年	4	122	803	14	1,046	4,085	2	40	242	6	972	3,810	26	2,180	8,940
	28 年	4	122	800	14	1,099	4,194	2	44	264	6	946	3,712	26	2,212	8,971
	30/29比		102.6	102.8		96.6	97.5		279.6	372.2		94.3	97.9		99.3	105.6
	30/28比		102.4	103.2		91.9	94.9		254.8	340.3		96.8	100.5		97.8	105.2
日本アルプス	30 年	5	2,482	14,965	21	6,287	30,264	13	3,938	15,425	18	5,884	7,316	57	18,591	67,970
	29 年	5	2,369	14,299	22	6,185	29,531	13	3,994	15,556	17	5,659	7,027	57	18,206	66,413
	28 年	5	2,357	14,347	22	5,940	28,188	13	3,832	15,165	17	5,750	7,154	57	17,880	64,853
	30/29比		104.8	104.7		101.6	102.5		98.6	99.2		104.0	104.1		102.1	102.3
	30/28比		105.3	104.3		105.8	107.4		102.8	101.7		102.3	102.3		104.0	104.8
北 信 濃	30 年	2	18	54	23	8,570	43,963	10	3,840	22,458	26	9,436	36,359	61	21,865	102,834
	29 年	2	17	48	23	8,560	43,810	10	3,943	22,774	26	9,719	37,246	61	22,239	103,877
	28 年	2	19	41	23	8,242	42,331	10	4,069	23,548	26	10,280	39,444	61	22,610	105,364
	30/29比		107.7	113.6		100.1	100.3		97.4	98.6		97.1	97.6		98.3	99.0
	30/28比		93.3	132.0		104.0	103.9		94.4	95.4		91.8	92.2		96.7	97.6
合 計	30 年	24	3,848	20,154	124	42,388	161,027	47	15,801	65,494	91	25,065	59,078	286	87,102	305,752
	29 年	24	3,779	19,637	125	42,065	158,672	48	16,021	66,291	88	25,230	59,975	285	87,096	304,574
	28 年	24	3,739	19,679	125	41,192	154,461	48	17,131	70,660	85	27,514	64,479	282	89,576	309,279
	30/29比		101.8	102.6		100.8	101.5		98.6	98.8		99.3	98.5		100.0	100.4
	30/28比		102.9	102.4		102.9	104.3		92.2	92.7		91.1	91.6		97.2	98.9

5 地域振興局別、季節別(四半期別)、県内・県外別、日帰り・宿泊別利用者数及び観光消費額

(単位:千人、百万円、%)

区分	1~3月(第1四半期)			4~6月(第2四半期)			7~9月(第3四半期)			10~12月(第4四半期)			計		日帰り客		延宿泊客		合計		
	県内	県外	計	県内	県外	計	県内	県外	計	県内	県外	計	県内	県外	観光客数	消費額	観光客数	消費額	観光客数	消費額	
佐久	30年	701	1,513	2,214	1,068	2,089	3,157	1,648	5,970	7,618	799	2,099	2,898	4,217	11,670	9,536	28,237	6,351	26,024	15,887	54,261
	29年	657	1,514	2,171	1,026	2,015	3,041	1,629	6,007	7,636	703	1,851	2,554	4,016	11,386	9,107	27,012	6,295	25,426	15,402	52,438
	28年	638	1,409	2,047	983	1,943	2,926	1,578	5,858	7,436	670	1,868	2,539	3,869	11,079	8,903	27,112	6,045	24,337	14,948	51,449
	30/29比	106.7	99.9	102.0	104.1	103.7	103.8	101.2	99.4	99.8	113.6	113.4	113.5	105.0	102.5	104.7	104.5	100.9	102.4	103.1	103.5
	30/28比	109.9	107.4	108.1	108.7	107.5	107.9	104.4	101.9	102.4	119.2	112.3	114.2	109.0	105.3	107.1	104.1	105.1	106.9	106.3	105.5
上田	30年	686	661	1,347	1,017	774	1,791	1,171	1,543	2,714	658	685	1,343	3,531	3,662	5,437	4,873	1,757	9,738	7,194	14,611
	29年	763	722	1,485	1,128	839	1,967	1,183	1,577	2,760	631	661	1,291	3,704	3,799	5,719	5,245	1,784	9,952	7,503	15,196
	28年	602	691	1,293	1,439	1,099	2,537	1,295	1,780	3,075	778	936	1,714	4,113	4,506	6,729	7,099	1,890	11,006	8,619	18,105
	30/29比	89.9	91.5	90.7	90.1	92.2	91.0	99.0	97.9	98.3	104.3	103.6	104.0	95.3	96.4	95.1	92.9	98.5	97.9	95.9	96.1
	30/28比	113.9	95.6	104.1	70.7	70.4	70.6	90.4	86.7	88.3	84.6	73.2	78.3	85.9	81.3	80.8	68.6	93.0	88.5	83.5	80.7
諏訪	30年	556	1,310	1,866	674	2,068	2,742	1,421	4,842	6,262	478	1,569	2,048	3,129	9,789	10,077	20,943	2,841	14,840	12,918	35,783
	29年	558	1,297	1,855	690	2,065	2,755	1,425	4,847	6,272	478	1,563	2,041	3,150	9,772	9,980	20,759	2,942	15,531	12,923	36,290
	28年	564	1,258	1,822	1,138	3,197	4,334	1,498	4,932	6,430	516	1,593	2,109	3,716	10,979	11,778	24,120	2,917	15,724	14,695	39,844
	30/29比	99.6	101.0	100.6	97.8	100.1	99.5	99.7	99.9	99.8	100.1	100.4	100.3	99.3	100.2	101.0	100.9	96.6	95.5	100.0	98.6
	30/28比	98.6	104.1	102.4	59.3	64.7	63.3	94.8	98.2	97.4	92.6	98.5	97.1	84.2	89.2	85.6	86.8	97.4	94.4	87.9	89.8
上伊那	30年	496	364	860	731	576	1,307	721	680	1,401	723	443	1,166	2,671	2,062	4,061	6,696	673	3,591	4,734	10,288
	29年	515	345	860	744	616	1,360	731	713	1,444	668	427	1,095	2,659	2,100	4,064	6,956	695	3,787	4,759	10,743
	28年	503	342	845	750	666	1,416	697	663	1,360	687	449	1,136	2,637	2,120	4,044	6,951	713	3,979	4,757	10,930
	30/29比	96.2	105.5	99.9	98.2	93.6	96.1	98.6	95.4	97.0	108.3	103.7	106.5	100.5	98.2	99.9	96.3	96.8	94.8	99.5	95.8
	30/28比	98.6	106.3	101.7	97.5	86.5	92.3	103.5	102.5	103.0	105.2	98.6	102.6	101.3	97.3	100.4	96.3	94.4	90.3	99.5	94.1
南信州	30年	185	533	718	271	744	1,016	275	849	1,124	234	659	893	965	2,785	2,980	5,648	771	4,920	3,750	10,568
	29年	197	511	708	310	730	1,040	309	923	1,231	236	668	904	1,053	2,832	3,125	5,756	760	4,920	3,884	10,676
	28年	196	487	683	289	696	985	320	880	1,200	274	713	987	1,078	2,777	3,076	5,005	780	4,759	3,855	9,764
	30/29比	93.8	104.3	101.4	87.4	102.0	97.6	88.9	92.1	91.3	99.1	98.6	98.7	91.7	98.4	95.4	98.1	101.5	100.0	96.6	99.0
	30/28比	94.4	109.4	105.1	93.9	106.9	103.1	86.0	96.5	93.7	85.5	92.3	90.4	89.5	100.3	96.9	112.9	98.9	103.4	97.3	108.2
木曾	30年	60	305	365	58	364	422	133	755	889	60	429	489	311	1,853	1,618	5,730	546	3,706	2,164	9,437
	29年	60	308	367	60	376	436	146	800	947	66	364	430	332	1,848	1,704	5,879	476	3,061	2,180	8,940
	28年	55	291	346	57	372	428	136	828	964	59	415	474	307	1,905	1,734	5,874	478	3,096	2,212	8,971
	30/29比	100.7	99.0	99.2	96.2	96.8	96.7	91.1	94.4	93.9	91.0	117.8	113.7	93.7	100.2	94.9	97.5	114.7	121.1	99.3	105.6
	30/28比	108.7	104.8	105.4	102.7	97.9	98.6	97.9	91.2	92.2	101.4	103.4	103.1	101.4	97.3	93.3	97.6	114.2	119.7	97.8	105.2
松本	30年	656	897	1,553	924	2,035	2,959	1,174	3,272	4,445	830	1,782	2,612	3,584	7,985	8,412	16,374	3,156	21,043	11,568	37,418
	29年	680	896	1,575	888	1,986	2,874	1,194	3,226	4,419	793	1,671	2,465	3,555	7,778	8,161	15,811	3,172	20,441	11,333	36,252
	28年	556	826	1,382	941	2,100	3,041	1,196	2,969	4,165	807	1,864	2,671	3,500	7,758	8,210	15,489	3,048	19,769	11,258	35,258
	30/29比	96.6	100.1	98.6	104.0	102.5	103.0	98.3	101.4	100.6	104.6	106.6	106.0	100.8	102.7	103.1	103.6	99.5	102.9	102.1	103.2
	30/28比	118.0	108.5	112.4	98.2	96.9	97.3	98.1	110.2	106.7	102.8	95.6	97.8	102.4	102.9	102.5	105.7	103.5	106.4	102.8	106.1
北アルプス	30年	999	1,174	2,173	650	706	1,356	849	1,402	2,251	610	634	1,244	3,108	3,915	4,201	13,637	2,823	16,916	7,023	30,552
	29年	971	1,138	2,109	652	700	1,352	827	1,359	2,186	580	647	1,227	3,030	3,844	3,952	12,470	2,921	17,691	6,874	30,161
	28年	955	1,125	2,081	566	615	1,181	816	1,365	2,181	573	605	1,179	2,910	3,711	3,781	12,385	2,840	17,211	6,621	29,595
	30/29比	102.9	103.2	103.0	99.7	100.8	100.3	102.7	103.1	103.0	105.2	97.9	101.4	102.6	101.9	106.3	109.4	96.6	95.6	102.2	101.3
	30/28比	104.6	104.3	104.4	115.0	114.7	114.8	104.1	102.7	103.2	106.4	104.7	105.5	106.8	105.5	111.1	110.1	99.4	98.3	106.1	103.2
長野	30年	1,461	1,207	2,668	2,187	2,187	4,374	2,340	1,889	4,228	1,910	1,813	3,723	7,897	7,096	10,516	34,346	4,477	32,175	14,993	66,521
	29年	1,544	1,162	2,706	2,163	2,135	4,297	2,575	1,950	4,525	1,880	1,735	3,615	8,161	6,982	10,656	34,139	4,488	32,403	15,144	66,542
	28年	1,613	1,262	2,875	2,308	2,419	4,726	2,389	1,926	4,315	1,922	1,858	3,779	8,231	7,465	11,039	35,610	4,657	33,651	15,696	69,261
	30/29比	94.6	103.9	98.6	101.1	102.5	101.8	90.9	96.8	93.4	101.6	104.5	103.0	96.8	101.6	98.7	100.6	99.8	99.3	99.0	100.0
	30/28比	90.6	95.6	92.8	94.7	90.4	92.5	97.9	98.0	98.0	99.4	97.6	98.5	95.9	95.1	95.3	96.5	96.1	95.6	95.5	96.0
北信	30年	532	2,095	2,628	343	497	841	521	1,688	2,209	335	860	1,195	1,732	5,140	1,898	5,310	4,974	31,004	6,872	36,313
	29年	536	2,139	2,674	384	568	952	537	1,705	2,242	337	891	1,228	1,793	5,302	1,995	5,570	5,100	31,765	7,096	37,335
	28年	539	2,003	2,542	371	512	883	519	1,655	2,174	365	950	1,315	1,794	5,120	1,980	5,302	4,935	30,800	6,914	36,103
	30/29比	99.4	98.0	98.3	89.4	87.5	88.3	97.1	99.0	98.5	99.3	96.5	97.3	96.6	96.9	95.1	95.3	97.5	97.6	96.8	97.3
	30/28比	98.8	104.6	103.4	92.5	97.1	95.2	100.5	102.0	101.6	91.6	90.5	90.8	96.5	100.4	95.9	100.1	100.8	100.7	99.4	100.6
計	30年	6,332	10,058	16,389	7,924	12,039	19,963	10,253	22,888	33,141	6,636	10,972	17,608	31,145	55,957	58,735	141,795	28,367	163,957	87,102	305,752
	29年	6,480	10,030	16,510	8,046	12,029	20,075	10,555	23,106	33,661	6,371	10,478	16,849	31,453	55,643	58,463	139,598				





7 地域振興局別、観光地類型別利用者数及び観光消費額

(単位:か所、千人、百万円、%)

地域振興局別	区 分	山 岳			高原・湖沼			温 泉			名所・旧跡			合 計		
		観光地数	延利用者数	観光消費額	観光地数	延利用者数	観光消費額	観光地数	延利用者数	観光消費額	観光地数	延利用者数	観光消費額	観光地数	延利用者数	観光消費額
佐 久	30 年	5	163	491	14	12,957	46,631	4	326	1,310	11	2,442	5,828	34	15,887	54,261
	29 年	5	150	445	14	12,747	45,093	4	313	1,296	10	2,192	5,603	33	15,402	52,438
	28 年	5	159	472	14	12,482	44,348	4	317	1,303	9	1,991	5,326	32	14,948	51,449
	30/29比		108.4	110.2		101.6	103.4		104.1	101.1		111.4	104.0		103.1	103.5
	30/28比		102.7	103.9		103.8	105.1		102.7	100.5		122.6	109.4		106.3	105.5
上 田	30 年	0	0	0	6	2,704	7,991	5	1,102	4,716	8	3,388	1,903	19	7,194	14,611
	29 年	0	0	0	6	2,679	7,887	5	1,171	5,019	8	3,654	2,289	19	7,503	15,196
	28 年	0	0	0	6	2,513	7,592	5	1,450	6,311	7	4,655	4,201	18	8,619	18,105
	30/29比		-	-		101.0	101.3		94.1	94.0		92.7	83.1		95.9	96.1
	30/28比		-	-		107.6	105.3		76.0	74.7		72.8	45.3		83.5	80.7
諏 訪	30 年	2	597	1,852	9	6,889	18,386	3	4,286	14,176	3	1,146	1,370	17	12,918	35,783
	29 年	2	614	1,891	9	6,946	18,476	3	4,316	14,701	3	1,046	1,223	17	12,923	36,290
	28 年	2	575	1,774	9	6,957	18,472	3	5,202	17,559	3	1,961	2,039	17	14,695	39,844
	30/29比		97.3	98.0		99.2	99.5		99.3	96.4		109.5	112.0		100.0	98.6
	30/28比		103.8	104.4		99.0	99.5		82.4	80.7		58.4	67.2		87.9	89.8
上 伊 那	30 年	4	437	1,830	14	2,596	6,189	4	557	784	7	1,144	1,484	29	4,734	10,288
	29 年	4	480	2,012	14	2,512	6,355	4	577	817	7	1,190	1,559	29	4,759	10,743
	28 年	4	483	2,112	14	2,613	6,645	4	492	724	6	1,170	1,449	28	4,757	10,930
	30/29比		91.1	90.9		103.3	97.4		96.5	96.0		96.2	95.2		99.5	95.8
	30/28比		90.6	86.7		99.4	93.1		113.1	108.3		97.8	102.4		99.5	94.1
南 信 州	30 年	2	25	135	23	1,373	3,621	7	1,642	5,725	12	710	1,086	44	3,750	10,568
	29 年	2	27	140	23	1,390	3,434	7	1,668	5,885	11	799	1,217	43	3,884	10,676
	28 年	2	24	133	23	1,346	2,691	7	1,725	5,786	11	761	1,154	43	3,855	9,764
	30/29比		92.6	96.8		98.8	105.4		98.4	97.3		88.9	89.3		96.6	99.0
	30/28比		105.0	101.9		102.1	134.6		95.2	98.9		93.3	94.1		97.3	108.2
木 曽	30 年	4	125	826	14	1,011	3,981	1	112	899	6	916	3,731	25	2,164	9,437
	29 年	4	122	803	14	1,046	4,085	2	40	242	6	972	3,810	26	2,180	8,940
	28 年	4	122	800	14	1,099	4,194	2	44	264	6	946	3,712	26	2,212	8,971
	30/29比		102.6	102.8		96.6	97.5		279.6	372.2		94.3	97.9		99.3	105.6
	30/28比		102.4	103.2		91.9	94.9		254.8	340.3		96.8	100.5		97.8	105.2
松 本	30 年	2	1,328	8,535	13	2,379	9,995	8	3,294	12,828	13	4,567	6,060	36	11,568	37,418
	29 年	2	1,318	8,482	14	2,315	9,107	8	3,331	12,898	12	4,369	5,766	36	11,333	36,252
	28 年	2	1,322	8,540	14	2,130	8,240	8	3,241	12,620	12	4,566	5,858	36	11,258	35,258
	30/29比		100.7	100.6		102.8	109.7		98.9	99.5		104.5	105.1		102.1	103.2
	30/28比		100.4	99.9		111.7	121.3		101.6	101.6		100.0	103.5		102.8	106.1
北 アルプス	30 年	3	1,155	6,430	8	3,908	20,270	5	644	2,597	5	1,317	1,256	21	7,023	30,552
	29 年	3	1,051	5,817	8	3,871	20,424	5	663	2,658	5	1,289	1,262	21	6,874	30,161
	28 年	3	1,035	5,806	8	3,810	19,948	5	592	2,545	5	1,185	1,296	21	6,621	29,595
	30/29比		109.9	110.5		101.0	99.2		97.1	97.7		102.1	99.5		102.2	101.3
	30/28比		111.5	110.7		102.6	101.6		108.9	102.1		111.1	96.9		106.1	103.2
長 野	30 年	0	0	0	10	4,239	20,374	4	1,649	10,336	20	9,106	35,812	34	14,993	66,521
	29 年	0	0	0	10	4,074	19,459	4	1,708	10,436	20	9,362	36,648	34	15,144	66,542
	28 年	0	0	0	10	3,957	19,141	4	1,845	11,367	20	9,894	38,753	34	15,696	69,261
	30/29比		-	-		104.0	104.7		96.5	99.0		97.3	97.7		99.0	100.0
	30/28比		-	-		107.1	106.4		89.3	90.9		92.0	92.4		95.5	96.0
北 信	30 年	2	18	54	13	4,332	23,589	6	2,191	12,123	6	331	548	27	6,872	36,313
	29 年	2	17	48	13	4,486	24,351	6	2,235	12,338	6	358	598	27	7,096	37,335
	28 年	2	19	41	13	4,285	23,190	6	2,224	12,181	6	386	691	27	6,914	36,103
	30/29比		107.7	113.6		96.6	96.9		98.0	98.3		92.4	91.5		96.8	97.3
	30/28比		93.3	132.0		101.1	101.7		98.5	99.5		85.6	79.2		99.4	100.6
合 計	30 年	24	3,848	20,154	124	42,388	161,027	47	15,801	65,494	91	25,065	59,078	286	87,102	305,752
	29 年	24	3,779	19,637	125	42,065	158,672	48	16,021	66,291	88	25,230	59,975	285	87,096	304,574
	28 年	24	3,739	19,679	125	41,192	154,461	48	17,131	70,660	85	27,514	64,479	282	89,576	309,279
	30/29比		101.8	102.6		100.8	101.5		98.6	98.8		99.3	98.5		100.0	100.4
	30/28比		102.9	102.4		102.9	104.3		92.2	92.7		91.1	91.6		97.2	98.9











市町村名	観 光 地 名	年	観 光 地 利 用 者 延 数 ( 百 人 )																		観光消費額 (千円)	観光地 類型
			合 計	増減・ 30/29比 (%)	県内・県外別		日帰り・宿泊別		月 別													
					県 内	県 外	日帰り	宿泊	1月	2月	3月	4月	5月	6月	7月	8月	9月	10月	11月	12月		
根羽村	根 羽 川 漁 場	30 29	46 54	△ 8 85.2	6 6	40 48	46 54	0 0	0 0	0 0	9 10	7 8	9 11	8 10	8 9	5 6	0 0	0 0	0 0	4,994 5,132	高原・ 湖沼	
〃	丸 山 高 原	30 29	111 118	△ 7 94.1	9 23	102 95	107 110	4 8	0 0	4 3	9 7	15 15	11 10	14 22	15 22	11 11	13 12	14 13	5 3	76,022 77,438	高原・ 湖沼	
〃	赤 坂 高 原	30 29	631 723	△ 92 87.3	66 70	565 653	617 695	14 28	32 36	33 37	45 49	66 56	62 96	38 46	72 75	104 124	52 57	49 54	58 63	20 30	107,459 107,617	高原・ 湖沼
下條村	下 條 温 泉 郷 ・ 親 田 高 原	30 29	3,413 3,502	△ 89 97.5	1,024 1,013	2,389 2,489	2,875 2,934	538 568	164 177	200 185	289 315	273 256	340 373	250 238	224 242	390 383	288 383	350 289	420 427	225 234	915,450 951,300	温泉
売木村	うるぎ自然休養村	30 29	1,124 1,247	△ 123 90.1	18 18	1,106 1,229	600 749	524 498	35 39	27 31	58 58	87 74	136 155	83 87	137 173	178 320	112 119	114 97	118 63	39 31	285,810 279,020	高原・ 湖沼
天龍村	和知野川キャンプ場	30 29	224 221	3 101.4	133 132	91 89	166 161	58 60	0 0	0 0	0 0	60 36	81 82	17 16	9 10	40 61	3 5	14 5	0 6	0 0	765 1,006	高原・ 湖沼
〃	天龍温泉おきよめの湯	30 29	429 441	△ 12 97.3	86 88	343 353	429 441	0 0	26 25	21 22	30 31	39 37	49 55	32 34	31 40	65 61	38 39	33 33	39 41	26 23	37,775 38,212	温泉
泰阜村	万 古 溪 谷	30 29	28 27	1 103.7	11 10	17 17	8 7	20 20	0 0	0 0	0 0	1 1	7 7	3 3	5 5	7 7	2 2	2 2	1 0	0 0	0 0	高原・ 湖沼
〃	あいパークやすおか	30 29	102 85	17 120.0	52 46	50 39	102 85	0 0	0 0	7 6	13 7	21 19	10 7	7 7	16 17	7 8	14 8	7 6	0 0	0 0	1,205 1,149	高原・ 湖沼
喬木村	矢 筈 公 園	30 29	56 67	△ 11 83.6	18 23	38 44	34 41	22 26	0 0	0 0	0 0	1 1	9 9	7 7	7 33	32 7	0 7	0 1	0 2	0 0	4,200 4,900	名所・ 旧跡
〃	阿 島 大 藤	30 29	15 21	△ 6 71.4	8 10	7 11	15 21	0 0	0 0	0 0	0 0	1 1	14 20	0 0	0 0	0 0	0 0	0 0	0 0	0 0	560 800	名所・ 旧跡
〃	九十九谷森林公園	30 29	160 151	9 106.0	100 101	60 50	160 151	0 0	0 0	0 0	0 0	0 1	160 150	0 0	0 0	0 0	0 0	0 0	0 0	0 0	3,200 3,000	名所・ 旧跡
豊丘村	松 茸 の 里 堀 越	30 29	19 10	9 190.0	3 5	16 5	19 10	0 0	0 0	0 0	0 0	0 0	0 0	0 0	0 0	1 0	18 10	0 0	0 0	0 0	17,100 10,000	名所・ 旧跡
〃	交流センターだいち	30 29	210	皆増	22	188	210	0	0	0	7	14	5	6	57	70	8	7	15	21	29,423	名所・ 旧跡
大鹿村	南 ア ル プ ス	30 29	222 226	△ 4 98.2	99 98	123 128	14 16	208 210	2 3	3 3	5 5	3 3	8 8	11 10	66 66	66 67	44 45	8 9	4 5	2 2	126,420 127,880	山岳
〃	小 渋 水 系	30 29	535 538	△ 3 99.4	126 126	409 412	263 254	272 284	6 7	4 4	26 25	92 93	31 32	52 52	36 37	104 104	48 48	98 98	26 26	12 12	171,980 176,360	高原・ 湖沼
南信州地域振興局計		30 29	37,504 38,844	△ 1,340 96.6	9,651 10,528	27,853 28,316	29,796 31,249	7,708 7,595	2,556 2,584	2,130 2,038	2,494 2,461	4,036 3,017	3,635 4,641	2,484 2,745	3,189 3,425	5,145 5,491	2,905 3,398	3,494 3,493	3,433 3,602	2,003 1,949	10,567,754 10,676,408	
伊 那 路 計		30 29	84,839 86,432	△ 1,593 98.2	36,364 37,115	48,475 49,317	70,403 71,884	14,436 14,548	5,849 5,929	4,631 4,451	5,295 5,304	9,774 9,107	7,677 8,777	5,775 6,118	7,357 7,844	11,115 11,416	6,777 7,496	9,053 8,431	7,072 7,195	4,464 4,364	20,855,327 21,419,368	
木曾町	木 曾 駒 高 原	30 29	2,554 2,680	△ 126 95.3	510 535	2,044 2,145	1,997 2,090	557 590	82 90	89 93	62 64	132 118	232 245	138 151	394 436	685 733	317 361	219 188	133 131	71 70	1,008,390 1,060,770	高原・ 湖沼
〃	木 曾 福 島	30 29	4,789 4,809	△ 20 99.6	636 641	4,153 4,168	3,248 3,255	1,541 1,554	420 397	312 307	183 191	254 223	290 307	214 228	504 519	999 962	697 767	349 309	349 347	218 252	3,029,360 3,037,480	名所・ 旧跡
〃	徳 音 寺 院	30 29	39 51	△ 12 76.5	15 18	24 33	39 51	0 0	0 1	0 1	0 2	4 3	5 6	4 6	4 6	6 6	6 6	6 7	4 7	0 0	2,925 3,825	名所・ 旧跡
〃	開 田 高 原	30 29	1,488 1,495	△ 7 99.5	106 110	1,382 1,385	1,026 1,013	462 482	140 164	124 131	155 154	97 100	118 150	58 63	101 110	285 286	94 95	120 74	71 56	125 112	725,526 734,543	高原・ 湖沼
〃	御 嶽 山	30 29	723 730	△ 7 99.0	212 214	511 516	565 554	158 176	0 0	0 0	0 0	9 5	19 28	20 25	87 91	205 217	144 223	222 114	17 27	0 0	536,290 538,600	山岳
〃	御 嶽 の 里	30 29	303 279	24 108.6	30 27	273 252	165 151	138 128	13 18	5 5	13 8	17 13	36 40	9 13	43 31	75 61	34 34	44 34	9 14	5 8	215,640 198,420	山岳
上松町	寝 覚 の 床	30 29	582 918	△ 336 63.4	202 290	380 628	424 772	158 146	46 60	34 39	44 57	34 62	67 77	36 55	51 93	86 144	48 93	66 100	51 91	19 47	183,550 242,000	名所・ 旧跡
〃	中央アルプス木曾 駒 ケ 岳	30 29	50 58	△ 8 86.2	4 4	46 54	0 0	50 58	0 0	0 0	0 0	0 0	0 0	0 0	16 16	22 20	6 16	6 6	0 0	0 0	28,750 30,450	山岳



市町村名	観光地名	年	観光地利利用者延数（百人）																	観光消費額 （千円）	観光地 類型	
			合計	増減・ 30/29比 （%）	県内・県外別		日帰り・宿泊別		月別													
					県内	県外	日帰り	宿泊	1月	2月	3月	4月	5月	6月	7月	8月	9月	10月	11月			12月
上松町	赤沢自然休養林	30 29	704 821	△117 85.7	145 181	559 640	666 785	38 36	0 0	0 0	0 0	18 6	83 98	49 58	127 159	207 230	53 102	141 125	26 43	0 0	156,950 178,600	高原・ 湖沼
南木曾町	田立の滝	30 29	39 30	9 130.0	13 13	26 17	33 30	6 0	0 0	0 0	0 0	2 2	7 6	3 3	6 3	8 6	5 4	4 2	3 3	1 1	3,900 1,500	名所・ 旧跡
〃	妻籠宿	30 29	3,655 3,849	△194 95.0	224 224	3,431 3,625	3,480 3,699	175 150	106 123	116 131	203 216	412 398	420 498	257 258	259 338	384 390	346 409	524 461	479 488	149 139	502,260 516,550	名所・ 旧跡
〃	富貴畑高原温泉郷	30 29	140 131	9 106.9	12 12	128 119	4 5	136 126	5 5	5 5	9 9	16 14	14 12	6 9	14 12	20 20	14 12	16 16	14 12	7 5	116,400 108,100	高原・ 湖沼
〃	柿其溪谷	30 29	138 149	△11 92.6	16 16	122 133	122 129	16 20	2 2	2 3	5 7	7 6	9 10	9 9	12 12	27 26	14 18	24 26	25 28	2 2	12,100 13,950	高原・ 湖沼
〃	南木曾山麓	30 29	169 170	△1 99.4	19 19	150 151	73 80	96 90	0 0	1 0	2 2	12 18	24 28	14 14	22 21	54 52	23 21	8 7	7 6	2 1	43,300 41,750	高原・ 湖沼
〃	南木曾温泉郷	30 29	1,121 378	743 296.6	16 24	1,105 354	157 104	964 274	67 27	80 26	120 40	1 29	1 31	2 24	0 31	163 38	151 27	186 38	189 36	161 31	899,000 234,350	温泉
木祖村	やぶはら高原	30 29	2,481 2,351	130 105.5	455 431	2,026 1,920	2,065 1,963	416 388	303 336	256 263	190 203	106 74	206 157	231 187	184 190	432 408	171 146	171 138	93 90	138 159	897,662 868,486	高原・ 湖沼
〃	鳥居峠	30 29	88 68	20 129.4	29 24	59 44	88 68	0 0	0 0	1 1	3 2	25 8	10 10	6 5	3 5	4 4	6 7	13 9	16 16	1 1	7,170 5,820	高原・ 湖沼
〃	奥木曾湖	30 29	103 75	28 137.3	22 15	81 60	103 75	0 0	0 0	0 0	0 0	6 4	16 20	15 6	10 20	24 17	11 8	12 0	9 0	0 0	8,240 6,000	高原・ 湖沼
王滝村	御岳山	30 29	173 150	23 115.3	46 34	127 116	173 150	0 0	0 0	0 0	0 0	0 0	1 1	12 12	35 30	76 69	21 15	27 22	1 1	0 0	45,150 35,700	山岳
〃	御岳高原	30 29	1,219 1,234	△15 98.8	232 229	987 1,005	913 926	306 308	166 169	119 125	130 125	114 112	67 64	32 31	115 110	291 287	53 53	58 61	25 33	49 64	676,484 682,070	高原・ 湖沼
〃	王滝川溪谷	30 29	203 190	13 106.8	35 32	168 158	173 162	30 28	1 1	1 1	1 1	3 3	26 25	16 16	25 24	58 56	17 14	31 25	20 20	4 4	57,688 50,420	高原・ 湖沼
大桑村	定勝寺	30 29	56 61	△5 91.8	13 13	43 48	38 43	18 18	1 1	1 1	3 4	5 5	5 5	6 6	6 7	7 7	5 7	6 7	7 7	4 4	8,850 9,100	名所・ 旧跡
〃	鹿ノ湯	30 29	— 23	— —	— 5	— 18	— 13	— 10	— 1	— 1	— 1	— 1	— 2	— 1	— 3	— 3	— 3	— 3	— 3	— 3	— 7,200	温泉
〃	阿寺溪谷	30 29	749 1,028	△279 72.9	104 194	645 834	593 886	156 142	3 18	7 17	12 22	29 30	48 50	62 65	124 150	268 430	76 90	58 71	58 60	4 25	253,550 317,350	高原・ 湖沼
〃	中央アルプス空木岳・ 南駒ヶ岳・越百山	30 29	43 43	0 100.0	7 8	36 35	29 29	14 14	1 1	1 1	1 1	1 1	2 2	2 2	8 8	9 9	10 10	5 5	2 2	1 1	10,250 10,250	高原・ 湖沼
〃	のぞきど高原	30 29	29 29	0 100.0	7 5	22 24	9 11	20 18	0 0	0 0	0 0	2 2	8 8	0 0	6 6	10 10	3 3	0 0	0 0	0 0	7,500 7,050	高原・ 湖沼
木曾路(木曾地域振興局)計		30 29	21,638 21,800	△162 99.3	3,110 3,318	18,528 18,482	16,183 17,044	5,455 4,756	1,356 1,414	1,154 1,151	1,136 1,109	1,306 1,237	1,714 1,880	1,201 1,247	2,156 2,431	4,405 4,491	2,325 2,544	2,316 1,848	1,608 1,521	961 927	9,436,885 8,940,334	
松本市	松本城	30 29	8,877 9,214	△337 96.3	887 920	7,990 8,294	8,877 9,214	0 0	417 473	309 298	519 582	1,144 1,349	854 905	628 628	785 853	1,243 1,225	821 810	1,012 1,013	791 800	354 278	477,386 494,024	名所・ 旧跡
〃	美ヶ原温泉郷	30 29	5,257 5,346	△89 98.3	2,699 2,756	2,558 2,590	2,113 2,210	3,144 3,136	409 400	301 316	356 399	356 349	408 417	366 360	457 465	654 662	483 496	508 521	503 511	456 450	2,128,460 2,155,900	温泉
〃	美ヶ原高原	30 29	5,586 5,258	328 106.2	840 788	4,746 4,470	4,642 4,260	944 998	65 68	62 65	50 56	701 270	560 648	618 573	937 916	1,043 1,044	545 713	845 711	116 148	44 46	2,249,280 1,431,000	高原・ 湖沼
〃	浅間温泉	30 29	6,320 6,443	△123 98.1	1,020 1,049	5,300 5,394	2,080 2,214	4,240 4,229	362 495	468 351	442 483	472 471	494 537	351 421	568 491	788 845	522 513	704 679	657 610	492 547	3,061,250 3,106,680	温泉
〃	美鈴湖	30 29	726 762	△36 95.3	131 132	595 630	726 762	0 0	14 16	28 16	16 18	51 18	71 67	47 41	143 156	166 187	69 110	111 105	10 18	0 10	181,500 190,500	高原・ 湖沼
〃	扉温泉	30 29	1,031 1,039	△8 99.2	294 296	737 743	509 504	522 535	72 68	64 64	72 78	87 82	94 100	79 80	88 91	114 123	92 95	99 98	92 92	78 68	582,000 589,600	温泉
〃	福寿草の里	30 29	499 531	△32 94.0	427 448	72 83	421 453	78 78	9 11	12 9	289 327	13 14	12 19	11 12	18 15	23 21	24 27	40 37	33 26	15 13	447,090 449,084	高原・ 湖沼







市町村名	観光地名	年	観光地利利用者延数（百人）																	観光消費額 （千円）	観光地 類型		
			合計	増減・ 30/29比 （%）	県内・県外別		日帰り・宿泊別		月別														
					県内	県外	日帰り	宿泊	1月	2月	3月	4月	5月	6月	7月	8月	9月	10月	11月			12月	
坂城町	アユの里	30 29	0 27	— —	0 15	0 12	0 27	0 0	0 0	0 0	0 0	0 1	0 5	0 6	0 7	0 7	0 1	0 0	0 0	0 0	0 0	0 8,800	名所・ 旧跡
〃	さかき千曲川 バラ公園	30 29	425 425	425	0	425	0	0	0	0	0	162	258	0	0	0	5	0	0	0	0	7,608	名所・ 旧跡
小布施町	北齋館	30 29	1,394 1,417	△23 98.4	418 425	976 992	1,394 1,417	0 0	43 38	38 34	63 57	100 74	133 135	102 86	119 124	178 169	166 163	236 299	170 193	46 45	139,400 141,700	名所・ 旧跡	
〃	フローラルガーデン おぶせ	30 29	94 140	△46 67.1	28 43	66 97	94 140	0 0	0 0	0 0	0 0	9 9	20 44	20 29	6 19	7 15	18 16	14 8	0 0	0 0	2,820 4,200	名所・ 旧跡	
高山村	信州高山温泉郷	30 29	5,286 5,286	0 100.0	2,725 2,788	2,561 2,498	3,250 3,432	2,036 1,854	298 272	335 319	346 347	711 719	330 360	202 190	565 566	780 738	448 438	826 845	327 366	118 126	2,196,300 2,084,920	温泉	
信濃町	野尻湖一茶遺跡	30 29	4,066 3,660	406 111.1	1,622 2,196	2,444 1,464	2,951 2,607	1,115 1,053	21 40	25 39	31 22	704 616	811 710	234 313	450 424	861 815	537 349	250 236	70 50	72 46	1,502,440 1,366,094	高原・ 湖沼	
〃	黒姫高原	30 29	2,663 2,655	8 100.3	1,061 1,593	1,602 1,062	950 974	1,713 1,681	439 385	324 256	186 160	64 41	214 270	102 114	130 166	345 354	501 544	80 77	43 43	235 245	1,269,730 1,245,555	高原・ 湖沼	
〃	タングラム斑尾	30 29	2,556 2,430	126 105.2	1,275 1,457	1,281 973	952 967	1,604 1,463	483 427	456 468	372 309	83 77	79 88	56 52	179 174	199 206	146 163	149 144	82 68	272 254	1,963,700 1,871,660	高原・ 湖沼	
飯綱町	飯綱東高原	30 29	2,576 2,438	138 105.7	2,062 1,950	514 488	2,332 2,206	244 232	377 294	320 316	145 103	130 92	234 278	147 147	210 217	415 434	193 183	167 149	111 103	127 122	968,700 917,100	高原・ 湖沼	
〃	サンクゼール	30 29	1,781 1,823	△42 97.7	1,427 1,460	354 363	1,781 1,823	0 0	37 35	41 35	81 72	139 115	220 289	157 143	175 182	285 327	192 202	221 187	161 171	72 65	552,110 565,130	名所・ 旧跡	
小川村	大洞高原	30 29	131 198	△67 66.2	52 39	79 159	47 53	84 145	4 0	3 0	4 0	8 3	8 14	3 4	14 23	53 123	9 7	13 10	7 10	5 4	96,331 153,413	高原・ 湖沼	
長野地域振興局計			30 29	149,928 151,435	△1,507 99.0	78,970 81,614	70,958 69,821	105,163 106,560	44,765 44,875	10,102 9,489	9,773 10,225	6,806 7,350	16,935 15,864	17,206 17,927	9,598 9,181	9,699 10,598	20,240 21,547	12,343 13,102	15,574 14,943	13,975 14,451	7,677 6,758	66,521,331 66,542,207	
中野市	東山公園	30 29	94 95	△1 98.9	67 69	27 26	94 95	0 0	3 3	2 3	6 8	15 17	7 9	8 11	13 10	12 7	7 5	10 10	7 8	4 4	10,340 10,450	名所・ 旧跡	
〃	晋平の里	30 29	875 906	△31 96.6	822 852	53 54	859 886	16 20	78 68	69 67	86 96	71 67	78 87	76 72	49 57	81 87	60 64	81 90	79 86	67 65	132,850 137,900	温泉	
〃	浜津ヶ池公園 及び壁田城山公園	30 29	1,195 1,282	△87 93.2	1,033 1,118	162 164	1,195 1,282	0 0	21 22	20 26	48 44	101 104	163 211	126 133	103 122	193 215	111 134	173 141	104 97	32 33	131,450 141,020	名所・ 旧跡	
〃	高社山・高社山麓	30 29	103 100	3 103.0	102 99	1 1	103 100	0 0	0 0	0 0	0 0	52 52	9 9	25 25	2 2	9 6	2 2	3 3	0 0	1 1	11,330 11,000	山岳	
〃	牧ノ入高原	30 29	303 295	8 102.7	202 194	101 101	221 215	82 80	20 13	39 33	15 21	1 1	1 1	12 12	66 66	95 95	44 44	2 2	1 1	7 6	150,100 146,400	高原・ 湖沼	
〃	一本木公園	30 29	845 914	△69 92.5	654 697	191 217	845 914	0 0	5 4	4 4	9 9	32 32	248 136	297 505	36 37	32 33	35 33	110 84	33 33	4 4	151,900 165,790	名所・ 旧跡	
〃	斑尾高原	30 29	545 574	△29 94.9	509 536	36 38	529 554	16 20	54 63	51 51	52 62	35 35	46 57	34 41	45 50	75 83	39 43	41 26	34 31	39 32	83,350 88,100	高原・ 湖沼	
〃	高野辰之記念館 及びふるさと遊歩道	30 29	90 95	△5 94.7	36 39	54 56	90 95	0 0	1 1	1 2	2 3	7 6	10 13	10 9	11 9	9 9	8 14	18 15	9 12	4 2	2,700 2,850	名所・ 旧跡	
〃	温泉公園	30 29	777 769	8 101.0	730 723	47 46	777 769	0 0	74 73	73 73	88 50	61 63	64 68	55 58	54 57	61 61	59 59	60 70	64 67	64 70	116,550 115,350	温泉	
飯山市	飯山	30 29	691 768	△77 90.0	559 624	132 144	559 624	132 144	7 9	294 332	11 13	88 75	55 67	40 39	20 23	22 27	14 16	122 148	9 10	9 9	231,720 257,040	名所・ 旧跡	
〃	斑尾高原	30 29	5,199 5,475	△276 95.0	448 458	4,751 5,017	408 418	4,791 5,057	863 978	1,183 1,259	754 837	34 35	68 69	46 42	65 65	1,522 1,539	104 102	163 171	73 75	324 303	3,429,810 3,620,800	高原・ 湖沼	
〃	信濃平	30 29	120 90	30 133.3	84 72	36 18	120 90	0 0	0 0	120 90	0 0	0 0	0 0	0 0	0 0	0 0	0 0	0 0	0 0	0 0	0 0	18,000 13,500	高原・ 湖沼
〃	戸狩温泉	30 29	2,468 2,563	△95 96.3	726 775	1,742 1,788	413 444	2,055 2,119	358 384	592 557	176 161	36 36	292 348	141 173	165 180	299 290	165 178	43 42	159 172	42 42	1,952,458 1,972,362	高原・ 湖沼	
〃	北竜湖	30 29	321 299	22 107.4	117 105	204 194	37 34	284 265	13 13	18 18	5 3	45 42	58 54	71 62	29 25	42 42	11 11	13 12	3 7	13 10	370,123 344,926	高原・ 湖沼	

市町村名	観 光 地 名	年	観 光 地 利 用 者 延 数 ( 百 人 )																		観光消費額 (千円)	観光地 類型
			合 計	増減・ 30/29比 (%)	県内・県外別		日帰り・宿泊別		月 別													
					県 内	県 外	日帰り	宿泊	1月	2月	3月	4月	5月	6月	7月	8月	9月	10月	11月	12月		
飯山市	いいやま湯滝温泉	30	475	△ 8	333	142	475	0	49	41	40	40	43	31	29	56	33	38	37	38	71,250	温泉
		29	483	98.3	340	143	483	0	48	40	44	38	52	36	34	55	32	35	35	34	72,450	
"	なべくら高原	30	197	△ 58	55	142	125	72	12	15	23	9	17	19	20	31	14	16	12	9	36,250	高原・ 湖沼
		29	255	77.3	65	190	173	82	13	15	23	15	21	27	24	39	21	29	21	7	44,450	
"	菜の花公園	30	391	△ 31	235	156	391	0	0	0	0	185	206	0	0	0	0	0	0	0	19,550	名所・ 旧跡
		29	422	92.7	296	126	422	0	0	0	0	77	345	0	0	0	0	0	0	0	21,100	
山ノ内町	湯田中渋温泉郷	30	11,944	△ 477	3,181	8,763	1,344	10,600	717	981	650	793	1,048	627	516	2,346	910	1,362	881	1,113	7,197,630	温泉
		29	12,421	96.2	3,303	9,118	1,398	11,023	764	971	706	833	1,165	695	539	2,395	933	1,362	899	1,159	7,490,580	
"	志賀高原	30	21,963	△ 955	2,234	19,729	4,792	17,171	3,481	3,248	2,834	491	280	335	1,516	5,003	1,444	1,349	254	1,728	12,365,980	高原・ 湖沼
		29	22,918	95.8	2,328	20,590	5,079	17,839	3,650	2,992	3,146	580	578	323	1,485	5,042	1,497	1,349	363	1,913	12,909,080	
"	北志賀高原	30	10,050	83	2,045	8,005	2,230	7,820	1,374	1,606	913	225	304	254	1,265	2,560	708	373	102	366	4,296,000	高原・ 湖沼
		29	9,967	100.8	2,018	7,949	2,217	7,750	1,426	1,564	888	352	304	191	1,159	2,507	708	401	110	357	4,264,870	
木島平村	木 島 平	30	1,133	30	377	756	533	600	340	265	131	40	21	16	53	118	38	23	19	69	596,500	高原・ 湖沼
		29	1,103	102.7	369	734	509	594	320	248	134	44	19	14	44	105	46	30	19	80	581,200	
"	カヤの平高原	30	366	2	122	244	344	22	0	0	0	0	5	49	66	99	54	84	9	0	9,440	高原・ 湖沼
		29	364	100.5	121	243	318	46	0	0	0	0	0	53	73	143	43	52	0	0	15,830	
"	馬曲温泉	30	643	1	212	431	615	28	60	57	58	46	70	41	44	77	47	56	49	38	44,600	温泉
		29	642	100.2	213	429	610	32	62	47	56	40	82	42	48	79	47	51	46	42	14,900	
野沢温泉村	野 沢 温 泉	30	7,199	66	2,139	5,060	1,478	5,721	1,507	1,385	1,104	250	180	52	241	624	147	497	427	785	4,560,010	温泉
		29	7,133	100.9	2,114	5,019	1,486	5,647	1,507	1,332	1,062	250	193	55	267	658	163	473	411	762	4,507,090	
栄 村	苗場山・鳥甲山	30	78	10	31	47	20	58	0	0	0	0	0	8	22	16	13	19	0	0	42,670	山岳
		29	68	114.7	27	41	20	48	0	0	0	0	0	6	18	12	17	15	0	0	36,520	
"	秋 山 郷	30	241	△ 3	97	144	81	160	2	2	2	8	27	25	36	44	26	59	8	2	124,350	高原・ 湖沼
		29	244	98.8	96	148	88	156	1	0	1	5	30	25	35	45	34	51	15	2	124,400	
"	千曲川沿線	30	411	△ 299	165	246	301	110	65	57	42	11	17	15	23	44	37	40	22	38	156,220	高原・ 湖沼
		29	710	57.9	282	428	628	82	81	73	73	40	60	53	52	66	48	62	41	61	225,180	
北信地域振興局計		30	68,717	△ 2,238	17,315	51,402	18,979	49,738	9,104	10,123	7,049	2,676	3,317	2,413	4,489	13,470	4,130	4,755	2,395	4,796	36,313,131	
		29	70,955	96.8	17,933	53,022	19,951	51,004	9,503	9,797	7,440	2,839	3,978	2,702	4,481	13,640	4,294	4,724	2,559	4,998	37,335,138	
北 信 濃 計		30	218,645	△ 3,745	96,285	122,360	124,142	94,503	19,206	19,896	13,855	19,611	20,523	12,011	14,188	33,710	16,473	20,329	16,370	12,473	102,834,462	
		29	222,390	98.3	99,547	122,843	126,511	95,879	18,992	20,022	14,790	18,703	21,905	11,883	15,079	35,187	17,396	19,667	17,010	11,756	103,877,345	
長 野 県 計		30	871,015	59	311,445	559,570	587,347	283,668	62,132	55,189	46,573	64,560	77,981	57,093	92,532	158,465	80,411	78,738	55,788	41,553	305,751,973	
		29	870,956	100.0	314,524	556,432	584,626	286,330	62,358	53,978	48,765	60,082	82,984	57,681	94,467	158,286	83,861	72,283	55,348	40,863	304,574,339	

## 6 広域別（地域振興局別）統計資料（年次推移）

（上段：延利用者数（百人）、下段：対平成15年又は新規年比（%））

市町村名	観光地名	観光地延利用者数の推移																備考	
		15年	16年	17年	18年	19年	20年	21年	22年	23年	24年	25年	26年	27年	28年	29年	30年		
小諸市	浅間山	260 100.0	241 92.7	172 66.2	264 101.5	446 171.5	292 112.3	201 77.3	523 201.2	600 230.8	677 260.4	749 288.1	693 266.5	425 163.5	362 139.2	289 111.2	417 160.4		
	高峰高原	5,700 100.0	5,358 94.0	4,592 80.6	4,350 76.3	4,390 77.0	4,489 78.8	5,507 96.6	5,500 96.5	5,395 94.6	6,404 112.4	6,098 107.0	6,122 107.4	5,523 96.9	5,524 96.9	5,073 89.0	4,733 83.0		
	懐古園	7,234 100.0	6,778 93.7	6,856 94.8	6,701 92.6	6,754 93.4	6,650 91.9	6,476 89.5	6,449 89.1	5,798 80.1	6,242 86.3	5,880 81.3	5,660 78.2	5,669 78.4	5,991 82.8	5,784 80.0	5,291 73.1		
	布引観音	3,372 100.0	3,423 101.5	3,418 101.4	3,413 101.2	3,378 100.2	3,359 99.6	3,697 109.6	3,679 109.1	3,615 107.2	3,787 112.3	3,683 109.2	3,733 110.7	3,861 114.5	3,813 113.1	3,577 106.1	3,155 93.6		
	菱野薬師温泉	787 100.0	699 88.8	700 88.9	624 79.3	572 72.7	539 68.5	510 64.8	483 61.4	508 64.5	512 65.1	562 71.4	527 67.0	550 69.9	548 69.6	527 67.0	511 64.9		
	飯綱山公園	1,757 100.0	1,852 105.4	1,962 111.7	2,097 119.4	1,870 106.4	1,647 93.7	1,770 100.7	1,695 96.5	1,782 101.4	1,951 111.0	1,869 106.4	1,867 106.3	2,018 114.9	2,185 124.4	1,835 104.4	1,966 111.9	平成13年から新規	
	美笹高原	1,056 100.0	1,043 98.8	927 87.8	841 79.6	865 81.9	813 77.0	842 79.7	803 76.0	716 67.8	772 73.1	802 75.9	780 73.9	770 72.9	803 76.0	858 81.3	869 82.3	平成14年から「美笹湖」と「洞源湖貞祥寺」を併し新規	
	佐久平	4,244 100.0	4,061 95.7	4,044 95.3	4,043 95.3	4,582 108.0	4,373 103.0	4,297 101.2	4,224 99.5	4,432 104.4	4,079 96.1	4,303 101.4	4,435 104.5	4,993 117.6	5,082 119.7	5,042 118.8	4,511 106.3	平成14年から「佐久高原」と「鼻顔稲荷神社・仙祿湖」を併し新規	
	佐久高原内山峡	1,725 100.0	2,052 119.0	2,025 117.4	1,844 106.9	1,662 96.3	1,861 107.9	2,120 122.9	1,620 93.9	1,656 96.0	1,019 59.1	978 56.7	946 54.8	997 57.8	911 52.8	947 54.9	974 56.5	平成14年名称を「内山峡」から「佐久高原内山峡」に変更	
	平尾山公園	4,121 100.0	4,316 104.7	5,280 128.1	5,429 131.7	5,031 122.1	4,978 120.8	5,641 136.9	5,656 137.2	5,347 129.8	5,349 129.8	5,345 129.7	4,802 116.5	4,265 103.5	3,144 76.3	5,293 128.4	5,426 131.7	平成7年から新規	
田口峠狭岩峡	163 100.0	170 104.3	173 106.1	170 104.3	170 104.3	168 103.1	-	-	-	-	-	-	-	-	-	-	-	平成21年取消し	
龍岡城跡五稜郭 稲荷山公園	959 100.0	960 100.1	1,000 104.3	1,081 112.7	1,156 120.5	1,168 121.8	957 99.8	1,116 116.4	843 87.9	970 101.1	1,154 120.3	1,017 106.0	1,171 122.1	1,200 125.1	1,246 129.9	1,401 146.1			
大河原峠 春日溪谷	559 100.0	559 100.0	530 94.8	530 94.8	530 94.8	530 94.8	-	-	-	-	-	-	-	-	-	-	-	平成21年取消し	
春日温泉	1,287 100.0	1,269 98.6	1,214 94.3	1,187 92.2	1,182 91.8	1,182 91.8	1,180 91.7	1,143 88.8	1,285 99.8	1,365 106.1	1,409 109.5	1,507 117.1	1,735 134.8	1,659 128.9	1,707 132.6	1,692 131.5			
望月高原	1,052 100.0	1,084 103.0	1,019 96.9	1,036 98.5	1,088 103.4	1,164 110.6	1,141 108.5	1,011 96.1	1,072 101.9	1,037 98.6	1,134 107.8	1,027 97.6	1,015 96.5	1,459 138.7	1,236 117.5	1,222 116.2			
中山道望月宿	755 100.0	738 97.7	702 93.0	683 90.5	673 89.1	678 89.8	674 89.3	650 86.1	669 88.6	655 86.8	640 84.8	629 83.3	724 95.9	562 74.4	547 72.5	582 77.1			
道の駅ほっとば〜く・浅科	-	-	-	-	-	-	-	-	-	-	-	-	-	-	-	2,778 100.0	2,983 107.4	平成29年から新規	
道の駅ヘルシーテラス 佐久南	-	-	-	-	-	-	-	-	-	-	-	-	-	-	-	-	3,393 100.0	平成30年から新規	
佐久穂町	十石峠・ 古谷溪谷	174 100.0	170 97.7	232 133.3	217 124.7	318 182.8	263 151.1	241 138.5	215 123.6	160 92.0	130 74.7	49 28.2	152 87.4	114 65.5	35 20.1	0 0.0	0 0.0		
	八千穂高原	2,076 100.0	1,942 93.5	1,985 95.6	1,912 92.1	1,846 88.9	1,770 85.3	1,685 81.2	1,724 83.0	1,753 84.4	1,787 86.1	1,962 94.5	1,743 84.0	1,949 93.9	2,132 102.7	2,551 122.9	2,760 132.9		
	双子池	13 100.0	13 100.0	13 100.0	12 92.3	17 130.8	-	-	-	-	-	-	-	-	-	-	-	-	平成20年取消し
	八千穂の里	88 100.0	87 98.9	70 79.5	75 85.2	77 87.5	71 80.7	63 71.6	61 69.3	52 59.1	49 55.7	54 61.4	56 63.6	48 54.5	50 56.8	47 53.4	43 48.9		
小海町	松原湖	2,115 100.0	1,940 91.7	1,903 90.0	1,847 87.3	1,791 84.7	1,760 83.2	1,719 81.3	1,681 79.5	1,657 78.3	1,641 77.6	1,599 75.6	1,620 76.6	1,711 80.9	1,466 69.3	1,683 79.6	1,485 70.2		
	八ヶ岳	526 100.0	516 98.1	498 94.7	479 91.1	466 88.6	455 86.5	446 84.8	438 83.3	449 85.4	430 81.7	427 81.2	431 81.9	454 86.3	476 90.5	476 90.5	479 91.1		
川上村	川上郷	2,502 100.0	2,538 101.4	2,501 100.0	2,413 96.4	2,427 97.0	2,359 94.3	2,372 94.8	2,358 94.2	2,316 92.6	2,324 92.9	2,289 91.5	2,138 85.5	2,239 89.5	2,218 88.6	2,138 85.5	2,175 86.9		

(上段:延利用者数(百人)、下段:対平成15年又は新規年比(%))

市町村名	観光地名	観光地延利用者数の推移																	備考
		15年	16年	17年	18年	19年	20年	21年	22年	23年	24年	25年	26年	27年	28年	29年	30年		
南牧村	野辺山高原	2,653 100.0	2,619 98.7	2,604 98.2	2,588 97.5	2,563 96.6	2,506 94.5	2,489 93.8	2,457 92.6	2,356 88.8	2,384 89.9	2,427 91.5	2,402 90.5	2,392 90.2	2,420 91.2	2,420 91.2	2,415 91.0		
〃	八ヶ岳	198 100.0	198 100.0	198 100.0	198 100.0	198 100.0	200 101.0	200 101.0	202 102.0	202 102.0	202 102.0	202 102.0	204 103.0	204 103.0	205 103.5	208 105.1	215 108.6		
〃	海ノ口温泉	535 100.0	526 98.3	515 96.3	496 92.7	365 68.2	358 66.9	353 66.0	353 66.0	326 60.9	338 63.2	342 63.9	338 63.2	334 62.4	336 62.8	336 62.8	323 60.4		
南相木村	立原高原	118 100.0	130 110.2	171 144.9	166 140.7	204 172.9	190 161.0	193 163.6	181 153.4	175 148.3	172 145.8	183 155.1	181 153.4	178 150.8	137 116.1	112 94.9	118 100.0		
〃	南相木温泉	- -	- -	- -	- -	- -	781 100.0	811 103.8	752 96.3	723 92.6	700 89.6	705 90.3	622 79.6	625 80.0	628 80.4	559 71.6	732 93.7	平成20年から新規	
北相木村	三滝者山・森	149 100.0	159 106.7	159 106.7	157 105.4	141 94.6	148 99.3	142 95.3	135 90.6	135 90.6	140 94.0	130 87.2	151 101.3	144 96.6	125 83.9	109 73.2	90 60.4		
軽井沢町	軽井沢高原	76,352 100.0	77,718 101.8	77,365 101.3	78,197 102.4	79,151 103.7	76,910 100.7	76,303 99.9	77,589 101.6	77,008 100.9	77,963 102.1	79,464 104.1	82,769 108.4	84,034 110.1	84,578 110.8	85,298 111.7	87,069 114.0		
御代田町	浅間高原	2,559 100.0	2,820 110.2	2,883 112.7	3,269 127.7	3,367 131.6	3,183 124.4	3,080 120.4	3,300 129.0	3,060 119.6	2,230 87.1	1,736 67.8	1,787 69.8	1,656 64.7	1,966 76.8	1,693 66.2	1,649 64.4	平成10年名称を「西軽井沢高原」から「浅間高原」に変更	
立科町	蓼科牧場	6,144 100.0	6,044 98.4	6,645 108.2	6,762 110.1	6,935 112.9	6,045 98.4	5,847 95.2	6,258 101.9	6,697 109.0	6,941 113.0	7,208 117.3	7,151 116.4	8,079 131.5	7,352 119.7	7,849 127.8	7,625 124.1		
〃	蓼科山	533 100.0	456 85.6	436 81.8	419 78.6	378 70.9	393 73.7	393 73.7	405 76.0	410 76.9	412 77.3	441 82.7	420 78.8	420 78.8	417 78.2	420 78.8	427 80.1		
〃	東白樺湖	14,342 100.0	14,176 98.8	13,544 94.4	12,133 84.6	11,316 78.9	10,264 71.6	9,678 67.5	9,588 66.9	10,040 70.0	10,604 73.9	11,207 78.1	11,734 81.8	11,905 83.0	11,583 80.8	11,264 78.5	12,021 83.8		
〃	笠取峠松並木	115 100.0	114 99.1	116 100.9	113 98.3	115 100.0	115 100.0	114 99.1	115 100.0	99 86.1	101 87.8	101 87.8	111 96.5	106 92.2	115 100.0	115 100.0	116 100.9		
<b>佐久地域振興局計</b>		<b>147,258 100.0</b>	<b>146,769 99.7</b>	<b>146,452 99.5</b>	<b>145,746 99.0</b>	<b>146,024 99.2</b>	<b>141,662 96.2</b>	<b>141,142 95.8</b>	<b>142,364 96.7</b>	<b>141,336 96.0</b>	<b>143,367 97.4</b>	<b>145,132 98.6</b>	<b>147,755 100.3</b>	<b>150,308 102.1</b>	<b>149,482 101.5</b>	<b>154,017 104.6</b>	<b>158,868 107.9</b>		
上田市	信濃国分寺	1,551 100.0	1,719 110.8	1,706 110.0	1,658 106.9	1,779 114.7	1,517 97.8	1,672 107.8	1,200 77.4	1,219 78.6	1,456 93.9	1,436 92.6	1,176 75.8	1,159 74.7	1,327 85.6	1,195 77.0	1,160 74.8		
〃	上田城跡	5,015 100.0	4,958 98.9	6,091 121.5	7,395 147.5	9,459 188.6	9,586 191.1	14,232 283.8	15,647 312.0	14,244 284.0	15,315 305.4	13,998 279.1	15,600 311.1	21,512 429.0	34,877 695.5	17,876 356.5	15,128 301.7		
〃	信州の鎌倉 塩田平	4,749 100.0	4,154 87.5	4,336 91.3	4,161 87.6	4,226 89.0	3,967 83.5	4,069 85.7	3,852 81.1	3,672 77.3	4,191 88.3	3,991 84.0	3,540 74.5	3,509 73.9	4,126 86.9	2,981 62.8	2,854 60.1		
〃	別所温泉	9,881 100.0	8,872 89.8	9,154 92.6	8,761 88.7	8,902 90.1	8,310 84.1	8,751 88.6	8,297 84.0	7,797 78.9	9,056 91.7	8,545 86.5	8,493 86.0	8,994 91.0	9,955 100.7	7,324 74.1	6,870 69.5		
〃	丸子温泉郷	5,102 100.0	4,835 94.8	4,697 92.1	4,188 82.1	4,019 78.8	4,010 78.6	3,950 77.4	4,058 79.5	4,205 82.4	4,740 92.9	4,285 84.0	3,833 75.1	3,919 76.8	3,963 77.7	3,818 74.8	3,589 70.3		
〃	信州国際音楽村	544 100.0	510 93.8	431 79.2	462 84.9	590 108.5	626 115.1	647 118.9	574 105.5	571 105.0	610 112.1	660 121.3	564 103.7	548 100.7	733 134.7	782 143.8	783 143.9	平成12年から新規	
〃	菅平高原	11,552 100.0	11,019 95.4	10,835 93.8	10,861 94.0	10,853 93.9	10,812 93.6	10,344 89.5	10,460 90.5	10,305 89.2	10,759 93.1	10,877 94.2	10,684 92.5	10,909 94.4	10,871 94.1	10,892 94.3	10,950 94.8		
〃	角間温泉	305 100.0	292 95.7	288 94.4	285 93.4	310 101.6	300 98.4	310 101.6	315 103.3	314 103.0	314 103.0	309 101.3	292 95.7	290 95.1	327 107.2	305 100.0	300 98.4		
〃	美ヶ原高原	4,322 100.0	3,634 84.1	3,544 82.0	3,115 72.1	3,113 72.0	3,015 69.8	3,033 70.2	3,001 69.4	3,092 71.5	3,085 71.4	2,830 65.5	2,721 63.0	3,622 83.8	3,914 90.6	4,749 109.9	4,655 107.7	平成10年名称を「東美ヶ原高原」から「美ヶ原高原」に変更	
〃	真田氏ゆかりの地	- -	- -	- -	- -	- -	521 100.0	627 120.3	644 123.6	548 105.2	633 121.5	562 107.9	618 118.6	877 168.3	2,048 393.1	562 107.9	387 74.3	平成20年から新規	
東御市	芸術むら公園	1,035 100.0	1,035 100.0	1,012 97.8	1,039 100.4	1,027 99.2	968 93.5	959 92.7	894 86.4	932 90.0	917 88.6	867 83.8	847 81.8	725 70.0	553 53.4	772 74.6	746 72.1	平成7年から新規	
〃	湯の丸高原	6,753 100.0	6,628 98.1	6,421 95.1	6,051 89.6	6,028 89.3	5,314 78.7	5,726 84.8	5,239 77.6	5,586 82.7	5,660 83.8	5,904 87.4	5,716 84.6	5,418 80.2	5,286 78.3	5,409 80.1	5,553 82.2		
〃	海野宿	2,301 100.0	2,354 102.3	2,343 101.8	2,370 103.0	2,348 102.0	2,324 101.0	2,306 100.2	2,282 99.2	2,215 96.3	2,094 91.0	2,028 88.1	1,944 84.5	2,461 107.0	2,885 125.4	2,382 103.5	2,563 111.4		
〃	道の駅雷電くるみの里	- -	- -	- -	- -	- -	- -	- -	- -	- -	- -	- -	- -	- -	- -	- -	9,987 100.0	10,254 102.7	平成29年から新規



(上段:延利用者数(百人)、下段:対平成15年又は新規年比(%))

市町村名	観光地名	観光地延利用者数の推移																備考
		15年	16年	17年	18年	19年	20年	21年	22年	23年	24年	25年	26年	27年	28年	29年	30年	
長和町	北白樺高原	3,028 100.0	2,836 93.7	2,849 94.1	2,779 91.8	2,769 91.4	2,890 95.4	2,861 94.5	2,796 92.3	2,573 85.0	2,548 84.1	2,546 84.1	2,446 80.8	2,441 80.6	1,979 65.4	2,213 73.1	2,160 71.3	
"	中山道笠取峠	117 100.0	121 103.4	122 104.3	112 95.7	115 98.3	105 89.7	101 86.3	103 88.0	95 81.2	100 85.5	101 86.3	101 86.3	107 91.5	81 69.2	80 68.4	81 69.2	
"	美ヶ原高原	4,476 100.0	5,013 112.0	4,973 111.1	3,931 87.8	4,039 90.2	3,957 88.4	3,759 84.0	3,822 85.4	3,829 85.5	3,839 85.8	3,915 87.5	2,588 57.8	3,249 72.6	3,002 67.1	3,443 76.9	3,644 81.4	
青木村	田沢温泉	428 100.0	374 87.4	374 87.4	327 76.4	322 75.2	299 69.9	299 69.9	259 60.5	240 56.1	226 52.8	224 52.3	223 52.1	203 47.4	208 48.6	202 47.2	201 47.0	
"	沓掛温泉	99 100.0	83 83.8	100 101.0	87 87.9	85 85.9	83 83.8	83 83.8	75 75.8	62 62.6	70 70.7	59 59.6	55 55.6	28 28.3	50 50.5	56 56.6	58 58.6	
上田地域振興局計		<b>60,223</b> <b>100.0</b>	<b>58,437</b> <b>97.0</b>	<b>59,276</b> <b>98.4</b>	<b>57,582</b> <b>95.6</b>	<b>59,984</b> <b>99.6</b>	<b>58,604</b> <b>97.3</b>	<b>63,729</b> <b>105.8</b>	<b>63,518</b> <b>105.5</b>	<b>61,499</b> <b>102.1</b>	<b>65,577</b> <b>108.9</b>	<b>63,137</b> <b>104.8</b>	<b>61,441</b> <b>102.0</b>	<b>69,971</b> <b>116.2</b>	<b>86,185</b> <b>143.1</b>	<b>75,028</b> <b>124.6</b>	<b>71,936</b> <b>119.4</b>	
東信州計		<b>207,481</b> <b>100.0</b>	<b>205,206</b> <b>98.9</b>	<b>205,728</b> <b>99.2</b>	<b>203,328</b> <b>98.0</b>	<b>206,008</b> <b>99.3</b>	<b>200,266</b> <b>96.5</b>	<b>204,871</b> <b>98.7</b>	<b>205,882</b> <b>99.2</b>	<b>202,835</b> <b>97.8</b>	<b>208,980</b> <b>100.7</b>	<b>208,269</b> <b>100.4</b>	<b>209,196</b> <b>100.8</b>	<b>220,279</b> <b>106.2</b>	<b>235,667</b> <b>113.6</b>	<b>229,045</b> <b>110.4</b>	<b>230,804</b> <b>111.2</b>	
岡谷市	塩嶺御野立公園	2,693 100.0	2,599 96.5	2,583 95.9	2,454 91.1	3,015 112.0	3,071 114.0	3,168 117.6	3,480 129.2	3,305 122.7	3,336 123.9	3,334 123.8	3,335 123.8	3,404 126.4	3,324 123.4	3,144 116.7	3,138 116.5	
"	鳥居平園	1,687 100.0	1,677 99.4	1,773 105.1	1,367 81.0	1,311 77.7	1,330 78.8	1,461 86.6	1,026 60.8	1,009 59.8	1,297 76.9	1,414 83.8	1,322 78.4	1,421 84.2	1,437 85.2	1,478 87.6	1,139 67.5	
諏訪市	上諏訪温泉湖	44,401 100.0	43,928 98.9	44,329 99.8	42,130 94.9	49,032 110.4	42,178 95.0	40,449 91.1	40,639 91.5	40,250 90.7	39,871 89.8	39,449 88.8	38,864 87.5	39,792 89.6	39,876 89.8	40,087 90.3	40,098 90.3	
"	諏訪大社	5,630 100.0	9,362 166.3	4,682 83.2	5,429 96.4	5,939 105.5	5,099 90.6	4,753 84.4	5,972 106.1	5,193 92.2	5,500 97.7	5,185 92.1	5,494 97.6	5,028 89.3	8,522 151.4	5,143 91.3	5,784 102.7	
"	霧ヶ峰高原	32,734 100.0	32,421 99.0	32,403 99.0	30,520 93.2	32,534 99.4	27,667 84.5	26,298 80.3	25,699 78.5	25,274 77.2	24,327 74.3	24,244 74.1	23,005 70.3	23,058 70.4	23,001 70.3	22,832 69.8	22,852 69.8	
茅野市	蓼科	18,052 100.0	17,366 96.2	16,682 92.4	15,843 87.8	15,391 85.3	14,348 79.5	13,297 73.7	13,331 73.8	13,272 73.5	13,900 77.0	14,587 80.8	14,368 79.6	15,051 83.4	14,756 81.7	14,884 82.5	14,951 82.8	平成8年名称を「蓼科高原」から「蓼科」に変更
"	白樺湖	11,660 100.0	11,591 99.4	11,050 94.8	9,960 85.4	9,365 80.3	8,876 76.1	7,829 67.1	7,886 67.6	7,620 65.4	7,487 64.2	7,735 66.3	7,809 67.0	7,948 68.2	7,859 67.4	8,045 69.0	8,029 68.9	
"	奥蓼科温泉	1,611 100.0	1,570 97.5	1,504 93.4	1,208 75.0	1,114 69.1	1,066 66.2	984 61.1	984 61.1	945 58.7	923 57.3	934 58.0	905 56.2	922 57.2	943 58.5	930 57.7	930 57.7	
"	八ヶ岳	2,419 100.0	2,376 98.2	2,380 98.4	2,406 99.5	2,053 84.9	1,618 66.9	1,644 68.0	1,694 70.0	1,696 70.1	1,780 73.6	1,853 76.6	1,834 75.8	1,870 77.3	1,936 80.0	1,938 80.1	1,914 79.1	
"	車山高原	8,109 100.0	8,029 99.0	7,909 97.5	7,483 92.3	7,260 89.5	7,036 86.8	6,276 77.4	6,241 77.0	6,048 74.6	6,060 74.7	6,328 78.0	6,334 78.1	6,444 79.5	6,398 78.9	6,592 81.3	6,620 81.6	
"	尖石考古館	416 100.0	349 83.9	368 88.5	341 82.0	350 84.1	367 88.2	414 99.5	402 96.6	448 107.7	384 92.3	422 101.4	687 165.1	575 138.2	555 133.4	610 146.6	571 137.3	
下諏訪町	下諏訪温泉湖	4,794 100.0	9,763 203.7	5,098 106.3	4,896 102.1	5,296 110.5	4,727 98.6	3,634 75.8	15,325 319.7	3,261 68.0	3,084 64.3	3,136 65.4	3,126 65.2	3,027 63.1	11,198 233.6	2,144 44.7	1,827 38.1	
"	諏訪大社	8,308 100.0	21,094 253.9	7,994 96.2	7,292 87.8	7,997 96.3	7,031 84.6	6,343 76.3	15,023 180.8	7,031 84.6	6,812 82.0	6,402 77.1	5,681 68.4	5,522 66.5	10,528 126.7	4,709 56.7	5,100 61.4	
"	八島高原	10,092 100.0	9,729 96.4	9,888 98.0	8,370 82.9	8,438 83.6	8,059 79.9	7,990 79.2	6,899 68.4	7,318 72.5	7,161 71.0	6,929 68.7	6,759 67.0	7,305 72.4	6,855 67.9	6,620 65.6	6,560 65.0	
富士見町	入笠山	3,311 100.0	3,133 94.6	3,122 94.3	3,021 91.2	3,053 92.2	3,184 96.2	2,962 89.5	2,929 88.5	3,179 96.0	3,677 111.1	3,916 118.3	3,922 118.5	3,965 119.8	3,817 115.3	4,201 126.9	4,060 122.6	
"	富士見高原	4,955 100.0	4,810 97.1	4,758 96.0	4,371 88.2	4,369 88.2	3,929 79.3	3,748 75.6	3,669 74.0	3,722 75.1	3,560 71.8	3,804 76.8	3,825 77.2	4,178 84.3	4,004 80.8	4,017 81.1	3,862 77.9	
"	釜無溪谷	20 100.0	20 100.0	20 100.0	20 100.0	20 100.0	-	-	-	-	-	-	-	-	-	-	-	平成20年取消し
原村	八ヶ岳中央高原	2,906 100.0	2,800 96.4	2,365 81.4	2,335 80.4	2,070 71.2	2,147 73.9	2,054 70.7	1,844 63.5	2,011 69.2	1,989 68.4	2,035 70.0	1,994 68.6	1,978 68.1	1,938 66.7	1,851 63.7	1,741 59.9	
諏訪(諏訪地域振興局)計		<b>163,798</b> <b>100.0</b>	<b>182,617</b> <b>111.5</b>	<b>158,908</b> <b>97.0</b>	<b>149,446</b> <b>91.2</b>	<b>158,607</b> <b>96.8</b>	<b>141,733</b> <b>86.5</b>	<b>133,304</b> <b>81.4</b>	<b>153,043</b> <b>93.4</b>	<b>131,582</b> <b>80.3</b>	<b>131,148</b> <b>80.1</b>	<b>131,707</b> <b>80.4</b>	<b>129,264</b> <b>78.9</b>	<b>131,488</b> <b>80.3</b>	<b>146,947</b> <b>89.7</b>	<b>129,225</b> <b>78.9</b>	<b>129,176</b> <b>78.9</b>	









(上段:延利用者数(百人)、下段:対平成15年又は新規年比(%))

市町村名	観 光 地 名	観 光 地 延 利 用 者 数 の 推 移																備 考
		15年	16年	17年	18年	19年	20年	21年	22年	23年	24年	25年	26年	27年	28年	29年	30年	
大桑村	中央アルプス空木岳 ・南駒ヶ岳・越百山	28 100.0	28 100.0	28 100.0	24 85.7	32 114.3	43 153.6	43 153.6	43 153.6	39 139.3	39 139.3	39 139.3	30 107.1	34 121.4	48 171.4	43 153.6	43 153.6	平成30年名称を「伊奈川溪谷」から「中央アルプス空木岳・南駒ヶ岳・越百山」に変更
〃	のぞきど高原	380 100.0	371 97.6	270 71.1	180 47.4	82 21.6	79 20.8	79 20.8	56 14.7	38 10.0	36 9.5	42 11.1	33 8.7	31 8.2	35 9.2	29 7.6	29 7.6	
檜川村	奈良井宿	3,815 100.0	3,656 95.8	-	-	-	-	-	-	-	-	-	-	-	-	-	-	(平成17年から檜川村が塩尻市に編入)
〃	平沢	1,471 100.0	1,438 97.8	-	-	-	-	-	-	-	-	-	-	-	-	-	-	(平成17年から檜川村が塩尻市に編入)
山口村*	馬籠宿	3,996 100.0	3,886 97.2	161 4.0	-	-	-	-	-	-	-	-	-	-	-	-	-	(平成17年3月から岐阜県)
〃	賤母森林公園	2,744 100.0	2,623 95.6	208 7.6	-	-	-	-	-	-	-	-	-	-	-	-	-	(平成17年3月から岐阜県、平成8年から調査対象地域の変更)
<b>木曾路(木曾地域振興局)計</b>		<b>51,090</b> <b>100.0</b>	<b>45,208</b> <b>88.5</b>	<b>33,522</b> <b>65.6</b>	<b>31,792</b> <b>62.2</b>	<b>31,544</b> <b>61.7</b>	<b>31,648</b> <b>61.9</b>	<b>30,336</b> <b>59.4</b>	<b>29,562</b> <b>57.9</b>	<b>28,536</b> <b>55.9</b>	<b>28,857</b> <b>56.5</b>	<b>29,022</b> <b>56.8</b>	<b>24,177</b> <b>47.3</b>	<b>21,967</b> <b>43.0</b>	<b>22,117</b> <b>43.3</b>	<b>21,800</b> <b>42.7</b>	<b>21,638</b> <b>42.4</b>	
松本市	松本城	6,982 100.0	6,646 95.2	6,621 94.8	6,712 96.1	7,954 113.9	7,697 110.2	8,432 120.8	8,777 125.7	9,161 131.2	8,504 121.8	8,486 121.5	8,795 126.0	9,271 132.8	9,893 141.7	9,214 132.0	8,877 127.1	
〃	美ヶ原温泉郷	6,193 100.0	7,003 113.1	6,921 111.8	6,927 111.9	7,077 114.3	6,608 106.7	6,360 102.7	6,138 99.1	6,559 105.9	6,087 98.3	5,613 90.6	5,410 87.4	5,720 92.4	5,544 89.5	5,346 86.3	5,257 84.9	
〃	崖の湯温泉	79 100.0	68 86.1	40 50.6	28 35.4	28 35.4	28 35.4	28 35.4	-	-	-	-	-	-	-	-	-	平成22年取消し
〃	美ヶ原高原	6,942 100.0	5,726 82.5	6,397 92.1	5,907 85.1	7,017 101.1	6,265 90.2	6,469 93.2	6,273 90.4	6,873 99.0	6,285 90.5	5,967 86.0	5,712 82.3	5,367 77.3	4,538 65.4	5,258 75.7	5,586 80.5	
〃	浅間温泉	7,365 100.0	6,758 91.8	6,423 87.2	6,224 84.5	6,181 83.9	5,736 77.9	5,821 79.0	6,131 83.2	6,463 87.8	6,382 86.7	6,537 88.8	6,573 89.2	6,639 90.1	6,580 89.3	6,443 87.5	6,320 85.8	
〃	美鈴湖	976 100.0	814 83.4	799 81.9	752 77.0	800 82.0	758 77.7	936 95.9	1,011 103.6	1,108 113.5	915 93.8	957 98.1	773 79.2	664 68.0	642 65.8	762 78.1	726 74.4	
〃	扉温泉	1,176 100.0	1,194 101.5	1,120 95.2	1,092 92.9	1,198 101.9	1,112 94.6	1,078 91.7	1,035 88.0	998 84.9	969 82.4	1,068 90.8	1,005 85.5	1,008 85.7	1,015 86.3	1,039 88.4	1,031 87.7	平成8年から新規
〃	福寿草の里	1,615 100.0	1,276 79.0	904 56.0	816 50.5	598 37.0	552 34.2	539 33.4	480 29.7	578 35.8	643 39.8	676 41.9	395 24.5	413 25.6	359 22.2	531 32.9	499 30.9	平成7年から新規
〃	奈川温泉	582 100.0	576 99.0	512 88.0	455 78.2	257 44.2	260 44.7	255 43.8	231 39.7	274 47.1	286 49.1	334 57.4	343 58.9	363 62.4	338 58.1	316 54.3	303 52.1	
〃	奈川渡ダム	695 100.0	675 97.1	693 99.7	538 77.4	580 83.5	567 81.6	576 82.9	591 85.0	-	-	-	-	-	-	-	-	平成23年取消し
〃	野麦峠	596 100.0	597 100.2	585 98.2	268 45.0	-	-	-	-	-	-	-	-	-	-	-	-	平成19年取消し
〃	奈川高原	853 100.0	789 92.5	849 99.5	805 94.4	858 100.6	828 97.1	796 93.3	726 85.1	1,286 150.8	973 114.1	1,006 117.9	907 106.3	974 114.2	854 100.1	940 110.2	916 107.4	平成9年名称を「野麦峠スキー場」から「奈川高原」に変更
〃	上高地	19,248 100.0	15,463 80.3	14,483 75.2	15,429 80.2	15,497 80.5	15,471 80.4	13,073 67.9	14,235 74.0	13,009 67.6	13,738 71.4	13,845 71.9	12,778 66.4	12,367 64.3	12,328 64.0	12,260 63.7	12,381 64.3	
〃	乗鞍高原	6,729 100.0	5,935 88.2	5,523 82.1	5,443 80.9	5,460 81.1	5,216 77.5	5,288 78.6	5,060 75.2	4,665 69.3	4,822 71.7	5,157 76.6	4,926 73.2	5,007 74.4	4,705 69.9	4,808 71.5	4,698 69.8	平成6年名称を「乗鞍」から「乗鞍高原」に変更
〃	白骨温泉	4,244 100.0	3,577 84.3	2,785 65.6	2,993 70.5	3,053 71.9	2,801 66.0	2,440 57.5	2,302 54.2	2,278 53.7	2,269 53.5	2,615 61.6	2,539 59.8	2,613 61.6	2,442 57.5	2,310 54.4	2,195 51.7	
〃	くだもの 道祖神の里	608 100.0	604 99.3	606 99.7	627 103.1	629 103.5	977 160.7	1,010 166.1	909 149.5	985 162.0	932 153.3	946 155.6	945 155.4	938 154.3	1,216 200.0	1,272 209.2	1,297 213.3	平成12年から新規
〃	竜せせらぎの 島温泉	-	-	-	-	-	875 100.0	869 99.3	791 90.4	699 79.9	692 79.1	700 80.0	703 80.3	751 85.8	707 80.8	730 83.4	653 74.6	平成20年から新規
塩尻市	高ボッチ高原	1,240 100.0	891 71.9	1,052 84.8	1,089 87.8	1,172 94.5	1,205 97.2	1,251 100.9	1,213 97.8	1,255 101.2	1,345 108.5	1,418 114.4	1,439 116.0	1,584 127.7	1,607 129.6	1,624 131.0	1,645 132.7	
〃	平出遺跡	555 100.0	515 92.8	423 76.2	313 56.4	414 74.6	233 42.0	226 40.7	176 31.7	172 31.0	196 35.3	207 37.3	329 59.3	346 62.3	368 66.3	242 43.6	322 58.0	

\*旧木曾郡山口村については、平成17年2月分まで計上している。

(上段:延利用者数(百人)、下段:対平成15年又は新規年比(%))

市町村名	観 光 地 名	観 光 地 延 利 用 者 数 の 推 移																備 考	
		15年	16年	17年	18年	19年	20年	21年	22年	23年	24年	25年	26年	27年	28年	29年	30年		
塩 尻 市	み ど り 湖	506 100.0	422 83.4	431 85.2	366 72.3	345 68.2	340 67.2	353 69.8	369 72.9	335 66.2	260 51.4	177 35.0	166 32.8	177 35.0	165 32.6	147 29.1	133 26.3		
"	チ ロ ル の 森	1,567 100.0	1,186 75.7	1,359 86.7	1,075 68.6	1,039 66.3	921 58.8	891 56.9	751 47.9	801 51.1	756 48.2	857 54.7	726 46.3	843 53.8	683 43.6	800 51.1	772 49.3	平成11年から新規	
"	奈 良 井 宿	-	-	2,935 100.0	4,766 162.4	3,801 129.5	3,884 132.3	4,057 138.2	4,046 137.9	7,231 246.4	6,332 215.7	6,522 222.2	5,324 181.4	5,646 192.4	5,811 198.0	6,228 212.2	6,232 212.3	(平成17年檜川村が塩尻市に編入)	
"	平 沢	-	-	862 100.0	2,272 263.6	1,338 155.2	1,323 153.5	1,331 154.4	1,355 157.2	1,526 177.0	1,028 119.3	838 97.2	725 84.1	808 93.7	750 87.0	722 83.8	736 85.4	(平成17年檜川村が塩尻市に編入)	
"	桔 梗ヶ 原 ワインバレー	-	-	-	-	-	-	-	-	-	-	-	-	-	-	-	1,608 100.0	平成30年から新規	
安曇野市	と よ し な 「 安 曇 野 の 里 」	1,733 100.0	1,783 102.9	1,886 108.8	2,026 116.9	2,085 120.3	2,117 122.2	2,344 135.3	2,589 149.4	2,576 148.6	2,375 137.0	2,296 132.5	-	-	-	-	-	平成26年から「安曇野湧水群」に含める	
"	中 房	530 100.0	527 99.4	585 110.4	219 41.3	504 95.1	535 100.9	633 119.4	510 96.2	522 98.5	482 90.9	497 93.8	364 68.7	372 70.2	377 71.1	482 90.9	460 86.8	平成17年名称を「中房温泉」から「中房」に変更	
"	ア ル プ ス 銀 座	802 100.0	701 87.4	692 86.3	525 65.5	680 84.8	596 74.3	663 82.7	588 73.3	828 103.2	1,067 133.0	1,013 126.3	945 117.8	1,004 125.2	894 111.5	922 115.0	898 112.0		
"	ほ り が ね 道 の 駅 ・ 楡 の 里	-	-	-	-	-	-	-	-	-	-	-	6,718 100.0	8,210 122.2	8,184 121.8	8,328 124.0	8,262 123.0	平成26年から新規	
"	穂 高 ま ち な か	-	-	-	-	-	-	-	-	-	-	-	878 100.0	837 95.3	888 101.1	860 97.9	816 92.9	平成26年から新規	
"	安 曇 野 湧 水 群	-	-	-	-	-	-	-	-	-	-	-	16,755 100.0	17,581 104.9	17,821 106.4	16,157 96.4	15,536 92.7	平成26年から新規	
"	安 曇 野 穂 高 温 泉 郷	4,201 100.0	4,151 98.8	4,098 97.5	7,287 173.5	9,119 217.1	9,828 233.9	10,637 253.2	10,124 241.0	11,843 281.9	11,246 267.7	11,541 274.7	15,261 363.3	14,212 338.3	15,405 366.7	16,639 396.1	16,720 398.0	平成26年名称を「穂高温泉郷」から「安曇野穂高温泉郷」に変更	
"	烏 川 溪 谷	-	-	-	-	-	-	-	-	-	-	-	6,877 100.0	6,618 96.2	6,333 92.1	7,161 104.1	7,717 112.2	平成26年から新規	
"	碌 山 美 術 館 ・ わ さ び 畑 周 辺	9,749 100.0	9,531 97.8	9,885 101.4	10,160 104.2	11,108 113.9	11,180 114.7	11,934 122.4	11,692 119.9	17,084 175.2	13,799 141.5	13,262 136.0	-	-	-	-	-	平成26年から「穂高まちなか」に含める	
"	黒 沢	2,668 100.0	2,578 96.6	2,497 93.6	2,582 96.8	2,744 102.8	2,593 97.2	2,418 90.6	2,121 79.5	2,074 77.7	2,198 82.4	1,998 74.9	250 9.4	252 9.4	266 10.0	214 8.0	1,480 55.5	平成26年名称を「室山公園アグリパーク」から「黒沢」に変更	
"	須 砂 渡	2,812 100.0	2,792 99.3	2,752 97.9	2,106 74.9	2,632 93.6	2,402 85.4	2,308 82.1	2,023 71.9	2,285 81.3	1,697 60.3	2,433 86.5	-	-	-	-	-	平成26年から「烏川溪谷」に含める	
"	長 峰 山	361 100.0	336 93.1	312 86.4	413 114.4	624 172.9	667 184.8	644 178.4	565 156.5	579 160.4	520 144.0	503 139.3	118 32.7	102 28.3	120 33.2	120 33.2	102 28.3	平成8年から新規	
"	龍 門 湖 公 園 ・ あ や め 公 園	1,489 100.0	1,522 102.2	1,614 108.4	1,747 117.3	967 64.9	1,002 67.3	1,039 69.8	1,037 69.6	1,271 85.4	466 31.3	568 38.1	-	-	-	-	-	平成12年から新規 平成26年取消し	
"	国 営 ア ル プ ス あ づ み 野 公 園	-	-	2,201 100.0	2,353 106.9	2,793 126.9	2,804 127.4	2,863 130.1	2,977 135.3	3,416 155.2	2,856 129.8	2,534 115.1	-	-	-	-	-	平成17年から新規 平成26年から「烏川溪谷」に含める	
麻 績 村	聖 高 原	1,468 100.0	1,501 102.2	1,495 101.8	1,483 101.0	1,434 97.7	1,070 72.9	929 63.3	702 47.8	666 45.4	746 50.8	757 51.6	670 45.6	688 46.9	639 43.5	644 43.9	640 43.6		
生 坂 村	山 清 路	137 100.0	142 103.6	133 97.1	119 86.9	106 77.4	69 50.4	64 46.7	60 43.8	59 43.1	59 43.1	59 43.1	57 41.6	56 40.9	56 40.9	58 42.3	61 44.5		
山 形 村	清 水 高 原	292 100.0	346 118.5	359 122.9	358 122.6	352 120.5	314 107.5	237 81.2	202 69.2	245 83.9	243 83.2	249 85.3	235 80.5	258 88.4	189 64.7	206 70.5	264 90.4		
朝 日 村	サ ラ ダ の 里 ・ 朝 日 村	459 100.0	437 95.2	431 93.9	437 95.2	440 95.9	369 80.4	367 80.0	303 66.0	357 77.8	347 75.6	357 77.8	333 72.5	344 74.9	377 82.1	376 81.9	426 92.8		
筑 北 村	差 切 峡	121 100.0	108 89.3	107 88.4	107 88.4	105 86.8	83 68.6	78 64.5	77 63.6	60 49.6	60 49.6	60 49.6	57 47.1	40 33.1	27 22.3	23 19.0	18 14.9		
"	冠 着 山	143 100.0	142 99.3	135 94.4	135 94.4	135 94.4	107 74.8	104 72.7	107 74.8	107 74.8	106 74.1	106 74.1	94 65.7	85 59.4	56 39.2	34 23.8	-	平成30年取消し	
"	修 那 羅 山	806 100.0	802 99.5	798 99.0	798 99.0	782 97.0	679 84.2	667 82.8	669 83.0	669 83.0	660 81.9	660 81.9	566 70.2	412 51.1	406 50.4	112 13.9	93 11.5		
"	聖 山 高 原 四 十 八 曲 峠	125 100.0	125 100.0	122 97.6	122 97.6	115 92.0	-	-	-	-	-	-	-	-	-	-	-	-	平成20年取消し
<b>松 本 地 域 振 興 局 計</b>		<b>96,647 100.0</b>	<b>88,239 91.3</b>	<b>92,425 95.6</b>	<b>97,874 101.3</b>	<b>102,021 105.6</b>	<b>100,072 103.5</b>	<b>100,008 103.5</b>	<b>98,946 102.4</b>	<b>110,897 114.7</b>	<b>102,341 105.9</b>	<b>102,819 106.4</b>	<b>110,691 114.5</b>	<b>112,570 116.5</b>	<b>112,583 116.5</b>	<b>113,328 117.3</b>	<b>115,680 119.7</b>		





(上段:延利用者数(百人)、下段:対平成15年又は新規年比(%))

市町村名	観光地名	観光地延利用者数の推移																	備考
		15年	16年	17年	18年	19年	20年	21年	22年	23年	24年	25年	26年	27年	28年	29年	30年		
長野市	善光寺	112,549 100.0	61,002 54.2	58,771 52.2	58,973 52.4	65,424 58.1	65,621 58.3	118,758 105.5	60,942 54.1	60,742 54.0	62,632 55.6	65,318 58.0	60,997 54.2	122,828 109.1	64,849 57.6	64,214 57.1	62,856 55.8		
"	飯綱高原	7,974 100.0	8,434 105.8	7,815 98.0	7,454 93.5	6,889 86.4	8,465 106.2	7,822 98.1	8,555 107.3	8,066 101.2	8,253 103.5	9,747 122.2	8,925 111.9	12,136 152.2	10,464 131.2	12,102 151.8	12,389 155.4		
"	松代	3,017 100.0	8,093 268.2	6,092 201.9	6,121 202.9	7,072 234.4	5,498 182.2	6,068 201.1	6,079 201.5	5,284 175.1	5,106 169.2	5,406 179.2	4,949 164.0	7,199 238.6	10,800 358.0	6,647 220.3	5,913 196.0		
"	川中島	2,058 100.0	2,827 137.4	1,355 65.8	1,701 82.7	16,347 794.3	1,798 87.4	2,440 118.6	1,996 97.0	2,742 133.2	3,057 148.5	2,460 119.5	2,655 129.0	3,042 147.8	3,087 150.0	3,175 154.3	2,948 143.2		
"	恐竜公園	3,248 100.0	3,347 103.0	3,587 110.4	3,510 108.1	3,049 93.9	2,816 86.7	3,475 107.0	3,296 101.5	3,474 107.0	-	-	-	-	-	-	-	平成24年から「篠ノ井」に含める	
"	篠ノ井	-	-	-	-	-	-	-	-	-	3,462 100.0	3,721 107.5	3,117 90.0	3,519 101.6	3,134 90.5	2,596 75.0	2,820 81.5	平成24年から新規	
"	エムウェーブ	3,469 100.0	3,970 114.4	4,978 143.5	4,444 128.1	4,333 124.9	4,095 118.0	3,708 106.9	4,044 116.6	3,883 111.9	-	-	-	-	-	-	-	平成12年から新規 平成24年取消し	
"	聖山高原	832 100.0	381 45.8	239 28.7	299 35.9	313 37.6	318 38.2	381 45.8	427 51.3	459 55.2	415 49.9	397 47.7	386 46.4	403 48.4	362 43.5	387 46.5	364 43.8		
"	りんごの湯	-	-	-	1,731 100.0	1,407 81.3	1,425 82.3	1,354 78.2	1,281 74.0	1,069 61.8	-	-	-	-	-	-	-	平成18年から新規 平成24年から「豊野」に含める	
"	豊野	-	-	-	-	-	-	-	-	-	1,004 100.0	1,046 104.2	1,100 109.6	1,042 103.8	1,025 102.1	1,012 100.8	946 94.2	平成24年から新規	
"	戸隠高原	10,168 100.0	9,957 97.9	10,120 99.5	10,060 98.9	10,865 106.9	10,905 107.2	10,769 105.9	12,315 121.1	12,338 121.3	11,859 116.6	11,683 114.9	11,898 117.0	16,179 159.1	15,827 155.7	14,953 147.1	15,791 155.3		
"	奥裾花峡 戸隠西高原	1,435 100.0	1,071 74.6	1,061 73.9	1,271 88.6	1,545 107.7	1,271 88.6	1,437 100.1	1,318 91.8	1,228 85.6	-	-	-	-	-	-	-	平成24年名称を「奥裾花峡戸隠西高原」から「鬼無里」に変更	
"	琅鶴湖	113 100.0	109 96.5	109 96.5	408 361.1	266 235.4	244 215.9	306 270.8	453 400.9	469 415.0	-	-	-	-	-	-	-	平成24年から「信州新町」に含める	
"	左右高原	10 100.0	21 210.0	22 220.0	10 100.0	-	-	-	-	-	-	-	-	-	-	-	-	平成10年名称を「青少年旅行村」から「左右高原」に変更。平成19年取消し	
"	不動温泉 と仏	634 100.0	647 102.1	740 116.7	702 110.7	718 113.2	675 106.5	632 99.7	643 101.4	671 105.8	-	-	-	-	-	-	-	平成24年から「信州新町」に含める	
"	やきもち ・虫倉	141 100.0	116 82.3	186 131.9	156 110.6	170 120.6	189 134.0	183 129.8	160 113.5	143 101.4	-	-	-	-	-	-	-	平成8年から新規。平成10年名称を「やきもち家・虫倉山」に変更。平成24年から「中条」に含める	
"	鬼無里	-	-	-	-	-	-	-	-	-	1,092 100.0	1,090 99.8	785 71.9	1,007 92.2	659 60.3	611 56.0	766 70.1	平成24年から新規	
"	信州新町	-	-	-	-	-	-	-	-	-	1,659 100.0	1,623 97.8	1,586 95.6	1,630 98.3	1,544 93.1	1,527 92.0	1,531 92.3	平成24年から新規	
"	中条	-	-	-	-	-	-	-	-	-	424 100.0	480 113.2	500 117.9	505 119.1	484 114.2	437 103.1	430 101.4	平成24年から新規	
須坂市	峰の原高原	1,341 100.0	1,235 92.1	1,018 75.9	1,018 75.9	1,229 91.6	2,080 155.1	2,211 164.9	2,618 195.2	1,661 123.9	1,753 130.7	1,884 140.5	1,822 135.9	1,794 133.8	1,745 130.1	1,711 127.6	1,718 128.1		
"	仙仁温泉	508 100.0	488 96.1	483 95.1	404 79.5	447 88.0	457 90.0	450 88.6	420 82.7	534 105.1	557 109.6	531 104.5	520 102.4	538 105.9	535 105.3	502 98.8	517 101.8		
"	臥竜公園	2,517 100.0	3,435 136.5	5,875 233.4	6,745 268.0	7,172 284.9	6,674 265.2	6,844 271.9	6,033 239.7	5,919 235.2	6,516 258.9	6,265 248.9	6,340 251.9	6,200 246.3	5,489 218.1	5,574 221.5	5,136 204.1		
"	須坂温泉	1,022 100.0	1,578 154.4	2,024 198.0	2,049 200.5	2,008 196.5	1,789 175.0	1,755 171.7	1,696 165.9	1,686 165.0	1,634 159.9	1,722 168.5	1,661 162.5	1,621 158.6	1,463 143.2	1,272 124.5	982 96.1		
"	蔵の町並み	1,074 100.0	998 92.9	948 88.3	983 91.5	946 88.1	970 90.3	964 89.8	863 80.4	731 68.1	856 79.7	783 72.9	589 54.8	542 50.5	395 36.8	375 34.9	388 36.1	平成7年から新規	
千曲市	おばすて 毎の月	143 100.0	139 97.2	155 108.4	153 107.0	187 130.8	305 213.3	284 198.6	406 283.9	435 304.2	414 289.5	457 319.6	457 319.6	528 369.2	428 299.3	516 360.8	543 379.7	平成9年名称を「姨捨山田毎の月」から「おばすて田毎の月」に変更	
"	武水別神社	1,217 100.0	603 49.5	870 71.5	942 77.4	915 75.2	880 72.3	1,155 94.9	1,120 92.0	1,460 120.0	1,461 120.0	1,250 102.7	970 79.7	1,357 111.5	1,545 127.0	1,334 109.6	1,064 87.4		
"	千曲高原	370 100.0	58 15.7	234 63.2	226 61.1	209 56.5	275 74.3	153 41.4	126 34.1	182 49.2	174 47.0	217 58.6	182 49.2	225 60.8	101 27.3	204 55.1	133 35.9		
"	あんずの里	1,735 100.0	1,910 110.1	2,300 132.6	2,240 129.1	2,120 122.2	2,335 134.6	2,124 122.4	1,863 107.4	1,127 65.0	1,630 93.9	1,400 80.7	1,950 112.4	1,200 69.2	1,650 95.1	1,200 69.2	1,150 66.3		

(上段:延利用者数(百人)、下段:対平成15年又は新規年比(%))

市町村名	観 光 地 名	観 光 地 延 利 用 者 数 の 推 移																	備 考
		15年	16年	17年	18年	19年	20年	21年	22年	23年	24年	25年	26年	27年	28年	29年	30年		
千 曲 市	科 野 の 里 歴 史 公 園	2,457 100.0	342 13.9	359 14.6	357 14.5	402 16.4	717 29.2	728 29.6	493 20.1	951 38.7	803 32.7	874 35.6	649 26.4	683 27.8	708 28.8	795 32.4	654 26.6	平成8年名称を「森將軍塚古墳」から「科野の里歴史公園」に変更	
	上 山 田 温 泉	9,956 100.0	8,703 87.4	8,625 86.6	8,569 86.1	8,306 83.4	7,604 76.4	7,301 73.3	6,734 67.6	6,853 68.8	- -	- -	- -	- -	- -	- -	- -	平成24年から「戸倉上山田温泉」に含める	
	城 山 史 跡 公 園	107 100.0	86 80.4	68 63.6	110 102.8	383 357.9	210 196.3	160 149.5	142 132.7	174 162.6	165 154.2	149 139.3	137 128.0	144 134.6	200 186.9	156 145.8	137 128.0	平成9年から新規	
	戸 倉 温 泉	1,792 100.0	1,478 82.5	1,526 85.2	2,076 115.8	2,176 121.4	2,054 114.6	1,858 103.7	1,897 105.9	1,888 105.4	- -	- -	- -	- -	- -	- -	- -	- -	平成24年から「戸倉上山田温泉」に含める
	新 戸 倉 温 泉	1,436 100.0	1,879 130.8	1,940 135.1	2,049 142.7	1,924 134.0	1,938 135.0	1,932 134.5	1,939 135.0	1,860 129.5	- -	- -	- -	- -	- -	- -	- -	- -	平成24年から「戸倉上山田温泉」に含める
	戸 倉 上 山 田 温 泉	- -	- -	- -	- -	- -	- -	- -	- -	- -	10,639 100.0	10,385 97.6	9,509 89.4	9,810 92.2	11,230 105.6	10,020 94.2	9,700 91.2	平成24年から新規	
	さ ら し な の 里	145 100.0	101 69.7	190 131.0	167 115.2	117 80.7	179 123.4	128 88.3	78 53.8	66 45.5	69 47.6	71 49.0	90 62.1	64 44.1	63 43.4	41 28.3	80 55.2		
坂 城 町	ア ュ の 里	87 100.0	119 136.8	88 101.1	85 97.7	82 94.3	84 96.6	85 97.7	86 98.9	85 97.7	84 96.6	83 95.4	82 94.3	81 93.1	78 89.7	27 31.0	-	平成7年から新規 平成30年取消し	
	さ か き 千 曲 バ ラ 公 園	- -	- -	- -	- -	- -	- -	- -	- -	- -	- -	- -	- -	- -	- -	- -	- -	425 100.0	平成30年から新規
小 布 施 町	北 斎 館	3,256 100.0	2,659 81.7	2,317 71.2	2,313 71.0	2,123 65.2	2,089 64.2	2,117 65.0	1,878 57.7	1,739 53.4	1,655 50.8	1,620 49.8	1,270 39.0	1,514 46.5	1,272 39.1	1,417 43.5	1,394 42.8		
	フ ロー ラ ル ガ ー デ ン お ぶ セ	438 100.0	344 78.5	310 70.8	278 63.5	218 49.8	245 55.9	301 68.7	229 52.3	349 79.7	276 63.0	249 56.8	200 45.7	223 50.9	148 33.8	140 32.0	94 21.5		
高 山 村	信 州 高 山 温 泉 山 郷	5,200 100.0	4,957 95.3	4,776 91.8	4,698 90.3	4,958 95.3	5,145 98.9	5,088 97.8	4,862 93.5	5,017 96.5	5,078 97.7	5,183 99.7	5,059 97.3	5,261 101.2	5,225 100.5	5,286 101.7	5,286 101.7	平成9年名称を「南志賀温泉郷」から「信州高山温泉郷」に変更	
信 濃 町	野 尻 湖 跡 一 茶 遺 跡	5,204 100.0	5,123 98.4	5,007 96.2	4,166 80.1	3,703 71.2	3,582 68.8	3,780 72.6	3,715 71.4	3,421 65.7	3,477 66.8	3,687 70.8	3,547 68.2	3,747 72.0	3,676 70.6	3,660 70.3	4,066 78.1		
	黒 姫 高 原	3,216 100.0	3,072 95.5	2,952 91.8	2,694 83.8	2,538 78.9	2,664 82.8	2,686 83.5	2,435 75.7	2,482 77.2	2,597 80.8	2,992 93.0	2,892 89.9	2,659 82.7	2,482 77.2	2,655 82.6	2,663 82.8		
飯 綱 町	タ ン グ ラ ム 斑 尾	2,327 100.0	2,382 102.4	2,441 104.9	2,406 103.4	2,470 106.1	2,569 110.4	2,359 101.4	2,418 103.9	2,448 105.2	2,737 117.6	2,521 108.3	2,444 105.0	2,321 99.7	2,412 103.7	2,430 104.4	2,556 109.8		
	飯 綱 東 高 原	5,140 100.0	4,799 93.4	4,556 88.6	4,348 84.6	3,991 77.6	4,125 80.3	3,928 76.4	3,713 72.2	3,635 70.7	3,010 58.6	3,056 59.5	2,801 54.5	2,629 51.1	2,397 46.6	2,438 47.4	2,576 50.1		
小 川 村	サ ン ク ゼ ー ル	104 100.0	520 500.0	201 193.3	507 487.5	497 477.9	631 606.7	518 498.1	445 427.9	487 468.3	747 718.3	1,262 1,213.5	1,174 1,128.8	1,188 1,142.3	1,379 1,326.0	1,823 1,752.9	1,781 1,712.5	平成12年から新規、平成18年名称を「斑尾高原農場」から「サンクゼール」に変更	
	大 洞 高 原	198 100.0	154 77.8	190 96.0	227 114.6	238 120.2	188 94.9	218 110.1	220 111.1	163 82.3	162 81.8	337 170.2	73 36.9	106 53.5	104 52.5	198 100.0	131 66.2		
長 野 地 域 振 興 局 計		196,638 100.0	147,137 74.8	144,528 73.5	146,650 74.6	167,757 85.3	153,109 77.9	206,460 105.0	147,938 75.2	145,921 74.2	145,457 74.0	149,949 76.3	141,316 71.9	213,925 108.8	156,960 79.8	151,435 77.0	149,928 76.2		
中 野 市	東 山 公 園	195 100.0	209 107.2	181 92.8	221 113.3	162 83.1	138 70.8	130 66.7	134 68.7	140 71.8	118 60.5	113 57.9	107 54.9	105 53.8	87 44.6	95 48.7	94 48.2		
	晋 平 の 里	2,265 100.0	1,891 83.5	1,766 78.0	1,766 78.0	1,585 70.0	1,559 68.8	1,551 68.5	1,417 62.6	1,425 62.9	1,232 54.4	1,120 49.4	929 41.0	1,002 44.2	926 40.9	906 40.0	875 38.6		
	浜 津 ヶ 池 公 園 及 び 壁 田 城 山 公 園	1,361 100.0	1,619 119.0	1,723 126.6	1,785 131.2	1,592 117.0	1,445 106.2	1,628 119.6	1,611 118.4	1,628 119.6	1,718 126.2	1,604 117.9	1,546 113.6	1,344 98.8	1,366 100.4	1,282 94.2	1,195 87.8	平成9年名称を「浜津ヶ池公園」から「浜津ヶ池公園及び壁田城山公園」に変更	
	高 社 山 ・ 高 社 山 麓	49 100.0	49 100.0	49 100.0	49 100.0	49 100.0	49 100.0	49 100.0	49 100.0	96 195.9	96 195.9	96 195.9	96 195.9	96 195.9	96 195.9	100 204.1	103 210.2		
	牧 の 入 高 原	931 100.0	735 78.9	718 77.1	725 77.9	639 68.6	837 89.9	727 78.1	223 24.0	223 24.0	247 26.5	223 24.0	223 24.0	223 24.0	223 24.0	295 31.7	303 32.5		
	一 本 木 公 園	- -	1,870 100.0	1,457 77.9	1,506 80.5	1,283 68.6	1,284 68.7	1,313 70.2	1,261 67.4	1,221 65.3	1,242 66.4	1,141 61.0	932 49.8	870 46.5	796 42.6	914 48.9	845 45.2	平成16年から新規	
	斑 尾 高 原	716 100.0	585 81.7	849 118.6	755 105.4	684 95.5	632 88.3	650 90.8	628 87.7	573 80.0	602 84.1	601 83.9	560 78.2	616 86.0	617 86.2	574 80.2	545 76.1		
	高 野 辰 之 記 念 館 及 び ふ る さ と 遊 歩 道	135 100.0	103 76.3	196 145.2	218 161.5	150 111.1	147 108.9	159 117.8	154 114.1	142 105.2	133 98.5	128 94.8	136 100.7	121 89.6	117 86.7	95 70.4	90 66.7		
	温 泉 公 園	525 100.0	653 124.4	727 138.5	729 138.9	719 137.0	697 132.8	744 141.7	717 136.6	712 135.6	714 136.0	715 136.2	674 128.4	782 149.0	807 153.7	769 146.5	777 148.0		

(上段:延利用者数(百人)、下段:対平成15年又は新規年比(%))

市町村名	観光地名	観光地延利用者数の推移																備考
		15年	16年	17年	18年	19年	20年	21年	22年	23年	24年	25年	26年	27年	28年	29年	30年	
飯山市	飯山	1,649 100.0	1,669 101.2	1,824 110.6	1,639 99.4	1,056 64.0	1,082 65.6	1,072 65.0	1,426 86.5	1,200 72.8	868 52.6	1,064 64.5	1,081 65.6	1,201 72.8	1,104 66.9	768 46.6	691 41.9	
"	斑尾高原	6,770 100.0	7,391 109.2	7,970 117.7	7,730 114.2	7,595 112.2	7,692 113.6	7,699 113.7	6,865 101.4	6,696 98.9	6,883 101.7	6,599 97.5	6,495 95.9	5,950 87.9	5,115 75.6	5,475 80.9	5,199 76.8	
"	信濃平	330 100.0	291 88.2	254 77.0	208 63.0	234 70.9	164 49.7	137 41.5	144 43.6	161 48.8	161 48.8	161 48.8	75 22.7	85 25.8	90 27.3	90 27.3	120 36.4	
"	戸狩温泉	4,171 100.0	4,435 106.3	4,142 99.3	3,769 90.4	3,503 84.0	3,768 90.3	3,959 94.9	3,988 95.6	3,550 85.1	3,248 77.9	3,065 73.5	2,830 67.8	2,782 66.7	2,544 61.0	2,563 61.4	2,468 59.2	平成10年名称を「戸狩」から「戸狩温泉」に変更
"	北竜湖	1,264 100.0	340 26.9	343 27.1	351 27.8	299 23.7	388 30.7	256 20.3	258 20.4	163 12.9	175 13.8	190 15.0	258 20.4	288 22.8	275 21.8	299 23.7	321 25.4	
"	いやま湯滝温泉	561 100.0	557 99.3	542 96.6	550 98.0	575 102.5	566 100.9	580 103.4	588 104.8	544 97.0	533 95.0	616 109.8	582 103.7	572 102.0	507 90.4	483 86.1	475 84.7	
"	なべくら高原	289 100.0	266 92.0	220 76.1	233 80.6	275 95.2	295 102.1	285 98.6	269 93.1	258 89.3	227 78.5	250 86.5	275 95.2	281 97.2	231 79.9	255 88.2	197 68.2	平成9年から新規
"	菜の花公園	- -	- -	914 100.0	709 77.6	745 81.5	544 59.5	534 58.4	554 60.6	421 46.1	411 45.0	573 62.7	402 44.0	395 43.2	394 43.1	422 46.2	391 42.8	平成17年から新規
山ノ内町	湯田中	15,850 100.0	14,680 92.6	13,639 86.1	13,393 84.5	13,723 86.6	12,681 80.0	12,279 77.5	12,056 76.1	12,184 76.9	12,335 77.8	12,563 79.3	12,177 76.8	12,739 80.4	12,538 79.1	12,421 78.4	11,944 75.4	
"	志賀高原	29,821 100.0	28,458 95.4	27,534 92.3	26,302 88.2	26,437 88.7	25,871 86.8	24,431 81.9	23,506 78.8	22,192 74.4	23,894 80.1	24,464 82.0	23,639 79.3	23,401 78.5	22,403 75.1	22,918 76.9	21,963 73.6	
"	北志賀高原	12,362 100.0	11,107 89.8	10,591 85.7	10,108 81.8	9,246 74.8	10,171 82.3	10,414 84.2	9,032 73.1	8,666 70.1	9,196 74.4	9,892 80.0	10,118 81.8	10,024 81.1	8,659 70.0	9,967 80.6	10,050 81.3	
木島平村	木島平	2,275 100.0	2,093 92.0	2,014 88.5	1,543 67.8	1,351 59.4	1,677 73.7	1,527 67.1	1,552 68.2	1,476 64.9	1,362 59.9	1,258 55.3	1,096 48.2	1,093 48.0	949 41.7	1,103 48.5	1,133 49.8	
"	カヤの平高原	461 100.0	505 109.5	605 131.2	662 143.6	696 151.0	546 118.4	628 136.2	519 112.6	561 121.7	461 100.0	463 100.4	347 75.3	412 89.4	419 90.9	364 79.0	366 79.4	
"	馬曲温泉	1,528 100.0	1,455 95.2	1,342 87.8	1,247 81.6	1,248 81.7	1,105 72.3	1,067 69.8	1,054 69.0	945 61.8	1,086 71.1	961 62.9	890 58.2	831 54.4	703 46.0	642 42.0	643 42.1	
野沢温泉村	野沢温泉	7,587 100.0	7,334 96.7	6,975 91.9	6,526 86.0	6,428 84.7	6,386 84.2	5,965 78.6	5,825 76.8	5,718 75.4	6,425 84.7	6,715 88.5	6,876 90.6	6,841 90.2	6,756 89.0	7,133 94.0	7,199 94.9	
栄村	苗場山	112 100.0	98 87.5	71 63.4	45 40.2	69 61.6	67 59.8	92 82.1	110 98.2	79 70.5	93 83.0	88 78.6	85 75.9	117 104.5	98 87.5	68 60.7	78 69.6	
"	秋山郷	800 100.0	574 71.8	572 71.5	644 80.5	583 72.9	455 56.9	528 66.0	485 60.6	359 44.9	382 47.8	369 46.1	343 42.9	363 45.4	514 64.3	244 30.5	241 30.1	
"	千曲川沿線	1,210 100.0	1,213 100.2	1,330 109.9	1,175 97.1	1,313 108.5	1,126 93.1	1,078 89.1	1,000 82.6	587 48.5	1,010 83.5	955 78.9	862 71.2	899 74.3	809 66.9	710 58.7	411 34.0	平成9年名称を「野々海池」から「千曲川沿線」に変更
北信地域振興局計		93,217 100.0	90,180 96.7	88,548 95.0	84,588 90.7	82,239 88.2	81,372 87.3	79,482 85.3	75,425 80.9	71,920 77.2	74,852 80.3	75,987 81.5	73,634 79.0	73,433 78.8	69,143 74.2	70,955 76.1	68,717 73.7	
北信濃計		289,855 100.0	237,317 81.9	233,076 80.4	231,238 79.8	249,996 86.2	234,481 80.9	285,942 98.7	223,363 77.1	217,841 75.2	220,309 76.0	225,936 77.9	214,950 74.2	287,358 99.1	226,103 78.0	222,390 76.7	218,645 75.4	
長野県計		982,141 100.0	922,942 94.0	889,445 90.6	875,550 89.1	907,342 92.4	867,526 88.3	917,433 93.4	867,980 88.4	843,486 85.9	847,252 86.3	855,532 87.1	841,832 85.7	933,144 95.0	895,758 91.2	870,956 88.7	871,015 88.7	

平成30年 観光地利用者統計調査結果

令和元年8月発行（令和2年8月訂正）

お問い合わせ先

長野県 観光部 山岳高原観光課

〒380-8570 （住所記載不要）

長野県長野市南長野幅下692-2

TEL 026-235-7247

FAX 026-235-7257