

平成24-25年 スキー・スケート場の利用者統計調査結果について

観光部観光企画課

1 スキー場利用者数の概況

- 調査期間: 平成24年11月1日～平成25年5月31日
- 調査対象: 県内95ヶ所のスキー場のうち、営業した87ヶ所のスキー場

- 今季のスキー場延べ利用者数は709万4千人で対前季比+1.7%となり、2季連続で増加しました。
- 降雪が前季より早く、スキー場のオープンが早かったことに加え、家族で楽しめる雪遊びイベントや子ども向けの特典などのサービスを積極的に展開したスキー場で増加した一方、12月2日に発生した中央自動車道笹子トンネル事故の影響により、諏訪地域・佐久地域において利用者が減少しました。

※ 以下端数処理の都合上、数値が一致しない場合があります。

(1) スキー場における延利用者数

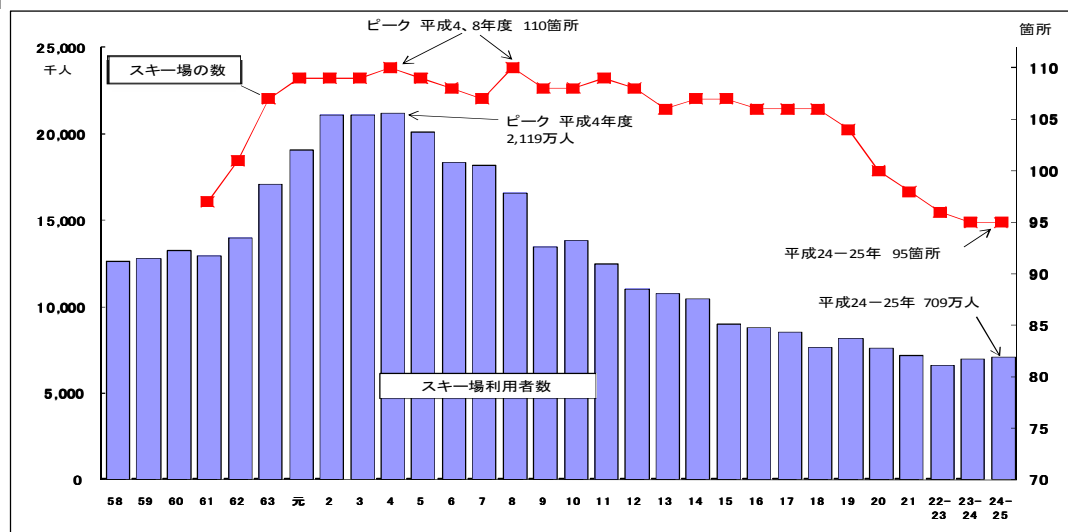
区分	平成23-24年	平成24-25年	対前季増減	対前季比
延利用者数	6,978千人	7,094千人	+116千人	+1.7%

(2) 過去5年間のスキー場における延利用者数

区分	平成20年度	平成21年度	平成22-23年	平成23-24年	平成24-25年
11月～3月末 延利用者数	7,624千人	7,183千人	6,385千人	6,715千人	6,870千人
対前年度伸び率	△6.5%	△5.8%	△11.1%	+5.2%	+2.3%
11月～5月末 延利用者数	-	-	6,610千人	6,978千人	7,094千人
対前季伸び率	-	-	-	+5.6%	+1.7%

※平成21年度までは、調査対象期間が11月から3月末でした。

【参考】



(3) 利用者数が増加・減少したスキー場数

区分	平成20年度	平成21年度	平成22-23年	平成23-24年	平成24-25年
営業したスキー場数	94か所	90か所	88か所	87か所	87か所
うち利用者増加	17か所	23か所	12か所	66か所	42か所
うち利用者減少	77か所	67か所	76か所	21か所	45か所

(4) 利用者数が多かった主なスキー場(上位5か所)

	スキー場名	市町村名	延利用者数		対前季比
			平成23-24年	平成24-25年	
1	志賀高原スキー場※	山ノ内町	973千人	969千人	△0.4%
2	北志賀高原スキー場※	山ノ内町	541千人	559千人	+3.4%
3	白馬八方尾根スキー場	白馬村	383千人	411千人	+7.3%
4	野沢温泉スキー場	野沢温泉	364千人	370千人	+1.6%
5	白馬五竜スキー場	白馬村	299千人	307千人	+2.7%

※「志賀高原」は志賀高原の19スキー場の合計値、「北志賀高原」は4スキー場の合計値

(5) 利用者の増加率が大きかったスキー場(上位5か所)

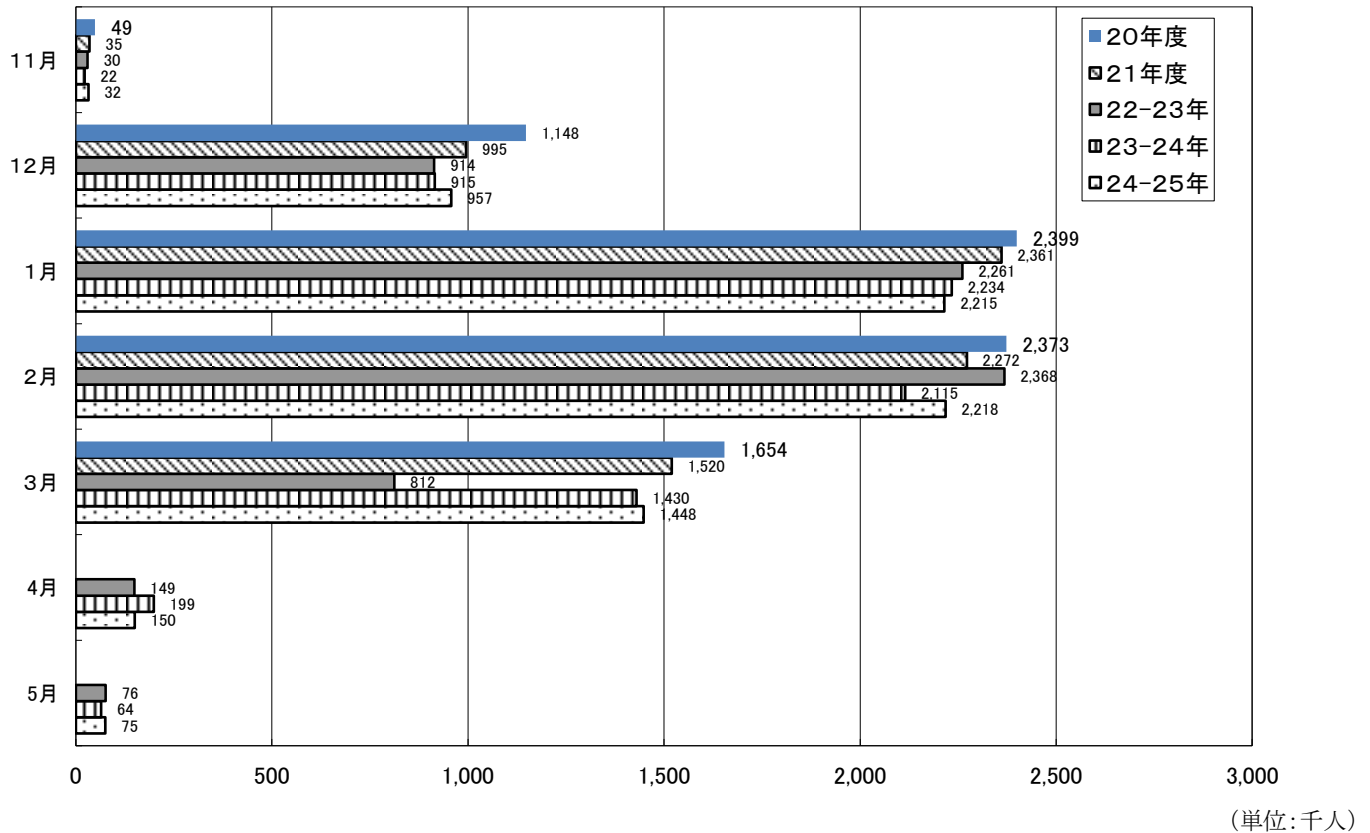
	スキー場名	市町村名	延利用者数		対前季比	増加の理由
			平成23-24年	平成24-25年		
1	おんたけ2240スキー場	王滝村	43千人	69千人	+58.8%	休止していたゴンドラリフトが今季再稼働したため
2	やまびこの丘スキー場	木島平村	12千人	18千人	+43.2%	小学生以下を対象にリフト代を無料化したため
3	駒ヶ根高原スキー場	駒ヶ根市	72千人	91千人	+26.7%	毎週イベントを積極的に開催したため
4	武石番所ヶ原スキー場	上田市	19千人	24千人	+24.0%	一昨年に施設整備した結果今季の誘客に繋がった
5	飯綱高原スキー場	長野市	40千人	47千人	+17.9%	新設したキッズパークの利用者が増加したため

(6) スキー場におけるスノーボードの利用者

延利用者数		対前季増減	対前季比	スキー場利用者数に占める割合	
平成23-24年	平成24-25年			平成23-24年	平成24-25年
2,711千人	2,796千人	+85千人	+3.1%	38.9%	39.4%

(7) 月別利用者数の状況

区分	11月	12月	1月	2月	3月	4月	5月	合計
平成23-24年	22千人	915千人	2,234千人	2,115千人	1,430千人	199千人	64千人	6,978千人
平成24-25年	32千人	957千人	2,215千人	2,218千人	1,448千人	150千人	75千人	7,094千人
対前季比	+45.5%	+4.6%	△0.9%	+4.9%	+1.3%	△24.6%	+17.2%	+1.7%



(8) 広域別及び地方事務所別の状況

広域別(地方事務所)別	23-24年		24-25年		対前季増減	対前季比
	延利用者数	延利用者数	構成比			
東 信 州	1,462千人	1,464千人	20.6%	+ 2千人	+0.1%	
佐 久	930千人	911千人	12.8%	△ 19千人	△2.0%	
上 小	532千人	553千人	7.8%	+ 21千人	+3.9%	
諏 訪	469千人	460千人	6.5%	△ 9千人	△1.9%	
伊 那 路	305千人	336千人	4.7%	+ 31千人	+10.2%	
上伊那	118千人	143千人	2.0%	+ 25千人	+21.2%	
下伊那	187千人	193千人	2.7%	+ 6千人	+3.2%	
木 曾 路	220千人	245千人	3.4%	+ 25千人	+11.4%	
日 本 ア ル プ ス	1,723千人	1,769千人	24.9%	+ 46千人	+2.7%	
松 本	134千人	143千人	2.0%	+ 9千人	+6.7%	
北安曇	1,589千人	1,626千人	22.9%	+ 37千人	+2.3%	
北 信 濃	2,798千人	2,820千人	39.7%	+ 22千人	+0.8%	
長 野	481千人	492千人	6.9%	+ 11千人	+2.3%	
北 信	2,317千人	2,328千人	32.8%	+ 11千人	+0.5%	
合 計	6,978千人	7,094千人	100.0%	+ 116千人	+1.7%	

2 スケート場利用者数の概況

平成24年11月から平成25年5月末までの長野県内12か所のスケート場のうち、営業したスケート場10か所の利用者数は、延べ31万2千人（対前季比△2.2%）となりました。

（以下端数処理の都合上、数値が一致しない場合があります。）

(1) スケート場における延利用者数

区分	平成23-24年	平成24-25年	対前季増減	対前季比
延利用者数	319千人	312千人	△7千人	△2.2%

(2) 過去5年間のスケート場における延利用者数

区分	平成20年度	平成21年度	平成22-23年	平成23-24年	平成24-25年
11月～3月末 延利用者数	307千人	306千人	310千人	305千人	298千人
対前年度伸び率	△1.3%	△0.3%	+1.4%	△1.8%	△2.3%
11月～5月末 延利用者数	-	-	310千人	319千人	312千人
対前季伸び率	-	-	-	+2.9%	△2.2%

※平成23年4、5月の利用者はいませんでした。

(3) 利用者数が多かったスケート場(上位5か所)

	市町村名	スケート場名	延利用者数		対前季増減	対前季比
			23-24年	24-25年		
1	岡谷市	やまびこスケートの森スケート場	80千人	86千人	+6千人	+7.7%
2	長野市	エムウェーブ	83千人	79千人	△4千人	△5.4%
3	茅野市	運動公園国際スケートセンター	54千人	47千人	△7千人	△12.8%
4	軽井沢町	軽井沢風越公園アイスアリーナ	36千人	38千人	+2千人	+4.5%
5	小海町	松原湖高原スケートセンター	23千人	22千人	△1千人	△4.3%

(4) 月別状況

区分	11月	12月	1月	2月	3月	4月	5月	合計
延利用者数	46千人	67千人	108千人	56千人	20千人	8千人	6千人	312千人
対前季比	△6.1%	△14.1%	+9.1%	△8.2%	+5.3%	△11.1%	0.0%	△2.2%

(参考資料)

スキー・スケート場利用者数の推移

(単位:千人、%)

年 度	ス キ ー 場				ス ケ ー ト 場				合 計			
	利用者数	対前年度増減	対前年度伸び率	指 数	利用者数	対前年度増減	対前年度伸び率	指 数	利用者数	対前年度増減	対前年度伸び率	指 数
昭和40年	3,050	-	-	14.4	1,253	-	-	83.0	4,303	-	-	19.6
41	3,669	619	20.3	17.3	1,510	257	20.5	100.0	5,179	876	20.4	23.6
42	4,888	1,219	33.2	23.1	1,294	△ 216	△ 14.3	85.7	6,182	1,003	19.4	28.2
43	4,841	△ 47	△ 1.0	22.8	764	△ 530	△ 41.0	50.6	5,605	△ 577	△ 9.3	25.6
44	5,549	708	14.6	26.2	1,138	374	49.0	75.4	6,687	1,082	19.3	30.5
45	6,152	603	10.9	29.0	1,127	△ 11	△ 1.0	74.6	7,279	592	8.9	33.2
46	6,718	566	9.2	31.7	711	△ 416	△ 36.9	47.1	7,429	150	2.1	33.9
47	8,186	1,468	21.9	38.6	837	126	17.7	55.4	9,023	1,594	21.5	41.2
48	8,562	376	4.6	40.4	944	107	12.8	62.5	9,506	483	5.4	43.4
49	8,643	81	0.9	40.8	939	△ 5	△ 0.5	62.2	9,582	76	0.8	43.7
50	7,902	△ 741	△ 8.6	37.3	821	△ 118	△ 12.6	54.4	8,723	△ 859	△ 9.0	39.8
51	9,721	1,819	23.0	45.9	864	43	5.2	57.2	10,585	1,862	21.3	48.3
52	8,494	△ 1,227	△ 12.6	40.1	845	△ 19	△ 2.2	56.0	9,339	△ 1,246	△ 11.8	42.6
53	8,449	△ 45	△ 0.5	39.9	899	54	6.4	59.5	9,348	9	0.1	42.6
54	8,414	△ 35	△ 0.4	39.7	895	△ 4	△ 0.4	59.3	9,309	△ 39	△ 0.4	42.5
55	10,236	1,822	21.7	48.3	936	41	4.6	62.0	11,172	1,863	20.0	51.0
56	10,626	390	3.8	50.1	965	29	3.1	63.9	11,591	419	3.8	52.9
57	11,140	514	4.8	52.6	882	△ 83	△ 8.6	58.4	12,022	431	3.7	54.8
58	12,645	1,505	13.5	59.7	916	34	3.9	60.7	13,561	1,539	12.8	61.8
59	12,806	161	1.3	60.4	846	△ 70	△ 7.6	56.0	13,652	91	0.7	62.3
60	13,259	453	3.5	62.6	864	18	2.1	57.2	14,123	471	3.5	64.4
61	12,952	△ 307	△ 2.3	61.1	725	△ 139	△ 16.1	48.0	13,677	△ 446	△ 3.2	62.4
62	13,978	1,026	7.9	65.9	729	4	0.6	48.3	14,707	1,030	7.5	67.1
63	17,088	3,110	22.2	80.6	721	△ 8	△ 1.1	47.7	17,809	3,102	21.1	81.2
平成 元年	19,078	1,990	11.6	90.0	780	59	8.2	51.7	19,858	2,049	11.5	90.6
2	21,104	2,026	10.6	99.6	822	42	5.4	54.4	21,926	2,068	10.4	100.0
3	21,070	△ 34	△ 0.2	99.4	760	△ 62	△ 7.5	50.3	21,830	△ 96	△ 0.4	99.6
4	21,195	125	0.6	100.0	594	△ 166	△ 21.8	39.3	21,789	△ 41	△ 0.2	99.4
5	20,074	△ 1,121	△ 5.3	94.7	591	△ 3	△ 0.5	39.1	20,665	△ 1,124	△ 5.2	94.2
6	18,351	△ 1,723	△ 8.6	86.6	572	△ 19	△ 3.2	37.9	18,923	△ 1,742	△ 8.4	86.3
7	18,165	△ 186	△ 1.0	85.7	602	30	5.2	39.9	18,767	△ 156	△ 0.8	85.6
8	16,594	△ 1,571	△ 8.6	78.3	539	△ 63	△ 10.5	35.7	17,133	△ 1,634	△ 8.7	78.1
9	13,474	△ 3,120	△ 18.8	63.6	328	△ 211	△ 39.1	21.7	13,802	△ 3,331	△ 19.4	62.9
10	13,832	358	2.7	65.3	412	84	25.6	27.3	14,244	442	3.2	65.0
11	12,477	△ 1,355	△ 9.8	58.9	434	22	5.3	28.7	12,911	△ 1,333	△ 9.4	58.9
12	11,035	△ 1,442	△ 11.6	52.1	358	△ 76	△ 17.5	23.7	11,393	△ 1,518	△ 11.8	52.0
13	10,780	△ 255	△ 2.3	50.9	347	△ 11	△ 3.1	23.0	11,127	△ 266	△ 2.3	50.7
14	10,465	△ 315	△ 2.9	49.4	335	△ 12	△ 3.5	22.2	10,800	△ 327	△ 2.9	49.3
15	9,343	△ 1,122	△ 10.7	44.1	337	2	0.6	22.3	9,680	△ 1,120	△ 10.4	44.1
16	8,795	△ 548	△ 5.9	41.5	327	△ 10	△ 2.9	21.7	9,122	△ 558	△ 5.8	41.6
17	8,513	△ 282	△ 3.2	40.2	349	22	6.7	23.1	8,862	△ 260	△ 2.9	40.4
18	7,642	△ 871	△ 10.2	36.1	355	6	1.7	23.5	7,997	△ 865	△ 9.8	36.5
19	8,153	511	6.7	38.5	311	△ 44	△ 12.4	20.6	8,464	467	5.8	38.6
20	7,623	△ 530	△ 6.5	36.0	307	△ 4	△ 1.3	20.3	7,930	△ 534	△ 6.3	36.2
21	7,183	△ 440	△ 5.8	33.9	306	△ 1	△ 0.3	20.3	7,489	△ 441	△ 5.6	34.2
22-23	6,610	-	-	31.2	310	4	1.3	20.5	6,920	-	-	31.6
23-24	6,978	368	5.6	32.9	319	9	2.9	21.1	7,297	377	5.4	33.3
24-25	7,094	116	1.7	33.5	312	△ 7	△ 2.2	20.7	7,406	109	1.5	33.8

※平成22-23年より集計期間を11月～翌年5月末までに変更しました。(平成21年度以前は3月末まで)

地方事務所別月別利用者数

スキー場利用者数

(上段:延利用者(人)、下段:対前季比(%))

地方事務所名	か所数	24年11月	24年12月	25年1月	25年2月	25年3月	25年4月	25年5月	24-25年計	構成比
佐久	10	15,523 111.2	137,642 91.2	291,389 93.1	280,369 109.1	180,198 97.9	5,490 48.8	235 -	910,846 97.9	12.8
上小	5	5,521 100.0	81,370 105.0	159,684 99.9	191,495 104.7	113,181 115.6	1,732 21.8	-	552,983 104.0	7.8
諏訪	8	-	51,836 94.8	162,553 96.7	157,713 103.1	86,374 97.5	1,867 36.9	-	460,343 98.1	6.5
上伊那	3	-	14,450 113.9	70,958 121.5	43,413 127.9	13,963 111.9	43 286.7	357 84.6	143,184 121.4	2.0
下伊那	4	-	21,608 100.9	78,029 99.3	63,684 103.3	29,805 119.6	-	-	193,126 103.5	2.7
木曾	6	-	32,775 119.0	77,172 101.7	65,297 108.0	51,503 109.1	13,634 148.2	4,180 -	244,561 111.0	3.4
松本	4	-	16,414 98.9	51,100 96.4	44,538 115.9	30,592 124.6	840 44.0	-	143,484 106.7	2.0
北安曇	13	8,447 -	234,854 116.1	479,467 99.5	500,164 104.4	333,824 98.4	48,703 72.4	20,680 107.5	1,626,139 102.3	22.9
長野	8	-	54,802 102.7	189,666 97.6	152,976 108.4	93,795 104.5	1,018 35.1	-	492,257 102.2	6.9
北信	34	2,200 104.8	311,251 104.5	654,761 100.7	718,290 101.5	515,043 98.7	76,230 81.9	49,778 112.5	2,327,553 100.5	32.8
長野県計	95	31,691 146.8	957,002 104.6	2,214,779 99.2	2,217,939 104.9	1,448,278 101.3	149,557 75.3	75,230 117.7	7,094,476 101.7	100.0
月別構成比		0.4	13.5	31.2	31.3	20.4	2.1	1.1	100.0	

スケート場利用者数

(上段:延利用者(人)、下段:対前季比(%))

地方事務所名	か所数	24年11月	24年12月	25年1月	25年2月	25年3月	25年4月	25年5月	24-25年計	構成比
佐久	5	9,317 99.3	18,379 98.6	21,411 98.4	10,703 95.3	8,162 104.5	4,936 95.9	5,809 111.3	78,717 99.4	25.2
上小	1	-	1,763 80.9	12,148 94.0	3,281 110.1	-	-	-	17,192 95.1	5.5
諏訪	2	13,331 82.2	34,955 85.8	51,784 125.5	23,431 89.5	6,009 122.3	3,367 85.7	-	132,877 99.5	42.6
上伊那	3	-	-	4,456 92.2	154 24.8	-	-	-	4,610 84.5	1.5
長野	1	23,516 102.1	12,122 73.8	18,690 104.1	18,059 92.0	6,255 103.3	-	-	78,642 94.6	25.2
長野県計	12	46,164 94.9	67,219 86.2	108,489 109.9	55,628 91.7	20,426 108.8	8,303 91.5	5,809 100.0	312,038 97.7	100.0
月別構成比		14.8	21.5	34.8	17.8	6.5	2.7	1.9	100.0	