



平成24年(2012年)6月25日
 長野県観光部観光企画課
 担当:浅井 秋彦 樋口 祐一郎
 電話:026-235-7251(直通)
 026-232-0111(内線3517)
 FAX:026-235-7257
 E-mail:kankoki@pref.nagano.lg.jp

平成23-24年 スキー・スケート場の利用者統計調査結果について

観光部観光企画課

1 スキー場利用者数の概況

■平成23年11月から平成24年5月末までの長野県内95か所のスキー場のうち、営業したスキー場87か所の利用者数は、東日本大震災による減少からの回復と長野県スキー発祥100周年のプロモーションの効果等により、延べ697万7千人(対前季比+5.5%)となりました。

■しかし、震災の影響の無かった11月～2月末までの比較では、平成22-23年季の5,573千人から5.2%減少し5,285千人でした。

減少の要因としては、高速道路休日上限1,000円制度終了の影響、インバウンドの落ち込み、一部のスキー場での11、12月の雪不足などが考えられます。

※ 以下端数処理の都合上、数値が一致しない場合があります。

表-1 平成23-24年 スキー場における延利用者数(H23.11.1～H24.5.31)

区分	平成22-23年	平成23-24年	対前季増減	対前季比
延利用者数	6,610千人	6,977千人	+367千人	+5.5%

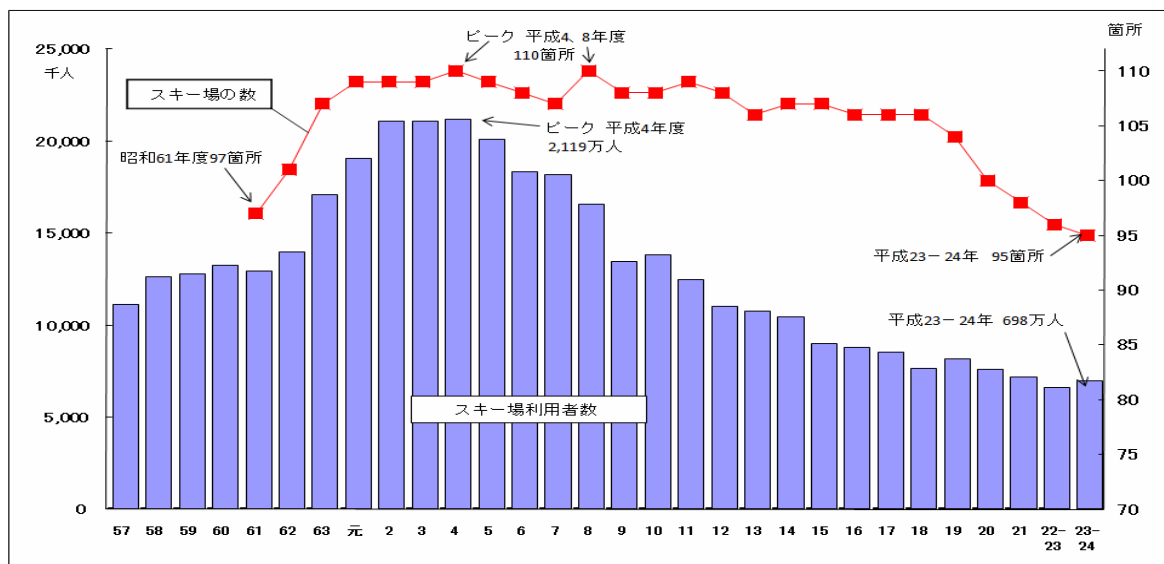
表-2 過去5年間のスキー場における延利用者数

区分	平成19年度	平成20年度	平成21年度	平成22-23年	平成23-24年
11月～3月末					
延利用者数	8,154千人	7,624千人	7,183千人	6,385千人	6,714千人
対前年度伸び率	+6.7%	△6.5%	△5.8%	△11.1%	+5.2%
11月～5月末					
延利用者数	-	-	-	6,610千人	6,977千人
対前季伸び率	-	-	-	-	+5.5%

※平成21年度までは、調査対象期間が11月から3月末でした。

表-3 利用者数が増加・減少したスキー場数

区分	平成19年度	平成20年度	平成21年度	平成22-23年	平成23-24年
営業したスキー場数	97か所	94か所	90か所	88か所	87か所
うち利用者増加	52か所	17か所	23か所	12か所	43か所
うち利用者減少	45か所	77か所	67か所	76か所	44か所



○利用者数が多かった主なスキー場(上位5か所)

	市町村名	スキー場名	延利用者数		対前季増減	対前季比
			平成22-23年	平成23-24年		
1	山ノ内町	志賀高原スキー場※	914千人	973千人	+59千人	+6.5%
2	山ノ内町	北志賀高原スキー場※	472千人	541千人	+69千人	+14.5%
3	白馬村	白馬八方尾根スキー場	385千人	383千人	△2千人	△0.5%
4	野沢温泉村	野沢温泉スキー場	315千人	363千人	+48千人	+15.1%
5	白馬村	白馬五竜スキー場	294千人	299千人	+5千人	+1.7%

※「志賀高原」は志賀高原の19スキー場の合計値、「北志賀高原」は4スキー場の合計値

○利用者の増加率が大きかったスキー場(上位5か所)

	市町村名	スキー場名	延利用者数		対前季増減	対前季比
			平成22-23年	平成23-24年		
1	白馬村	白馬さのさかスキー場	44千人	56千人	+12千人	+26.7%
2	麻績村	聖高原スキー場	4千人	6千人	+1千人	+26.0%
3	茅野市	白樺湖ロイヤルヒルスキー場	79千人	99千人	+20千人	+25.9%
4	伊那市	中央道伊那スキーリゾート	38千人	46千人	+8千人	+20.3%
5	上田市	武石番所ヶ原スキー場	16千人	19千人	+3千人	+20.1%

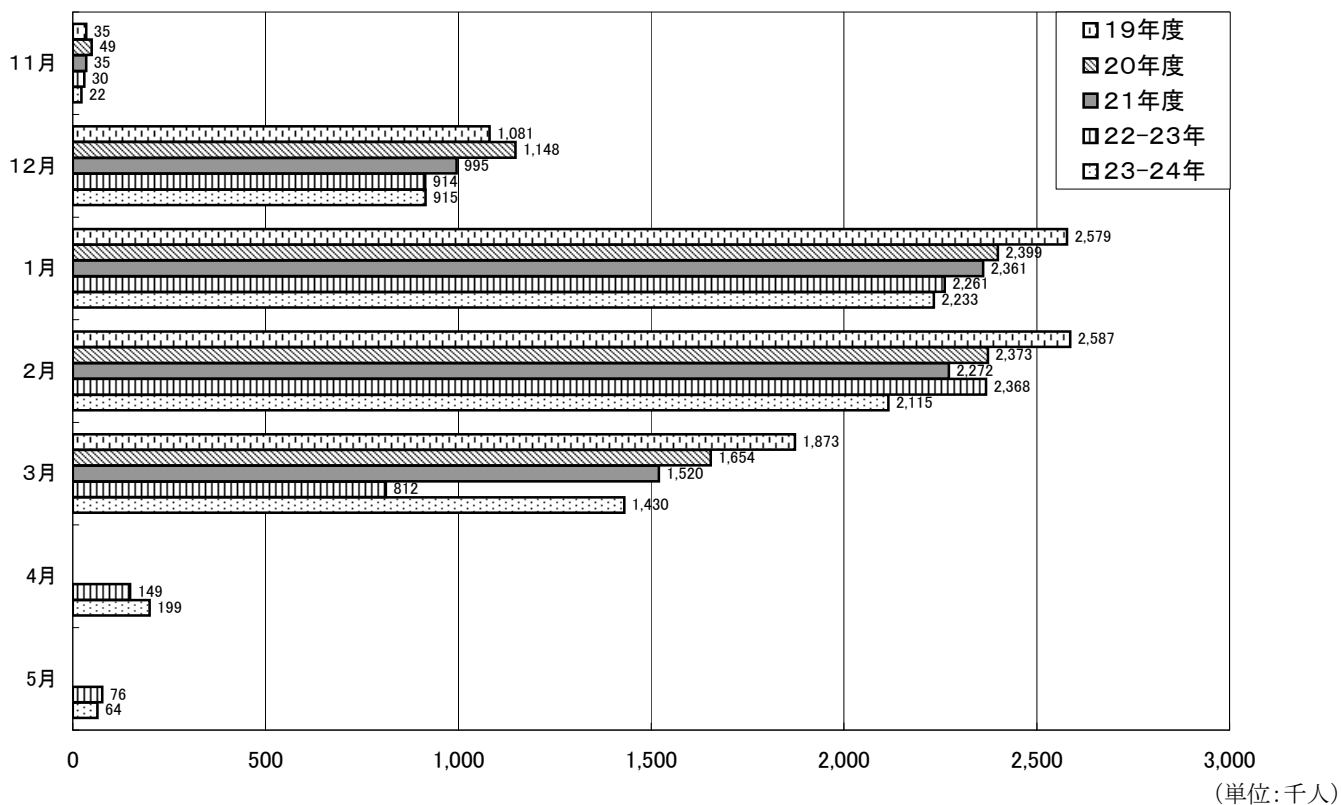
※利用者が1千人に満たないスキー場は、除外しました。

○スキー場におけるスノーボードの利用者

延利用者数		対前季増減	対前季比	スキー場利用者数に占める割合	
平成22-23年	平成23-24年			平成22-23年	平成23-24年
2,620千人	2,711千人	+90千人	+3.4%	39.6%	38.9%

【参考資料】

○月別利用者数の状況



<平成22-23年と平成23-24年の月別利用者数>

区分	11月	12月	1月	2月	3月	4月	5月	合計
平成22-23年	30千人	914千人	2,261千人	2,368千人	812千人	149千人	76千人	6,610千人
平成23-24年	22千人	915千人	2,233千人	2,115千人	1,430千人	199千人	64千人	6,977千人
対前季比	△29.2%	+0.2%	△1.2%	△10.7%	+76.0%	+33.2%	△16.0%	+5.5%

○広域別及び地方事務所別の状況

広域別(地方事務所)別	22-23年	23-24年		対前季増減	対前季比
	延利用者数	延利用者数	構成比		
東 信 州	1,387千人	1,462千人	21.0%	+ 75千人	+5.4%
佐 久	885千人	930千人	13.3%	+ 45千人	+5.1%
上 小	501千人	532千人	7.6%	+ 30千人	+6.0%
諏 訪	422千人	469千人	6.7%	+ 47千人	+11.1%
伊 那 路	292千人	305千人	4.4%	+ 13千人	+4.4%
上伊那	109千人	118千人	1.7%	+ 9千人	+8.6%
下伊那	183千人	187千人	2.7%	+ 4千人	+2.0%
木 曾 路	230千人	220千人	3.2%	△ 10千人	△4.2%
日 本 アル プ ス	1,691千人	1,723千人	24.7%	+ 32千人	+1.9%
松 本	145千人	134千人	1.9%	△ 10千人	△7.1%
北安曇	1,546千人	1,589千人	22.8%	+ 43千人	+2.8%
北 信 濃	2,589千人	2,798千人	40.1%	+ 209千人	+8.1%
長 野	458千人	481千人	6.9%	+ 23千人	+5.1%
北 信	2,131千人	2,316千人	33.2%	+ 185千人	+8.7%
合 計	6,610千人	6,977千人	100.0%	+ 367千人	+5.5%

2 スケート場利用者数の概況

平成23年11月から平成24年5月末までの長野県内12か所のスケート場のうち、営業した10か所のスケート場の利用者数は、延べ31万9千人（対前季比+2.9%）となりました。

（以下端数処理の都合上、数値が一致しない場合があります。）

表-4 平成23-24年 スケート場における延利用者数（H23.11.1～H24.5.31）

区分	平成22-23年	平成23-24年	対前季増減	対前季比
延利用者数	310千人	319千人	+9千人	+2.9%

表-5 過去5年間のスケート場における延利用者数

区分	平成19年度	平成20年度	平成21年度	平成22-23年	平成23-24年
11月～3月末 延利用者数	311千人	307千人	306千人	310千人	305千人
対前年度伸び率	△12.4%	△1.3%	△0.3%	+1.4%	△1.8%
11月～5月末 延利用者数	-	-	-	310千人	319千人
対前季伸び率	-	-	-	-	+2.9%

※平成23年4、5月の利用者はいませんでした。

【参考資料】

○平成23-24年の月別状況

区分	11月	12月	1月	2月	3月	4月	5月	合計
延利用者数	49千人	78千人	99千人	61千人	19千人	9千人	6千人	319千人
対前季比	+12.9%	△7.5%	△3.9%	△8.8%	+36.7%	皆増	皆増	+2.9%

○利用者数が多かったスケート場（上位5か所）

	市町村名	スケート場名	延利用者数		対前季増減	対前季比
			22-23年	23-24年		
1	長野市	エムウェーブ	77千人	83千人	+6千人	+8.0%
2	岡谷市	やまびこスケートの森スケート場	68千人	80千人	+12千人	+18.1%
3	茅野市	運動公園国際スケートセンター	54千人	54千人	+0千人	△0.1%
4	軽井沢町	軽井沢風越公園アイスアリーナ	27千人	36千人	+9千人	+32.6%
5	小海町	松原湖高原スケートセンター	25千人	23千人	△2千人	△7.0%

スキー・スケート場利用者数の推移												(単位:千人、%)			
年 度	ス キ ー 場				ス ケ ー ト 場				合 計						
	利用者数	対前年度増減	対前年度伸び率	指 数	利用者数	対前年度増減	対前年度伸び率	指 数	利用者数	対前年度増減	対前年度伸び率	指 数			
昭和40年	3,050	-	-	14.4	1,253	-	-	83.0	4,303	-	-	19.6			
41	3,669	619	20.3	17.3	1,510	257	20.5	100.0	5,179	876	20.4	23.6			
42	4,888	1,219	33.2	23.1	1,294 △	216 △	14.3	85.7	6,182	1,003	19.4	28.2			
43	4,841 △	47 △	1.0	22.8	764 △	530 △	41.0	50.6	5,605 △	577 △	9.3	25.6			
44	5,549	708	14.6	26.2	1,138	374	49.0	75.4	6,687	1,082	19.3	30.5			
45	6,152	603	10.9	29.0	1,127 △	11 △	1.0	74.6	7,279	592	8.9	33.2			
46	6,718	566	9.2	31.7	711 △	416 △	36.9	47.1	7,429	150	2.1	33.9			
47	8,186	1,468	21.9	38.6	837	126	17.7	55.4	9,023	1,594	21.5	41.2			
48	8,562	376	4.6	40.4	944	107	12.8	62.5	9,506	483	5.4	43.4			
49	8,643	81	0.9	40.8	939 △	5 △	0.5	62.2	9,582	76	0.8	43.7			
50	7,902 △	741 △	8.6	37.3	821 △	118 △	12.6	54.4	8,723 △	859 △	9.0	39.8			
51	9,721	1,819	23.0	45.9	864	43	5.2	57.2	10,585	1,862	21.3	48.3			
52	8,494 △	1,227 △	12.6	40.1	845 △	19 △	2.2	56.0	9,339 △	1,246 △	11.8	42.6			
53	8,449 △	45 △	0.5	39.9	899	54	6.4	59.5	9,348	9	0.1	42.6			
54	8,414 △	35 △	0.4	39.7	895 △	4 △	0.4	59.3	9,309 △	39 △	0.4	42.5			
55	10,236	1,822	21.7	48.3	936	41	4.6	62.0	11,172	1,863	20.0	51.0			
56	10,626	390	3.8	50.1	965	29	3.1	63.9	11,591	419	3.8	52.9			
57	11,140	514	4.8	52.6	882 △	83 △	8.6	58.4	12,022	431	3.7	54.8			
58	12,645	1,505	13.5	59.7	916	34	3.9	60.7	13,561	1,539	12.8	61.8			
59	12,806	161	1.3	60.4	846 △	70 △	7.6	56.0	13,652	91	0.7	62.3			
60	13,259	453	3.5	62.6	864	18	2.1	57.2	14,123	471	3.5	64.4			
61	12,952 △	307 △	2.3	61.1	725 △	139 △	16.1	48.0	13,677 △	446 △	3.2	62.4			
62	13,978	1,026	7.9	65.9	729	4	0.6	48.3	14,707	1,030	7.5	67.1			
63	17,088	3,110	22.2	80.6	721 △	8 △	1.1	47.7	17,809	3,102	21.1	81.2			
平成 元年	19,078	1,990	11.6	90.0	780	59	8.2	51.7	19,858	2,049	11.5	90.6			
2	21,104	2,026	10.6	99.6	822	42	5.4	54.4	21,926	2,068	10.4	100.0			
3	21,070 △	34 △	0.2	99.4	760 △	62 △	7.5	50.3	21,830 △	96 △	0.4	99.6			
4	21,195	125	0.6	100.0	594 △	166 △	21.8	39.3	21,789 △	41 △	0.2	99.4			
5	20,074 △	1,121 △	5.3	94.7	591 △	3 △	0.5	39.1	20,665 △	1,124 △	5.2	94.2			
6	18,351 △	1,723 △	8.6	86.6	572 △	19 △	3.2	37.9	18,923 △	1,742 △	8.4	86.3			
7	18,165 △	186 △	1.0	85.7	602	30	5.2	39.9	18,767 △	156 △	0.8	85.6			
8	16,594 △	1,571 △	8.6	78.3	539 △	63 △	10.5	35.7	17,133 △	1,634 △	8.7	78.1			
9	13,474 △	3,120 △	18.8	63.6	328 △	211 △	39.1	21.7	13,802 △	3,331 △	19.4	62.9			
10	13,832	358	2.7	65.3	412	84	25.6	27.3	14,244	442	3.2	65.0			
11	12,477 △	1,355 △	9.8	58.9	434	22	5.3	28.7	12,911 △	1,333 △	9.4	58.9			
12	11,035 △	1,442 △	11.6	52.1	358 △	76 △	17.5	23.7	11,393 △	1,518 △	11.8	52.0			
13	10,780 △	255 △	2.3	50.9	347 △	11 △	3.1	23.0	11,127 △	266 △	2.3	50.7			
14	10,465 △	315 △	2.9	49.4	335 △	12 △	3.5	22.2	10,800 △	327 △	2.9	49.3			
15	9,343 △	1,122 △	10.7	44.1	337	2	0.6	22.3	9,680 △	1,120 △	10.4	44.1			
16	8,795 △	548 △	5.9	41.5	327 △	10 △	2.9	21.7	9,122 △	558 △	5.8	41.6			
17	8,513 △	282 △	3.2	40.2	349	22	6.7	23.1	8,862 △	260 △	2.9	40.4			
18	7,642 △	871 △	10.2	36.1	355	6	1.7	23.5	7,997 △	865 △	9.8	36.5			
19	8,153	511	6.7	38.5	311 △	44 △	12.4	20.6	8,464	467	5.8	38.6			
20	7,623 △	530 △	6.5	36.0	307 △	4 △	1.3	20.3	7,930 △	534 △	6.3	36.2			
21	7,183 △	440 △	5.8	33.9	306 △	1 △	0.3	20.3	7,489 △	441 △	5.6	34.2			
22-23	6,610	-	-	31.2	310	4	1.3	20.5	6,920	-	-	31.6			
23-24	6,977	367	5.5	32.9	319	9	2.9	21.1	7,296	376	5.4	33.3			

※平成22-23年より集計期間を11月～翌年5月末までに変更しました。(平成21年度以前は3月末まで)

地方事務所別月別利用者数

スキー場利用者数

(上段:延利用者(人)、下段:対前季比(%))

地方事務所名	か所数	23年11月	23年12月	24年1月	24年2月	24年3月	24年4月	24年5月	23-24年計	構成比
佐久	10	13,962 63.5	150,885 104.4	313,073 99.2	257,100 84.9	184,092 198.0	11,239 160.3	-	930,351 105.1	13.3
上小	5	5,521 89.2	77,461 92.2	159,861 96.6	182,899 96.3	97,875 211.3	7,944 83.4	-	531,561 106.0	7.6
諏訪	8	-	54,662 100.7	168,085 101.9	152,909 99.2	88,576 188.2	5,057 266.4	-	469,289 111.1	6.7
上伊那	3	-	12,692 104.8	58,403 111.5	33,944 91.9	12,482 179.6	15 300.0	422 161.7	117,958 108.6	1.7
下伊那	4	-	21,407 111.5	78,604 100.2	61,653 95.3	24,919 120.6	-	-	186,583 102.0	2.7
木曾	6	-	27,547 83.6	75,916 91.8	60,439 88.6	47,215 142.0	9,198 89.9	-	220,315 95.8	3.2
松本	4	-	16,590 91.5	52,996 91.0	38,429 74.3	24,560 146.3	1,908 皆増	-	134,483 92.9	1.9
北安曇	13	-	202,897 98.9	481,983 96.9	478,989 88.2	338,514 151.9	67,304 122.3	19,238 86.0	1,588,925 102.8	22.8
長野	8	-	53,338 104.2	194,380 103.2	141,148 88.6	89,716 161.3	2,901 80.4	-	481,483 105.1	6.9
北信	34	2,100 91.3	297,491 101.9	649,793 98.8	707,629 88.8	521,698 193.4	93,063 150.6	44,260 87.3	2,316,034 108.7	33.2
長野県計	95	21,583 70.8	914,970 100.2	2,233,094 98.8	2,115,139 89.3	1,429,647 176.0	198,629 133.2	63,920 84.0	6,976,982 105.5	100.0
月別構成比		0.3	13.1	32.0	30.3	20.5	2.8	0.9	100.0	

スケート場利用者数

(上段:延利用者(人)、下段:対前季比(%))

地方事務所名	か所数	23年11月	23年12月	24年1月	24年2月	24年3月	24年4月	24年5月	23-24年計	構成比
佐久	5	9,387 100.3	18,634 92.6	21,767 93.5	11,234 91.1	7,809 161.9	5,148 皆増	5,218 皆増	79,197 113.3	24.8
上小	1	-	2,180 94.3	12,926 97.0	2,980 105.1	-	-	-	18,086 97.9	5.7
諏訪	2	16,212 125.5	40,763 107.7	41,259 97.7	26,192 106.8	4,912 128.4	3,928 皆増	300 皆増	133,566 110.1	41.8
上伊那	3	-	-	4,833 84.9	621 105.3	-	-	-	5,454 86.8	1.7
長野	1	23,023 112.9	16,428 81.8	17,958 178.3	19,635 92.2	6,054 119.1	-	-	83,098 108.0	26.0
長野県計	12	48,622 112.9	78,005 92.5	98,743 96.1	60,662 91.2	18,775 136.7	9,076 皆増	5,518 皆増	319,401 102.9	100.0
月別構成比		15.2	24.4	30.9	19.0	5.9	2.8	1.7	100.0	