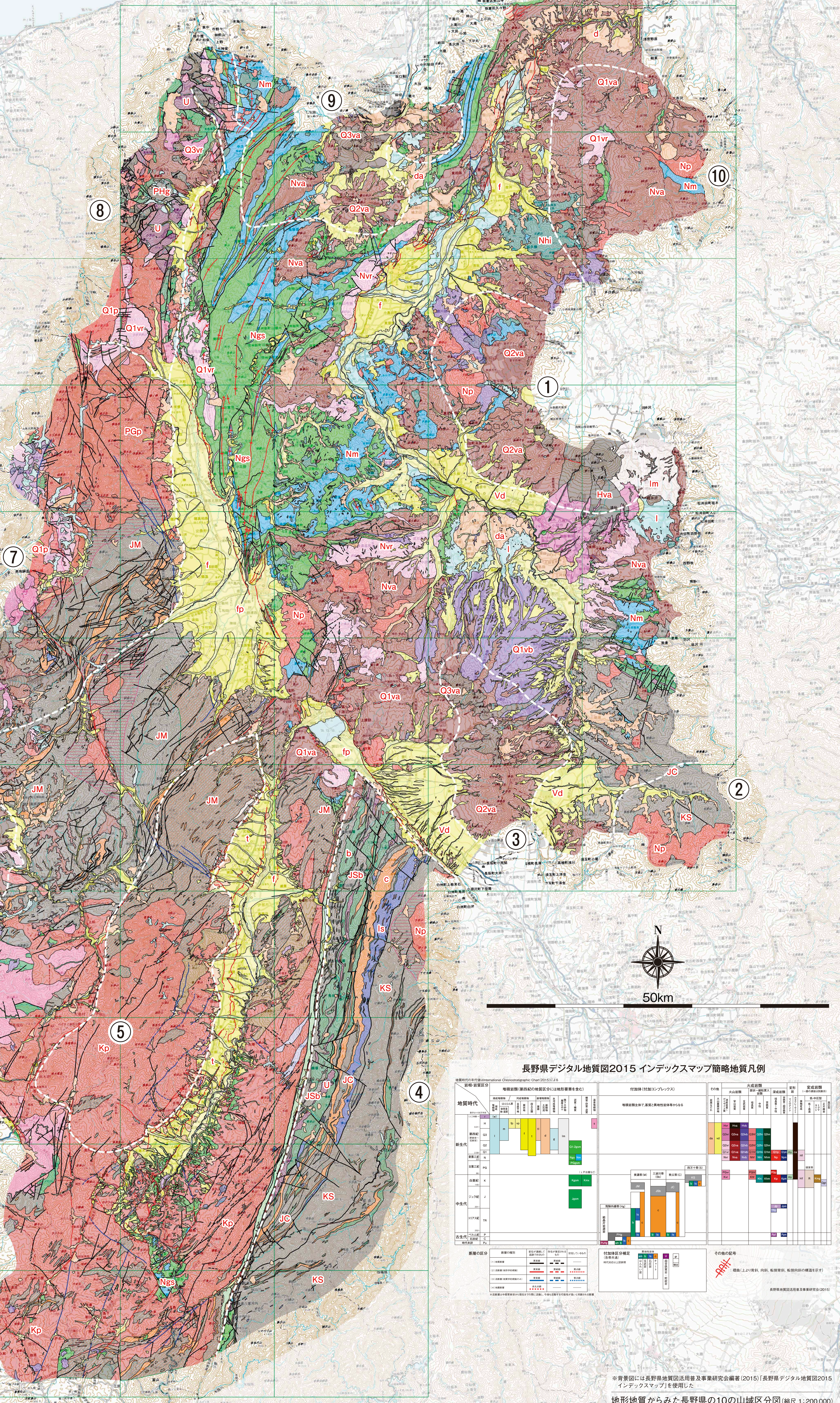


# 地形地質から見た長野県の10の山域区分図

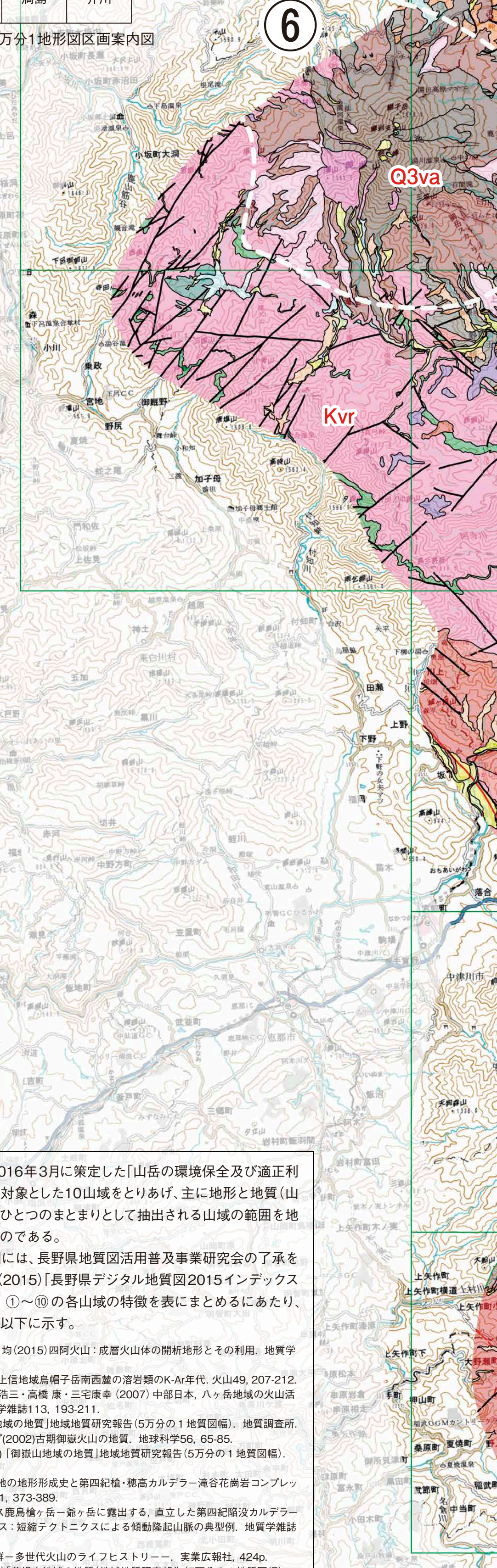
(縮尺 1:200,000)

〔山岳の環境保全及び適正利用の方針(2016年3月,長野県)〕関連資料

No.	山 域 名	地形と地質の特徴
①	上信国境	北の奥羽山脈と南東の奥羽山脈で分けられる。奥羽山は中世中期から後期にかけて形成され、奥羽山脈は新第三紀の花崗岩質の貫入体である。奥羽山脈は中世中期から後期にかけて形成され、奥羽山脈は新第三紀の花崗岩質の貫入体である。奥羽山脈は中世中期から後期にかけて形成され、奥羽山脈は新第三紀の花崗岩質の貫入体である。
②	奥秩父 (関東山地)	南アルプス山脈を構成する地質の、赤石山脈帯を基軸とする。奥秩父山地は、奥秩父山地帯を基軸とする。奥秩父山地は、奥秩父山地帯を基軸とする。奥秩父山地は、奥秩父山地帯を基軸とする。
③	ハッ岳	マリアマグナの中央部に南北に連なると列状の火山群で、約50万年頃の火山噴出物によって形成された。奥秩父山地帯を基軸とする。奥秩父山地は、奥秩父山地帯を基軸とする。
④	南アルプス (赤石山脈)	中央構造線と奥羽山脈の間に位置する。奥秩父山地帯を基軸とする。奥秩父山地は、奥秩父山地帯を基軸とする。
⑤	中央アルプス (木曾山脈)	伊豆半島と本州山脈の間に位置する。奥秩父山地帯を基軸とする。奥秩父山地は、奥秩父山地帯を基軸とする。
⑥	御嶽山	約80万年から400万年頃まで活動した中世中期の火山。奥秩父山地帯を基軸とする。奥秩父山地は、奥秩父山地帯を基軸とする。
⑦	北アルプス南部 (飛騨山脈)	上高地をとりまく奥秩父山地帯に、奥秩父山地帯を基軸とする。奥秩父山地は、奥秩父山地帯を基軸とする。
⑧	北アルプス北部 (飛騨山脈)	日本アルプスを構成する3つのアルプスの中で、北アルプスは最も複雑な地形を呈する。奥秩父山地帯を基軸とする。奥秩父山地は、奥秩父山地帯を基軸とする。
⑨	戸隠	北秩父マリアマグナに位置し、かつての日本海で形成された新第三紀花崗岩を基軸とする。奥秩父山地帯を基軸とする。奥秩父山地は、奥秩父山地帯を基軸とする。
⑩	志賀・苗場	主要地質は、新第三紀の花崗岩質の貫入体と、奥秩父山地帯を基軸とする。奥秩父山地は、奥秩父山地帯を基軸とする。



高田東部	松之山温泉				
小瀧	妙高山	飯山	苗場山		
白馬岳	戸隠	中野	岩倉山		
立山	大町	長野	須坂	草津	
種ヶ岳	信濃川	塩田	上田	軽井沢	
上高地	松本	和田	小島	御代田	
乗鞍岳	塩尻	諏訪	穂科山	十石峠	
御嶽山	木曾福島	伊那	高遠	ハッ岳	金峰山
加子母	上松	赤穂	市野郷		
妻籠	飯田	大河原			
中津川	崎又	赤石岳			
横羽	満島	井川			



長野県デジタル地質図2015 インデックスマップ簡略地質凡例

地質時代	地質年代	地質年代	地質年代	地質年代	地質年代
新第三紀	Q3va	Q3vb	Q3vr	Q2va	Q2vb
中世	Q1va	Q1vb	Q1vr	Q1va	Q1vb
古生代	Np	Nm	Nvr	Nvr	Nvr

その他の記号

▲ 御嶽山 (長野県) 奥秩父山地帯 (奥秩父山地帯) 奥秩父山地帯 (奥秩父山地帯) 奥秩父山地帯 (奥秩父山地帯)

本図は長野県が2016年3月に策定した「山岳の環境保全及び適正利用の方針」において、対象とした10山域をとりあげ、主に地形と地質(山の成因)の特徴から、ひとつのまとまりとして抽出される山域の輪郭を地質図の上に示したものである。

本図の背景地質図には、長野県地質図活用普及事業研究会の了承を得、同研究会編纂(2015)「長野県デジタル地質図2015インデックスマップ」を使用した。①〜⑩の各山域の特徴を表にまとめるにあたり、参照した基本文献を以下に示す。

竹下悦一・高木雅之 監修(2015)「御嶽山」(御嶽山) 御嶽山帯の地質と地質学 地質学雑誌121、233-248。  
奥秩父山地帯(2004) 奥秩父山地帯の地質学 奥秩父山地帯の地質学 地質学雑誌121、233-248。  
奥秩父山地帯(2004) 奥秩父山地帯の地質学 奥秩父山地帯の地質学 地質学雑誌121、233-248。  
奥秩父山地帯(2004) 奥秩父山地帯の地質学 奥秩父山地帯の地質学 地質学雑誌121、233-248。  
奥秩父山地帯(2004) 奥秩父山地帯の地質学 奥秩父山地帯の地質学 地質学雑誌121、233-248。  
奥秩父山地帯(2004) 奥秩父山地帯の地質学 奥秩父山地帯の地質学 地質学雑誌121、233-248。  
奥秩父山地帯(2004) 奥秩父山地帯の地質学 奥秩父山地帯の地質学 地質学雑誌121、233-248。  
奥秩父山地帯(2004) 奥秩父山地帯の地質学 奥秩父山地帯の地質学 地質学雑誌121、233-248。  
奥秩父山地帯(2004) 奥秩父山地帯の地質学 奥秩父山地帯の地質学 地質学雑誌121、233-248。  
奥秩父山地帯(2004) 奥秩父山地帯の地質学 奥秩父山地帯の地質学 地質学雑誌121、233-248。

地形地質から見た長野県の10の山域区分図(縮尺 1:200,000) 〔山岳の環境保全及び適正利用の方針(2016年3月,長野県)〕関連資料 編図: 富樫 均・佐藤 繁 発行: 長野県環境保全研究所 2017年3月