

## 長野県環境保全研究所飯綱庁舎自然観察路沿いの植物相

大塚孝一<sup>1</sup>・永井茂富<sup>1</sup>・尾関雅章<sup>1</sup>

2007年の4月から10月にかけて、毎月2回、長野県環境保全研究所飯綱庁舎敷地内の自然観察路沿いの植物相を調査した。敷地内は広葉樹林や湿地を含む40～50年生のカラマツ植林地が占めていて、林内には湧水や小さな沢が多い。調査の結果、326種類の維管束植物が確認された。

キーワード：植物相，敷地，飯綱高原，環境保全研究所，長野市

### 1. はじめに

長野県長野市北郷にある長野県環境保全研究所飯綱庁舎（標高1,030m）の敷地は飯縄山（標高1,917m）の南東麓に位置している。敷地面積は約15haで、敷地内は広葉樹林や湿地を含む40～50年生のカラマツ植林地が占めている。林内には湧水や小さな沢が多く、炭焼き窯の跡などがあり、自然観察路が整備されている。自然観察路は研究所が主催する観察会や市内小学校の高原学校などに利用されている。また、敷地のほとんどが干害防備保安林に指定（13.8ha）され、2002年から森林整備（本数調整伐）が実施されている。そして、森林整備後の生物の生育・生息状況や生物相への影響に関する調査・研究、敷地をフィールドとした敷地内の鳥類相、昆虫相、植物相などの調査も実施されてきている。

研究所周辺の植物相については、敷地全域とその境界付近を含めた秋季の調査で、植栽木を含めたリストが報告されている<sup>1)</sup>。このリストには、高木層および亜高木層23種、低木層90種、草本層117種が掲載されている。

今回、自然観察会や各種学習会のための基礎資料として、主に利用する敷地西側の自然観察路沿いの植物相を調査したのでその結果を報告する。

### 2. 調査地および方法

調査地の植生は、周辺の飯綱高原同様カラマツ植林地が卓越している<sup>2)</sup>。この森林の履歴については、林内に炭焼き窯跡が見られる<sup>2)</sup>他、聞き取り調査により1950年代まで炭焼きが行われていたことがわかっている（浦山未発表）。また、現在の植物相から、

当地域においてカラマツが植林される以前は、薪炭林としてクリーコナラ林が維持・利用されていたことが推定されている<sup>1), 2)</sup>。カラマツ植林地の他、クリ、ミズナラ、シラカンバなどが単木として散見され、一部ドイツウヒが優占する林分が存在する。沢状地にはオオバボダイジュ、サワグルミやオニグルミなども見られ、その林床付近には、ミズバショウやヒメザゼンソウなどがある。調査地付近は長野市街に比べ冬期の降雪量が多く、例年最深積雪が120cm程度になり<sup>3)</sup>、日本海岸気候の影響を受けている地域である。

調査地は研究所敷地の、西側の自然観察路沿いである（図1）。調査は2007年4月から10月にかけて、毎月2回（月の10日と25日を目安として）の計14回行った。一回に約2～3時間かけて自然観察路（調査ルート延長約1,200m）沿いを探索し、観察路から目視できる範囲（観察路の両側約5mくらいまで）に出現する維管束植物をすべて記録し、現地で同定が困難な種類は標本作成後種名を決定し、植物目録を作成した。植物の同定には主に「日本の野生植物」<sup>4)～6)</sup>、「長野県植物誌」<sup>7)</sup>により、植物目録の和名、学名、科・属の配列等は「長野県植物誌」に準拠した。

### 3. 結果

確認された維管束植物は、92科314種10変種、2雑種の計326種類（品種を含まず）であった（付表：環境保全研究所自然観察路沿いの植物目録）。内訳はシダ植物32種1雑種、裸子植物6種、被子植物276種10変種1雑種であった。出現種の多い科とその種類数は、キク科26種類、バラ科19種、ユ

1 長野県環境保全研究所 自然環境部 〒381-0075 長野市北郷 2054-120

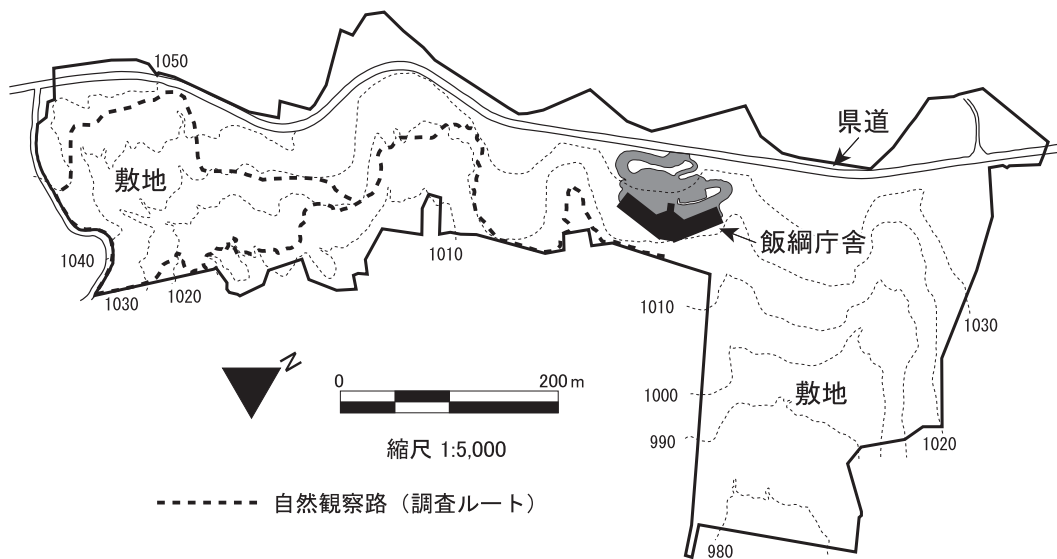


図1 調査位置図

リ科 13 種類, イワデンダ科 11 種類, カエデ科 11 種類, スイカズラ科 11 種類, キンボウゲ科 10 種類であった。植栽による種類はカラマツ, ドイツトウヒ, ヒノキの 3 種である。外来植物はエゾノギンギシ, セイヨウタンポポ, カモガヤ, ヒメジョオンの 4 種で, 帰化率 (全維管束植物中の外来植物の割合) は 1.2% と低かった。また, ハイイヌガヤ, ハイイヌツゲ, エゾユズリハ, ヒメアオキ, タニウツギなどの日本海側に分布がかたよる植物の自生を確認した。

今回の調査範囲には草原が含まれなかったため, 草原性の植物がほとんど見られなかった。

#### 4. おわりに

研究所敷地内の森林はほぼカラマツ植林で, 林床はシナノザサが多く植物相は一見単純なように見られる。しかし, 小さな小川やくぼ地などの環境もあり, ほぼ在来植物で構成された植物相を有していることが判明した。外来植物が少ないことは, 特筆できる。今後調査を継続することで, さらに詳しい植物相が明らかになるものと思う。

自然観察路を使った観察会や自然講座に今回の資

料が役立つ, 多くの人々に利用されることを期待したい。

#### 文 献

- 1) 藤原陸夫 (1999) 植物野外観察資料 長野県自然保護研究所周辺の植物相, 長野県自然保護研究所紀要 2: 123-127.
- 2) 尾関雅章・大塚孝一・浜田崇 (2003) 長野市飯綱高原のカラマツ人工林の森林構造, 長野県自然保護研究所紀要 6: 45-48.
- 3) 浜田崇 (2007) 解説 暖冬・少雪・地球温暖化, みどりのこえ 34:8-9, 長野県環境保全研究所.
- 4) 佐竹義輔・大井次三郎・北村四郎・亘理俊次・富成忠夫編 (1981-1982) 「日本の野生植物草本 I・II・III」, 平凡社, 東京.
- 5) 佐竹義輔・原寛・亘理俊次・富成忠夫編 (1989) 「日本の野生植物木本 I 及び II」, 平凡社, 東京.
- 6) 岩槻邦男編 (1992) 「日本の野生植物シダ」, 平凡社, 東京.
- 7) 清水建美編 (1997) 長野県植物誌, 信濃毎日新聞社, 長野.

Flora along the footpath  
in the nature observation area of Nagano Environmental Conservation Research Institute  
in Iizuna Heights, Nagano City

Koichi OTSUKA , Shigetomi NAGAI and Masaaki OZEKI

*Nagano Environmental Conservation Research Institute, Natural Environment Division,  
2054-120 Kitago Nagano, 381-0075 Japan*

## (附表) 環境保全研究所自然観察路沿いの植物目録

シダ植物		コブシ	<i>Magnolia praecocissima</i>
ヒカゲノカズラ科		クスノキ科	
ホソバトウゲシバ	<i>Lycopodium serratum</i>	ダンコウバイ	<i>Lindera obtusiloba</i>
トクサ科		オオバクロモジ	<i>Lindera umbellata</i> var. <i>membranacea</i>
スギナ	<i>Equisetum arvense</i>	センリョウ科	
ハナヤスリ科		ヒトリシズカ	<i>Chloranthus japonicus</i>
エゾフノハワラビ	<i>Botrychium multifidum</i> var. <i>robustum</i>	フタリシズカ	<i>Chloranthus serratus</i>
ナツノハナワラビ	<i>Botrychium virginianum</i>	キンボウゲ科	
ゼンマイ科		ヤマトリカブト	<i>Aconitum japonicum</i> subsp. <i>japonicum</i>
ヤマドリゼンマイ	<i>Osmunda cinnamomea</i>	ルイヨウショウマ	<i>Actaea asiatica</i>
ゼンマイ	<i>Osmunda japonica</i>	ニリンソウ	<i>Anemone flaccida</i>
コバノイシカゲマ科		リュウキンカ	<i>Caltha palustris</i> var. <i>nipponica</i>
オウレンシダ	<i>Dennstaedtia wilfordii</i>	サラシナショウマ	<i>Cimicifuga simplex</i>
ワラビ	<i>Pteridium aquilinum</i> var. <i>latiusculum</i>	ボタンヅル	<i>Clematis apiifolia</i>
ホウライシダ科		コボタンヅル	<i>Clematis apiifolia</i> var. <i>biternata</i>
クジャクシダ	<i>Adiantum pedatum</i>	ハンショウヅル	<i>Clematis japonica</i>
チャセンシダ科		ヤマキツネノボタン	<i>Ranunculus silerifolius</i> var. <i>quelpaertensis</i>
トラノオシダ	<i>Asplenium incisum</i>	カラマツソウ	<i>Thalictrum aquilegifolium</i> var. <i>intermedium</i>
コタニワタリ	<i>Asplenium scolopendrium</i>	メギ科	
シシガシラ科		メギ	<i>Berberis thunbergii</i>
シシガシラ	<i>Blechnum niponicum</i>	ルイヨウボタン	<i>Caulophyllum robustum</i>
オシダ科		アケビ科	
ホソバナライシダ	<i>Arachniodes borealis</i>	ゴヨウアケビ	<i>Akebia × pentaphylla</i>
リョウメンシダ	<i>Arachniodes standishii</i>	アケビ	<i>Akebia quinata</i>
ヤマヤブソテツ	<i>Cyrtomium fortunei</i> var. <i>clivicola</i>	ミツバアケビ	<i>Akebia trifoliata</i>
オシダ	<i>Dryopteris crassirhizoma</i>	ツヅラフジ科	
ミヤマベニシダ	<i>Dryopteris monticola</i>	コウモリカズラ	<i>Menispermum dauricum</i>
ミヤマクマワラビ	<i>Dryopteris polylepis</i>	アワブキ科	
イワシロイノデ	<i>Polystichum ovatopaleaceum</i> var. <i>coraiense</i>	アワブキ	<i>Meliosma myriantha</i>
サカゲイノデ	<i>Polystichum retrosopaleaceum</i>	ミヤマハハソ	<i>Meliosma tenuis</i>
ジュウモンジシダ	<i>Polystichum tripterum</i>	ケシ科	
ヒメシダ科		タケニグサ	<i>Macleaya cordata</i>
ミゾシダ	<i>Stegnoграмма pozoi</i> subsp. <i>mollissima</i>	ケマンソウ科	
イワデンド科		ムラサキケマン	<i>Corydalis incisa</i>
サトメシダ	<i>Athyrium deltoideifrons</i>	ユズリハ科	
ミヤマメシダ	<i>Athyrium melanolepis</i>	エゾユズリハ	<i>Daphniphyllum macropodum</i> subsp. <i>humile</i>
オオサトメシダ	<i>Athyrium × multifidum</i>	ニレ科	
イヌワラビ	<i>Athyrium nipponicum</i>	ハルニレ	<i>Ulmus davidiana</i> var. <i>japonica</i>
ヤマイヌワラビ	<i>Athyrium vidalii</i>	クワ科	
ヘビノネゴザ	<i>Athyrium yokoscense</i>	ヤマグワ	<i>Morus australis</i>
ホソバシケシダ	<i>Deparia conilii</i>	イラクサ科	
ハクモウイノデ	<i>Deparia pycnosora</i>	アカソ	<i>Boehmeria silvestrii</i>
クサソテツ	<i>Matteuccia struthiopteris</i>	ウワバミソウ	<i>Elatostema japonicum</i> var. <i>majus</i>
イヌガンソク	<i>Onoclea orientalis</i>	カナムグラ	<i>Humulus japonicus</i>
コウヤワラビ	<i>Onoclea sensibilis</i> var. <i>interrupta</i>	カラハナソウ	<i>Humulus lupulus</i> var. <i>cordifolius</i>
		ムカゴイラクサ	<i>Laportea bulbifera</i>
裸子植物		ミズ	<i>Pilea hamaoi</i>
マツ科		アオミズ	<i>Pilea mongolica</i>
カラマツ	<i>Larix kaempferi</i> (植栽)	クルミ科	
ドイツトウヒ	<i>Picea excelsa</i> (植栽)	オニグルミ	<i>Juglans mandshurica</i> var. <i>sachalinensis</i>
アカマツ	<i>Pinus densiflora</i>	サワグルミ	<i>Pterocarya rhoifolia</i>
ヒノキ科		ブナ科	
ヒノキ	<i>Chamaecyparis obtusa</i> (植栽)	クリ	<i>Castanea crenata</i>
イヌガヤ科		ミズナラ	<i>Quercus crispula</i>
ハイイヌガヤ	<i>Cephalotaxus harringtonia</i> var. <i>nana</i>	コナラ	<i>Quercus serrata</i>
イチイ科		カバノキ科	
チャボガヤ	<i>Torreya nucifera</i> var. <i>radicans</i>	シラカンバ	<i>Betula platyphylla</i>
被子植物		サワシバ	<i>Carpinus cordata</i>
モクレン科		クマシデ	<i>Carpinus japonica</i>
ホオノキ	<i>Magnolia hypoleuca</i>		

ツノハシバミ	<i>Corylus sieboldiana</i>	アジサイ科	
ヒコ科		ウツギ	<i>Deutzia crenata</i>
イノコヅチ	<i>Achyranthes bidentata</i> var. <i>japonica</i>	ノリウツギ	<i>Hydrangea paniculata</i>
ヒナタイノコヅチ	<i>Achyranthes bidentata</i> var. <i>tomentosa</i>	ツルアジサイ	<i>Hydrangea petiolaris</i>
ナデシコ科		バイカウツギ	<i>Philadelphus satsumi</i>
ミミナグサ	<i>Cerastium holosteoides</i> var. <i>hallaisansense</i>	イワガラミ	<i>Schizophragma hydrangeoides</i>
センジュガンピ	<i>Lychnis gracillima</i>	ユキノシタ科	
タデ科		チダケサシ	<i>Astilbe microphylla</i>
ミズヒキ	<i>Antenoron filiforme</i>	トリアシショウマ	<i>Astilbe thunbergii</i> var. <i>congesta</i>
サクラタデ	<i>Persicaria conspicua</i>	ネコノメソウ	<i>Chrysosplenium grayanum</i>
イヌタデ	<i>Persicaria longiseta</i>	オオシラヒゲソウ	<i>Parnassia foliosa</i> subsp. <i>japonica</i>
ハナタデ	<i>Persicaria yokusaiana</i>	ヤグルマソウ	<i>Rodgersia podophylla</i>
イタドリ	<i>Reynoutria japonica</i>	バラ科	
ケイタドリ	<i>Reynoutria japonica</i> var. <i>uzenensis</i>	キンミズヒキ	<i>Agrimonia pilosa</i> var. <i>japonica</i>
ギンギシ	<i>Rumex japonicus</i>	オニシモツケ	<i>Filipendula kamtschatica</i>
エゾノギンギシ	<i>Rumex obtusifolius</i>	ダイコンソウ	<i>Geum japonicum</i>
ボタン科		ヤマブキ	<i>Kerria japonica</i>
ヤマシャクヤク	<i>Paeonia japonica</i>	ズミ	<i>Malus toringo</i>
サルナシ科		ヒメヘビイチゴ	<i>Potentilla centigrana</i>
サルナシ	<i>Actinidia arguta</i>	キジムシロ	<i>Potentilla fragarioides</i> var. <i>major</i>
マタタビ	<i>Actinidia polygama</i>	ミツバツチグリ	<i>Potentilla freyniana</i>
オトギリソウ科		カマツカ	<i>Pourthiaea villosa</i> var. <i>laevis</i>
オトギリソウ	<i>Hypericum erectum</i>	ウワミズザクラ	<i>Prunus grayana</i>
シナノキ科		オオヤマザクラ	<i>Prunus sargentii</i>
シナノキ	<i>Tilia japonica</i>	カスミザクラ	<i>Prunus verecunda</i>
オオバボダイジュ	<i>Tilia maximowicziana</i>	ノイバラ	<i>Rosa multiflora</i>
キブシ科		クマイチゴ	<i>Rubus crataegifolius</i>
キブシ	<i>Stachyurus praecox</i>	ナガバモミジイチゴ	<i>Rubus palmatus</i> var. <i>palmatus</i>
スミレ科		ナワシロイチゴ	<i>Rubus parvifolius</i>
エゾタチツボスミレ	<i>Viola acuminata</i>	マルバフユイチゴ	<i>Rubus pectinellus</i>
タチツボスミレ	<i>Viola grypceras</i>	アズキナシ	<i>Sorbus alnifolia</i>
アオイスマレ	<i>Viola hondoensis</i>	ナナカマド	<i>Sorbus commixta</i>
オオタチツボスミレ	<i>Viola kusanoana</i>	マメ科	
ツボスミレ	<i>Viola verecunda</i>	ヌスビトハギ	<i>Desmodium podocarpum</i> subsp. <i>oxyphyllum</i>
ウリ科		ヤブハギ	<i>Desmodium podocarpum</i> subsp. <i>oxyphyllum</i> var. <i>mandshuricum</i>
アマチャヅル	<i>Gynostemma pentaphyllum</i>	フジ	<i>Wisteria floribunda</i>
ミヤマニガウリ	<i>Schizopepon bryoniaefolius</i>	グミ科	
ヤナギ科		アキグミ	<i>Elaeagnus umbellata</i>
ヤマナラシ	<i>Populus alba</i>	ジンチョウゲ科	
アブラナ科		ナニワズ	<i>Daphne pseudomezereum</i> subsp. <i>jezoensis</i>
ヤマハタザオ	<i>Arabis hirsuta</i> subsp. <i>nipponica</i>	アカバナ科	
タネツケバナ	<i>Cardamine flexuosa</i>	ウシタキノソウ	<i>Circaea cordata</i>
ジャニンジン	<i>Cardamine impatiens</i>	タニタデ	<i>Circaea erubescens</i>
オオバタネツケバナ	<i>Cardamine regeliana</i>	ミズタマソウ	<i>Circaea mollis</i>
イヌガラシ	<i>Rorippa indica</i>	アカバナ	<i>Epilobium pyrricholophum</i>
スカシタゴボウ	<i>Rorippa islandica</i>	ウリノキ科	
リョウブ科		ウリノキ	<i>Alagium platanifolium</i> var. <i>trilobum</i>
リョウブ	<i>Clethra barbinervis</i>	ミズキ科	
ツツジ科		ヒメアオキ	<i>Aucuba japonica</i> var. <i>borealis</i>
レンゲツツジ	<i>Rhododendron japonica</i>	ヤマボウシ	<i>Benthamedia japonica</i>
イチヤクソウ科		ハナイカダ	<i>Helwingia japonica</i>
ベニバナイチヤクソウ	<i>Pyrola asarifolia</i> subsp. <i>incarnata</i>	ミズキ	<i>Swida controversa</i>
イチヤクソウ	<i>Pyrola japonica</i>	クマノミズキ	<i>Swida macrophylla</i>
ギンリョウソウ科		ニシキギ科	
ギンリョウソウ	<i>Monotropastrum humile</i>	ツルウメモドキ	<i>Celastrus orbiculatus</i>
イワウメ科		コマユミ	<i>Euonymus alatus</i> f. <i>ciliatodentatus</i>
オオイワカガミ	<i>Schizocodon soldanelloides</i> var. <i>magnus</i>	ヒロハツリバナ	<i>Euonymus macropterus</i>
ハインキ科		ツリバナ	<i>Euonymus oxyphyllum</i>
タンナサワフタギ	<i>Symplocos coreana</i>	マユミ	<i>Euonymus sieboldianus</i>
サワフタギ	<i>Symplocos sawafutagi</i>	カントウマユミ	<i>Euonymus sieboldianus</i> var. <i>sanguineus</i>
サクラソウ科		クロヅル	<i>Tripterygium regelii</i>
オカトラノオ	<i>Lysimachia clethroides</i>		
コナスビ	<i>Lysimachia japonica</i> f. <i>subsessilis</i>		

モチノキ科		シソ科	
ハイイヌツゲ	<i>Ilex crenata</i> var. <i>paludosa</i>	カワミドリ	<i>Agastache rugosa</i>
アオハダ	<i>Ilex macropoda</i>	イヌトウバナ	<i>Clinopodium micranthum</i>
クロウメモドキ科		ミヤマトウバナ	<i>Clinopodium micranthum</i> var. <i>sachalinense</i>
クマヤナギ	<i>Berchemia racemosa</i>	カキドオシ	<i>Glechoma hederacea</i> subsp. <i>grandis</i>
クロウメモドキ	<i>Rhamnus japonica</i> var. <i>decipiens</i>	イヌコウジュ	<i>Mosla scabra</i>
ブドウ科		ミヤマタムラソウ	<i>Salvia lutescens</i> var. <i>crenata</i>
ノブドウ	<i>Ampelopsis brevipedunculata</i>	ニガクサ	<i>Teucrium japonicum</i>
ヤマブドウ	<i>Vitis coignetiae</i>	オオバコ科	
カエデ科		オオバコ	<i>Plantago asiatica</i>
オオモミジ	<i>Acer amoenum</i>	モクセイ科	
ヤマモミジ	<i>Acer amoenum</i> var. <i>matsumurae</i>	アオダモ	<i>Fraxinus lanuginosa</i> f. <i>serrata</i>
アサノハカエデ	<i>Acer argutum</i>	ヤチダモ	<i>Fraxinus mandshurica</i> var. <i>japonica</i>
ヒトツバカエデ	<i>Acer distylum</i>	マルバアオダモ	<i>Fraxinus sieboldiana</i>
カラコギカエデ	<i>Acer ginnala</i>	ミヤマイボタ	<i>Ligustrum tschonoskii</i>
ハウチワカエデ	<i>Acer japonicum</i>	キキョウ科	
コミネカエデ	<i>Acer micranthum</i>	ツルニンジン	<i>Codonopsis lanceolata</i>
ウラゲエンコウカエデ	<i>Acer mono</i> var. <i>connivens</i>	タニギキョウ	<i>Peracarpa carnosus</i> var. <i>circaeoides</i>
イタヤカエデ	<i>Acer mono</i> var. <i>marmoratum</i>	アカネ科	
ウリハダカエデ	<i>Acer rufinerve</i>	クルマバソウ	<i>Asperula odorata</i>
オガラバナ	<i>Acer ukurunduense</i>	オオバノヤエムグラ	<i>Galium pseudoasprellum</i>
ウルシ科		オククルマムグラ	<i>Galium trifloriforme</i>
ツタウルシ	<i>Rhus ambigua</i>	クルマムグラ	<i>Galium trifloriforme</i> var. <i>nipponicum</i>
ヌルデ	<i>Rhus javanica</i> var. <i>roxburghii</i>	アカネ	<i>Rubia argyi</i>
ヤマウルシ	<i>Rhus trichocarpa</i>	スイカズラ科	
ミカン科		ツクバネウツギ	<i>Abelia spathulata</i>
キハダ	<i>Phellodendron amurense</i>	ミヤマウグイスカグラ	<i>Lonicera gracilipes</i> var. <i>glandulosa</i>
サンショウ	<i>Zanthoxylum piperitum</i>	ニワトコ	<i>Sambucus racemosa</i> subsp. <i>sieboldiana</i>
フウロソウ科		ガマズミ	<i>Viburnum dilatatum</i>
ゲンノシヨウコ	<i>Geranium nepalense</i> subsp. <i>thunbergii</i>	オオカメノキ	<i>Viburnum furcatum</i>
ミツバフウロ	<i>Geranium wilfordii</i>	カンボク	<i>Viburnum opulus</i> var. <i>sargentii</i>
ツリフネソウ科		ケナシヤブデマリ	<i>Viburnum plicatum</i> var. <i>glabrum</i>
キツリフネ	<i>Impatiens nolitangere</i>	マルバゴマギ	<i>Viburnum sieboldii</i> var. <i>obovatifolium</i>
ツリフネソウ	<i>Impatiens textori</i>	ミヤマガマズミ	<i>Viburnum wrightii</i>
ウコギ科		オオミヤマガマズミ	<i>Viburnum wrightii</i> var. <i>stipellatum</i>
ヤマウコギ	<i>Acanthopanax spinosus</i>	タニウツギ	<i>Weigela hortensis</i>
ウド	<i>Aralia cordata</i>	オミナエシ科	
タラノキ	<i>Aralia elata</i>	オトコエシ	<i>Patrinia villosa</i>
コシアブラ	<i>Eleutherococcus sciadophylloides</i>	キク科	
ハリギリ	<i>Kalopanax septemlobus</i>	ヨモギ	<i>Artemisia indica</i> var. <i>maximowiczii</i>
セリ科		オオヨモギ	<i>Artemisia montana</i>
ノダケ	<i>Angelica decursiva</i>	ゴマナ	<i>Aster glehnii</i> var. <i>hondoensis</i>
アマニユウ	<i>Angelica edulis</i>	ノコンギク	<i>Aster ovatus</i>
オオバセンキュウ	<i>Angelica genuflexa</i>	ガンクビソウ	<i>Carpesium divaricatum</i>
シラネセンキュウ	<i>Angelica polymorpha</i>	タチアザミ	<i>Cirsium inundatum</i>
ミツバ	<i>Cryptotaenia japonica</i>	ノアザミ	<i>Cirsium japonicum</i>
ウマノミツバ	<i>Sanicula chinensis</i>	ナンブアザミ	<i>Cirsium nipponicum</i>
ヤブジラミ	<i>Torilis japonica</i>	ノハラアザミ	<i>Cirsium oligophyllum</i>
リンドウ科		ヨツバヒヨドリ	<i>Eupatorium glehnii</i>
アケボノソウ	<i>Swertia bimaculata</i>	ヒヨドリバナ	<i>Eupatorium makinoi</i>
ツルリンドウ	<i>Tripterospermum japonicum</i>	ニガナ	<i>Ixeris dentata</i>
ガガイモ科		ヤマニガナ	<i>Lactuca raddeana</i> var. <i>elata</i>
イケマ	<i>Cynanchum caudatum</i>	ミヤマアキノノゲシ	<i>Lactuca triangulata</i>
オオカモメヅル	<i>Tylophora aristolochioides</i>	メタカラコウ	<i>Ligularia stenocephala</i>
ナス科		ヤクシソウ	<i>Paraixeris denticulata</i>
イガホオズキ	<i>Physalistrum echinatum</i>	フキ	<i>Petasites japonicus</i>
ハシリドコロ	<i>Scopolia japonica</i>	コウゾリナ	<i>Picris hieracioides</i> subsp. <i>japonica</i>
キバナハシリドコロ	<i>Scopolia japonica</i> f. <i>lutescens</i>	ハンゴンソウ	<i>Senecio cannabifolius</i>
ムラサキ科		キオン	<i>Senecio nemorensis</i>
オニルリソウ	<i>Cynoglossum asperrimum</i>	サワギク	<i>Senecio nikoensis</i>
クマツヅラ科		タムラソウ	<i>Serratula coronata</i> subsp. <i>insularis</i>
ムラサキシキブ	<i>Callicarpa japonica</i>	アキノキリンソウ	<i>Solidago virgaurea</i> subsp. <i>asiatica</i>
クサギ	<i>Clerodendron trichotomum</i>	ヒメジョオン	<i>Stenactis annuus</i>



セイヨウタンポポ	Taraxacum officinale	チゴユリ	Disporum smilacinum
オニタビラコ	Youngia japonica	オオバギボウシ	Hosta sieboldiana
サトイモ科		コバギボウシ	Hosta sieboldii f. lancifolia
マムシグサ	Arisaema serratum	ツクバネソウ	Paris tetraphylla
ミズバショウ	Lyschiton camtschatcense	ナルコユリ	Polygonatum falcatum
ヒメザゼンソウ	Symplocarpus nipponicus	ミヤマナルコユリ	Polygonatum lasianthum
ツククサ科		オオナルコユリ	Polygonatum macranthum
ツククサ	Commelina communis	アマドコロ	Polygonatum odoratum var. pluriflorum
カヤツリグサ科		エンレイソウ	Trillium apetalon
オクノカンスゲ	Carex foliosissima	シロバシエンレイソウ	Trillium tschonoskii
ヒカゲスゲ	Carex lanceolata	バイケイソウ	Veratrum grandiflorum
ヒメシラスゲ	Carex mollicula	シオデ科	
ミヤマシラスゲ	Carex olivacea var. angustior	タチシオデ	Smilax nipponica
ヒメスゲ	Carex oxyandra	シオデ	Smilax riparia
ニシノホンモンジスゲ	Carex stenostachys	ヤマノイモ科	
イネ科		ヤマノイモ	Dioscorea japonica
カモガヤ	Dactylis glomerata	ウチワドコロ	Dioscorea nipponica
アシボソ	Microstegium vimineum var. polystachyum	オニドコロ	Dioscorea tokoro
イブキヌカボ	Milium effusum.	ラン科	
ススキ	Miscanthus sinensis	ササバギンラン	Cephalanthera longibracteata
チヂミザサ	Oplismenus undulatifolius	サイハイラン	Cremastra appendiculata
オオバザサ	Sasa megalophylla	シュンラン	Cymbidium goeringii
シナノザサ	Sasa senanensis	オニノヤガラ	Gastrodia elata
ハネガヤ	Stipa pekinensis	アケボノシュスラン	Goodyera foliosa var. maximowicziana
ユリ科		コケイラン	Oreorchis patens
オオウバユリ	Cardiocrinum cordatum var. glehnii	キソチドリ	Platanthera mandarinorum subsp. ophrydioides var. monophylla
ホウチャクソウ	Disporum sessile		