

令和元年度 地域発 元気づくり支援金事業総括書

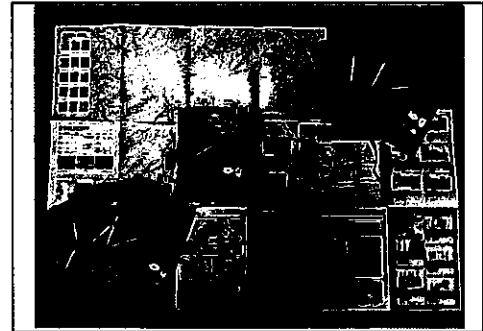
事業名	みんなで作ろう「山歩きガイドマップ」
事業主体 (連絡先)	宮田村 0265-85-5864
事業区分	産業振興、雇用拡大
事業タイプ	ソフト
総事業費	1,399,970 円 (うち支援金: 1,049,000 円)

事業内容

【中央アルプストレッキング&山麓ガイドマップ作製】

山エリアからまちなかエリアまでの一体的なマップを製作。

中央アルプス国立公園の山麓エリアにある、宿泊施設情報や特産品情報、キャンプ場や滝などの自然体験エリア、中央アルプスと宮田高原キャンプ場に咲く特徴的な花を厳選して掲載。一目で、まちなかから中央アルプスまでのアクセス、登山道情報を把握する事が出来るマップに仕上がった。



【ガイドマップ】

【目標・ねらい】

- ①まちなかエリアと山麓エリアが一体となった情報発信とPR
- ②ガイドマップを活用した新たな事業展開

事業効果

宮田村のまちなかエリアから中央アルプス国立公園エリアまでの、一帯が繋がった情報発信・PR手段ができた。今まで、まちなかエリア情報や山エリア情報はあったものの、相互の情報が一目で分かるようなものが無かったため、マップを活用した情報発信やPRはもちろんの事、マップを活用した新たな事業展開に発展して行くことが期待できる。

※自己評価【B】

【理由】

中央アルプス国立公園指定の契機を活かしていくための手段の一つとして、良いガイドマップを製作する事が出来た。

今後の取り組み

中央アルプス国立公園指定を契機に、多くの登山客が訪れると予想される。多くのお客様にマップを活用してもらい、山エリアのみの観光で終わることなく、まちなかエリアにも足を運んでいただき、一帯で楽しんでいただけるようにこの地域の魅力をPRし、また中央アルプスや宮田村に行きたい、行って良かった、また行きたいと思っただけのよう取り組んで行く。

※ 自己評価欄は、地域活性化に及ぼす事業効果について、以下から選択のこと。

「A」: 予定を上回る効果が得られた 「B」: 予定していた効果が得られた

「C」: 一定の事業効果はあったが事業実施方法や今後の活用等について、工夫や改善を要する点がある