

「令和3年度介護報酬改定の影響等に係るアンケート調査」結果

【調査の概要】

- ・調査対象 長野県内の介護サービス事業所(4,098事業所)
- ・調査・回答方法 電子申請サービス、郵送、Eメール
- ・調査期間 令和3年11月26日～令和3年12月17日

【回答状況】

回答事業所数 2,510事業所(回答率 61.2%)

回答事業所の内訳

| サービス種類 | 指定居宅サービス | | | | | | | | | |
|--------|---------------|--------------|------------------|----------------------|------------------|-------------|-----------|------------|-------------|--|
| | 訪問介護 | 訪問入浴介護 | 訪問看護 | 訪問リハビリテーション | 通所介護 | 通所リハビリテーション | 短期入所生活介護 | 短期入所療養介護 | 特定施設入居者生活介護 | |
| 対象事業所数 | 501 | 38 | 185 | 237 | 399 | 156 | 253 | 121 | 90 | |
| 回答事業所数 | 300 | 18 | 133 | 60 | 281 | 85 | 118 | 31 | 60 | |
| 回答率 | 59.9% | 47.4% | 71.9% | 25.3% | 70.4% | 54.5% | 46.6% | 25.6% | 66.7% | |
| サービス種類 | 指定施設サービス | | | | 指定地域密着型サービス | | | | | |
| | 介護老人福祉施設 | 介護老人保健施設 | 介護療養型医療施設 | 介護医療院 | 定期巡回・随時対応型訪問介護看護 | 夜間対応型訪問介護 | 地域密着型通所介護 | 認知症対応型通所介護 | 小規模多機能型居宅介護 | |
| 対象事業所数 | 169 | 98 | 13 | 14 | 21 | 2 | 444 | 102 | 110 | |
| 回答事業所数 | 134 | 77 | 10 | 13 | 15 | 1 | 235 | 60 | 70 | |
| 回答率 | 79.3% | 78.6% | 76.9% | 92.9% | 71.4% | 50.0% | 52.9% | 58.8% | 63.6% | |
| サービス種類 | 指定地域密着型サービス | | | | その他 | | 計 | | | |
| | 看護小規模多機能型居宅介護 | 認知症対応型共同生活介護 | 地域密着型特定施設入居者生活介護 | 地域密着型介護老人福祉施設入所者生活介護 | 居宅介護支援 | 介護予防支援 | | | | |
| 対象事業所数 | 15 | 264 | 27 | 72 | 622 | 145 | 4,098 | | | |
| 回答事業所数 | 10 | 167 | 18 | 63 | 455 | 96 | 2,510 | | | |
| 回答率 | 66.7% | 63.3% | 66.7% | 87.5% | 73.2% | 66.2% | 61.2% | | | |

調査結果の概要

1 LIFE（科学的介護情報システム）登録の状況について（対象外含めない）

- ・既に利用登録している事業所数は、50%を超えており、今後利用登録を予定している事業所と合わせると85%近くの事業所が利用する見込みとなる。
- ・利用登録する予定がない事業所数は、15%程度となっている。

2 収入等の状況について

- ・収入増は「訪問リハビリテーション」が多く、増加理由は「利用者の増加」によるものが多い。
- ・収入減は「通所介護（地域密着型含む）」が多く、減少理由は「利用者の減少」によるものが多い。
- ・収支状況については、赤字事業所が28%程度となっており、「通所介護（地域密着型含む）」、「居宅介護支援」が多い。

2 利用者の状況について

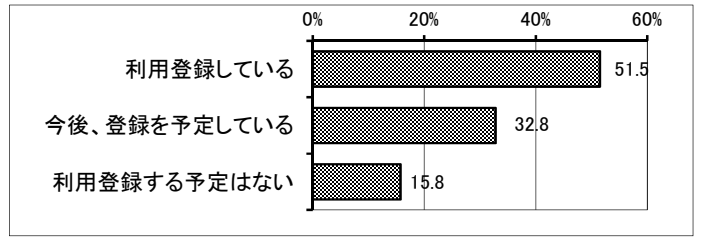
- ・利用者の増は訪問看護、訪問リハビリテーションとなっている。
- ・利用者の減は通所系サービスが多い。
- ・増加理由は、「同一利用者の利用回数増」、「他サービスからの流入」によるものが多い。
- ・減少理由は、「他サービスへの流出」や「コロナによる利用者の利用控え」によるものが多い。

3 地域における同一サービス事業所の充足状況について

- ・過剰と感じている事業所は約9%あり、そのうち、「通所介護（地域密着型含む）」や「居宅介護支援」において過剰感が高い。

I LIFE(科学的介護情報システム)の登録状況

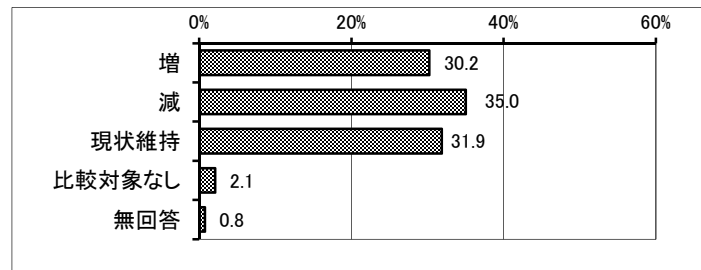
| ○ 登録状況 | n= 1,333 | |
|--------------|--------------|-----------|
| | 回答数 (事業所) | 割合 (%) |
| 利用登録している | 686 | 51.5 |
| 今後、登録を予定している | 437 | 32.8 |
| 利用登録する予定はない | 210 | 15.8 |
| 対象外 | 1177 | |



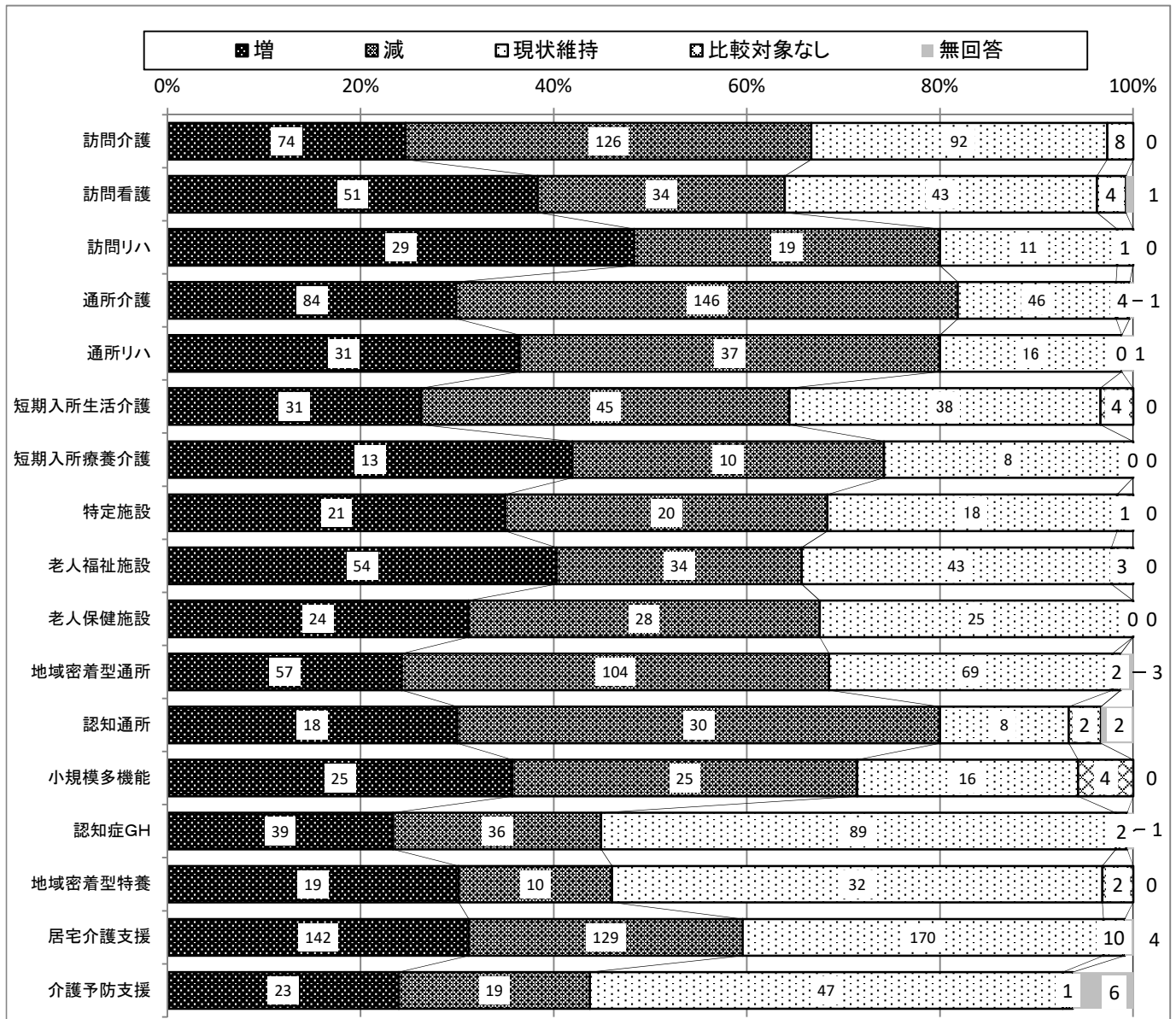
II 収入等の状況

1 収入の状況(月ベース)

| ○ 収入の増減 | n= 2,510 | |
|---------|--------------|-----------|
| | 回答数 (事業所) | 割合 (%) |
| 増 | 759 | 30.2 |
| 減 | 879 | 35.0 |
| 現状維持 | 800 | 31.9 |
| 比較対象なし | 53 | 2.1 |
| 無回答 | 19 | 0.8 |



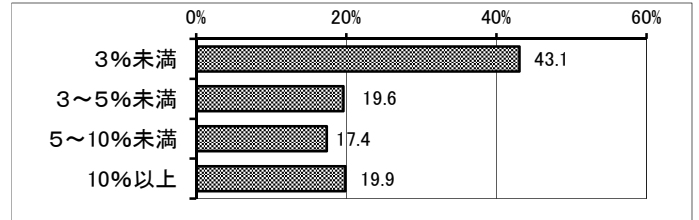
○サービス別割合



※サンプル数が少ないサービス(20未満)は除く。

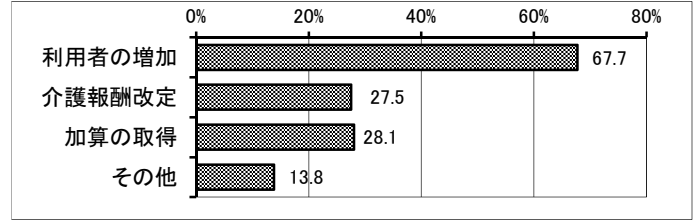
1で「増」と回答した事業所への質問

| ○ 増加率 | n= 759 | |
|-----------|--------------|-----------|
| | 回答数 (事業所) | 割合 (%) |
| 3%未満 | 327 | 43.1 |
| 3～5%未満 | 149 | 19.6 |
| 5～10%未満 | 132 | 17.4 |
| 10%以上(※1) | 151 | 19.9 |



※1 内訳:居宅介護支援(23.2%)、訪問介護(11.9%)、地域密着型通所介護(10.6%)等

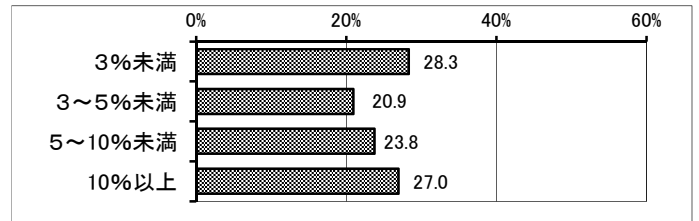
| ○ 増加の理由(複数回答) | n= 759 | |
|---------------|--------------|-----------|
| | 回答数 (事業所) | 割合 (%) |
| 利用者の増加(※1) | 514 | 67.7 |
| 介護報酬改定 | 209 | 27.5 |
| 加算の取得 | 213 | 28.1 |
| その他(※2) | 105 | 13.8 |



※1 内訳:居宅介護支援(21.2%)、通所介護(11.3%)、訪問介護(10.3%)、地域密着型通所介護(9.3%)等
 ※2 利用者の要介護度が上がったため 等

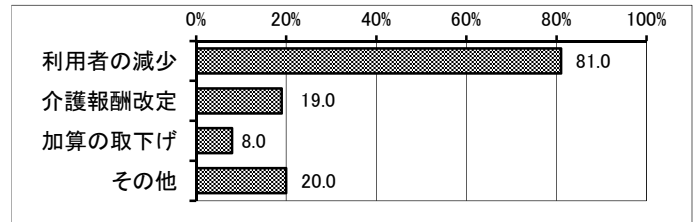
1で「減」と回答した事業所への質問

| ○ 減少率 | n= 879 | |
|-----------|--------------|-----------|
| | 回答数 (事業所) | 割合 (%) |
| 3%未満 | 249 | 28.3 |
| 3～5%未満 | 184 | 20.9 |
| 5～10%未満 | 209 | 23.8 |
| 10%以上(※1) | 237 | 27.0 |



※1 内訳:地域密着型通所介護(17.3%)、訪問介護(16.9%)、通所介護(15.6%)、居宅介護支援(13.5%)等

| ○ 減少の理由(複数回答) | n= 879 | |
|---------------|--------------|-----------|
| | 回答数 (事業所) | 割合 (%) |
| 利用者の減少(※1) | 712 | 81.0 |
| 介護報酬改定(※2) | 167 | 19.0 |
| 加算の取下げ | 70 | 8.0 |
| その他(※3) | 176 | 20.0 |



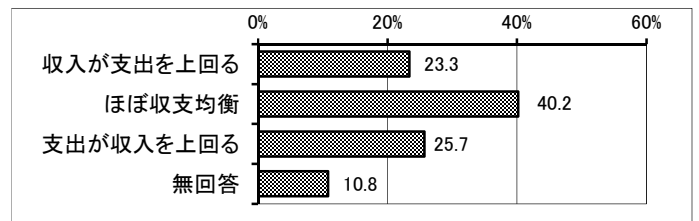
※1 内訳:通所介護(17.3%)、訪問介護(15.2%)、居宅介護支援(14.3%)、地域密着型通所介護(12.1%)等

※2 内訳:通所介護(29.9%)、地域密着型通所介護(16.2%)等

※3 新型コロナによる影響や職員減 等

2 収支の状況(月ベース)

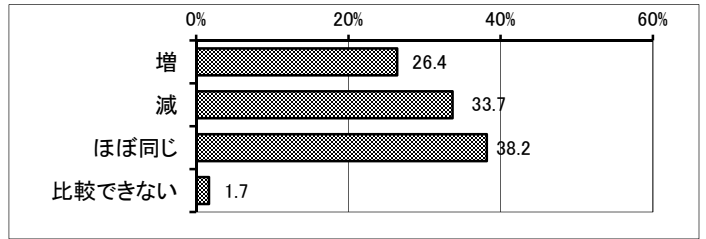
| ○ 収支の状況(月ベース) | n= 2,510 | |
|---------------|--------------|-----------|
| | 回答数 (事業所) | 割合 (%) |
| 収入が支出を上回る | 586 | 23.3 |
| ほぼ収支均衡 | 1008 | 40.2 |
| 支出が収入を上回る(※1) | 645 | 25.7 |
| 無回答 | 271 | 10.8 |



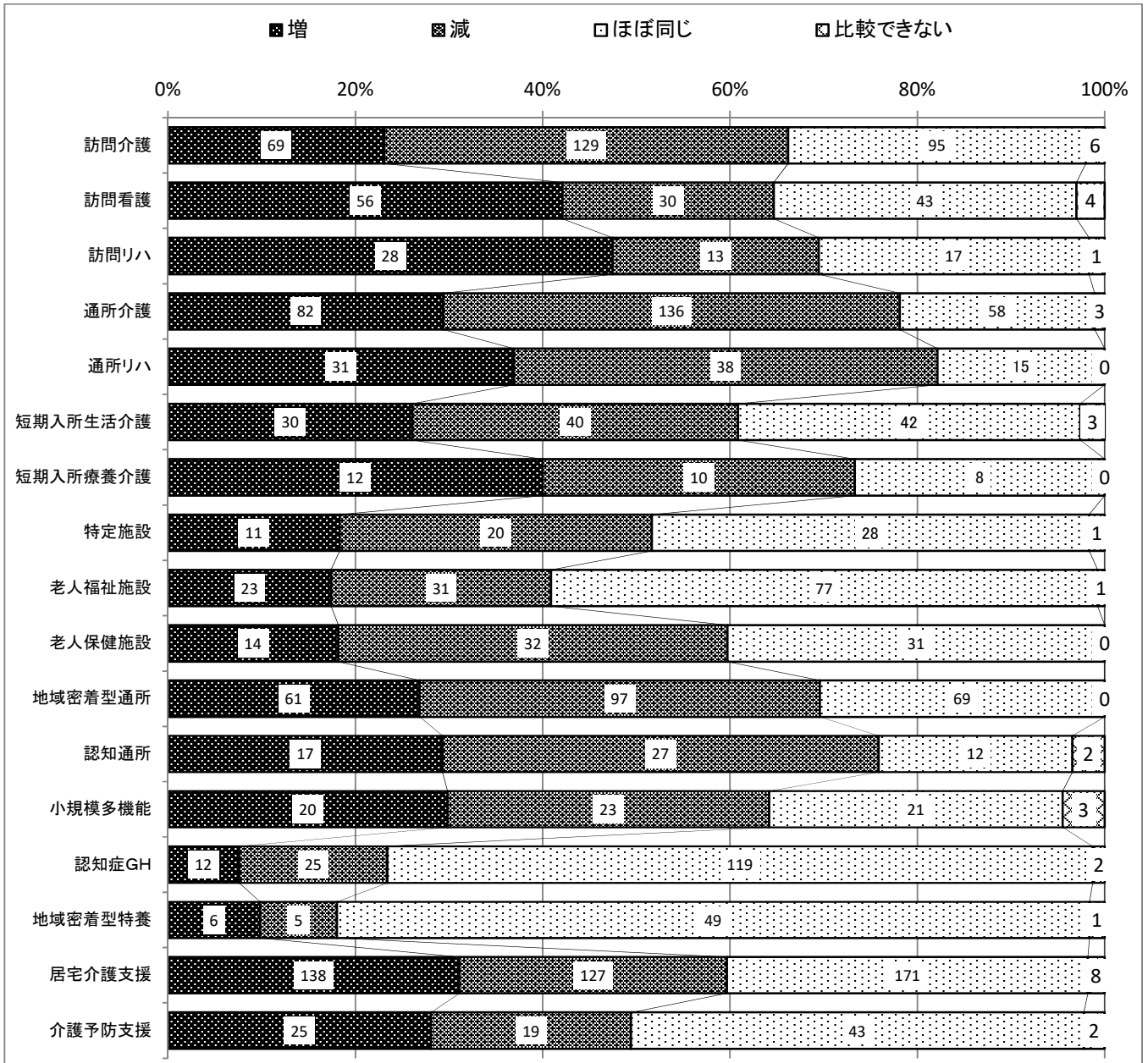
※1 内訳:居宅介護支援(21.2%)、通所介護(13.6%)、訪問介護(11.0%)等

Ⅲ 利用者の状況

| ○ 利用者の増減 | n= 2,456 | |
|----------|--------------|-----------|
| | 回答数 (事業所) | 割合 (%) |
| 増 | 649 | 26.4 |
| 減 | 827 | 33.7 |
| ほぼ同じ | 938 | 38.2 |
| 比較できない | 42 | 1.7 |



○サービス別割合

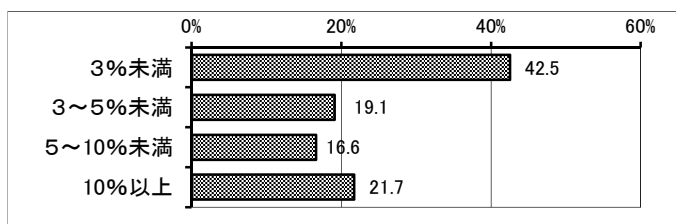


※サンプル数が少ないサービス（20未満）は除く。

IIで「増」と回答した事業所への質問

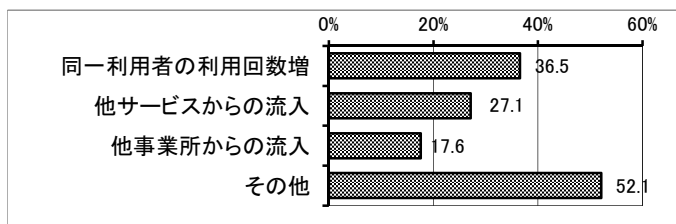
| ○ 増加率 | n= 649 | |
|-----------|--------------|-----------|
| | 回答数 (事業所) | 割合 (%) |
| 3%未満 | 276 | 42.5 |
| 3～5%未満 | 124 | 19.1 |
| 5～10%未満 | 108 | 16.6 |
| 10%以上(※1) | 141 | 21.7 |

※1 内訳:居宅介護支援(21.3%)、訪問介護(11.3%)、訪問看護(9.9%)地域密着型通所介護(9.9%)等



| ○ 増加の理由(複数回答) | n= 649 | |
|---------------|--------------|-----------|
| | 回答数 (事業所) | 割合 (%) |
| 同一利用者の利用回数増 | 237 | 36.5 |
| 他サービスからの流入 | 176 | 27.1 |
| 他事業所からの流入 | 114 | 17.6 |
| その他(※1) | 338 | 52.1 |

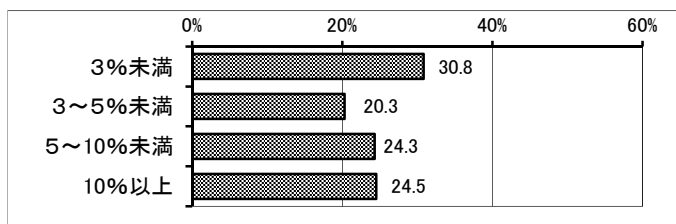
※1 新規利用者の獲得 等



IIで「減」と回答した事業所への質問

| ○ 減少率 | n= 827 | |
|-----------|--------------|-----------|
| | 回答数 (事業所) | 割合 (%) |
| 3%未満 | 255 | 30.8 |
| 3～5%未満 | 168 | 20.3 |
| 5～10%未満 | 201 | 24.3 |
| 10%以上(※1) | 203 | 24.5 |

※1 内訳:地域密着型通所介護(18.2%)、通所介護(16.3%)、訪問介護(15.8%)、居宅介護支援(12.8%)等

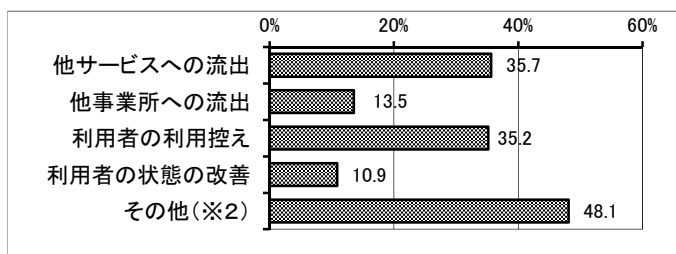


| ○ 減少の理由(複数回答) | n= 827 | |
|--------------------|--------------|-----------|
| | 回答数 (事業所) | 割合 (%) |
| 他サービスへの流出(※1) | 295 | 35.7 |
| 他事業所への流出 | 112 | 13.5 |
| コロナによる利用者の利用控え(※2) | 291 | 35.2 |
| 利用者の状態の改善 | 90 | 10.9 |
| その他(※3) | 398 | 48.1 |

※1 内訳:通所介護(21.4%)、訪問介護(15.9%)、地域密着型通所介護(14.2%)、居宅介護支援(9.8%)等

※2 内訳:通所介護(24.7%)、地域密着型通所介護(17.2%)、通所リハビリテーション(10.0%)等

※3 利用者の状態悪化(死亡・入院、施設入所)による減少 等



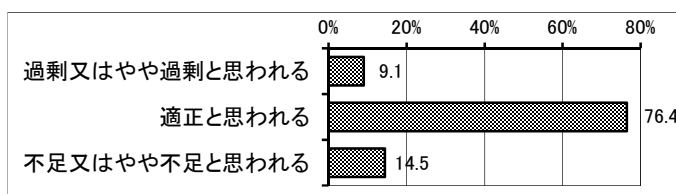
IV 地域における同一サービス事業所の充足状況(居宅系サービスのみ)

| ○ 地域における同一サービス事業所の充足状況 | n= 1,987 | |
|------------------------|--------------|-----------|
| | 回答数 (事業所) | 割合 (%) |
| 過剰又はやや過剰と思われる(※1) | 180 | 9.1 |
| 適正と思われる(※2) | 1,519 | 76.4 |
| 不足又はやや不足と思われる(※3) | 288 | 14.5 |

※1 内訳:通所介護(27.8%)、地域密着型通所介護(18.9%)、居宅介護支援(14.4%)等

※2 内訳:居宅介護支援(20.9%)、訪問介護(14.4%)、通所介護(13.2%)、地域密着型通所介護(10.2%)等

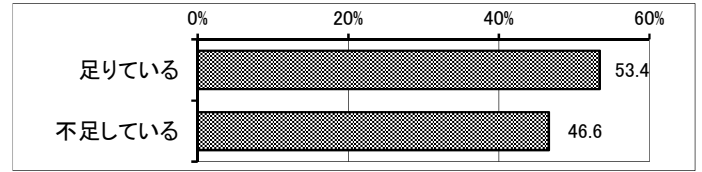
※3 内訳:居宅介護支援(31.9%)、訪問介護(19.4%)等



V 職員の状況

1 職員の充足状況

| ○ 職員の状況 | n= 2,510 | |
|---------|--------------|-----------|
| | 回答数 (事業所) | 割合 (%) |
| 足りている | 1,340 | 53.4 |
| 不足している | 1,170 | 46.6 |



2 不足している(今後増やしたい)職員数(常勤換算後)

| 職 種 | 事業所数(n=1,280) | | | | | | 延べ人数(※1) |
|------------------------|---------------|-----|-----|----|----|-----|----------|
| | 1人 | 2人 | 3人 | 4人 | 5人 | 6人～ | |
| 生活相談員 | 110 | 10 | 0 | 0 | 0 | 0 | 130 |
| リハビリ専門職 (PT、OT、ST等) | 114 | 12 | 4 | 0 | 0 | 1 | 156 |
| 看護職員 | 285 | 61 | 14 | 2 | 3 | 2 | 491 |
| 介護支援専門員 | 199 | 28 | 3 | 1 | 0 | 0 | 268 |
| 栄養士 | 26 | 0 | 0 | 0 | 0 | 0 | 26 |
| 介護職員・ 訪問介護員 | 345 | 347 | 112 | 33 | 30 | 12 | 1,835 |
| その他(※2) | 52 | 12 | 1 | 3 | 0 | 0 | 91 |

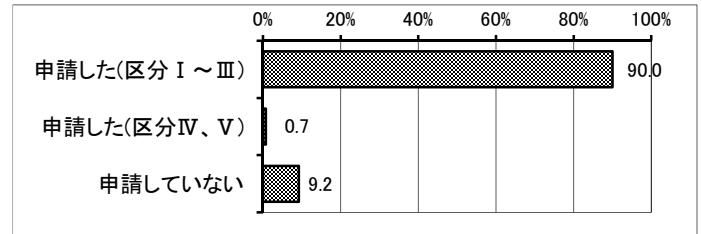
※1 「10人以上」は10人として計算

※2 その他の主な職種: 調理員、送迎担当、事務員

VI 処遇改善加算等の申請について

1 令和3年度処遇改善加算について

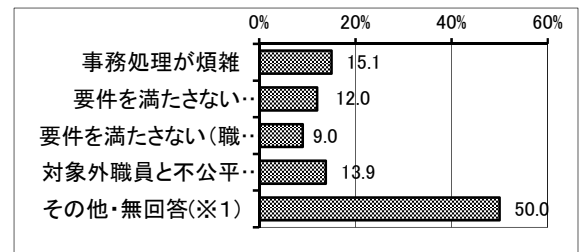
| ○ 申請の有無 | n= 1,797 | |
|-------------|--------------|-----------|
| | 回答数 (事業所) | 割合 (%) |
| 申請した(区分Ⅰ～Ⅲ) | 1,618 | 90.0 |
| 申請した(区分Ⅳ、Ⅴ) | 13 | 0.7 |
| 申請していない | 166 | 9.2 |
| 対象外 | 713 | |



1で「申請していない」と回答した事業所への質問

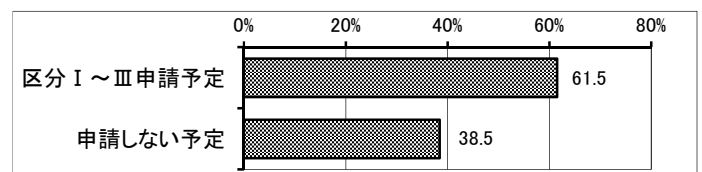
| ○ 申請しない理由(複数回答) | n= 166 | |
|------------------|--------------|-----------|
| | 回答数 (事業所) | 割合 (%) |
| 事務処理が煩雑 | 25 | 15.1 |
| 要件を満たさない(キャリアパス) | 20 | 12.0 |
| 要件を満たさない(職場環境) | 15 | 9.0 |
| 対象外職員と不公平が生じる | 23 | 13.9 |
| その他・無回答(※1) | 83 | 50.0 |

※1 「その他」の主な意見: 利用者負担の増加に配慮 等



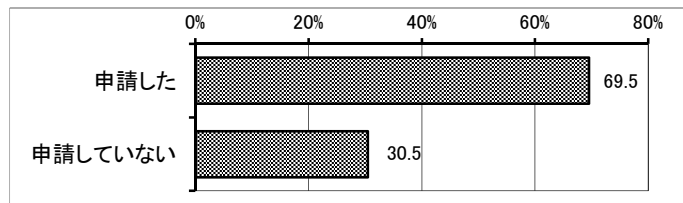
2 処遇改善加算Ⅳ、Ⅴの廃止後の予定について

| ○ 処遇改善加算の今後の 予定について(Ⅳ、Ⅴ事業所のみ) | n= 13 | |
|----------------------------------|--------------|-----------|
| | 回答数 (事業所) | 割合 (%) |
| 区分Ⅰ～Ⅲ申請予定 | 8 | 61.5 |
| 申請しない予定 | 5 | 38.5 |



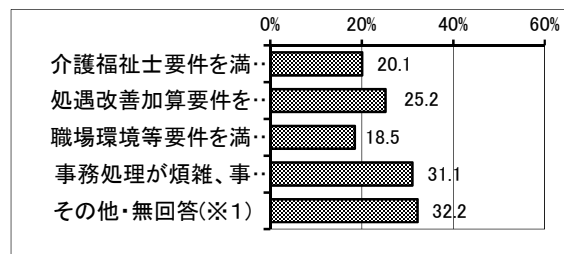
3 令和3年度特定処遇改善加算の状況

| ○ 申請の有無 | n= 1,794 | |
|---------|--------------|-----------|
| | 回答数 (事業所) | 割合 (%) |
| 申請した | 1,247 | 69.5 |
| 申請していない | 547 | 30.5 |
| 対象外 | 716 | |



3で「申請していない」と回答した事業所への質問

| ○ 申請しない理由(複数回答) | n= 547 | |
|-----------------|--------------|-----------|
| | 回答数 (事業所) | 割合 (%) |
| 介護福祉士要件を満たさない | 110 | 20.1 |
| 処遇改善加算要件を満たさない | 138 | 25.2 |
| 職場環境等要件を満たさない | 101 | 18.5 |
| 事務処理が煩雑、事務が多い | 170 | 31.1 |
| その他・無回答(※1) | 176 | 32.2 |

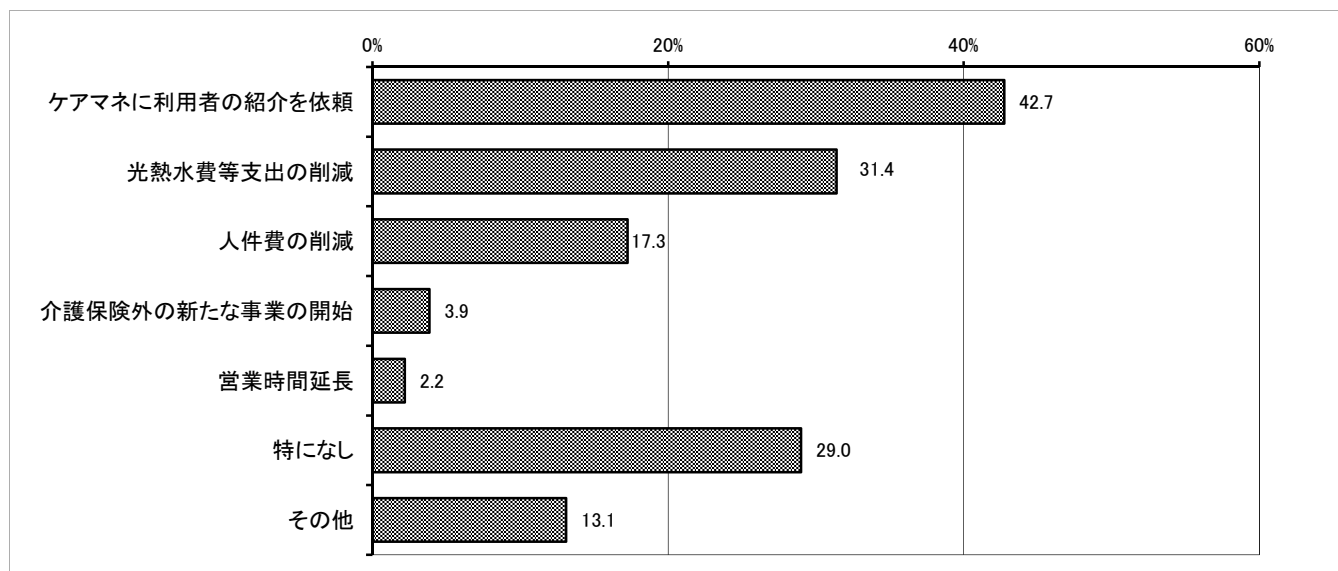


※1 法人内や職員間に不公平が生じないようにするため 等

VII 収益増加のために行ったこと(加算申請以外)

| ○ 選択項目(複数回答) | n= 2,510 | |
|----------------|--------------|-----------|
| | 回答数 (事業所) | 割合 (%) |
| ケアマネに利用者の紹介を依頼 | 1,073 | 42.7 |
| 光熱水費等支出の削減 | 788 | 31.4 |
| 人件費の削減 | 433 | 17.3 |
| 介護保険外の新たな事業の開始 | 97 | 3.9 |
| 営業時間延長 | 55 | 2.2 |
| 特になし | 728 | 29.0 |
| その他(※1) | 329 | 13.1 |

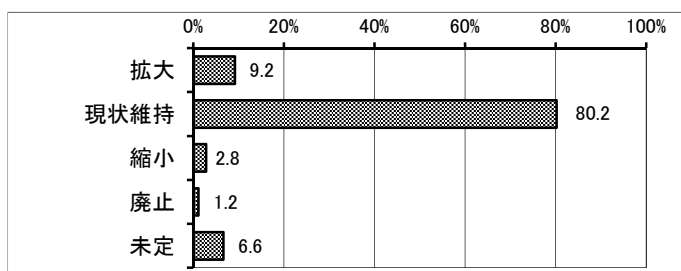
※1 新規利用者の受入強化、職員の増員、広報活動の強化 等



VIII 今後の予定

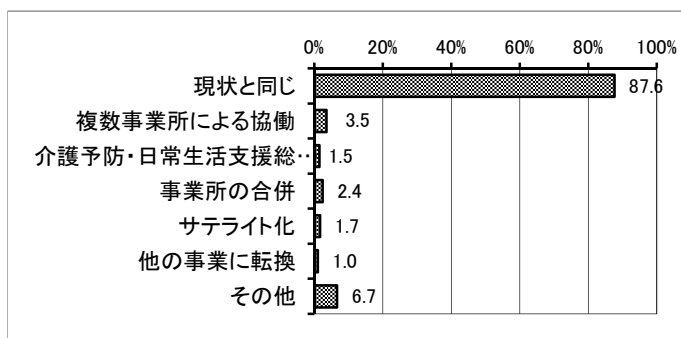
1 今後の事業の方向性について

| ○ 選択項目 | n= 2,510 | |
|--------|--------------|-----------|
| | 回答数 (事業所) | 割合 (%) |
| 拡大 | 231 | 9.2 |
| 現状維持 | 2,013 | 80.2 |
| 縮小 | 71 | 2.8 |
| 廃止 | 29 | 1.2 |
| 未定 | 166 | 6.6 |



2 事業展開について

| ○ 選択項目(複数回答) | n= 2,510 | |
|---------------------|--------------|-----------|
| | 回答数 (事業所) | 割合 (%) |
| 現状と同じ | 2,200 | 87.6 |
| 複数事業所による協働 | 89 | 3.5 |
| 介護予防・日常生活支援総合事業への参入 | 38 | 1.5 |
| 事業所の合併 | 61 | 2.4 |
| サテライト化 | 43 | 1.7 |
| 他の事業に転換 | 26 | 1.0 |
| その他(※1) | 168 | 6.7 |

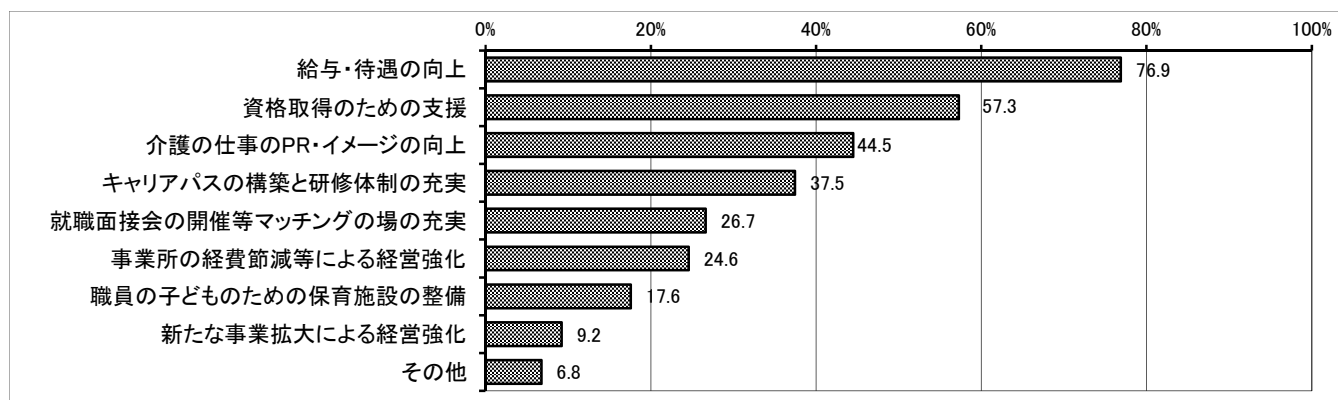


※1 職員の増員、定員増の検討 等

IX 人材確保・定着のために必要なこと

| ○ 選択項目(複数回答) | n= 2,510 | |
|---------------------|--------------|-----------|
| | 回答数 (事業所) | 割合 (%) |
| 給与・待遇の向上 | 1,930 | 76.9 |
| 資格取得のための支援 | 1,438 | 57.3 |
| 介護の仕事のPR・イメージの向上 | 1,117 | 44.5 |
| キャリアパスの構築と研修体制の充実 | 940 | 37.5 |
| 就職面接会の開催等マッチングの場の充実 | 669 | 26.7 |
| 事業所の経費節減等による経営強化 | 617 | 24.6 |
| 職員の子どものための保育施設の整備 | 441 | 17.6 |
| 新たな事業拡大による経営強化 | 231 | 9.2 |
| その他(※1) | 170 | 6.8 |

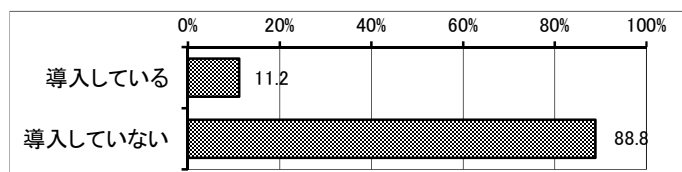
※1 職場環境(休暇の取りやすさ、人間関係等)の改善、職員育成環境 等



X 介護ロボット、介護ソフトの導入状況

1 介護ロボットの導入状況

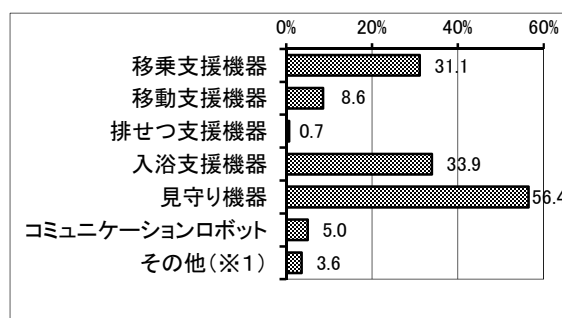
| ○ 介護ロボット導入の有無 | n= 2,510 | |
|---------------|--------------|-----------|
| | 回答数 (事業所) | 割合 (%) |
| 導入している | 280 | 11.2 |
| 導入していない | 2,230 | 88.8 |



1で「導入している」と回答した事業所への質問

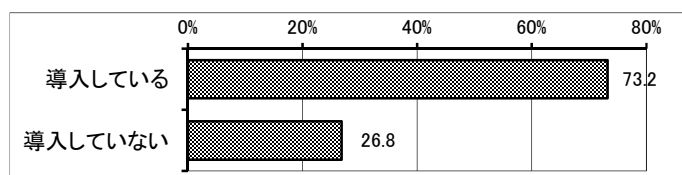
| ○ 導入している機種(複数回答) | n= 280 | |
|------------------|--------------|-----------|
| | 回答数 (事業所) | 割合 (%) |
| 移乗支援機器 | 87 | 31.1 |
| 移動支援機器 | 24 | 8.6 |
| 排せつ支援機器 | 2 | 0.7 |
| 入浴支援機器 | 95 | 33.9 |
| 見守り機器 | 158 | 56.4 |
| コミュニケーションロボット | 14 | 5.0 |
| その他(※1) | 10 | 3.6 |

※1 服薬支援機器 等



2 ICT(介護ソフト)の導入状況

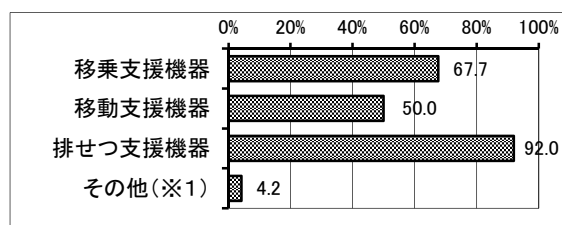
| ○ 介護ソフト導入の有無 | n= 2,510 | |
|--------------|--------------|-----------|
| | 回答数 (事業所) | 割合 (%) |
| 導入している | 1,837 | 73.2 |
| 導入していない | 673 | 26.8 |



1で「導入している」と回答した事業所への質問

| ○ 導入している機種(複数回答) | n= 1,837 | |
|------------------|--------------|-----------|
| | 回答数 (事業所) | 割合 (%) |
| 記録業務(介護記録) | 1243 | 67.7 |
| 情報共有 | 919 | 50.0 |
| 請求業務 | 1690 | 92.0 |
| その他(※1) | 77 | 4.2 |

※1 ケアマネジメント支援システム(ケアプランの作成、モニタリング等)、給与・会計管理 等



XI 介護保険制度に係る国・県への要望

| ○ 選択項目(複数回答) | n= 2,510 | |
|---------------|--------------|-----------|
| | 回答数 (事業所) | 割合 (%) |
| 報酬単価の引上げ(※1) | 1,920 | 76.5 |
| 介護人材確保の推進(※2) | 1,500 | 59.8 |
| 報酬体系の簡素化 | 1,225 | 48.8 |
| 処遇改善加算の恒久化 | 961 | 38.3 |
| 人員基準の緩和 | 240 | 9.6 |
| 居宅系サービスの総量規制 | 119 | 4.7 |
| 新たな加算の創設 | 135 | 5.4 |
| 基準該当サービスの活用 | 120 | 4.8 |
| その他 | 261 | 10.4 |

※1 内訳:居宅介護支援(16.9%)、訪問介護(12.1%)、通所介護(11.8%)、地域密着型通所介護(10.2%)等

※2 内訳:居宅介護支援(13.7%)、訪問介護(12.7%)、通所介護(12.5%)等

