

長野県の地域包括ケア体制の 「見える化」について

介護支援課

地域包括ケア体制構築状況の「見える化」について(これまでの成果)

- 地域包括ケア体制構築状況の「見える化」について、これまでの成果・課題を踏まえ、見直しを行い、2025年、2040年を見据えて地域包括ケア体制の深化・確立を図る。

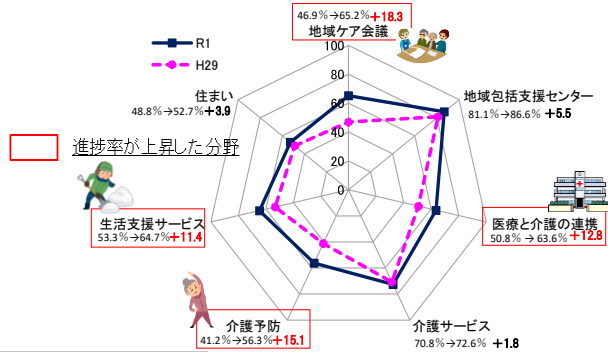
第6期・第7期計画期間における可視化調査の取組の成果

- 平成26年介護保険制度改正などにより、市町村に新たに求められた取組について、早期の着手を促し、進捗について把握するため、取組の有無や、整備状況を中心に指標を設定してきた

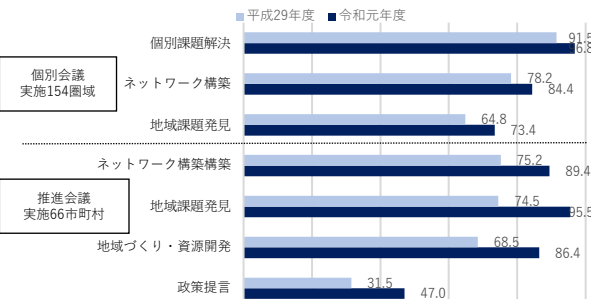
	【H26】	【H29】	【R1】
・地域ケア個別会議の開催状況	125圏域 (80.6%)	139圏域 (89.7%)	154圏域 (92.8%)
・医療と介護との協議の場の開催状況	66.9%	89.7%	95.8%
・生活支援コーディネーターの配置状況	0%	85.8%	97.0%

取組状況について着実な進捗を確認

これまでの調査項目の例



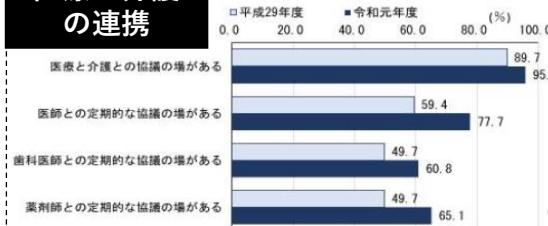
地域ケア会議



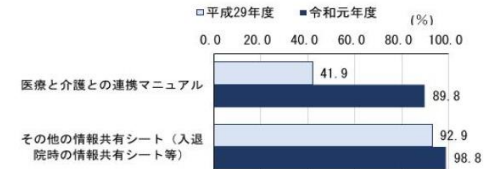
- 会議設置の有無、機能の有無は把握可能

医療と介護の連携

【医療と介護の協議の場】



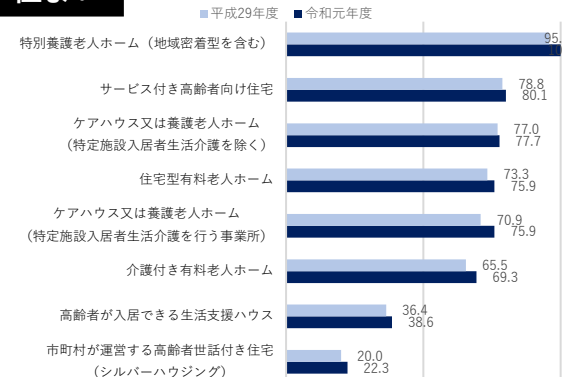
【情報共有に向けた連携ツール】



- 場の有無、ツールの有無は把握可能
- 実際の在宅介護の進捗状況などは把握できない

住まい

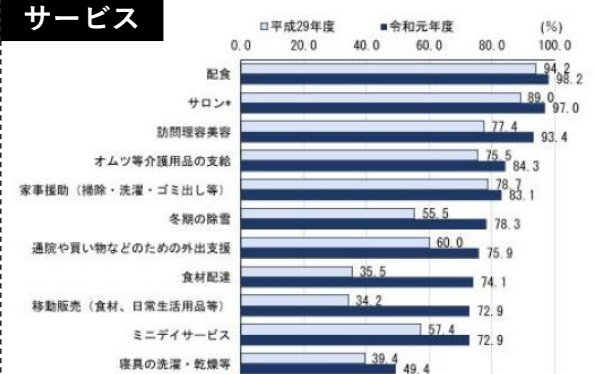
【高齢者向け住まいの整備状況】



- 住まいの各種別の有無は把握可能
- 地域に必要なものの評価とはなっていない
- 所得状況等に応じた住まいの充足率は不明

生活支援サービス

【生活支援サービスの実施状況】



- 生活支援サービスの有無は把握可能
- 地域における高齢者の生活ニーズを踏まえての充足率となっているか不明

第9期の地域包括ケア体制構築状況の「見える化」について

これまでの課題

- 取組や整備の状況については把握可能であるが、「成果」を見るのが困難

※ 適切なアウトカム指標を設定し、調査設計の見直しが必要

調査方法（項目）の見直し

- 市町村が、課題を把握し、より強化すべき取組を分かりやすく見える化するため、成果を中心に評価（配点）する調査設計に見直し
 - ※ 最終アウトカム（KGI）及び、その達成に関連のある取組指標（KPI）を分野ごとに設定
（参考）これまでの調査：390項目 → 見直し：約150項目
- 既存の統計情報を指標に取り入れ、回答者の負担軽減を図る

R3～4 調査実施

- 調査・分析を実施後、市町村と意見交換の上、今後、更なる精緻化も検討
- よりKGIと関連の強いKPIを把握し、重点的に加点
 - ※調査実施後に配点について検討

※ 調査実施にあたっては、市町村に説明会を開催のうえ意見照会し、必要な修正を行った

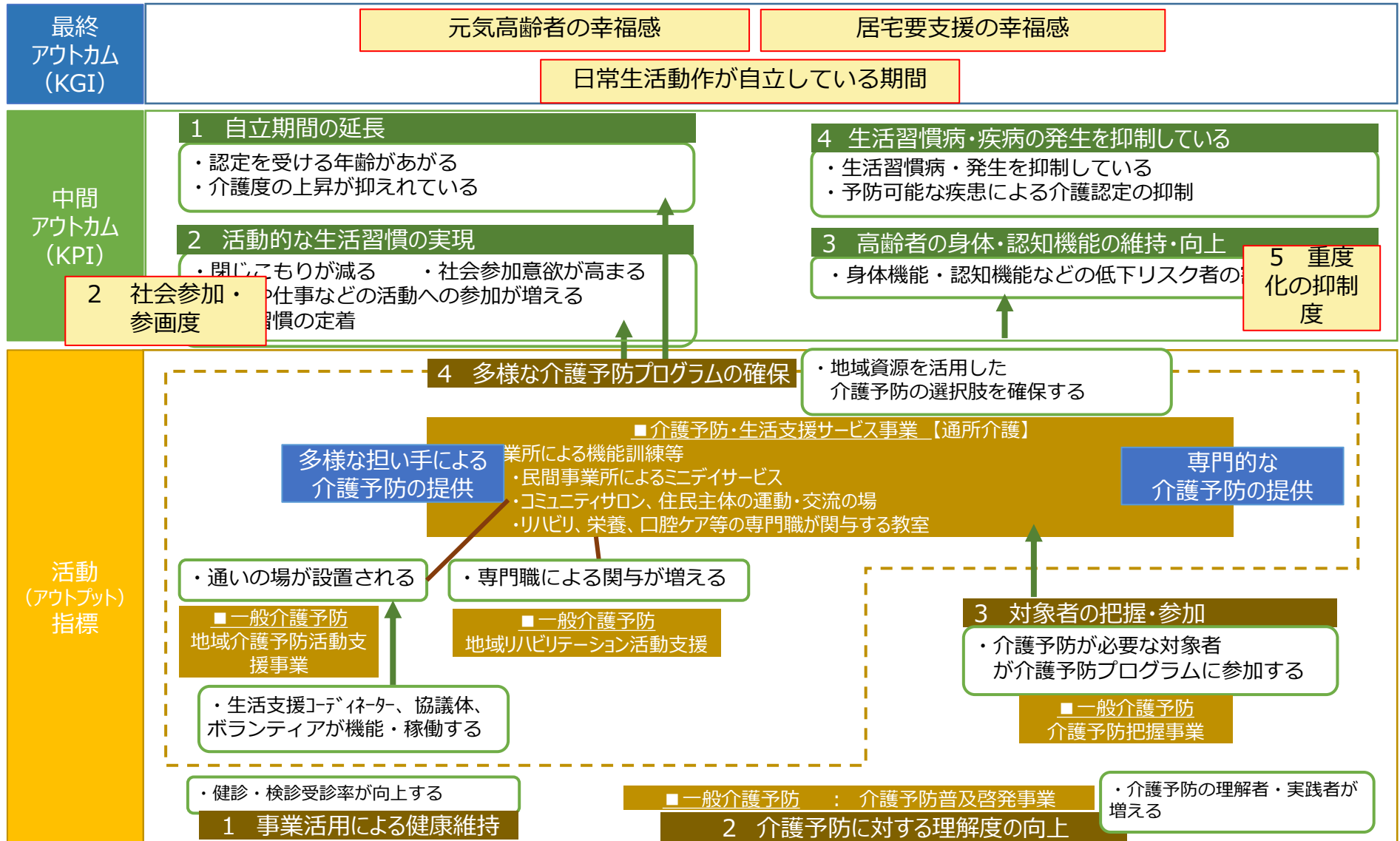
新しい県「見える化」の評価項目の例

分野	最終アウトカム（KGI）の例	中間アウトカム（KPI）の例
介護予防	<ul style="list-style-type: none"> ・健康寿命（日常生活動作が自立している期間） ・年齢等調整済み要介護認定率 	<ul style="list-style-type: none"> ・社会参加意欲 ・閉じこもりリスク高齢者の割合 ・要支援者のサービス利用1年後重症化率
生活支援	<ul style="list-style-type: none"> ・元気高齢者の幸福感 ・社会参加・参画度 	<ul style="list-style-type: none"> ・在宅療養率 ・要介護3以上の者の在宅サービス利用率 ・生活支援サービスの充実を必要と感じている者の割合
医療と介護の連携	<ul style="list-style-type: none"> ・在宅死亡率 ・老人ホーム等死亡率 	<ul style="list-style-type: none"> ・ACPの実施割合 ・入退院時の情報提供率 ・退院調整の実施率
住まい	<ul style="list-style-type: none"> ・在宅療養者の満足度 （・施設入所者の幸福感・満足度） <p>※現状、数値の取得は不可</p>	<ul style="list-style-type: none"> ・施設入所を希望する理由が「住まいの構造」のみの割合 ・特養の入所待機期間 ・特養及び有料老人ホーム等利用者の所得段階割合
介護保険の信頼性	<ul style="list-style-type: none"> ・健康寿命（日常生活動作が自立している期間） ・満足度（必要なサービスが過不足なく提供） 	<ul style="list-style-type: none"> ・介護給付の見込（推計）との乖離率 ・要介護認定率の見込との乖離率 ・要介護リスクの抑制

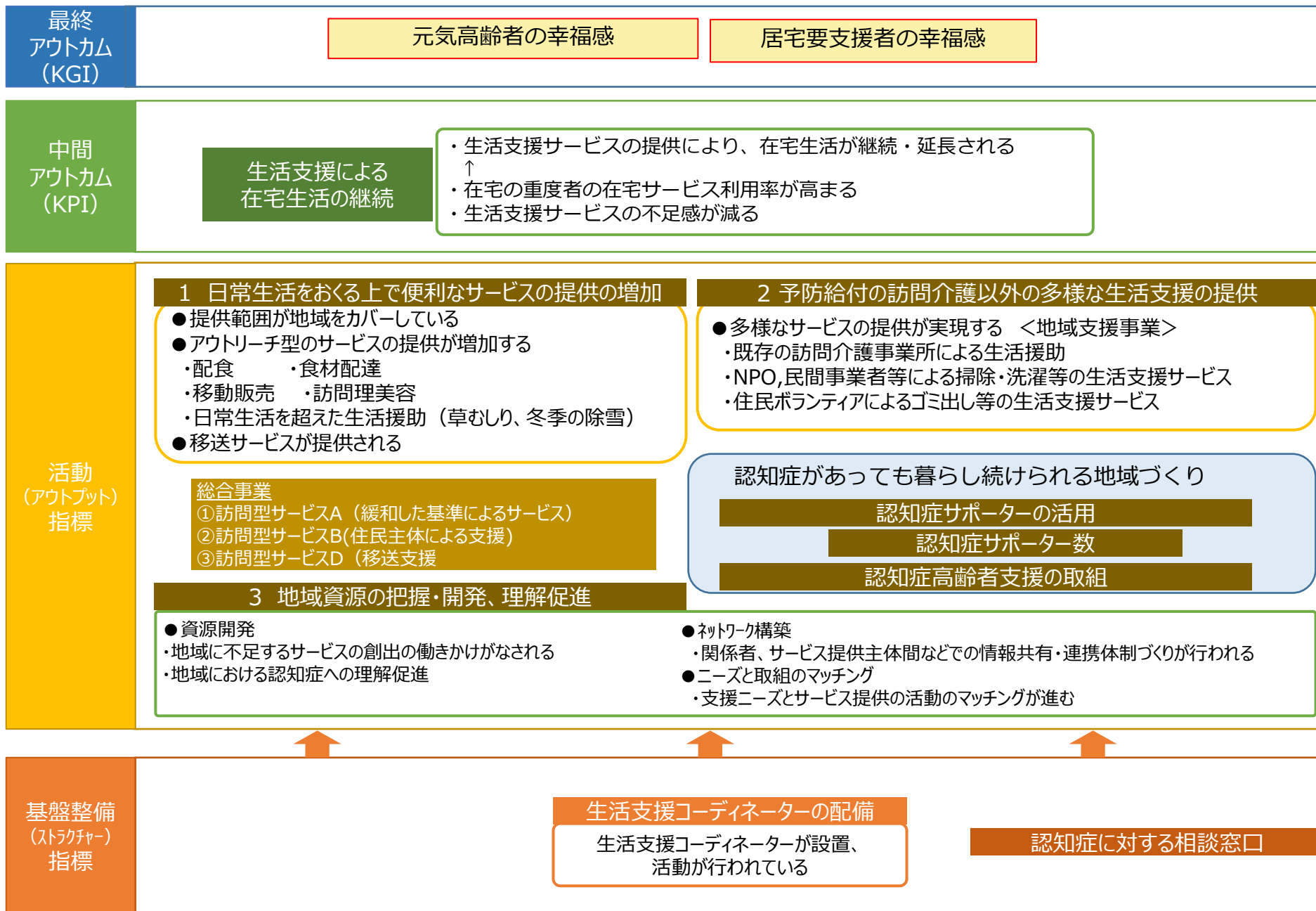
※ このほか、アウトプット指標、ストラクチャー指標など、参考指標も含めて必要な調査項目を設定

地域包括ケア体制の達成のための各分野の取組のロジックモデルの例

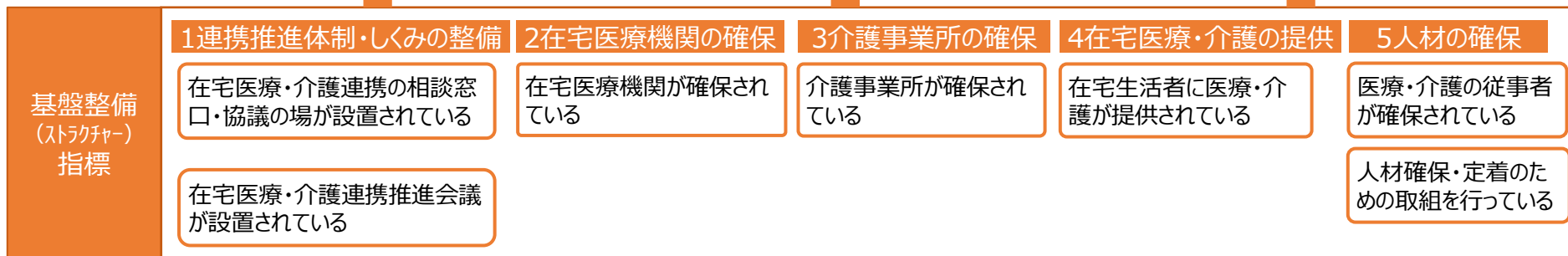
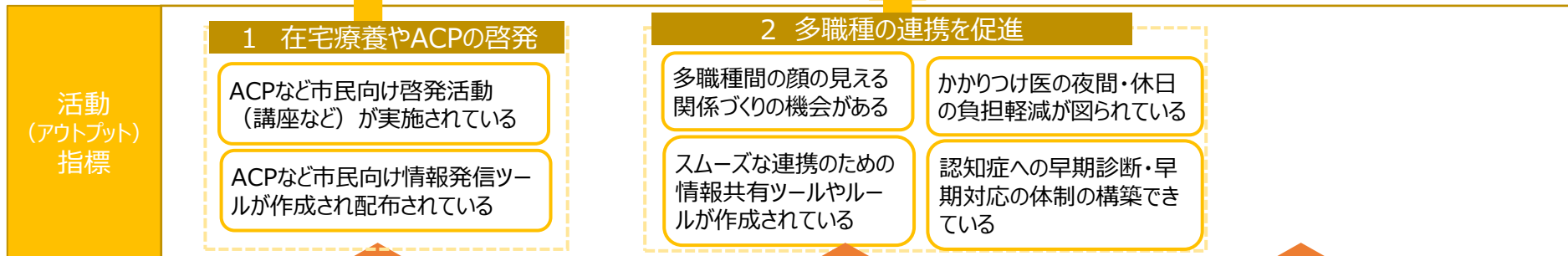
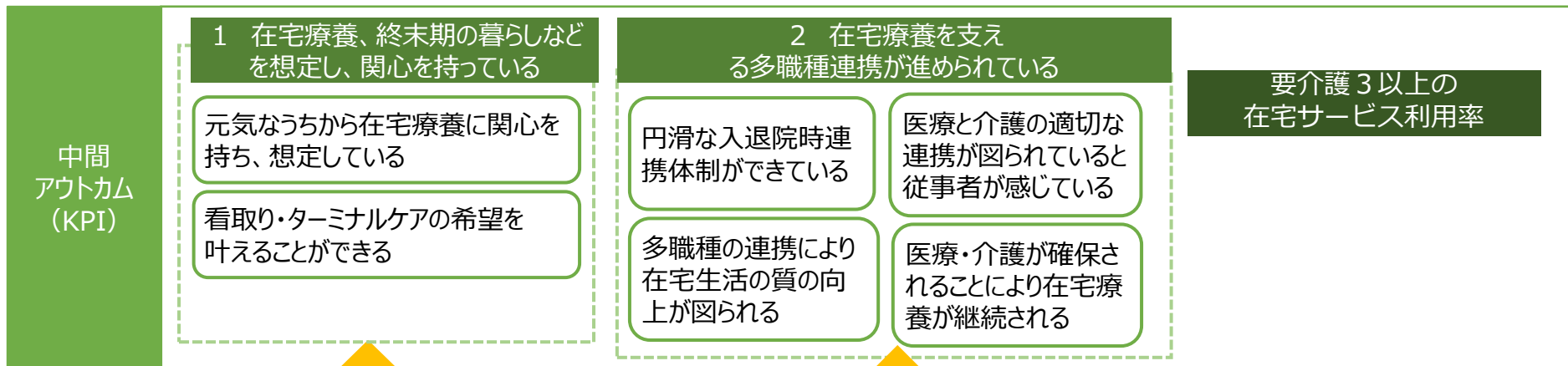
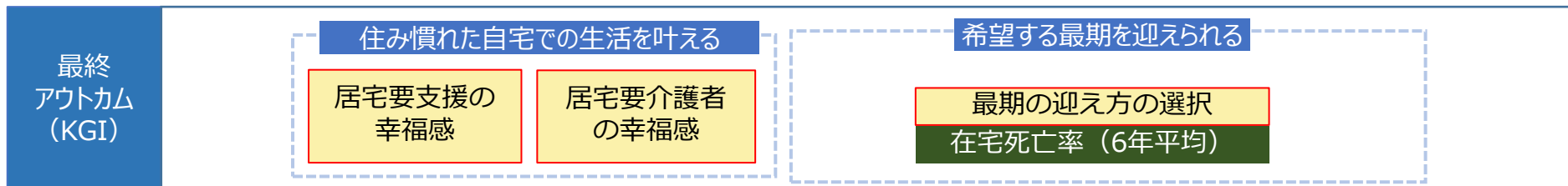
I 介護予防



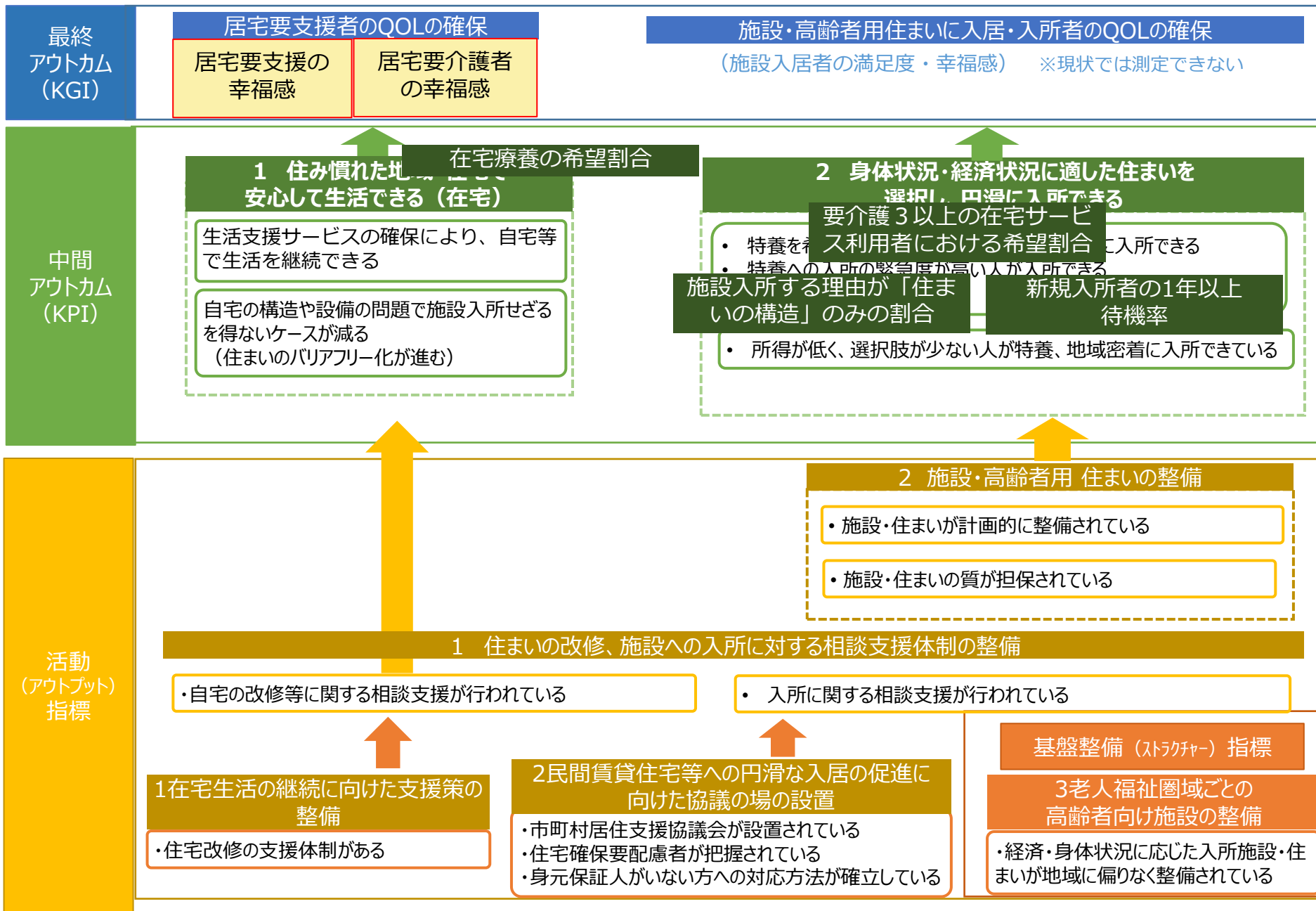
Ⅱ 生活支援



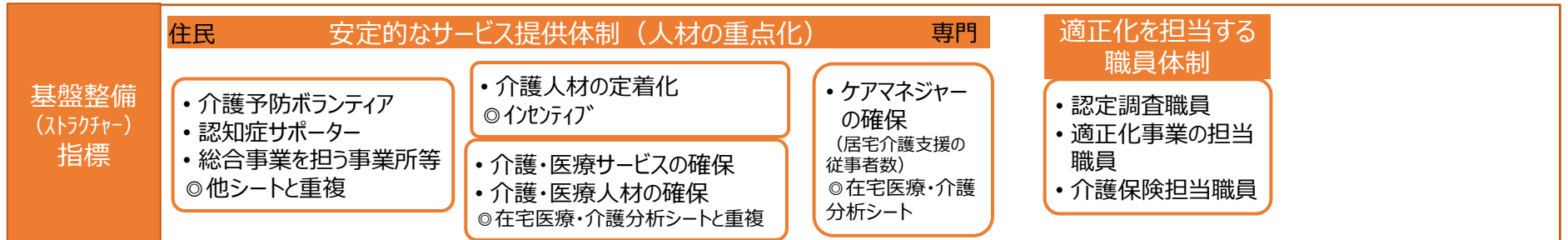
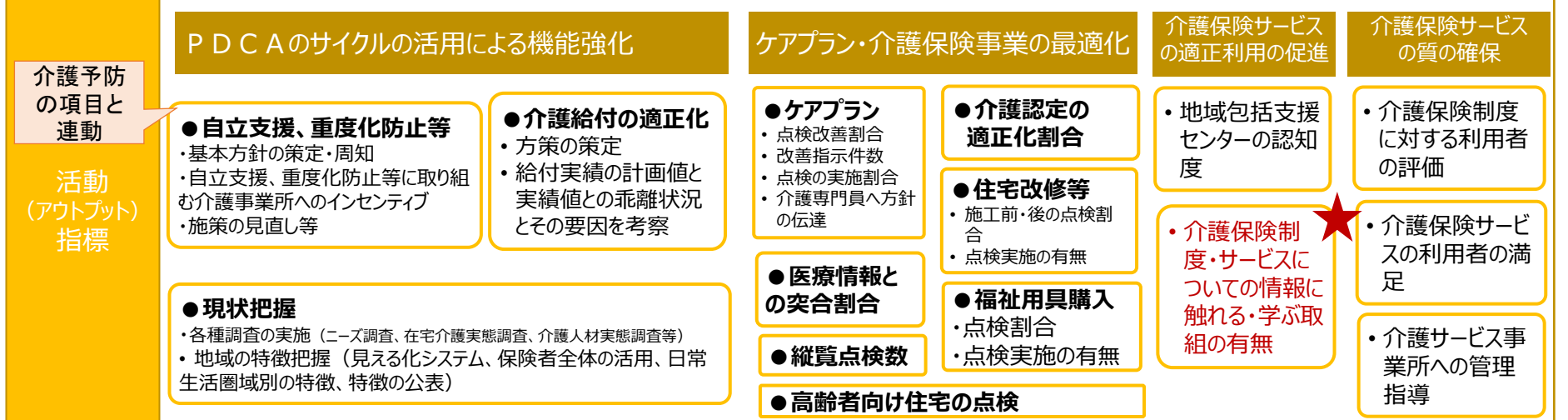
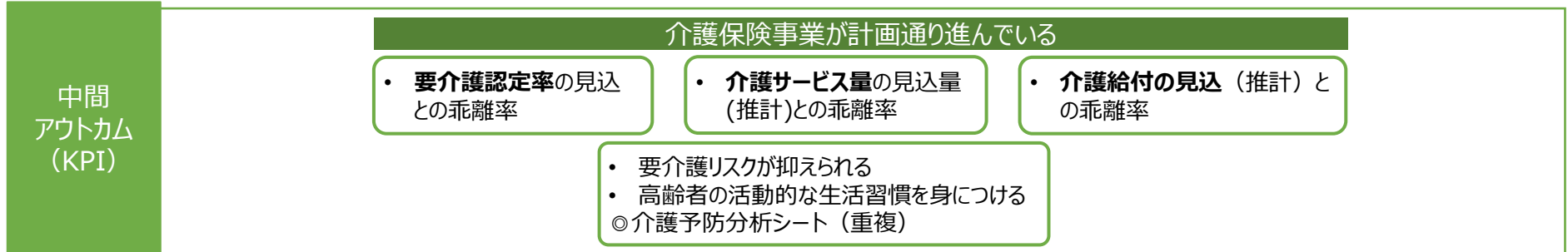
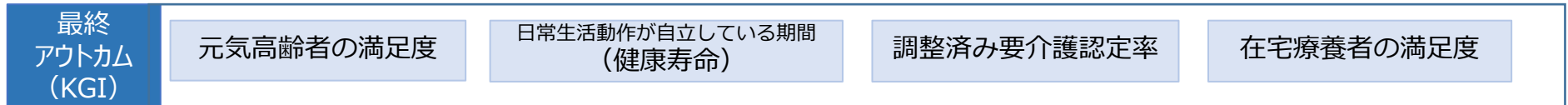
Ⅲ 在宅医療・介護連携



IV 住まい



IV 介護保険事業の信頼性



★ …市町村アンケートで新たに収集

長野県見える化分析シート(各シート部分抜粋)

介護予防

令和4年度 地域包括ケア体制の構築状況の見える化調査分析シート(介護予防)

1. 1-1自覚期間が延長している (できるとき)

2020	2021	2022	n	順位	差
81.1歳	81.4歳	81.1歳	23	81.1	
81.1歳	81.4歳	81.1歳	23	81.1	

2020	2021	2022	n	順位	差
81.1歳	81.4歳	81.1歳	23	81.1	
81.1歳	81.4歳	81.1歳	23	81.1	

1-3 介護リスクが抑えられている

2019	2021	2022	n	順位	差
21.1%	21.1%	21.1%	639	29	21.8%

2019	2021	2022	n	順位	差
21.1%	21.1%	21.1%	639	29	21.8%

1-2 2歳未満で在宅で選択できている

2020	2021	2022	n	順位	差
20.2%	20.4%	20.2%	20	20.3%	

2020	2021	2022	n	順位	差
20.2%	20.4%	20.2%	20	20.3%	

2. 2-1介護保険の1年後の定率化が抑制されている

2020	2021	2022	n	順位	差
27.7%	27.7%	27.7%	1.1	23.2	20.6%

2020	2021	2022	n	順位	差
27.7%	27.7%	27.7%	1.1	23.2	20.6%

2. 2-2 介護保険の改定率の抑制

2020	2021	2022	n	順位	差
150	330	13	13	★ 252.5	

2. 2-3 介護保険の改定率の抑制

2020	2021	2022	n	順位	差
150	330	13	13	★ 252.5	

3. 3-1 介護保険の改定率の抑制

2020	2021	2022	n	順位	差
150	330	13	13	★ 252.5	

3. 3-2 介護保険の改定率の抑制

2020	2021	2022	n	順位	差
150	330	13	13	★ 252.5	

3. 3-3 介護保険の改定率の抑制

2020	2021	2022	n	順位	差
150	330	13	13	★ 252.5	

3. 3-4 介護保険の改定率の抑制

2020	2021	2022	n	順位	差
150	330	13	13	★ 252.5	

3. 3-5 介護保険の改定率の抑制

2020	2021	2022	n	順位	差
150	330	13	13	★ 252.5	

3. 3-6 介護保険の改定率の抑制

2020	2021	2022	n	順位	差
150	330	13	13	★ 252.5	

3. 3-7 介護保険の改定率の抑制

2020	2021	2022	n	順位	差
150	330	13	13	★ 252.5	

令和4年度 地域包括ケア体制の構築状況の見える化調査分析シート(介護予防)

1-2 2歳未満で在宅で選択できている

2020	2021	2022	n	順位	差
16.9%	16.8%	16.9%	72	72	15.5%

2020	2021	2022	n	順位	差
16.9%	16.8%	16.9%	72	72	15.5%

2. 2-1 介護保険の1年後の定率化が抑制されている

2020	2021	2022	n	順位	差
27.7%	27.7%	27.7%	1.1	23.2	20.6%

2020	2021	2022	n	順位	差
27.7%	27.7%	27.7%	1.1	23.2	20.6%

2. 2-2 介護保険の改定率の抑制

2020	2021	2022	n	順位	差
150	330	13	13	★ 252.5	

2. 2-3 介護保険の改定率の抑制

2020	2021	2022	n	順位	差
150	330	13	13	★ 252.5	

2. 2-4 介護保険の改定率の抑制

2020	2021	2022	n	順位	差
150	330	13	13	★ 252.5	

2. 2-5 介護保険の改定率の抑制

2020	2021	2022	n	順位	差
150	330	13	13	★ 252.5	

2. 2-6 介護保険の改定率の抑制

2020	2021	2022	n	順位	差
150	330	13	13	★ 252.5	

2. 2-7 介護保険の改定率の抑制

2020	2021	2022	n	順位	差
150	330	13	13	★ 252.5	

2. 2-8 介護保険の改定率の抑制

2020	2021	2022	n	順位	差
150	330	13	13	★ 252.5	

2. 2-9 介護保険の改定率の抑制

2020	2021	2022	n	順位	差
150	330	13	13	★ 252.5	

2. 2-10 介護保険の改定率の抑制

2020	2021	2022	n	順位	差
150	330	13	13	★ 252.5	

2. 2-11 介護保険の改定率の抑制

2020	2021	2022	n	順位	差
150	330	13	13	★ 252.5	

2. 2-12 介護保険の改定率の抑制

2020	2021	2022	n	順位	差
150	330	13	13	★ 252.5	

2. 2-13 介護保険の改定率の抑制

2020	2021	2022	n	順位	差
150	330	13	13	★ 252.5	

令和4年度 地域包括ケア体制の構築状況の見える化調査分析シート(介護予防)

2. 2-1 介護保険の1年後の定率化が抑制されている

2020	2021	2022	n	順位	差
16.9%	16.8%	16.9%	72	72	15.5%

2020	2021	2022	n	順位	差
16.9%	16.8%	16.9%	72	72	15.5%

2. 2-2 介護保険の改定率の抑制

2020	2021	2022	n	順位	差
150	330	13	13	★ 252.5	

2. 2-3 介護保険の改定率の抑制

2020	2021	2022	n	順位	差
150	330	13	13	★ 252.5	

2. 2-4 介護保険の改定率の抑制

2020	2021	2022	n	順位	差
150	330	13	13	★ 252.5	

2. 2-5 介護保険の改定率の抑制

2020	2021	2022	n	順位	差
150	330	13	13	★ 252.5	

2. 2-6 介護保険の改定率の抑制

2020	2021	2022	n	順位	差
150	330	13	13	★ 252.5	

2. 2-7 介護保険の改定率の抑制

2020	2021	2022	n	順位	差
150	330	13	13	★ 252.5	

2. 2-8 介護保険の改定率の抑制

2020	2021	2022	n	順位	差
150	330	13	13	★ 252.5	

2. 2-9 介護保険の改定率の抑制

2020	2021	2022	n	順位	差
150	330	13	13	★ 252.5	

2. 2-10 介護保険の改定率の抑制

2020	2021	2022	n	順位	差
150	330	13	13	★ 252.5	

2. 2-11 介護保険の改定率の抑制

2020	2021	2022	n	順位	差
150	330	13	13	★ 252.5	

2. 2-12 介護保険の改定率の抑制

2020	2021	2022	n	順位	差
150	330	13	13	★ 252.5	

2. 2-13 介護保険の改定率の抑制

2020	2021	2022	n	順位	差
150	330	13	13	★ 252.5	

2. 2-14 介護保険の改定率の抑制

2020	2021	2022	n	順位	差
150	330	13	13	★ 252.5	

2. 2-15 介護保険の改定率の抑制

2020	2021	2022	n	順位	差
150	330	13	13	★ 252.5	

令和4年度 地域包括ケア体制の構築状況の見える化調査分析シート(介護予防)

3. 3-1 介護保険の改定率の抑制

2019	2022	n	順位	差
7.12 点	7.05 点	633	56	7.14 点

2019	2022	n	順位	差
7.12 点	7.05 点	633	56	7.14 点

3. 3-2 介護保険の改定率の抑制

2019	2022	n	順位	差
6.63 点	6.46 点	860	40	6.41 点

2019	2022	n	順位	差
6.63 点	6.46 点	860	40	6.41 点

3. 3-3 介護保険の改定率の抑制

2019	2022	n	順位	差
63.2 %	74.2 %	620	43	74.0 %

2019	2022	n	順位	差
63.2 %	74.2 %	620	43	74.0 %

3. 3-4 介護保険の改定率の抑制

2019	2022	n	順位	差
46.8 %	54.8 %	823	24	52.2 %

2019	2022	n	順位	差
46.8 %	54.8 %	823	24	52.2 %

3. 3-5 介護保険の改定率の抑制

2019	2022	n	順位	差
68.3 %	64.2 %	649	51	67.2 %

2019	2022	n	順位	差
68.3 %	64.2 %	649	51	67.2 %

3. 3-6 介護保険の改定率の抑制

2019	2022	n	順位	差
12.3 %	27.0 %	152	27	24.1 %

2019	2022	n	順位	差
12.3 %	27.0 %	152	27	24.1 %

3. 3-7 介護保険の改定率の抑制

2019	2022	n	順位	差
25.0 %	56.5 %	191	12	★ 48.5 %

2019	2022	n	順位	差
25.0 %	56.5 %	191	12	★ 48.5 %

3. 3-8 介護保険の改定率の抑制

2019	2022	n	順位	差
1.1 点	1.1 点	108	17	1.0 点

2019	2022	n	順位	差
1.1 点	1.1 点	108	17	1.0 点

3. 3-9 介護保険の改定率の抑制

2019	2022	n	順位	差
10.3 %	22.8 %	158	14	★ 18.3 %

2019	2022	n	順位	差
10.3 %	22.8 %	158	14	★ 18.3 %

3. 3-10 介護保険の改定率の抑制

2019	2022	n	順位	差
1.0 点	1.1 点	36	8	

「地域資源が一目で分かるマップ」の作成

- 第8期計画期間において、希望する全ての日常生活圏域で介護サービス等の「地域資源が一目で分かるマップ」を作成 ※ 令和3年度：10市町村 / 令和4年度：44市町村

【例】長野市（第二地区）

長野市の生活お役立ちマップ 第二地区



公共施設

NO	分類	名称	住所	連絡先
1	公民館	城山公民館	長野東之門町2462	232-3111
2	地域包括支援センター	長野市地域包括支援センター ケアポート三輪	三輪5-43-20	235-2215
3	地域包括支援センター	長野市地域包括支援センター 博愛の園	浅川東条295-5	256-6530

病院・診療所

NO	分類	名称	住所	連絡先
1	病院	医療法人博和会上松病院	上松5-3-10	241-1628
2	診療所	小谷医院	上松2-22-18	232-8360
3	診療所	みやがわ小児科医院	上松2-21-7	232-3049
4	診療所	加田クリニック	上松2-29-16	233-5668
5	診療所	うえまつ整形外科リハビリテーション科クリニック	上松3-23-20	217-1154
6	診療所	医療法人康成会太田徳原内科クリニック	上松4-1-3	241-3570
7	診療所	片桐内科クリニック	上松4-33-7	215-1900
8	診療所	川上内科医院	上松4-6-2	241-5033
9	診療所	村山眼科医院	上松4-7-9	259-1160
10	診療所	鳥田医院	精清水1-12-14	234-7372
11	歯科医院	峯村歯科医院	上松1-16-34	234-4400
12	歯科医院	うえまつ歯科	上松1-5-18	234-1182
13	歯科医院	村川歯科医院	上松2-22-17	233-0631
14	歯科医院	河野歯科医院	上松2-2-20	235-2665
15	歯科医院	松澤歯科医院	上松2-29-3	237-6698
16	歯科医院	ハート歯科	上松4-33-11号	243-0121
17	歯科医院	大門歯科クリニック	大門町51-1拾身*13階	232-3825
18	歯科医院	鈴木歯科医院	精清水1-15-18	235-0763

薬局

NO	分類	名称	住所	連絡先
1	薬局	コヤマ薬局	元善町483	232-3665
2	薬局	笠原十兵衛薬局	伊勢町319	232-2330
3	薬局	調剤薬局マツトキヨシ上松店	上松2-26-7-1	237-8825
4	薬局	アーク調剤薬局長野上松店	上松3-23-20	219-6845
5	薬局	湯谷ひとみ薬局	上松4-33-8	213-0311
6	薬局	フタキ薬局	上松4-5-11	241-3316
7	薬局	あさひ薬局	上松4-5-2	215-1310
8	薬局	F.D.安田薬局	上松5-7-1	243-0810
9	薬局	大門薬局	大門町509	232-2140

介護事業所

NO	分類	名称	住所	連絡先
1	居宅介護支援	指定居宅介護支援事業所城山	精清水1-12-14号	234-7352
	通所リハビリテーション			
	短期入所療養介護	介護老人保健施設城山		
	介護老人保健施設			
2	訪問看護	鳥田医院	精清水1-12-11	234-7372
	訪問リハビリテーション			
3	通所型サービス	いろは屋	精清水1-11-4号	219-3832
	地域密着型通所介護			
4	通所型サービス	大滝サービスセンター	上松2-7-7	235-4775
	地域密着型通所介護			
5	通所型サービス	デイサービスセンター 老幼老所なかよし	上松2-18-11号	234-1165
	地域密着型通所介護			
6	通所型サービス	サルータ上松	上松4-23-12	217-2544
	地域密着型通所介護			
7	認知症対応型共同生活介護	愛の楽グループホーム長野上松	上松5-1-4号	239-6010
	認知症対応型共同生活介護	グループホームうえまつ		
8	認知症対応型共同生活介護	グループホームうえまつ	上松2-6-3	405-8187
	認知症対応型共同生活介護	上松ホーム		
9	地域密着型特定施設入居者生活介護	上松ホーム	上松2-20-8	237-1660

地域包括ケア体制構築状況「見える化」の9期計画策定での活用

- 今般設定した指標については、市町村と共有し、状況把握と成果（アウトカム）を意識した施策展開を支援
- 今後の県及び市町村施策への反映のため、令和4年度に必要な見直しを行ったうえで、地域包括ケア体制構築状況の「見える化」を行い、第9期県計画・市町村計画にも活用。
- 地域包括ケアの更なる推進を図り、健康寿命の延伸や在宅等死亡率などの明確な成果につなげる。

【成果指標の精緻化】

- ・ 令和4年度も関係機関の意見聴取し、**指標を見直し、調査を実施**

※ 令和4年度において、第9期計画策定にむけた各種調査を実施
高齢者介護実態調査等とあわせて精緻に分析し、市町村と共有

【健康寿命の延伸など、地域包括ケア体制の推進】

- ・ 健康寿命の延伸、在宅等死亡率、幸福度の増大など、地域包括ケア体制の成果による「しあわせ信州」の推進を加速

【第9期（2024～2026年度）

県・市町村介護保険計画への反映】

- ・ 市町村と共通認識を持ち、また県民の参加を促進するため、**成果指標の市町村介護保険事業計画への反映**を支援

※ 第8期（2021～2023年度）計画において何らかのアウトカム指標を設定している保険者は38.7%にとどまる。医療経済研究機構調べ

【本調査結果の共有】

- ・ 市町村と「成果」について共通認識を持ったうえで、**現状把握と、成果に向けた施策展開を支援**