

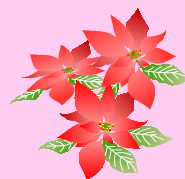


例年のない冬の早い訪れです。会員の皆様お元気でお過ごしでしょうか。

「傾聴ボランティア養成基礎講座」の当日11月24日は思いもよらない大雪でした。しかも南信地方にドーンと降る「かみ雪」。残念なことに、出席できない受講生の方が多くいらっしゃいました。さて、今期の雪はどうなるのでしょうか。

長野県傾聴ボランティア連絡協議会主催
第1回傾聴ボランティア養成基礎講座 **報告**

期日 2016, 11, 24(木)・25(金)
会場 岡谷市諏訪湖ハイツ
講師 ホールファミリーケア協会理事長 鈴木絹英先生
受講者数 申し込み74名 出席者数 50名



講座内容

1日目(24日)

- よい聴き手になるために
コミュニケーション(会話)の仕組み
傾聴の意味と意義
- よい出会いの作り方
傾聴モードで聴く…話す・聴く
- 傾聴のスキルを使っての対話訓練①
繰り返し 言い替え 要約 確認
※ロールプレイ実習



講義

2日目(25日)

- 傾聴のスキルを使っての対話訓練②
開かれた質問 閉じられた質問
※ロールプレイ実習
- 傾聴のスキルを使っての対話訓練③
- 認知症高齢者への関わり方(傾聴ボランティアとして)
※ロールプレイ実習
- 傾聴のスキルを使っての対話訓練
※グループ傾聴



ロールプレイング

大雪の中を頑張って出席された受講生の皆さん、熱心に学習していらっしゃいました。これから施設実習を経て傾聴ボランティアとして活動される皆さんにエールを送りたいと思います。

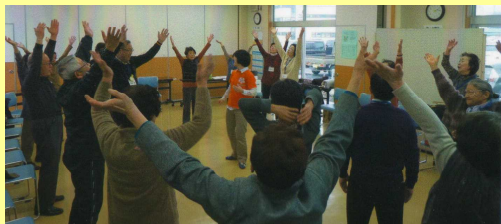
会員の皆様のご協力のおかげで無事、養成基礎講座を実施することができました。ありがとうございました。地元傾聴みみずくの皆様のご協力にも感謝いたします。

今後、施設実習の同行とアドバイスなどもご協力いただくこととなります。よろしく願いいたします。

受講生の皆さんへの「講座修了証」のお渡しの仕方については、グループ代表の方をお願いの文書をお送りいたします。こちらもご協力をお願いいたします。

グループ紹介 NO.7

傾聴ボランティア辰野
辰野町



楽しく笑いヨガ

●グループ概要

このグループは長野県が主催した「傾聴ボランティア養成研修」および辰野町社会福祉協議会が主催した「傾聴ボランティア養成講座」を受講した修了生が、平成21年8月に立ち上げました。研修で学んだことを生かして自分自身の成長と地域福祉のお役に立てればと考えて始めました。会員数は現在25名でそのうち傾聴活動に携わった会員数は20名です。事務局はボランティアセンター辰野の協力を得て行っております。傾聴ボランティアを行っている場所は9施設と個人宅およびやすらぎサロンを含めて11カ所となります。

●主な活動内容

① 毎月1回の定例会の実施

定例会ではロールプレイや傾聴に関する資料の読み合わせ、感想を出し合って共有化を図ったり、施設における問題などの話し合いをして、次月の訪問先の計画を立てています。

② 施設への訪問と食事会

食事会を通じて懇親を深めています。

③ 各施設との交流会

各施設との交流会を年1回実施。お互いの要望等を出し合い、活動しやすくするための話し合いをしています。

④ 各種研修会への参加

研修会にも積極的に参加し、その内容等を例会の中に取り入れたりして、共有化を図っています。

●活動を通じての感想

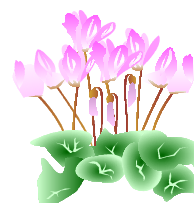
各施設の人からも大変喜ばれ感謝していると好評を得ています。

人々との交流を重ねる度に、傾聴ボランティアの大切さをしみじみ感じているところです。

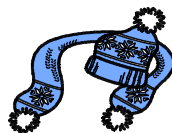
それと同時に人の話を聴くことの難しさも痛感しています。

今後も会員各位のスキル向上を目指し、「無理をせずに出来る時にやること」「健康には特に気をつけること」をモットーに、仲間どうし皆で楽しく活動を続けていきたいと思ひます。

長野県傾聴ボランティア連絡協議会の広報チラシができました。関係機関・施設などへの傾聴活動紹介や傾聴に関心をお持ちの方・協議会に未加入のグループへのお誘いなど広く使用できます。グループ宛発送していますが必要な場合はご連絡ください。



長野県傾聴ボランティア連絡協議会
代表 長谷川 昭 TEL FAX 0264-48-2133
携帯 09043981187
male kimama2@ot.kiso.ne.jp



会報担当 弓削淑子
TEL FAX 0266-74-1122
male yugetora@po30.lcv.ne.jp
☎ 391-0115 諏訪郡原村原山17217-2199