

子育て世帯向けの県営住宅の入居者を募集します

県営住宅を、『子育て世帯、ひとり親世帯』が「使いやすく、住みたくなる、安全・安心・快適」な住宅として、**リノベーション（全面改修）**を行っています。（現在工事中）

※ 4月からの入居者を、2月に募集する予定です。

○ 入居要件（※通常の入居者基準のほか追加する要件を記載しています。）

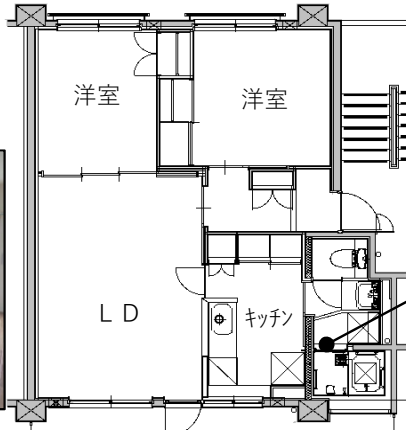
- ◆対象世帯：子育て世帯（令和2年4月1日において中学生以下の子どもがいる世帯）
- ◆選考方法：評価選考（住宅困窮状況等を点数化して行う選考）

○ 子育て世帯向けリノベーション（間取り変更、断熱改修、設備改修、県産材利用等）

小市南団地：2LDK（約57㎡） 2戸

家族4人などの子育て世帯向け住戸
 ○家族団らんの広いリビングダイニング
 ○子どもの見守りができる対面キッチン

断熱化（壁・窓）
 県産カラマツ
 対面キッチン



設備の更新



洗濯機置場
ユニットバス設置

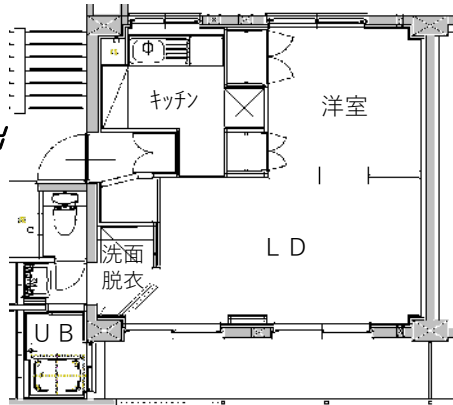
小市南団地（長野市安茂里小市） 約22,000円～（昨年度改修住戸の例）

※ 家賃は、工事費・入居世帯の収入等により変動します。

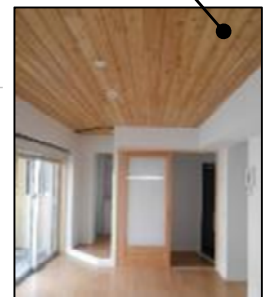
若槻団地：1LDK（約37㎡） 1戸

ひとり親などの子育て世帯向け住戸
 ○家族団らんの広いリビングダイニング
 ○間仕切りを少なくし、開放的な空間演出

設備の更新



県産カラマツ



断熱化（壁・床・窓）

若槻団地（長野市若槻団地） 約15,000円～（昨年度改修住戸の例）

※ 家賃は、工事費・入居世帯の収入等により変動します。

※図面・写真は過去に改修した住戸のもののため募集住戸とは異なる場合があります。

【お問い合わせ先】

長野県建設部 公営住宅室
管理係

TEL 026-235-7337

FAX 026-235-7486

✉ jutaku@pref.nagano.lg.jp

長野建設事務所 建築課

TEL 026-234-9530(直通)

FAX 026-234-9567

✉ choken-kenchiku@pref.nagano.lg.jp

長野県住宅供給公社

住宅管理部 県営住宅課

TEL 026-227-2322(直通)

FAX 026-227-4377

✉ njkk-k@mx2.avis.ne.jp