

改修概要：【プラン1】 家族が4人以上の子育て世帯向け改修
 県営住宅小市南団地（長野市安茂里小市）

改修前：3DK

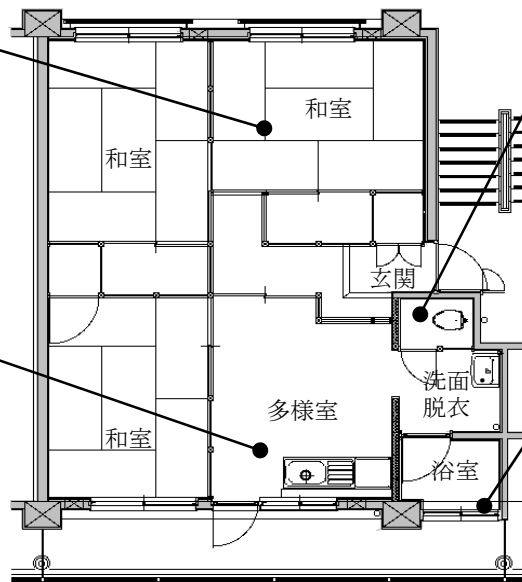
現代の生活スタイルに合わない



断熱材なし
結露による壁のカビ



老朽化した台所
子どもの状況が分からない



設備の老朽化



入居設備なし（入居者設置）

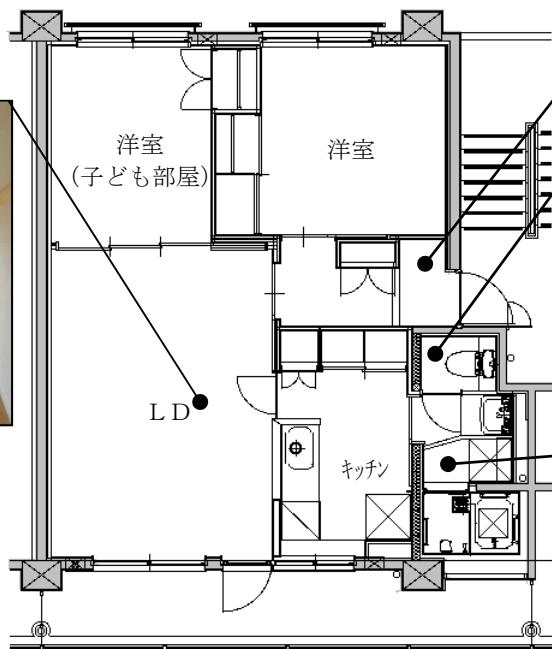
改修後：2LDK（57.7㎡）

家族のふれあいとプライバシーを配慮

県産カラマツを活用



- 子どもを見守りながら家事ができる対面キッチン
- 広いリビングダイニング
- 子ども部屋の出入りの際に必ずリビングを通る間取り
- 3枚引戸で可変性のある間取り
- 壁の断熱化、断熱サッシ
- 出隅の丸め処理



ベビーカー等置場



設備の更新



洗濯機置場
ユニットバス設置



子どもを見守りながら家事が出来る対面キッチン



家族団らんの広いリビングダイニング