



求職者向け

未経験から2ヶ月でIT正社員就職を目指す!

デジタルチャレンジ信州

Digital challenge SHINSHU

ITエキスパートコース

訓練スケジュール

第一回 2023
7月 ~ 8月第二回 2023
10月 ~ 11月Point
01**未経験者でも
しっかり学べる職業訓練**
(メタバース講義、eラーニング)IT未経験者向けのカリキュラムだから
学びやすい環境があります。Point
02**専属アドバイザーによる
就職支援**IT分野での就職支援実績が豊富なキャリア
アドバイザーによる個別就職サポー
トだから、高い就職率を実現できます。Point
03**未経験者を採用する
企業とマッチング**IT未経験者を採用している、長野県内の
企業とのマッチング機会を提供するから、
安定した正社員就職に繋がります。**COURSE 01 プログラミングコース** (定員15名/回)IT就職を目的とした、主に「プログラミング」を学習するコース。プロ
gramming言語「Java」だけでなく、広くビジネス領域で役立つ
「VBA」「GAS」などを学ぶことができます。**COURSE 02 ITインフラコース** (定員15名/回)IT就職を目的とした、主に「ITインフラ」を学習するコース。
ITインフラを構成する「ネットワーク」「サーバー」分野を基礎レ
ベルから着実に学ぶことができます。参加費
無料

#35歳以下対象

#キャリアチェンジ

#自宅で受講

ITパスポート取得支援

全員で
ITパスポート試験
合格を目指す!

豊富な学習教材

動画化された講義や
演習問題、eラーニン
グで専門スキルを身につ
けられる

メタバース受講環境

メタバースを受講環境として利用することで、仮想空間内で講義やグ
ループワークをリアルに近い感覚で実施できます。最先端のITテクノ
ロジーを研修を通じて体験することで、IT就職へのモチベーションを
さらに高めることができます。お申し込み
はこちら

- QRコードから「デジタルチャレンジ信州」のサイトにアクセス
- 「参加申し込み」フォームを入力し、情報を送信
- 担当者から折り返し連絡が入ります。

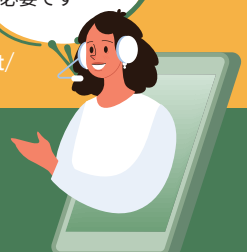
🔍 デジタルチャレンジ信州

🌐 <https://digi-challe-shinshu.jp/it-expert/>参加には
お申し込みが
必要ですお問い
合わせ

長野県「デジタルチャレンジ信州」事務局

☎ **050-2000-7272** 受付: 平日9:30~17:30 ※土日祝日を除く✉ ADE.JP.digi-challe@jp.adecco.com

※当事業は、長野県より委託を受け、アデコ株式会社様が運営をしております。



コース紹介/研修カリキュラム

ITリテラシー

研修カリキュラム※必修カリキュラム

- ITリテラシー(ITパスポート)
- セキュリティ
- Microsoft Word
- Microsoft Excel
- Microsoft PowerPoint

15日間
(120時間)

ITパスポート試験の受験料は無料

※ITパスポートの受験料は事業負担となるので、無料です。
(ただし、2回目以降は受講生負担となります。)

プログラミングコース (定員15名/回)

研修カリキュラム※当コース限定カリキュラム

- Javaプログラミング
- Webアプリケーション
- オブジェクト指向
- VBA
- データベース
- GAS *etc.*

25日間
(200時間)

ITインフラコース (定員15名/回)

研修カリキュラム※当コース限定カリキュラム

- ネットワーク
- Linux
- ルーティング
- Webサーバー *etc.*
- スイッチング

25日間
(200時間)

ITリテラシー:15日間+各専門コース:25日間=計40日間

就職支援

- キャリアカウンセリング
- 応募書類の添削
- 求人紹介
- 面接対策
- 企業説明会(オンライン)

参加対象者 (以下のいずれにもあてはまる方)

- 早期の正社員就職を目指している
- IT分野に興味がある
- 35歳以下(職業訓練開始時点)
- 長野県内の企業での就職を目指している
- インターネット環境で受講可能



「IT就職」の魅力

- ★ 手に職がつく(専門性を磨ける)
- ★ 需要が高く将来性の高い分野
- ★ 実力によって昇給が見込める
- ★ ライフスタイルに合った働き方が選べる(リモートワークなど)



お申し込みから就職までの流れ

STEP01 お申し込み

まずは「デジチャレ信州」ホームページから参加申込をしてください。

STEP02 事業説明&選考

事業説明会(集団)もしくは個別説明にて、本事業について詳しくご説明します。
説明会終了後、本事業への参加を希望される方を対象に面接選考を実施します。

STEP03 職業訓練

「プログラミングコース」と「ITインフラコース」に分かれ、職業訓練を実施します。
2コース共通で「ITリテラシー」を受講した後、各コースに分かれて専門講義を受講します。
合わせて「ITパスポート」を取得するための学習支援、演習環境を提供します。

STEP04 就職支援

職業訓練と並行して、個別での就職支援を実施します。
キャリアカウンセリング、応募書類の添削、面接対策などを通じて就職活動を支援します。

STEP05 職業紹介/マッチング

「デジチャレ信州」ホームページで求人情報を公開します。本事業の参加者は求人に応募することができます。
また、個別キャリアカウンセリングや企業説明会(オンライン)を通じて、求人紹介の場を設けます。

STEP06 就職決定

就職決定を目標に、職業訓練、就職支援、職業紹介を通じた総合的な支援を行います。
就職決定後も継続して職業訓練に継続参加でき、かつ資格取得のための学習環境(eラーニング)も利用できます。

お申し込み
はこちら



- QRコードから「デジチャレ信州」サイトにアクセス
- 「参加申し込み」フォームを入力し、情報を送信
- 担当者から折り返し連絡が入ります。

デジチャレ信州

<https://digi-challe-shinshu.jp/it-expert/>

参加には
お申し込みが
必要です

お問い合わせ

長野県「デジチャレ信州」事務局

050-2000-7272 受付:平日9:30~17:30 ※土日祝日を除く

ADE.JP.digi-challe@jp.adecco.com

※当事業は、長野県より委託を受け、アデコ株式会社様が運営をしております。

