



求職者向け

あなたらしい働き方のための短期間チャレンジ！

デジチャレ信州

Digital challenge SHINSHU

ITチャレンジコース

訓練スケジュール

第一回 2023
9月

第二回 2023
12月

Point 01 未経験者でも
しっかり学べる職業訓練
(メタバース講義、eラーニング)

IT未経験者向けのカリキュラムだから
学びやすい環境があります。

Point 02 専属アドバイザーによる
就職支援

IT分野での就職支援実績が豊富なキャリア
アドバイザーによる個別就職サポ
ートだから、高い就職率を実現できます。

Point 03 未経験者を採用する
企業とマッチング

IT未経験者を採用している、長野県内の
企業とのマッチング機会を提供するから、
安定したIT就職に繋がります。

COURSE 01 Webデザインコース (定員15名/回)

IT就職を目的とした、主に「Webデザイン」を学習するコース。無料
デザイン制作ツール「Canva」を用いて、バナー画像やLP、Webサ
イトを制作するためのスキルを習得することで、デザインやWeb
サイト運用などの業務獲得を目指します。

COURSE 02 ローコード開発コース (定員15名/回)

IT就職を目的とした、主に「ローコード開発」を学習するコース。
VBAを用いて「業務効率化」「業務自動化」を実現するためのスキル
を習得することで、事務職としてのスキルアップや業務範囲の
拡大を目指します。

参加費
無料

#キャリアチェンジ

#自宅で受講

#自分らしい働き方

時間に制約のある方

短時間・短期間だから
育児・介護等、時間に制
約のある方も受講OK!

成果物作成を支援

実践的なカリキュラム
だから成果物を
作成して就職!

メタバース受講環境

メタバースを受講環境として利用することで、仮想空間内で講義やグ
ループワークをリアルに近い感覚で実施できます。最先端のITテク
ロジーを研修を通じて体験することで、IT就職へのモチベーションを
さらに高めることができます。

お申し込み
はこちら



- QRコードから「デジチャレ信州」のサイトページにアクセス
- 「参加申し込み」フォームを入力し、情報を送信
- 担当者から折り返し連絡が入ります。

デジチャレ信州

<https://digi-challe-shinshu.jp/it-challenge/>

参加には
お申し込み
が必要です

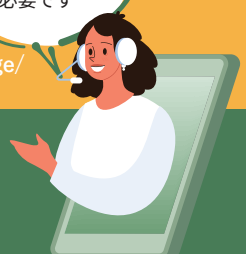
お問い
合わせ

長野県「デジチャレ信州」事務局

☎ 050-2000-7272 受付: 平日9:30~17:30 ※土日祝日を除く

✉ ADE.JP.digi-challe@jp.adecco.com

※当事業は、長野県より委託を受け、アデコ株式会社様が運営をしております。



コース紹介/研修カリキュラム

ITリテラシー

研修カリキュラム※必修カリキュラム

- ITリテラシー(ITパスポート)
- セキュリティ
- Microsoft Word
- Microsoft Excel
- Microsoft PowerPoint etc.

15日間
(90時間)

Webデザインコース (定員15名/回)

研修カリキュラム※当コース限定カリキュラム

- Webデザイン業務理解
- デザイン基礎
- LP制作の基礎
- canvaを使って採用ツールを制作(実習) etc.

5日間
(30時間)

ローコード開発 (定員15名/回)

研修カリキュラム※当コース限定カリキュラム

- 「自動化」のためのプログラミング基礎(VBA)
- セル情報の取得、書き込みを自動化(実習)
- 請求書作成を自動化(実習)
- 集計/通知システムを自動化(実習) etc.

5日間
(30時間)

ITリテラシー:15日間+各専門コース:5日間=計20日間

就職支援

- キャリアカウンセリング
- 応募書類の添削
- 求人紹介
- 面接対策
- 企業説明会(オンライン)

参加対象者 (以下のいずれにもあてはまる方)

- 早期での就業を目指している(正社員以外の働き方も含めて)
- IT分野に興味がある
- 長野県内の企業での就職を目指している
- インターネット環境で受講可能

「IT就職」の魅力

- ✦ 手に職がつく(専門性を磨ける)
- ✦ 需要が高く将来性の高い分野
- ✦ 実力によって昇給が見込める
- ✦ ライフスタイルに合った働き方が選べる(リモートワークなど)

お申し込みから就職までの流れ

STEP01 お申し込み

まずは「デジチャレ信州」ホームページから参加申込をしてください。

STEP02 事業説明&選考

事業説明会(集団)もしくは個別説明にて、本事業について詳しくご説明します。説明会終了後、本事業への参加を希望される方を対象に面接選考を実施します。

STEP03 職業訓練

「Webデザインコース」と「ローコード開発コース」に分かれ、職業訓練を実施します。2コース共通で「ITリテラシー」を受講した後、各コースに分かれて専門講義を受講します。各コースとも成果物を就職活動に活用できるよう実践的なカリキュラムを提供します。

STEP04 就職支援

職業訓練と並行して、個別での就職支援を実施します。キャリアカウンセリング、応募書類の添削、面接対策などを通じて就職活動を支援します。

STEP05 職業紹介/マッチング

「デジチャレ信州」ホームページで求人情報を公開します。本事業の参加者は求人に応募することができます。また、個別キャリアカウンセリングや企業説明会(オンライン)を通じて、求人紹介の場を設けます。

STEP06 就職決定

就職決定を目標に、職業訓練、就職支援、職業紹介を通じた総合的な支援を行います。就職決定後も継続して職業訓練に継続参加でき、かつ資格取得のための学習環境(eラーニング)も利用できます。

お申し込み
はこちら



- QRコードから「デジチャレ信州」サイトにアクセス
- 「参加申し込み」フォームを入力し、情報を送信
- 担当者から折り返し連絡が入ります。

デジチャレ信州

<https://digi-challe-shinshu.jp/it-challenge/>

参加には
お申し込みが
必要です

お問い合わせ

長野県「デジチャレ信州」事務局

050-2000-7272 受付:平日9:30~17:30 ※土日祝日を除く

ADE.JP.digi-challe@jp.adecco.com

※当事業は、長野県より委託を受け、アデコ株式会社が運営をしております。