

# 部局横断的課題への対応について

行政改革課

(1) 「部長－課長」制＋担当部長	
組織図	<pre>graph TD; G[知事] --&gt; DG[副知事]; DG --&gt; M1[部長]; DG --&gt; M2[部長]; DG --&gt; M3[部長]; M1 --&gt; C1[課長]; M1 --&gt; C2[課長]; M2 --&gt; C3[課長]; M2 --&gt; C4[課長]; M2 --&gt; C5[課長]; M2 --&gt; C6[課長]; M3 --&gt; C7[課長]; M2 --- DM[担当部長&lt;br/&gt;(特定業務)]; DM -.-&gt; 連携  M1; C1 --&gt; S1[係]; C1 --&gt; S2[係]; C2 --&gt; S3[係]; C2 --&gt; S4[係]; C3 --&gt; S5[係]; C3 --&gt; S6[係]; C4 --&gt; S7[係]; C4 --&gt; S8[係]; C5 --&gt; S9[係]; C5 --&gt; S10[係]; C6 --&gt; S11[係]; C6 --&gt; S12[係]; C7 --&gt; S13[係]; C7 --&gt; S14[係];</pre>
特徴	<p>特定業務を担当部長が所掌</p> <ul style="list-style-type: none"><li>○メリット<ul style="list-style-type: none"><li>・部長の負担が軽減される。</li><li>・特定の課題に機動的、効果的に対応が可能。</li></ul></li><li>○課題<ul style="list-style-type: none"><li>・担当部長の所掌事務を明確にすることが必要。</li></ul></li></ul>
(2) 「部長－次長－課長」制	
組織図	<pre>graph TD; G[知事] --&gt; DG[副知事]; DG --&gt; M1[部長]; DG --&gt; M2[部長]; DG --&gt; M3[部長]; M1 --&gt; C1[次長]; M2 --&gt; C2[次長]; M3 --&gt; C3[次長]; C1 --&gt; C1_1[課長]; C1 --&gt; C1_2[課長]; C2 --&gt; C2_1[課長]; C2 --&gt; C2_2[課長]; C3 --&gt; C3_1[課長]; C3 --&gt; C3_2[課長]; C1_1 --&gt; S1_1[係]; C1_1 --&gt; S1_2[係]; C1_2 --&gt; S1_3[係]; C2_1 --&gt; S2_1[係]; C2_1 --&gt; S2_2[係]; C2_2 --&gt; S2_3[係]; C3_1 --&gt; S3_1[係]; C3_1 --&gt; S3_2[係]; C3_2 --&gt; S3_3[係];</pre>
特徴	<p>次長が他部局との課題を調整</p> <ul style="list-style-type: none"><li>○メリット<ul style="list-style-type: none"><li>・部長の負担が軽減される。</li></ul></li><li>○課題<ul style="list-style-type: none"><li>・課題の少ない部局では、人員の過配置となるおそれがある。</li><li>・意思決定が複雑となるおそれがある。</li></ul></li></ul>

## 産業政策監、担当部長の配置について

### (1) 産業政策監について

**産業政策監** (重要な産業政策に関する総合調整)

産業労働部長 ・商工業、サービス業振興

..... (総合調整) .....

~  
観光部長 ・観光業振興

~  
農政部長 ・農業振興

~  
林務部長 ・林業振興

~  
( 他部局 )

### (2) 情報化推進担当部長について

企画振興部長

(総合計画、重要施策の調整)

(広報、広聴)

(交通政策)

(市町村行財政、税制)

(地域振興、移住交流)

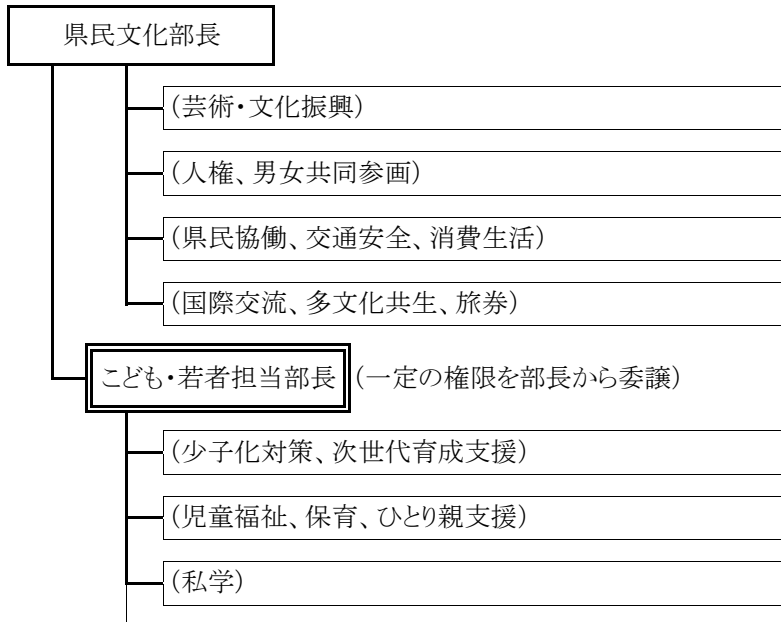
**情報化推進担当部長** (一定の権限を部長から委譲)

(情報化推進、統計)

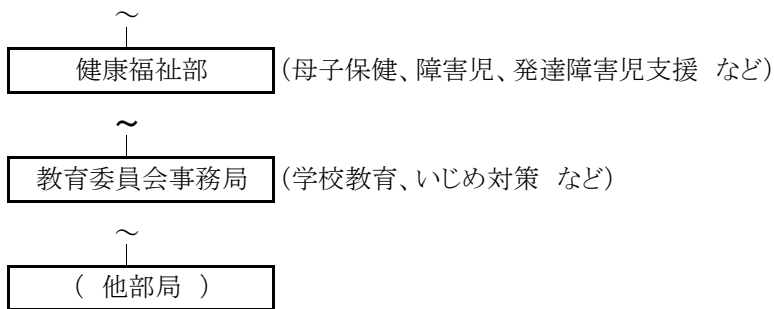
..... (調整・連携) .....

~  
( 他部局 )

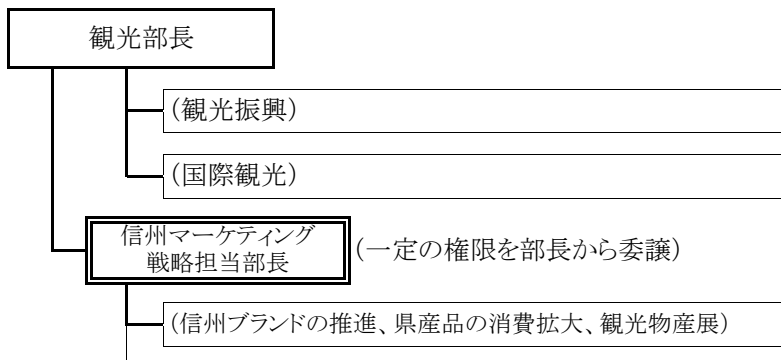
(3) 子ども・若者担当部長について



..... (調整・連携) .....



(4) 信州マーケティング戦略担当部長について



..... (調整・連携) .....

