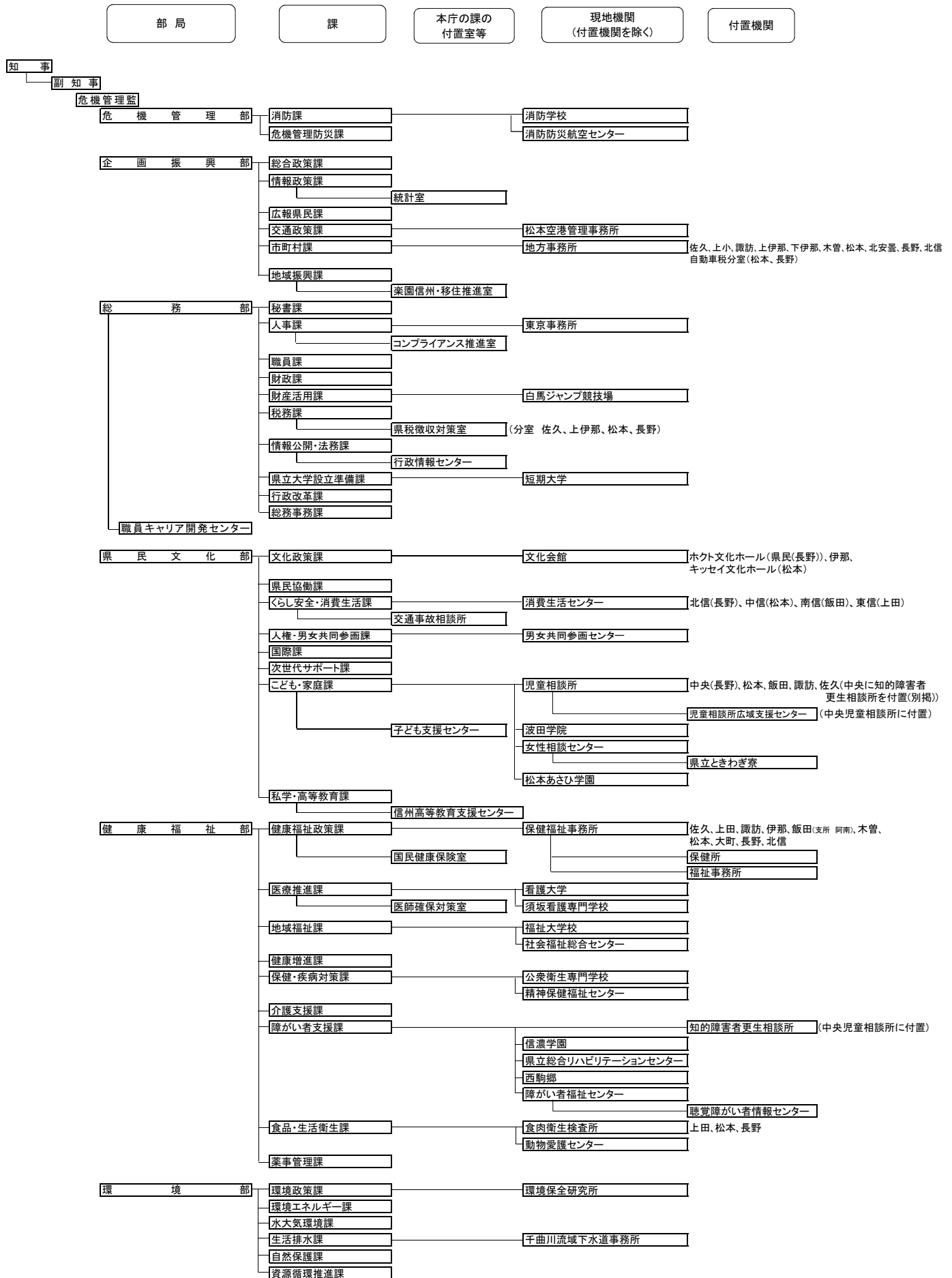
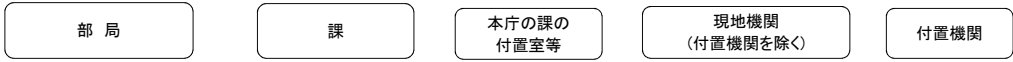


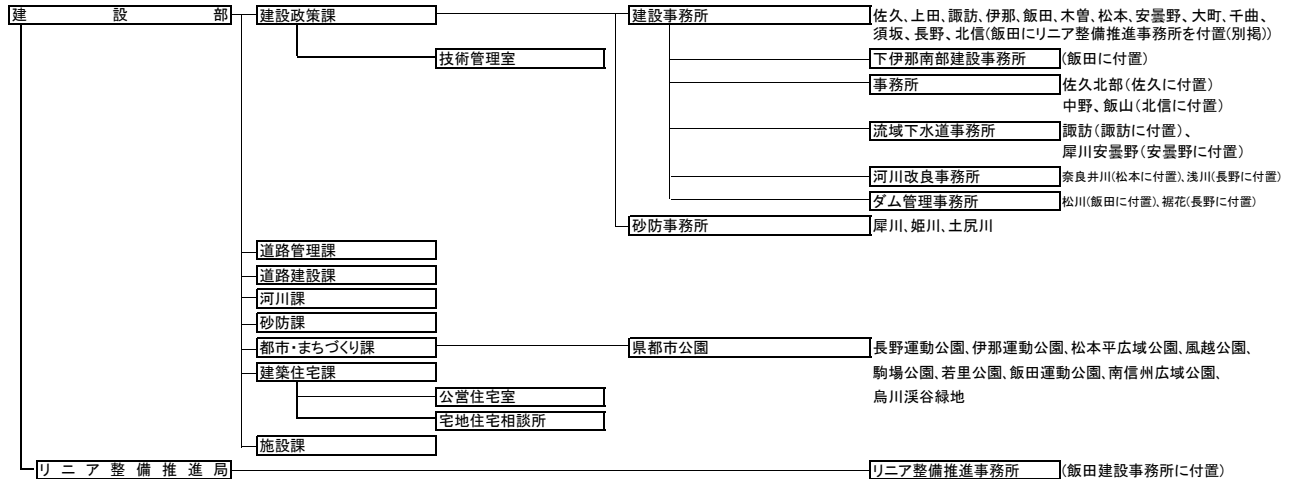
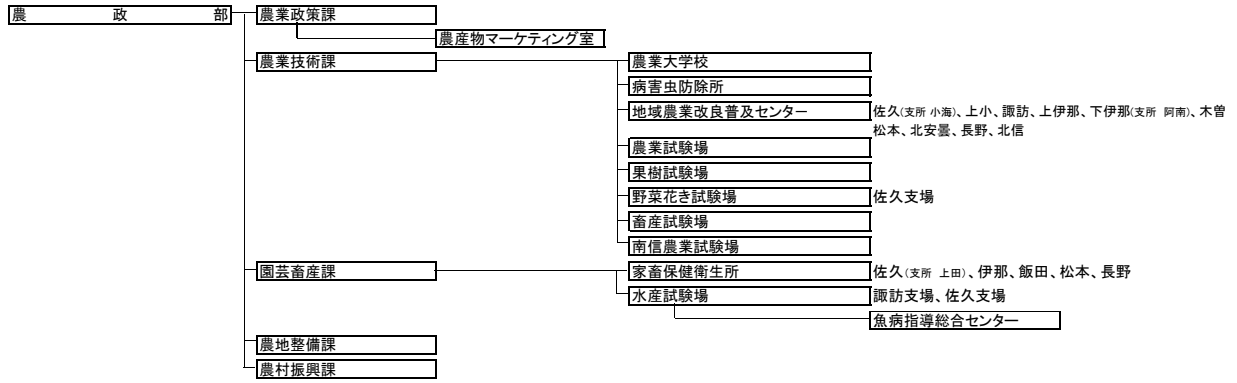
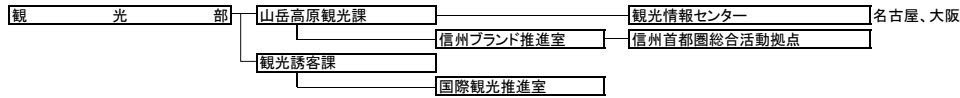
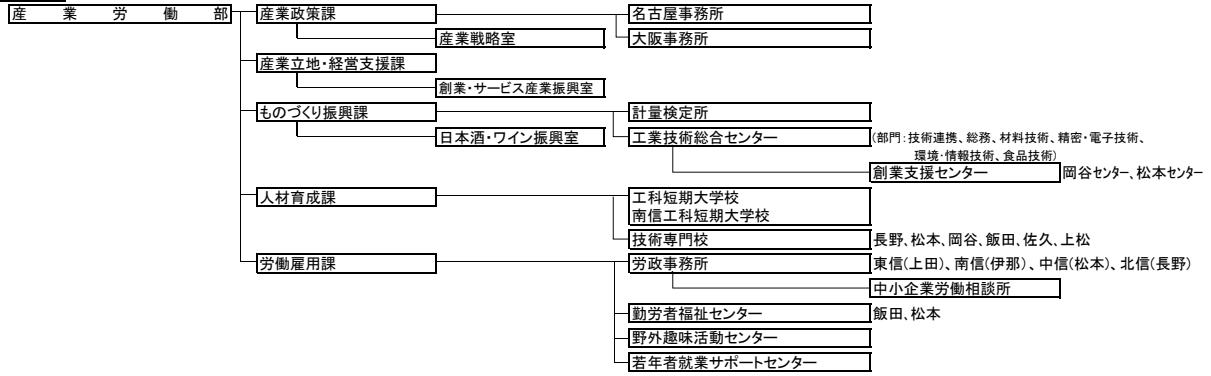
長野県機構図 (28. 10. 1)



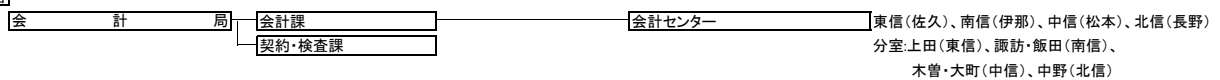
長野県機構図 (28. 10. 1)



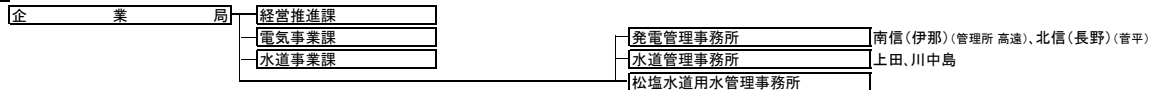
産業政策監



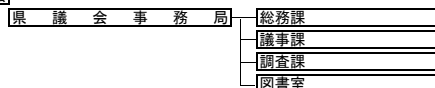
会計管理者



公営企業管理者



県 議 会



長野県機構図 (28. 10. 1)

部局

課

本庁の課の
付置室等

現地機関
(付置機関を除く)

付置機関

教育委員会

教育委員会事務局

教育政策課

教育事務所

東信(小諸)、南信(伊那)、中信(松本)、北信(長野)

南信教育事務所飯田事務所

短期大学付属幼稚園

義務教育課

高校教育課

高等学校

81校

中学校

2校

特別支援教育課

特別支援学校

18校

教学指導課

総合教育センター

(生涯学習推進センターを付置(別掲))

全国高等学校総合文化祭推進室

心の支援課

文化財・生涯学習課

生涯学習推進センター (総合教育センターに付置)

県立長野図書館

青年の家

松川、須坂

少年自然の家

望月、阿南

信濃美術館

県立歴史館

保健厚生課

スポーツ課

体育センター

県営運動場

山岳総合センター

公安委員会

警察本部

選挙管理委員会

監査委員

監査委員事務局

人事委員会

人事委員会事務局

労働委員会

労働委員会事務局

収用委員会

内水面漁場管理委員会