

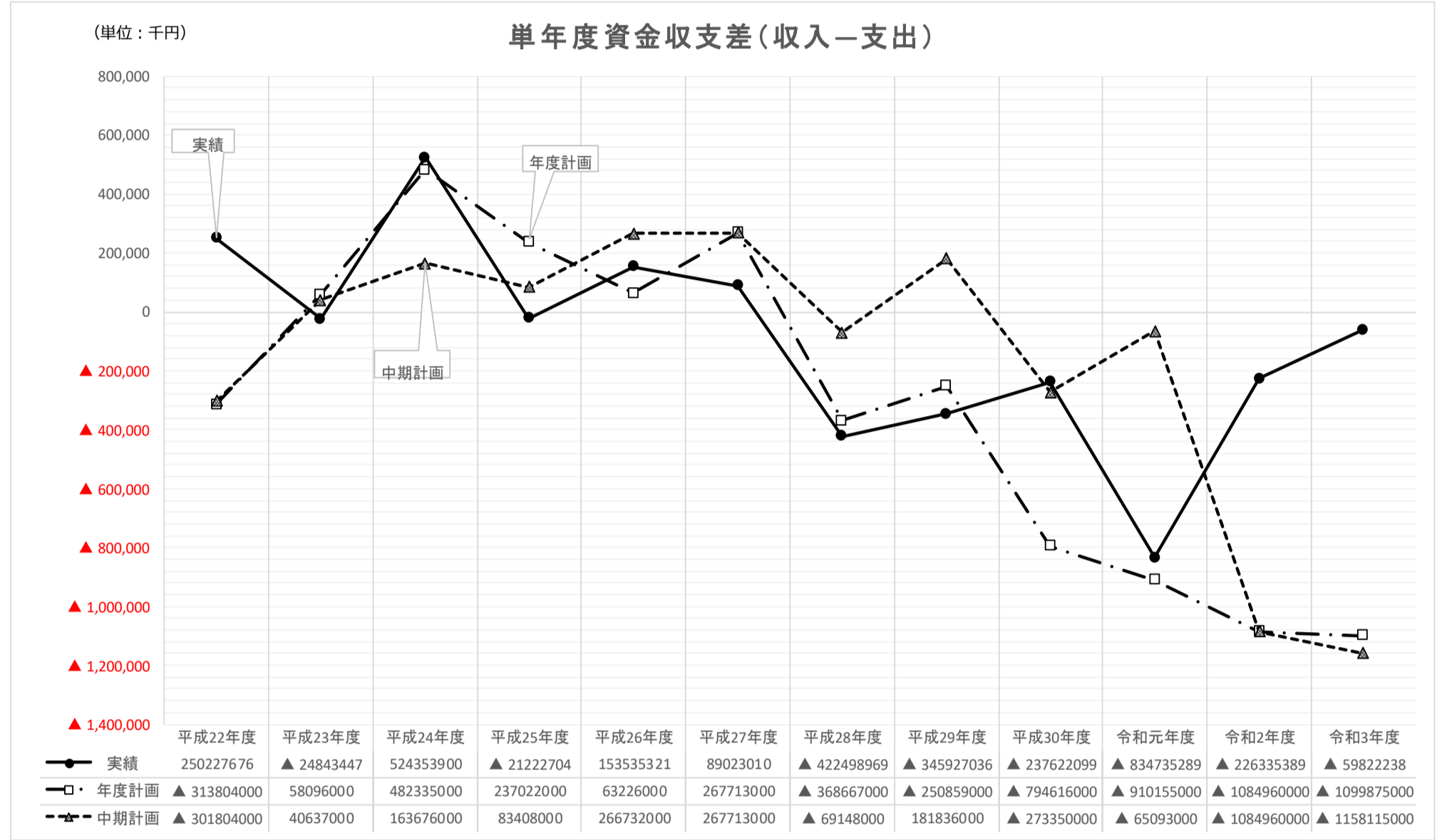
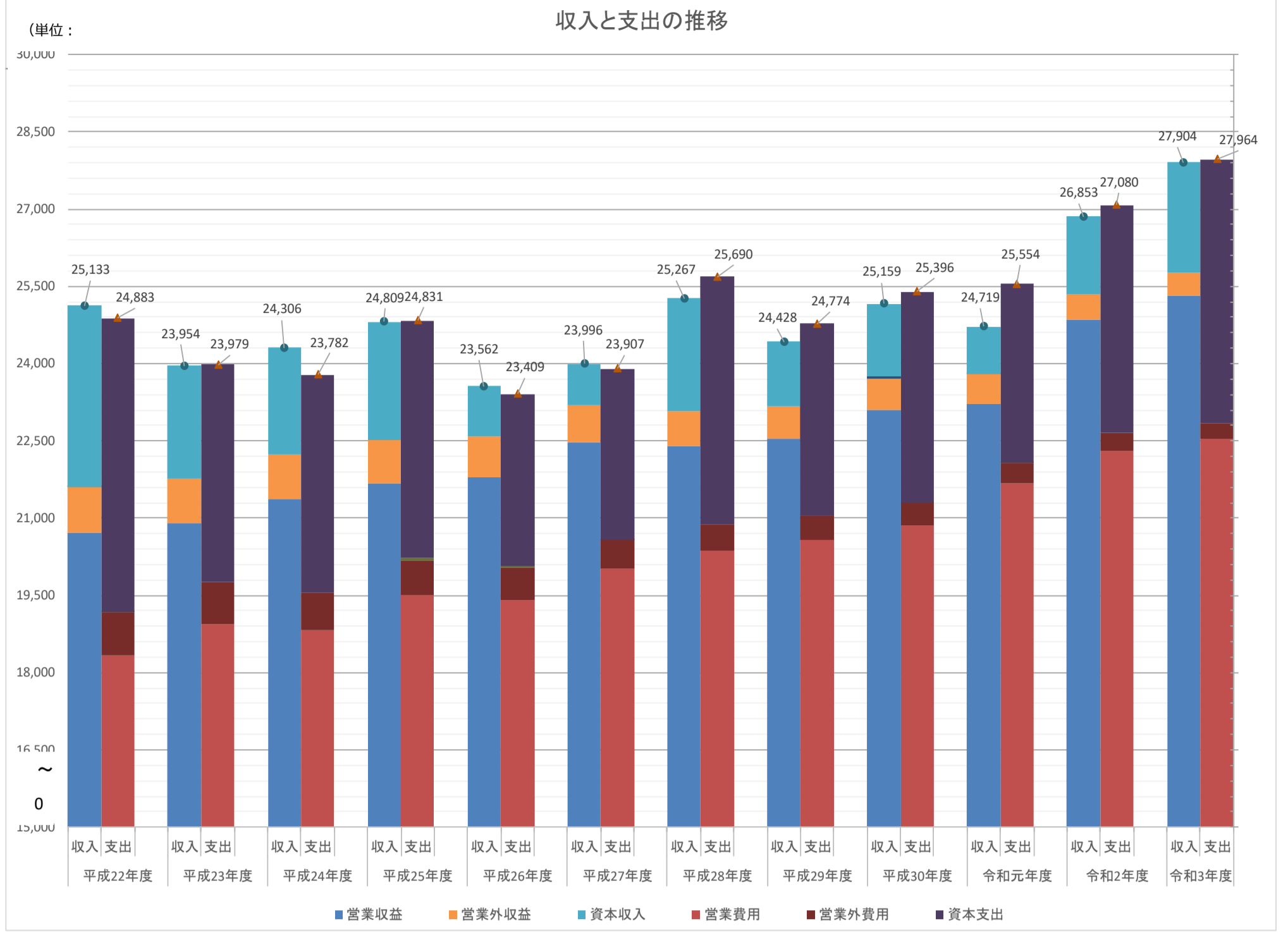
決算報告書（資金収支）の推移

資料5-3

【地方独立行政法人長野県立病院機構】

(単位：千円)

区分	平成22年度	平成23年度	平成24年度	平成25年度	平成26年度	平成27年度	平成28年度	平成29年度	平成30年度	令和元年度	令和2年度	令和3年度
収入												
営業収益	20,715,439	20,892,687	21,367,518	21,681,026	21,788,956	22,463,022	22,395,200	22,532,879	23,098,151	23,219,365	24,860,327	25,324,078
医業収益	15,476,716	15,803,862	16,269,399	16,481,652	16,490,576	16,880,216	16,744,600	16,848,225	17,338,745	17,438,913	17,021,657	17,693,554
介護老人保健施設収益	417,774	431,258	412,499	405,212	404,798	373,494	370,928	375,465	361,748	355,115	371,004	406,864
看護師養成所収益					10,143	14,558	19,756	18,986	18,859	19,108	18,507	18,407
運営費負担金（元金以外等）	4,620,956	4,424,995	4,461,027	4,496,971	4,602,745	4,956,619	4,999,779	5,044,967	5,088,904	5,135,154	5,212,289	5,260,902
その他営業収益	199,993	232,572	224,593	297,191	280,694	238,135	260,137	245,235	289,895	271,075	2,236,870	1,944,351
営業外収益	882,715	865,978	861,599	834,997	794,789	734,544	674,801	626,562	602,257	581,948	484,966	437,480
運営費負担金（利息）	659,044	675,005	638,973	603,029	569,456	523,381	480,221	435,033	391,096	344,846	297,711	249,098
その他営業外収益	223,671	190,973	222,626	231,968	225,333	211,163	194,580	191,529	211,161	237,102	187,255	188,382
臨時利益	2,483						0	43,064	58	113	62	
資本収入	3,532,469	2,195,329	2,077,315	2,293,367	978,417	798,157	2,197,486	1,268,148	1,415,064	917,706	1,507,941	2,142,594
長期借入金	3,180,200	2,134,100	1,653,500	2,090,600	879,600	767,500	1,982,400	1,081,600	1,322,100	826,500	1,020,000	1,741,300
その他資本収入	352,269	61,229	423,815	202,767	98,817	30,657	215,086	186,548	92,964	91,206	487,941	401,294
計	25,133,106	23,953,994	24,306,433	24,809,390	23,562,162	23,995,724	25,267,487	24,427,589	25,158,536	24,719,077	26,853,346	27,904,214
支出												
営業費用	18,328,051	18,950,135	18,814,252	19,513,282	19,411,563	20,007,596	20,355,753	20,573,500	20,850,636	21,670,023	22,308,560	22,533,593
医業費用	17,661,343	18,205,723	18,043,942	18,767,183	18,691,510	19,185,998	19,472,319	19,725,740	20,032,066	20,822,667	21,411,945	21,652,065
給与費	10,133,394	10,664,915	10,563,230	11,023,759	11,237,093	11,660,001	12,175,122	12,293,782	12,386,832	12,731,811	13,072,624	13,085,764
材料費	4,211,674	4,169,675	4,264,356	4,331,914	4,083,014	4,208,594	4,048,593	3,983,036	4,123,382	4,398,580	4,593,641	4,573,156
経費	3,240,743	3,301,803	3,140,604	3,324,140	3,286,240	3,241,323	3,175,263	3,380,979	3,452,564	3,624,168	3,692,066	3,934,798
研究研修費	75,532	69,330	74,144	87,370	84,306	76,079	73,341	67,943	69,288	68,108	53,615	58,347
雑支出			1,607	856	0	0	0	0	0	0	0	0
介護老人保健施設費用	381,860	428,875	426,855	408,767	379,302	402,722	409,094	372,821	377,674	405,224	430,681	409,844
看護師養成所費用					72,952	124,546	137,610	144,342	154,109	134,373	158,015	143,699
一般管理費	284,848	315,537	343,455	337,332	267,800	294,330	336,730	330,597	286,787	307,759	307,919	327,984
営業外費用	842,807	808,085	730,946	658,164	623,473	574,412	523,779	481,760	443,709	398,062	353,102	304,758
臨時損失	2,462			62,328	16,507	3,893	0	18,580	2,251	3,298	0	0
資本支出	5,709,558	4,220,617	4,236,881	4,596,838	3,357,082	3,320,800	4,810,455	3,718,256	4,083,233	3,483,478	4,414,722	5,125,686
建設改良費	3,536,331	2,072,523	2,079,986	2,267,355	969,172	788,000	2,175,059	1,249,876	1,428,542	936,781	1,535,816	2,168,739
償還金	2,151,328	2,097,885	2,097,612	2,272,534	2,348,395	2,501,806	2,616,036	2,458,536	2,643,771	2,541,056	2,872,906	2,952,867
その他資本支出	21,900	50,210	59,282	56,949	39,515	30,995	19,360	9,845	10,920	5,640	6,000	4,080
計	24,882,878	23,978,838	23,782,079	24,830,612	23,408,626	23,906,701	25,689,986	24,773,516	25,396,158	25,553,813	27,079,682	27,904,214
単年度資金収支（収入－支出）	250,228	▲24,843	524,354	▲21,223	153,535	89,023	▲422,499	▲345,927	▲237,622	▲834,735	▲226,335	▲59,822



(解説)

○収入

- ・その他営業収益・・・補助金等収益（収益的）、寄付金収益、受託事業収益、雑役
- ・その他営業外収益・・・営業外雑収益（資産貸付収益、医師等派遣収入、受託研究収入等）

○支出

- ・営業外費用・・・支払利息、貸倒引当金繰入額等
- ・建設改良費・・・建設改良費、医療機器・備品・車両・ソフトウェア購入費
- ・償還金・・・移行前地方債償還金、長期借入金償還金