

長野県立病院機構 令和3年度12月末までの経営状況等について

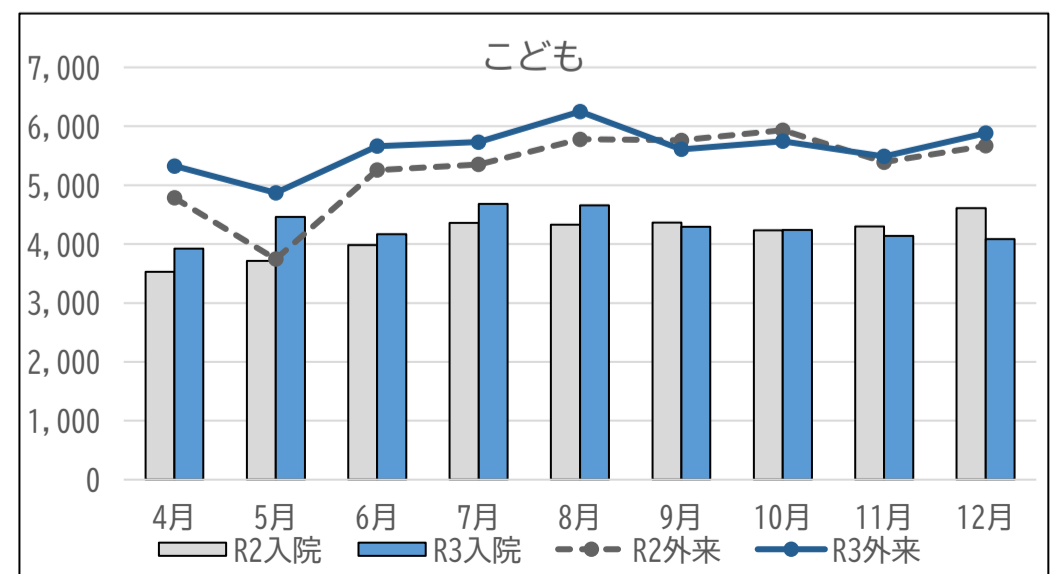
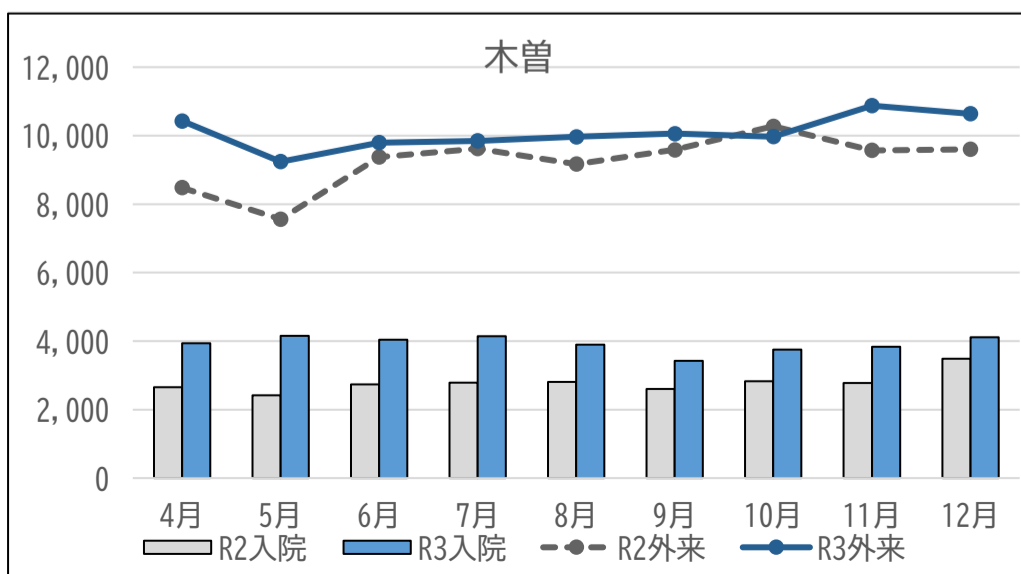
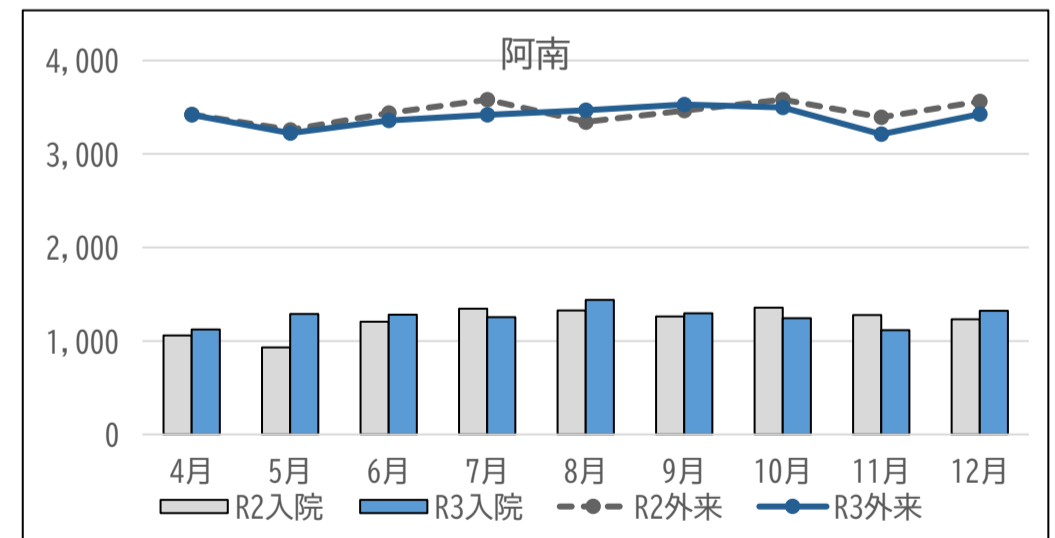
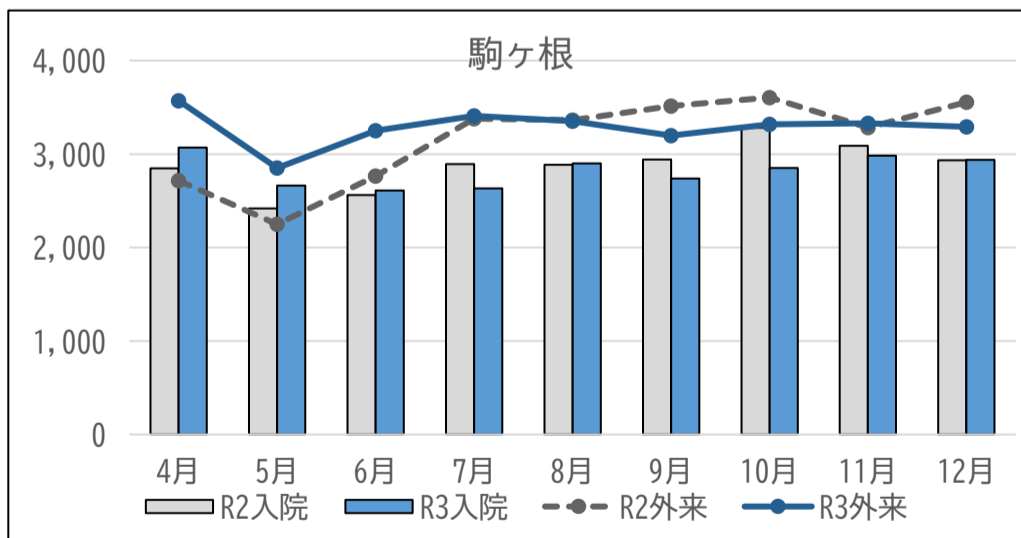
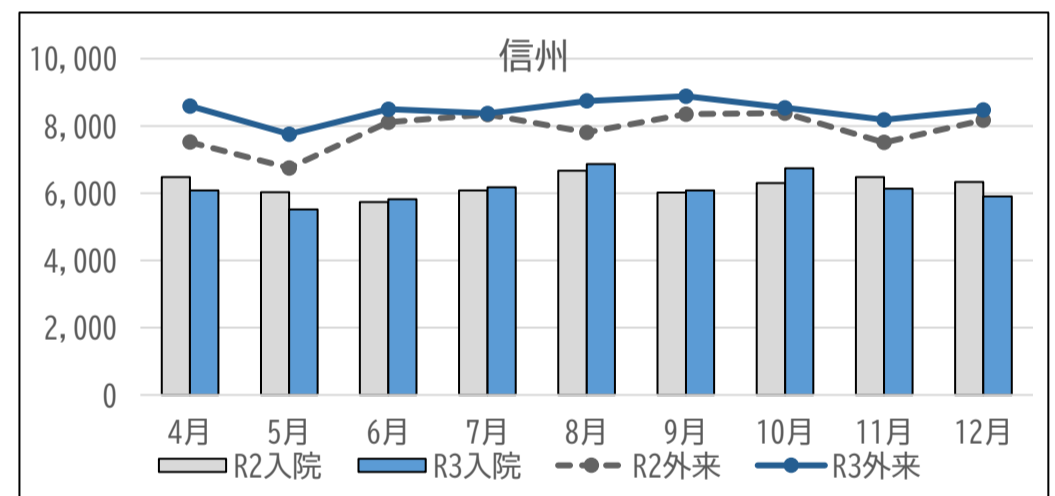
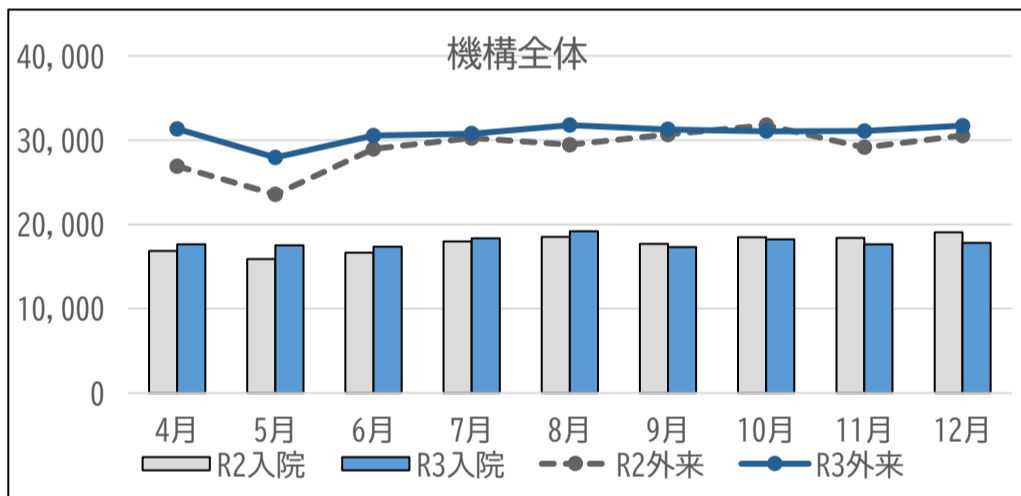
1 患者数の状況

(単位：人)

患者数	3年度 12月末累計	3年度 計画累計	対計画累計		2年度累計	対前年累計		1年度累計	対前々年累計	
			増減	比率		増減	比率		増減	比率
入院患者数 (人)	161,130	163,189	△ 2,059	98.7%	155,494	5,636	103.6%	181,364	△ 20,234	88.8%
外来患者数 (人)	277,552	282,185	△ 4,633	98.4%	261,317	16,235	106.2%	306,012	△ 28,460	90.7%

病院別内訳 (対計画増減)

病院名	入院 (人)	外来 (人)	主な要因
信州	△ 2,677	△ 7,706	コロナ病床確保のための計画的な入院抑制や受診控え等により減少
駒ヶ根	△ 2,727	293	コロナ患者受入による入院制限の影響や受診控え等により入院減少
阿南	△ 112	405	天龍村からの外来患者の計画比増、RSウイルス流行による外来患者増加
木曾	4,337	3,003	坂下病院の診療所化の影響により木曾郡南部からの患者が増加
こども	△ 881	△ 628	コロナ影響により県外患者が回復しておらず計画よりも減少
合計	△ 2,059	△ 4,633	



2 収支状況

(単位：千円)

区分	当年度12月末 累計	当年度計画 12月末累計	対計画比		前年度12月末 累計(実績)	対前年比		
			増減数	率		増減数	率	
【収益】	入院診療収益	9,145,721	9,187,664	△ 41,944	99.5%	8,905,603	240,118	102.7%
	外来診療収益	3,637,101	3,804,982	△ 167,881	95.6%	3,386,714	250,387	107.4%
	その他医業収益計	417,684	352,286	65,398	118.6%	356,460	61,224	117.2%
	医業収益合計 (A)	13,200,505	13,344,932	△ 144,427	98.9%	12,648,776	551,729	104.4%
	その他営業収益	4,680,917	4,613,577	67,340	101.5%	4,727,879	△ 46,961	99.0%
	営業収益合計 (B)	17,881,423	17,958,509	△ 77,087	99.6%	17,376,655	504,768	102.9%
	営業外収益	305,903	305,528	375	100.1%	354,925	△ 49,022	86.2%
	経常収益合計 (C)	18,187,325	18,264,037	△ 76,712	99.6%	17,731,580	455,745	102.6%
【費用】	給与費	10,487,192	10,384,798	102,394	101.0%	10,311,526	175,666	101.7%
	材料費	3,154,053	3,172,509	△ 18,456	99.4%	3,149,319	4,735	100.2%
	経費	2,605,782	2,744,735	△ 138,953	94.9%	2,525,555	80,227	103.2%
	減価償却費・その他	1,622,404	1,650,863	△ 28,459	98.3%	1,502,625	119,779	108.0%
	医業費用合計 (D)	17,869,431	17,952,904	△ 83,473	99.5%	17,489,025	380,406	102.2%
	医業営業外費用 (E)	769,250	769,044	206	100.0%	809,944	△ 40,695	95.0%
	費用合計 (D) + (E)	18,638,681	18,721,948	△ 83,267	99.6%	18,298,969	339,712	101.9%
医業事業損益 (A) - (D)	△ 4,668,926	△ 4,607,972	△ 60,954	-	△ 4,840,248	171,323	-	
経常損益 (C) - (F) (G)	△ 451,355	△ 457,911	6,555	-	△ 567,389	116,034	-	
病床確保料 (H) (4-12月分) ※計画額は、4~9月まで予算計上	1,183,977	709,745	474,232	-	-	-	-	
病床確保料含む経常損益 (H) + (G) (I)	732,622	251,834	480,787	-	-	-	-	

