

(様式例第11)

ま医発第150号  
令和4年10月 3日

都道府県知事 殿

住 所 長野県松本市村井町南二丁目20番30号  
申請者  
氏 名 独立行政法人国立病院機構  
まつもと医療センター  
院長 小池 祥一郎

独立行政法人国立病院機構まつもと医療センターの地域医療支援病院の業務報告について

標記について、医療法第12条の2の規定に基づき、令和3年度の業務に関して報告します。

記

1 開設者の住所及び氏名

住所	〒152-8621 東京都目黒区東が丘二丁目5番21号
氏名	独立行政法人国立病院機構 理事長 楠岡英雄

(注) 開設者が法人である場合は、「住所」欄には法人の主たる事務所の所在地を、「氏名」欄には法人の名称を記入すること。

2 名称

独立行政法人国立病院機構まつもと医療センター
------------------------

3 所在の場所

〒399-8701 長野県松本市村井町南二丁目20番30号	電話 (0263) 58-4567
-------------------------------	-------------------

4 病床数

精神病床	感染症病床	結核病床	療養病床	一般病床	合計
0床	0床	21床	0床	437床	458床

## 5 施設の構造設備

施設名	設備概要
集中治療室	(主な設備) 病床数 8床 患者監視装置、人工呼吸器、心電計
化学検査室	(主な設備) 生化学自動分析測定装置 日本電子 BM-6050 2台 血液ガス分析装置 シーメンス ラピッドポイント 500 1台
細菌検査室	(主な設備) システム生物顕微鏡 オリンパス BX60 1台 全自動血液培養検査装置 日本BD バクテック FX40 4式
病理検査室	(主な設備) 病理診断システム、密閉式自動固定包埋装置、マイクローム
病理解剖室	(主な設備) 自動昇降解剖台、遺体保冷库
研究室	(主な設備) 机、イス、パソコン
講義室	室数 1 室 収容定員 80 人
図書室	室数 1 室 蔵所数 550 冊程度
救急用又は患者搬送用自動車	(主な設備) 保有台数 1 台
医薬品情報管理室	[専用室の場合] 床面積 15.38㎡

(注) 主な設備は、主たる医療機器、研究用機器、教育用機器等を記入すること。

(様式例第12) 他の病院又は診療所から紹介された患者に対し医療を提供する体制が整備されていることを証する書類及び救急医療の提供実績

1. 地域医療支援病院紹介率及び地域医療支援病院逆紹介率

地域医療支援病院紹介率	90.3%	算定期間	令和3年4月1日 ~ 令和4年3月31日
地域医療支援病院逆紹介率	105.7%		
算出根拠	A：紹介患者の数		6,573人
	B：初診患者の数		7,279人
	C：逆紹介患者の数		7,700人

(注) 1 「地域医療支援病院紹介率」欄は、AをBで除した数に100を乗じて、小数点以下第1位まで記入すること。

(注) 2 「地域医療支援病院逆紹介率」欄は、CをBで除した数に100を乗じて、小数点以下第1位まで記入すること。

(注) 3 それぞれの患者数については、前年度の延数を記入すること。

(様式例第13) 救急医療を提供する能力を有することを証する書類

1 重症救急患者の受入れに対応できる医療従事者の確保状況

No.	職種	氏名	勤務の態様	勤務時間	備考
1	医師		常勤・非専従	週38時間45分	日直・宿直・オンコール
2	医師		常勤・非専従	週38時間45分	日直・宿直・オンコール
3	医師		常勤・非専従	週38時間45分	日直・宿直・オンコール
4	医師		常勤・非専従	週38時間45分	日直・宿直・オンコール
5	医師		常勤・非専従	週38時間45分	日直・宿直・オンコール
6	医師		常勤・非専従	週38時間45分	日直・宿直・オンコール
7	医師		常勤・非専従	週38時間45分	日直・宿直・オンコール
8	医師		常勤・非専従	週38時間45分	日直・宿直・オンコール
9	医師		常勤・非専従	週38時間45分	日直・宿直・オンコール
10	医師		常勤・非専従	週38時間45分	日直・宿直・オンコール
11	医師		常勤・非専従	週38時間45分	日直・宿直・オンコール
12	医師		常勤・非専従	週38時間45分	日直・宿直・オンコール
13	医師		常勤・非専従	週38時間45分	日直・宿直・オンコール
14	医師		常勤・非専従	週38時間45分	日直・宿直・オンコール
15	医師		常勤・非専従	週38時間45分	日直・宿直・オンコール
16	医師		常勤・非専従	週38時間45分	日直・宿直・オンコール
17	医師		常勤・非専従	週38時間45分	日直・宿直・オンコール
18	医師		常勤・非専従	週38時間45分	日直・宿直・オンコール

19	医師		常勤・非専従	週38時間45分	日直・宿直・オン コール
20	医師		常勤・非専従	週38時間45分	日直・宿直・オン コール
21	医師		常勤・非専従	週38時間45分	日直・宿直・オン コール
22	医師		常勤・非専従	週38時間45分	日直・宿直・オン コール
23	医師		常勤・非専従	週38時間45分	日直・宿直・オン コール
24	医師		常勤・非専従	週38時間45分	日直・宿直・オン コール
25	医師		常勤・非専従	週38時間45分	日直・宿直・オン コール
26	医師		常勤・非専従	週38時間45分	日直・宿直・オン コール
27	医師		常勤・非専従	週38時間45分	日直・宿直・オン コール
28	医師		常勤・非専従	週38時間45分	日直・宿直・オン コール
29	医師		常勤・非専従	週38時間45分	日直・宿直・オン コール
30	医師		常勤・非専従	週38時間45分	日直・宿直・オン コール
31	医師		常勤・非専従	週38時間45分	日直・宿直・オン コール
32	医師		常勤・非専従	週38時間45分	日直・宿直・オン コール
33	医師		常勤・非専従	週38時間45分	日直・宿直・オン コール
34	医師		常勤・非専従	週38時間45分	日直・宿直・オン コール
35	医師		常勤・非専従	週38時間45分	日直・宿直・オン コール
36	医師		常勤・非専従	週38時間45分	日直・宿直・オン コール
37	医師		常勤・非専従	週38時間45分	日直・宿直・オン コール

38	医師		常勤・非専従	週38時間45分	日直・宿直・オンコール
39	医師		常勤・非専従	週38時間45分	日直・宿直・オンコール
40	医師		常勤・非専従	週38時間45分	日直・宿直・オンコール
41	医師		常勤・非専従	週38時間45分	日直・宿直・オンコール
42	医師		常勤・非専従	週38時間45分	日直・宿直・オンコール
43	医師		常勤・非専従	週38時間45分	日直・宿直・オンコール
44	医師		常勤・非専従	週38時間45分	日直・宿直・オンコール
45	医師		常勤・非専従	週38時間45分	日直・宿直・オンコール
46	医師		常勤・非専従	週38時間45分	日直・宿直・オンコール
47	医師		常勤・非専従	週38時間45分	日直・宿直・オンコール
48	医師		常勤・非専従	週38時間45分	日直・宿直・オンコール
49	医師		常勤・非専従	週38時間45分	日直・宿直・オンコール
50	医師		常勤・非専従	週38時間45分	日直・宿直・オンコール
51	医師		常勤・非専従	週38時間45分	日直・宿直・オンコール
52	医師		常勤・非専従	週38時間45分	日直・宿直・オンコール
53	医師		常勤・非専従	週38時間45分	日直・宿直・オンコール
54	医師		常勤・非専従	週35時間	日直・宿直・オンコール
55	医師		常勤・非専従	週35時間	日直・宿直・オンコール
56	医師		常勤・非専従	週35時間	日直・宿直・オンコール

57	医師		常勤・非専従	週35時間	日直・宿直・オンコール
58	医師		常勤・非専従	週35時間	日直・宿直・オンコール
59	医師		常勤・非専従	週35時間	日直・宿直・オンコール
60	医師		常勤・非専従	週35時間	日直・宿直・オンコール
61	薬剤師		常勤・非専従	週38時間45分	日勤
62	薬剤師		常勤・非専従	週38時間45分	日勤・夜勤
63	薬剤師		常勤・非専従	週38時間45分	日勤・夜勤
64	薬剤師		常勤・非専従	週38時間45分	日勤・夜勤
65	薬剤師		常勤・非専従	週38時間45分	日勤・夜勤
66	薬剤師		常勤・非専従	週38時間45分	日勤・夜勤
67	薬剤師		常勤・非専従	週38時間45分	日勤・夜勤
68	薬剤師		常勤・非専従	週38時間45分	日勤・夜勤
69	薬剤師		常勤・非専従	週38時間45分	日勤・夜勤
70	薬剤師		常勤・非専従	週38時間45分	日勤・夜勤
71	薬剤師		常勤・非専従	週38時間45分	日勤・夜勤
72	薬剤師		常勤・非専従	週38時間45分	日勤・夜勤
73	薬剤師		常勤・非専従	週38時間45分	日勤・夜勤
74	診療放射線技師		常勤・非専従	週38時間45分	日勤
75	診療放射線技師		常勤・非専従	週38時間45分	日勤・夜勤

76	診療放射線技師		常勤・非専従	週38時間45分	日勤・夜勤
77	診療放射線技師		常勤・非専従	週38時間45分	日勤・夜勤
78	診療放射線技師		常勤・非専従	週38時間45分	日勤・夜勤
79	診療放射線技師		常勤・非専従	週38時間45分	日勤・夜勤
80	診療放射線技師		常勤・非専従	週38時間45分	日勤・夜勤
81	診療放射線技師		常勤・非専従	週38時間45分	日勤・夜勤
82	診療放射線技師		常勤・非専従	週38時間45分	日勤・夜勤
83	診療放射線技師		常勤・非専従	週38時間45分	日勤・夜勤
84	診療放射線技師		常勤・非専従	週38時間45分	日勤・夜勤
85	診療放射線技師		常勤・非専従	週38時間45分	日勤・夜勤
86	臨床検査技師		常勤・非専従	週38時間45分	日勤
87	臨床検査技師		常勤・非専従	週38時間45分	日勤・夜勤
88	臨床検査技師		常勤・非専従	週38時間45分	日勤・夜勤
89	臨床検査技師		常勤・非専従	週38時間45分	日勤・夜勤
90	臨床検査技師		常勤・非専従	週38時間45分	日勤・夜勤
91	臨床検査技師		常勤・非専従	週38時間45分	日勤・夜勤
92	臨床検査技師		常勤・非専従	週38時間45分	日勤・夜勤
93	臨床検査技師		常勤・非専従	週38時間45分	日勤・夜勤
94	臨床検査技師		常勤・非専従	週38時間45分	日勤・夜勤



95	臨床検査技師		常勤・非専従	週38時間45分	日勤・夜勤
96	臨床検査技師		常勤・非専従	週38時間45分	日勤・夜勤
97	臨床検査技師		常勤・非専従	週38時間45分	日勤・夜勤
98	臨床検査技師		常勤・非専従	週38時間45分	日勤・夜勤
99	臨床検査技師		常勤・非専従	週38時間45分	日勤・夜勤
100	臨床検査技師		常勤・非専従	週38時間45分	日勤・夜勤
101	看護師		常勤・非専従	週38時間45分	
102	看護師		常勤・非専従	週38時間45分	
103	看護師		常勤・非専従	週38時間45分	
104	看護師		常勤・非専従	週38時間45分	日勤
105	看護師		常勤・非専従	週38時間45分	日勤・夜勤・宿直
106	看護師		常勤・非専従	週38時間45分	日勤・夜勤・宿直
107	看護師		常勤・非専従	週38時間45分	日勤
108	看護師		常勤・非専従	週38時間45分	日勤
109	看護師		常勤・非専従	週38時間45分	日勤
110	看護師		常勤・非専従	週38時間45分	日勤・夜勤・宿直
111	看護師		常勤・非専従	週38時間45分	日勤・夜勤・宿直
112	看護師		常勤・非専従	週38時間45分	日勤・夜勤・宿直
113	看護師		常勤・非専従	週38時間45分	3交代

114	看護師		常勤・非専従	週38時間45分	3交代
115	看護師		常勤・非専従	週38時間45分	3交代
116	看護師		常勤・非専従	週38時間45分	3交代
117	看護師		常勤・非専従	週38時間45分	3交代
118	看護師		常勤・非専従	週38時間45分	3交代
119	看護師		常勤・非専従	週38時間45分	3交代
120	看護師		常勤・非専従	週38時間45分	3交代
121	看護師		常勤・非専従	週38時間45分	3交代
122	看護師		常勤・非専従	週38時間45分	3交代
123	看護師		常勤・非専従	週38時間45分	3交代
124	看護師		常勤・非専従	週38時間45分	3交代
125	看護師		常勤・非専従	週38時間45分	3交代
126	看護師		常勤・非専従	週38時間45分	3交代
127	看護師		常勤・非専従	週38時間45分	3交代
128	看護師		常勤・非専従	週38時間45分	日勤・夜勤・宿直
129	看護師		常勤・非専従	週38時間45分	日勤・夜勤・宿直
130	看護師		常勤・非専従	週38時間45分	日勤・夜勤・宿直
131	看護師		常勤・非専従	週38時間45分	日勤
132	看護師		常勤・非専従	週38時間45分	日勤

133	看護師		常勤・非専従	週38時間45分	日勤
134	看護師		常勤・非専従	週38時間45分	日勤
135	看護師		常勤・非専従	週38時間45分	日勤
136	看護師		常勤・非専従	週38時間45分	日勤
137	看護師		常勤・非専従	週38時間45分	日勤
138	看護師		常勤・非専従	週38時間45分	日勤
139	看護師		常勤・非専従	週38時間45分	日勤
140	看護師		常勤・非専従	週38時間45分	日勤
141	看護師		常勤・非専従	週38時間45分	日勤
142	看護師		常勤・非専従	週38時間45分	日勤
143	看護師		常勤・非専従	週38時間45分	日勤・夜勤・宿直
144	看護師		常勤・非専従	週38時間45分	日勤・夜勤・宿直
145	看護師		常勤・非専従	週38時間45分	日勤
146	看護師		常勤・非専従	週38時間45分	日勤
147	看護師		常勤・非専従	週38時間45分	日勤
148	看護師		常勤・非専従	週38時間45分	日勤
149	看護師		常勤・非専従	週38時間45分	日勤
150	看護師		常勤・非専従	週38時間45分	日勤
151	看護師		常勤・非専従	週38時間45分	日勤

152	看護師		常勤・非専従	週38時間45分	日勤
153	看護師		常勤・非専従	週38時間45分	日勤
154	看護師		常勤・非専従	週38時間45分	日勤
155	看護師		常勤・非専従	週38時間45分	日勤
156	看護師		常勤・非専従	週38時間45分	日勤
157	看護師		常勤・非専従	週38時間45分	日勤
158	看護師		常勤・非専従	週38時間45分	日勤
159	看護師		常勤・非専従	週38時間45分	日勤
160	看護師		常勤・非専従	週38時間45分	日勤
161	看護師		常勤・非専従	週38時間45分	日勤・夜勤・宿直
162	看護師		常勤・非専従	週38時間45分	日勤・夜勤・宿直
163	看護師		常勤・非専従	週38時間45分	3交代
164	看護師		常勤・非専従	週38時間45分	3交代
165	看護師		常勤・非専従	週38時間45分	3交代
166	看護師		常勤・非専従	週38時間45分	3交代
167	看護師		常勤・非専従	週38時間45分	3交代
168	看護師		常勤・非専従	週38時間45分	3交代
169	看護師		常勤・非専従	週38時間45分	3交代
170	看護師		常勤・非専従	週38時間45分	3交代

171	看護師		常勤・非専従	週38時間45分	3交代
172	看護師		常勤・非専従	週38時間45分	3交代
173	看護師		常勤・非専従	週38時間45分	3交代
174	看護師		常勤・非専従	週38時間45分	3交代
175	看護師		常勤・非専従	週38時間45分	3交代
176	看護師		常勤・非専従	週38時間45分	3交代
177	看護師		常勤・非専従	週38時間45分	3交代
178	看護師		常勤・非専従	週38時間45分	3交代
179	看護師		常勤・非専従	週38時間45分	3交代
180	看護師		常勤・非専従	週38時間45分	3交代
181	看護師		常勤・非専従	週38時間45分	3交代
182	看護師		常勤・非専従	週38時間45分	3交代
183	看護師		常勤・非専従	週38時間45分	3交代
184	看護師		常勤・非専従	週38時間45分	3交代
185	看護師		常勤・非専従	週38時間45分	3交代
186	看護師		常勤・非専従	週38時間45分	日勤・夜勤・宿直
187	看護師		常勤・非専従	週38時間45分	日勤・夜勤・宿直
188	看護師		常勤・非専従	週38時間45分	3交代
189	看護師		常勤・非専従	週38時間45分	3交代

190	看護師		常勤・非専従	週38時間45分	3交代
191	看護師		常勤・非専従	週38時間45分	3交代
192	看護師		常勤・非専従	週38時間45分	3交代
193	看護師		常勤・非専従	週38時間45分	3交代
194	看護師		常勤・非専従	週38時間45分	3交代
195	看護師		常勤・非専従	週38時間45分	3交代
196	看護師		常勤・非専従	週38時間45分	3交代
197	看護師		常勤・非専従	週38時間45分	3交代
198	看護師		常勤・非専従	週38時間45分	3交代
199	看護師		常勤・非専従	週38時間45分	3交代
200	看護師		常勤・非専従	週38時間45分	3交代
201	看護師		常勤・非専従	週38時間45分	3交代
202	看護師		常勤・非専従	週38時間45分	3交代
203	看護師		常勤・非専従	週38時間45分	3交代
204	看護師		常勤・非専従	週38時間45分	3交代
205	看護師		常勤・非専従	週38時間45分	3交代
206	看護師		常勤・非専従	週38時間45分	3交代
207	看護師		常勤・非専従	週38時間45分	3交代
208	看護師		常勤・非専従	週38時間45分	3交代

209	看護師		常勤・非専従	週38時間45分	3交代
210	看護師		常勤・非専従	週38時間45分	3交代
211	看護師		常勤・非専従	週38時間45分	3交代
212	看護師		常勤・非専従	週38時間45分	3交代
213	看護師		常勤・非専従	週38時間45分	3交代
214	看護師		常勤・非専従	週38時間45分	日勤・夜勤・宿直
215	看護師		常勤・非専従	週38時間45分	日勤・夜勤・宿直
216	看護師		常勤・非専従	週38時間45分	日勤・夜勤・宿直
217	看護師		常勤・非専従	週38時間45分	3交代
218	看護師		常勤・非専従	週38時間45分	3交代
219	看護師		常勤・非専従	週38時間45分	3交代
220	看護師		常勤・非専従	週38時間45分	3交代
221	看護師		常勤・非専従	週38時間45分	3交代
222	看護師		常勤・非専従	週38時間45分	3交代
223	看護師		常勤・非専従	週38時間45分	3交代
224	看護師		常勤・非専従	週38時間45分	3交代
225	看護師		常勤・非専従	週38時間45分	3交代
226	看護師		常勤・非専従	週38時間45分	3交代
227	看護師		常勤・非専従	週38時間45分	3交代

228	看護師		常勤・非専従	週38時間45分	3交代
229	看護師		常勤・非専従	週38時間45分	3交代
230	看護師		常勤・非専従	週38時間45分	3交代
231	看護師		常勤・非専従	週38時間45分	3交代
232	看護師		常勤・非専従	週38時間45分	3交代
233	看護師		常勤・非専従	週38時間45分	3交代
234	看護師		常勤・非専従	週38時間45分	3交代
235	看護師		常勤・非専従	週38時間45分	3交代
236	看護師		常勤・非専従	週38時間45分	3交代
237	看護師		常勤・非専従	週38時間45分	3交代
238	看護師		常勤・非専従	週38時間45分	3交代
239	看護師		常勤・非専従	週38時間45分	日勤・夜勤・宿直
240	看護師		常勤・非専従	週38時間45分	日勤・夜勤・宿直
241	看護師		常勤・非専従	週38時間45分	日勤・夜勤・宿直
242	看護師		常勤・非専従	週38時間45分	2交代
243	看護師		常勤・非専従	週38時間45分	2交代
244	看護師		常勤・非専従	週38時間45分	2交代
245	看護師		常勤・非専従	週38時間45分	2交代
246	看護師		常勤・非専従	週38時間45分	2交代



247	看護師		常勤・非専従	週38時間45分	2交代
248	看護師		常勤・非専従	週38時間45分	2交代
249	看護師		常勤・非専従	週38時間45分	2交代
250	看護師		常勤・非専従	週38時間45分	2交代
251	看護師		常勤・非専従	週38時間45分	2交代
252	看護師		常勤・非専従	週38時間45分	2交代
253	看護師		常勤・非専従	週38時間45分	2交代
254	看護師		常勤・非専従	週38時間45分	2交代
255	看護師		常勤・非専従	週38時間45分	2交代
256	看護師		常勤・非専従	週38時間45分	2交代
257	看護師		常勤・非専従	週38時間45分	2交代
258	看護師		常勤・非専従	週38時間45分	2交代
259	看護師		常勤・非専従	週38時間45分	2交代
260	看護師		常勤・非専従	週38時間45分	2交代
261	看護師		常勤・非専従	週38時間45分	2交代
262	看護師		常勤・非専従	週38時間45分	2交代
263	看護師		常勤・非専従	週38時間45分	2交代
264	看護師		常勤・非専従	週38時間45分	2交代
265	看護師		常勤・非専従	週38時間45分	2交代

266	看護師		常勤・非専従	週38時間45分	2交代
267	看護師		常勤・非専従	週38時間45分	2交代
268	看護師		常勤・非専従	週38時間45分	2交代
269	看護師		常勤・非専従	週38時間45分	日勤・夜勤・宿直
270	看護師		常勤・非専従	週38時間45分	日勤・夜勤・宿直
271	看護師		常勤・非専従	週38時間45分	日勤・夜勤・宿直
272	看護師		常勤・非専従	週38時間45分	3交代
273	看護師		常勤・非専従	週38時間45分	3交代
274	看護師		常勤・非専従	週38時間45分	3交代
275	看護師		常勤・非専従	週38時間45分	3交代
276	看護師		常勤・非専従	週38時間45分	3交代
277	看護師		常勤・非専従	週38時間45分	3交代
278	看護師		常勤・非専従	週38時間45分	3交代
279	看護師		常勤・非専従	週38時間45分	3交代
280	看護師		常勤・非専従	週38時間45分	3交代
281	看護師		常勤・非専従	週38時間45分	3交代
282	看護師		常勤・非専従	週38時間45分	3交代
283	看護師		常勤・非専従	週38時間45分	3交代
284	看護師		常勤・非専従	週38時間45分	3交代

285	看護師		常勤・非専従	週38時間45分	3交代
286	看護師		常勤・非専従	週38時間45分	3交代
287	看護師		常勤・非専従	週38時間45分	3交代
288	看護師		常勤・非専従	週38時間45分	3交代
289	看護師		常勤・非専従	週38時間45分	3交代
290	看護師		常勤・非専従	週38時間45分	3交代
291	看護師		常勤・非専従	週38時間45分	3交代
292	看護師		常勤・非専従	週38時間45分	3交代
293	看護師		常勤・非専従	週38時間45分	3交代
294	看護師		常勤・非専従	週38時間45分	3交代
295	看護師		常勤・非専従	週38時間45分	3交代
296	看護師		常勤・非専従	週38時間45分	3交代
297	看護師		常勤・非専従	週38時間45分	3交代
298	看護師		常勤・非専従	週38時間45分	日勤・夜勤・宿直
299	看護師		常勤・非専従	週38時間45分	日勤・夜勤・宿直
300	看護師		常勤・非専従	週38時間45分	日勤・夜勤・宿直
301	看護師		常勤・非専従	週38時間45分	3交代
302	看護師		常勤・非専従	週38時間45分	3交代
303	看護師		常勤・非専従	週38時間45分	3交代

304	看護師		常勤・非専従	週38時間45分	3交代
305	看護師		常勤・非専従	週38時間45分	3交代
306	看護師		常勤・非専従	週38時間45分	3交代
307	看護師		常勤・非専従	週38時間45分	3交代
308	看護師		常勤・非専従	週38時間45分	3交代
309	看護師		常勤・非専従	週38時間45分	3交代
310	看護師		常勤・非専従	週38時間45分	3交代
311	看護師		常勤・非専従	週38時間45分	3交代
312	看護師		常勤・非専従	週38時間45分	3交代
313	看護師		常勤・非専従	週38時間45分	3交代
314	看護師		常勤・非専従	週38時間45分	3交代
315	看護師		常勤・非専従	週38時間45分	3交代
316	看護師		常勤・非専従	週38時間45分	3交代
317	看護師		常勤・非専従	週38時間45分	3交代
318	看護師		常勤・非専従	週38時間45分	3交代
319	看護師		常勤・非専従	週38時間45分	3交代
320	看護師		常勤・非専従	週38時間45分	3交代
321	看護師		常勤・非専従	週38時間45分	3交代
322	看護師		常勤・非専従	週38時間45分	3交代

323	看護師		常勤・非専従	週38時間45分	3交代
324	看護師		常勤・非専従	週38時間45分	3交代
325	看護師		常勤・非専従	週38時間45分	3交代
326	看護師		常勤・非専従	週38時間45分	3交代
327	看護師		常勤・非専従	週38時間45分	日勤・夜勤・宿直
328	看護師		常勤・非専従	週38時間45分	日勤・夜勤・宿直
329	看護師		常勤・非専従	週38時間45分	日勤・夜勤・宿直
330	看護師		常勤・非専従	週38時間45分	3交代
331	看護師		常勤・非専従	週38時間45分	3交代
332	看護師		常勤・非専従	週38時間45分	3交代
333	看護師		常勤・非専従	週38時間45分	3交代
334	看護師		常勤・非専従	週38時間45分	3交代
335	看護師		常勤・非専従	週38時間45分	3交代
336	看護師		常勤・非専従	週38時間45分	3交代
337	看護師		常勤・非専従	週38時間45分	3交代
338	看護師		常勤・非専従	週38時間45分	3交代
339	看護師		常勤・非専従	週38時間45分	3交代
340	看護師		常勤・非専従	週38時間45分	3交代
341	看護師		常勤・非専従	週38時間45分	3交代

342	看護師		常勤・非専従	週38時間45分	3交代
343	看護師		常勤・非専従	週38時間45分	3交代
344	看護師		常勤・非専従	週38時間45分	3交代
345	看護師		常勤・非専従	週38時間45分	3交代
346	看護師		常勤・非専従	週38時間45分	3交代
347	看護師		常勤・非専従	週38時間45分	3交代
348	看護師		常勤・非専従	週38時間45分	3交代
349	看護師		常勤・非専従	週38時間45分	3交代
350	看護師		常勤・非専従	週38時間45分	3交代
351	看護師		常勤・非専従	週38時間45分	3交代
352	看護師		常勤・非専従	週38時間45分	3交代
353	看護師		常勤・非専従	週38時間45分	3交代
354	看護師		常勤・非専従	週38時間45分	3交代
355	看護師		常勤・非専従	週38時間45分	3交代
356	看護師		常勤・非専従	週38時間45分	3交代
357	看護師		常勤・非専従	週38時間45分	日勤・夜勤・宿直
358	看護師		常勤・非専従	週38時間45分	日勤・夜勤・宿直
359	看護師		常勤・非専従	週38時間45分	日勤・夜勤・宿直
360	看護師		常勤・非専従	週38時間45分	2交代

361	看護師		常勤・非専従	週38時間45分	2交代
362	看護師		常勤・非専従	週38時間45分	2交代
363	看護師		常勤・非専従	週38時間45分	2交代
364	看護師		常勤・非専従	週38時間45分	2交代
365	看護師		常勤・非専従	週38時間45分	2交代
366	看護師		常勤・非専従	週38時間45分	2交代
367	看護師		常勤・非専従	週38時間45分	2交代
368	看護師		常勤・非専従	週38時間45分	2交代
369	看護師		常勤・非専従	週38時間45分	2交代
370	看護師		常勤・非専従	週38時間45分	2交代
371	看護師		常勤・非専従	週38時間45分	2交代
372	看護師		常勤・非専従	週38時間45分	2交代
373	看護師		常勤・非専従	週38時間45分	2交代
374	看護師		常勤・非専従	週38時間45分	2交代
375	看護師		常勤・非専従	週38時間45分	2交代
376	看護師		常勤・非専従	週38時間45分	2交代
377	看護師		常勤・非専従	週38時間45分	2交代
378	看護師		常勤・非専従	週38時間45分	2交代
379	看護師		常勤・非専従	週38時間45分	2交代

380	看護師		常勤・非専従	週38時間45分	2交代
381	看護師		常勤・非専従	週38時間45分	2交代
382	看護師		常勤・非専従	週38時間45分	2交代
383	看護師		常勤・非専従	週38時間45分	2交代
384	看護師		常勤・非専従	週38時間45分	2交代
385	看護師		常勤・非専従	週38時間45分	日勤・夜勤・宿直
386	看護師		常勤・非専従	週38時間45分	日勤・夜勤・宿直
387	看護師		常勤・非専従	週38時間45分	日勤・夜勤・宿直
388	看護師		常勤・非専従	週38時間45分	3交代
389	看護師		常勤・非専従	週38時間45分	3交代
390	看護師		常勤・非専従	週38時間45分	3交代
391	看護師		常勤・非専従	週38時間45分	3交代
392	看護師		常勤・非専従	週38時間45分	3交代
393	看護師		常勤・非専従	週38時間45分	3交代
394	看護師		常勤・非専従	週38時間45分	3交代
395	看護師		常勤・非専従	週38時間45分	3交代
396	看護師		常勤・非専従	週38時間45分	3交代
397	看護師		常勤・非専従	週38時間45分	3交代
398	看護師		常勤・非専従	週38時間45分	3交代



399	看護師		常勤・非専従	週38時間45分	3交代
400	看護師		常勤・非専従	週38時間45分	3交代
401	看護師		常勤・非専従	週38時間45分	3交代
402	看護師		常勤・非専従	週38時間45分	3交代
403	看護師		常勤・非専従	週38時間45分	3交代
404	看護師		常勤・非専従	週38時間45分	3交代
405	看護師		常勤・非専従	週38時間45分	3交代
406	看護師		常勤・非専従	週38時間45分	3交代
407	看護師		常勤・非専従	週38時間45分	3交代
408	看護師		常勤・非専従	週38時間45分	3交代
409	看護師		常勤・非専従	週38時間45分	3交代
410	看護師		常勤・非専従	週38時間45分	3交代
411	看護師		常勤・非専従	週38時間45分	3交代
412	看護師		常勤・非専従	週38時間45分	日勤
413	看護師		非常勤・非専従	週32時間	日勤
414	看護師		非常勤・非専従	週32時間	日勤
415	看護師		非常勤・非専従	週32時間	日勤
416	看護師		非常勤・非専従	週32時間	日勤
417	看護師		非常勤・非専従	週30時間	日勤

418	看護師		非常勤・非専従	週32時間	日勤
419	看護師		非常勤・非専従	週30時間	日勤
420	看護師		非常勤・非専従	週32時間	日勤
421	看護師		非常勤・非専従	週30時間	日勤
422	看護師		非常勤・非専従	週30時間	日勤
423	看護師		非常勤・非専従	週30時間	日勤
424	看護師		非常勤・非専従	週32時間	日勤
425	看護師		非常勤・非専従	週32時間	日勤
426	看護師		非常勤・非専従	週32時間	日勤
427	看護師		非常勤・非専従	週30時間	日勤
428	看護師		非常勤・非専従	週32時間	日勤
429	看護師		非常勤・非専従	週32時間	日勤
430	看護師		非常勤・非専従	週32時間	日勤
431	看護師		非常勤・非専従	週24時間	日勤
432	看護師		非常勤・非専従	週28時間	日勤
433	看護師		非常勤・非専従	週24時間	日勤
434	看護師		非常勤・非専従	週24時間	日勤
435	看護師		非常勤・非専従	週32時間	日勤
436	看護師		非常勤・非専従	週32時間	日勤

437	看護師		非常勤・非専従	週27.5時間	日勤
438	看護師		非常勤・非専従	週24時間	日勤
439	看護師		非常勤・非専従	週21時間	日勤
440	看護師		非常勤・非専従	週32時間	日勤
441	看護師		非常勤・非専従	週30時間	日勤
442	看護師		非常勤・非専従	週24時間	日勤
443	看護師		非常勤・非専従	週32時間	日勤
444	看護師		非常勤・非専従	週30時間	日勤
445	看護師		非常勤・非専従	週24時間	日勤
446	看護師		非常勤・非専従	週32時間	日勤
447	看護師		非常勤・非専従	週30時間	日勤
448	看護師		非常勤・非専従	週30時間	日勤
449	看護師		非常勤・非専従	週19時間	日勤
450	看護師		非常勤・非専従	週32時間	日勤
451	看護師		非常勤・非専従	週28時間	日勤
452	看護師		非常勤・非専従	週24時間	日勤
453					
454					
455					

## 2 重症救急患者のための病床の確保状況

優先的に使用できる病床	8床
専用病床	8床

(注) 一般病床以外の病床を含む場合は、病床区分ごとに記載すること。

## 3 重症救急患者に必要な検査、治療を行うために必要な診療施設の概要

施設名	床面積	設備概要	24時間使用の可否
集中治療室集 (高度治療室)	124.31㎡	(主な設備) 患者監視装置、人工呼吸器、心電計	可
急患室	25.0㎡	(主な設備) 患者監視装置、人工呼吸器、心電計	可
CT室	75.09㎡	(主な設備) コンピュータ断層装置	可
MRI室	46.29㎡	(主な設備) 磁気共鳴断層撮影装置	可
RI室	37.95㎡	(主な設備) ガンマカメラ	可
アンギオ室	59.42㎡	(主な設備) 血管連続撮影装置	可
一般撮影室	157.92㎡	(主な設備) 一般撮影装置	可
検体検査室	146.66㎡	(主な設備) 生化学分析装置、臨床検査システム	可

## 4 備考

救急告示日：平成30年6月14日付 長野県告示第413及び414号  
 救急病院等を定める省令(昭和39年厚生省令第8号)第1条に基づく救急病院の認定  
 平成30年12月26日付  
 松本広域圏救急・災害医療協議会認定施設 認定番号003号

(注) 特定の診療科において、重症救急患者の受入体制を確保する場合には、その旨を記載すること。  
 既に、救急病院等を定める省令(昭和39年厚生省令第8号)に基づき都道府県知事の救急病院の認定を受けている病院、救急医療対策の設備事業について(昭和52年7月6日付け医発第692号厚生省医務局長通知)に基づき救急医療を実施している病院にあっては、その旨を記載すること。

## 5 救急医療の提供の実績

救急用又は患者輸送自動車により搬入した救急患者の数	2,011人 (1,044人)
上記以外の救急患者の数	11,500人

	(745人)
合計	13,511人 (1,089人)

(注) それぞれの患者数については、前年度の延べ数を記入すること。

括弧内には、それぞれの患者数のうち入院を要した患者数を記載すること。

6 救急用又は患者輸送用自動車

救急用又は患者輸送用自動車	1台
---------------	----

(様式例第14) 地域医療従事者による診療、研究又は研修のための利用(共同利用)のための体制が整備されていることを証する書類

1 共同利用の実績

CT 医療機関数:26 利用件数:301件 MRI 医療機関数:29 利用件数:801件  
 RI 医療機関数:14 利用件数:285件 骨密度 医療機関数:3 利用件数:7件  
 ※共同利用を行った医療機関は全て開設者と直接関係のない医療機関である。

(注) 前年度において共同利用を行った実績がある場合において、当該前年度の共同利用を行った医療機関の延べ数、これらの医療機関のうち開設者と直接関係のない医療機関の延べ数、共同利用に係る病床の病床利用率を明記すること。

2 共同利用の範囲等

建物: 病棟(共同利用病床)、診療放射線科、臨床検査室、その他必要な部分  
 設備: 使用建物に付随する電気、機械等設備  
 器械又は機器: CT、MRI他共同利用に必要な医療機器、器械又は機器で病院担当医が必要と認めたもの

(注) 当該病院の建物の全部若しくは一部、設備、器械又は器具のうち、共同利用の対象とする予定のものを明記すること。

3 共同利用の体制

- ア 共同利用に関する規定の有無 有
- イ 利用医師等登録制度の担当者 氏名: XXXXXXXXXX  
 職種: 医師

(注) 共同利用に関する規定が有る場合には、当該規定の写しを添付すること。

4 登録医療機関の名簿

医療機関名	開設者名	住 所	主たる診療科名	地域医療支援病院 開設者との経営上 の関係
赤羽医院	赤羽 禎浩	塩尻市広丘大字広丘原新田 335	内科	なし
荒井内科小児科医院	荒井 克幸	塩尻市広丘吉田1222-5	内科	なし
飯沼クリニック	飯沼 幸雄	塩尻市広丘野村字宮ノ上8 92-25	内科	なし
今井医院	今井 洋輔	長野県塩尻市広丘吉田3003	脳神経外科	なし
ひろおか上條クリニック	上條 洌	塩尻市広丘原新田11-34	外科	なし
上條医院(波田町)	上條 寿一	松本市波田町1660-1	内科	なし
広仁堂医院	百瀬 篤	塩尻市広丘野村1693-3	内科	なし

こまくさ野村クリニック	原田 晴久	塩尻市広丘野村2146	内科	なし
しいな医院	椎名 麻美	塩尻市大門桔梗町14-16	耳鼻咽喉科	なし
清水外科胃腸科医院	清水 忠博	塩尻市大字広丘吉田294-2	外科	なし
昭和電気(株)塩尻診療所	松澤 幸範	塩尻市大字平出545	呼吸器科	なし
種山医院	種山 千邦	塩尻市大門5-6-28	産科	なし
玉井医院(麻績村)	玉井 方貴	東筑摩郡麻績村麻4156-1	内科	なし
田村眼科医院	田村 茂道	塩尻市大門5-6-19	眼科	なし
鳥羽医院(坂北村)	鳥羽 憲二	東筑摩郡筑北村坂北4525-1	内科	なし
中野医院(波田町)	中野 毅	松本市波田町5125	内科	なし
中山外科内科	中山 俊	塩尻市大門8-10-3	内科	なし
奈良井医院	奈良井 慎	塩尻市大字洗馬2588-6	外科	なし
ひろおかさくらレディースウイメンズクリニック	増澤 秀幸	塩尻市広丘吉田3191	産婦人科	なし
穂苅整形外科リウマチクリニック	穂苅 行貴	塩尻市広丘野村2054-6	整形外科	なし
まつだアイクリニック	松田 秀穂	塩尻市大門7-11-11	眼科	なし
天祐堂松林医院(筑北村)	松林 茂之	東筑摩郡筑北村西条3868-1	内科	なし
緑ヶ丘青木医院	青木 寛幸	塩尻市大字広丘郷原1764	内科	なし
三村医院(朝日村)	三村 信夫	東筑摩郡朝日村西洗馬1716-1	内科	なし
宮原医院(山形村)	宮原 秀仁	東筑摩郡山形村5501-6	内科	なし
芽ぐみ野内科・胃腸科クリニック	上條 登	松本市波田町9880-3	内科	なし
もみの木こどもクリニック	木口 雅尋	塩尻市広丘原新田96-5	小児科	なし
百瀬医院(塩尻)	百瀬 滋紀	塩尻市大門7-14-16	内科	なし
森口整形外科医院	和田 光司	松本市波田町1618-3	整形外科	なし
山形協立診療所	大石 不二雄	東筑摩郡山形村2524-1	内科	なし
横山医院(山形村)	横山 健	東筑摩郡山形村中原3916	内科	なし
横山内科医院	横山 鉄夫	塩尻市大門3-3-15	内科	なし
吉田原耳鼻咽喉科	謝 孝佳	塩尻市広丘吉田3029	耳鼻咽喉科	なし
耳鼻咽喉科吉江医院	吉江 忠正	塩尻市大門3-2-10	耳鼻咽喉科	なし
(株)セイコーエプソン 広丘事業所健康管理室	小木曾 俊	塩尻市広丘原新田80	内科	なし
相野田医院	相野田 慶司	松本市本庄1-3-6	内科	なし
赤羽医院(深志)	赤羽 康彦	松本市深志2-9-5	内科	なし
あかはね内科・神経内科医院	唐木 千穂	松本市神林3561-11	内科	なし

梓川診療所	小林 織絵	松本市梓川梓2344-1	内科	なし
あずさ耳鼻咽喉科クリニック	村松 良雄	松本市梓川倭2102-2	耳鼻咽喉科	なし
あずさ整形外科医院	張 憲浩	松本市渚3-1-39	整形外科	なし
五十嵐内科医院	五十嵐 有規子	松本市島立字門田201-3	内科	なし
五十嵐外科医院	五十嵐 修三	松本市北深志3-4-7	外科	なし
池上医院	池上 明史	松本市中央3-5-11	内科	なし
石川醫院	石川 晶三	松本市島立451	内科	なし
伊東内科医院 (中央)	伊東 正宏	松本市中央2-4-14	内科	なし
伊藤内科医院 (寿台)	伊藤 公夫	松本市寿台6-1-11	内科	なし
伊藤内科医院 (桐)	伊藤 哲朗	松本市桐2-2-39	内科	なし
今村こどもクリニック	今村 由紀子	松本市寿中1-19-15	小児科	なし
裏川眼科	裏川 佳夫	松本市笹賀5516-5	眼科	なし
小穴医院	小穴 正治	松本市中央1-1-8	内科	なし
大池内科クリニック	大池 淑元	松本市笹賀3967-7	内科	なし
大久保クリニック	藤原 健志	松本市島内松島3533	形成外科	なし
大野医院	大野 英仁	松本市清水2-1-8	内科	なし
岡野医院	岡野 和弘	松本市梓川倭575-1	内科	なし
荻原医院	荻原 康宏	松本市蟻ヶ崎1-1-36	内科	なし
奥平医院	奥平 貞英	松本市大手5-6-17	内科	なし
小口内科クリニック	小口 悟寛	松本市寿南1丁目23-9	内科	なし
小沢内科医院	小沢 利明	松本市梓川梓853-3	内科	なし
小澤メンタルクリニック	小澤 浩	松本市浅間温泉1-16-23	精神科	なし
折井クリニック	折井 幸司	松本市白板1-3-7	内科	なし
折口耳鼻咽喉科医院	折口 健	松本市島立石原田1683-9	耳鼻咽喉科	なし
かとうメンタルクリニック	加藤 信	松本市北深志1-5-18	精神科	なし
金井医院	金井 久容	松本市里山辺3083	内科	なし
神應透析クリニック (かんのう)	神應 裕	松本市筑摩2丁目17-5	透析科	なし
上條医院 (深志)	上條 順子	松本市深志1-2-5	内科	なし
上條産婦人科医院	上條 規宏	松本市城東1-6-3	産科	なし
上條アレルギー科・耳鼻咽喉科医院	上條 豊	松本市高宮南8-8	耳鼻咽喉科	なし
上條小児科医院	上條 寧	松本市大手3-4-3	小児科	なし



かみむらクリニック	上村 幹男	松本市寿豊丘一本松595-17	整形外科	なし
唐沢整形外科麻酔科医院	唐沢 善徳	松本市大手1-2-20	整形外科	なし
唐沢内科医院	唐澤 博之	松本市城西2-2-26	内科	なし
唐沢内科小児科医院	唐澤 保之	松本市笹部2-1-51	内科	なし
川原医院	川原 信義	松本市寿豊丘636-1	内科	なし
北澤医院（渚）	北澤 信治	松本市渚3-7-10	内科	なし
北島医院	北島 敦	松本市高宮北10-11	内科	なし
北原レディースクリニック	北原 毅人	松本市島立1081-1	産婦人科	なし
木下整形外科医院	木下 淳	松本市沢村1-10-25	整形外科	なし
宜保内科消化器・肝臓内科 クリニック	宜保 行雄	松本市村井町南1-34-20	内科	なし
くさま内科クリニック	草間 靖方	松本市寿中1-5-35	内科	なし
くぼた眼科	窪田 俊樹	松本市村井町南1-36-13 ちくま第2ビル3F	眼科	なし
久保田外科医院	久保田 充	松本市蟻ヶ崎2-4-22	外科	なし
窪田外科胃腸科医院	窪田 貞喜	松本市寿中1-43-7	胃腸科	なし
倉科医院	倉科 修一	松本市大手2-9-16	内科	なし
小金平産婦人科皮膚科医院	小金平 稔	松本市野溝西1-9-39	産婦人科	なし
河野外科医院	河野 直子	松本市元町1-8-29	外科	なし
小谷ウィメンズクリニック	小谷 俊郎	松本市大手2-3-20	産婦人科	なし
こばやしクリニック	小林 忠二郎	松本市梓川倭2432-2	外科	なし
小林内科医院	小林 正典	松本市里山辺1556-6	内科	なし
小見山医院	小見山 祐一	松本市岡田松岡512-1	内科	なし
紺谷泌尿器科クリニック	紺谷 和彦	松本市平田西1-31-2	泌尿器科	なし
佐藤耳鼻咽喉科医院	佐藤 育藏	松本市平田東3-4-8	耳鼻咽喉科	なし
塩ノ崎医院	塩ノ崎 文博	松本市並柳1-4-8	内科	なし
塩原医院	塩原 保彦	松本市宮田27-1	内科	なし
品川内科医院	品川 千	松本市笹賀5526-12	内科	なし
篠崎医院（中央）	篠崎 孝	松本市中央2-1-24	精神科	なし
しのざきこどもクリニック	篠崎 康治	松本市大字岡田下岡田6-8	小児科	なし
しのざき内科呼吸器科クリ ニック	篠崎 史郎	松本市南松本2-13-12	内科	なし
島内診療所	小野 和美	松本市島内5302	内科	なし
安曇島々診療所	高橋 信子	松本市安曇1061-1	内科	なし

松塩クリニック透析センター	水上 哲太郎	松本市村井町北1-9-78	透析科	なし
清水整形外科クリニック	清水 富永	松本市清水1-9-28	整形外科	なし
清水メンタルクリニック	清水 浩光	松本市島立1639-8	精神科	なし
しらゆり内科・循環器科クリニック	小林 武司	松本市惣社497-39	内科	なし
杉山外科医院	杉山 敦	松本市島立183-3	消化器科	なし
須澤内科小児科医院	須澤 博一	松本市城西1-8-15	内科	なし
鈴木耳鼻咽喉科医院	鈴木 俊哉	松本市中央1-14-7	耳鼻咽喉科	なし
鈴木整形外科	鈴木 成典	松本市島立3817-3	整形外科	なし
すずき内科クリニック	鈴木 尚美	松本市女鳥羽3-6-20	内科	なし
せきクリニック	関 学	松本市並柳2-13-1	外科	なし
高島小児科医院	水野 史	松本市丸の内2-1	小児科	なし
高山医院	高山 紀夫	松本市島内343-1	内科	なし
高山内科明生会	前島 さやか	松本市島内1788-2	内科	なし
武田内科医院	武田 正	松本市鎌田1-13-32	内科	なし
多田内科医院	多田 久也	松本市深志1-5-9	内科	なし
東城クリニック	岩下 真喜	松本市島内青島4380	外科	なし
皮膚科 徳田医院	徳田 安孝	松本市大手3-9-26	皮膚科	なし
長岡医院	長岡 青遠	松本市横田1-11-4	内科	なし
中垣内科医院	中垣 嘉信	松本市笹部1-3-2	内科	なし
中嶋医院	中嶋 純一	松本市村井町北2-2-1	内科	なし
永田眼科医院	永田 征士	松本市島立721-30	眼科	なし
中田整形外科医院	中田 和義	松本市村井町南1-36-12ちくまビル階	整形外科	なし
長野県労働基準協会連合会 松本健診所	森泉 哲次	松本市大字神林字小坂道 7107-55	内科	なし
中村眼科	中村 公俊	松本市中央3-6-22	眼科	なし
なかむらクリニック	中村 俊幸	松本市征矢野2-14-15	消化器科	なし
中村内科小児科医院	中村 信	松本市出川町18-20	内科	なし
なわた耳鼻咽喉科クリニック	縄田 安孝	松本市並柳3-10-33	耳鼻咽喉科	なし
南天診療所	横内 定明	松本市筑摩3-15-31	内科	なし
西山眼科	西山 敬三	松本市沢村3-4-38	眼科	なし
松本歯科大学二條皮ふ科ク リニック	林 宏一	松本市村井町南1-36-13 新 ちくまビル4F	皮膚科	なし
丹羽整形外科医院	丹羽 康平	松本市高宮南9-15	外科	なし

野村医院	野村 邦浩	松本市庄内3-4-41-生活アシストセンター1F	内科	なし
長谷川ペインクリニック	長谷川 文	松本市深志1-5-9深志ビル3F	麻酔科	なし
はたクリニック	羽田 原之	松本市開智2-3-48-6	内科	なし
島山眼科医院	島山 晃	松本市深志1-5-9	眼科	なし
花岡こどもクリニック	花岡 康彦	松本市島内442-1	小児科	なし
花村医院	花村 潔	松本市新村247-1	内科	なし
原こどもクリニック	原 洋治	松本市筑摩3-7-3	小児科	なし
原内科医院	原 卓史	松本市城東1-1-1	内科	なし
平林眼科医院	平林 博	松本市城東1-1-2	眼科	なし
平林内科クリニック	平林 秀光	松本市寿北6丁目28-8	内科	なし
ひろ内科医院	八重樫 弘信	松本市浅間温泉1-16-26	内科	なし
福澤医院	福澤 平	松本市和田1858-10	内科	なし
藤田医院	藤田 ひろ	松本市宮沢1-4-5	皮膚科	なし
富士電機デパISTEテクノロジ(株) 松本事業所診療所	岡田 ゆき	松本市筑摩4-18-1		なし
藤森内科医院	藤森 勲	松本市大手4-12-17	内科	なし
二木医院	二木 信吉	松本市大手3-8-7	内科	なし
ふなくぼ耳鼻咽喉科医院	舟久保 辰男	松本市笹賀5512-1	耳鼻咽喉科	なし
降旗医院	坂入 章子	松本市神田1-1-8	内科	なし
降旗ハートクリニック	降旗 康敬	松本市中山951-1	内科	なし
古畑泌尿器科クリニック	古畑 誠之	松本市筑摩1-19-9	泌尿器科	なし
洞沢医院	洞沢 茂	松本市野溝木工2-2-35	内科	なし
前澤医院	前澤 秀彦	松本市寿北7-5-6	内科	なし
前田整形外科医院	前田 敏明	松本市並柳1-12-15	整形外科	なし
松岡眼科医院	松岡 紀夫	松本市双葉19-19	眼科	なし
松岡小児科医院	松岡 高史	松本市芳野11-6	小児科	なし
松岡内科医院	松岡 健	松本市蟻ヶ崎6-9-6	内科	なし
松田内科医院	松田 国昭	松本市小屋北1-15-33	内科	なし
松原台診療所武田内科医院(松原)	武田 龍太郎	松本市松原40-7	消化器内科	なし
丸山クリニック	丸山 正幸	松本市渚2-9-10	外科	なし
みこしば皮膚科医院	御子柴 育朋	松本市中央1-17-22	皮膚科	なし

三沢医院 (県)	小林 倫子	松本市県2-4-7	内科	なし
みぞうえ内科医院	溝上 登一	松本市桐2-5-5	内科	なし
みのしまクリニック	蓑島 宗夫	松本市梓川倭2653-4	アレルギー科	なし
渋木眼科医院	澁木 宏人	松本市丸の内9-22-1	眼科	なし
医療法人雅の里 あるが内科クリニック	有賀 雅和	松本市今井1222	内科	なし
宮澤整形外科医院	宮澤 美智彦	松本市新村1701-2	整形外科	なし
宮下内科循環器クリニック	宮下 豊久	松本市梓川倭2303-5	内科	なし
宮島耳鼻咽喉科医院	河合 卓	松本市城東2-1-4	耳鼻咽喉科	なし
みやばやしこどもクリニック	宮林 麻里	松本市島立1748-2	小児科	なし
三輪眼科医院	三輪 正人	松本市石芝3-5-3	眼科	なし
村山内科医院	沖野 知範	松本市庄内3-2-26	内科	なし
望月整形外科	望月 宗範	松本市中央1-4-17	整形外科	なし
百瀬医院 (内田)	百瀬 英司	松本市内田381	内科	なし
矢崎医院	矢崎 国彦	松本市浅間温泉1-6-13	内科	なし
山岡内科医院	山岡 邦子	松本市庄内2-6-35	内科	なし
山岸医院	山岸 淳一郎	松本市中山4137	内科	なし
やまだ小児科クリニック	山田 節	松本市新村542-1	小児科	なし
山辺温泉花岡整形外科	花岡 徹	松本市里山辺1140-1	整形外科	なし
山村医院	山村 光久	松本市今井3223-23	内科	なし
山村小児科医院	山村 泰彦	松本市村井町南1-29-7	小児科	なし
ゆり産婦人科医院	三溝 ゆり	松本市寿南1-23-4	産婦人科	なし
横田耳鼻咽喉科医院	横田 耕二	松本市岡田下岡田仲田220-1	耳鼻咽喉科	なし
芳樹会内科診療所	矢口 長門	松本市浅間温泉3-4-7	内科	なし
わかばレディス&マタニティクリニック	中山 邦章	松本市浅間温泉1-24-5	産婦人科	なし
肛門外科 渡辺医院	渡辺 洋行	松本市村井町北1-2-50	こう門科	なし
渡辺内科医院	渡辺 恒夫	松本市寿小赤1006-1	内科	なし
松本市城山介護老人保健施設	小林 信や	松本市蟻ヶ崎2132	内科	なし
たきざわ脳神経外科クリニック	瀧澤 壮臣	松本市村井町南2-1-10	脳神経外科	なし
ひまわりクリニック	有賀 あや マ	松本市並柳2-14-18	耳鼻咽喉科	なし
谷川整形外科クリニック	谷川 浩隆	松本市里山辺12090-1	整形外科	なし
ふるや内科クリニック	古屋 志野	塩尻市大門四番町7-14	内科	なし

上條医院耳鼻咽喉科	上條 貴裕	塩尻市大門泉町8-17	耳鼻咽喉科	なし
求心堂田中医院	田中 久	松本市野溝東1-5-27	内科	なし
小岩井内科クリニック	小岩井 俊彦	松本市新村2927-11	内科	なし
山形整形外科クリニック	杉本 良洋	東筑摩郡山形村中原3926-1	整形外科	なし
こやま内科クリニック	小山 関哉	松本市北深志2-3-29	内科	なし
せき整形外科	關 博	松本市大字岡田松岡121-3	整形外科	なし
横西産婦人科	横西 哲	松本市大字島立2992-1	産婦人科	なし
たなべ泌尿器科クリニック	田辺 智明	塩尻市広丘野村2152	泌尿器科	なし
こしはら内科クリニック	腰原 啓史	塩尻市広丘吉田551-5	内科	なし
小口耳鼻咽喉科医院	小口 智啓	松本市浅間温泉1-24-6	耳鼻咽喉科	なし
浅田記念クリニック	高橋 文子	松本市大字島立3879-4	内科	なし
ばん皮フ形成外科クリニック	伴 碧	松本市筑摩1-6-12	形成外科	なし
ふじた形成外科・皮膚科クリニック	藤田 研也	松本市中央4丁目9-51 オンモール松本 晴庭 3F	形成外科	なし
なのはな みみ・はな・のどクリニック	鈴木 伸嘉	松本市中央4丁目9-51 オンモール松本 晴庭 3F	耳鼻咽喉科	なし
しおはら小児科・皮膚科クリニック	塩原 正明	塩尻市広丘郷原桔梗ヶ原 1762-321	小児科	なし
雪村医院	雪村 八一郎	松本市中央2-1-3	内科	なし
さくら血管病クリニック	福井 大祐	松本市島立328-1	循環器外科	なし
整形外科・リハビリテーション科 うすいクリニック	薄井 雄企	松本市出川6-13	整形外科	なし
四賀の里クリニック	家田 正寿	松本市会田1535-1	内科	なし
宮本内科クリニック	宮本 高秀	松本市両島1-6	糖尿病内科	なし
やまぐちクリニック	山口 伸二	松本市大字岡田松岡121-1	内科	なし
みやいりクリニック	宮入 純一	松本市井川城2-16-12	外科	なし
ミモザ マンマクリニック	有賀 浩子	松本市中央3-7-8	外科	なし
なごみ皮膚科クリニック	飯島 みわ子	松本市寿中2-1568-1	皮膚科	なし
若林整形外科クリニック	若林 真司	松本市寿中2-1567-1	整形外科	なし
いそべ整形外科クリニック	磯部 研一	松本市笹賀5441-2	整形外科	なし
ユーインケアクリニック	岩崎 康	松本市井川城2-5-2	小児科	なし
訪問診療クリニック樹	瀬角 英樹	松本市蟻ヶ崎5-1-3	内科	なし
やまだ内科クリニック	山田 重徳	松本市島立3279-2	内科	なし

百瀬整形外科スポーツクリニック	百瀬 能成	松本市笹部1-5-30	整形外科	なし
青木歯科医院	青木伸博	塩尻市広丘高出桔梗ヶ原 1486-723	歯科	なし
医療法人弘仁会 鴨居歯科 医院	鴨居 弘樹	塩尻市大門一番町16-14	歯科	なし
医療法人廣友会 ひろ矯正 歯科	廣 俊明	塩尻市広丘野村1658-23	歯科	なし
医療法人 ツカハラ歯科医 院	塚原 英人	塩尻市大門3-1-5	歯科	なし
うすい歯科医院	碓井 純二	塩尻市木曾平沢1746	歯科	なし
小松歯科医院	小松 秀規	塩尻市北小野前田40-5	歯科	なし
歯科手塚医院	松澤 智由貴	塩尻市宗賀73-258	歯科	なし
清水歯科クリニック	清水 俊英	塩尻市広丘野村2183	歯科	なし
関歯科医院	北山 達彦	塩尻市大門八番町5-1	歯科	なし
田中歯科医院	田中 厚	塩尻市大門6-3-25	歯科	なし
つづく歯科医院	都筑 文男	塩尻市広丘吉田2902-9	歯科	なし
塚越歯科医院	塚越 正明	塩尻市大門桔梗町10-21	歯科	なし
浜坂歯科医院	浜坂 正彰	東筑摩郡朝日村古見3475-5	歯科	なし
細川歯科医院	細川 安伸	塩尻市大門3-2-7	歯科	なし
松井歯科医院	松井 哲朗	塩尻市洗馬2573	歯科	なし
三野歯科医院	三野 元崇	塩尻市広丘原新田225-27	歯科	なし
宮下歯科医院	宮下 昌俊	塩尻市広丘吉田3136	歯科	なし
やまもと歯科医院	山本 啓司	東筑摩郡山形村北竹原5595- 9	歯科	なし
渡辺歯科医院	渡辺 善也	塩尻市片丘南内田塚沢4949- 2	歯科	なし
堅石よねだ歯科医院	米田 隆紀	塩尻市広丘堅石3113	歯科	なし
みむら歯科医院	三村 みき子	東筑摩郡朝日村西洗馬1418- 1	歯科	なし
滝歯科医院	滝 克尚	塩尻市広丘吉田道東315-8	歯科	なし
あおば歯科医院	金田 孝之	塩尻市広丘吉田3310	歯科	なし
あい歯科医院	田澤 寛康	松本市南原2-1-18	歯科	なし
ブライト矯正歯科	砂原 佳子	松本市中央1-7-24 山田ビ ル2F	歯科	なし
いぬい歯科医院	犬井 清孝	松本市笹賀3339-17	歯科	なし
いわま歯科医院	岩間 弘明	松本市島立1418-4	歯科	なし
医療法人あおばの恵 おば た矯正歯科クリニック	小幡 明彦	松本市女鳥羽1-7-23	歯科	なし

医療法人社団岱心会 アワ ノ歯科	粟野 庸司	松本市波田9755-1	歯科	なし
笠原歯科医院	笠原 亨	松本市城東1-6-2	歯科	なし
かずみ歯科クリニック	池田 和美	松本市島内990-2	歯科	なし
金井歯科医院	金井 芳樹	松本市城西2-2-3	歯科	なし
上島歯科医院	上島 昌	松本市村井町南1-32-6	歯科	なし
川上歯科医院	川上 玲	松本市梓川梓2332-1	歯科	なし
協立歯科医院	和田 悟	松本市野溝木工2-9 C102	歯科	なし
窪田歯科医院	窪田 裕一	松本市大手3-2-19	歯科	なし
久根下歯科医院	久根下 斉	松本市里山辺3275	歯科	なし
倉科歯科医院	倉科 大輔	松本市神林3631-2	歯科	なし
ごうや歯科	合屋 ゆかり	松本市大手 1 - 3 - 3 2	歯科	なし
小坂歯科医院	小坂 茂	松本市小屋南1-12-11	歯科	なし
三溝歯科医院	三溝 泰弘	松本市埋橋2-11-7	歯科	なし
杉山歯科医院	杉山 貴	松本市島立2237-76	歯科	なし
砂原歯科医院	砂原 優一	松本市開智2-2-21	歯科	なし
高林歯科クリニック	高林 明彦	松本市井川城2-12-9	歯科	なし
高宮中央歯科	大久保 達人	松本市高宮中7-2	歯科	なし
田中歯科医院	田中 瑞穂	松本市村井町南3-4-26	歯科	なし
徳山歯科医院	徳山 貞長	松本市大手3-4-10	歯科	なし
中嶋歯科医院	中嶋 章	松本市平田西2-10-3	歯科	なし
早田歯科医院	早田 茂樹	松本市波田1571	歯科	なし
平田駅前歯科	中田 金一	松本市平田東2-20-11	歯科	なし
平林矯正歯科	平林 正幸	松本市新村548	歯科	なし
藤森歯科医院	藤森 清一	松本市中央2-9-27	歯科	なし
増田歯科医院	増田 隆夫	松本市沢村2-5-1	歯科	なし
丸山歯科クリニック	丸山 万尚	松本市深志2-6-25	歯科	なし
村山歯科医院	村山 弘光	松本市寿北6-35-1	歯科	なし
百瀬歯科医院	百瀬 公基	松本市中央1-28-11	歯科	なし
矢口歯科医院	矢口 郁雄	松本市城東2-7-19	歯科	なし
山岸歯科医院	山岸 匡	松本市大手3-3-6	歯科	なし
山崎歯科医院	山崎 一郎	松本市丸の内2-12	歯科	なし
山田歯科医院	山田 源一郎	松本市島立3149	歯科	なし

やまびこ歯科クリニック	栢本 大祐	松本市笹賀1904-1	歯科	なし
横山歯科医院	横山 猛嗣	松本市笹賀5228-1	歯科	なし
横山歯科クリニック	横山 信太郎	松本市内田587-5	歯科	なし
原歯科医院	原 昌伸	松本市中央1-17-21	歯科	なし
竹淵歯科医院	竹淵 哲	松本市深志2-1-7	歯科	なし
松本歯科クリニック	松本 知久	松本市宮田6-7	歯科	なし

注 当該病院と同一の2次医療圏に所在する医療機関のみ記入すること。

常時共同利用可能な病床数	5床
--------------	----



(様式例第15) 地域医療従事者の資質の向上を図るための研修を行わせる能力を有することの証明

1 研修の内容

イブニングセミナー：9回 小児科症例検討会：10回
------------------------------

2 研修の実績

(1) 地域の医療従事者への実施回数	19回
(2) (1) の合計研修者数	293人

(注) 1 研修には、当該病院以外の地域の医療従事者が含まれるものを記入すること。  
 (注) 2 (2) には、前年度の研修生の実数を記入すること。

3 研修の体制

- ア 研修プログラムの有無 有
- イ 研修委員会設置の有無 有
- ウ 研修指導者

研修指導者氏名	職 種	診療科	役 職 等	臨床経験数	特 記 事 項
	医師	消化器内科	消化器内科医師		
	医師	消化器内科	消化器内科医師		
	医師	腎臓内科	腎臓内科医長		
	医師	血液内科	血液内科部長		
	医師	血液内科	血液内科医長		
	医師	血液内科	血液内科医長		
	医師	消化器内科	内科系診療部長		
	医師	消化器内科	消化器内科医長		

	医師	循環器内科	外来診療部長		
	医師	循環器内科	循環器内科医長		
	医師	脳神経内科	副院長		
	医師	脳神経内科	脳神経内科医長		教育責任者
	医師	呼吸器内科	呼吸器内科医長		
	医師	糖尿病・内分泌内科	糖尿病・内分泌内科医長		
	医師	外科	院長		
	医師	外科	外科医長		
	医師	外科	外科医長		
	医師	呼吸器外科	統括診療部長		
	医師	呼吸器外科	呼吸器外科医		
	医師	呼吸器外科	呼吸器外科医		
	医師	皮膚科	皮膚科医長		
	医師	泌尿器科	泌尿器科医長		
	医師	小児科	小児科部長		
	医師	小児科	小児科医長		
	医師	小児科	小児科医長		
	医師	放射線科	放射線科部長		
	医師	麻酔科	手術部長		
	医師	麻酔科	麻酔科医長		
	医師	眼科	眼科医長		
	医師	臨床検査科	臨床検査科長		
	医師	臨床検査科	臨床検査科医師		
	医師	整形外科	整形外科医長		
	医師	整形外科	整形外科医長		
	医師	救急科	救急科医長		

(注) 教育責任者については、特記事項欄にその旨を記載すること。

#### 4 研修実施のための施設及び設備の概要

施設名	床面積	設備概要
会議室	88.20㎡	(主な設備) 椅子、テーブル、視聴覚設備
図書室	76.50㎡	(主な設備) 椅子、テーブル、図書、コピー機
	㎡	(主な設備)

(様式例第16) 診療並びに病院の管理及び運営に関する諸記録の管理方法

管理責任者氏名	院長 小池祥一郎
管理担当者氏名	

		保管場所	分類方法
診療に関する諸記録 病院日誌、各科診療日誌、処方せん、手術記録、看護記録、検査所見記録、エックス線写真、紹介状、退院した患者に係る入院期間中の診療経過の要約		各該当課及び科にて保管	各諸記録は日付順及び患者番号順により分類
病院の管理及び運営に関する諸記録	共同利用の実績	地域医療連携室	—
	救急医療の提供の実績	企画課	—
	地域の医療従事者の資質の向上を図るための研修の実績	地域医療連携室	—
	閲覧実績	企画課	—
	紹介患者に対する医療提供及び他の病院又は診療所に対する患者紹介の実績の数を明らかにする帳簿	地域医療連携室	—

(注) 「診療に関する諸記録」欄には、個々の記録について記入する必要はなく、全体としての管理方法の概略を記入すること。

(様式例第17) 診療並びに病院の管理及び運営に関する諸記録の閲覧方法に関する書類

閲覧責任者氏名	事務部長 菅原猛志
閲覧担当者氏名	
閲覧の求めに応じる場所	管理課・企画課
閲覧の手続の概要 ① 情報公開窓口による十分な相談・案内 ② 情報公開窓口への開示請求の申し出 ③ 開示手数料の納付 ④ 開示請求の受理 ⑤ 開示・不開示の審査 ⑥ 開示（閲覧・謄写）	

前年度の総閲覧件数		31件
閲覧者別	医師	0件
	歯科医師	0件
	地方公共団体	0件
	その他	31件

(様式例第18) 委員会の開催の実績

委員会の開催回数	3回	
委員会における議論の概要		
実施年月日 R03. 6. 9 R03. 9. 8 R04. 2. 8 (新型コロナウイルス感染症の影響によりすべて書面配布による開催)		
内容		
1. 登録医の現況について		
2. 業務実績の報告		
① 1日平均入院患者数の推移②平均在院日数の推移③紹介率・逆紹介率の推移		
④救急車受入数⑤高額医療機器 共同利用の状況		
3. HCU、地域包括ケア病棟患者数データ		
4. 診療科別紹介比率		
5. 地域別紹介比率		
6. 地域活動参加報告、出前講座開催状況報告		

(注) 委員会の開催回数及び議論の概要については、前年度のものを記載すること。

(様式例第19) 患者相談の実績

患者相談を行う場所	患者サポート相談窓口・相談支援センター
主として患者相談を行った者 (複数回答可)	
患者相談件数	16,882件
患者相談の概要	
<p>経済的困難 : 生活保護の申請援助、医療費の相談          退院援助 : 介護保険等の制度の説明、関係機関との連携、転院・転施設、在宅ケア          受診、受療援助 : 受診相談、治療に関する相談          心理、社会的問題 : 外来患者さんの在宅ケア、家族の問題、心理的問題</p>	

(注) 患者相談の概要については、相談内容を適切に分類し記載するとともに、相談に基づき講じた対策等があれば併せて記載すること。また、個人が同定されないよう配慮すること。

(様式例第19-2) 地域における医療の確保を図るために特に必要であるものとして都道府県知事が定めた事項

都道府県知事が定めた内容
実施状況

(様式第 20)

その他の地域医療支援病院に求められる取組みに関する書類 (任意)

1 病院の機能に関する第三者による評価

① 病院の機能に関する第三者による評価の有無	無
・平成30年5月1日の病院統合以降は病院機能評価を受審していないが、令和4年度6月30日～7月1日にかけて病院機能評価を受審した。	

(注) 医療機能に関する第三者による評価については、日本医療機能評価機構等による評価があること。

2 果たしている役割に関する情報発信

① 果たしている役割に関する情報発信の有無	有
・広報誌やホームページ、診療案内、包括医療支援センターだよりを通じて情報発信を行っている。	

3 退院調整部門

① 退院調整部門の有無	有
・ソーシャルワーカー6名、看護師3名で、入退院支援加算1の施設基準に則り退院調整業務を行っている。	

4 地域連携を促進するための取組み

① 地域連携クリティカルパスの策定	無





NHO まつもと医療センター

CT・MRI・核医学検査(RI)のご利用について

まつもと医療センターでは院外からのCT・MRI・核医学(RI)検査を承っています。

☆ 予約について (予約受付時間：平日 8:30~18:15)

まつもと医療センター 地域医療連携室 (TEL:0263-86-2812) にお電話ください。

その場で予約をお取りします。お電話のあと別紙「検査依頼書」「問診票」に記載をいただき、「検査依頼書」「問診票」を地域医療連携室 (FAX: 0263-86-2816) まで FAX をお願いします。

☆ 患者さんには、「検査依頼書」をお渡しください。(「検査依頼書」は診療情報提供書として取り扱います。)

☆ 検査結果 (画像データ+読影レポート) は、通常 検査後 2~3 日で郵送いたします。

☆ 核医学検査は当日しか使用できない薬品を準備しますので、ご都合により検査が受けられない場合は、予約前日の昼までに必ず連携室へご連絡ください。

#### 検査当日

○ 患者さんには検査予約時間の20分前までに、総合受付 ① [初診・再診受付] においでいただきますようお願いください。

お問い合わせ 連絡先



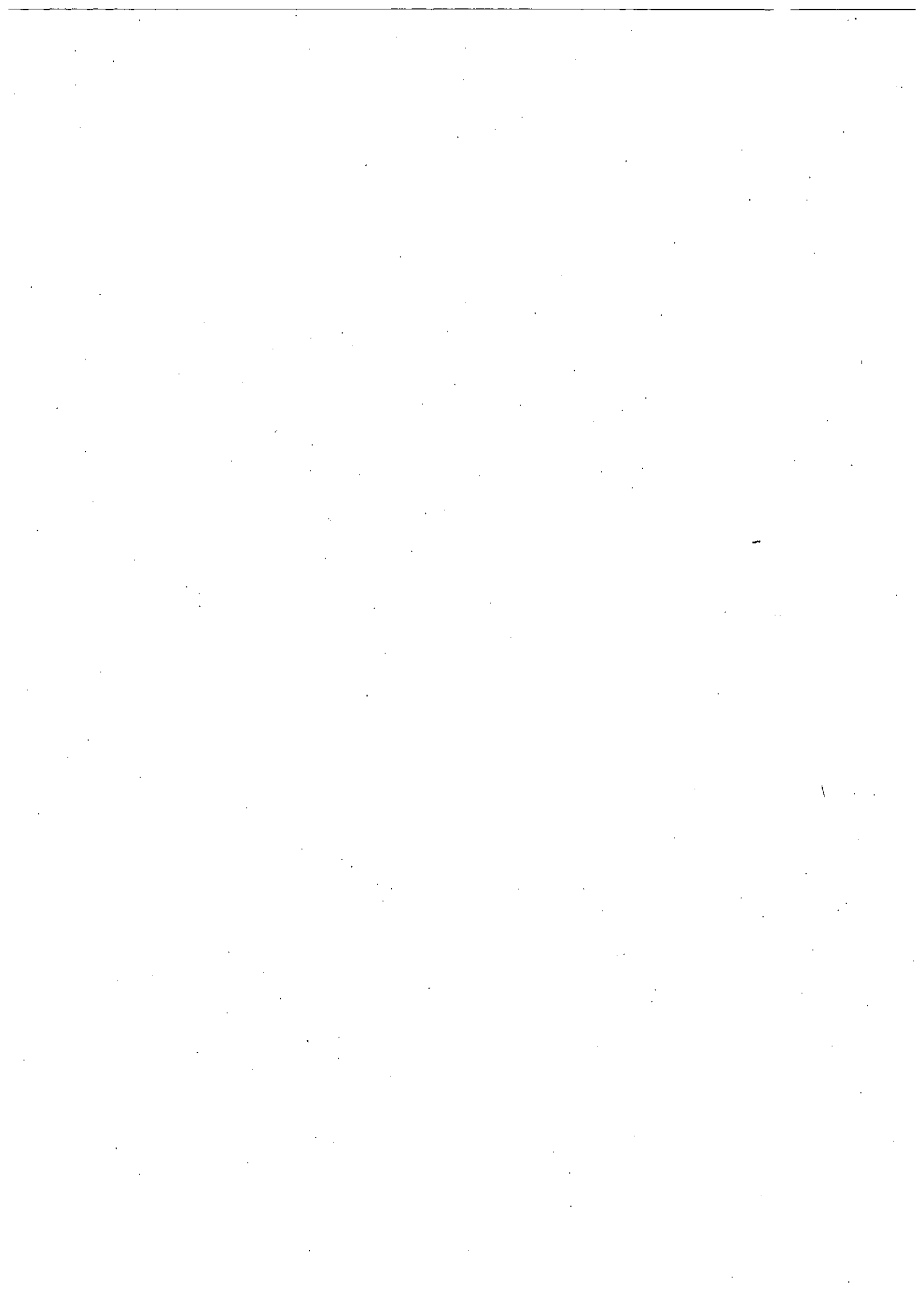
NHO まつもと医療センター 包括医療支援センター

地域医療連携室

TEL : 0263-86-2812

FAX : 0263-86-2816

住所 : 〒399-8701 松本市村井町南 2 丁目 20 番 30 号



## NHO まつもと医療センター登録医規程

### 第1条（登録医制度の目的）

NHO まつもと医療センター（以下「センター」という）における登録医制度は、センターと地域の医療機関が相互の密接な連携と協力のもと、地域医療の充実と発展に貢献することを目的とする。

### 第2条（登録医の要件）

登録医の要件は以下のとおりとする。

- 1 保険医の届け出をおこなっている医療機関であること
- 2 当規程に賛同いただけること
- 3 センター院長が承認すること

### 第3条（登録医の役割及び責務）

- 1 登録医は共同診療の実施、紹介患者に関する診療録の閲覧、医療機器の共同利用、研修会への参加などができる。
- 2 登録医のセンターにおける活動はセンター院長の管理下に属する。
- 3 センターで知り得た患者の個人情報や診療内容について秘守義務を遵守する。
- 4 共同診療においては療養上の責任はセンターにあるので、直接指示を出すことはできない。患者への説明の責任の主体も、センターであるので、必ずセンター医師と相談の上行う。
- 5 共同診療、医療機器利用、共同研究などは、別途に定めるマニュアルなどに基づいて行う。

### 第4条（登録医の登録・更新等）

- 1 センターとの地域医療連携に賛同する医療機関は、「センター登録医申込書」をセンター院長に提出する。
- 2 登録医にはまつもと医療センター登録医証を発行する。
- 3 登録期間は3年間とする。登録医、センターのどちらかから特別の申し出がない場合は自動的に更新するものとする。
- 4 登録医の所属する医療機関名等の情報については、センターホームページ

ージに掲示するとともに、要望に応じて登録医の医療機関ホームページへのリンクを行う。

第5条 (センターの役割及び責務)

- 1 センターは、登録医からの患者紹介に迅速かつ的確に対応するよう努める。さらに、急性期を過ぎた患者さんについては積極的に逆紹介を行うよう努める。
- 2 センターにおいて、医療機器の共同利用、開放病床の運営、共同研究の実施、病院情報の伝達、生涯研修の場の提供を行う。
- 3 共同診療においては登録医がスムーズに診療に参加できるよう、最大の便宜を図る。
- 4 登録医に関する窓口は包括医療支援センターとする。

附則 本規程は平成21年1月21日から適用する。

平成30年2月14日改訂

平成30年8月7日改訂

R3.4～R4.3救急車台数

	まつもと医療
R3.4	145
R3.5	148
R3.6	168
R3.7	207
R3.8	190
R3.9	158
R3.10	170
R3.11	137
R3.12	172
R4.1	187
R4.2	164
R4.3	165
合計	2,011

R3.4～R4.3救急車来院内入院者数

	まつもと医療
R3.4	69
R3.5	80
R3.6	79
R3.7	107
R3.8	80
R3.9	87
R3.10	95
R3.11	75
R3.12	98
R4.1	108
R4.2	81
R4.3	85
合計	1,044

R3.4～R4.3緊急入院患者数  
(救急車＋ウオークイン)

	まつもと医療
R3.4	141
R3.5	154
R3.6	142
R3.7	184
R3.8	150
R3.9	161
R3.10	144
R3.11	141
R3.12	157
R4.1	177
R4.2	119
R4.3	119
合計	1,789

R3.4～R4.3救急患者数

	まつもと医療
R3.4	1,064
R3.5	1,057
R3.6	1,096
R3.7	1,322
R3.8	1,267
R3.9	1,127
R3.10	1,146
R3.11	1,039
R3.12	1,113
R4.1	1,164
R4.2	998
R4.3	1,118
合計	13,511



令和4年3月10日

地域医療にご活躍の先生方へ

NHO まつもと医療センター  
イブニング・セミナー  
当番幹事 [REDACTED]

## イブニング・セミナーのお知らせ

時下 ますますご健勝のこととお慶び申し上げます。

平素より まつもと医療センターに対し、格別のご理解とご協力を賜り 厚く御礼申し上げます。

さて 3 月のイブニング・セミナーは『がん治療関連心機能障害(CTRCD): 当院の悪性リンパ腫患者の R-CHOP 治療における心機能評価』を テーマに、下記の通り開催いたしますので、ご案内申し上げます。

ご多忙の折、恐縮に存じますが、先生はじめスタッフの皆さまのご参加をお待ちしております。

### 記

テ ー マ 『がん治療関連心機能障害(CTRCD): 当院の悪性リンパ腫患者の  
R-CHOP 治療における心機能評価』  
日 時 令和4年3月17日(木) 18時30分より  
会 場 外来診療棟2 2階 医局横 カンファレンスルーム  
担 当 循環器内科医長 [REDACTED]

\* なお、症例検討会には放射線科医、病理医も出席しております。  
今回のテーマに直接関係しない[診断・治療に難渋している症例]などについても、お気軽にご質問ください。

### お問い合わせ先

まつもと医療センター  
地域医療連携室

☎ 0263-86-2812





## 7. まつもと医療センター紹介率・逆紹介率

R3年度	紹介患者数 A	初診患者数 B (a-b)	初診総数 a	平日昼間 救急車来 院数+休日・夜間 救急患者数		逆紹介患者数 C	紹介率 A/B	逆紹介率 C/B
				b				
4月	554	640	877	237	679	86.6%	106.1%	
5月	492	468	762	294	564	105.1%	120.5%	
6月	530	594	859	265	650	89.2%	109.4%	
7月	525	552	907	355	614	95.1%	111.2%	
8月	648	710	1076	366	640	91.3%	90.1%	
9月	558	612	939	327	662	91.2%	108.2%	
10月	622	667	935	268	701	93.3%	105.1%	
11月	576	677	898	221	680	85.1%	100.4%	
12月	550	581	865	284	667	94.7%	114.8%	
1月	525	585	951	366	565	89.7%	96.6%	
2月	444	548	831	283	571	81.0%	104.2%	
3月	<b>549</b>	645	<b>911</b>	<b>266</b>	<b>707</b>	85.1%	109.6%	
年度計	6,573	7,279	10,811	3,532	7,700	90.3%	105.7%	
R 2年度	5,909	6,909	9,750	2,841	7,216	85.5%	104.4%	
R 1年度	6,799	8,069	11,969	3,900	8,614	84.3%	106.8%	
H30年度	6,702	8,065	12,316	4,251	7,859	83.1%	97.5%	

**地域医療支援病院基準**

- ・ 紹介率 80%以上
- ・ 紹介率 65% 逆紹介率 40%以上
- ・ 紹介率 50% 逆紹介率 70%以上

\* 紹介率 = 紹介患者数(A) / 初診患者数(B)  
\* 逆紹介率 = 逆紹介患者数(C) / 初診患者数(B)

3年度 経営改善取り組み目標

月	紹介数	逆紹介数
センター	600	700

