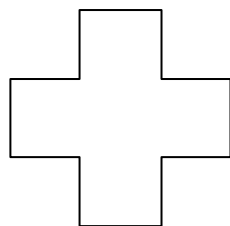

外国籍居民医療のための問診票

외국국적의 주민 의료를 위한 문진표

~ 韓国語版 ~



長野県健康福祉部医療推進課

나가노현 위생부 의무과

< 目次 >

< 목 차 >

診察申込	1 ~ 2	진찰 신청
問診【全身】	3	문진【전신】
問診【身体図】	4	문진【전신 그림】
問診【外傷】	5	문진【외상】
問診【頭部・神經・筋肉】	6	문진【두부・신경・근육】
問診【眼】	7	문진【눈】
問診【耳、鼻、口、喉】	8	문진【귀, 코, 입, 목구멍】
問診【呼吸器、循環器】	9	문진【호흡기관, 순환기관】
◇問診【消化器】	10	문진【소화기관】
問診【泌尿器】	11	문진【비뇨기관】
問診【皮膚科】	12	문진【피부과】
問診【産婦人科】	13	문진【산부인과】
問診【既往歴】	14 ~ 16	문진【기왕력】
診察	17	진찰
検査	18 ~ 19	검사
診断	20 ~ 23	진단
治療・処置	24 ~ 25	치료・처치
生活上の注意	26	생활상 주의
投薬	27 ~ 29	투약
手術承諾書	30	수술승낙서
入院受付	31 ~ 34	입원접수
入院証書	35	입원약정서
患者から医療機関へ	36 ~ 39	환자로부터 의료기관에
医療機関から患者へ	40 ~ 43	의료기관으로부터 환자에게
病棟で	44	병동에서
◇分娩のとき	45	분만 시
退院	46	퇴원
会計	47 ~ 48	회계

ここに書かれたことは、あなたの個人情報であり、あなたの許可なく、あなた以外の人に漏らされることはありません。正直にありのままを教えてください。

初診日（記入日） ()
()年()月()日 () () ()
氏名 _____
性別 男 女
生年月日
()年()月()日 () () ()
年齢 歳 ()
国籍 _____

現住所 _____

電話（自宅） _____ () _____

職業 _____

勤務先 _____

電話（勤務先） _____ () _____

名前をゆっくり発音してみてください。

今日は何科を受診されますか。

該当するところに、印を付けてください。

?(

.)

内科（内臓の病気、その他一般）

(,)

外科（外傷、しこり、消化器系などの病気）

(,)

産科/婦人科（出産、女性特有の病気）

/ (,)

小児科（こどもの病気）

()

皮膚科（皮膚の病気）

()

泌尿器科（腎臓、膀胱、尿道、性器の病気）

(, , ,)

耳鼻いんこう科（耳や鼻、のど）

(,)

眼科（眼の病気）

()

脳神経外科（頭部外傷、脳血管神経系の病気）

(,)

精神科（こころの病気）

()

整形外科（骨折や骨、関節、筋肉の病気）

(,) (.)
歯科(歯の病気)
()
健康診断(保険はききません)
(.)
予防接種(保険はききません)

支払いはどのようにされますか。 ?

- 国民健康保険
- 社会保険
- 旅行者保険
- その他の保険
- 全額現金払い

保険証を持っていますか。 가 ?

持っている。 가 .
→ 見せてください。
保険に加入しているが、 가
今日は持っていない。 가 .
→ 次回、必ず持ってきてください。 가 .

これがあなたの診察券です。今後受診する際、これを持ってきてください。
가 .

名前が呼ばれるまで、ここでお待ちください。

こちらは専門外なので、() 病院を紹介しますから、この紹介状を持って受診してください。

() 가 가 .

こちらは専門外なので、() 科のある他の病院を受診してください。

() 가 .

【問診】

今日は、どうしましたか。

?

具合が悪い が

薬が切れた

検査を受けたい

検査結果を聞きに来た

予防接種

BCG 風疹 はしか ポリオ
BCG

日本脳炎 三種混合 二種混合
3 2

インフルエンザ その他

【全身症状】

どのような症状ですか。

?

発熱
寒気
だるい
むかむかする
嘔吐
吐血
下痢
便秘
眠れない
誤って物を飲み込んだ

薬を大量に飲んだ

食欲がない
息苦しい
体重が減ってきた
が
しびれるところがある

かゆいところがある
が
痛いところがある
血が出ているところがある
腫れているところがある
しこりがある が
熱く感じる場所がある

冷たく感じる場所がある

感覚がない場所がある

次項の身体図を参照

いつからですか？

?

- () 時頃(今日) () ()
- () 日前から ()
- () 週間前から ()
- () 月前から ()
- () 年前から ()

症状は、どの程度ですか？

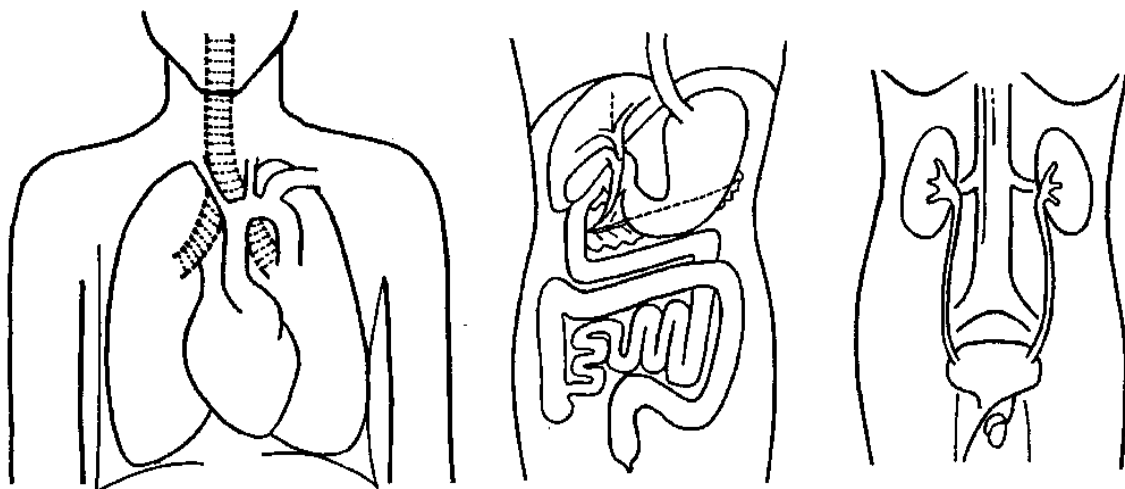
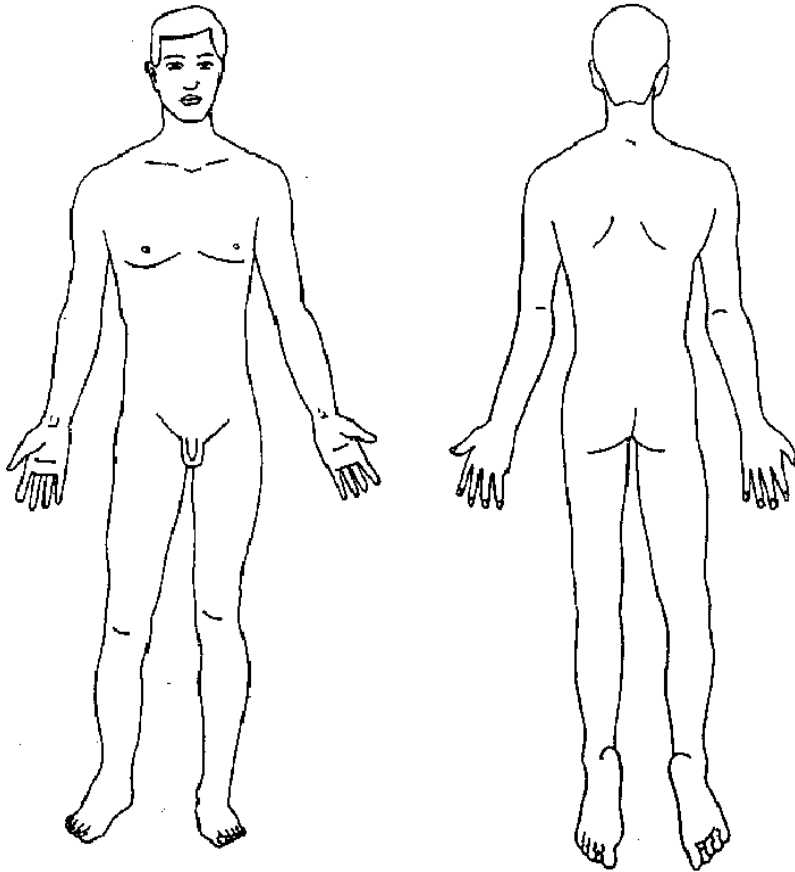
ずっと続いている
ときどき が
だんだんひどくなってくる
だんだん収まっている

どこが、具合が悪いですか。

?

以下の身体の図から、具体的に示してください。

가



【外傷】

どうしてケガをしたのですか。 _____ ?

暴行を受けた	ひねった
転んで打った	やけどした
物に挟んだ	切った
物にぶつかった	虫に刺された

いつ、何をしていた、ケガをしたのですか。 _____ , _____ ?

作業、運動中 _____ , _____	その他（不明） _____ ()
車を運転中 _____	() 時頃（今日） () ()
自転車に乗っていて _____ 加	() 日前 ()
歩行中 _____ 加	() 週間前 ()

痛みの状態はどうですか。 _____ 加 _____ ?

ときどき痛い _____ 加
ずっと痛い
痛みがだんだんひどくなってくる
痛みはだんだん収まっている

傷のほかに症状はありますか。 _____ ?

しびれるところがある	熱く感じるところがある
痛いところがある	冷たく感じるところがある
内出血しているところがある	感覚がないところがある
腫れているところがある	

【頭部】

頭が重い感じがする

가

頭がズキズキ痛む

가

頭が割れるように痛い

가

頭が締め付けられるように痛い

가

目眩がする

【神経、筋肉】

簡単なことが思い出せない

けいれんが起きる

言葉がうまく話せない

意識がなくなる

うまく歩けない

身体の一部が動かない

가

身体のバランスが取れない

身体の一部にしびれるところがある

身体の一部にふるえるところがある

身体の一部に刺激しても余り感じないところがある

身体の一部に刺激しても全く感じないところがある

全くではないが身体の一部がよく動かない

가

いつからですか。

症状はどの程度ですか？

?

?

() 時頃(今日) () ()

() 日前から ()

() 週間前から ()

() 月前から ()

() 年前から ()

ずっと続いている

ときどき 가

だんだんひどくなってくる

だんだん収まっている

【眼】

両目 右目 左目

物がよく見えない

涙が出る

眼の表面が痛い

物が二重に見える

眼の奥が痛い

目の前に黒い点が見える

眼の中がゴロゴロする

暗いところで火花のような光が出る

まぶしく感じる

感じがする

眼がかゆい が

視野が狭くなってきた

眼が乾燥する

が

眼が疲れる

目の前を蚊が飛んでいるようだ

眼やにが溜まる

が

いつからですか？

？

() 時頃 (今日)

() ()

() 日前から

()

() 週間前から

()

() 月前から

()

() 年前から

()

症状は、どの程度ですか

？

ずっと続いている

ときどき

が

だんだんひどくなってくる

だんだん収まっている

【耳】

両耳

右耳

左耳

音がよく聞こえない

が

耳鳴りがする

が

耳の中が痛い

耳の中がかゆい

が

耳の中に物（虫）が入った

()

耳から膿（液体）が出る

()

【鼻】

鼻水が出る

鼻が詰まる

鼻血が出る

くしゃみが出る

異臭がする

が

が

が

が

においを感じない

いびきをかく

【口や喉】

歯が痛い

が

口の中が痛い

舌が痛い

が

口の中が出血している

口の中が乾く

食べ物の味がおかしく感じる

味を感じない

喉が渇く

咳が出る

声が出ない

が

声がかれる

が

食べ物を飲み込みにくい

食べ物を飲み込むと喉が痛い

いつからですか。

?

() 時頃 (今日) () ()

() 日前から ()

() 週間前から ()

() 月前から ()

() 年前から ()

症状は、どの程度ですか

?

ずっと続いている

ときどき 　　が

だんだんひどくなってくる

だんだん収まっている

【呼吸器】

息が苦しい

運動すると息が苦しい

가

何をしなくても息が苦しい

가

突然、息が苦しくなる

寝ていると呼吸がしにくい

가

息切れがする

動悸がする 가

咳が出る

痰が出る 가 가

白い

黄色い

緑色

粘っていて濃い

赤い

血が混じった痰が出る

가 가 가

真っ赤な血を吐く

息をするとヒューヒュー音がする

가

息をするとぜいぜい音がする

가

胸が重苦しく感じる

가

胸が痛い 가

胸が刺すように痛い

가

胸が締め付けられるように痛い

가

胸がえぐられるように痛い

가

胸が焼けるように痛い

가

【循環器】

血圧が高い

脈がはやい

意識を失った

血圧が低い

脈がおそい

皮膚や粘膜の色が悪い

動悸がする

脈が乱れる

가

いつからですか。

症状は、どの程度ですか

?

?

() 時頃(今日) () ()

ずっと続いている

() 日前から ()

ときどき 가

() 週間前から ()

だんだんひどくなってくる

() 月前から ()

だんだん収まっている

() 年前から ()

【消化器】

食欲がない
食べ物がつかえる感じがする

가

胸焼けがする

가

胸がむかむかする

ゲップが出る

もたれる感じがする

おなかが張る 가

吐き気がする

食べ物を吐いた

おなかが重い感じがする

おなかが痛い 가

- （ ）おなかが刺すように痛い 가
- （ ）おなかが締め付けられるように痛い 가
- （ ）持続的に痛む 가
- （ ）痛くなったり、遠のいたりを繰り返す 가 가
- （ ）背中に痛みが放散する 가

いつからですか。

?

- () 時頃(今日) () ()
- () 日前から ()
- () 週間前から ()
- () 月前から ()
- () 年前から ()

黒っぽい色の血を吐いた

下痢

- （ ）液状
- （ ）赤い
- （ ）黒い
- （ ）柔らかい

血が混ざった便が出た

가

便が出る時痛い

黒い便が出た

白い便が出た

便が硬い

便が出にくい

便秘が続く 가

排便後、紙に血が付く 가

体重が減った

가

症状は、どの程度ですか

?

- （ ）ずっと続いている
- （ ）ときどき 가
- （ ）だんだんひどくなってくる
- （ ）だんだん収まっている

【泌尿器】

小便をすると痛い

小便に血が混じっている

が

小便に膿が混じっている

小便が出にくい

小便をしたくても、尿がなかなか出てこない

小便をするとき、詰まった感じがする

小便をするとき、滴のようになら尿が出ない

小便をしても、まだ残った感じがする

小便が出ない

小便をしたいと感じない

尿をもらす

頻繁に小便に行く

夜、小便に行くことが多い

下腹部が痛い(右側 左側)

(

)

背中、腰が痛い

, が

いつからですか。

() 時頃(今日) () ()
() 日前から ()
() 週間前から ()
() 月前から ()
() 年前から ()

症状は、どの程度ですか

?
ずっと続いている
ときどき が
だんだんひどくなってくる
だんだん収まっている

【皮膚科】

かゆい 가

やけどができた

発疹がでた

湿疹ができた

あざができた

水虫がかゆい 가

シミができた 가

ほくろが気になる

いつからですか。

?

() 時頃 (今日) () ()

() 日前から ()

() 週間前から ()

() 月前から ()

() 年前から ()

症状は、どの程度ですか

?

ずっと続いている

ときどき 가

だんだんひどくなってくる

だんだん収まっている

【産婦人科】

生理痛がする

乳房にしこりがある

が

生理不順である

痛みがある(乳房痛)

()

生理以外の出血がある

つわりがひどい

生理時の出血量が普通より多い

おりもの

赤

白

黄色

生理期間がいつもより長引く

かゆみがある が

生理時に大きな血塊が出た

悪臭がする が

が

生理がない

が

乳房がはる

いつからですか。

症状は、どの程度ですか

?

?

() 時頃(今日)

ずっと続いている

() ()

() 日前から

ときどき

()

が

() 週間前から

だんだんひどくなってくる

()

() 月前から

だんだん収まっている

()

() 年前から

()

最終月経の始まり () 月 日から)

()

妊娠していますか はい いいえ

不特定の性交渉をしていますか はい いいえ

?

【既往歴】（該当するところに、レ印を付けてください。）

(.)

高血圧

低血圧

脳卒中

胃腸の病気

- 胃潰瘍
- 十二指腸潰瘍
- 虫垂炎

心臓の病気

- 動悸
- 息切れ

肝臓の病気

腎臓の病気

胆石症

甲状腺の病気

結核

喘息

ひきつけや痙攣

糖尿病

リウマチ

ガン

エイズ

その他の感染症

アレルギー

薬物

- ピリン系薬剤
- アスピリン
- 抗生物質
- その他

具体的に絵か名称を描いてください

食べ物

- たまご
- 牛乳
- その他

具体的に絵か名称を描いてください

鼻血が止まらなかったことがある

が

胸が締め付けられるように痛くなったことがある

が

急に意識がなくなったことがある（急に倒れたことがある）

(.)

手術を受けたことがある

輸血を受けたことがある

今、使用している薬がある（薬や処方せんがあれば見せてください。）

(.)

最近、1ヶ月の間に予防接種を受けた。

最近、1ヶ月の間に、はしか、風疹、水痘などにかかったことがある。

たばこを吸う (1日 本くらい) ()

酒を飲む
 毎日たくさん 毎日少し ときどき ごくたまに
 加

乳児に母乳を飲ませている (女性で乳児がいる場合)
 (加)
 毎日 ときどき (人工乳も飲ませる)
 加 ()

ご家族の病歴について分かる範囲で教えてください。

加 (該当する欄に、レ印を記入してください。)
 ()

	年齢	健康だ	健康でない	高血圧	脳卒中	心臓病	喘息	糖尿病	ガン
父									
母									
兄弟									
姉妹									
夫・妻									
子供									

次のページにもあります。

(該当する欄に、レ印を記入してください。) (.)

	アレルギー						
	薬 物				食べ物		
	ピリン系薬剤	アスピリン	抗生物質	その他	たまご	牛乳	その他
父							
母							
兄 弟							
姉 妹							
夫・妻							
子 供							

	エイズ	その他感染症	手術や麻酔での異常
父			
母			
兄 弟			
姉 妹			
夫・妻			
子 供			

【診察】

これから、診察をします

上半身（下半身）の服を脱いでください（ ）

袖をまくってください

シャツをあげて、胸を出してください が

服をゆるめ、お腹を出してください

横になってください

仰向けになってください

うつぶせになってください

息を大きく吸ってください

息を止めてください

（ 一気に ゆっくりと ）息を吐いてください
（ ）

ゆっくり呼吸してください

力を抜いてください

動かないでください

一気に飲んでください

ゲップをしないでください

口を大きく開いてください

飲み込まずに、口に含んでください

痛いですか ？

服を着てください

内診をします（子宮と膣の診察をします）（ ）

直腸診をします（肛門から直腸、前立腺の診察をします）
（ ）

【検査】

検査が必要です 〇

検査には、約()円必要です ()

検査を受けますか はい いいえ
?

検査のため、()月()日()時に来てください
() () ()

検査の日は、朝から何も食べたり飲んだりしないでください。

体温測定

血圧測定

血液検査 (今から採血します) ()

尿検査 (この中に尿を入れてください) ()

便検査 (この中に便を入れてください) ()

喀痰検査 (この中に痰を入れてください) (〇)

子宮ガン検査

エックス線検査 〇

上半身は下着だけになってもらい、エックス線撮影をします
〇
造影剤を飲んでもらい、胃をエックス線撮影します
〇
お尻から造影剤を入れて、腸をエックス線撮影します
〇

内視鏡検査

レンズの付いた管を口から入れて、食道や胃、十二指腸などの中を診ます
〇
、
レンズの付いた管をお尻から入れて、直腸や大腸の中を診ます
〇

心電図検査 (身体に電極を付けて、しばらく寝ているだけの検査です)
()

脳波検査 (頭に電極を付けて、しばらく寝ているだけの検査です)
()

超音波検査 (機械をおなかに当てて、内臓の様子を見ます)
()

C T検査 (コンピュータを使ったレントゲン検査です)
CT (X)

M R I検査 (コンピュータを使った磁気検査をします)
MRI ()

血管造影検査 (血管に管を通し、造影剤を入れて、レントゲン撮影をします)
(X)

組織診をします(針を刺して、身体の組織を取って調べます)
()

視力検査をします(見えたマークを次のうちから選んでください)
(가)

聴力検査をします(聞こえたらどちらかの手をあげて知らせてください)
(가)

婦人科検査をします

【診断】

【大まかな診断】

心臓病
肝臓病
腎臓病
頭の病気
肺の病気
胃の病気
腸の病気
眼の病気
鼻の病気

耳の病気
前立腺の病気
子宮の病気
卵巣の病気
脳血管の病気
血液の病気
神経の病気
心・精神の病気

【全身】

高血圧症
高脂血症
糖尿病
痛風
甲状腺疾患
貧血症
こんすい
熱性痙攣
てんかん
神経痛

筋肉痛
薬物中毒
腫瘍
がん
エイズ
風疹
麻疹
水痘
流行性耳下線炎
膠原病

【頭部】

くも膜下出血
硬膜下血腫
脳出血
脳梗塞
髄膜炎

脳挫傷
偏頭痛
うつ病
神経症

【胸部】

かぜ
インフルエンザ
扁桃炎
気管支炎
肺炎
気管支喘息

肺がん
自然気胸
狭心症
心筋梗塞
心不全
不整脈

【腹部】

腸閉塞
急性虫垂炎
急性腹膜炎
胃炎
腸炎
胆のう炎
肝炎
膵炎
肛門周囲炎
痔核
消化管出血
胃潰瘍

十二指腸潰瘍
胃がん
大腸がん
ポリープ（胃・大腸など）
(.)
胆石症
腎不全
ネフローゼ症候群
腎炎
食道炎
食道がん

【整形外科】

骨折
脱臼
捻挫
打撲
椎間板ヘルニア

腰痛
腱断裂・腱損傷
蜂窩織炎
変形性関節炎
慢性関節リウマチ

【泌尿器科】

膀胱炎
腎盂腎炎
尿道炎
性行為感染症
淋病

梅毒
尿路結石
前立腺肥大症
前立腺炎

【皮膚科】

接触性皮膚炎（かぶれ）
水虫
伝染性膿痂疹（とびひ） が
じんま疹
薬剤アレルギー
梅毒
皮膚腫瘍
〔 良性
悪性

ウイルス性疣贅（いぼ）
湿疹
アトピー性皮膚炎
乾癬
疥癬
人にうつる
人にうつらない

【耳鼻いんこう科】

中耳炎

耳垢

外耳炎

メニエル症候群

突発性難聴

副鼻腔炎

アレルギー性鼻炎

扁桃炎

蓄膿症

口内炎

咽頭炎

【眼科】

麦粒腫（ものもらい）

結膜炎

白内障

緑内障

眼内異物

ぶどう膜炎

角膜潰瘍

眼底出血

網膜剥離

眼精疲労

色盲

近視

遠視

乱視

斜視

弱視

【精神科】

統合失調症

躁鬱症

心気神経症

不安神経症

恐怖症

強迫神経症

離人神経症

抑鬱神経症

心的外傷後ストレス障害（PTSD）
(PTSD)

【小児科】

麻疹

風疹

水痘

おたふくかぜ

百日咳

急性喉頭炎

突発性発疹

腸重積症

下痢症

熱性痙攣

未熟児

【産婦人科】

更年期障害

子宮筋腫

子宮内膜症

子宮脱

子宮頸部びらん

子宮摘出

卵巣摘出

卵管炎

卵巣嚢腫

妊娠()ヶ月()週)

() ()

出産予定日は()月()日です

() ()

卵巣機能不全

膣炎

前置胎盤

胎盤剥離

妊娠中毒症

破水

切迫流産

子宮外妊娠

さかご

診断書は必要ですか。(診断書の発行に()円かかります。)

が ? () () .)

はい いいえ

【治療・処置】 치료·처치

【全般】 전반적으로

治療は必要ありません 치료가 필요하지 않습니다

薬で治療します 약을 처방합니다

院内薬局で薬をもらってください

병원 내 약국에서 약을 받아 가십시오

処方せんを渡しますから、院外薬局に行き、薬を購入してください

처방전을 가지고 약국에서 약을 구입하십시오

注射で治療します

주사를 처방합니다

点滴で治療します

점적 주사를 처방합니다

約()時間かかります

약()시간이 소요됩니다

手術をします

수술합니다

輸血をします

수혈합니다

ギブスをします

깁스를 합니다

コルセットをします

척추 보조기를 착용합니다

テーピングをします

테이핑을 합니다

リハビリをします

재활 훈련을 합니다

入院が必要です(約 日)

입원이 필요합니다(약 일)

通院が必要です 통원치료가 필요합니다

毎日来てください

매일 오십시오

薬が終わったら来てください

약을 다 먹으면 오십시오

次回は、()月()日()時頃に来てください

다음은()월()일()시경에 오십시오

体調が悪くなったら、次回の通院予定日にかかわらず来てください

상태가 나빠지면 다음 통원예정일에 관계없이 오십시오

()病院を紹介しますから、これを持って受診してください。

()병원을 소개해 드릴 테니 이것을 가지고 가서 진료받으십시오

通院は不要です。また、必要があったら来てください。

통원치료가 필요하지 않습니다. 필요 시에 방문해 주십시오

【外科】 외과

痛くないようにやります

아프지 않게 합니다

消毒します

소독합니다

局所麻酔をします

국소마취를 합니다

包帯交換をします

붕대를 갑니다

切開します

절개합니다

縫合します

봉합합니다

抜糸します

실을 뺍니다

毛を剃ります

털을 깎습니다

【整形外科】 정형외과

首の牽引をします

목 견인 치료를 합니다

腰の牽引をします

허리 견인 치료를 합니다

リハビリをします

재활 훈련을 합니다

() 週間このままにしてください

() 주일 그대로 두십시오

ギブスをします

깁스를 합니다

コルセットをします

척추 보조기를 착용합니다

テーピングをします

테이핑을 합니다

【その他】 기타

浣腸します

관장하겠습니다

できるだけ我慢してからトイレに行ってください

최대한 참은 후 화장실에 가십시오

鼻に綿を入れます

코에 솜을 넣습니다

しばらく、じっとしててください

잠시 동안 그대로 계십시오

軟膏を塗ってください

연고를 바르십시오

点鼻薬をつけてください

점비약을 넣으십시오

点耳薬をつけてください

점이약을 넣으십시오

点眼薬をつけてください

점안약을 넣으십시오

【生活上の注意】

安静が最も大切です
가

許可が下りるまで(約 日間)次の行為は避けてください
() 가

仕事	喫煙
激しい運動	飲酒
入浴・シャワー	性行為
石けんの使用	

清潔にしてください

あまり患部を掻かないようにしてください

次の食物をたくさん取ってください

野菜	魚
大豆	牛乳
豆腐	海草
果物	水

次の食べ物を取ることは避けてください
가

甘いもの
辛いもの
塩分の多いもの
脂っこいもの
固いもの
肉類
カフェインを含むもの(コーヒー、紅茶)
酒
刺激物
(,)

【投薬】

飲み薬（内服薬） ()

錠剤

1 回に () 錠
1 ()
1 日に () 回
1 ()
朝 昼 晩 寝る前

食後 30 分以内
30
食前

食後 2 時間後
2
() 時間ごと
()
() 日間飲んでください
()

カプセル

1 回に () カプセル
1 ()
1 日に () 回
1 ()
朝 昼 晩 寝る前

食後 30 分以内
30
食前

食後 2 時間後
2
() 時間ごと
()
() 日間飲んでください
()

粉薬 ガ

1 回に () 包
1 ()
1 日に () 回
1 ()
朝 昼 晩 寝る前

食後 30 分以内
30
食前

食後 2 時間後
2
() 時間ごと
()
() 日間飲んでください
()

シロップ

1 回に () 目盛り
1 ()
1 日に () 回
1 ()
朝 昼 晩 寝る前

食後 30 分以内
30
食前

食後 2 時間後
2
() 時間ごと
()
() 日間飲んでください
()

点眼薬（点鼻薬、点耳薬）（ ， ）

1 回に（ ）滴（スプレー）する

1 （ ） （ ）

1 日に（ ）回

1 （ ）

朝 昼 晩 寝る前

食後 30 分以内

30

食前

食後 2 時間後

2

（ ）時間ごと

（ ）

（ ）日間用いてください

（ ）

（右、左、両方）の（鼻、耳、眼）

（ ， ， ）（ ， ， ）

頓服（頓用）（ ）

痛いとき

熱が 38.5（101.2° F）以上あるとき

38.5（101.2° F）

眠れないとき

便秘のとき

が

1 回に（ ）個ずつ飲んでください

1 （ ）

症状があっても、次の服用まで（ ）時間以上待ってください

（ ）

服用できるのは 1 日に（ ）回までです

が 1 （ ）

坐薬（腔薬）（ ）

（
肛門に入れてください

腔に入れてください

1日（ ）回
1（ ）
1回（ ）個ずつ
1（ ）
（ ）日に1回
（ ）1
（ ）日間用いてください
（ ）

外用薬

（
湿布を患部に貼ってください

軟膏（クリーム）を患部に塗って
ください
（ ）
1日（ ）回
1（ ）
（ ）日に1回
（ ）1
（ ）日間用いてください
（ ）

使用上の注意

眠くなることがあります。車は運転しないでください。

が

症状がよくなっても指示された期間はきちんと飲み続けてください

他人には譲渡しないでください

薬で治療している間は、赤ちゃんに母乳を与えないでください（粉ミルクを与えてください）

（ ）

薬で治療している間は、アルコール類を飲まないでください

冷蔵保存してください

涼しいところに保管してください

光に当たらないように保管してください

手術承諾書

患者氏名 _____

このたび、貴院において、(1 _____)に関する手術及び手術に当たって必要な麻酔、応急処置、ならびに同手術に際し、発見された他の病変部位に対する適切な処置を受けるに当たって、その内容について医師(2 _____)から説明を受け、了解しましたので、その実施を承諾します。

(1 _____)

(2 _____)

- 1 手術名を書いてください(診断の各疾病名を参照してください)
(_____)
- 2 担当医師名を書いてください

記入日 ()年()月()日

患者本人のサイン _____

保証人のサイン _____

保証人の続柄 _____

保証人の住所 _____

保証人の電話番号 _____

ここに書かれたことは、あなたの個人情報であり、あなたの許可なく、あなた以外の人に漏らされることはありません。正直にありのままを教えてください。

【入院受付】

あなたは緊急入院が必要です。

が

あなたの入院予定日は、()月()日です。

() ()

あなたの入院予定日が決まりましたら、病院から手紙でお知らせしますので、以下のものを用意して、病院受付に来てください。

入院手続きには、以下のものを用意してください。

この病院の診察券又はIDカード

ID

入院証書

本日用紙を渡しますから、入院時に書いてきてください。

保証金 ()円 ()

保証金は退院時に清算するので、預り証は大切に保管してください。

健康保険証又は国民健康保険証(加入している人のみ)

(が)

民間保険会社の医療保険証(加入している人のみ)

(が)

印鑑(持っている人のみ)

()

当院では、特別の病室があります。使用を希望する場合は、申し出てください。特別の病室に入院する場合は、特別の室料を支払ってもらう必要がありますが、この特別室料は医療保険の適用がありません。

{	特別室	()	円/日	()	/
	個室	()	円/日	()	/
	2 人部屋	()	円/日	2	() /
	() 人部屋	()	円/日	()	() /

入院するときは、次のものを用意してください。

なお、() 内に 印が付いたものは、当院内の売店で買えます。

- () 　　　　　が
- 寝間着 ()
- 寝間着は、有料で病院が貸し出します。() 円/日
- () /
- 下着 ()
- 寝間着の上に着るもの ()
- タオル ()
- バスタオル ()
- スリッパ ()
- 洗面器 ()
- 歯磨き ()
- くし ()
- 石けん ()
- シャンプー ()
- ひげ剃り ()
- ティッシュペーパー ()
- ウェットティッシュ ()
- 箸、フォーク類 () 　　が
- 湯飲み ()
- 筆記用具 ()

(以下は出産のため入院する場合に必要なもの)

腹帯 ()
T字帯 ()
お産用ナプキン ()
赤ちゃん用オムツ ()
赤ちゃん用衣類一式 ()
おくるみ ()
母子健康手帳 ()

小児科にお子さんが入院するときは、お子さんのお気に入りのおもちゃなどを用意してください。

가 가

他の医療機関や他の診療科で処方された薬を服用しているときは、入院当日持参してください。

가

あなたの入院費用(自己負担分)は、約()円ですが、今後変わることもあります。

() () , 가

入院費用は、どのように支払いますか。

?

自分又は自分の家族が全額現金で支払う。

가

自分の働いている会社が全額を立て替えて支払う。

가

自分は()円まで支払える。残りは、後日支払う。

()

前払い金として()円いただきます。 ()

前払い金としてもらったお金は、後日請求額から控除します。

前 払 金 領 収 書

発行年月日 ()年()月()日
() () ()

病院名

受診科

外来 入院(号室)
() ()

患者氏名

生年月日 ()年()月()日 年齢()歳
() () () ()

医療費(自己負担分)の前払い金として、()円領収しました。
() ()

病院領収印

入院証書

() 病院長 様
()

この度の入院については次のことを守ります。

- ・入院する者は、入院中、病院の規定に従って生活します。
- ・保護者又は保証人は、入院費用の支払いを含む入院中の患者の全ての行為について責任を負います。

以上のことを了承された上で、以下に署名押印又はサインをしてください。

【入院する方】

氏名		生年月日	年 月 日
住所		電話番号	

(氏名欄は、署名押印又はサイン)

【保護者】(入院する方が20歳になっていない場合のみ)

(が 20)

氏名		生年月日	年 月 日
住所		電話番号	
緊急連絡先 電話番号		入院する方と の関係	

【保証人】

氏名		生年月日	年 月 日
住所		電話番号	
緊急連絡先 電話番号		入院する方と の関係	

緊急時のご家族などの連絡先を書いてください。

가 가

氏名

電話番号

上に書いた名前をゆっくり発音してください。

上に名前を書いた人は、日本語が理解できますか。該当するところに、レ印を付けてください。

相手の話す日本語が

全く分からない

少し分かる

概ね分かる

日本語を話すことが

全くできない

少しできる

日常生活に困らない程度できる

日本語を読むことが

全くできない

少しできる(ひらがな カタカナ 漢字)

(가 , 가 ,)

概ねできる(ひらがな カタカナ 漢字)

(가 , 가 ,)

日本語を書くことが

全くできない

少しできる(ひらがな カタカナ 漢字)

(가 , 가 ,)

概ねできる(ひらがな カタカナ 漢字)

(가 , 가 ,)

必要な時、通訳してくれる人がいたら連絡先を書いてください。

가

氏名 _____

電話番号 _____

あなたの信じる宗教に、レ印を付けてください。

仏教

キリスト教カトリック _____ 가

キリスト教プロテスタント

キリスト教その他の宗派

イスラム教

ユダヤ教

ヒンズー教

シーク教

その他の宗教

宗教上の理由で禁じられていることについて、レ印を付けてください。

食事

肉類すべて _____ 刺身

牛肉 _____ イカ

豚肉 _____ 牛乳

鶏肉 _____ 生卵

魚肉

その他の食べ物（具体的に絵か名称を描いてください）

(_____)

輸血

その他（具体的に絵か名称を描いてください）

(_____)

【医療機関から患者へ】

入院生活上の相談について

当院には、専門の相談員がいませんので、相談については病院のスタッフに申し出て
ください。

専門の相談員が、あなたの入院生活に伴う様々な問題について、あなたやあなたのご
家族と話し合い、問題の解決に努めます。相談は無料であり、相談内容についての秘
密は固く守られますので、お気軽に相談してください。

が

が

あなたの担当医師は、()先生です。 ()

あなたの担当看護師は、
〔 特に決まっていません
()看護師です。
()

あなたの入院する病室は、()号室です。
()

他の医療機関や他の診療科で処方された薬を服用しているときは、見せてください。

あなたの安静度は以下のとおりです。

絶対安静

常にベッド上にいてください(洗面、排せつも含む)

(,)

洗面は室内で、排せつはベッド横のポータブルトイレを使用して室内でしてください。
(その他のときは、ベッド上にいてください。)

洗面、排せつは、病室外の洗面所、トイレでもかまいません。

ご用の時は、ナースコールボタンを押してください。

が

入院している間の1日の日程は次のとおりです。

起床	(:)	昼食	(:)
回診	(:)	夕食	(:)
朝食	(:)	消灯	(:)

以上の間に、検温や診察があります。

食事について

医師の指示により、あなたの病状に応じて病院で食事を用意します。

宗教上の理由などで、家族や友達に食事を持ってきてほしい場合は、看護師に申し出てください。

が

あなたの食事には病気の治療のために次の制限があります

糖尿病食	腎不全食
減塩食	その他

あなたの食事には病気の治療のための制限はありません

身体を清潔にする際は、病状に応じて、次の方法で行ってください。

入浴	シャワー	清拭
----	------	----

医師から入浴が認められている場合は、以下の時間帯で入浴してください。

がが

月	(:) ~ (:)	金	(:) ~ (:)
火	(:) ~ (:)	土	(:) ~ (:)
水	(:) ~ (:)	日	(:) ~ (:)
木	(:) ~ (:)		

外出や外泊をする場合は、担当医師の許可が必要ですので、担当医師か看護師に申し出てください。

가가

患者個人の洗濯物について

病院が有料で引き受けます

病院内に有料のコインランドリーがあります

ご家族などが持ち帰って洗ってください

가

喫煙について

入院中は禁煙です

決められた場所でのみ喫煙できます

가

担当医師の指示に従ってください

テレビ、ラジオについて

病院の許可を得られれば、持ち込んでもかまいません。スタッフにお尋ねください

가

가

テレビは有料で病院から貸し出します。使用方法は、スタッフにお尋ねください

院内での飲酒や賭事など、他の患者さんの迷惑になることは、一切禁止されています。

医療機器に悪い影響を及ぼすので、院内では携帯電話の電源を切っておいてください。

身の回り品の整理について

身の回りの物は自分できちんと管理してください。万が一、病院内で盗難・紛失しても、病院は一切責任を負えません。

非常の際は、病院スタッフの指示、誘導に従って、慎重に行動してください。

院内には、次の設備があります

売店	理容室
ポスト	自動販売機
A T M	公衆電話
ATM	

付き添いについて

ご家族による付き添いは必要ありませんが、付き添いを希望される場合は、看護師に申し出てください。

が

病状によって、ご家族等に付き添いをお願いすることがあります。

が

が

面会時間について

平日 (:) ~ (:)

土、日、祝祭日 , , (:) ~ (:)

面会中は、次のことに注意してください。

- ・他の患者さんの迷惑にならないようにしてください
が が
- ・面会時間中でも、治療上の理由から、面会できない場合があります
が が が
- ・面会時間外に面会を希望される場合は、看護師に申し出てください。

【病棟で】

昨夜はよく眠れましたか。 ?

はい まあまあ あまり眠れなかった 全く眠れなかった

調子はいかがですか。 ?

よい まあまあ あまりすぐれない 悪い

体温と血圧と脈拍をはかります ,

昨日の()時から、今日の()時まで
() , ()

排尿の回数を書いてください ()回
()

排便の回数を書いてください ()回
()

便の様子は

普通 水様
固い 血便
軟らかい

浣腸をします

力を抜いてください

できるだけ我慢してからトイレに行ってください が

毛を剃ります

指示があるまで、何も食べたり飲んだりしないでください。
が .

検査のため 手術のため 治療のため

【分娩のとき】

何時頃から、陣痛が始まりましたか。 () 時頃から
? ()

今は、何分おきに陣痛がありますか。 () 分おき
? ()

分娩室に行きましょう

赤ちゃんは元気です

肛門の方へ、いきんでください

肛門の方へ、いきまないでください

大きく息を吸ってください

息を吐いてください

力を抜いてください

赤ちゃんの出口を少し切ります

子宮収縮剤を注射します

後陣痛です

縫合します

おめでとう (男の子です 女の子です)

ナプキンを交換します

お乳が張っていますか (はい いいえ)
か ? ()

今日から授乳を開始します

() 時間おきに授乳してください ()

授乳後、赤ちゃんにゲップをさせてください

【退院】

あなたの退院日は、()月()日です。

() ()

退院当日は(:)までに退室してください

(:)

退院後、通院の必要はありません

,

退院後、通院が必要です

, 가

毎日来てください

薬が終わったら来てください

次回は、()月()日()時頃に来てください

() () ()

体調が悪くなったら、次回の通院予定日にかかわらず来てください

가

()病院を紹介しますから、これを持って通院してください。

() 가 가

【会計】

医療費請求書（領収書）

()

発行年月日 ()年 ()月 ()日
() () ()

病院名 _____

受診科 _____

外来 / 入院 ()号室 / ()

保険種
負担割合 ()% ()%

請求期間 ()年 ()月 ()日 ~ ()年 ()月 ()日
() () () ~ () () ()

()年()月()日までに、会計窓口でお支払ください。
() () ()

患者氏名 _____

生年月日 ()年 ()月 ()日 年齢 ()歳
() () () ()

(単位：円) :

	初診料	再診料	投薬料	注射料	処置料	手術料
保険内						
保険外						

	検査料	画像診断料	理学療法	入院料	室料	文書料 (診断書等) ()
保険内						
保険外						

	寝具料	食料				合計金額
保険内						
保険外						

保険診療 一部負担金	保険外自費分	前払金	前回未収金	合計	消費税	請求金額

病院領収印