

3.3 長野県の在宅医療提供状況

3.3.1 GISによるマッピングと長野県の在宅医療提供状況について

長野県の在宅医療提供状況について、各医療機関および訪問看護ステーションを中心に、訪問可能な地域および訪問可能な時間を考慮して円を描き、その重なり具合を示した。

本調査では、施設・事業所からの訪問可能性として、片道15分、30分、60分のそれぞれが可能かどうかを尋ねているため、該当する距離として、それぞれ5km、10km、15kmと仮定して、各医療機関から訪問可能なエリアを図示した。¹

報告書に記載した二次医療圏ごとのマップについては、医療機関・訪問看護ステーションからの訪問可能範囲と人口カバーの状況を重ねてみたものである。

在宅医療が行き届かない地域も一部見られたが、県全体としては、医療機関および訪問看護ステーションを起点とした場合、人口を概ねカバーされているものと見られる。

3.3.2 二次医療圏ごとの訪問可能エリアの特徴や課題について

(1) 佐久保健医療圏

二次医療圏でみると、医療機関、訪問看護ステーション共に人口メッシュをカバーしていた。南東部（川上村）の一部で空白地帯があるものと見られる。

(2) 上小保健医療圏

二次医療圏でみると、医療機関、訪問看護ステーション共に人口メッシュをカバーしていた。南部で空白地帯があるものと見られたが、他の二次医療圏内の医療機関や訪問看護ステーションがカバーしていると見られる。

(3) 諏訪保健医療圏

二次医療圏でみると、医療機関、訪問看護ステーション共に人口メッシュをカバーし、上小保健医療圏等、他の二次医療圏も一部カバー可能であると見られる。

(4) 上伊那保健医療圏

二次医療圏でみると、医療機関、訪問看護ステーション共に人口メッシュをカバーし、飯伊保健医療圏等、他の二次医療圏も一部訪問が可能であると見られる。

(5) 飯伊保健医療圏

二次医療圏でみると、医療機関、訪問看護ステーション共に人口メッシュをカバーしていた。東部（大鹿村、飯田市）の一部で空白地帯があるものと見られる。また、二次医療圏の南部は人口に比して医療機関や訪問看護ステーションが少ないため、十分にカバーできていない可能性がある。

¹ 個別の医療機関や訪問看護ステーションごとに、アンケート調査結果から訪問可能な最大の円を描いている。このため、15km訪問可能な医療機関は5kmや10kmも訪問可能とみなしており、回答医療機関から重複して円を描いていない。また、地形や道路事情は勘案していない。

(6) 木曾保健医療圏

二次医療圏別では医療機関や訪問看護ステーションの数が少ない。南部および北西部で空白地域が見られた。南部については、飯伊保健医療圏の事業者が一部カバー可能と見られるが、十分ではないと見られる。北西部については、松本保健医療圏内の事業者も十分にカバーできていないものと見られる。

(7) 松本保健医療圏

二次医療圏でみると、医療機関、訪問看護ステーション共に人口メッシュをカバーしていた。西部（松本市）の一部で空白地帯があるものと見られる。²

(8) 大北保健医療圏

二次医療圏でみると、医療機関、訪問看護ステーション共に人口メッシュをカバーし、松本保健医療圏（安曇野市等）、他の二次医療圏も一部カバー可能なことが伺えた。また、二次医療圏の北部は人口に比して医療機関や訪問看護ステーションが少ないため、十分にカバーできていない可能性がある。

(9) 長野保健医療圏

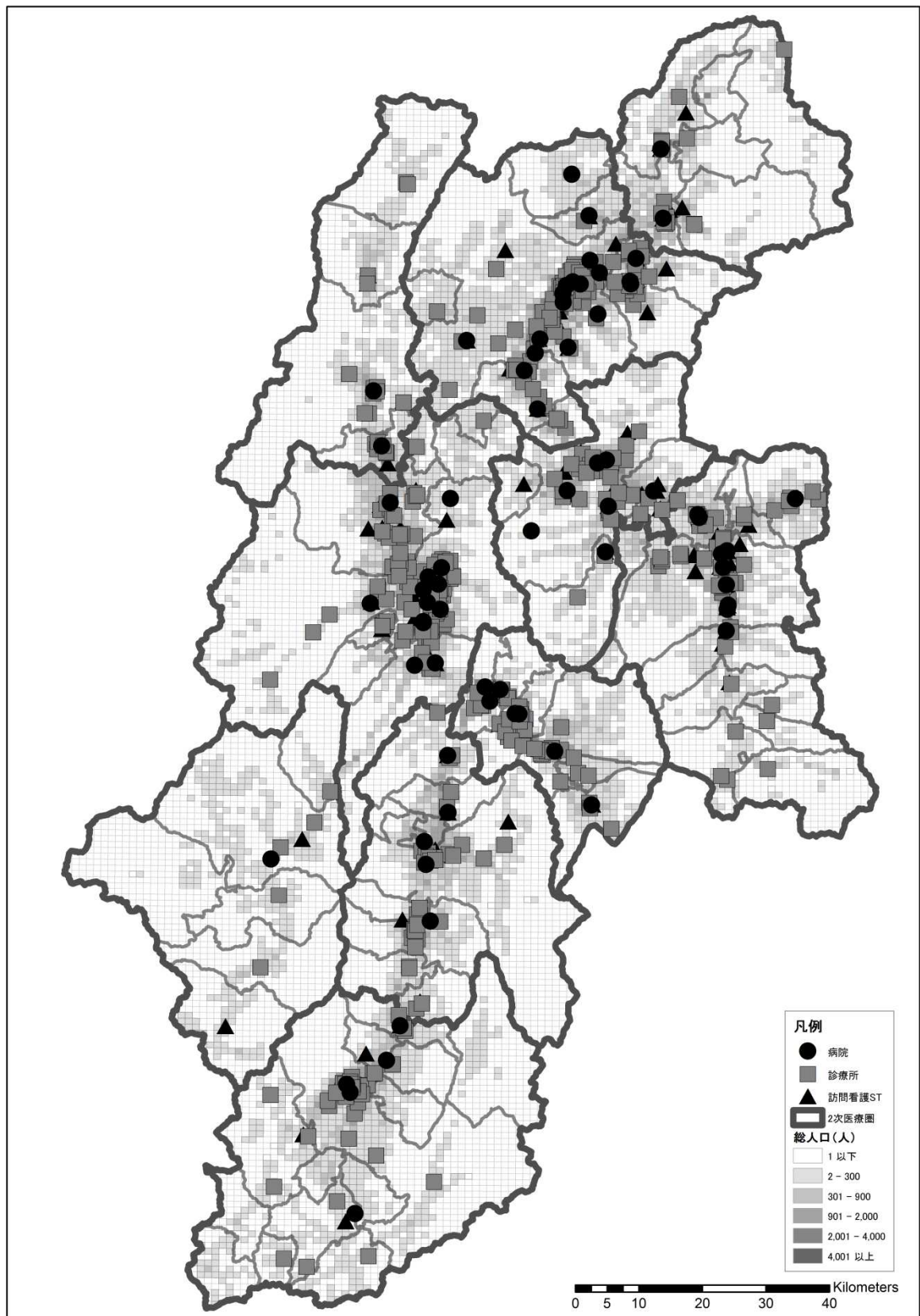
二次医療圏でみると、医療機関、訪問看護ステーション共に人口メッシュをカバーしていた。西部の一部で空白地帯があるものと見られる。

(10) 北信保健医療圏

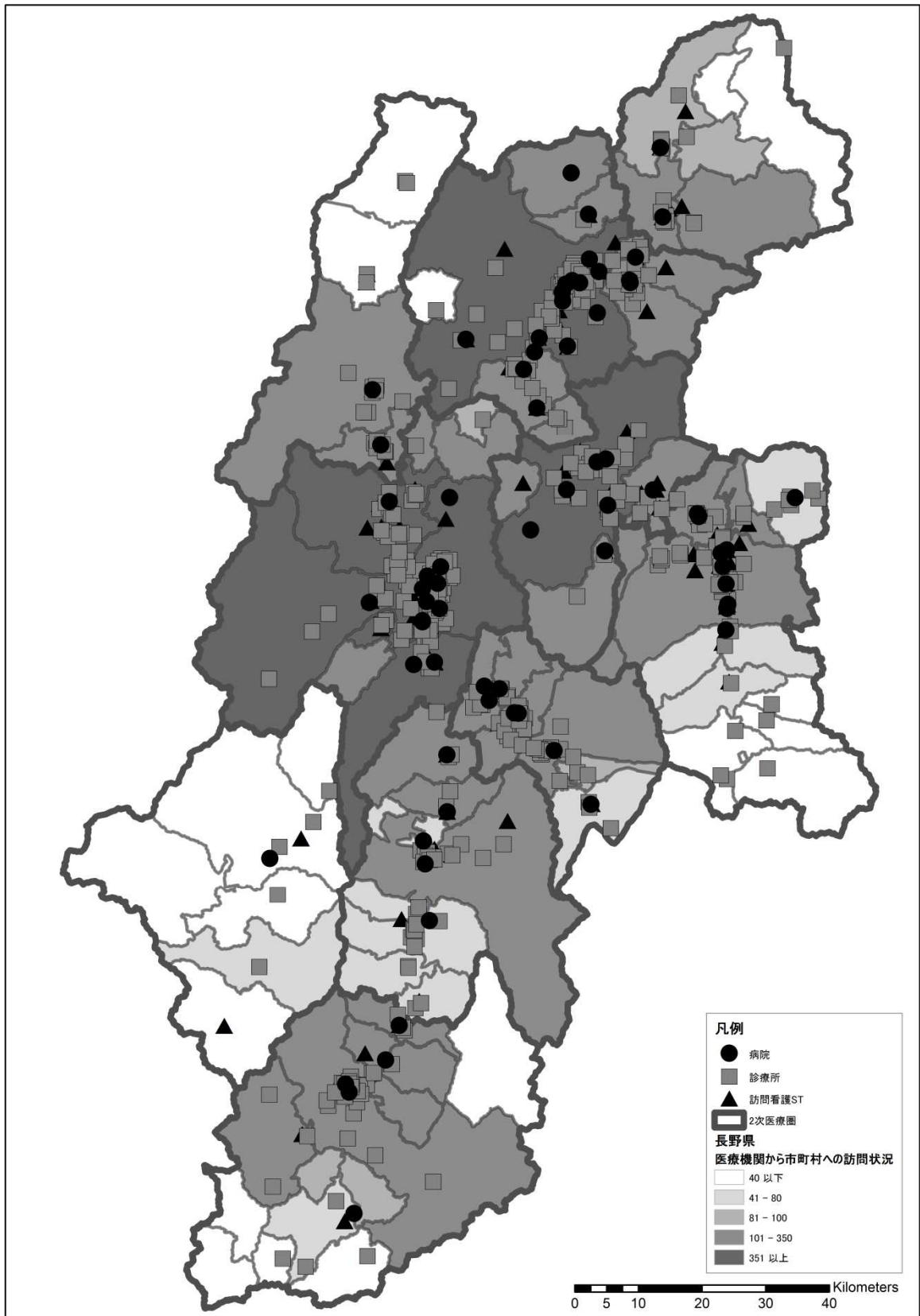
二次医療圏別では医療機関や訪問看護ステーションの数が少ないものの、二次医療圏でみると、医療機関、訪問看護ステーション共に人口メッシュをカバーしていた。東部（栄村）の一部で空白地帯があるものと見られる。また、二次医療圏の北部は人口に比して医療機関や訪問看護ステーションが少ないため、十分にカバーできていない可能性がある。

² 次頁以下に図示する医療機関には、『訪問地域票の提出はないが、病院・診療所調査票で訪問診療・往診を実施していると回答した医療機関』も含む。（ただし訪問範囲のデータなし）

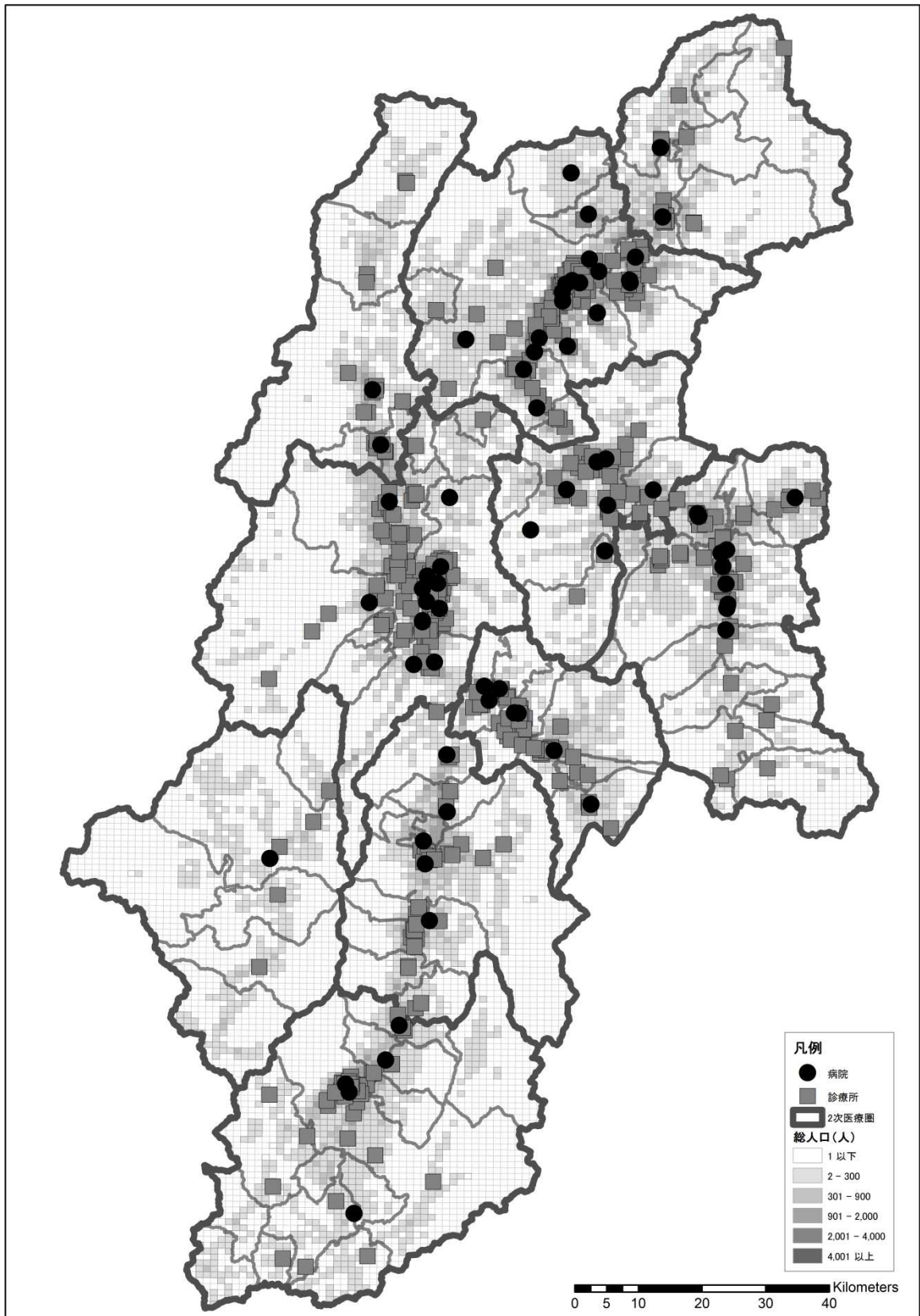
図表 219 長野県における人口状況（医療機関＋訪問看護ステーション）実態調査のまとめ



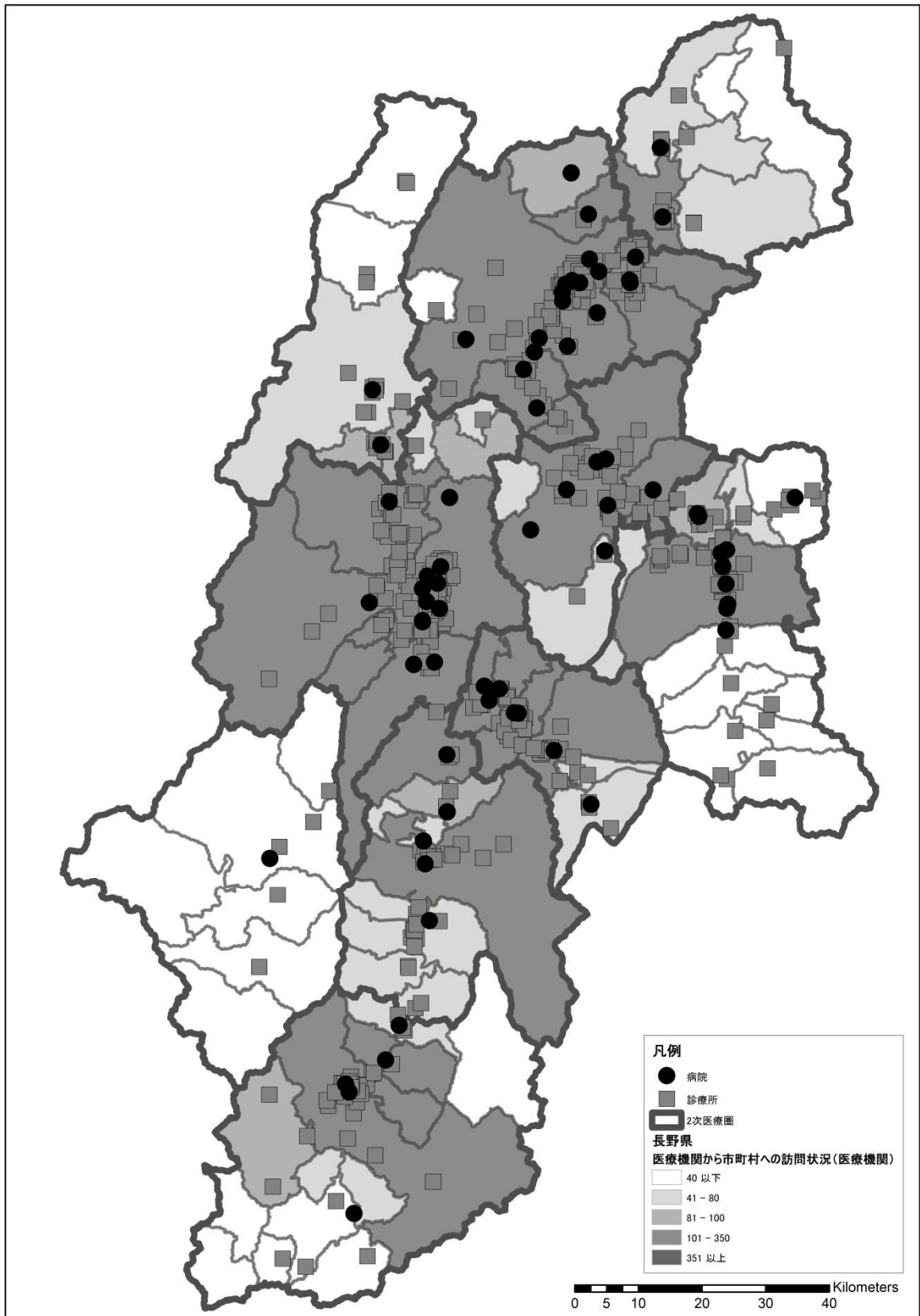
図表 220 長野県における在宅医療提供状況（医療機関＋訪問看護ステーション）



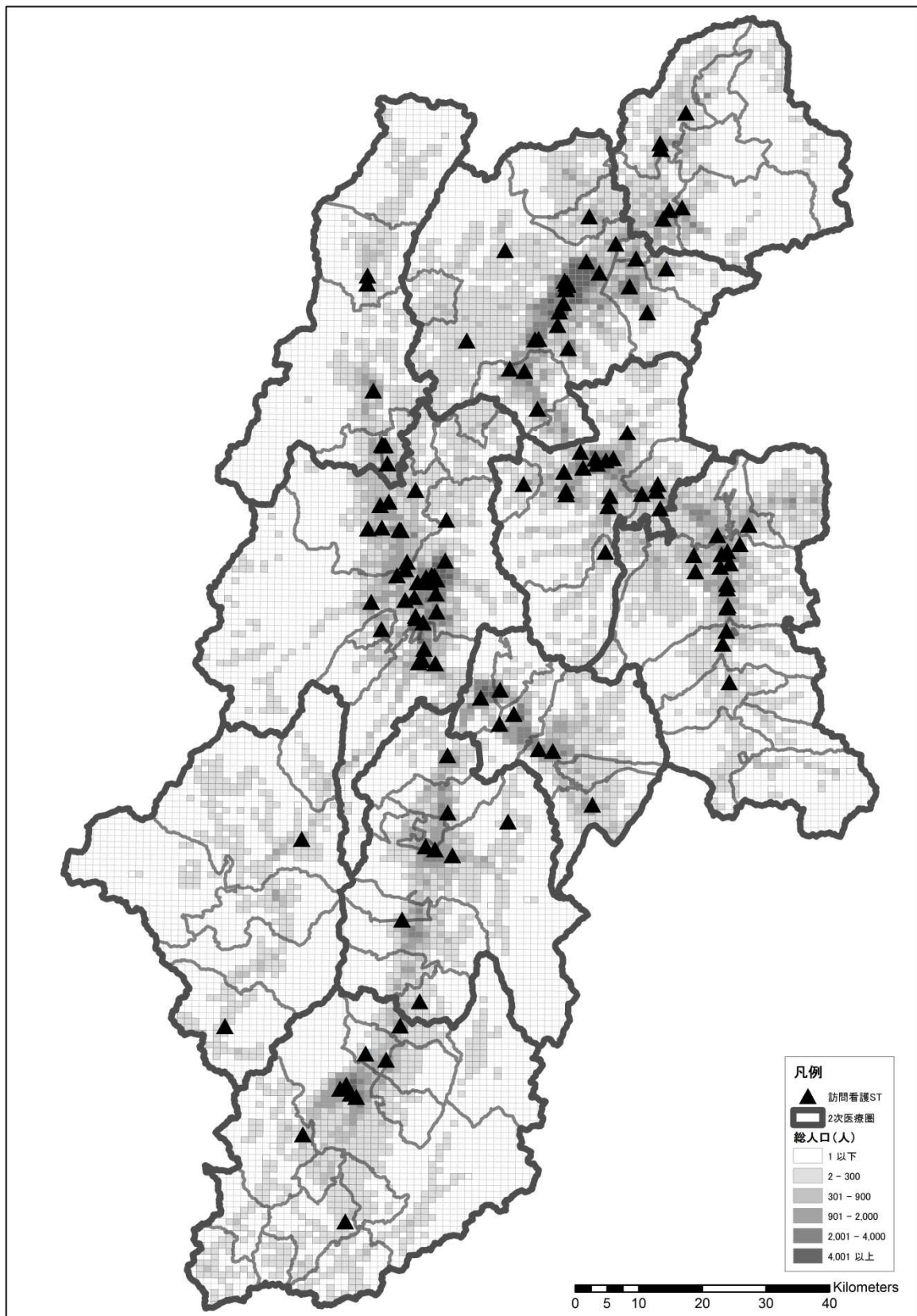
図表 221 長野県における人口状況（医療機関）



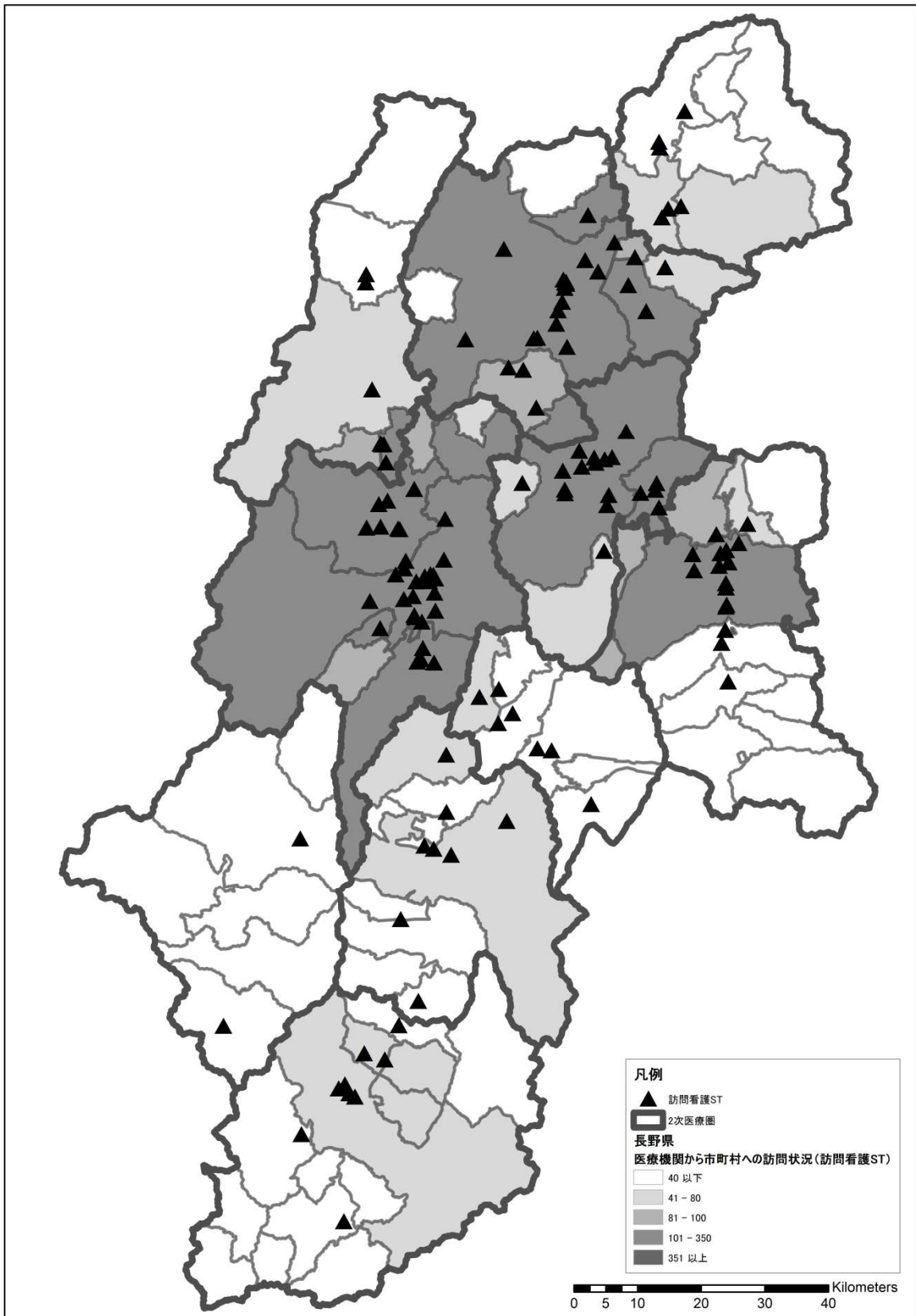
図表 222 長野県における在宅医療提供状況（医療機関）



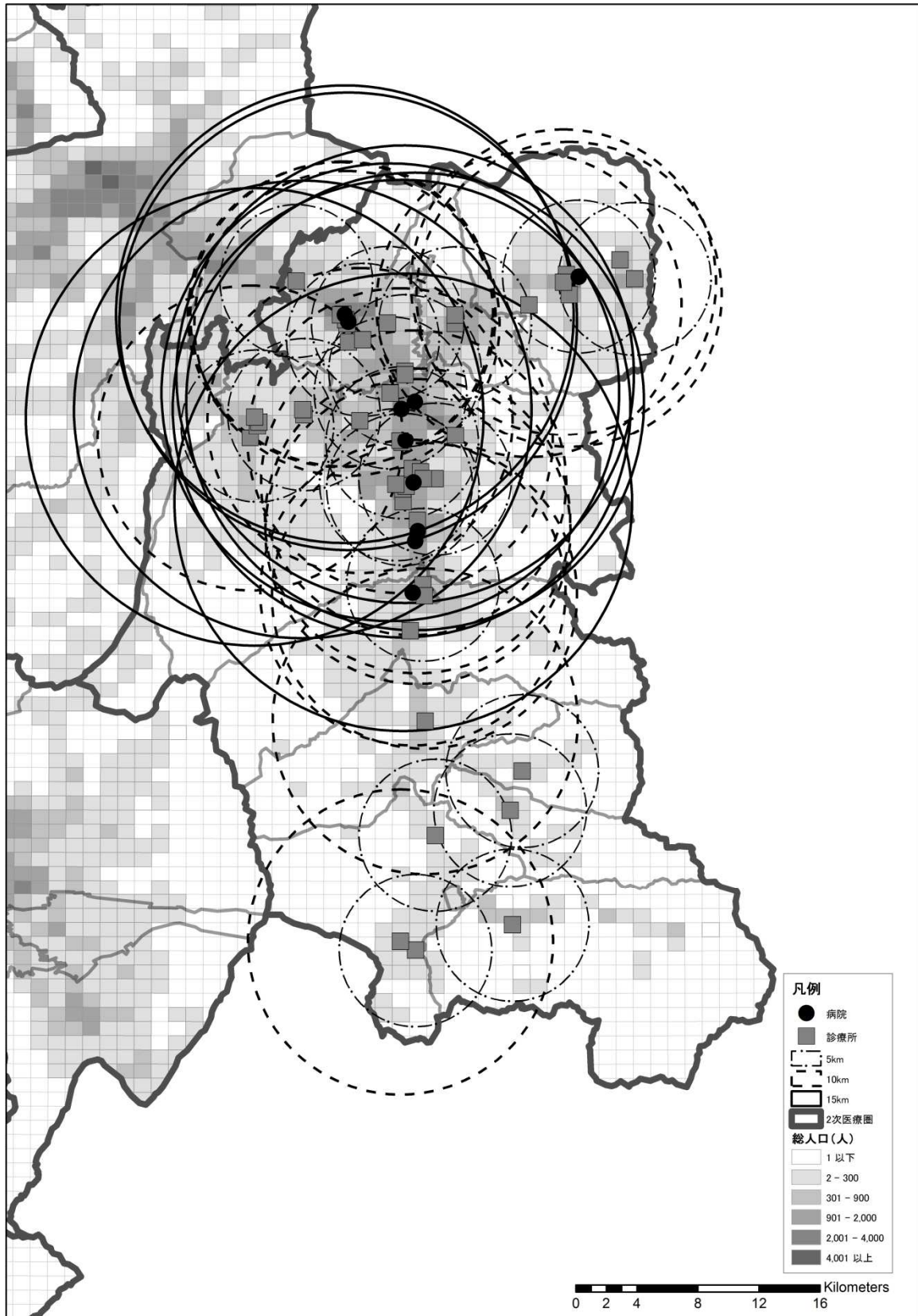
図表 223 長野県における人口状況（訪問看護ステーション）



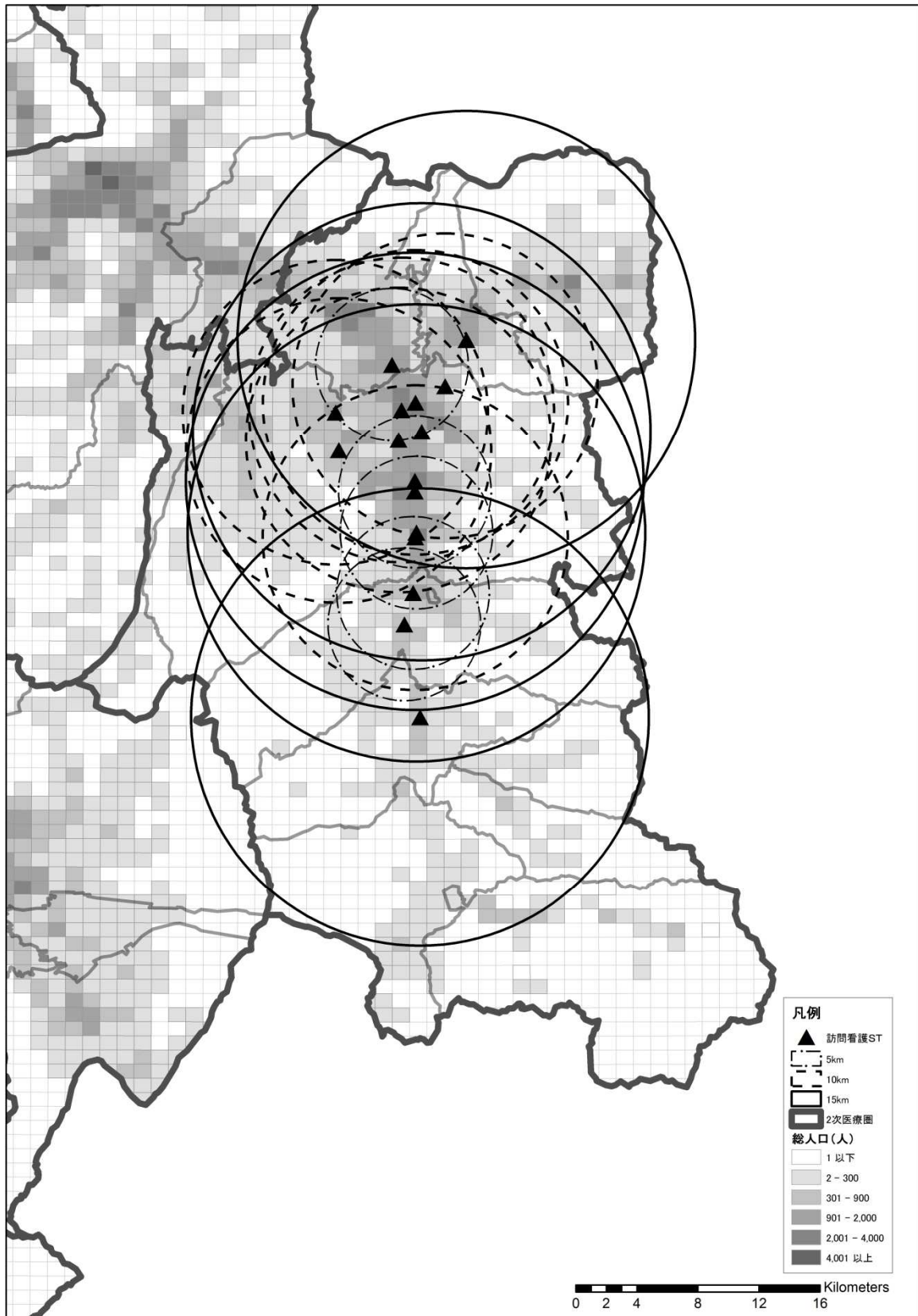
図表 224 長野県における在宅医療提供状況（訪問看護ステーション）



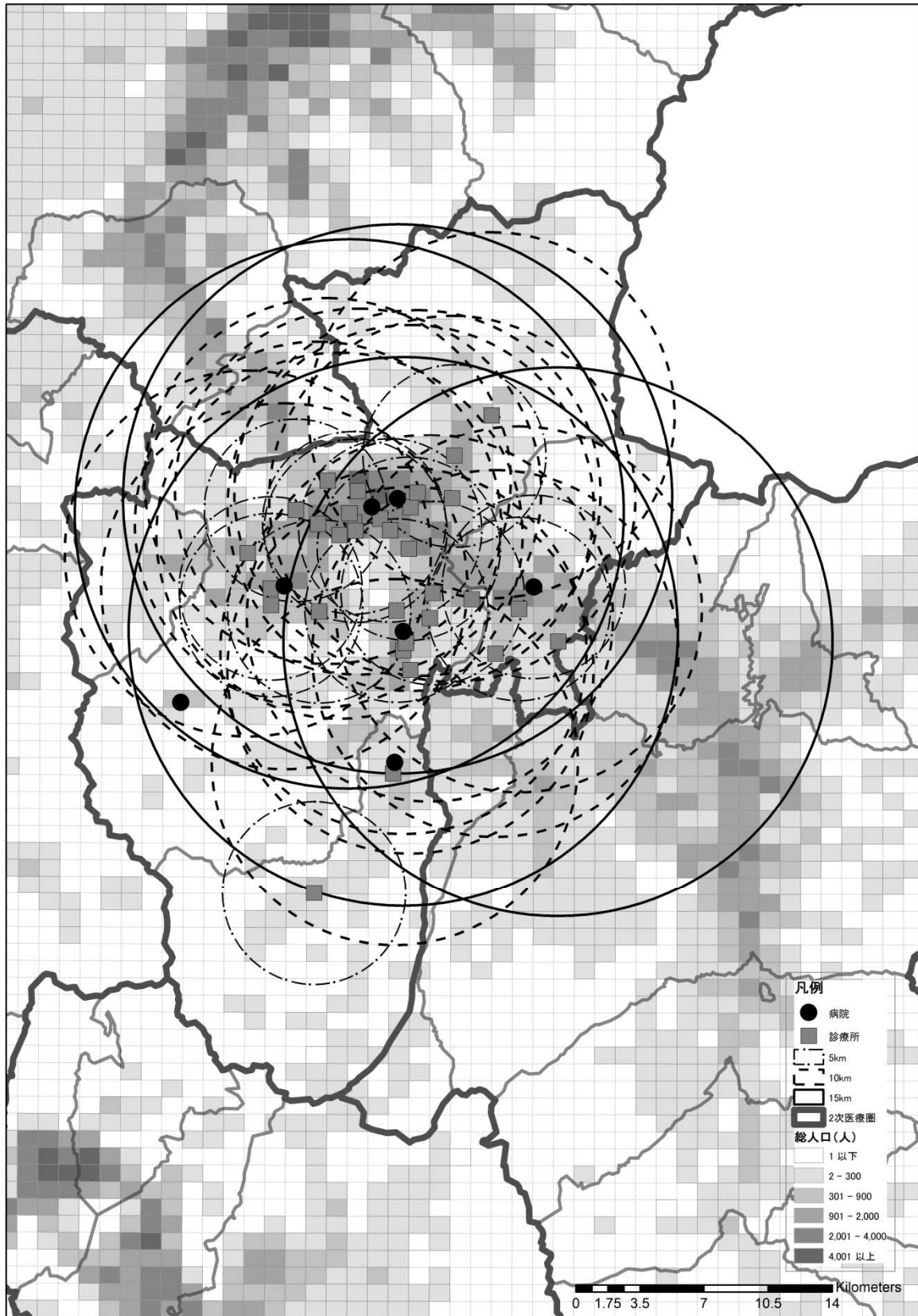
＜二次医療圏別の訪問可能エリアの状況＞：＜佐久保健医療圏＞
 ＜医療機関（病院＋診療所）＞



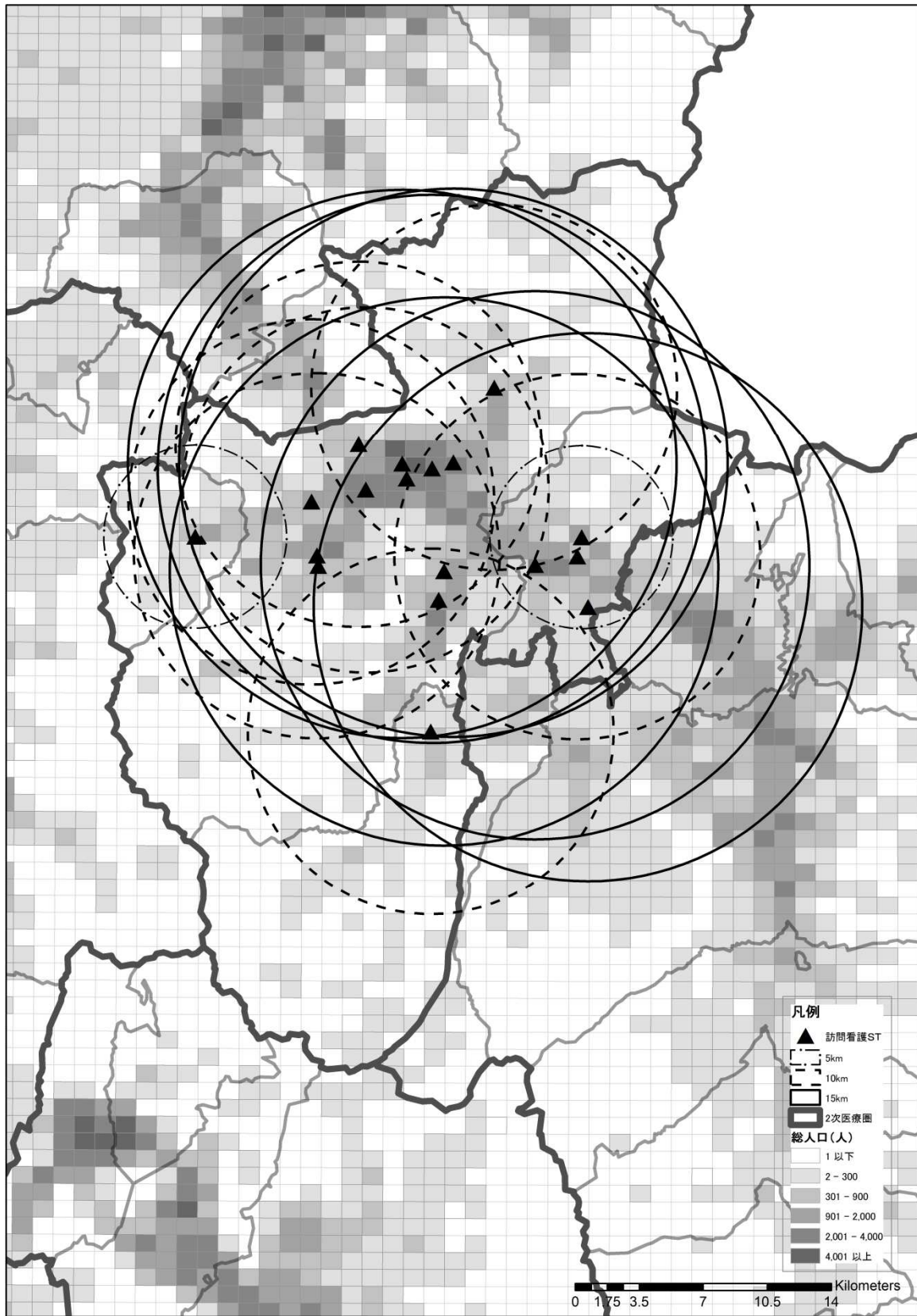
<訪問看護ステーション>



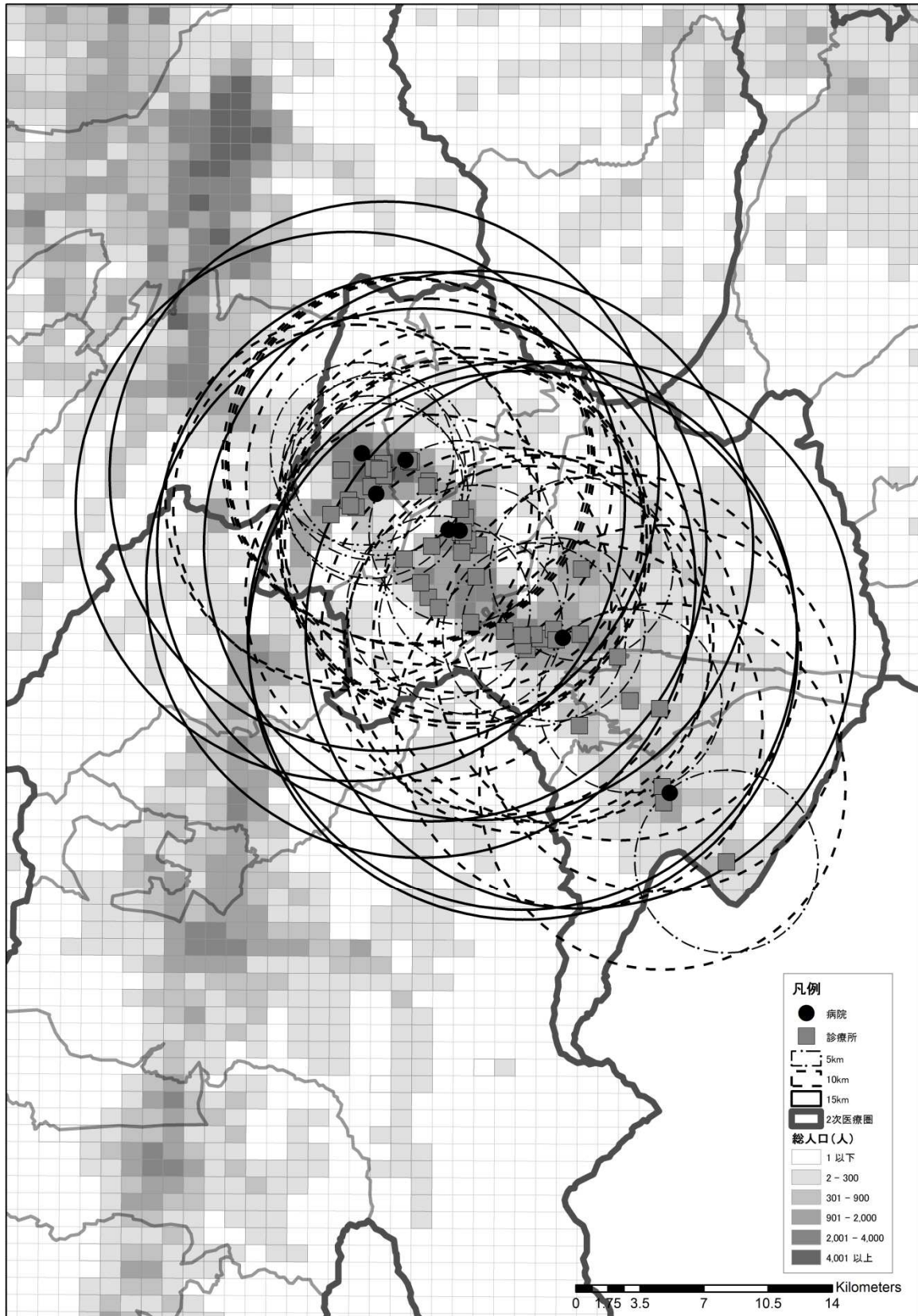
<上小保健医療圏>
 <医療機関（病院+診療所）>



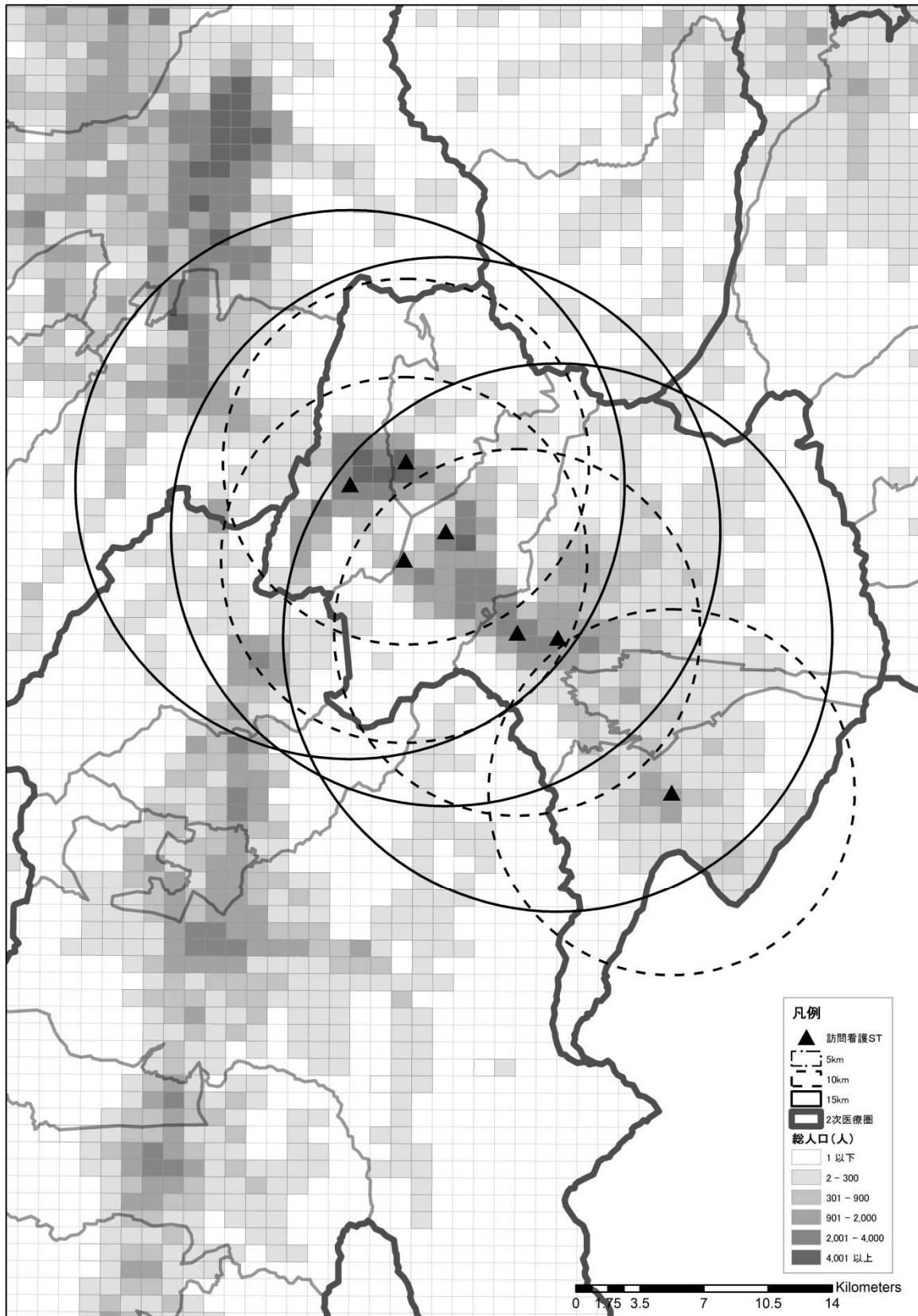
<訪問看護ステーション>



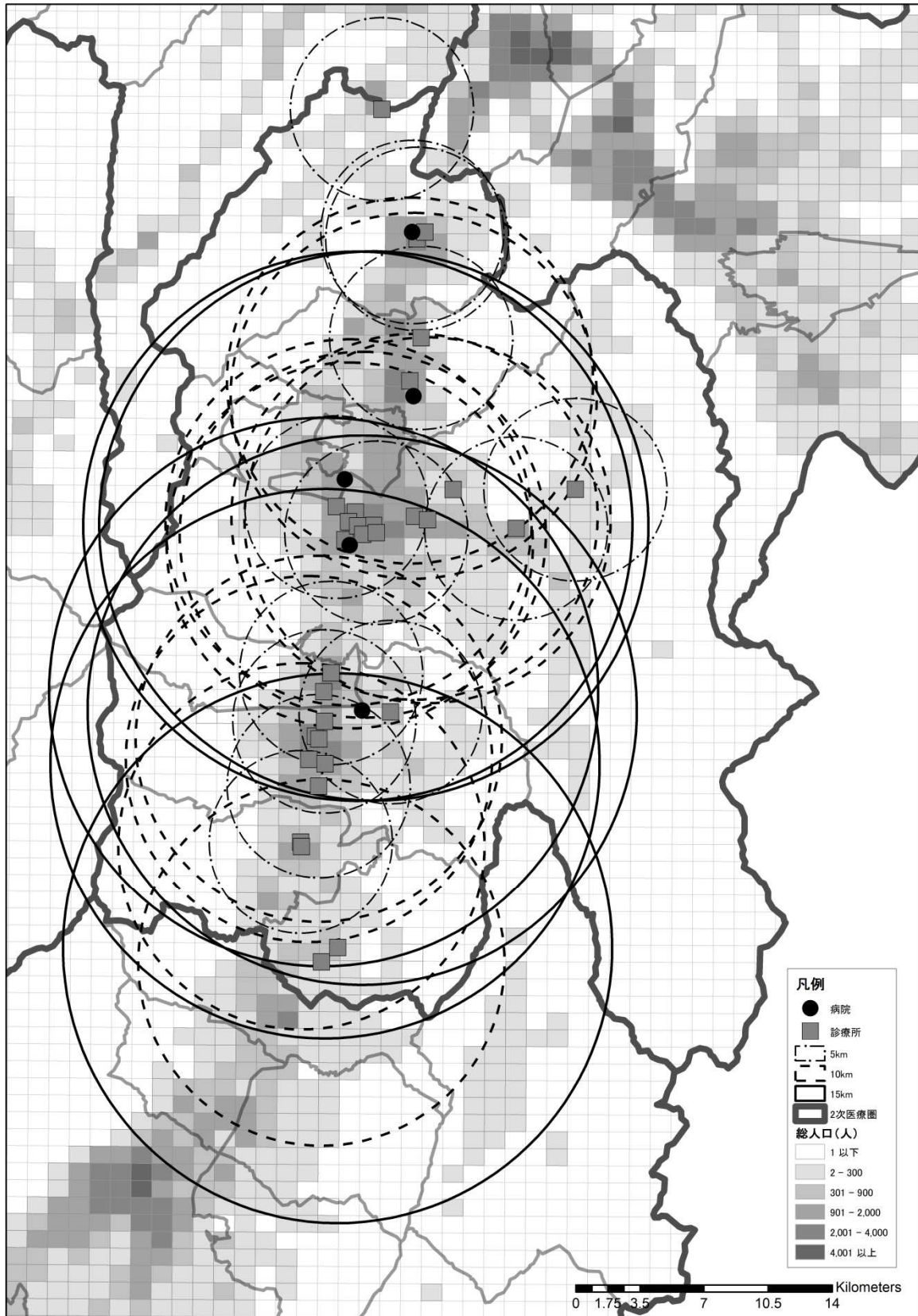
< 諏訪保健医療圏 >
 < 医療機関（病院+診療所） >



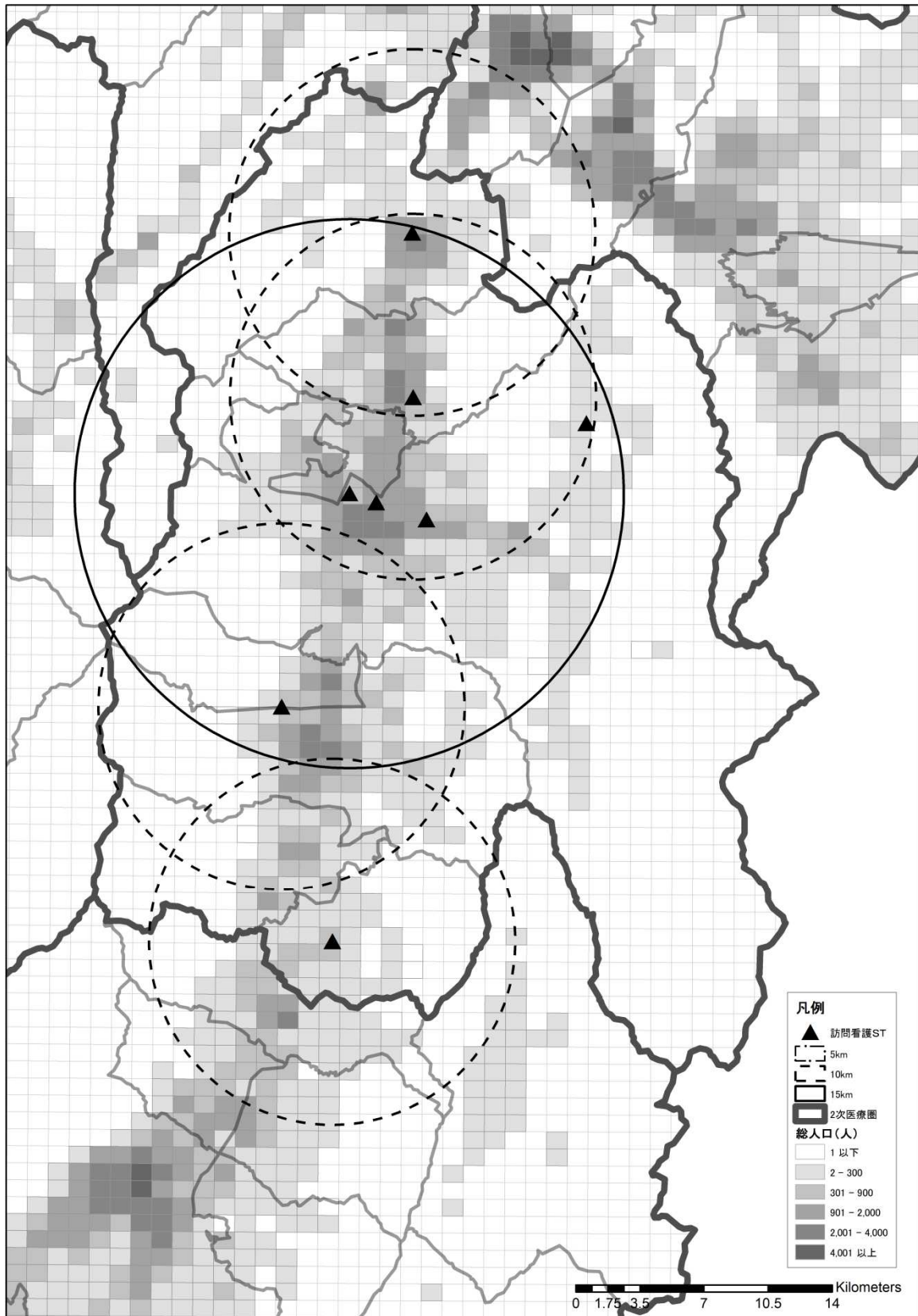
<訪問看護ステーション>



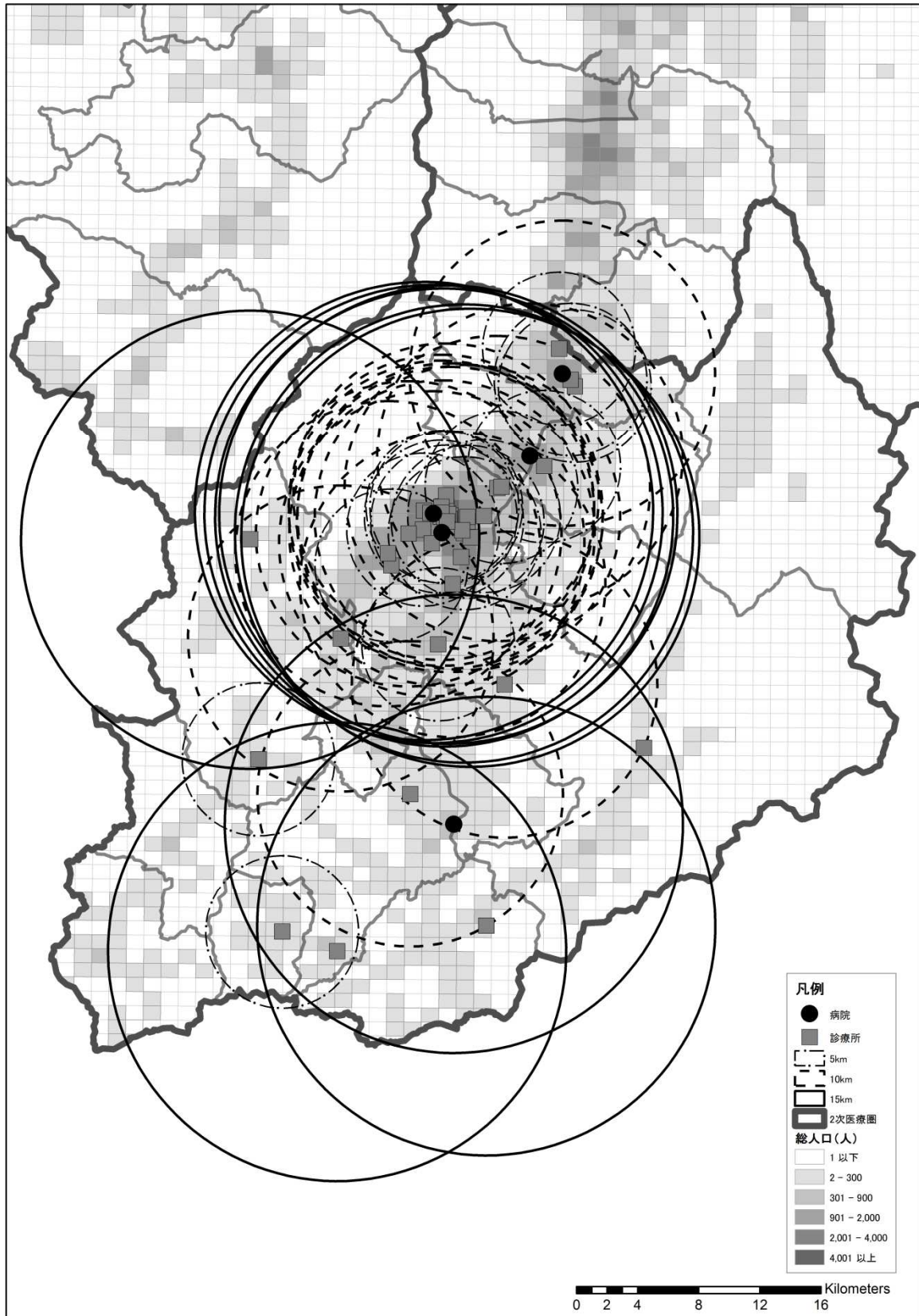
<上伊那保健医療圏>
 <医療機関（病院+診療所）>



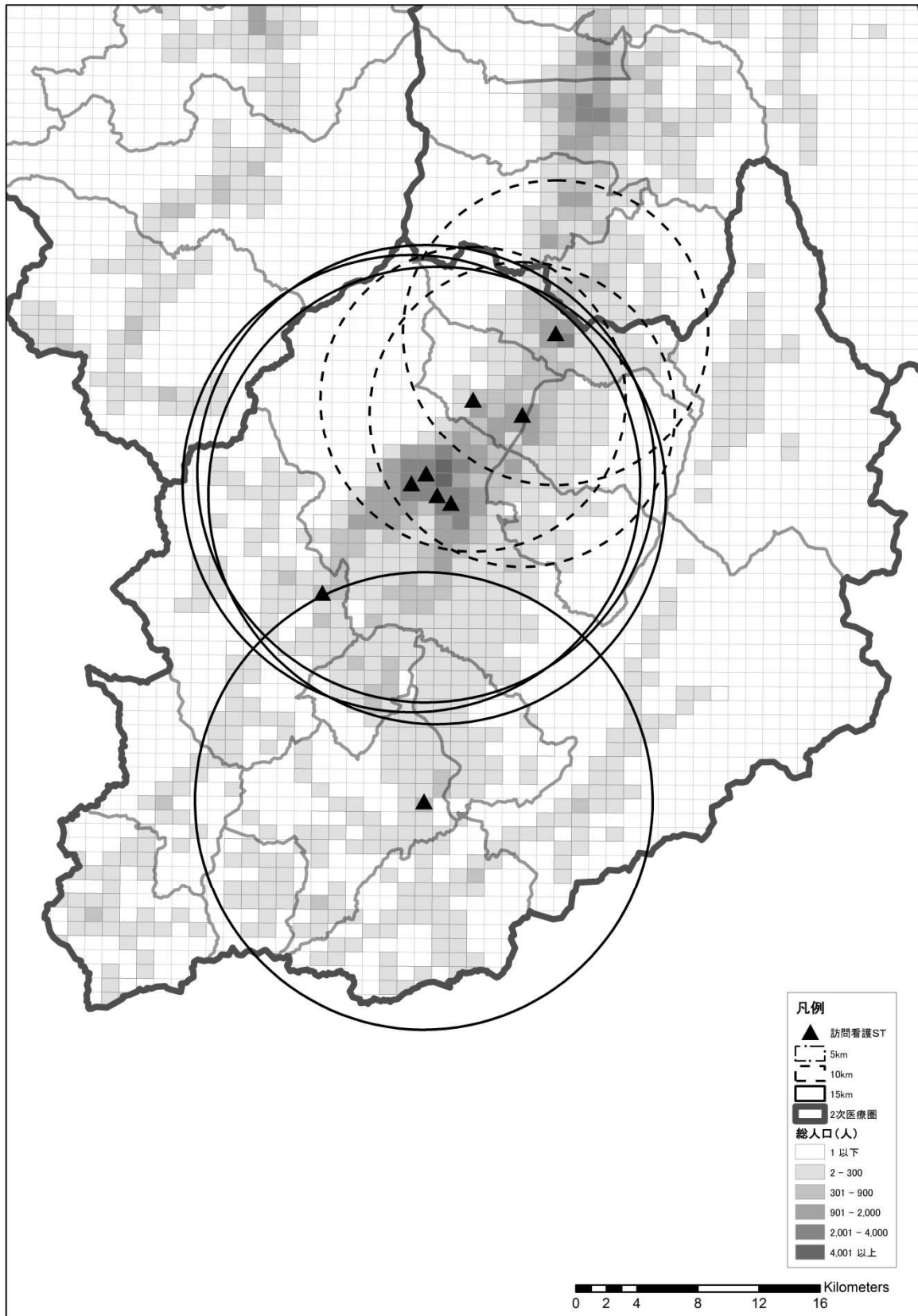
<訪問看護ステーション>



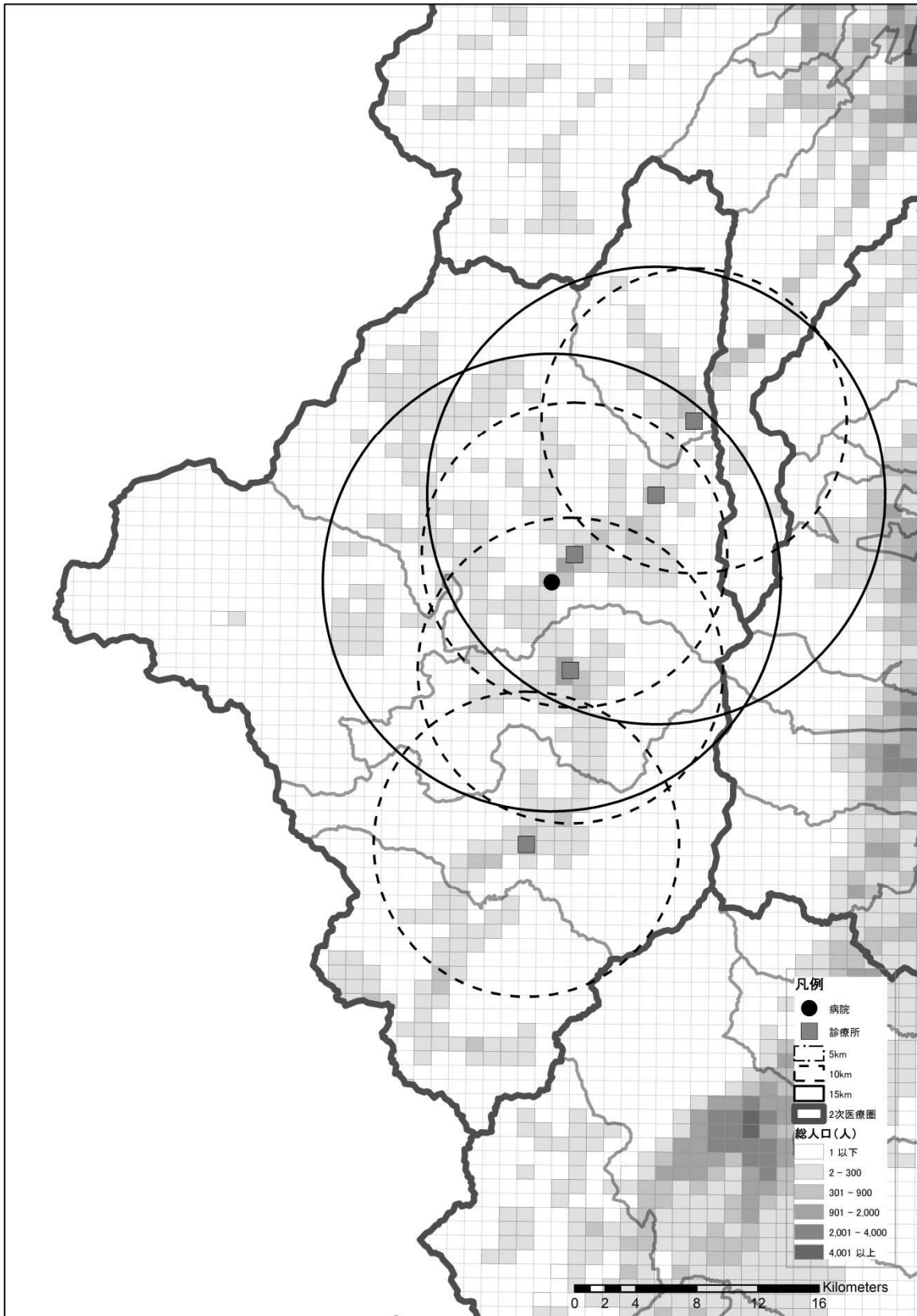
< 飯伊保健医療圏 >
 < 医療機関（病院+診療所） >



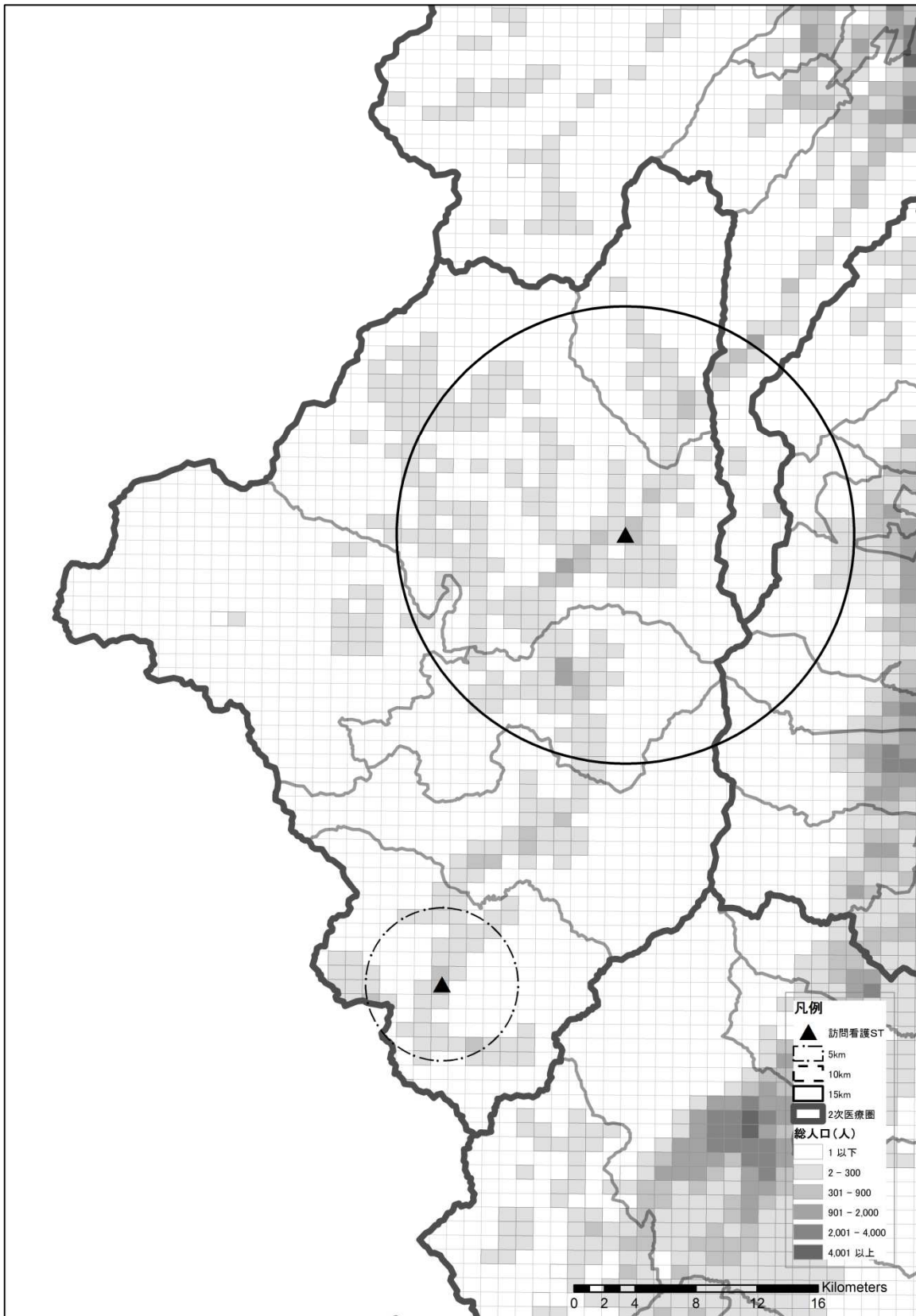
<訪問看護ステーション>



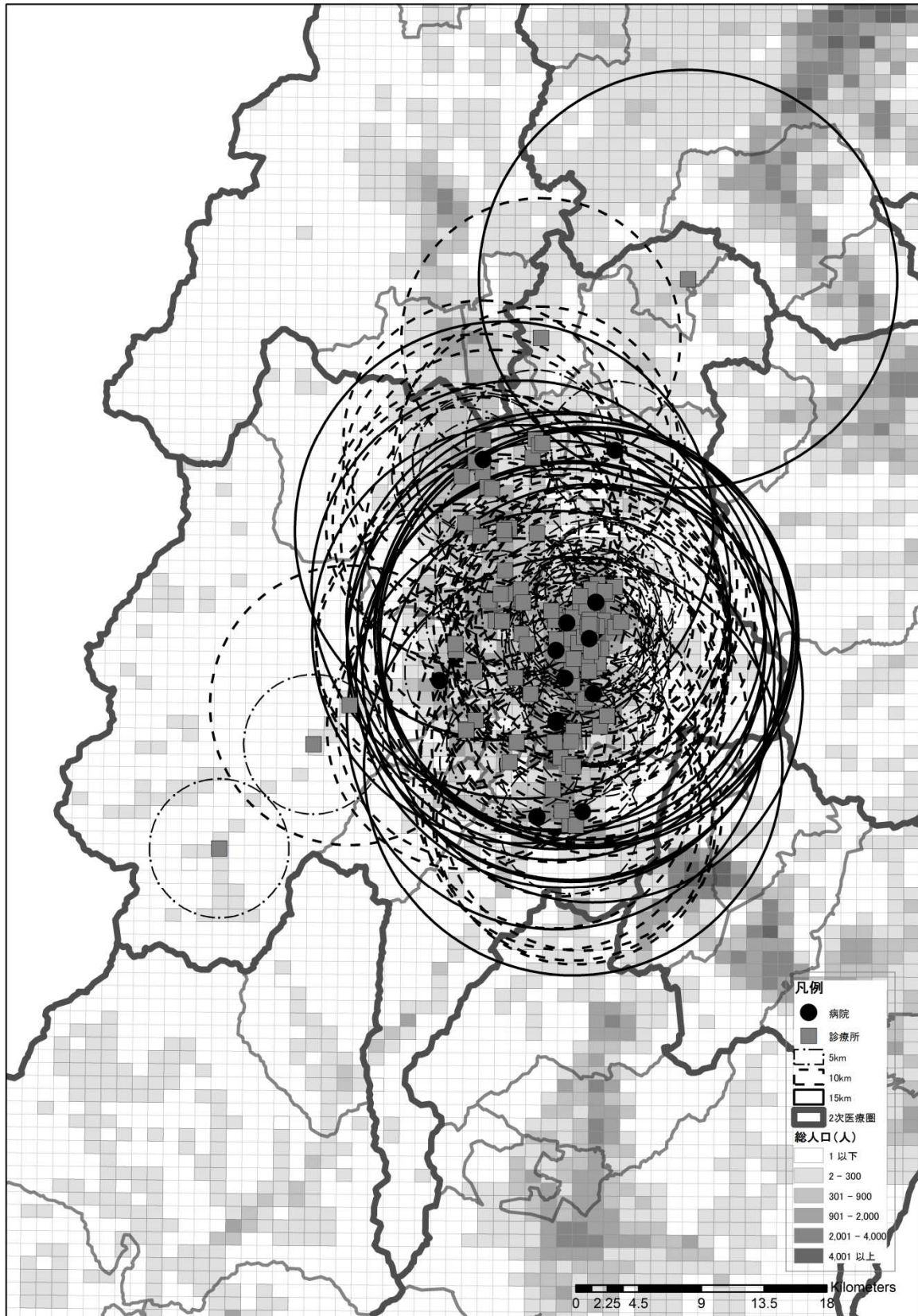
<木曾保健医療圏>
 <医療機関（病院+診療所）>



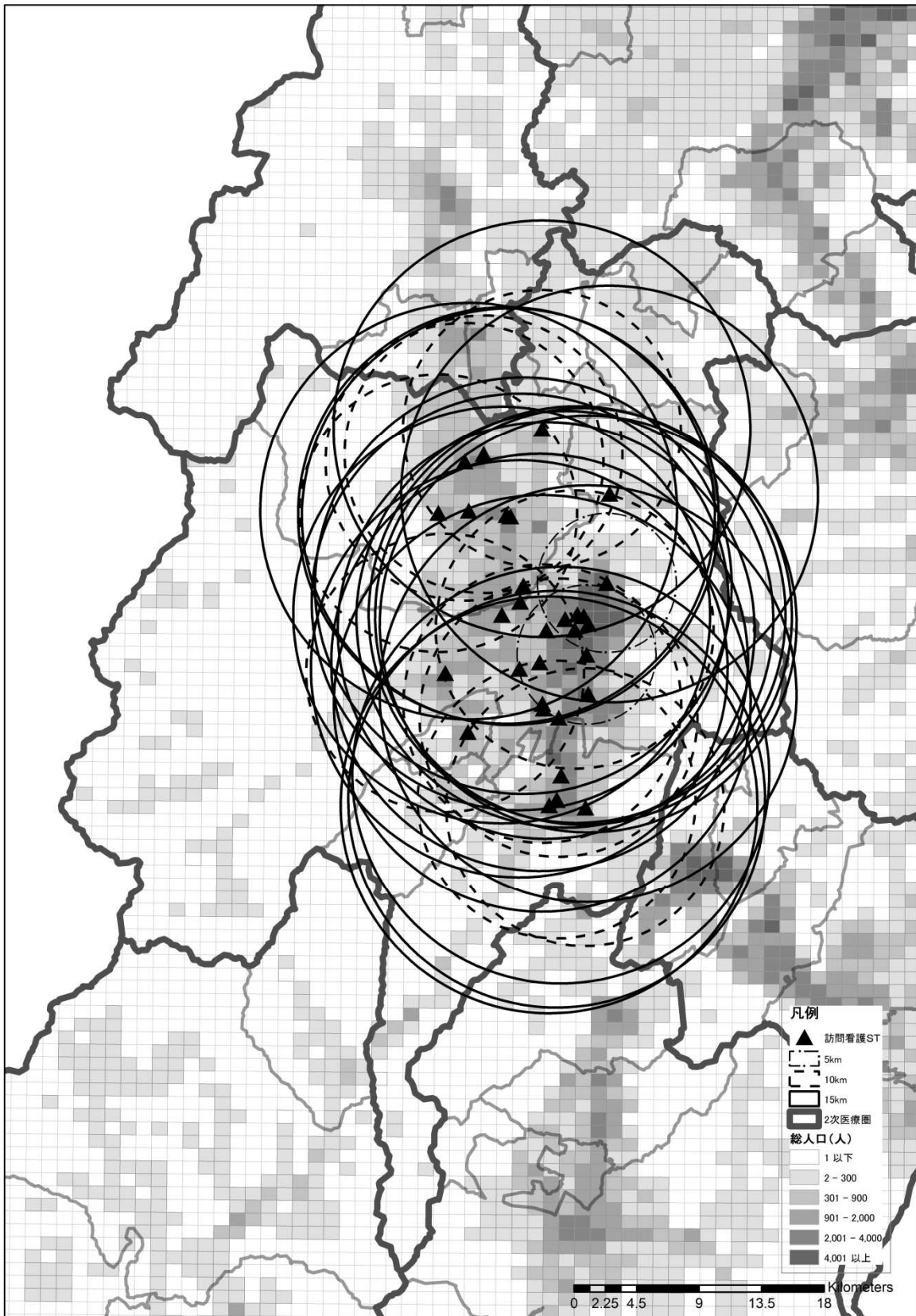
<訪問看護ステーション>



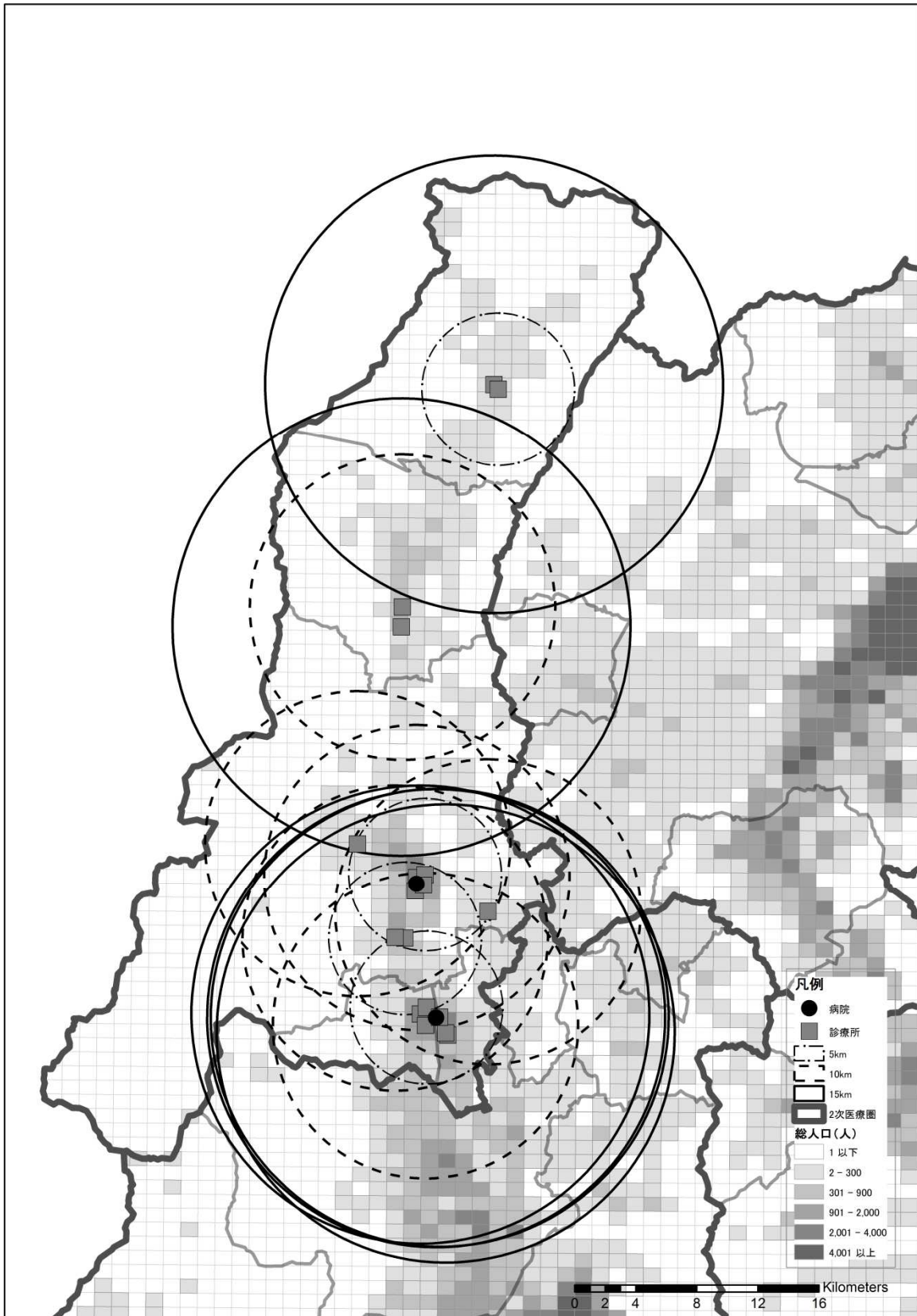
<松本保健医療圏>
<医療機関（病院+診療所）>



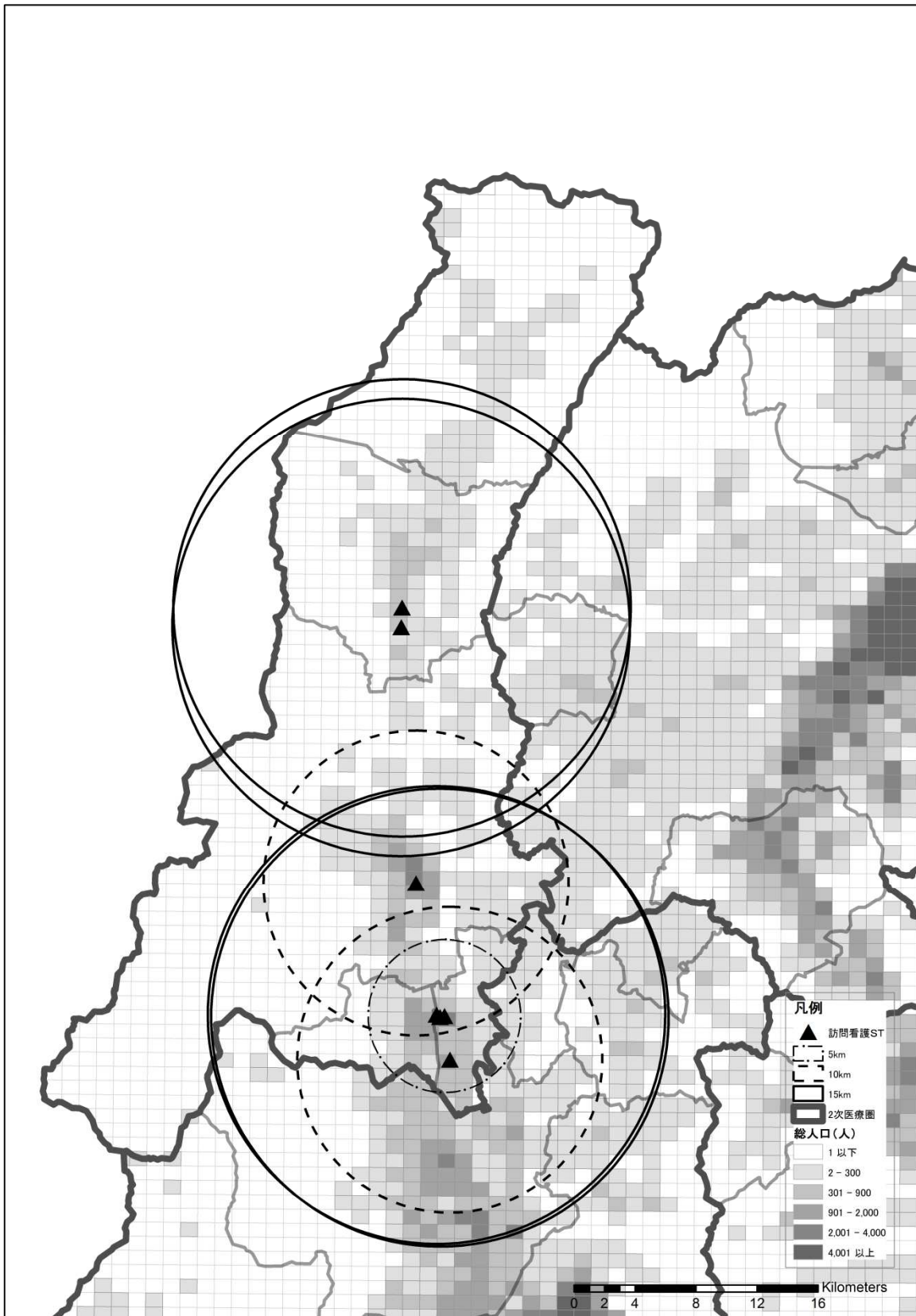
<訪問看護ステーション>



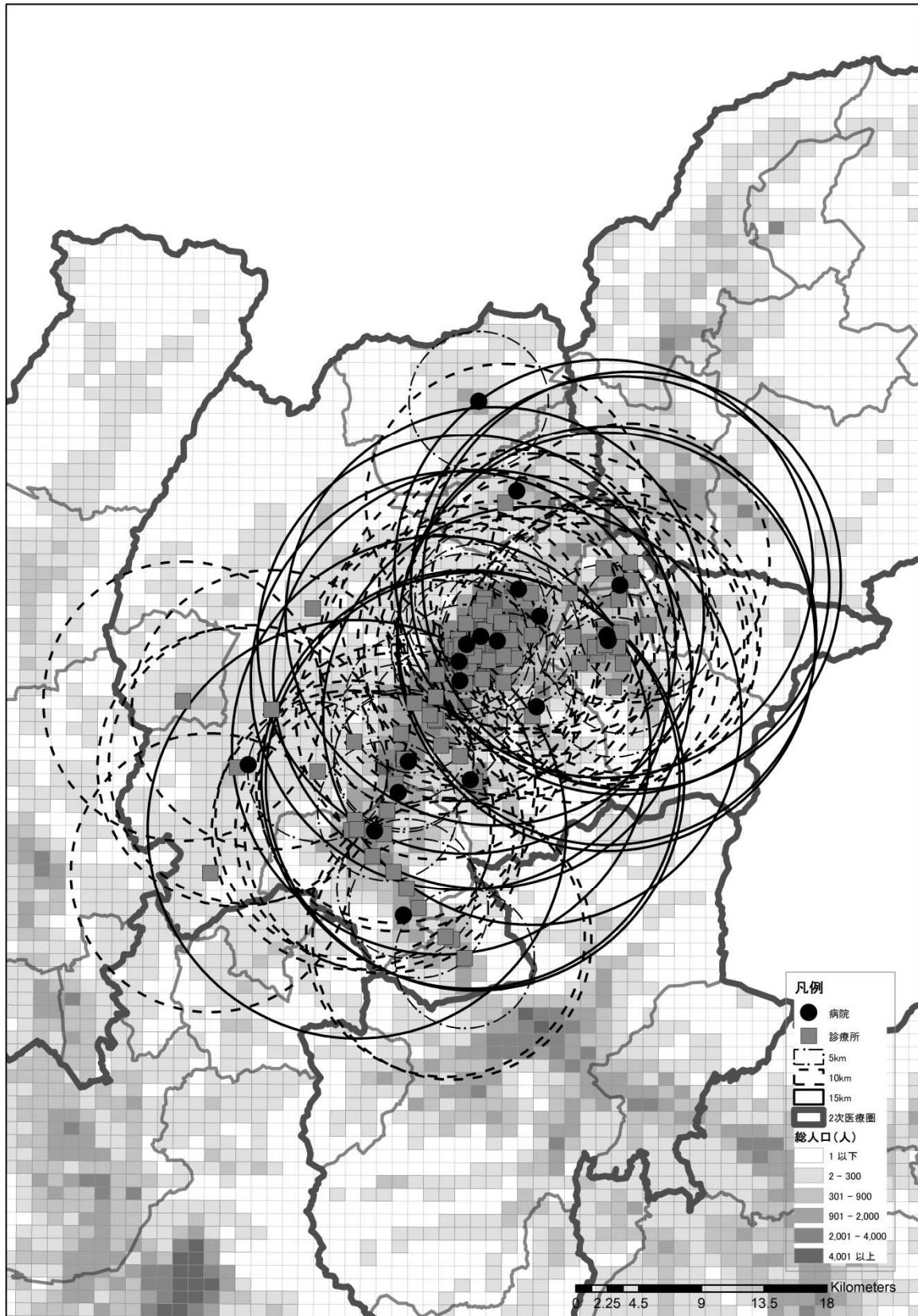
<大北保健医療圏>
<医療機関（病院+診療所）>



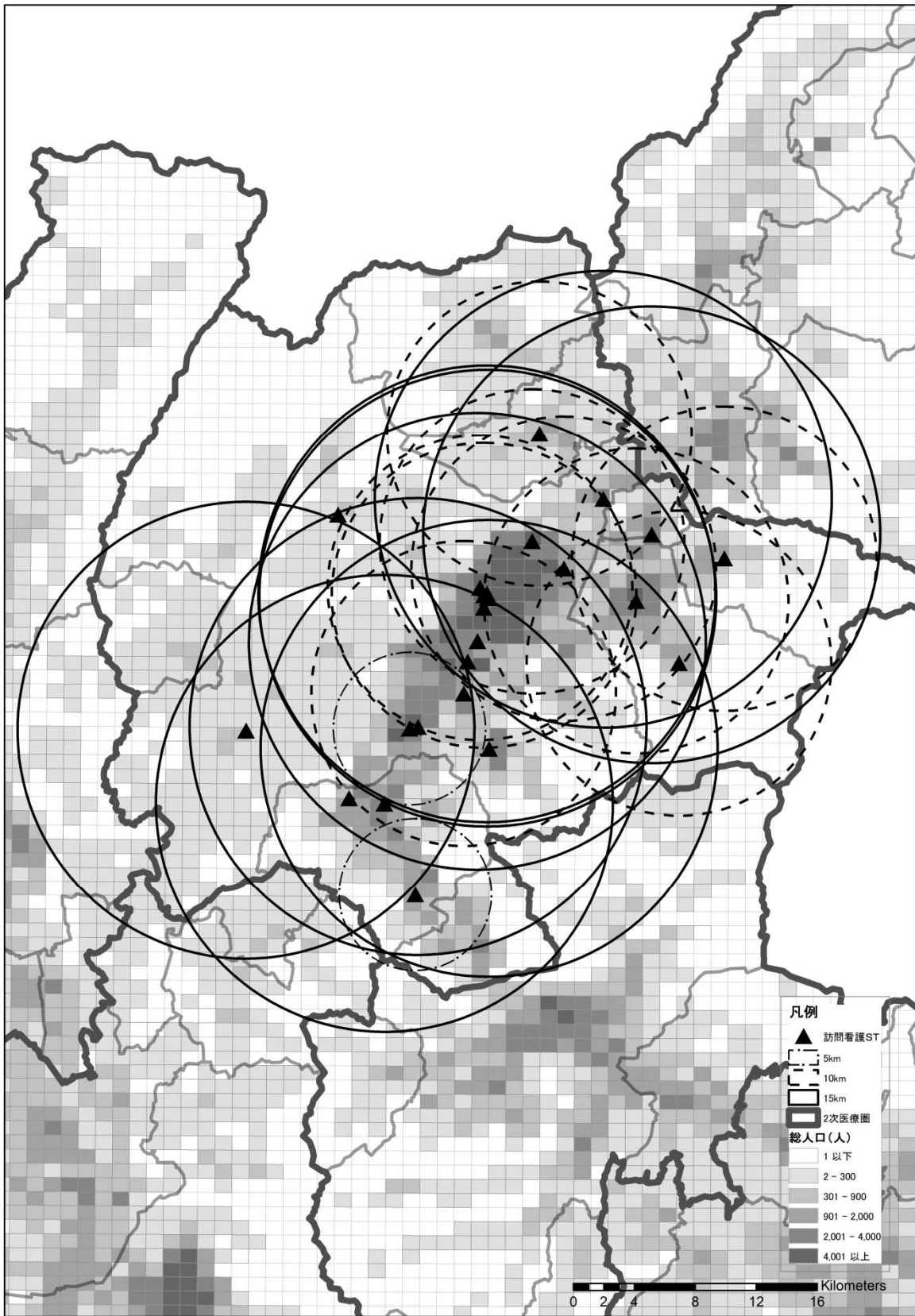
<訪問看護ステーション>



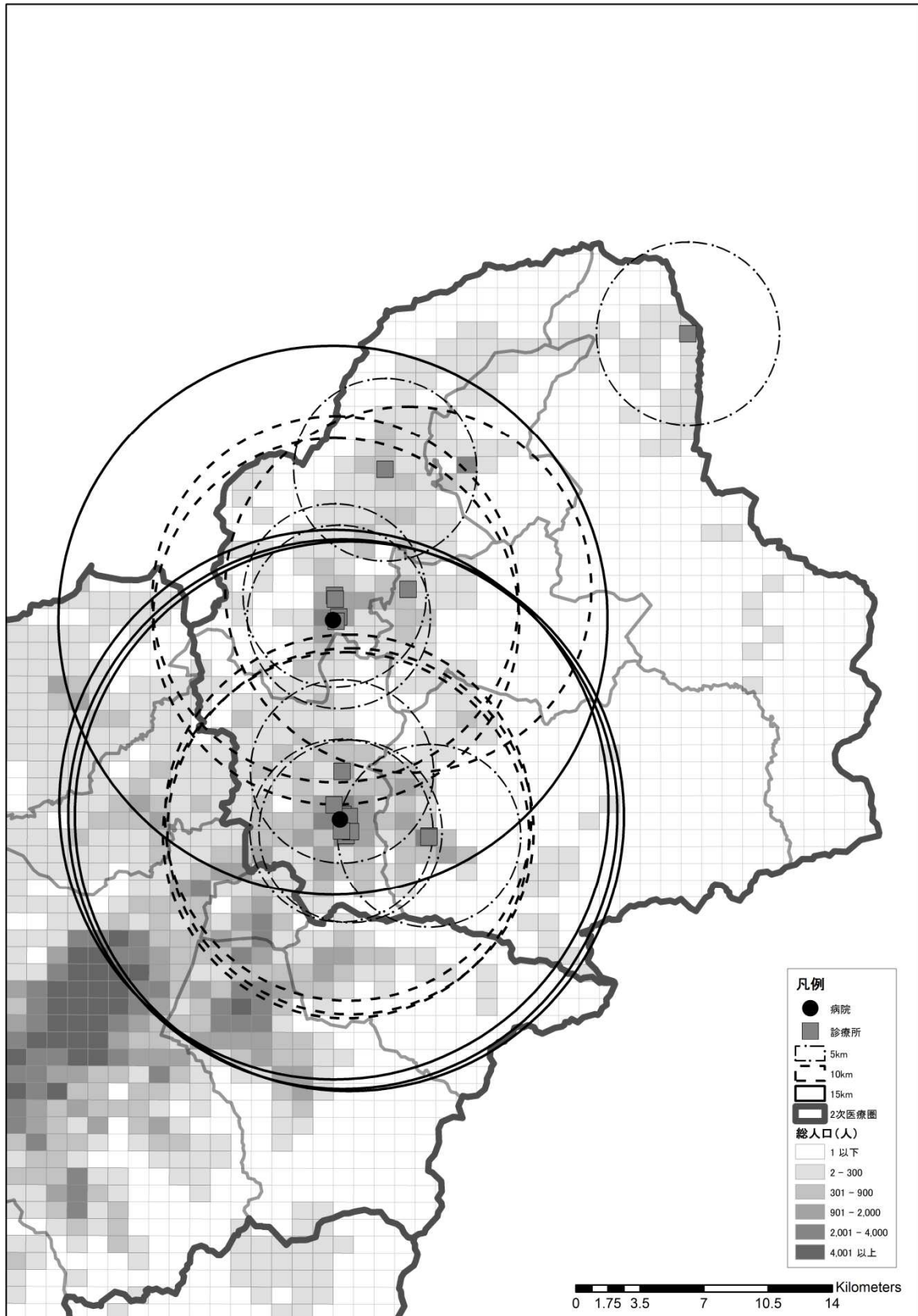
<長野保健医療圏>
 <医療機関（病院+診療所）>



<訪問看護ステーション>



<北信保健医療圏>
 <医療機関（病院+診療所）>



<訪問看護ステーション>

