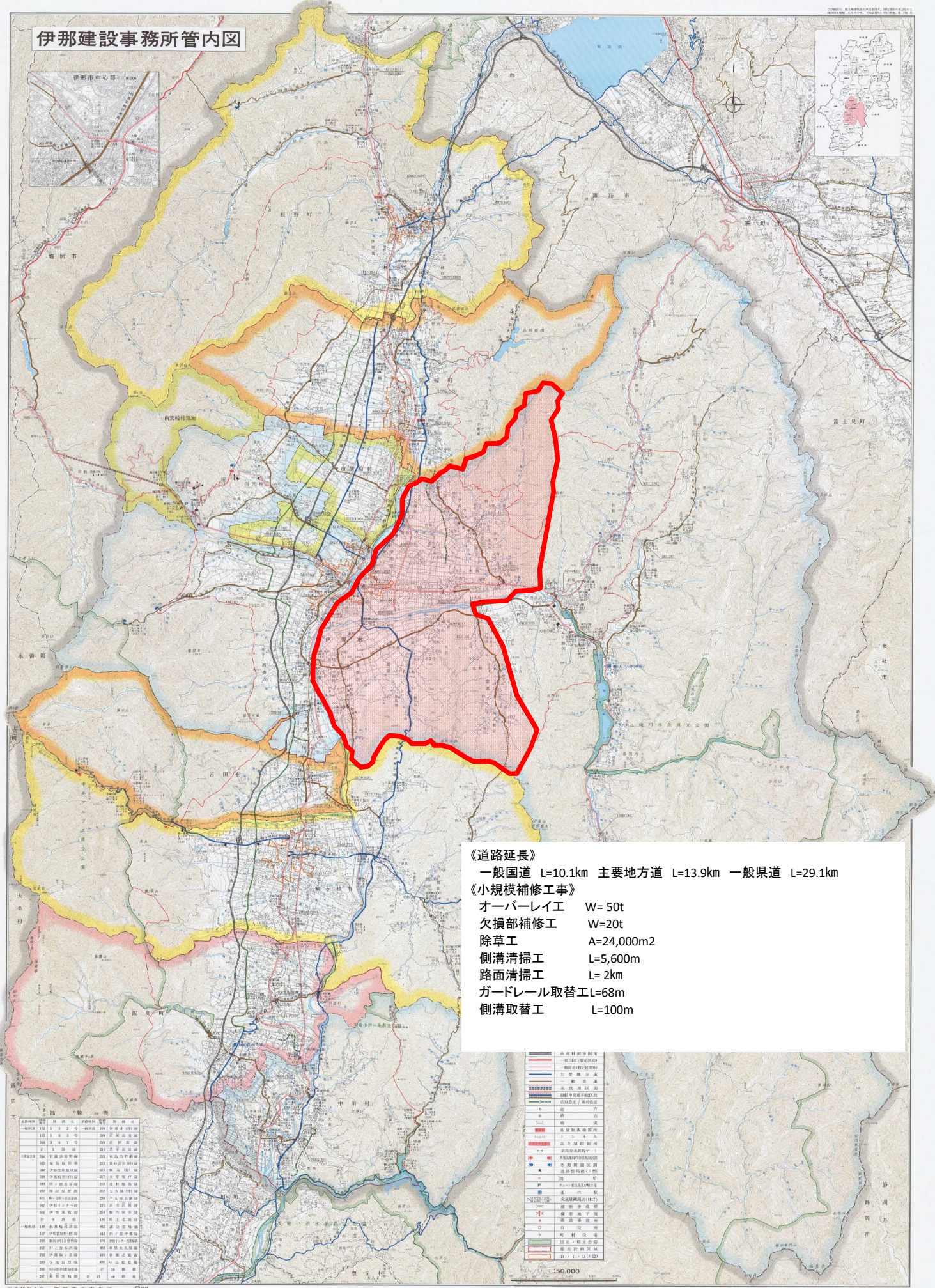


# 伊那建設事務所管内図



- 《道路延長》  
 一般国道 L=10.1km 主要地方道 L=13.9km 一般県道 L=29.1km
- 《小規模補修工事》
- オーバーレイ工 W= 50t
  - 欠損部補修工 W=20t
  - 除草工 A=24,000m<sup>2</sup>
  - 側溝清掃工 L=5,600m
  - 路面清掃工 L= 2km
  - ガードレール取替工 L=68m
  - 側溝取替工 L=100m

道路種別	区間	延長 (km)	道路種別	区間	延長 (km)
一般国道	132 1 3 2 号	10.1	一般国道	206 伊那富良野線	13.9
主要地方道	133 1 3 3 号	13.9	主要地方道	207 大草坂戸線	29.1
一般県道	201 1 3 号	29.1	一般県道	202 川島赤松線	

**道路種別**

- 一般国道 (赤線)
- 主要地方道 (黄線)
- 一般県道 (青線)
- 市道 (黒線)
- 町道 (赤点線)
- 村道 (黒点線)

**施設**

- 橋 (橋脚記号)
- トンネル (トンネル記号)
- 踏切 (踏切記号)
- 信号機 (信号機記号)
- 交通標識 (標識記号)
- 境界 (境界記号)
- 境界点 (境界点記号)
- 境界線 (境界線記号)
- 境界点 (境界点記号)
- 境界線 (境界線記号)
- 境界点 (境界点記号)
- 境界線 (境界線記号)