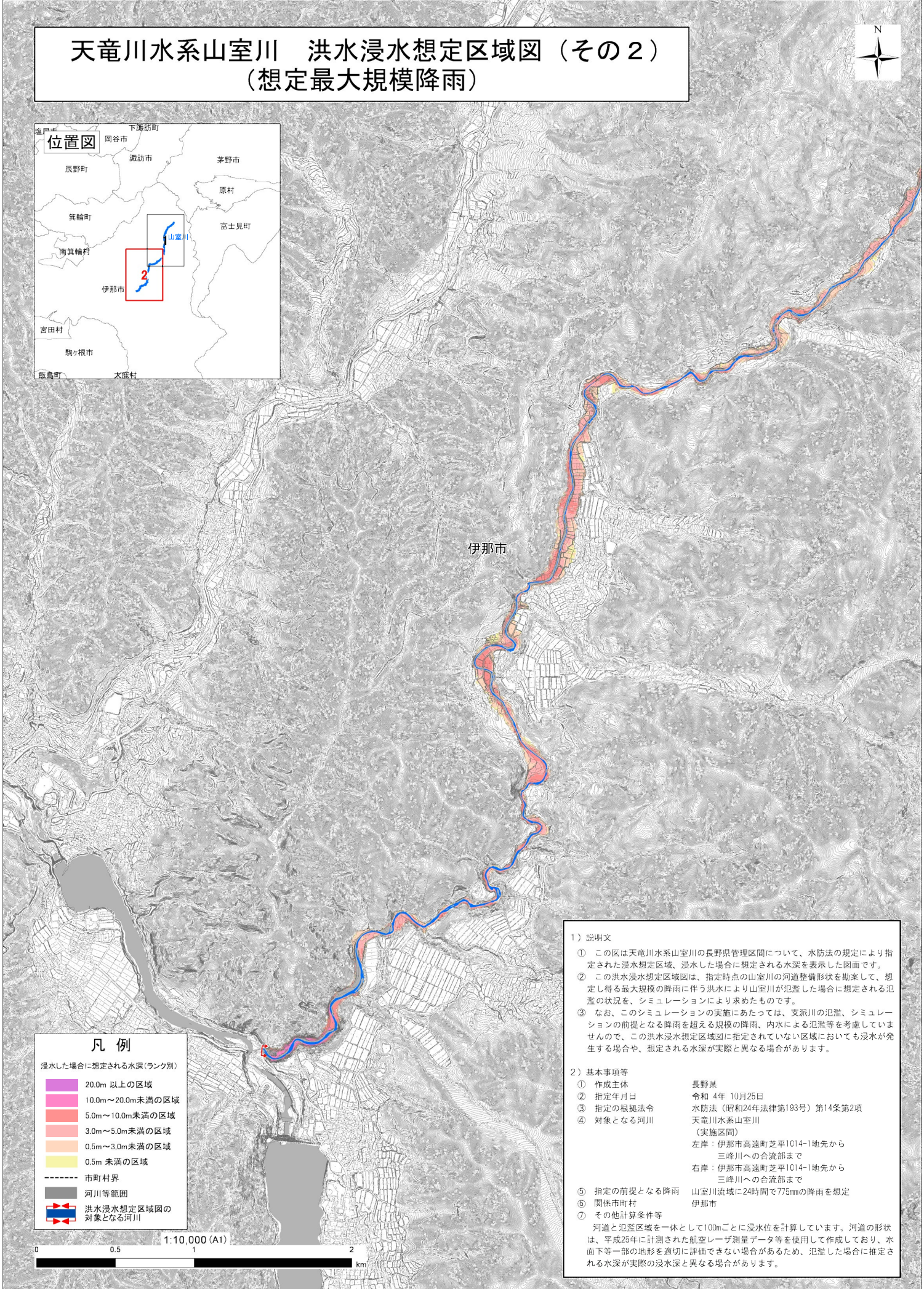


天竜川水系山室川 洪水浸水想定区域図（その2） （想定最大規模降雨）



凡例

浸水した場合に想定される水深(ランク別)

	20.0m 以上の区域
	10.0m~20.0m未満の区域
	5.0m~10.0m未満の区域
	3.0m~5.0m未満の区域
	0.5m~3.0m未満の区域
	0.5m 未満の区域
	市町村界
	河川等範囲
	洪水浸水想定区域図の対象となる河川

1:10,000 (A1)

0 0.5 1 2 km

1) 説明文

- この図は天竜川水系山室川の長野県管理区間について、水防法の規定により指定された浸水想定区域、浸水した場合に想定される水深を表示した図面です。
- この洪水浸水想定区域図は、指定時点の山室川の河道整備形状を勘案して、想定し得る最大規模の降雨に伴う洪水により山室川が氾濫した場合に想定される氾濫の状況を、シミュレーションにより求めたものです。
- なお、このシミュレーションの実施にあたっては、支派川の氾濫、シミュレーションの前提となる降雨を超える規模の降雨、内水による氾濫等を考慮していませんので、この洪水浸水想定区域図に指定されていない区域においても浸水が発生する場合や、想定される水深が実際と異なる場合があります。

2) 基本事項等

① 作成主体	長野県
② 指定年月日	令和 4年 10月25日
③ 指定の根拠法令	水防法（昭和24年法律第193号）第14条第2項
④ 対象となる河川	天竜川水系山室川（実施区間）
	左岸：伊那市高遠町芝平1014-1地先から三峰川への合流部まで
	右岸：伊那市高遠町芝平1014-1地先から三峰川への合流部まで
⑤ 指定の前提となる降雨	山室川流域に24時間で775mmの降雨を想定
⑥ 関係市町村	伊那市
⑦ その他計算条件等	河道と氾濫区域を一体として100mごとに浸水位を計算しています。河道の形状は、平成25年に計測された航空レーザ測量データ等を使用して作成しており、水面下等一部の地形を適切に評価できない場合があるため、氾濫した場合に推定される水深が実際の浸水深と異なる場合があります。

この地図は、伊那市長の承認を得て、伊那市都市計画図2,500分の1を複製したものである。
国土地理院長の承認を得て、同院発行の基礎地図情報を使用したものである。「測量法に基づき国土地理院長承認（使用）R 4JHs 359」